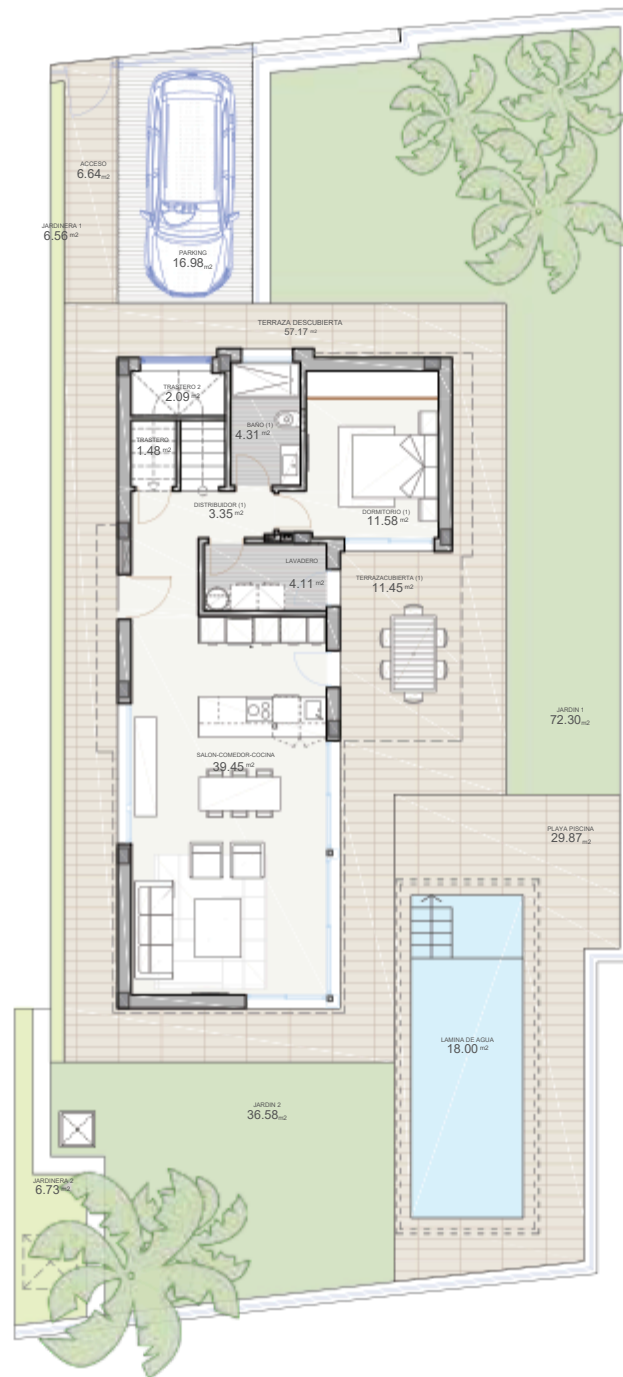


-Viviendas Residencial Polop Hills Nature

65 viviendas aisladas y zonas comunes



TIPOLOGÍA A

Superficies /

Superficie de parcela		368,56 m ²
Salón-comedor-cocina		39,45 m ²
Lavadero		4,11 m ²
Distribuidor	PB	3,35 m ²
Trastero		3,57 m ²
Dormitorio 1		11,58 m ²
Baño 1		4,31 m ²
Útil interior	PB	66,37 m ²
Distribuidor	P1	3,00 m ²
Dormitorio 2		13,33 m ²
Dormitorio 3		15,35 m ²
Baño 2		4,34 m ²
Baño 3		4,42 m ²
Escalera		5,42 m ²
Útil interior P1		45,86 m ²
Terraza cubierta		11,45 m ²
Útil exterior		11,45 m ²
Total superficie útil		123,68 m ²
Acceso		6,64 m ²
Parking		16,98 m ²
Jardinera		13,29 m ²
Jardín		108,88 m ²
Terraza descubierta		57,17 m ²
Terraza solarium		36,31 m ²
Playa piscina		29,87 m ²
Superficies exteriores		269,14 m ²
Construida vivienda PB		83,28 m ²
Construida vivienda P1		52,65 m ²
Construida terraza		11,45 m ²
Construida piscina		23,10 m ²
Total construida		170,48 m ²