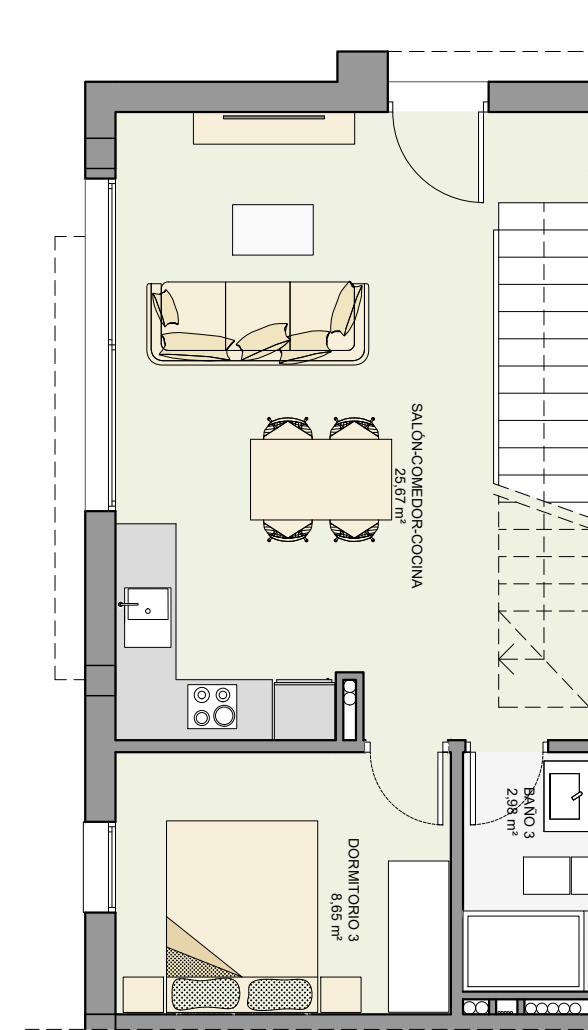
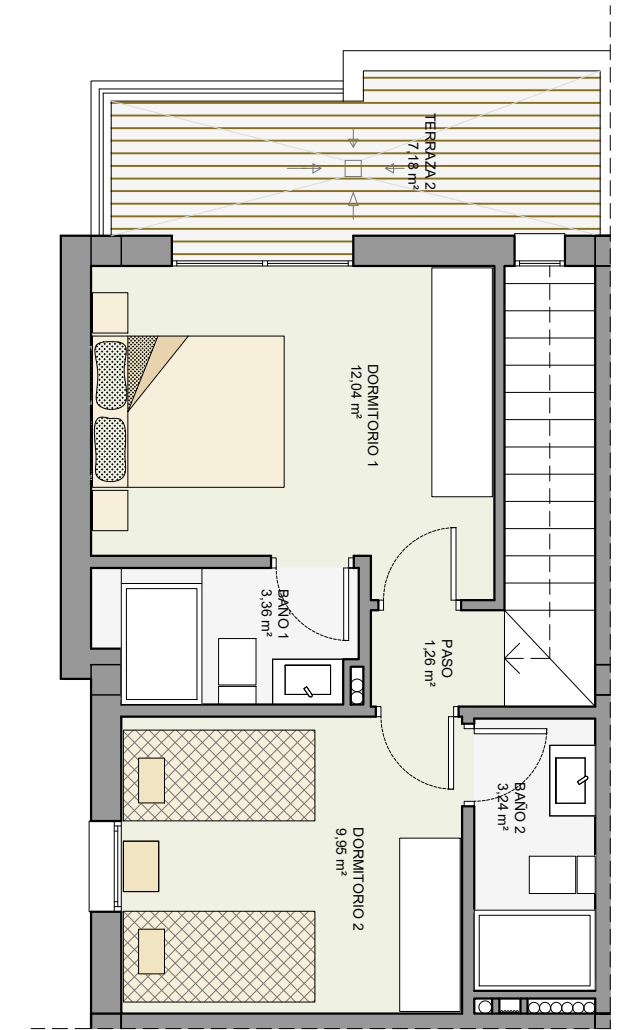


PLANTA BAJA



PLANTA PRIMERA



CUADRO DE SUPERFICIES	
PARCELA	m ²
Ocupación de la vivienda	49,33
Zona de aparcamiento	38,09
Jardín	24,45
SUPERFICIE TOTAL DE LA PARCELA	111,87
VIVIENDA	m ²
Planta Baja	49,33
Planta Primera	38,72
Terraza en planta primera	8,70
SUPERFICIE TOTAL DE LA VIVIENDA	88,05