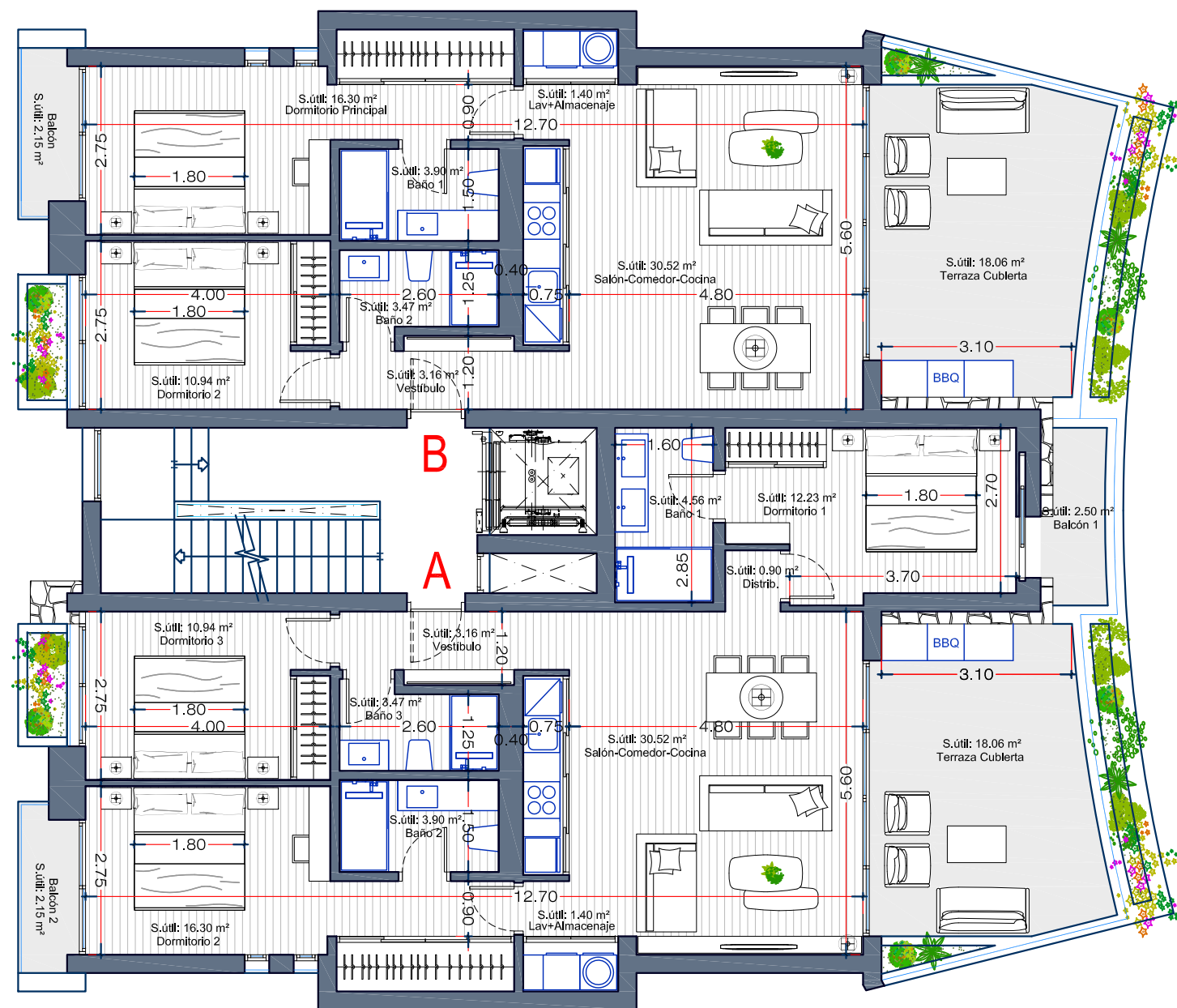


# PLANTA 1

VIVIENDA TIPO A (3 DORMITORIOS) 7 unidades  
 VIVIENDA TIPO B (2 DORMITORIOS) 7 unidades



## PLANTA 1. VIVIENDA TIPO B

### SUPERFICIES CONSTRUIDAS

Vivienda Cerrada	84.90 m <sup>2</sup>
Terraza Cubierta (*)	22.65 m <sup>2</sup>
Balcón Descubierta	2.50 m <sup>2</sup>
Jardinera	1.75 m <sup>2</sup>

(\*) Incluye jardinera frente terraza.

## PLANTA 1. VIVIENDA TIPO A

### SUPERFICIES CONSTRUIDAS

Vivienda Cerrada	107.00 m <sup>2</sup>
Terraza Cubierta (*)	25.45 m <sup>2</sup>
Balcón Descubierta	2.50 m <sup>2</sup>
Jardinera	1.60 m <sup>2</sup>

(\*) Incluye jardinera frente terraza.