

Figure N° 1

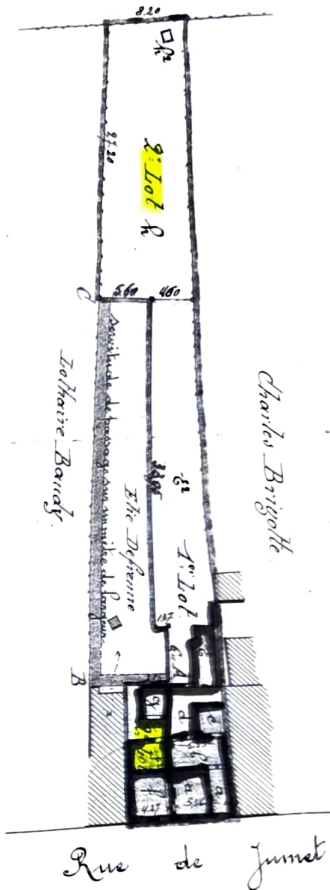
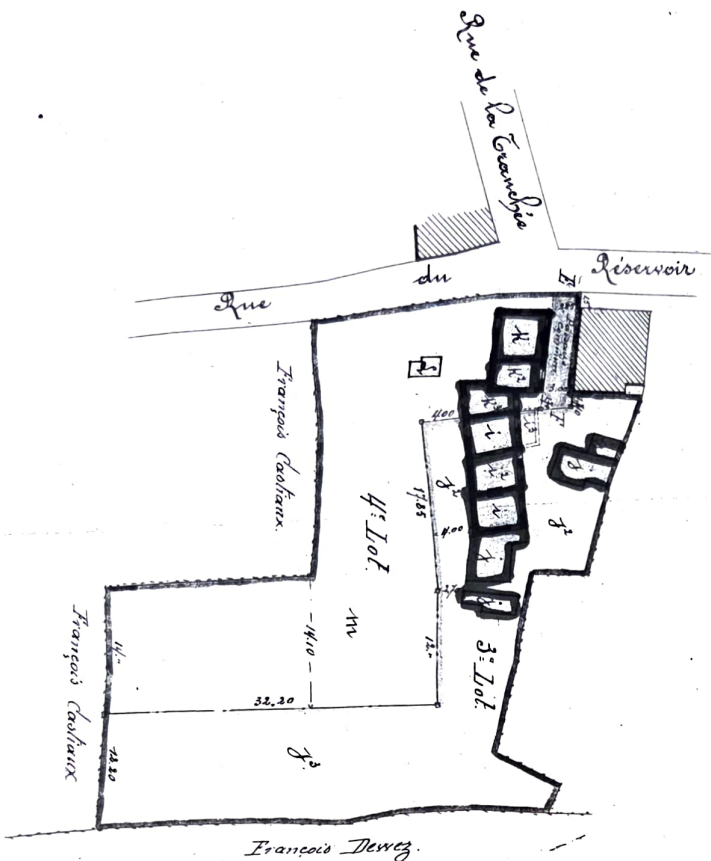


Figure N° 2



Plan de la division en quatre lots de différentes propriétés situées à Bayenord
au St. des Charbonniers de Bayenord. Le plan est dressé par le notaire soussigné au dit St. des Charbonniers.

Le plan est dressé par le notaire soussigné au dit St. des Charbonniers.

Le plan est dressé par le notaire soussigné au dit St. des Charbonniers.

Le plan est dressé par le notaire soussigné au dit St. des Charbonniers.

Le plan est dressé par le notaire soussigné au dit St. des Charbonniers.

Le plan est dressé par le notaire soussigné au dit St. des Charbonniers.

Le plan est dressé par le notaire soussigné au dit St. des Charbonniers.

Le plan est dressé par le notaire soussigné au dit St. des Charbonniers.

Le plan est dressé par le notaire soussigné au dit St. des Charbonniers.

Le plan est dressé par le notaire soussigné au dit St. des Charbonniers.

Le plan est dressé par le notaire soussigné au dit St. des Charbonniers.

Le plan est dressé par le notaire soussigné au dit St. des Charbonniers.

Le plan est dressé par le notaire soussigné au dit St. des Charbonniers.

Le plan est dressé par le notaire soussigné au dit St. des Charbonniers.

Le plan est dressé par le notaire soussigné au dit St. des Charbonniers.

Le plan est dressé par le notaire soussigné au dit St. des Charbonniers.

Le plan est dressé par le notaire soussigné au dit St. des Charbonniers.

Le plan est dressé par le notaire soussigné au dit St. des Charbonniers.

Le plan est dressé par le notaire soussigné au dit St. des Charbonniers.

Le plan est dressé par le notaire soussigné au dit St. des Charbonniers.

Le plan est dressé par le notaire soussigné au dit St. des Charbonniers.

Le plan est dressé par le notaire soussigné au dit St. des Charbonniers.

Le plan est dressé par le notaire soussigné au dit St. des Charbonniers.

Le plan est dressé par le notaire soussigné au dit St. des Charbonniers.

Notaire soussigné