



BP Expertises et Services  
Bd Saintelette 39  
7000 Mons  
www.bpexpertises.be

## État des lieux d'entrée 4 juin 2025

### INFORMATIONS GÉNÉRALES

#### LOT

Rue Bosquetville 2/031 , 6000 Charleroi

Appartement

Référence: Appartement 2 chambres

#### EXPERT

BP Expertises et Services - [REDACTED]

Bd Saintelette 39

7000 Mons

www.bpexpertises.be

#### LOCATAIRE ENTRANT

#### PROPRIÉTAIRE

représentée par [REDACTED]

#### CLEFS

Type de clef	Description	Remarques
1x Appartement (photo 1)		
1x Entrée immeuble (photo 2)		
1x Boîte aux lettres (photo 3)		

Rue Bosquetville 2 • 6000 Charleroi • Appartement • Appartement 2 chambres

Photo 1 • Clef /Appartement



Photo 2 • Clef /Entrée immeuble

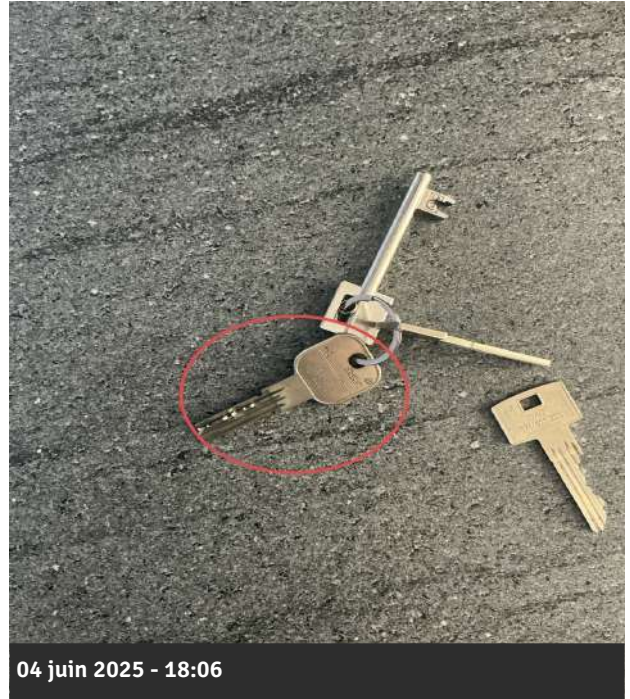


Photo 3 • Clef /Boîte aux lettres



Rue Bosquetville 2 • 6000 Charleroi • Appartement • Appartement 2 chambres

## COMPTEURS

Type de compteur Relevé	Informations	Remarques
Electricité (HP) (photo 4,5)	n° 5287940-2010 31687,6 KWH	
Eau (photo 6)	n° A10230113 586 M3	
Gaz (photo 7)	n° 15703161 16,88 M3	

Photo 4 • Compteur / Electricité (HP)



Photo 5 • Compteur / Electricité (HP)



Rue Bosquetville 2 • 6000 Charleroi • Appartement • Appartement 2 chambres

Photo 6 • Compteur / Eau



Photo 7 • Compteur / Gaz



## PIÈCES

Le(s) locataire(s) reconnaît/reconnaissent que les locaux lui/leur sont remis en très bon état de propreté et d'entretien, sous réserve des éventuelles remarques consignées ci-dessous.

## CUISINE

### Éléments dans la pièce:

Élément	Complément	État	Remarques
Sol (photo 8,9,10)	Parquet stratifié	Bon état	
Mur (photo 11,12,13,14,15, 16,17,18,19,20, 21)	Carrelage, Plâtre, Peinture	Bon état	<ul style="list-style-type: none"> <li>• Marque</li> <li>• Tache</li> </ul>
Radiateur (photo 22,23)	Eau chaude, Vanne thermostatique	Bon état	

Rue Bosquetville 2 • 6000 Charleroi • Appartement • Appartement 2 chambres

<b>Plafond (photo 24,25)</b>	Plâtre, Peinture	Bon état	
<b>Point lumineux (photo 26)</b>		Bon état	• Ampoule défectueuse
<b>Plan de travail (photo 27,28,29)</b>	Stratifié, Granit	Bon état	
<b>Evier (photo 30,31,32,33)</b>	Inox	Etat d'usage	
<b>Cuisinière (photo 34)</b>	électrique	Etat d'usage	
<b>Hotte aspirante (photo 35,36,37,38)</b>		Etat d'usage	• Ampoule défectueuse
<b>Meuble (photo 39,40,41,42,43, 44,45,46,47,48, 49,50,51,52,53, 54,55)</b>	Stratifié	Etat d'usage	
<b>Fenêtre (photo 56,57,58)</b>	PVC double	Bon état	
<b>Porte (photo 59,60)</b>	Stratifié, Bois	Bon état	
<b>Interrupteur / prise (photo 61,62,63,64)</b>	Bouton poussoir, Standard, Simple	Etat d'usage	
<b>Accessoires (photo 65)</b>		Etat d'usage	

Rue Bosquetville 2 • 6000 Charleroi • Appartement • Appartement 2 chambres

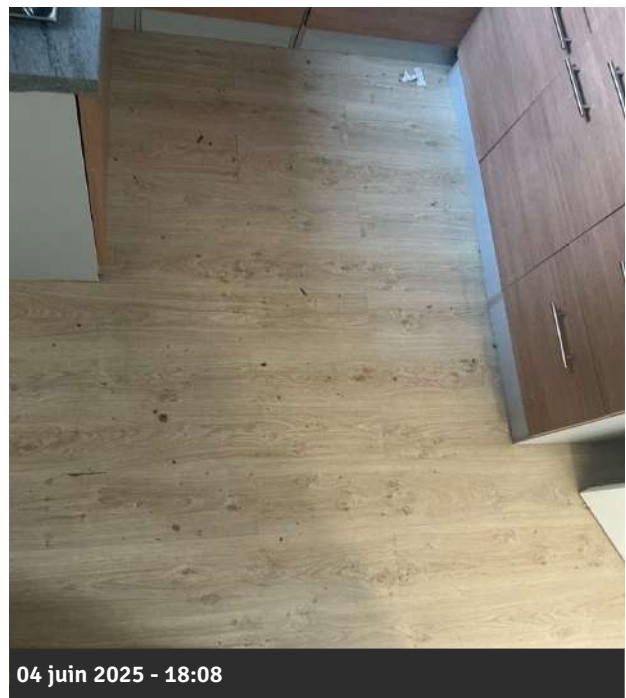
Photo 8 • Cuisine / Sol



Photo 9 • Cuisine / Sol



Photo 10 • Cuisine / Sol



Rue Bosquetville 2 • 6000 Charleroi • Appartement • Appartement 2 chambres

Photo 11 • Cuisine / Mur



04 juin 2025 - 18:10

Photo 12 • Cuisine / Mur



04 juin 2025 - 18:10

Photo 13 • Cuisine / Mur



04 juin 2025 - 18:10

Photo 14 • Cuisine / Mur



04 juin 2025 - 18:10

Rue Bosquetville 2 • 6000 Charleroi • Appartement • Appartement 2 chambres

Photo 15 • Cuisine / Mur



Photo 16 • Cuisine / Mur

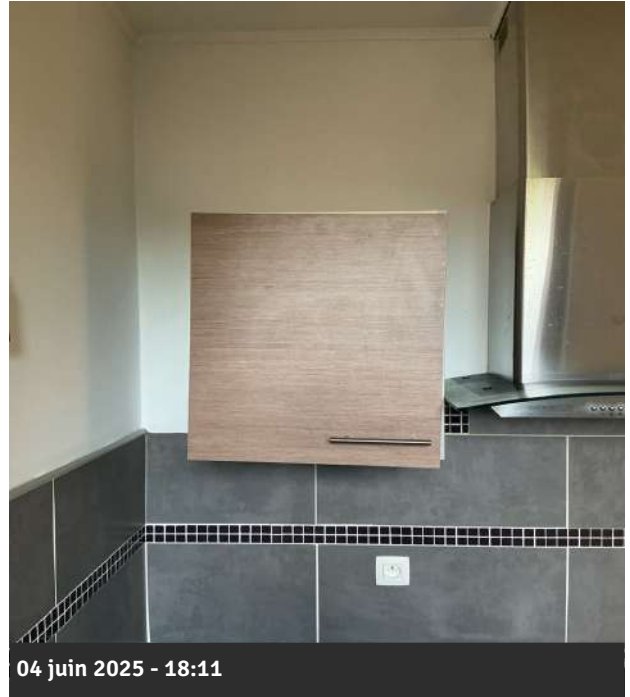
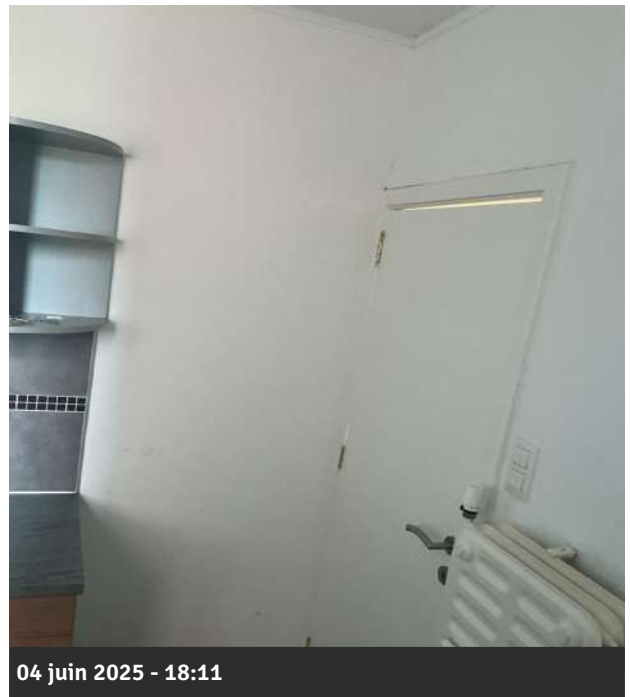


Photo 17 • Cuisine / Mur



Photo 18 • Cuisine / Mur



Rue Bosquetville 2 • 6000 Charleroi • Appartement • Appartement 2 chambres

Photo 19 • Cuisine / Mur



Photo 20 • Cuisine / Mur

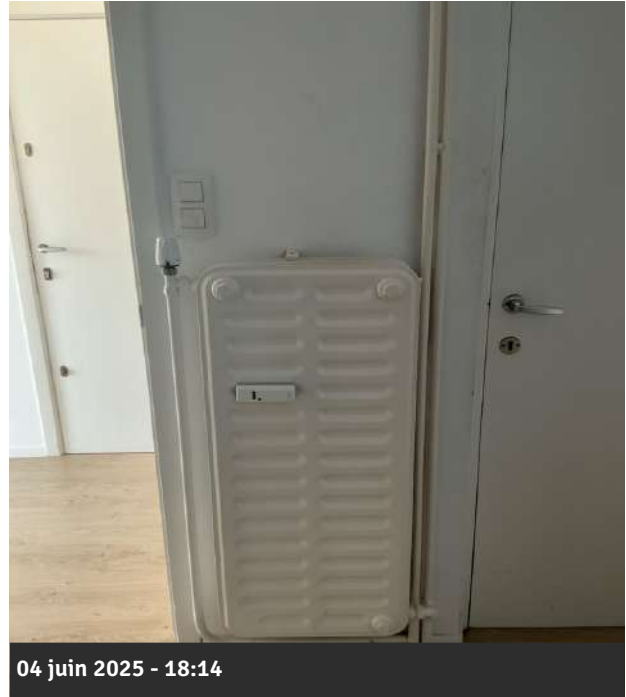


Rue Bosquetville 2 • 6000 Charleroi • Appartement • Appartement 2 chambres

Photo 21 • Cuisine / Mur



Photo 22 • Cuisine / Radiateur



**Commentaire pour la photo 21 • Cuisine / Mur** La poignée de porte qui touche le mur

Photo 23 • Cuisine / Radiateur

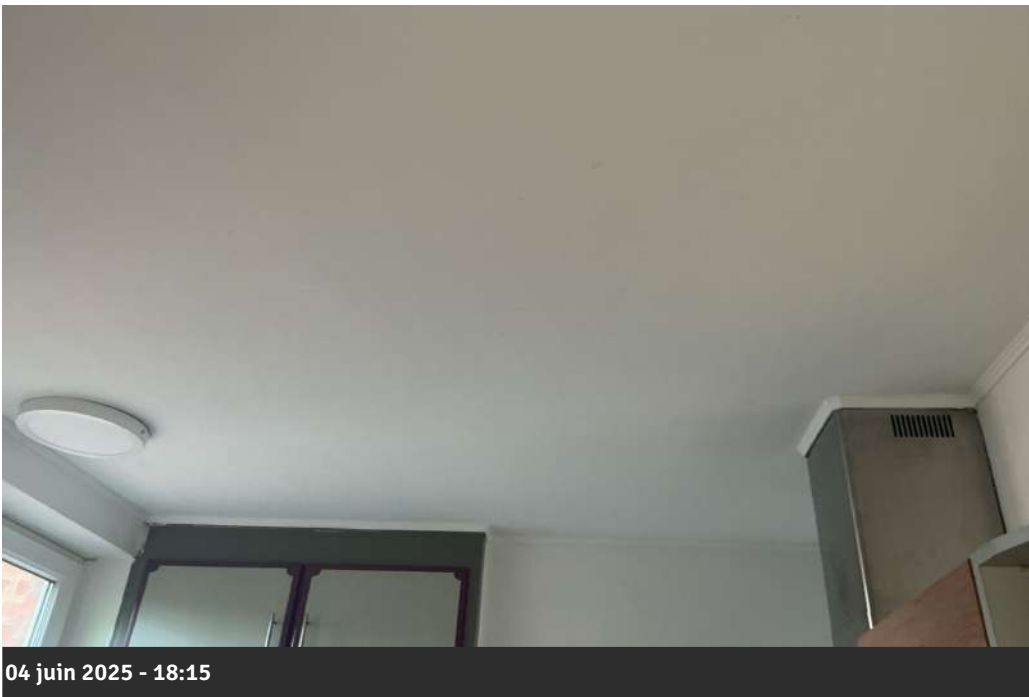


Rue Bosquetville 2 • 6000 Charleroi • Appartement • Appartement 2 chambres

Photo 24 • Cuisine / Plafond



Photo 25 • Cuisine / Plafond



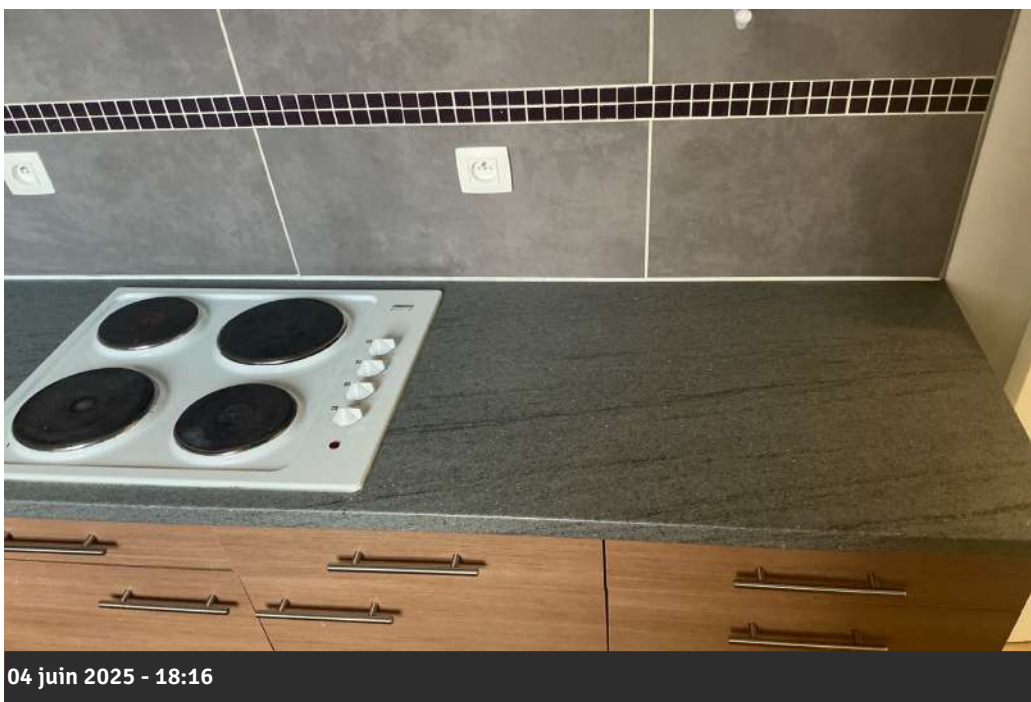
Rue Bosquetville 2 • 6000 Charleroi • Appartement • Appartement 2 chambres

Photo 26 • Cuisine / Point lumineux



Commentaire pour la photo 26 • Cuisine / Point lumineux Ne s'allume pas

Photo 27 • Cuisine / Plan de travail



Rue Bosquetville 2 • 6000 Charleroi • Appartement • Appartement 2 chambres

Photo 28 • Cuisine / Plan de travail

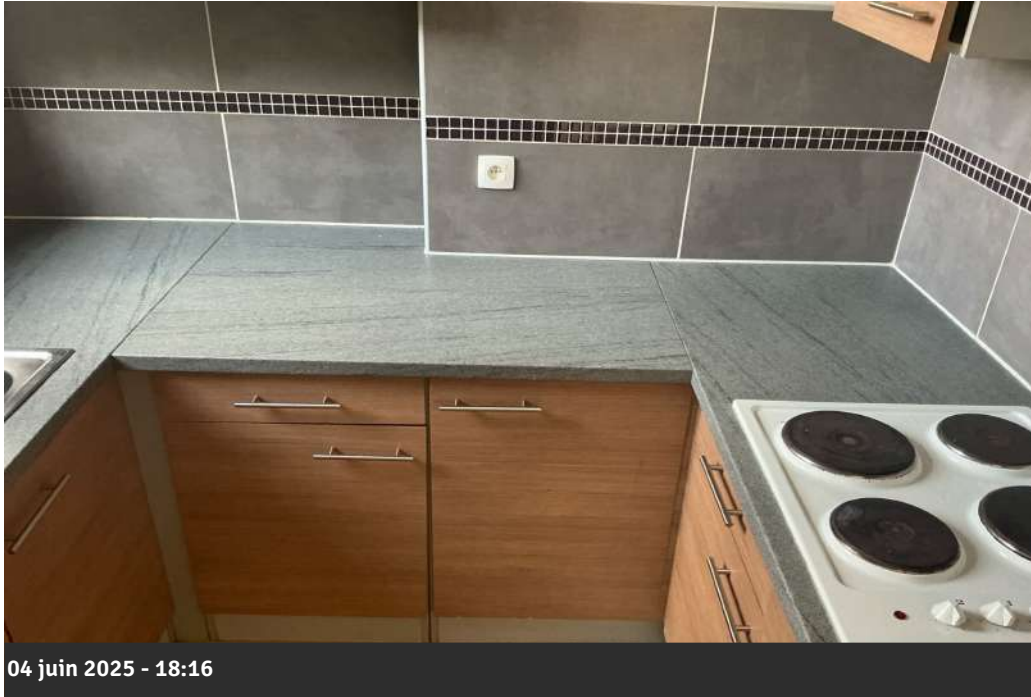


Photo 29 • Cuisine / Plan de travail



Rue Bosquetville 2 • 6000 Charleroi • Appartement • Appartement 2 chambres

Photo 30 • Cuisine / Evier



Photo 31 • Cuisine / Evier



Photo 32 • Cuisine / Evier



Rue Bosquetville 2 • 6000 Charleroi • Appartement • Appartement 2 chambres

Photo 33 • Cuisine / Evier



Photo 34 • Cuisine / Cuisinière



Rue Bosquetville 2 • 6000 Charleroi • Appartement • Appartement 2 chambres

Photo 35 • Cuisine / Hotte aspirante



Photo 36 • Cuisine / Hotte aspirante



Photo 37 • Cuisine / Hotte aspirante



Rue Bosquetville 2 • 6000 Charleroi • Appartement • Appartement 2 chambres

Photo 38 • Cuisine / Hotte aspirante



Photo 39 • Cuisine / Meuble

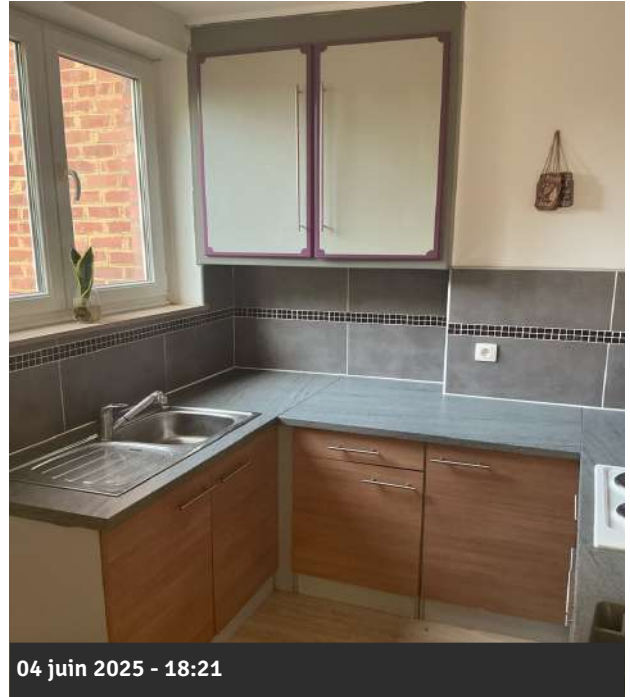
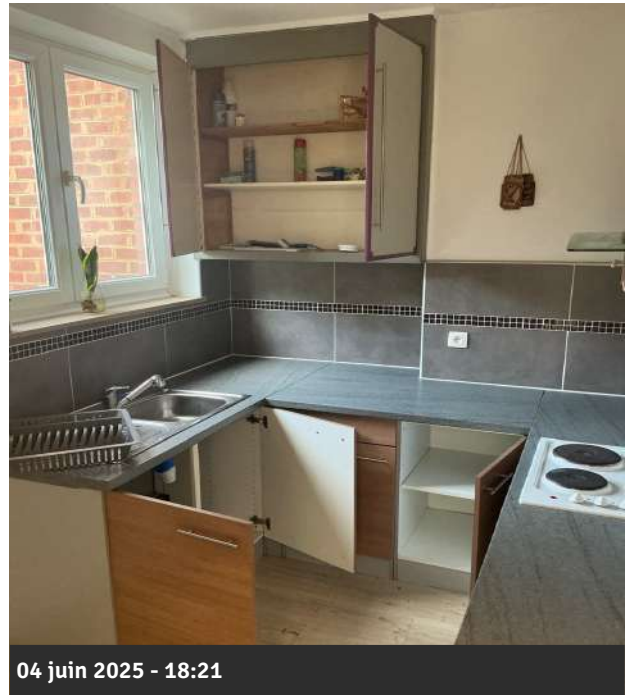


Photo 40 • Cuisine / Meuble



Photo 41 • Cuisine / Meuble



Rue Bosquetville 2 • 6000 Charleroi • Appartement • Appartement 2 chambres

Photo 42 • Cuisine / Meuble

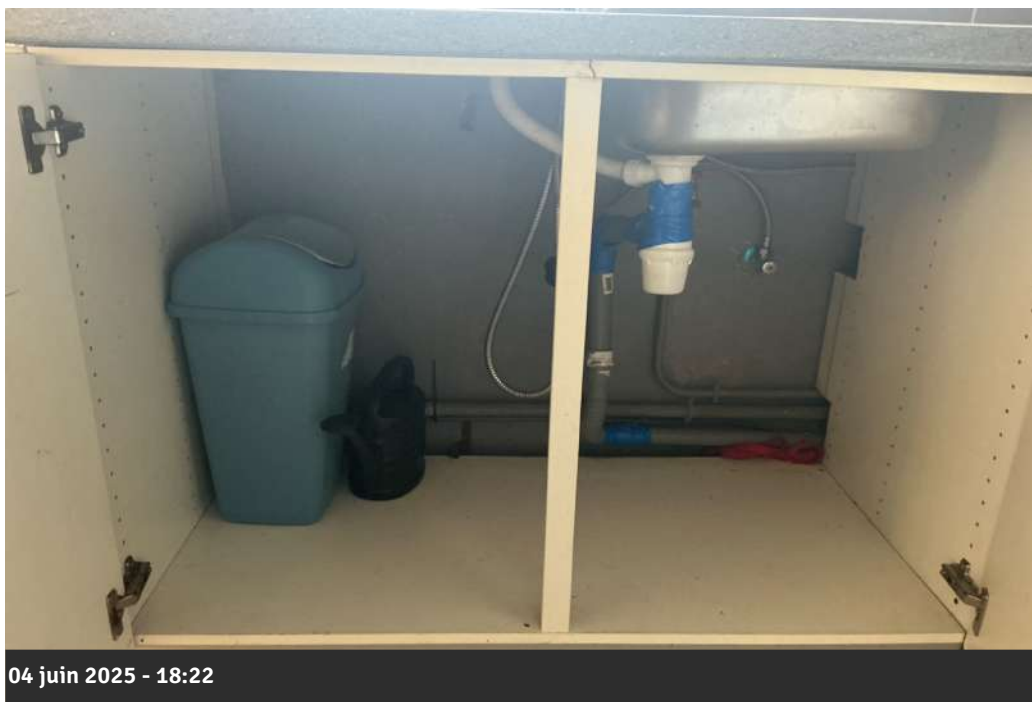


Photo 43 • Cuisine / Meuble



Photo 44 • Cuisine / Meuble



Rue Bosquetville 2 • 6000 Charleroi • Appartement • Appartement 2 chambres

Photo 45 • Cuisine / Meuble



Photo 46 • Cuisine / Meuble



Photo 47 • Cuisine / Meuble



Photo 48 • Cuisine / Meuble



Rue Bosquetville 2 • 6000 Charleroi • Appartement • Appartement 2 chambres

Photo 49 • Cuisine / Meuble



Photo 50 • Cuisine / Meuble



Rue Bosquetville 2 • 6000 Charleroi • Appartement • Appartement 2 chambres

Photo 51 • Cuisine / Meuble

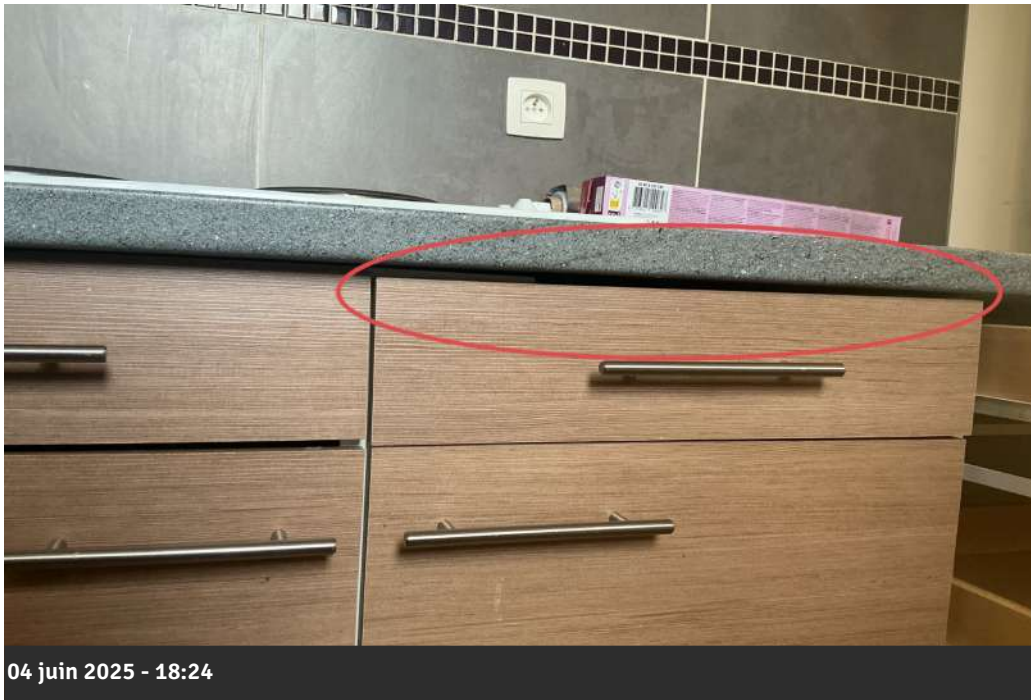


Photo 52 • Cuisine / Meuble



Photo 53 • Cuisine / Meuble



Rue Bosquetville 2 • 6000 Charleroi • Appartement • Appartement 2 chambres

Photo 54 • Cuisine / Meuble



Photo 55 • Cuisine / Meuble



Photo 56 • Cuisine / Fenêtre



Rue Bosquetville 2 • 6000 Charleroi • Appartement • Appartement 2 chambres

Photo 57 • Cuisine / Fenêtre



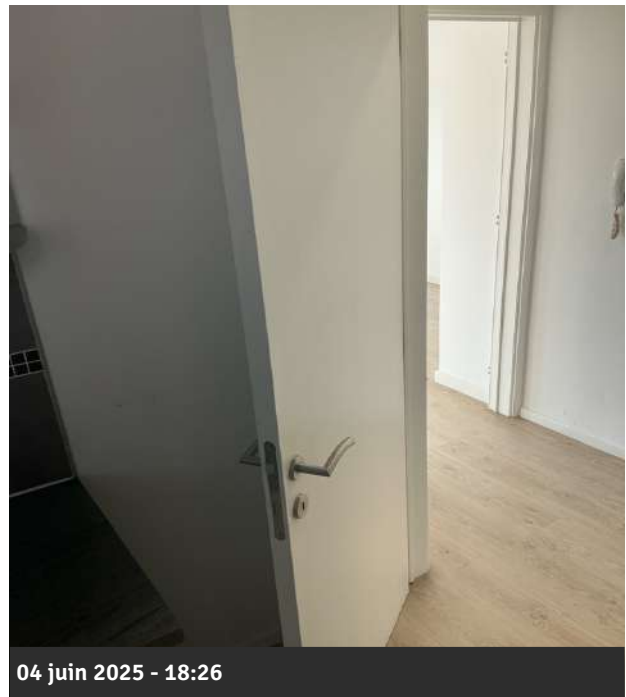
Photo 58 • Cuisine / Fenêtre



Photo 59 • Cuisine / Porte



Photo 60 • Cuisine / Porte



Rue Bosquetville 2 • 6000 Charleroi • Appartement • Appartement 2 chambres

Photo 61 • Cuisine / Interrupteur / prise



Photo 62 • Cuisine / Interrupteur / prise



Photo 63 • Cuisine / Interrupteur / prise



Rue Bosquetville 2 • 6000 Charleroi • Appartement • Appartement 2 chambres

Photo 64 • Cuisine / Interrupteur / prise



Photo 65 • Cuisine / Accessoires



## BALCON

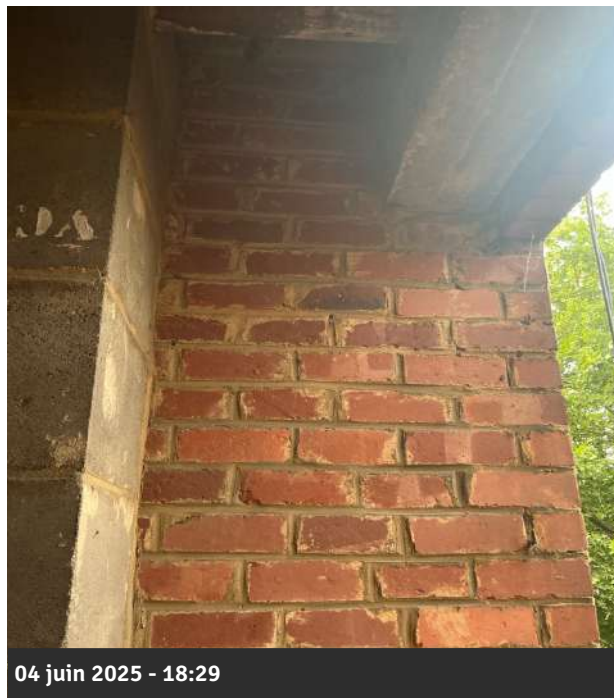
### Éléments dans la pièce:

Élément	Complément	État	Remarques
Sol (photo 66)		Etat d'usage	
Mur (photo 67,68,69,70,71, 72,73,74,75)		Etat d'usage	
Balustrade (photo 76)		Etat d'usage	
Point lumineux (photo 77)		Etat d'usage	• Accessoire manquant
Porte (photo 78,79)		Etat d'usage	

Photo 66 • Balcon / Sol



Photo 67 • Balcon / Mur



Rue Bosquetville 2 • 6000 Charleroi • Appartement • Appartement 2 chambres

Photo 68 • Balcon / Mur



04 juin 2025 - 18:29

Photo 69 • Balcon / Mur



04 juin 2025 - 18:29

Photo 70 • Balcon / Mur



04 juin 2025 - 18:29

Photo 71 • Balcon / Mur



04 juin 2025 - 18:30

Rue Bosquetville 2 • 6000 Charleroi • Appartement • Appartement 2 chambres

Photo 72 • Balcon / Mur



Photo 73 • Balcon / Mur



Photo 74 • Balcon / Mur



Photo 75 • Balcon / Mur



Rue Bosquetville 2 • 6000 Charleroi • Appartement • Appartement 2 chambres

Photo 76 • Balcon / Balustrade



04 juin 2025 - 18:30

Photo 77 • Balcon / Point lumineux



04 juin 2025 - 18:31

Photo 78 • Balcon / Porte



04 juin 2025 - 18:31

Photo 79 • Balcon / Porte



04 juin 2025 - 18:31

## HALL D'ENTRÉ

### Éléments dans la pièce:

Élément	Complément	État	Remarques
Sol (photo 80)	Parquet stratifié	Bon état	
Mur (photo 81,82,83,84,85, 86,87,88,89,90, 91)	Plâtre, Peinture	Bon état	
Interphone (photo 92)	Audio	Bon état	
Plafond (photo 93,94)	Plâtre, Peinture	Bon état	
Point lumineux (photo 95)		Bon état	
Porte (photo 96,97)	Bois, Stratifié	Etat d'usage	
Interrupteur / prise (photo 98)	Bouton poussoir	Bon état	
Porte-manteaux (photo 99)		Bon état	
Accessoires (photo 100)		Etat d'usage	
detecteur de fumée (photo 101)			

Rue Bosquetville 2 • 6000 Charleroi • Appartement • Appartement 2 chambres

Photo 80 • Hall d'entrée / Sol

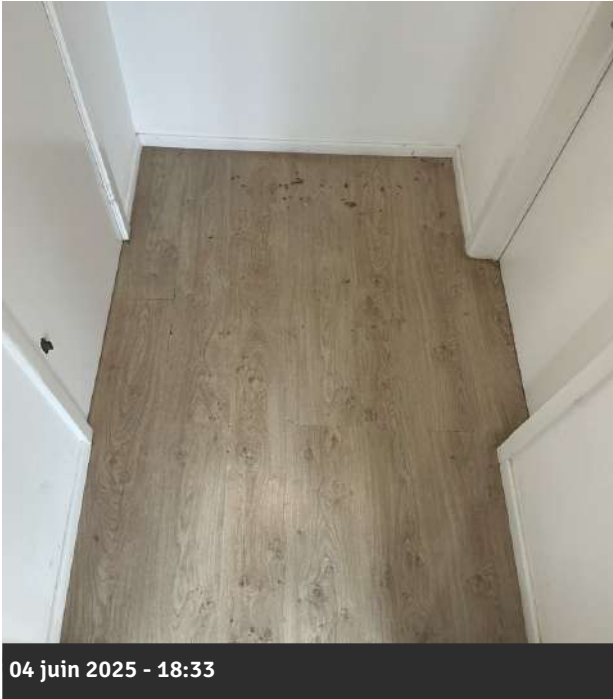


Photo 81 • Hall d'entrée / Mur

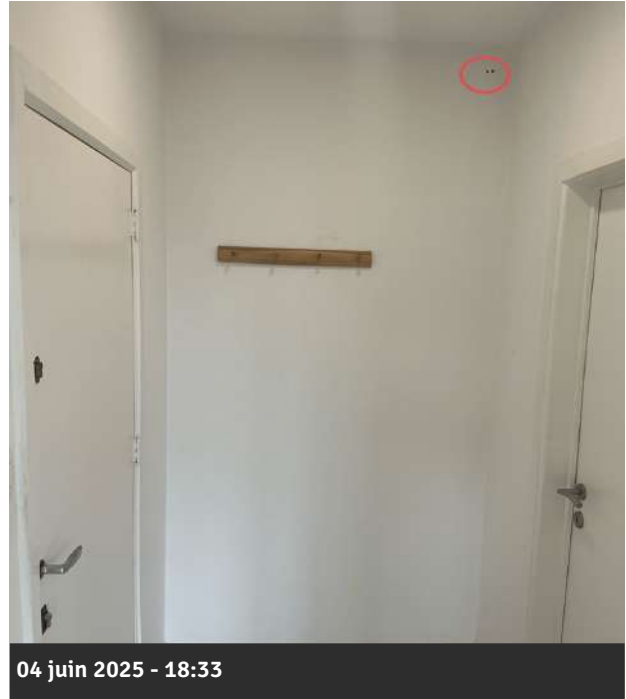
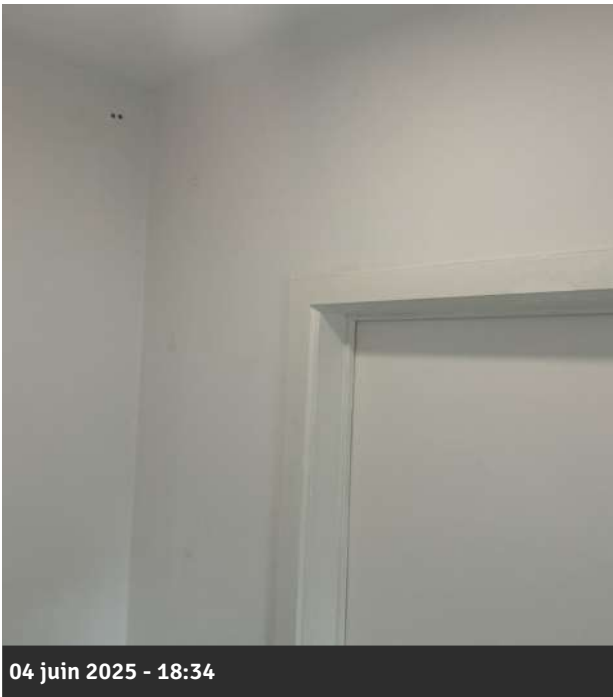


Photo 82 • Hall d'entrée / Mur



Rue Bosquetville 2 • 6000 Charleroi • Appartement • Appartement 2 chambres

Photo 83 • Hall d'entrée / Mur



Photo 84 • Hall d'entrée / Mur

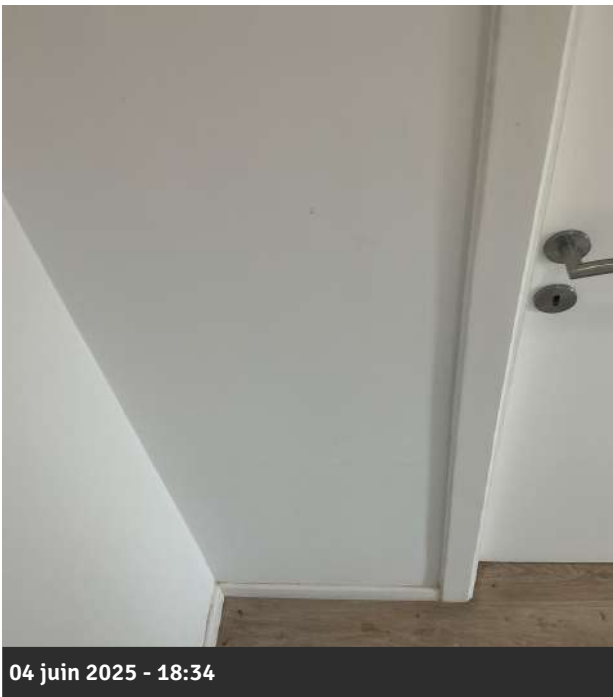
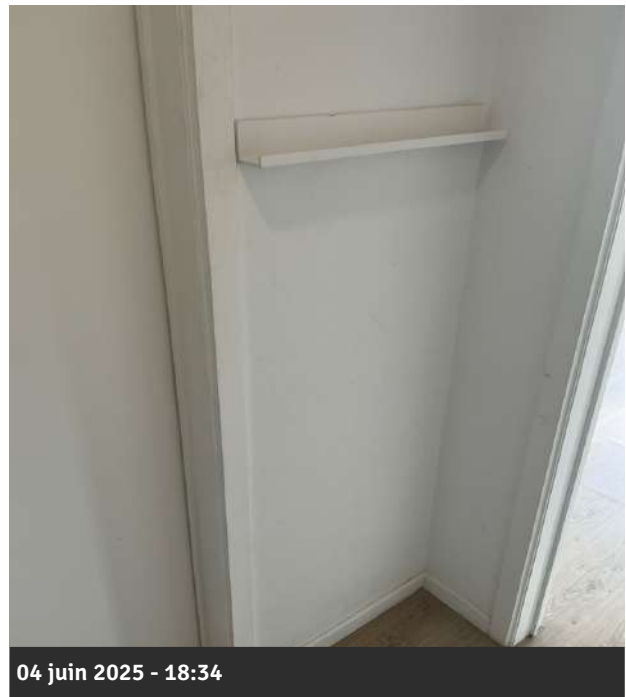


Photo 85 • Hall d'entrée / Mur



Rue Bosquetville 2 • 6000 Charleroi • Appartement • Appartement 2 chambres

Photo 86 • Hall d'entrée / Mur

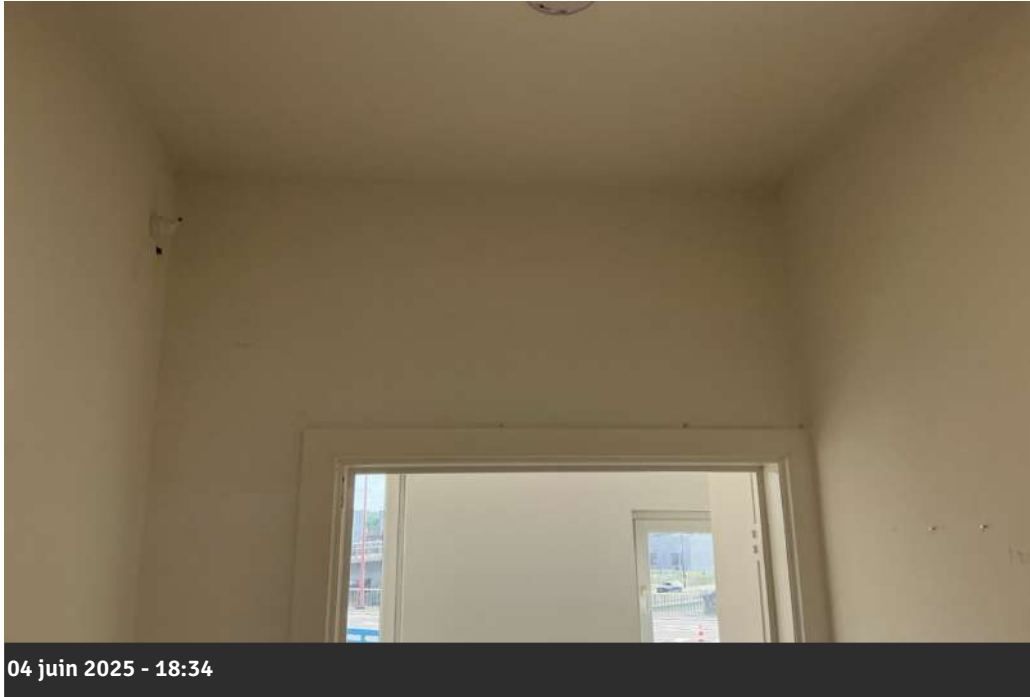
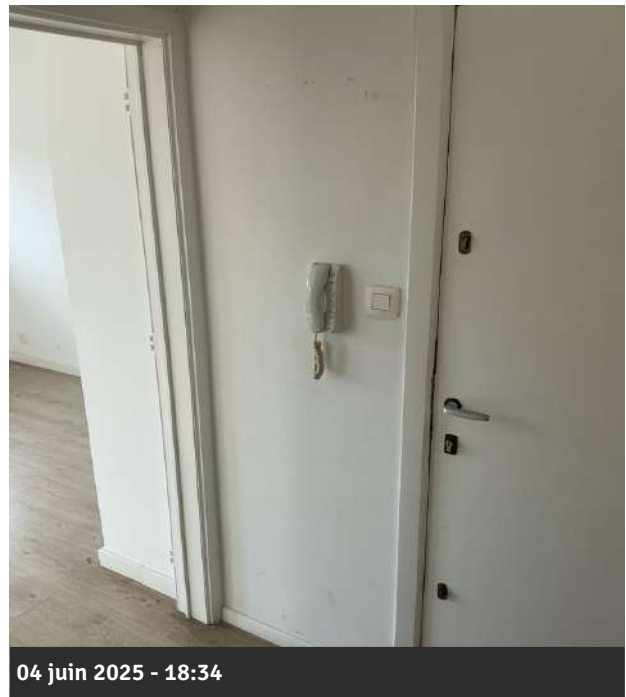


Photo 87 • Hall d'entrée / Mur



Photo 88 • Hall d'entrée / Mur



Rue Bosquetville 2 • 6000 Charleroi • Appartement • Appartement 2 chambres

Photo 89 • Hall d'entrée / Mur



04 juin 2025 - 18:34

Photo 90 • Hall d'entrée / Mur



04 juin 2025 - 18:35

Photo 91 • Hall d'entrée / Mur



04 juin 2025 - 18:36

Photo 92 • Hall d'entrée / Interphone



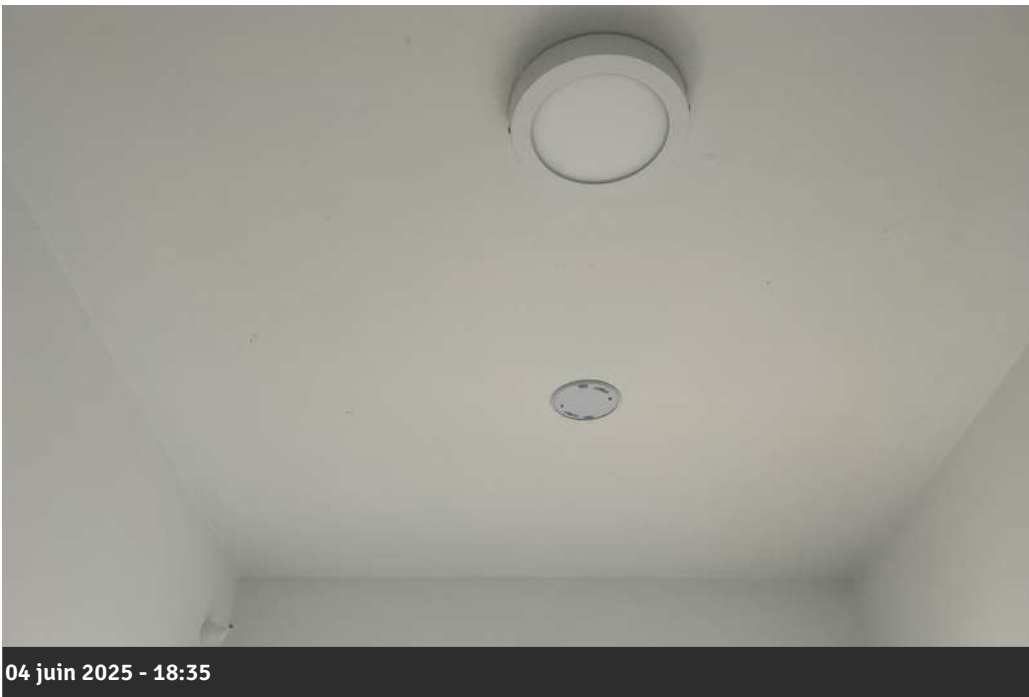
04 juin 2025 - 18:35

Rue Bosquetville 2 • 6000 Charleroi • Appartement • Appartement 2 chambres

Photo 93 • Hall d'entrée / Plafond



Photo 94 • Hall d'entrée / Plafond



Rue Bosquetville 2 • 6000 Charleroi • Appartement • Appartement 2 chambres

Photo 95 • Hall d'entrée / Point lumineux



04 juin 2025 - 18:36

Photo 96 • Hall d'entrée / Porte



04 juin 2025 - 18:36

Photo 97 • Hall d'entrée / Porte



04 juin 2025 - 18:37

Photo 98 • Hall d'entrée / Interrupteur / prise



04 juin 2025 - 18:37

Rue Bosquetville 2 • 6000 Charleroi • Appartement • Appartement 2 chambres

Photo 99 • Hall d'entrée / Porte-manteaux



Photo 100 • Hall d'entrée / Accessoires



Photo 101 • Hall d'entrée / détecteur de fumée



Rue Bosquetville 2 • 6000 Charleroi • Appartement • Appartement 2 chambres

Commentaire pour la photo 101 • Hall d'entrée / détecteur de fumée Accessoire manquant

## SALLE À MANGER / SÉJOUR

### Éléments dans la pièce:

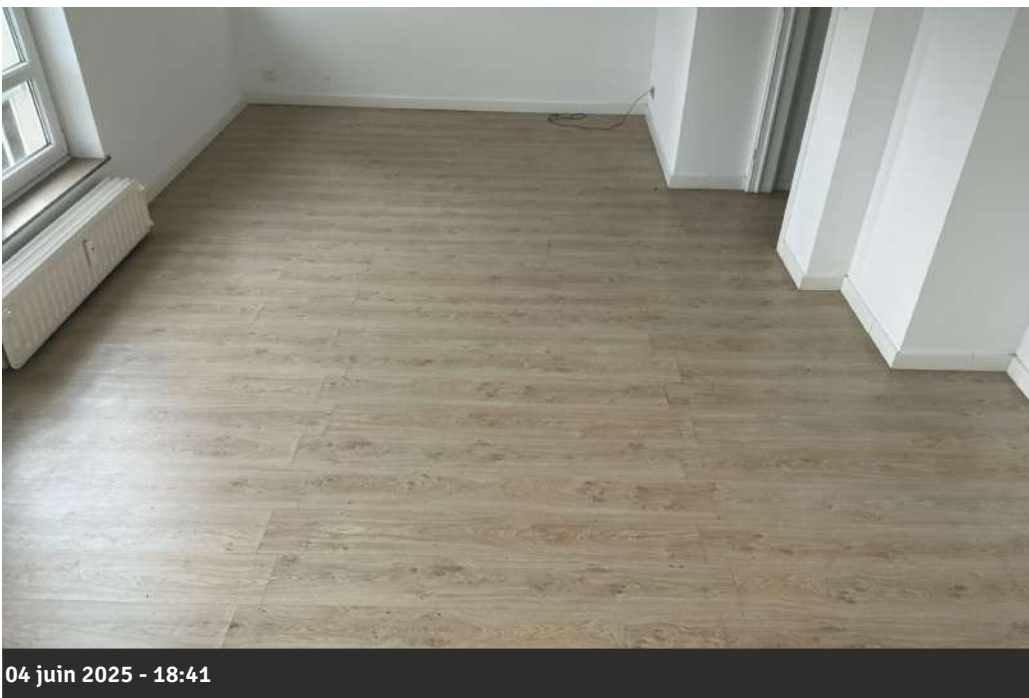
Élément	Complément	État	Remarques
Sol (photo 102,103,104,105)	Parquet stratifié	Bon état	
Mur (photo 106,107,108,109,110,111,112,113,114,115,116,117,118)	Peinture, Plâtre	Etat d'usage	<ul style="list-style-type: none"> <li>• Tache</li> <li>• Marque</li> <li>• Trou</li> </ul>
Radiateur (photo 119,120,121,122)	Eau chaude, Vanne thermostatique	Bon état	
Plafond (photo 123,124,125,126)	Peinture, Plâtre	Bon état	
Point lumineux (photo 127,128)		Bon état	
Fenêtre (photo 129,130,131,132,133,134,135)	PVC double	Bon état	
Porte (photo 136,137)		Etat d'usage	<ul style="list-style-type: none"> <li>• Porte manquante</li> </ul>
Interrupteur / prise (photo 138,139,140,141,142)	Simple, Bouton poussoir	Bon état	

Rue Bosquetville 2 • 6000 Charleroi • Appartement • Appartement 2 chambres

Photo 102 • Salle à manger / séjour / Sol



Photo 103 • Salle à manger / séjour / Sol



Rue Bosquetville 2 • 6000 Charleroi • Appartement • Appartement 2 chambres

Photo 104 • Salle à manger / séjour / Sol



Photo 105 • Salle à manger / séjour / Sol



Rue Bosquetville 2 • 6000 Charleroi • Appartement • Appartement 2 chambres

Photo 106 • Salle à manger / séjour / Mur



04 juin 2025 - 18:42

Photo 107 • Salle à manger / séjour / Mur



04 juin 2025 - 18:42

**Commentaire pour la photo 107 • Salle à manger / séjour / Mur** Vis accroché sur la surface haute du mur

Photo 108 • Salle à manger / séjour / Mur



04 juin 2025 - 18:43

Photo 109 • Salle à manger / séjour / Mur



04 juin 2025 - 18:43

Rue Bosquetville 2 • 6000 Charleroi • Appartement • Appartement 2 chambres

Photo 110 • Salle à manger / séjour / Mur

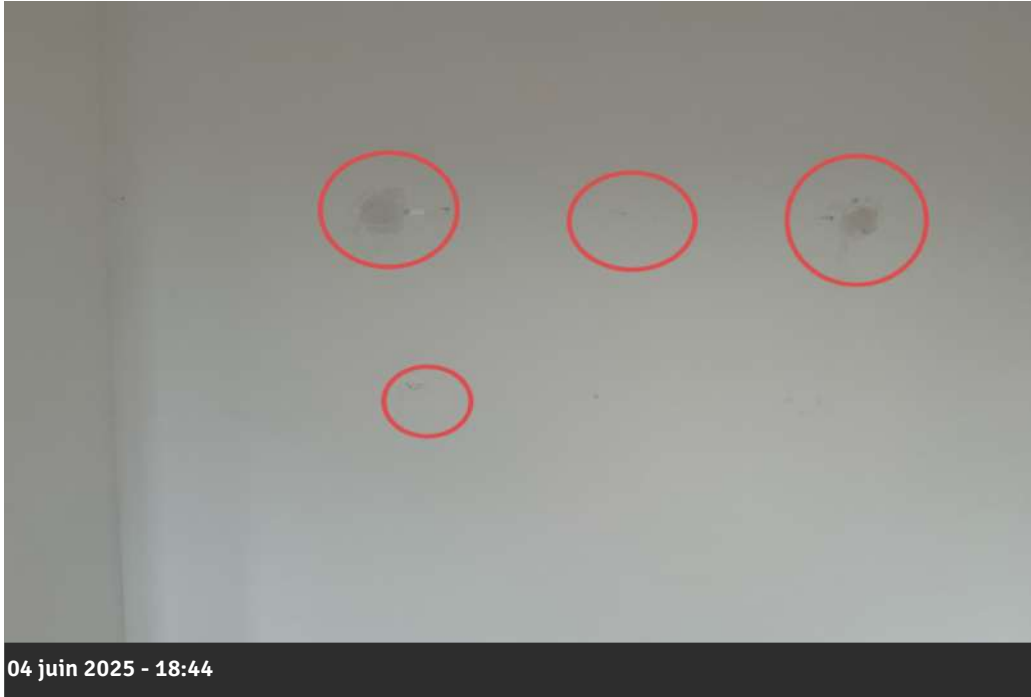


Photo 111 • Salle à manger / séjour / Mur



Rue Bosquetville 2 • 6000 Charleroi • Appartement • Appartement 2 chambres

Photo 112 • Salle à manger / séjour / Mur

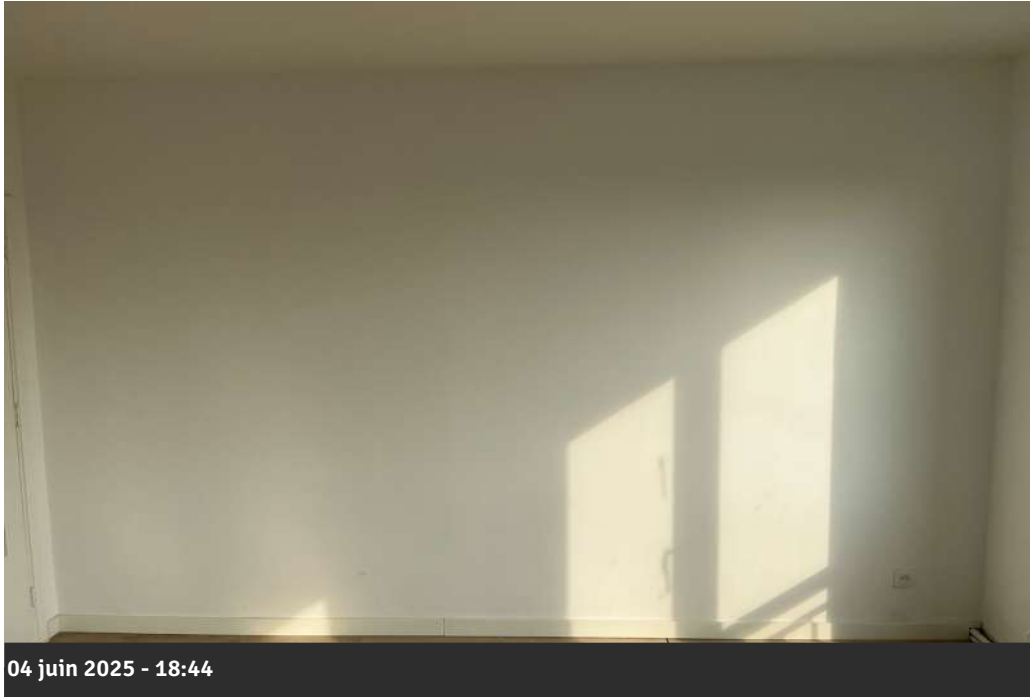


Photo 113 • Salle à manger / séjour / Mur



Photo 114 • Salle à manger / séjour / Mur



Rue Bosquetville 2 • 6000 Charleroi • Appartement • Appartement 2 chambres

Photo 115 • Salle à manger / séjour / Mur



04 juin 2025 - 18:45

Photo 116 • Salle à manger / séjour / Mur



04 juin 2025 - 18:45

Photo 117 • Salle à manger / séjour / Mur



04 juin 2025 - 18:46

Rue Bosquetville 2 • 6000 Charleroi • Appartement • Appartement 2 chambres

Photo 118 • Salle à manger / séjour / Mur



Photo 119 • Salle à manger / séjour / Radiateur



Rue Bosquetville 2 • 6000 Charleroi • Appartement • Appartement 2 chambres

Photo 120 • Salle à manger / séjour / Radiateur



04 juin 2025 - 18:47

Photo 121 • Salle à manger / séjour / Radiateur



04 juin 2025 - 18:47

Rue Bosquetville 2 • 6000 Charleroi • Appartement • Appartement 2 chambres

Photo 122 • Salle à manger / séjour / Radiateur



04 juin 2025 - 18:47

Photo 123 • Salle à manger / séjour / Plafond



04 juin 2025 - 18:47

Rue Bosquetville 2 • 6000 Charleroi • Appartement • Appartement 2 chambres

Photo 124 • Salle à manger / séjour / Plafond



04 juin 2025 - 18:47

Photo 125 • Salle à manger / séjour / Plafond



04 juin 2025 - 18:48

Rue Bosquetville 2 • 6000 Charleroi • Appartement • Appartement 2 chambres

Photo 126 • Salle à manger / séjour / Plafond

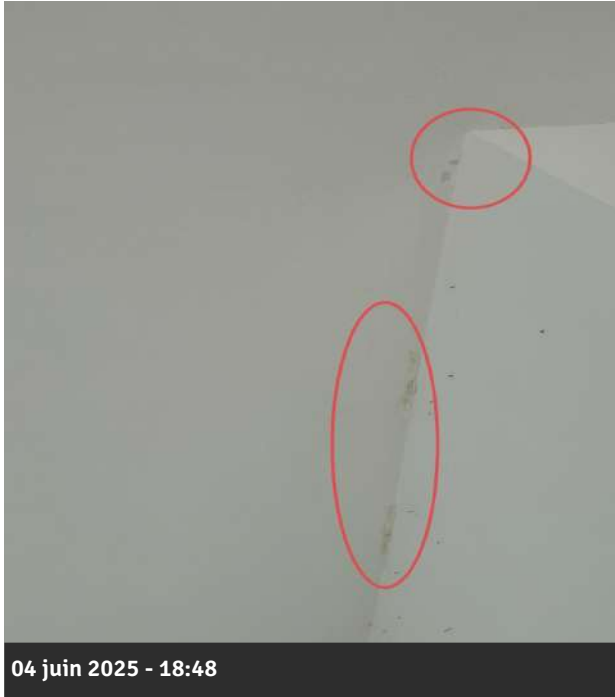


Photo 127 • Salle à manger / séjour / Point lumineux



Photo 128 • Salle à manger / séjour / Point lumineux



Rue Bosquetville 2 • 6000 Charleroi • Appartement • Appartement 2 chambres

Photo 129 • Salle à manger / séjour / Fenêtre



Photo 130 • Salle à manger / séjour / Fenêtre



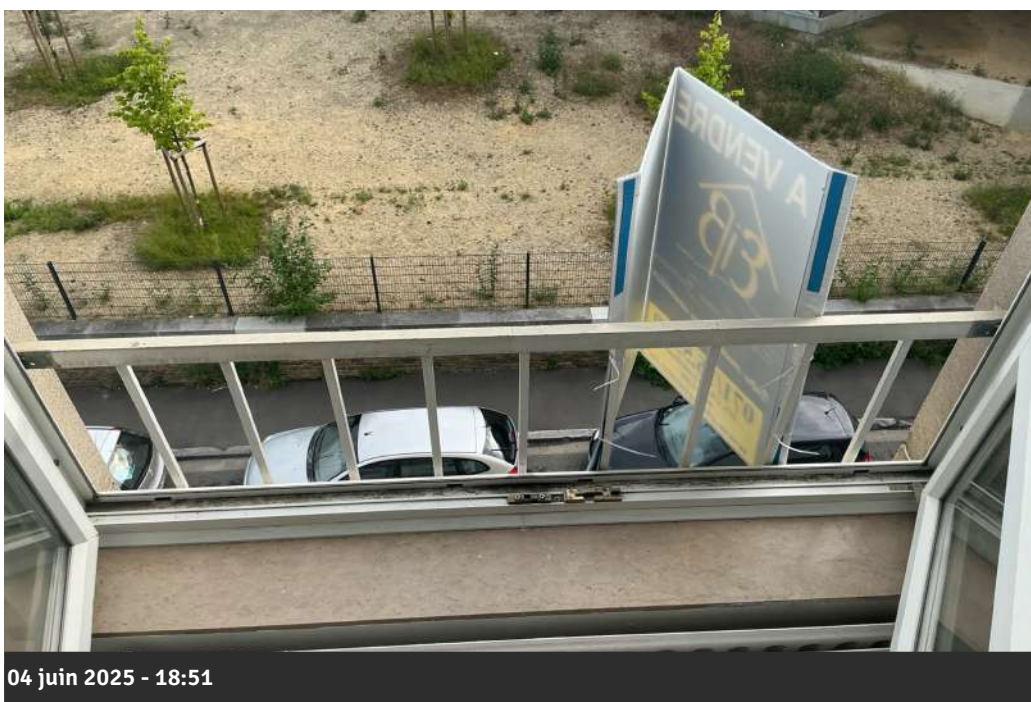
Rue Bosquetville 2 • 6000 Charleroi • Appartement • Appartement 2 chambres

**Commentaire pour la photo 130 • Salle à manger / séjour / Fenêtre** La poignée de droite reste bloqué. Ne s'ouvre que en oscillant battante

Photo 131 • Salle à manger / séjour / Fenêtre



Photo 132 • Salle à manger / séjour / Fenêtre



Rue Bosquetville 2 • 6000 Charleroi • Appartement • Appartement 2 chambres

Photo 133 • Salle à manger / séjour / Fenêtre

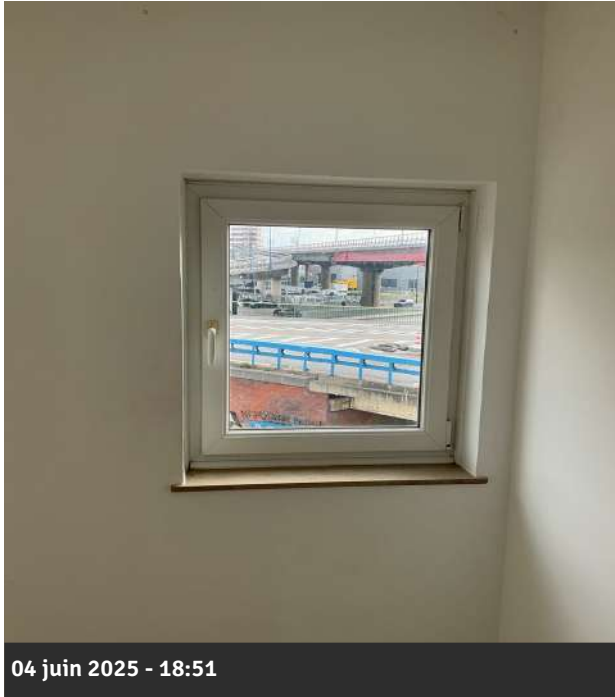


Photo 134 • Salle à manger / séjour / Fenêtre

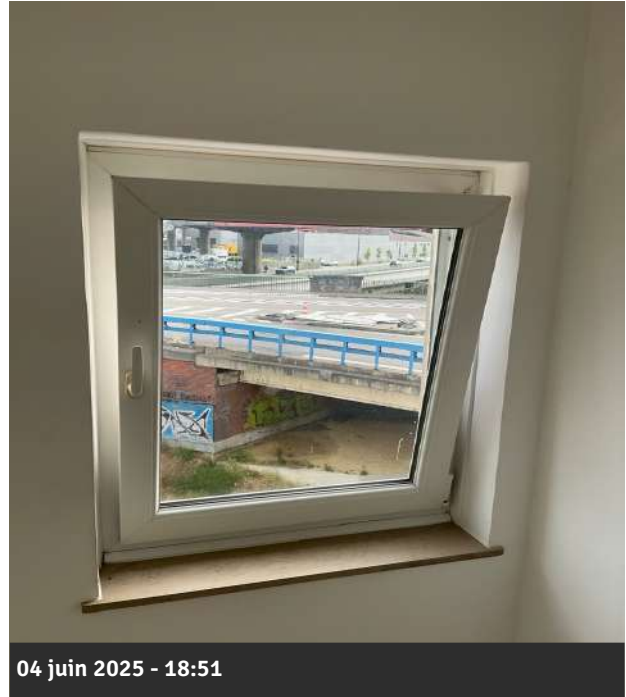


Photo 135 • Salle à manger / séjour / Fenêtre

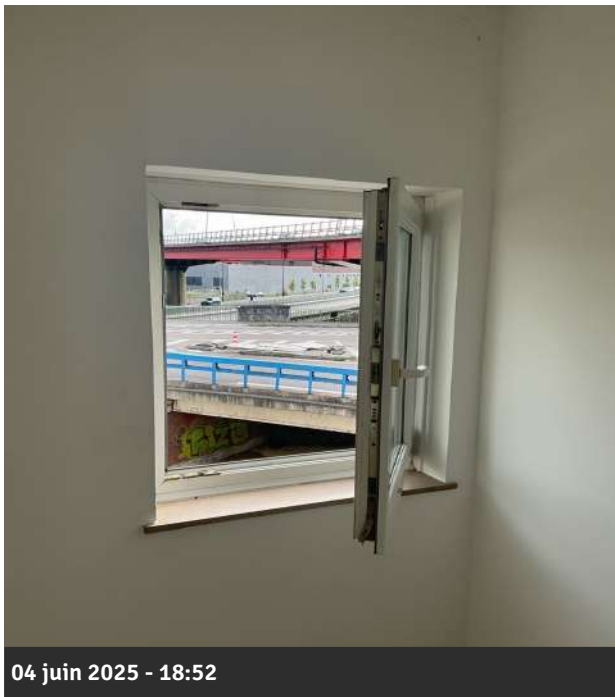


Photo 136 • Salle à manger / séjour / Porte



Rue Bosquetville 2 • 6000 Charleroi • Appartement • Appartement 2 chambres

Photo 137 • Salle à manger / séjour / Porte



04 juin 2025 - 18:52

Photo 138 • Salle à manger / séjour / Interrupteur / prise



04 juin 2025 - 18:53

Photo 139 • Salle à manger / séjour / Interrupteur / prise



04 juin 2025 - 18:53

Photo 140 • Salle à manger / séjour / Interrupteur / prise



04 juin 2025 - 18:53

Rue Bosquetville 2 • 6000 Charleroi • Appartement • Appartement 2 chambres

Photo 141 • Salle à manger / séjour / Interrupteur / prise



Photo 142 • Salle à manger / séjour / Interrupteur / prise



## HALL DE NUIT

### Éléments dans la pièce:

Élément	Complément	État	Remarques
Sol (photo 143,144)	Parquet stratifié	Bon état	
Mur (photo 145,146,147,148,149,150,151,152,153,154,155,156)	Peinture, Plâtre	Bon état	
Plafond (photo 157,158)	Peinture, Plâtre	Bon état	
Point lumineux (photo 159)		Bon état	

Rue Bosquetville 2 • 6000 Charleroi • Appartement • Appartement 2 chambres

<b>Porte (photo 160,161)</b>		Etat d'usage	
<b>Interrupteur / prise (photo 162,163)</b>	Bouton poussoir	Bon état	

Photo 143 • Hall de nuit / Sol

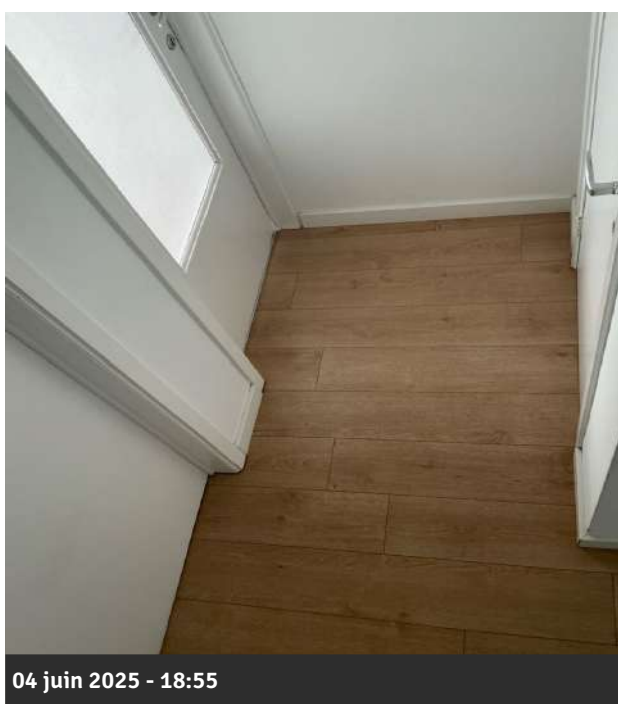
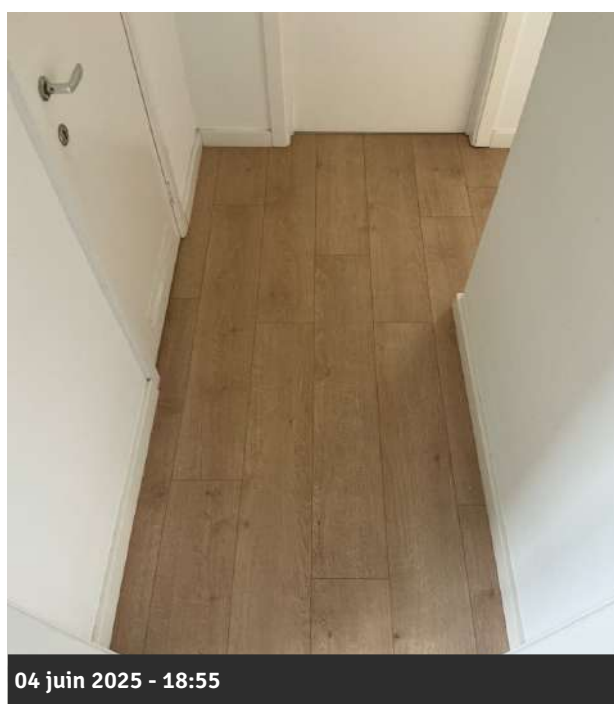


Photo 144 • Hall de nuit / Sol



Rue Bosquetville 2 • 6000 Charleroi • Appartement • Appartement 2 chambres

Photo 145 • Hall de nuit / Mur



04 juin 2025 - 18:56

Photo 146 • Hall de nuit / Mur



04 juin 2025 - 18:56

Photo 147 • Hall de nuit / Mur



04 juin 2025 - 18:56

Photo 148 • Hall de nuit / Mur



04 juin 2025 - 18:56

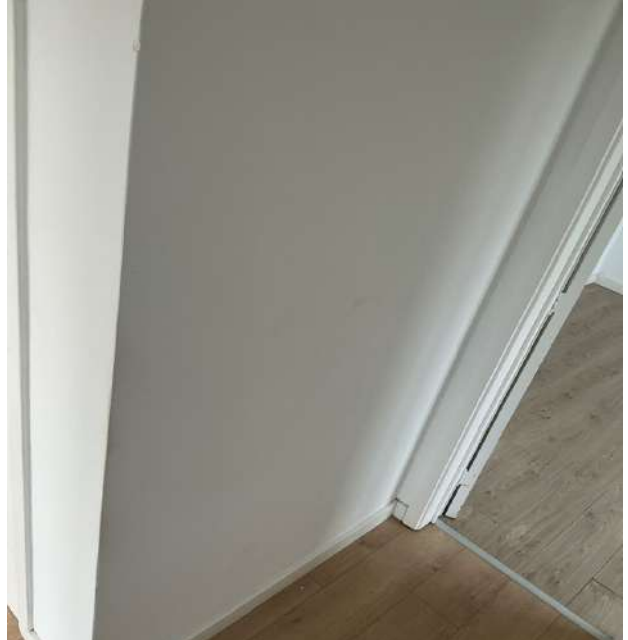
Rue Bosquetville 2 • 6000 Charleroi • Appartement • Appartement 2 chambres

Photo 149 • Hall de nuit / Mur



04 juin 2025 - 18:56

Photo 150 • Hall de nuit / Mur



04 juin 2025 - 18:57

Photo 151 • Hall de nuit / Mur



04 juin 2025 - 18:57

Rue Bosquetville 2 • 6000 Charleroi • Appartement • Appartement 2 chambres

Photo 152 • Hall de nuit / Mur



04 juin 2025 - 18:57

Photo 153 • Hall de nuit / Mur



04 juin 2025 - 18:57

Photo 154 • Hall de nuit / Mur



04 juin 2025 - 18:57

Rue Bosquetville 2 • 6000 Charleroi • Appartement • Appartement 2 chambres

Photo 155 • Hall de nuit / Mur

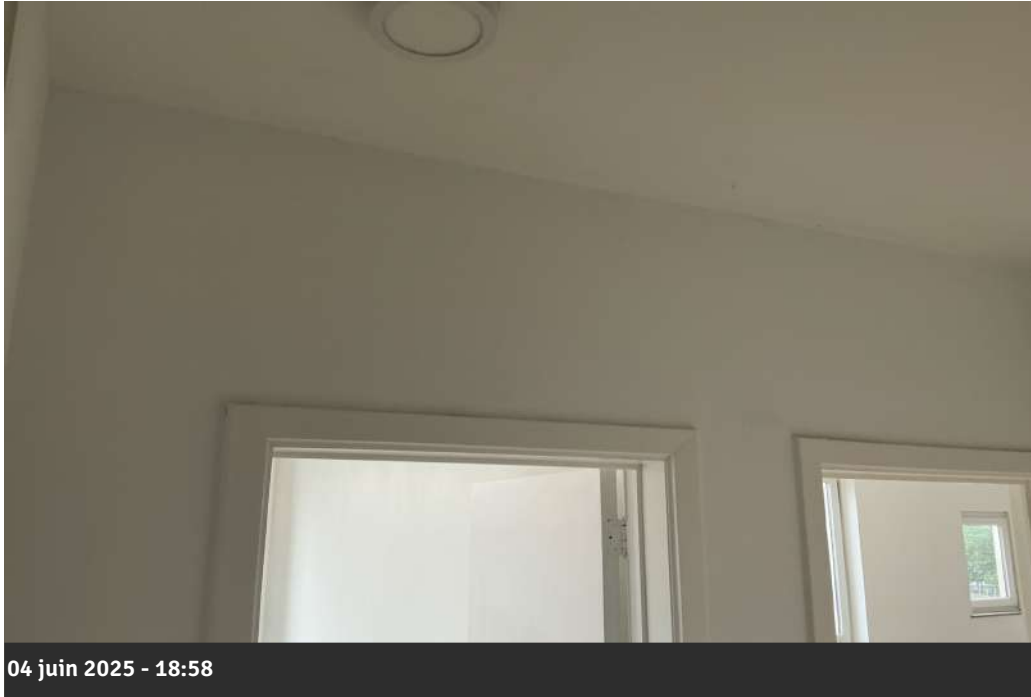


Photo 156 • Hall de nuit / Mur



Photo 157 • Hall de nuit / Plafond



Rue Bosquetville 2 • 6000 Charleroi • Appartement • Appartement 2 chambres

Photo 158 • Hall de nuit / Plafond

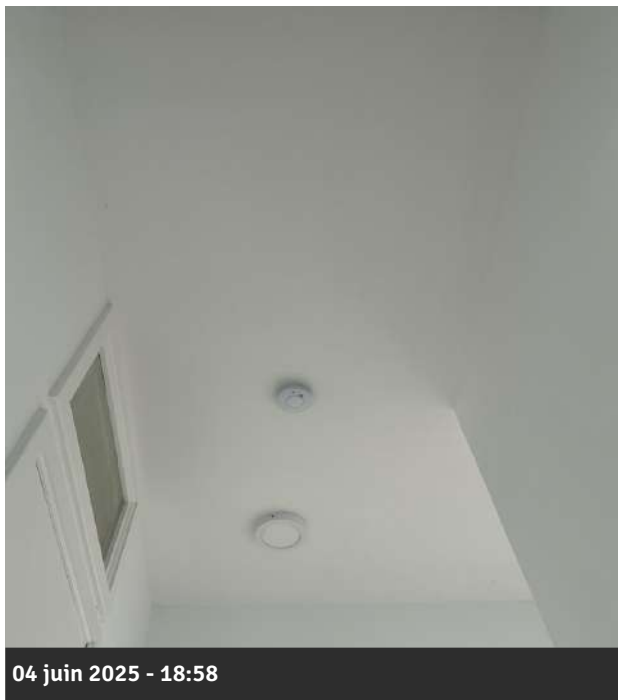


Photo 159 • Hall de nuit / Point lumineux

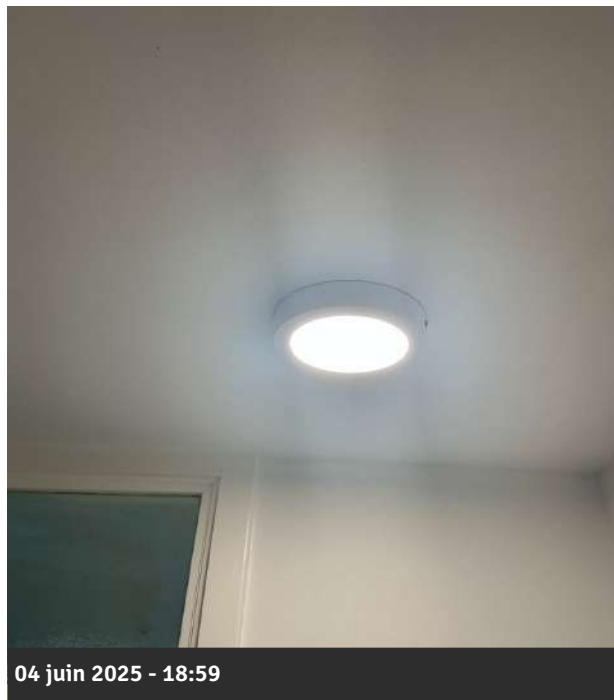
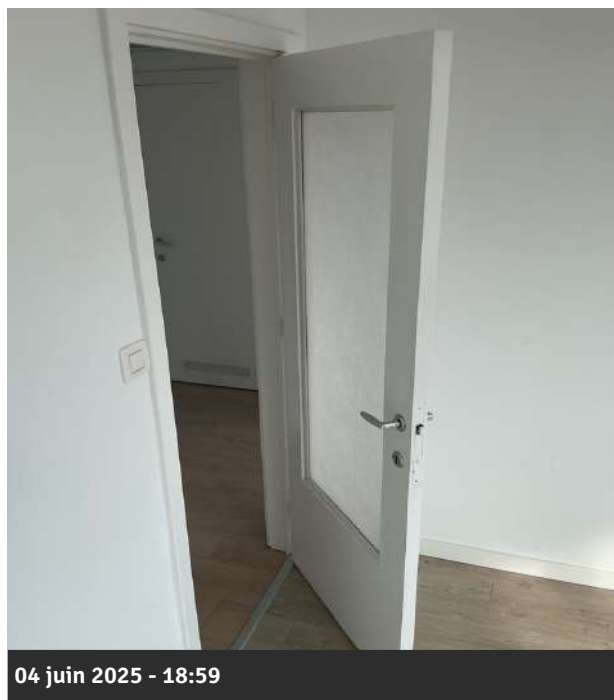


Photo 160 • Hall de nuit / Porte



Photo 161 • Hall de nuit / Porte



Rue Bosquetville 2 • 6000 Charleroi • Appartement • Appartement 2 chambres

Photo 162 • Hall de nuit / Interrupteur / prise

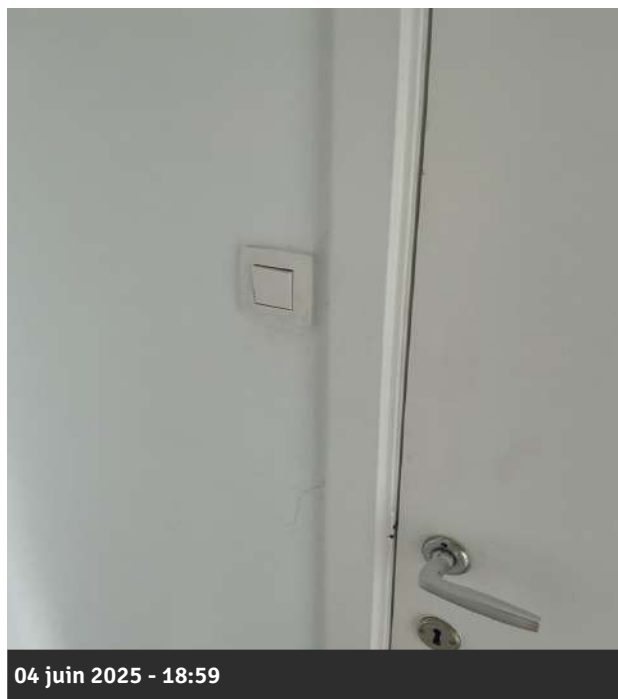


Photo 163 • Hall de nuit / Interrupteur / prise



## WC

### Éléments dans la pièce:

Élément	Complément	État	Remarques
Sol (photo 164)	Parquet stratifié	Bon état	
Mur (photo 165,166,167,168,169,170,171,172,173,174,175,176)	Plâtre, Peinture	Etat d'usage	<ul style="list-style-type: none"> <li>• Trou</li> <li>• Marque</li> <li>• Tache</li> </ul>
Plafond (photo 177)		Bon état	
Point lumineux (photo 178)		Bon état	
WC (photo 179,180,181,182)	Classique	Bon état	

Rue Bosquetville 2 • 6000 Charleroi • Appartement • Appartement 2 chambres

Lavabo (photo 183,184)	Simple	Bon état	
Accessoires (photo 185,186,187)		Bon état	
Porte (photo 188,189)	Stratifié	Bon état	
Interrupteur / prise (photo 190)		Etat d'usage	
Tableau électrique général (photo 191)			

Photo 164 • WC / Sol

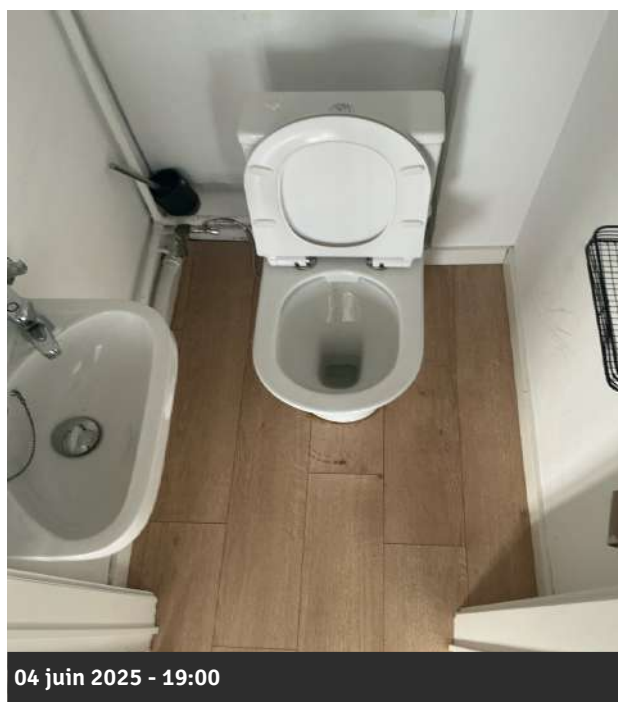


Photo 165 • WC / Mur



Rue Bosquetville 2 • 6000 Charleroi • Appartement • Appartement 2 chambres

Photo 166 • WC / Mur



Photo 167 • WC / Mur

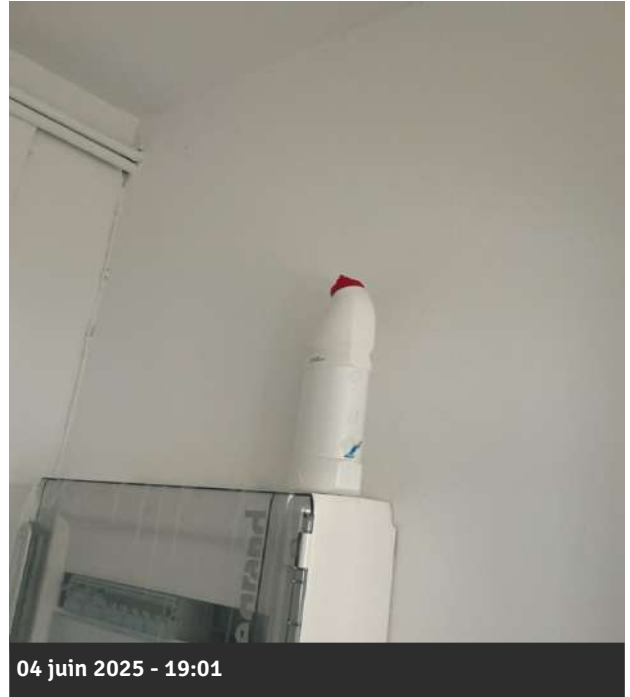
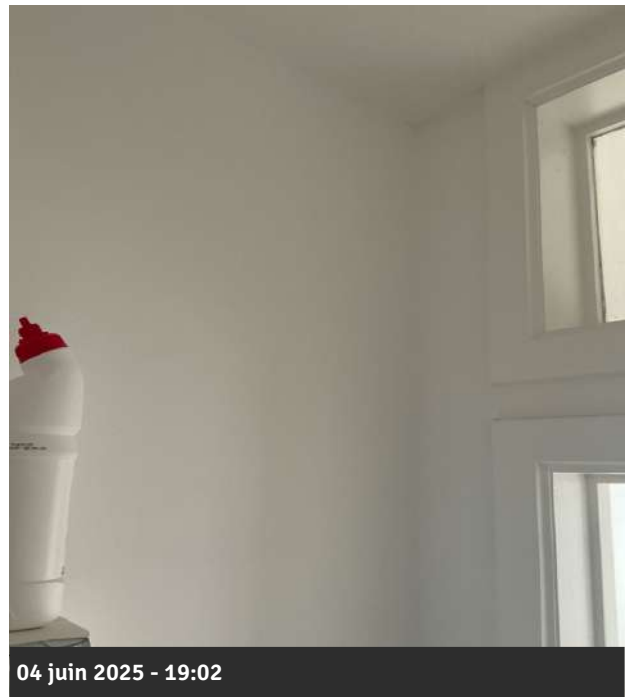


Photo 168 • WC / Mur



Photo 169 • WC / Mur



Rue Bosquetville 2 • 6000 Charleroi • Appartement • Appartement 2 chambres

Photo 170 • WC / Mur

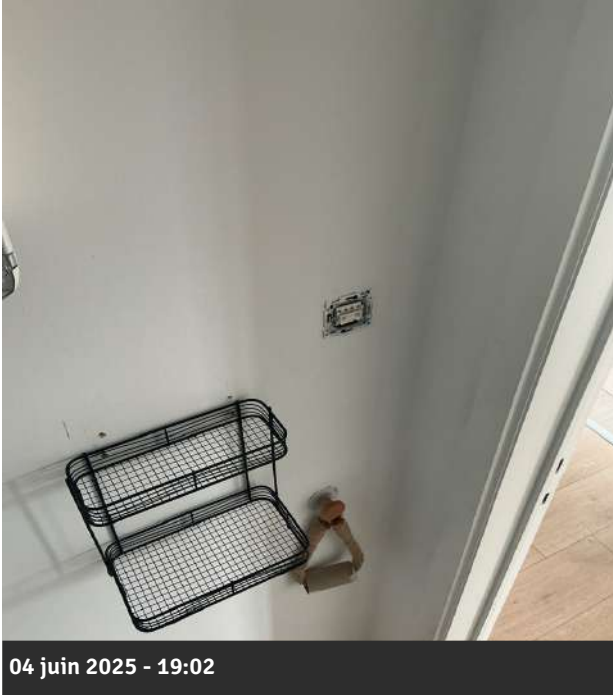
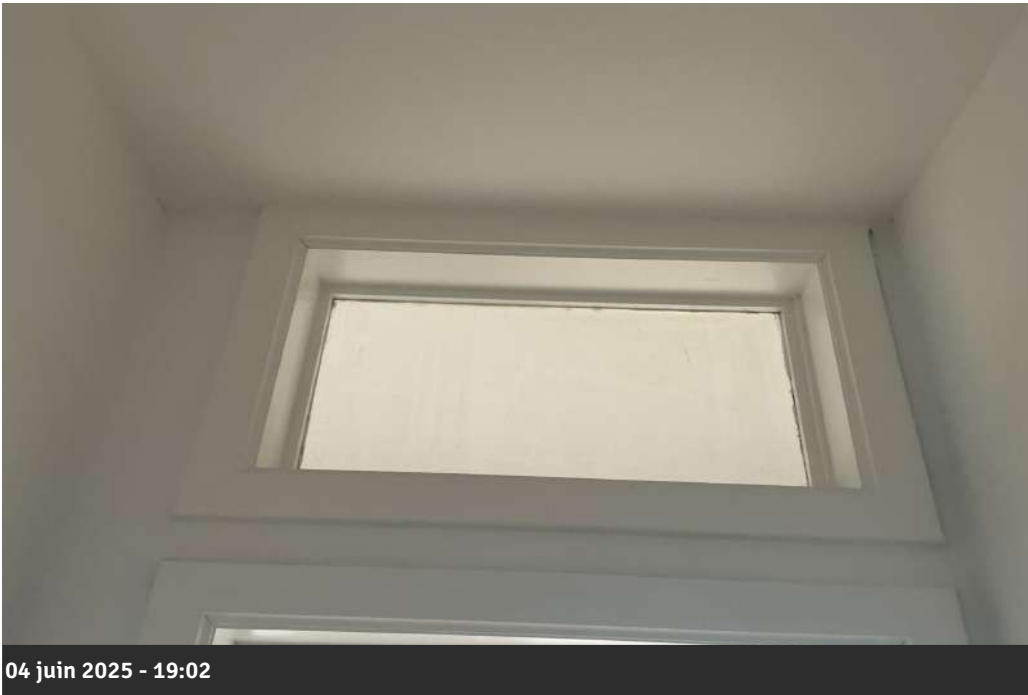


Photo 171 • WC / Mur



Rue Bosquetville 2 • 6000 Charleroi • Appartement • Appartement 2 chambres

Photo 172 • WC / Mur

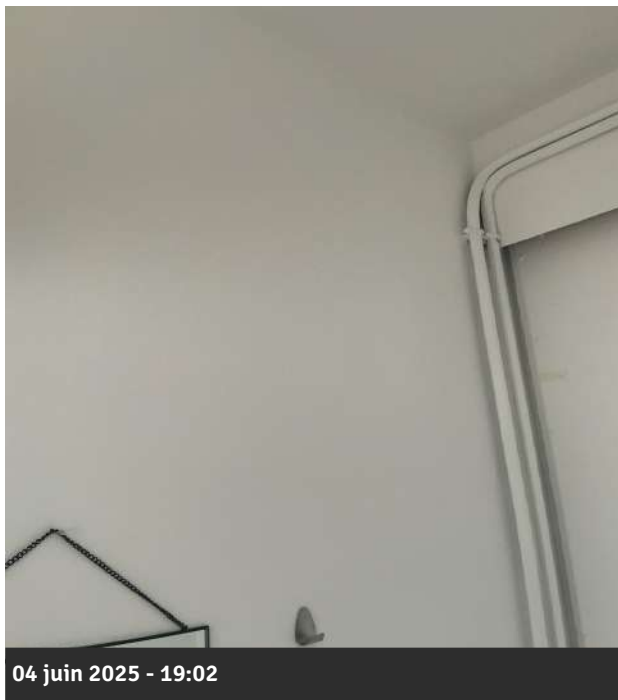


Photo 173 • WC / Mur

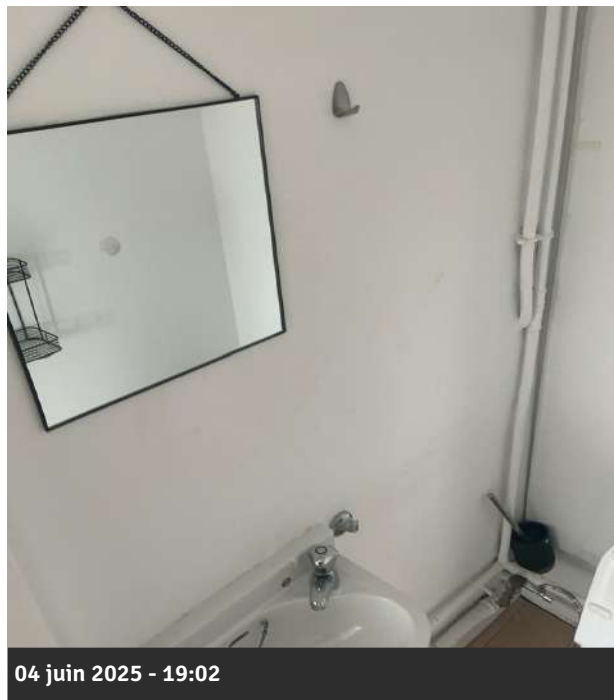


Photo 174 • WC / Mur

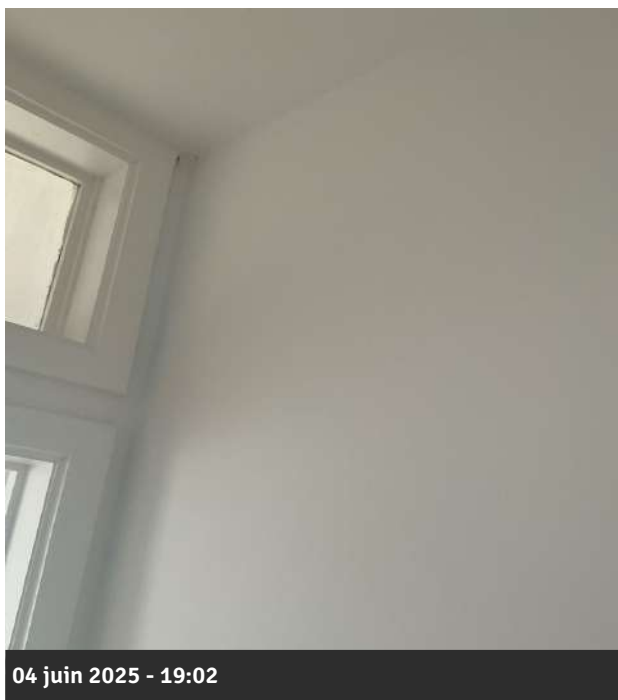


Photo 175 • WC / Mur



Rue Bosquetville 2 • 6000 Charleroi • Appartement • Appartement 2 chambres

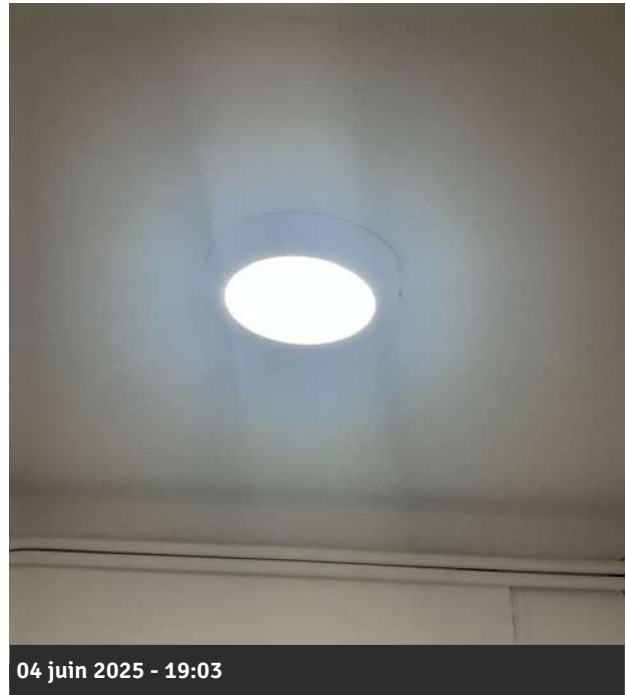
Photo 176 • WC / Mur



Photo 177 • WC / Plafond



Photo 178 • WC / Point lumineux



Rue Bosquetville 2 • 6000 Charleroi • Appartement • Appartement 2 chambres

Photo 179 • WC / WC



Photo 180 • WC / WC



Rue Bosquetville 2 • 6000 Charleroi • Appartement • Appartement 2 chambres

Photo 181 • WC / WC



Photo 182 • WC / WC



Rue Bosquetville 2 • 6000 Charleroi • Appartement • Appartement 2 chambres

Photo 183 • WC / Lavabo



Photo 184 • WC / Lavabo



Rue Bosquetville 2 • 6000 Charleroi • Appartement • Appartement 2 chambres

Photo 185 • WC / Accessoires

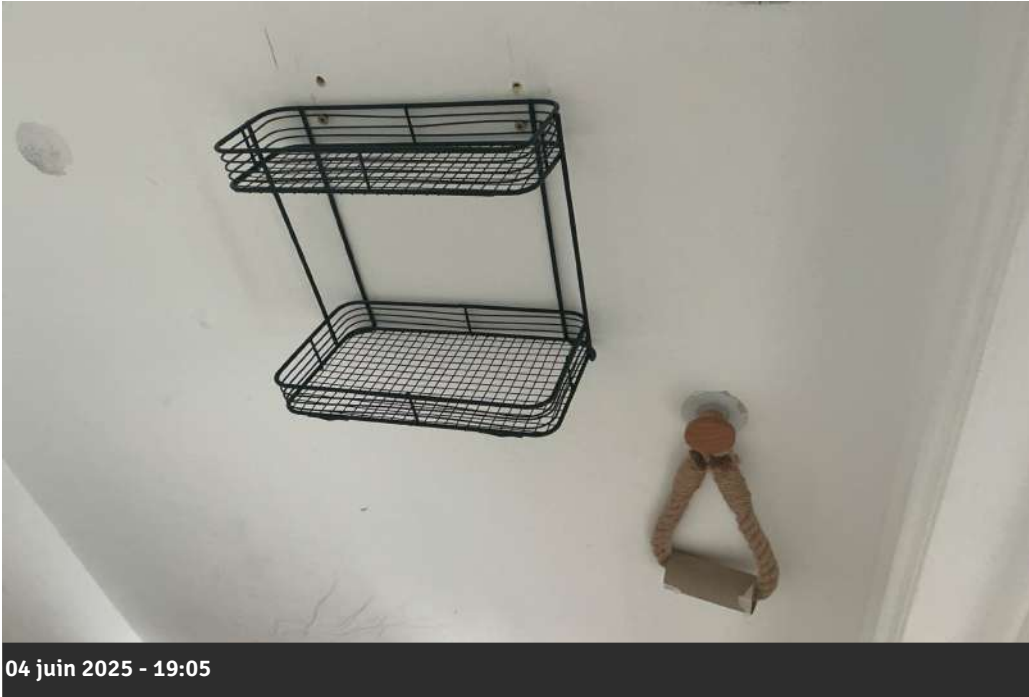
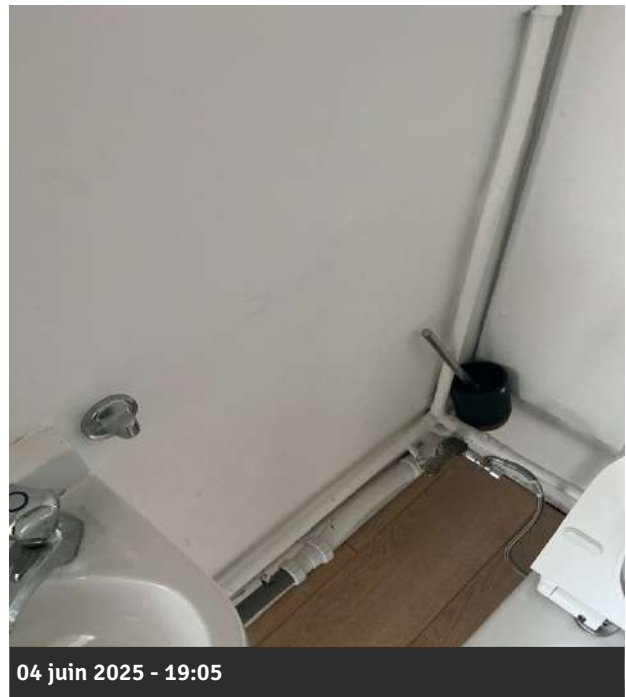


Photo 186 • WC / Accessoires



Photo 187 • WC / Accessoires



Rue Bosquetville 2 • 6000 Charleroi • Appartement • Appartement 2 chambres

Photo 188 • WC / Porte



04 juin 2025 - 19:06

Photo 189 • WC / Porte



04 juin 2025 - 19:06

Photo 190 • WC / Interrupteur / prise



04 juin 2025 - 19:06

Rue Bosquetville 2 • 6000 Charleroi • Appartement • Appartement 2 chambres

Commentaire pour la photo 190 • WC / Interrupteur / prise Accessoire manquant

Photo 191 • WC / Tableau électrique général



04 juin 2025 - 19:11

## CHAMBRE

### Éléments dans la pièce:

Élément	Complément	État	Remarques
Porte (photo 192,193)	Stratifié	Bon état	
Sol (photo 194,195,196)		Bon état	
Mur (photo 197,198,199,200,201,202)	Peinture, Plâtre	Bon état	
Plafond (photo 203,204)	Plâtre, Peinture	Bon état	

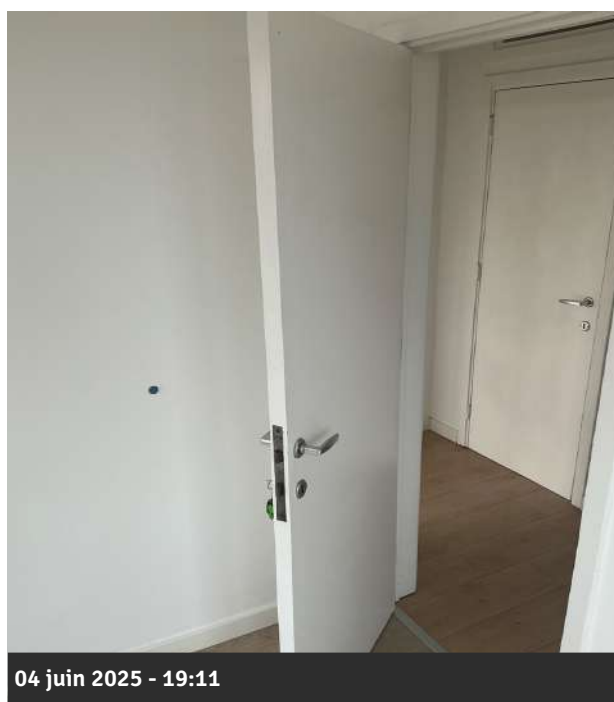
Rue Bosquetville 2 • 6000 Charleroi • Appartement • Appartement 2 chambres

<b>Radiateur (photo 205,206)</b>	Eau chaude, Vanne thermostatique	Bon état	
<b>Point lumineux (photo 207)</b>		Bon état	
<b>Fenêtre (photo 208,209,210,211,212,213)</b>	PVC double	Bon état	
<b>Interrupteur / prise (photo 214,215,216)</b>	Simple, Bouton poussoir, Double	Bon état	
<b>Chauffe-eau (photo 217)</b>			

Photo 192 • Chambre / Porte



Photo 193 • Chambre / Porte



Rue Bosquetville 2 • 6000 Charleroi • Appartement • Appartement 2 chambres

Photo 194 • Chambre / Sol



Photo 195 • Chambre / Sol

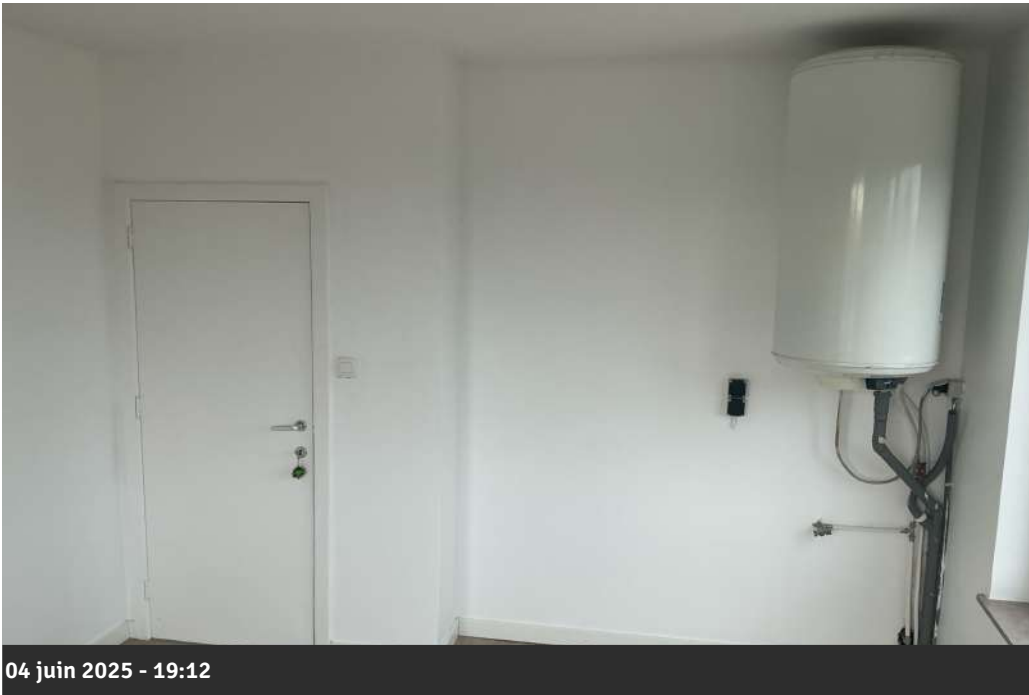


Rue Bosquetville 2 • 6000 Charleroi • Appartement • Appartement 2 chambres

Photo 196 • Chambre / Sol



Photo 197 • Chambre / Mur



Rue Bosquetville 2 • 6000 Charleroi • Appartement • Appartement 2 chambres

Photo 198 • Chambre / Mur



04 juin 2025 - 19:13

Photo 199 • Chambre / Mur



04 juin 2025 - 19:13

Photo 200 • Chambre / Mur



04 juin 2025 - 19:13

Rue Bosquetville 2 • 6000 Charleroi • Appartement • Appartement 2 chambres

Photo 201 • Chambre / Mur



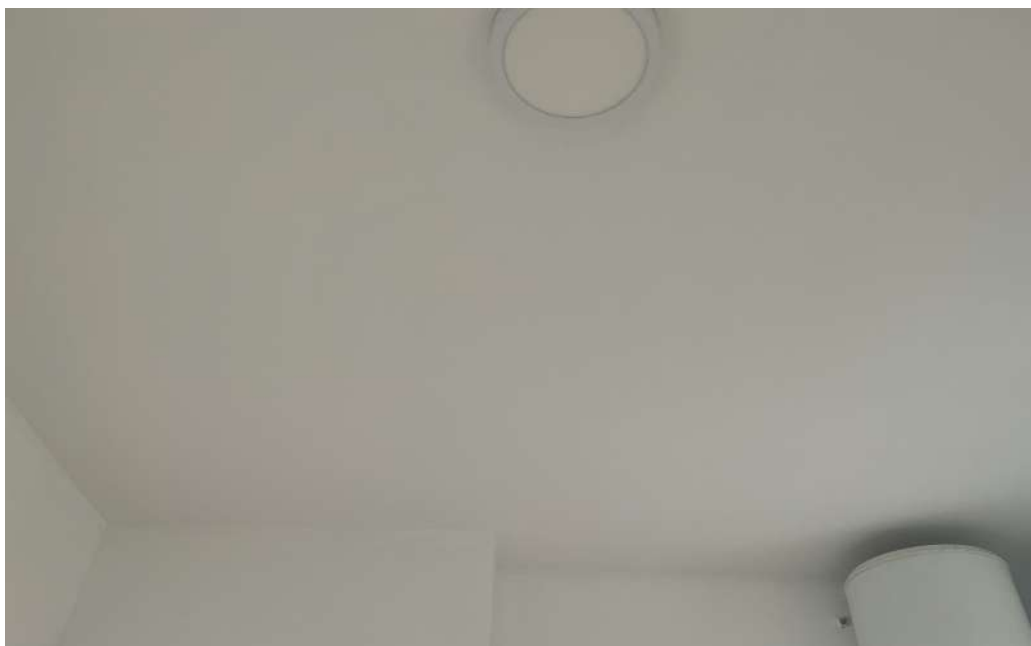
04 juin 2025 - 19:13

Photo 202 • Chambre / Mur



04 juin 2025 - 19:13

Photo 203 • Chambre / Plafond



04 juin 2025 - 19:14

Rue Bosquetville 2 • 6000 Charleroi • Appartement • Appartement 2 chambres

Photo 204 • Chambre / Plafond



Photo 205 • Chambre / Radiateur



Rue Bosquetville 2 • 6000 Charleroi • Appartement • Appartement 2 chambres

Photo 206 • Chambre / Radiateur



04 juin 2025 - 19:14

Photo 207 • Chambre / Point lumineux



04 juin 2025 - 19:15

Photo 208 • Chambre / Fenêtre



04 juin 2025 - 19:15

Photo 209 • Chambre / Fenêtre



04 juin 2025 - 19:15

Rue Bosquetville 2 • 6000 Charleroi • Appartement • Appartement 2 chambres

Photo 210 • Chambre / Fenêtre

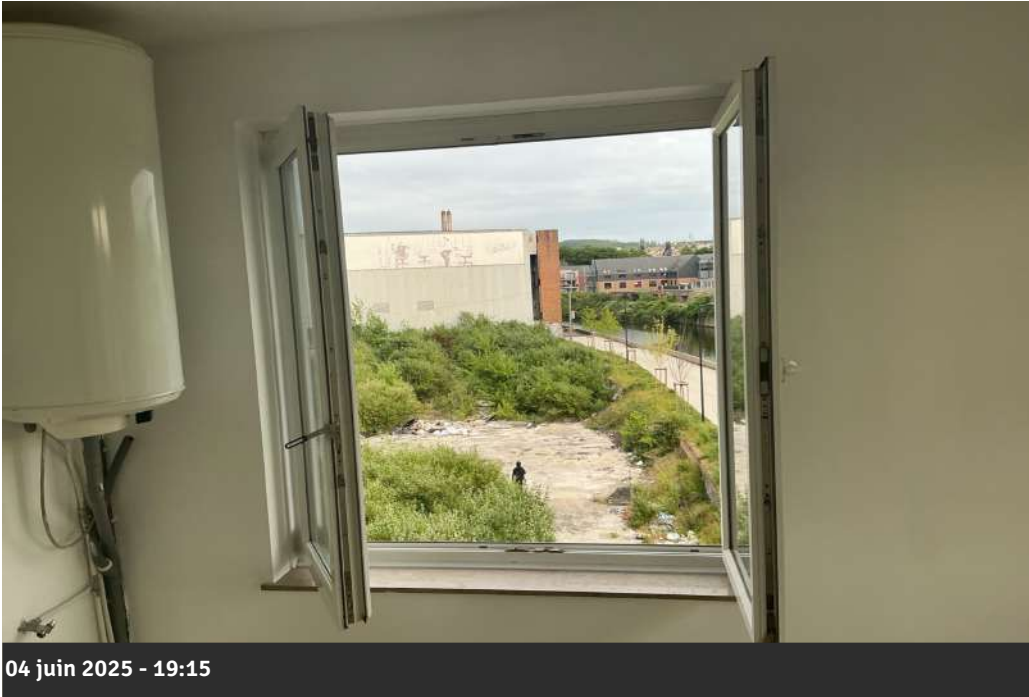


Photo 211 • Chambre / Fenêtre



Photo 212 • Chambre / Fenêtre



Rue Bosquetville 2 • 6000 Charleroi • Appartement • Appartement 2 chambres

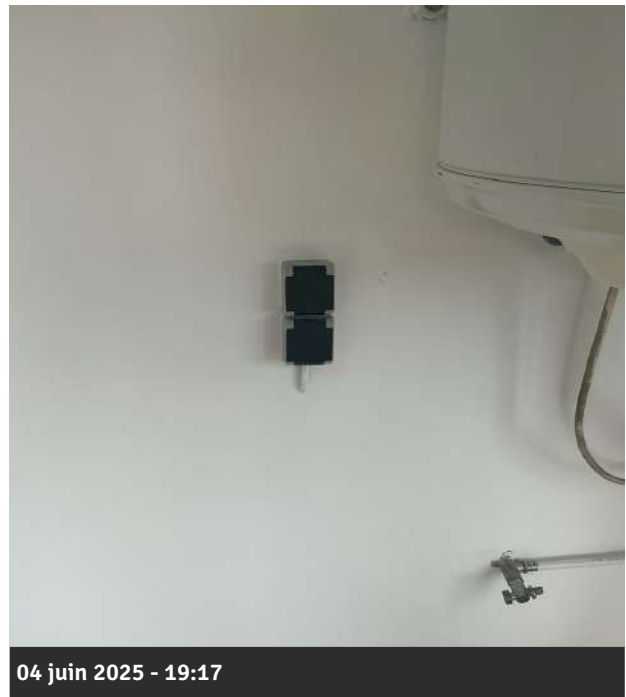
Photo 213 • Chambre / Fenêtre



Photo 214 • Chambre / Interrupteur / prise



Photo 215 • Chambre / Interrupteur / prise



Rue Bosquetville 2 • 6000 Charleroi • Appartement • Appartement 2 chambres

Photo 216 • Chambre / Interrupteur / prise

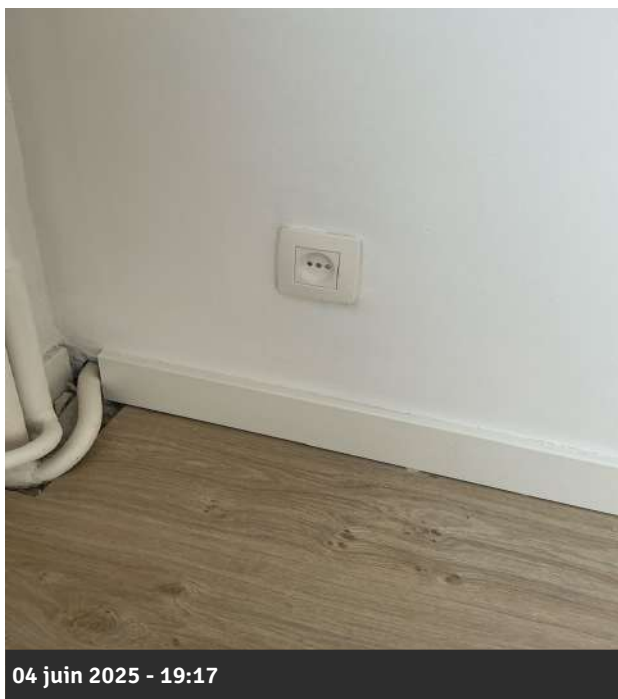


Photo 217 • Chambre / Chauffe-eau



## SALLE DE BAINS

### Éléments dans la pièce:

Élément	Complément	État	Remarques
Sol (photo 218,219)	Carrelage	Etat d'usage	
Mur (photo 220,221,222,223,224,225,226,227,228,229,230,231,232,233,234)	Carrelage	Etat d'usage	
Radiateur (photo 235,236)	Eau chaude, Vanne thermostatique	Etat d'usage	
Plafond (photo 237,238)	Peinture, Plâtre	Bon état	

Rue Bosquetville 2 • 6000 Charleroi • Appartement • Appartement 2 chambres

<b>Point lumineux (photo 239)</b>		Bon état	
<b>Baignoire (photo 240,241,242)</b>	Classique	Etat d'usage	
<b>Douche (photo 243,244)</b>	Classique	Etat d'usage	
<b>Lavabo (photo 245,246,247)</b>	Simple	Etat d'usage	<ul style="list-style-type: none"> <li>• Élément endommagé</li> <li>• Siphon qui coule</li> </ul>
<b>Accessoires (photo 248,249,250)</b>		Bon état	
<b>Ventilation (photo 251)</b>		Etat d'usage	
<b>Fenêtre (photo 252,253,254,255)</b>		Etat d'usage	
<b>Porte (photo 256,257)</b>	Stratifié	Etat d'usage	
<b>Stores (photo 258,259)</b>		Bon état	
<b>Interrupteur / prise (photo 260)</b>	Simple	Bon état	

Rue Bosquetville 2 • 6000 Charleroi • Appartement • Appartement 2 chambres

Photo 218 • Salle de bains / Sol



Photo 219 • Salle de bains / Sol

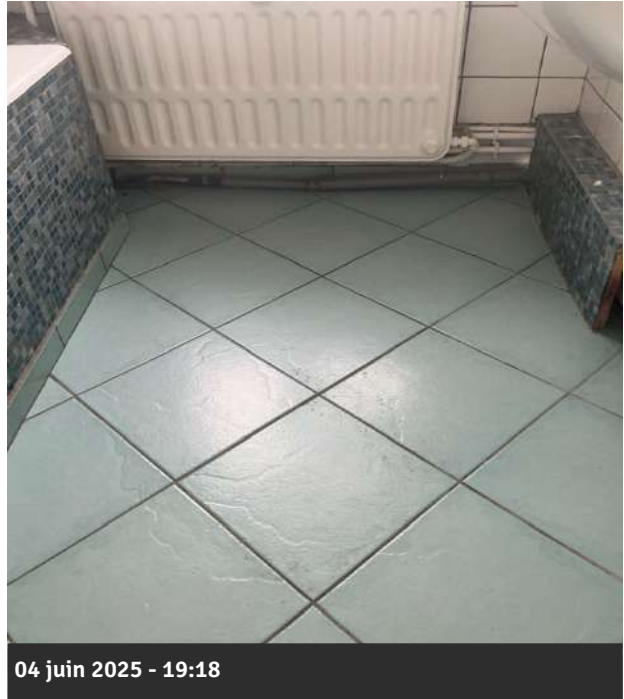


Photo 220 • Salle de bains / Mur



Photo 221 • Salle de bains / Mur



Rue Bosquetville 2 • 6000 Charleroi • Appartement • Appartement 2 chambres

Photo 222 • Salle de bains / Mur



Photo 223 • Salle de bains / Mur

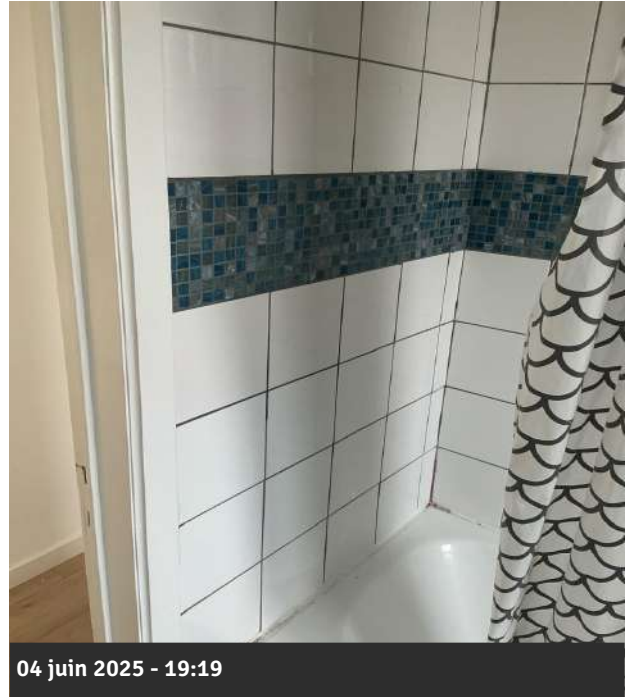
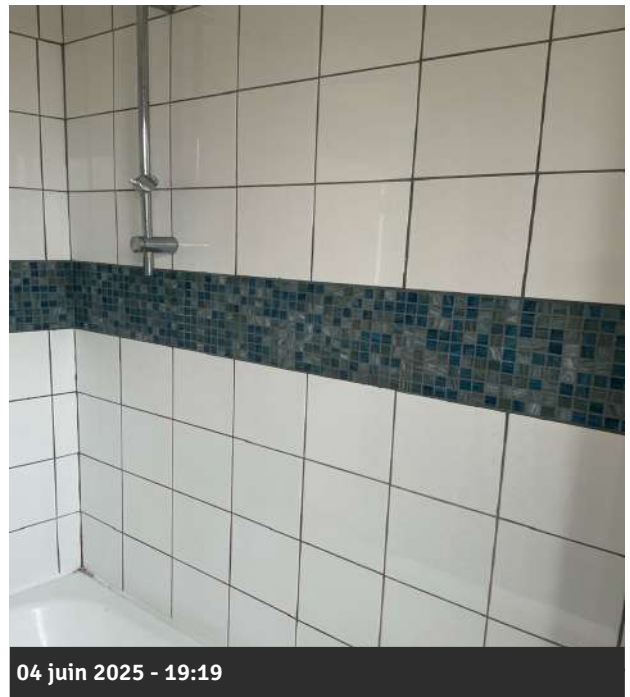


Photo 224 • Salle de bains / Mur



Photo 225 • Salle de bains / Mur



Rue Bosquetville 2 • 6000 Charleroi • Appartement • Appartement 2 chambres

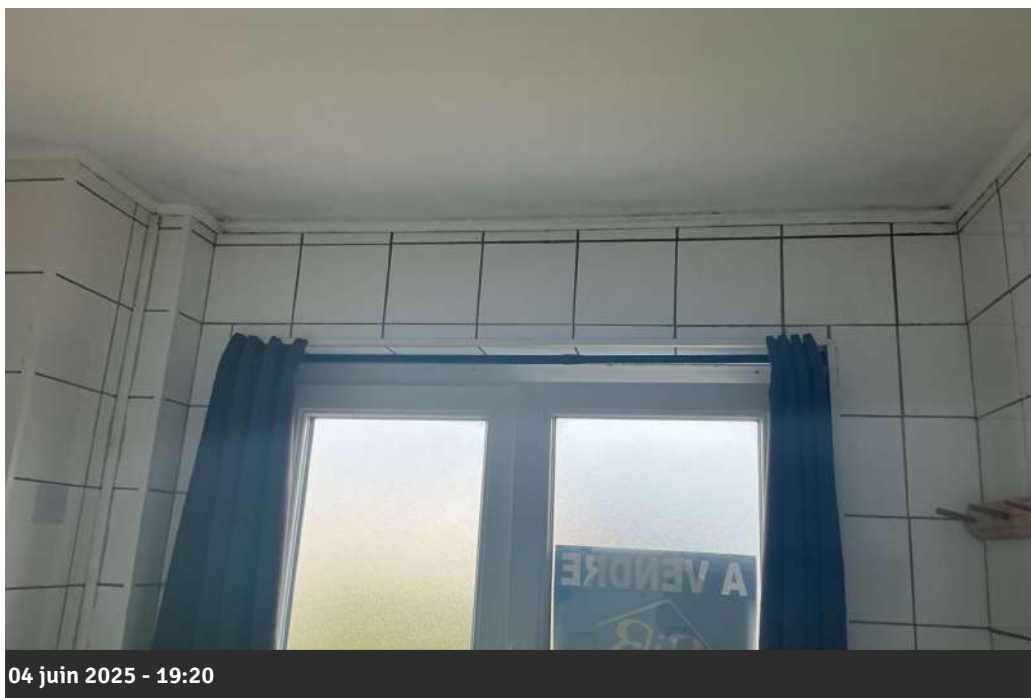
Photo 226 • Salle de bains / Mur



Photo 227 • Salle de bains / Mur



Photo 228 • Salle de bains / Mur



Rue Bosquetville 2 • 6000 Charleroi • Appartement • Appartement 2 chambres

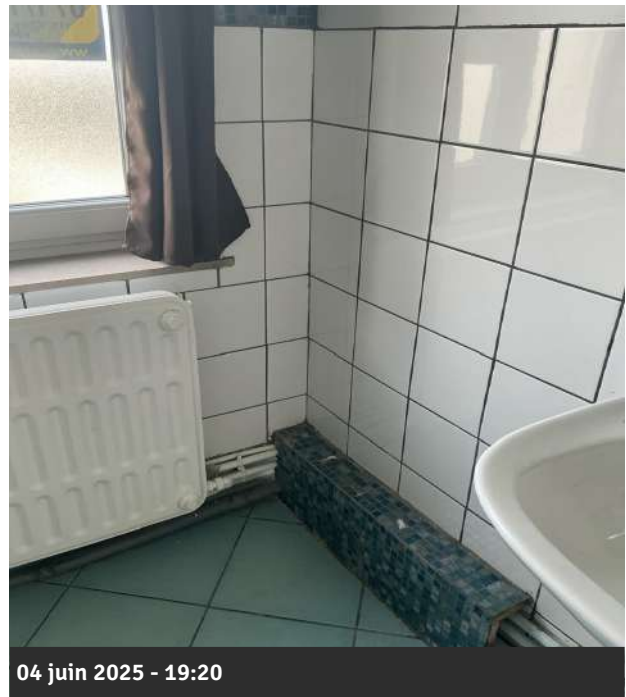
Photo 229 • Salle de bains / Mur



Photo 230 • Salle de bains / Mur



Photo 231 • Salle de bains / Mur



Rue Bosquetville 2 • 6000 Charleroi • Appartement • Appartement 2 chambres

Photo 232 • Salle de bains / Mur



Photo 233 • Salle de bains / Mur



Photo 234 • Salle de bains / Mur



Rue Bosquetville 2 • 6000 Charleroi • Appartement • Appartement 2 chambres

Photo 235 • Salle de bains / Radiateur



04 juin 2025 - 19:21

Photo 236 • Salle de bains / Radiateur



04 juin 2025 - 19:22

Rue Bosquetville 2 • 6000 Charleroi • Appartement • Appartement 2 chambres

Photo 237 • Salle de bains / Plafond



Photo 238 • Salle de bains / Plafond



Rue Bosquetville 2 • 6000 Charleroi • Appartement • Appartement 2 chambres

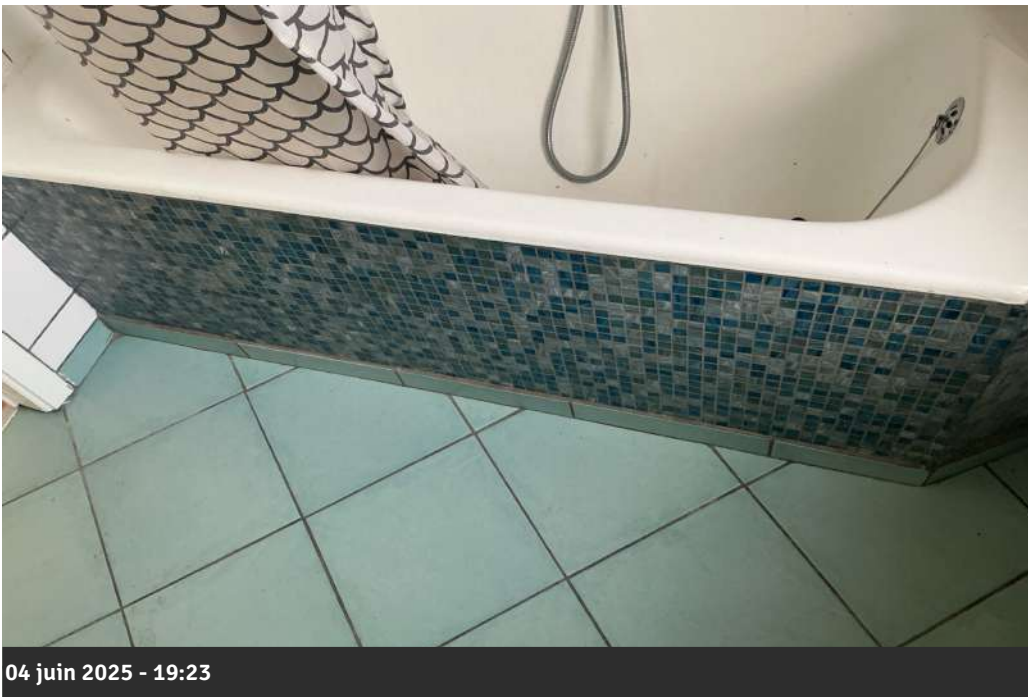
Photo 239 • Salle de bains / Point lumineux



Photo 240 • Salle de bains / Baignoire



Photo 241 • Salle de bains / Baignoire



Rue Bosquetville 2 • 6000 Charleroi • Appartement • Appartement 2 chambres

Photo 242 • Salle de bains / Baignoire



Photo 243 • Salle de bains / Douche

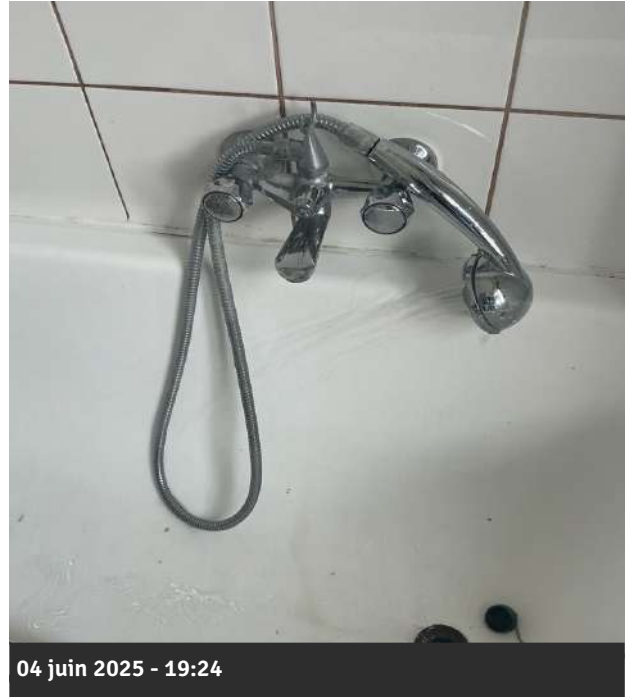


Photo 244 • Salle de bains / Douche



Rue Bosquetville 2 • 6000 Charleroi • Appartement • Appartement 2 chambres

Photo 245 • Salle de bains / Lavabo



04 juin 2025 - 19:25

Photo 246 • Salle de bains / Lavabo



04 juin 2025 - 19:25

Rue Bosquetville 2 • 6000 Charleroi • Appartement • Appartement 2 chambres

Photo 247 • Salle de bains / Lavabo



04 juin 2025 - 19:29

Photo 248 • Salle de bains / Accessoires



04 juin 2025 - 19:25

Photo 249 • Salle de bains / Accessoires



04 juin 2025 - 19:25

Photo 250 • Salle de bains / Accessoires



04 juin 2025 - 19:26

Rue Bosquetville 2 • 6000 Charleroi • Appartement • Appartement 2 chambres

Photo 251 • Salle de bains / Ventilation



Photo 252 • Salle de bains / Fenêtre



Photo 253 • Salle de bains / Fenêtre

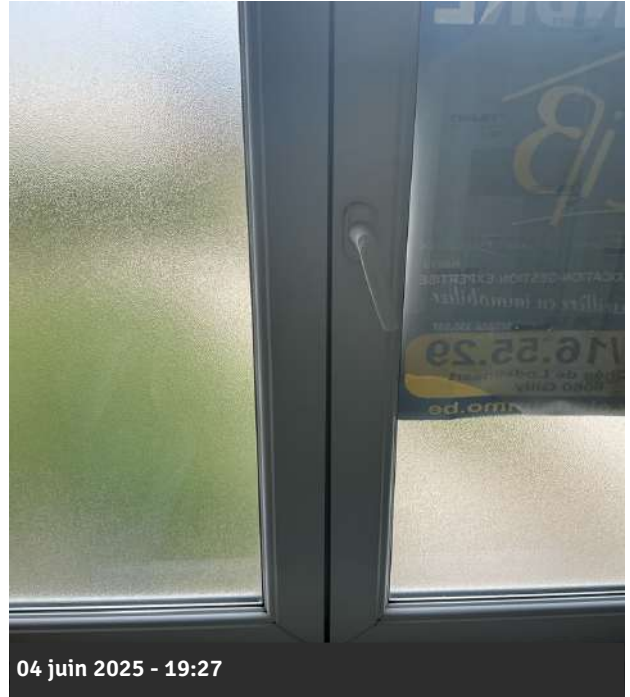


Rue Bosquetville 2 • 6000 Charleroi • Appartement • Appartement 2 chambres

Photo 254 • Salle de bains / Fenêtre



Photo 255 • Salle de bains / Fenêtre

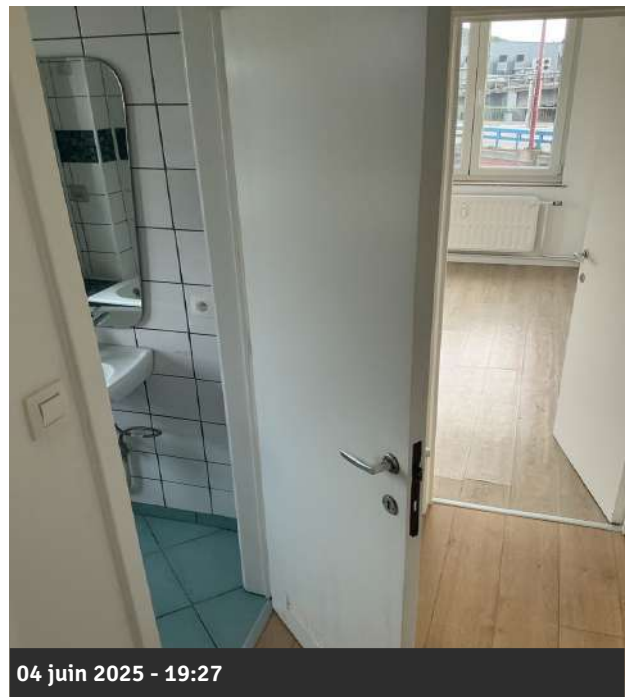


**Commentaire pour la photo 255 • Salle de bains / Fenêtre** Ne se descend pas complètement

Photo 256 • Salle de bains / Porte



Photo 257 • Salle de bains / Porte



Rue Bosquetville 2 • 6000 Charleroi • Appartement • Appartement 2 chambres

Photo 258 • Salle de bains / Stores



Photo 259 • Salle de bains / Stores

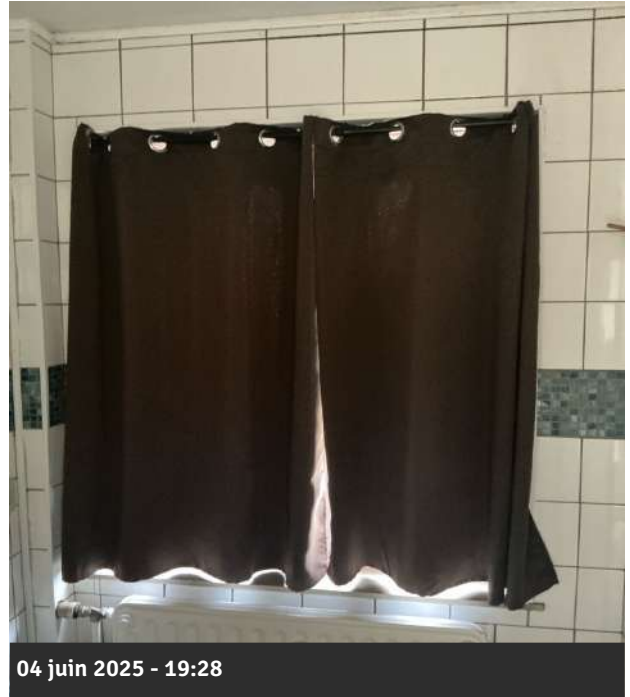


Photo 260 • Salle de bains / Interrupteur / prise



Rue Bosquetville 2 • 6000 Charleroi • Appartement • Appartement 2 chambres

## CHAMBRE

### Éléments dans la pièce:

Élément	Complément	État	Remarques
Porte (photo 261,262)	Stratifié	Etat d'usage	
Sol (photo 263,264)	Parquet stratifié	Bon état	
Mur (photo 265,266,267,268,269,270,271,272)		Etat d'usage	<ul style="list-style-type: none"> <li>• Tache</li> <li>• Marque</li> <li>• Trou</li> </ul>
Plafond (photo 273,274,275)		Bon état	<ul style="list-style-type: none"> <li>• Tache</li> </ul>
Radiateur (photo 276,277)	Eau chaude, Vanne thermostatique	Bon état	
Point lumineux (photo 278)		Bon état	
Fenêtre (photo 279,280,281)	PVC double	Bon état	
Interrupteur / prise (photo 282,283,284,285)	Simple, Bouton poussoir	Etat d'usage	

Rue Bosquetville 2 • 6000 Charleroi • Appartement • Appartement 2 chambres

Photo 261 • Chambre / Porte



Photo 262 • Chambre / Porte



Photo 263 • Chambre / Sol



Rue Bosquetville 2 • 6000 Charleroi • Appartement • Appartement 2 chambres

Photo 264 • Chambre / Sol



Photo 265 • Chambre / Mur



Rue Bosquetville 2 • 6000 Charleroi • Appartement • Appartement 2 chambres

**Commentaire pour la photo 265 • Chambre / Mur** Plinthe taché également

Photo 266 • **Chambre / Mur**



04 juin 2025 - 19:33

Photo 267 • **Chambre / Mur**



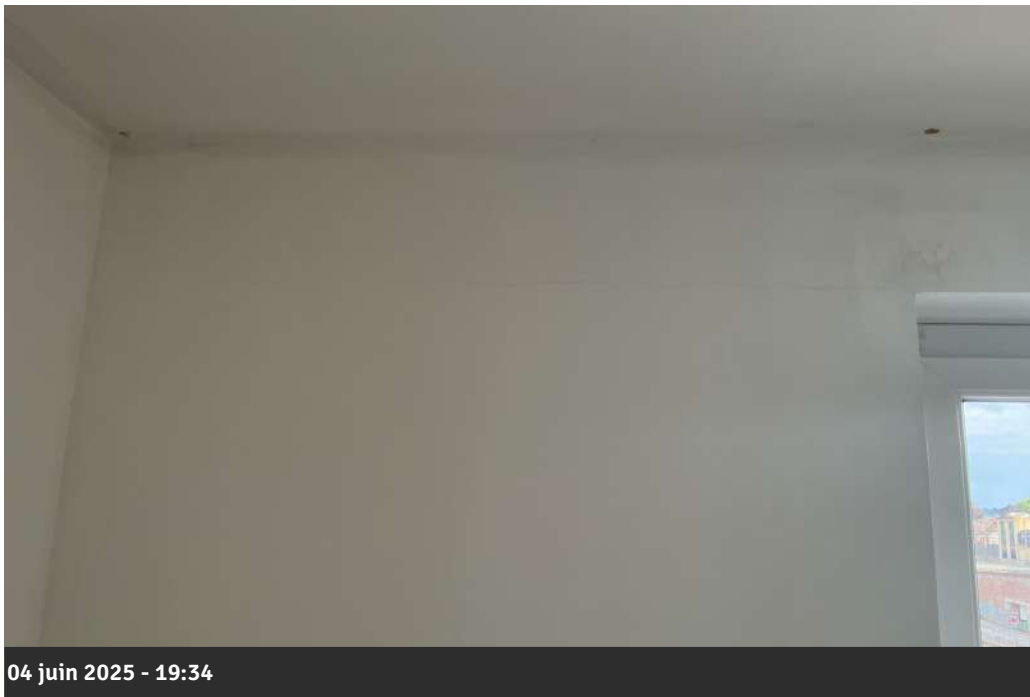
04 juin 2025 - 19:33

Rue Bosquetville 2 • 6000 Charleroi • Appartement • Appartement 2 chambres

Photo 268 • Chambre / Mur



Photo 269 • Chambre / Mur



Rue Bosquetville 2 • 6000 Charleroi • Appartement • Appartement 2 chambres

Photo 270 • Chambre / Mur



Photo 271 • Chambre / Mur

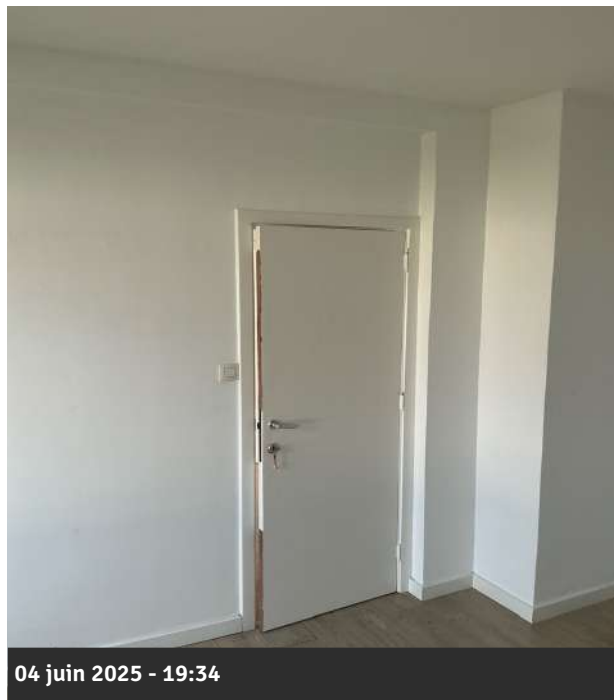
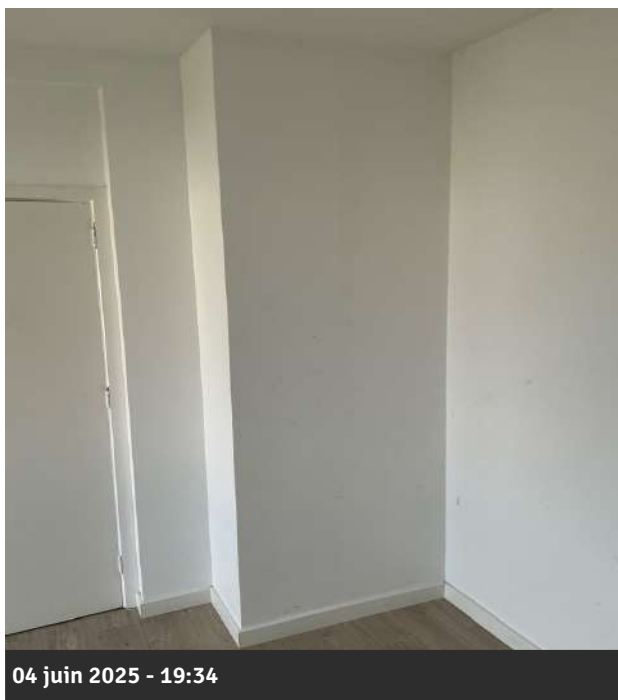


Photo 272 • Chambre / Mur



Rue Bosquetville 2 • 6000 Charleroi • Appartement • Appartement 2 chambres

Photo 273 • Chambre / Plafond

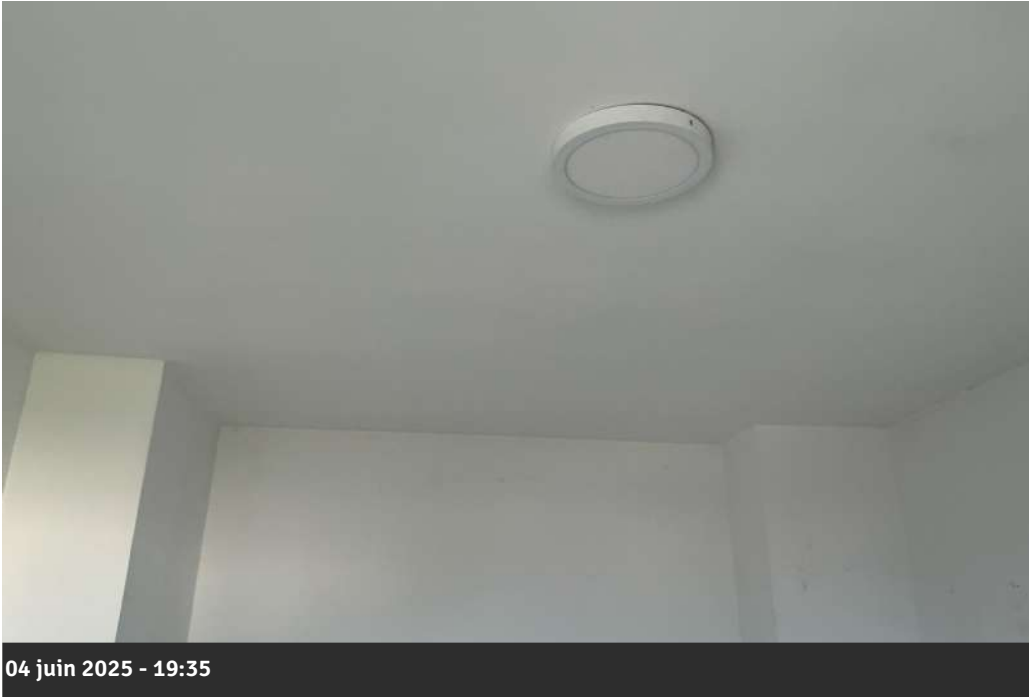
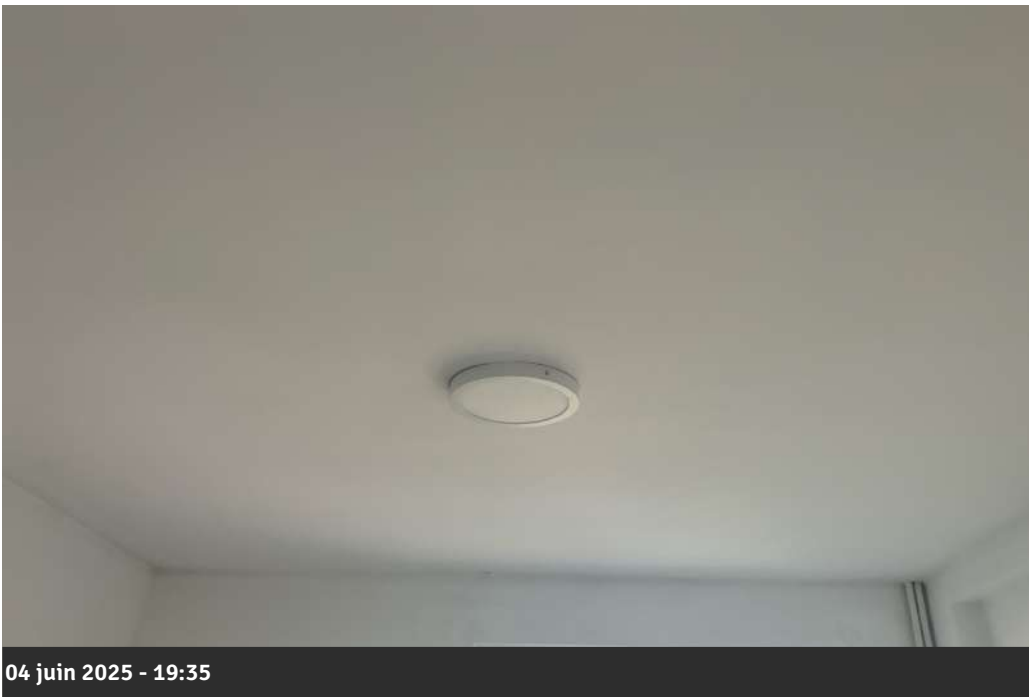


Photo 274 • Chambre / Plafond



Rue Bosquetville 2 • 6000 Charleroi • Appartement • Appartement 2 chambres

Photo 275 • Chambre / Plafond



Photo 276 • Chambre / Radiateur



Rue Bosquetville 2 • 6000 Charleroi • Appartement • Appartement 2 chambres

Photo 277 • Chambre / Radiateur



04 juin 2025 - 19:36

Photo 278 • Chambre / Point lumineux



04 juin 2025 - 19:36

Photo 279 • Chambre / Fenêtre



04 juin 2025 - 19:36

Photo 280 • Chambre / Fenêtre



04 juin 2025 - 19:36

Rue Bosquetville 2 • 6000 Charleroi • Appartement • Appartement 2 chambres

Photo 281 • Chambre / Fenêtre



04 juin 2025 - 19:36

Photo 282 • Chambre / Interrupteur / prise



04 juin 2025 - 19:37

Photo 283 • Chambre / Interrupteur / prise



04 juin 2025 - 19:37

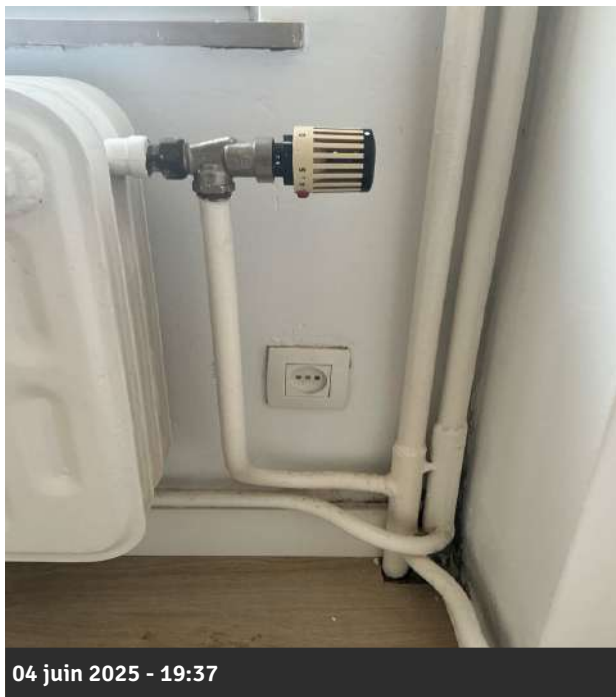
Photo 284 • Chambre / Interrupteur / prise



04 juin 2025 - 19:37

Rue Bosquetville 2 • 6000 Charleroi • Appartement • Appartement 2 chambres

Photo 285 • Chambre / Interrupteur / prise



## CAVE

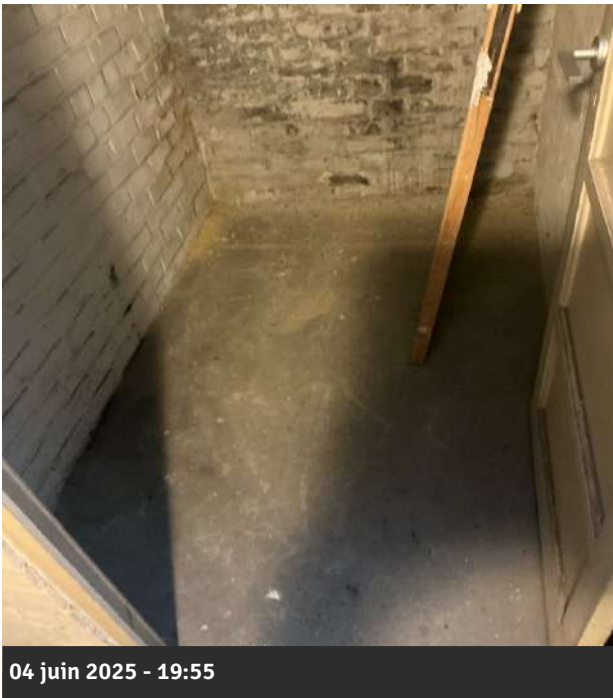
### Éléments dans la pièce:

Élément	Complément	État	Remarques
Sol (photo 286,287)		Etat d'usage	
Mur (photo 288,289,290,291,292,293,294,295,296,297,298)		Etat d'usage	
Plafond (photo 299,300)		Dégradé	
Interrupteur / prise (photo 301)		Dégradé	

Rue Bosquetville 2 • 6000 Charleroi • Appartement • Appartement 2 chambres

Point lumineux (photo 302)		Etat d'usage	• Accessoire manquant
Porte (photo 303,304,305)		Etat d'usage	

Photo 286 • Cave / Sol



Rue Bosquetville 2 • 6000 Charleroi • Appartement • Appartement 2 chambres

Photo 287 • Cave / Sol

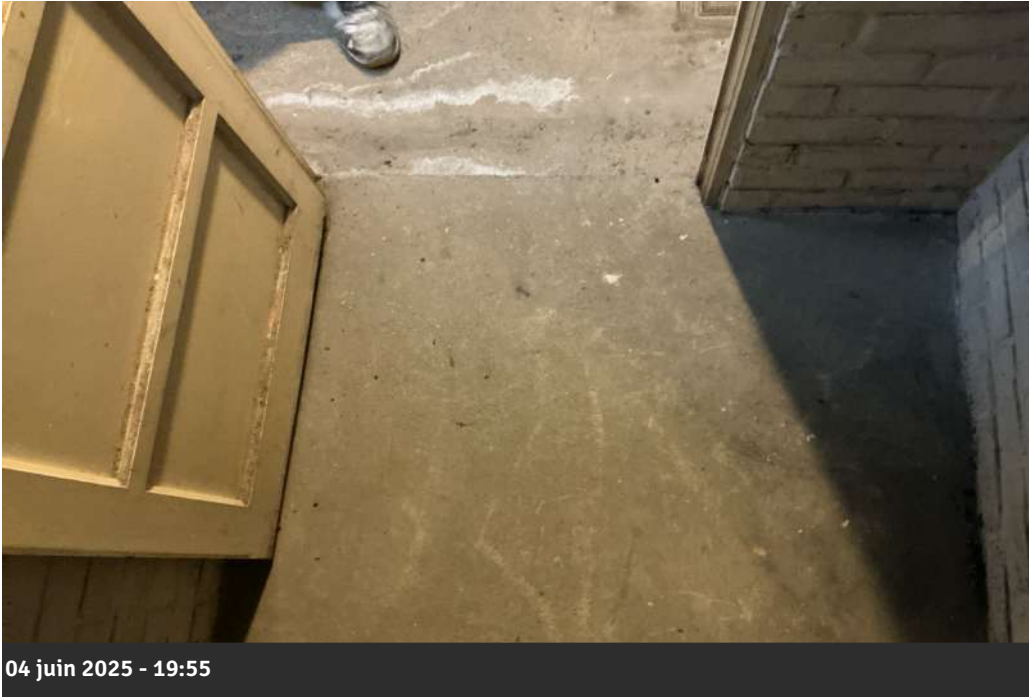
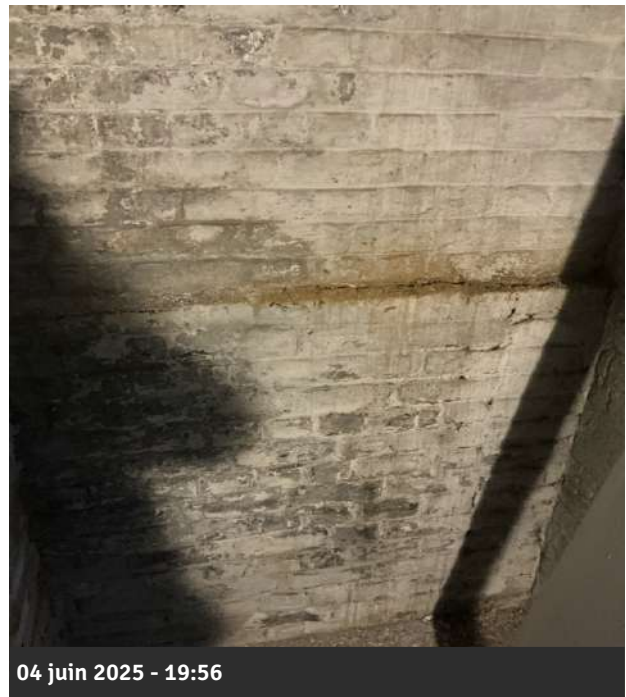


Photo 288 • Cave / Mur



Photo 289 • Cave / Mur



Rue Bosquetville 2 • 6000 Charleroi • Appartement • Appartement 2 chambres

Photo 290 • Cave / Mur



Photo 291 • Cave / Mur



Photo 292 • Cave / Mur



Photo 293 • Cave / Mur

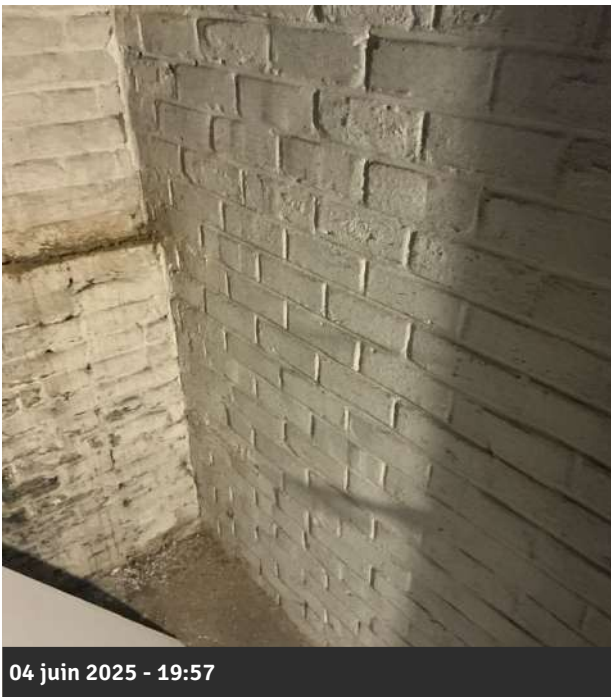


Rue Bosquetville 2 • 6000 Charleroi • Appartement • Appartement 2 chambres

Photo 294 • Cave / Mur



Photo 295 • Cave / Mur



Rue Bosquetville 2 • 6000 Charleroi • Appartement • Appartement 2 chambres

Photo 296 • Cave / Mur

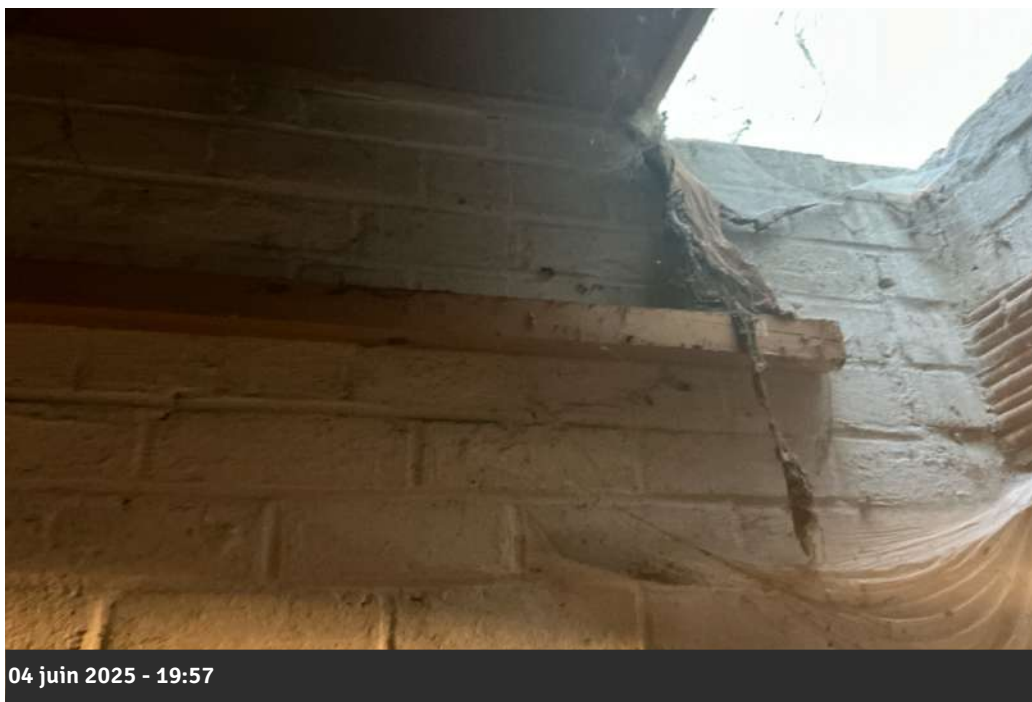


Photo 297 • Cave / Mur



Rue Bosquetville 2 • 6000 Charleroi • Appartement • Appartement 2 chambres

Photo 298 • Cave / Mur



Photo 299 • Cave / Plafond



Rue Bosquetville 2 • 6000 Charleroi • Appartement • Appartement 2 chambres

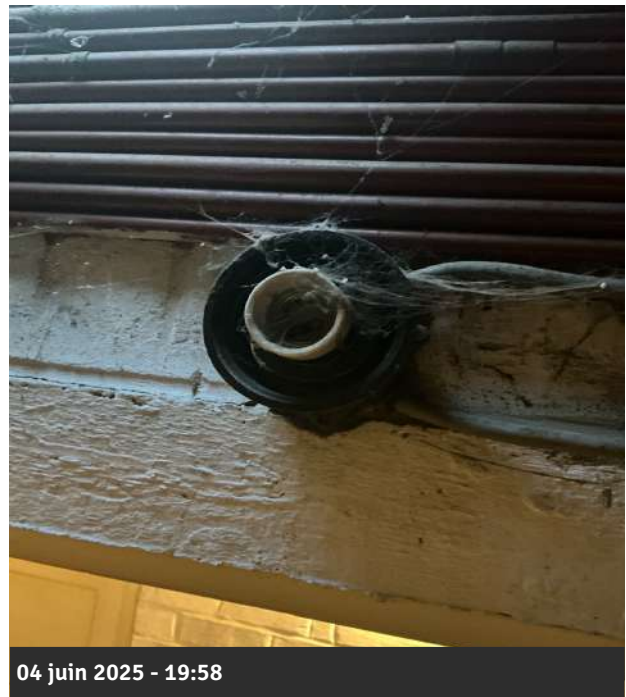
Photo 300 • Cave / Plafond



Photo 301 • Cave / Interrupteur / prise



Photo 302 • Cave / Point lumineux



Rue Bosquetville 2 • 6000 Charleroi • Appartement • Appartement 2 chambres

Photo 303 • Cave / Porte



04 juin 2025 - 19:58

Photo 304 • Cave / Porte



04 juin 2025 - 19:58

Photo 305 • Cave / Porte



04 juin 2025 - 19:59



BP Expertises et Services  
Bd Saintelette 39  
7000 Mons  
0495127111  
[www.bpexpertises.be](http://www.bpexpertises.be)

Rue Bosquetville 2 • 6000 Charleroi • Appartement • Appartement 2 chambres

**Commentaire de** [REDACTED]  
Propriétaire non présent

**Rue Bosquetville 2 • 6000 Charleroi • Appartement • Appartement 2 chambres**

**Responsabilités du locataire entrant**

Le locataire entrant accepte expressément de supporter l'ensemble des frais, de quelque nature qu'ils soient, résultant de la reprise d'objets ou d'installations laissés par son prédécesseur (ex. : tapis tendus, machines à laver, etc.). Il s'engage, en cas de départ et à la demande du propriétaire, à procéder à l'enlèvement de ces objets ou installations à ses frais et à remettre les lieux dans leur état initial.

**Portée du présent constat**

Le présent état des lieux est établi conformément aux dispositions de l'article 1730 du Code Civil et ne comporte aucune vérification quant à la conformité des bâtiments aux réglementations et lois en vigueur, notamment en matière d'urbanisme, d'aménagement du territoire et du code du logement.

Toute vérification relative à la conformité du bien examiné avec la législation en vigueur (règlements, ordonnances, arrêtés) concernant la sécurité, l'habitation et l'équipement devra faire l'objet d'une mission distincte.

L'expert soussigné ne peut être tenu responsable d'éventuelles omissions, d'infractions ni des conséquences qui pourraient en découler.

**Vérification des installations techniques**

Un délai de 15 jours à compter du jour des constatations est accordé au locataire afin de vérifier le fonctionnement normal des installations techniques, notamment :

Électricité, appareils électroménagers,  
Chauffage (robinets, chaudière, chauffe-eau, etc.),  
Sanitaires (robinets, évacuation des eaux usées),  
Cheminée.

Toute remarque concernant ces installations devra être transmise par écrit à l'expert. À défaut d'envoi dans un délai d'un mois suivant la réception du présent rapport, le locataire est réputé avoir accepté définitivement son contenu.

**Limitations de responsabilité et exclusions**

Le présent état des lieux se limite aux défauts et manquements visibles susceptibles d'être reprochés au locataire lors de son départ, conformément aux usages et à la jurisprudence en matière de dégâts locatifs.

Par conséquent, il ne sera pas tenu compte de défauts d'ordre constructif, notamment :

Fissures et fentes affectant les maçonneries, enduits, carrelages ou autres, résultant de mouvements du bâtiment, retraits ou tassements différentiels.

L'état général ou le fonctionnement des équipements suivants, sauf mention expresse dans le rapport :

Égouts, puits perdu, fosse septique,  
Installation de chauffage et canalisations sanitaires (entartrage, corrosion),  
Piscine et accessoires éventuels,  
Équipements nécessitant une utilisation prolongée pour en apprécier le bon fonctionnement.  
Mobilier et équipements divers

L'absence d'observation ou de mention spécifique dans le présent état des lieux implique que les éléments examinés sont réputés être en bon état.

Les garnitures, équipements tels que rideaux, tentures et accessoires, ainsi que les objets mobiliers décrits dans ce rapport ne font l'objet que d'une description et ne constituent pas une reconnaissance implicite de propriété. Il est recommandé aux locataires ayant acquis des objets auprès des occupants précédents de conserver une preuve écrite de cet achat, y compris en ce qui concerne le mazout éventuellement repris lors de l'entrée locative.

Les indications relatives aux jauges de réservoir de mazout et aux relevés de compteurs (eau, chauffage) sont fournies à titre purement indicatif. L'absence de jauge ou la difficulté d'accès aux compteurs peut compromettre la précision des relevés, ces opérations sortant du cadre de la mission d'établissement d'un état des lieux locatif.



BP Expertises et Services  
Bd Saintelette 39  
7000 Mons  
0495127111  
www.bpexpertises.be

Rue Bosquetville 2 • 6000 Charleroi • Appartement • Appartement 2 chambres

Présent(s) lors de l'inspection :

[REDACTED]

Ainsi fait contradictoirement et signé à Charleroi, 4 juin 2025

Locataire entrant

Expert

[REDACTED]

04 juin 2025 - 20:09

04 juin 2025 - 20:10

Le présent état des lieux numérique a été établi contradictoirement et accepté par les parties. Sa signature atteste de l'accord des parties sur son contenu et les obligations qui en découlent.

Lorsqu'elle est électronique, la signature repose sur un procédé d'identification fiable garantissant l'authenticité du signataire et l'intégrité du document. En Belgique, conformément au Règlement (UE) n° 910/2014 (eIDAS) et à la loi du 21 juillet 2016, une signature électronique qualifiée (SEQ) est reconnue comme ayant la même valeur juridique qu'une signature manuscrite.

Par la présente, les parties déclarent expressément accepter les termes du présent rapport d'état des lieux.

Ce document comprend [119] pages, y compris les photos jointes.

Copie par email à :

[REDACTED]