



BP Expertises et Services  
Bd Saintelette 39  
7000 Mons  
0495127111  
www.bpexpertises.be

## État des lieux d'entrée 14 nov. 2024

### INFORMATIONS GÉNÉRALES

#### LOT

Rue Bosquetville 2/022, 6000 CHARLEROI

Appartement

Référence: Appartement 1 chambre

#### EXPERT

BP Expertises et Services - [REDACTED]

Bd Saintelette 39

7000 Mons

www.bpexpertises.be

#### LOCATAIRE ENTRANT

M [REDACTED]

#### BAILLEUR PRIVÉ

[REDACTED] Dont le siège social est sis [REDACTED]

Numéro d'entreprise : [REDACTED] Représentée par [REDACTED]

#### CLEFS

Type de clef	Description	Remarques
1x Entrée immeuble (photo 1)		
1x Appartement (photo 2)		

Rue Bosquetville 2/022 • 6000 CHARLEROI • Appartement • Appartement 1 chambre

Photo 1 • Clef /Entrée immeuble



Photo 2 • Clef /Appartement



## COMPTEURS

Type de compteur Relevé	Informations	Remarques
Electricité (HP) (photo 3)	n° 50314872003 44166.3 KWH	Emplacement: Cave
Eau (photo 4)	n° A10230112 585.5 M3	Emplacement: Cave
Gaz (photo 5)	n° 21267960 354,89 M3	Emplacement: Cave

Rue Bosquetville 2/022 • 6000 CHARLEROI • Appartement • Appartement 1 chambre

Photo 3 • Compteur / Electricité (HP)



Photo 4 • Compteur / Eau

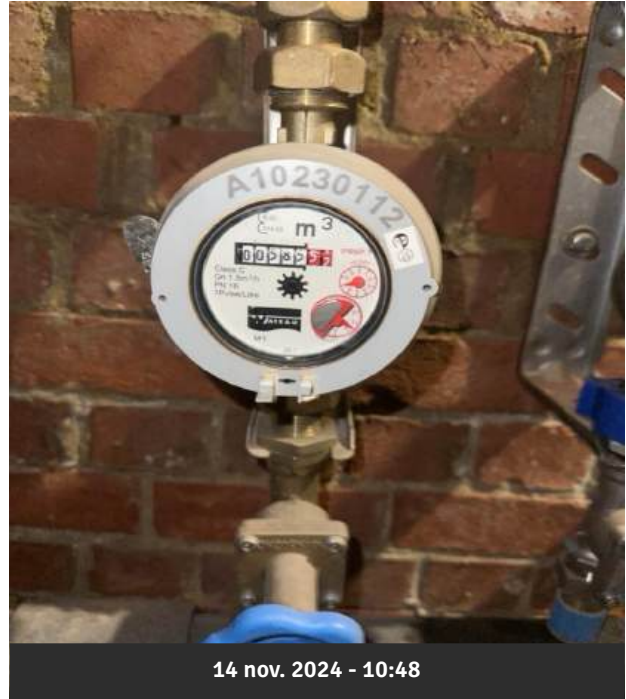


Photo 5 • Compteur / Gaz



## PIÈCES

Le(s) locataire(s) prend/prennent acte que les locaux lui/leur sont remis propres et en ordre, à l'exception ou en tenant compte des points désignés ci-dessous :

## CUISINE

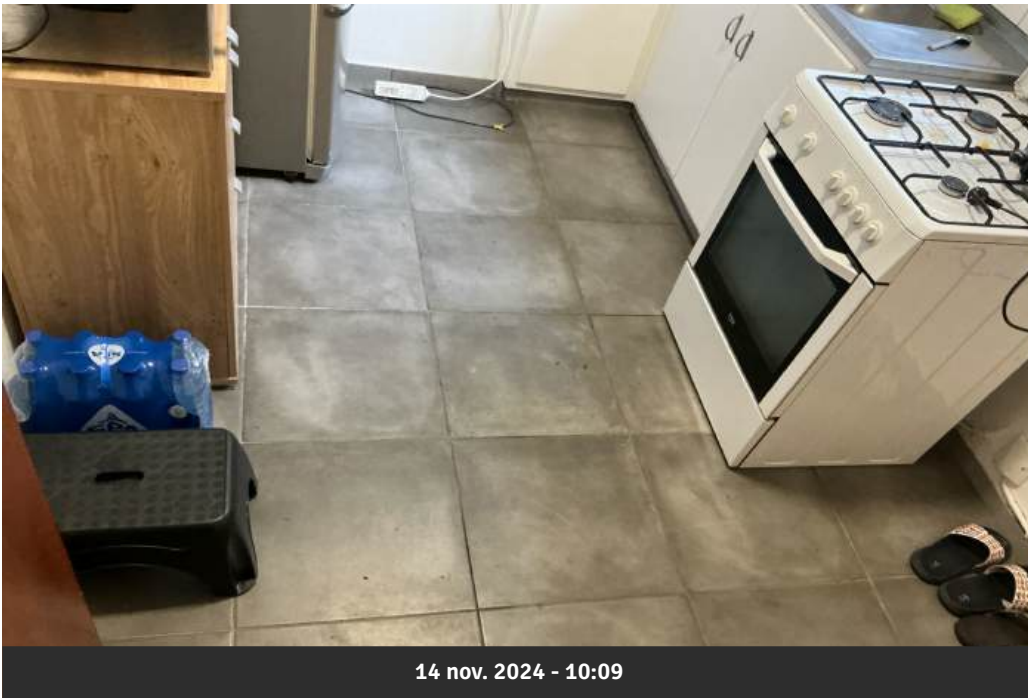
### Éléments dans la pièce:

Élément	Complément	État	Remarques
Sol (photo 6,7)	Carrelage	Etat d'usage	
Mur (photo 8,9,10,11,12,13,14,15,16,17)	Papier peint	Etat d'usage	• Nettoyage incomplet (photo 18,19,20) - Nombreuses traces sur les murs
Radiateur (photo 21,22)		Dégradé	
Plafond (photo 23,24)		Etat d'usage	
Point lumineux (photo 25)		Etat d'usage	
Plan de travail (photo 26)		Etat d'usage	
Evier (photo 27)		Etat d'usage	
Frigo / congélateur			• Appartient au locataire
Cuisinière			• Appartient au locataire
Four			• Appartient au locataire
Meuble (photo 28,29)	Stratifié	Etat d'usage	

Rue Bosquetville 2/022 • 6000 CHARLEROI • Appartement • Appartement 1 chambre

<b>1x Fenêtre (photo 30,31)</b>	PVC double	Bon état	
<b>Porte (photo 32,33)</b>	Stratifié	Etat d'usage	
<b>Interrupteur / prise (photo 34,35,36,37)</b>		Etat d'usage	

Photo 6 • Cuisine / Sol



Rue Bosquetville 2/022 • 6000 CHARLEROI • Appartement • Appartement 1 chambre

Photo 7 • Cuisine / Sol



Photo 8 • Cuisine / Mur



Rue Bosquetville 2/022 • 6000 CHARLEROI • Appartement • Appartement 1 chambre

Photo 9 • Cuisine / Mur



Photo 10 • Cuisine / Mur



Rue Bosquetville 2/022 • 6000 CHARLEROI • Appartement • Appartement 1 chambre

Photo 11 • Cuisine / Mur

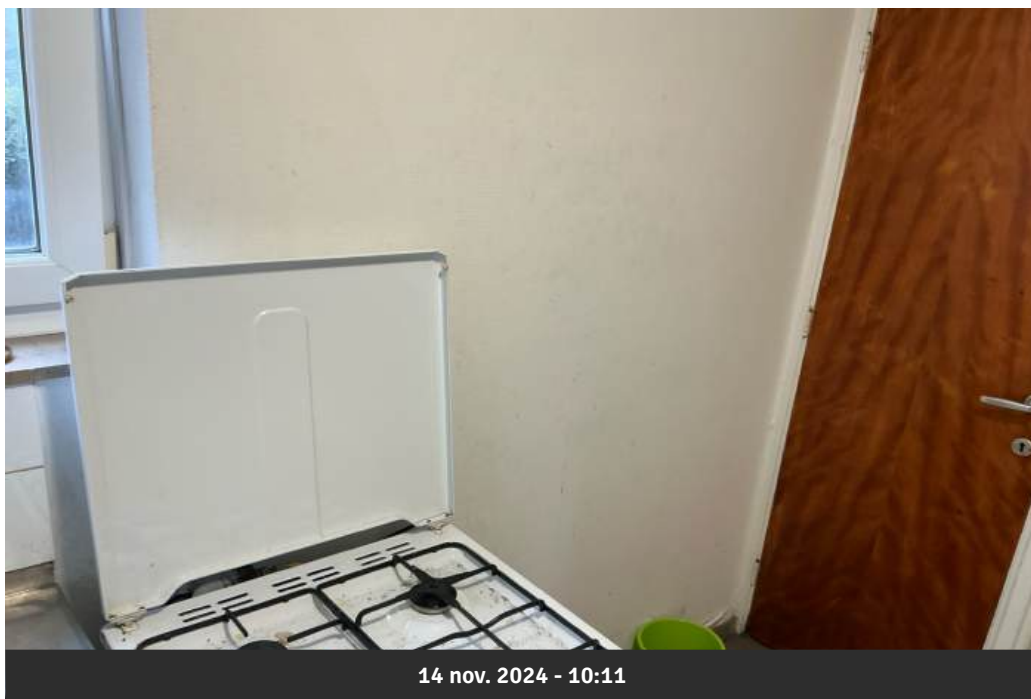


Photo 12 • Cuisine / Mur



Rue Bosquetville 2/022 • 6000 CHARLEROI • Appartement • Appartement 1 chambre

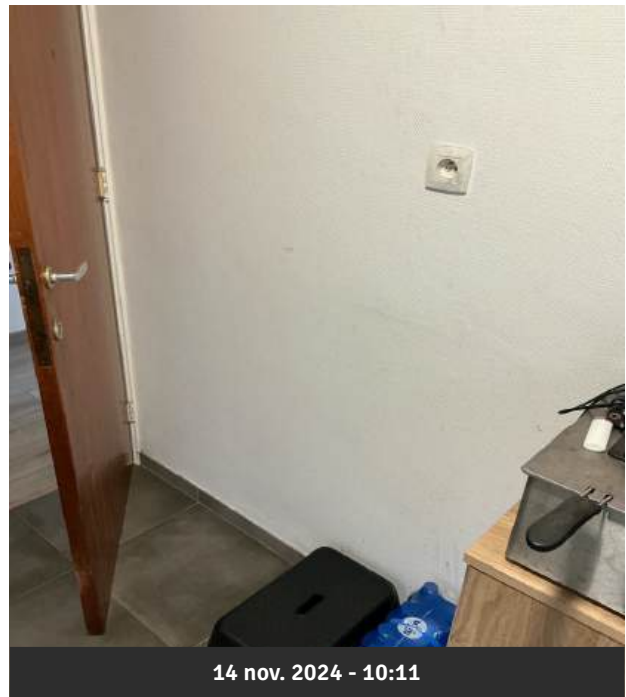
Photo 13 • Cuisine / Mur



Photo 14 • Cuisine / Mur



Photo 15 • Cuisine / Mur

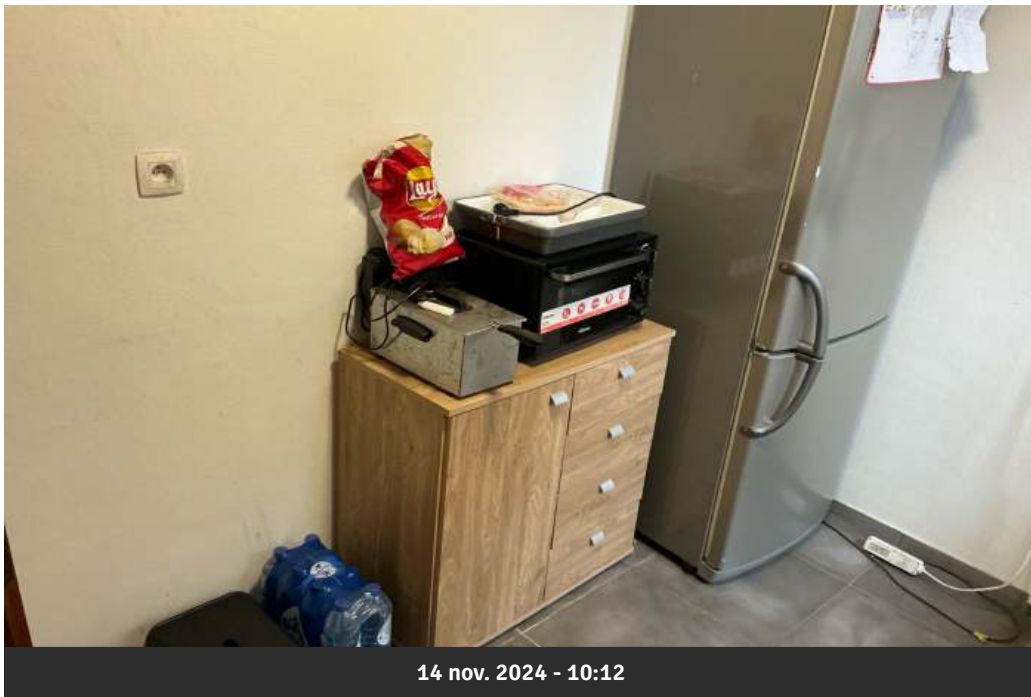


Rue Bosquetville 2/022 • 6000 CHARLEROI • Appartement • Appartement 1 chambre

Photo 16 • Cuisine / Mur



Photo 17 • Cuisine / Mur



Rue Bosquetville 2/022 • 6000 CHARLEROI • Appartement • Appartement 1 chambre

Photo 21 • Cuisine / Radiateur



Photo 22 • Cuisine / Radiateur

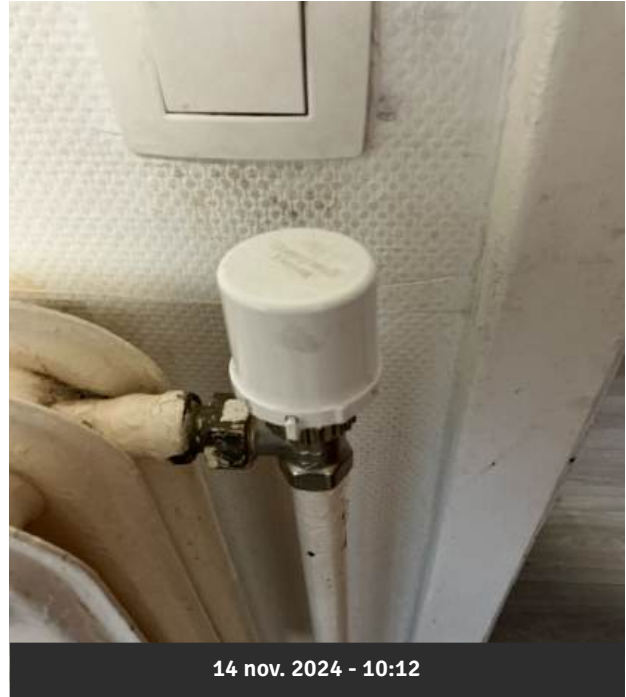


Photo 23 • Cuisine / Plafond



Rue Bosquetville 2/022 • 6000 CHARLEROI • Appartement • Appartement 1 chambre

Photo 24 • Cuisine / Plafond



Photo 25 • Cuisine / Point lumineux



Rue Bosquetville 2/022 • 6000 CHARLEROI • Appartement • Appartement 1 chambre

Photo 26 • Cuisine / Plan de travail



Photo 27 • Cuisine / Evier



Rue Bosquetville 2/022 • 6000 CHARLEROI • Appartement • Appartement 1 chambre

Photo 28 • Cuisine / Meuble



Photo 29 • Cuisine / Meuble



Photo 30 • Cuisine / Fenêtre



Rue Bosquetville 2/022 • 6000 CHARLEROI • Appartement • Appartement 1 chambre

Photo 31 • Cuisine / Fenêtre



Photo 32 • Cuisine / Porte



Photo 33 • Cuisine / Porte



Photo 34 • Cuisine / Interrupteur / prise



Rue Bosquetville 2/022 • 6000 CHARLEROI • Appartement • Appartement 1 chambre

Photo 35 • Cuisine / Interrupteur / prise



Photo 36 • Cuisine / Interrupteur / prise



Photo 37 • Cuisine / Interrupteur / prise



Rue Bosquetville 2/022 • 6000 CHARLEROI • Appartement • Appartement 1 chambre

Photo 18 • Cuisine / Mur / Nettoyage incomplet

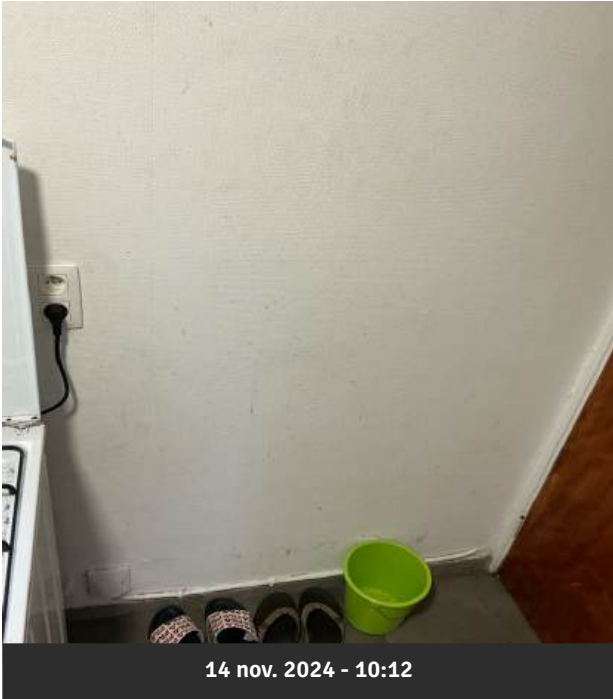


Photo 19 • Cuisine / Mur / Nettoyage incomplet

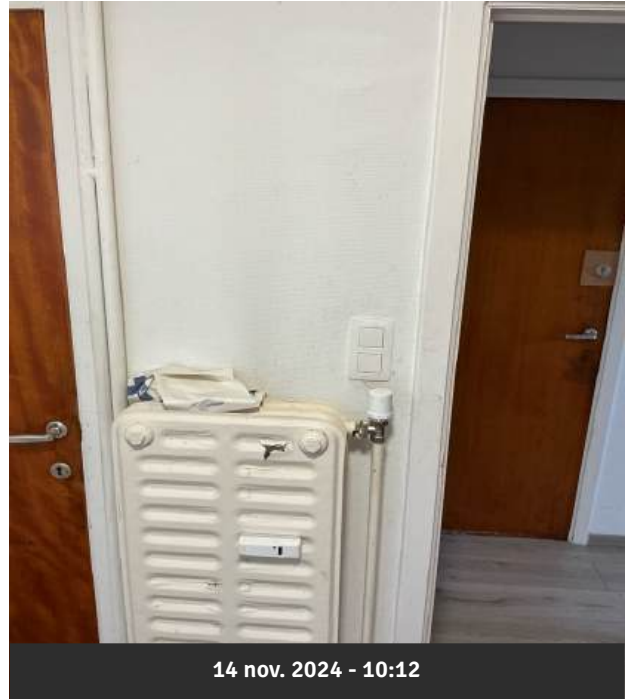


Photo 20 • Cuisine / Mur / Nettoyage incomplet



## HALL

### Éléments dans la pièce:

Élément	Complément	État	Remarques
Sol (photo 38,39)	Parquet stratifié	Bon état	
Mur (photo 40,41,42,43,44, 45,46,47,48)		Etat d'usage	• Nettoyage incomplet ( <b>photo 49,50</b> ) - Nombreuses traces sur les murs
Interphone (photo 51)	Audio	Etat d'usage	
Plafond (photo 52,53)		Bon état	
Point lumineux (photo 54)		Bon état	
Porte (photo 55,56)	Stratifié	Etat d'usage	
Interrupteur / prise (photo 57)		Bon état	
detecteur de fumée (photo 58)			

Rue Bosquetville 2/022 • 6000 CHARLEROI • Appartement • Appartement 1 chambre

Photo 38 • Hall / Sol



Photo 39 • Hall / Sol

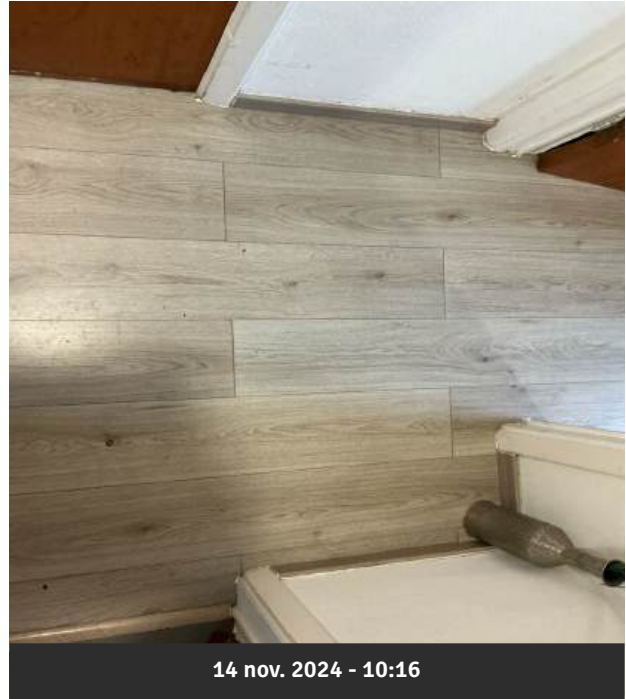


Photo 40 • Hall / Mur



Rue Bosquetville 2/022 • 6000 CHARLEROI • Appartement • Appartement 1 chambre

Photo 41 • Hall / Mur



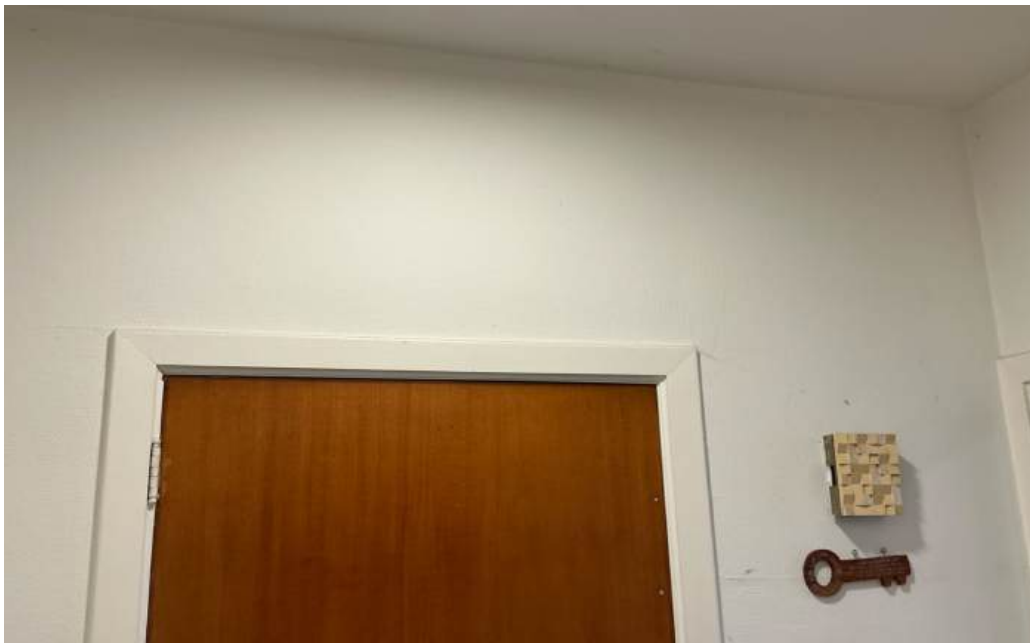
14 nov. 2024 - 10:16

Photo 42 • Hall / Mur



14 nov. 2024 - 10:16

Photo 43 • Hall / Mur



14 nov. 2024 - 10:16

Rue Bosquetville 2/022 • 6000 CHARLEROI • Appartement • Appartement 1 chambre

Photo 44 • Hall / Mur



14 nov. 2024 - 10:16

Photo 45 • Hall / Mur



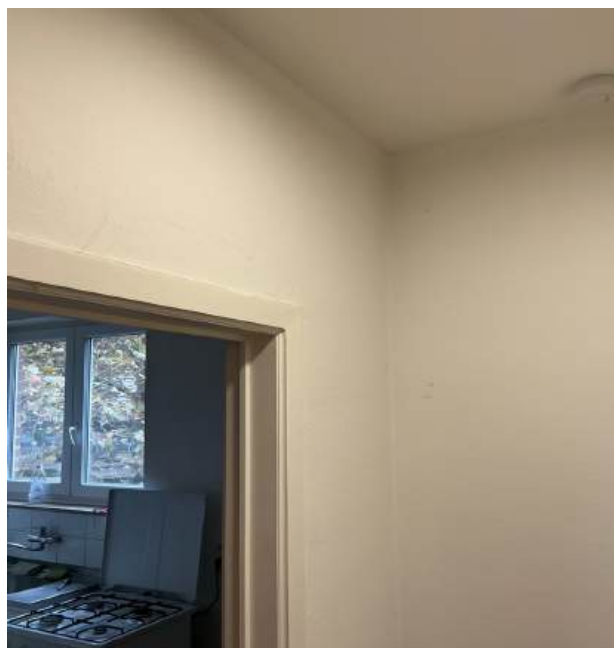
14 nov. 2024 - 10:16

Photo 46 • Hall / Mur



14 nov. 2024 - 10:16

Photo 47 • Hall / Mur



14 nov. 2024 - 10:17

Rue Bosquetville 2/022 • 6000 CHARLEROI • Appartement • Appartement 1 chambre

Photo 48 • Hall / Mur



14 nov. 2024 - 10:17

Photo 51 • Hall / Interphone



14 nov. 2024 - 10:19

Photo 52 • Hall / Plafond



14 nov. 2024 - 10:19

Rue Bosquetville 2/022 • 6000 CHARLEROI • Appartement • Appartement 1 chambre

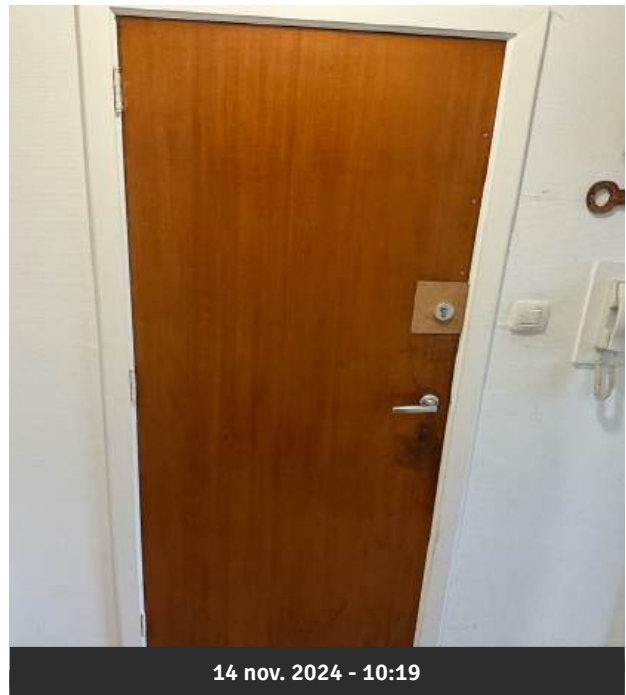
Photo 53 • Hall / Plafond



Photo 54 • Hall / Point lumineux



Photo 55 • Hall / Porte



Rue Bosquetville 2/022 • 6000 CHARLEROI • Appartement • Appartement 1 chambre

Photo 56 • Hall / Porte

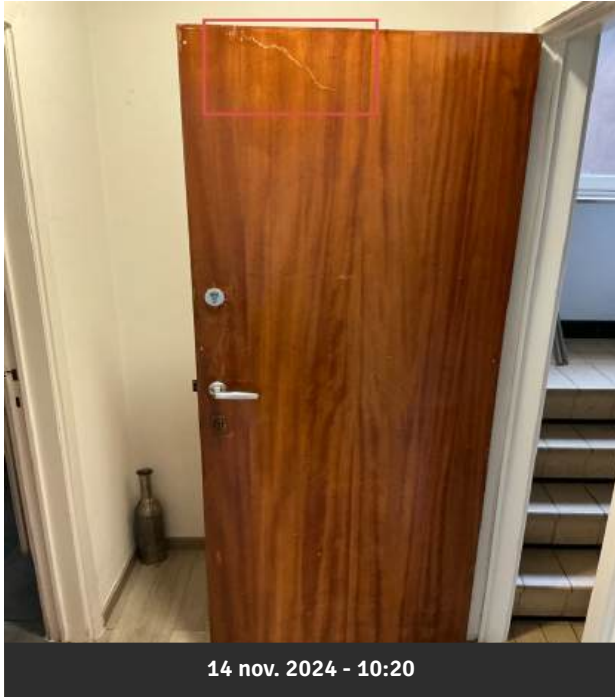


Photo 57 • Hall / Interrupteur / prise



Commentaire pour la photo 56 • Hall / Porte Abimé

Photo 58 • Hall / detecteur de fumée

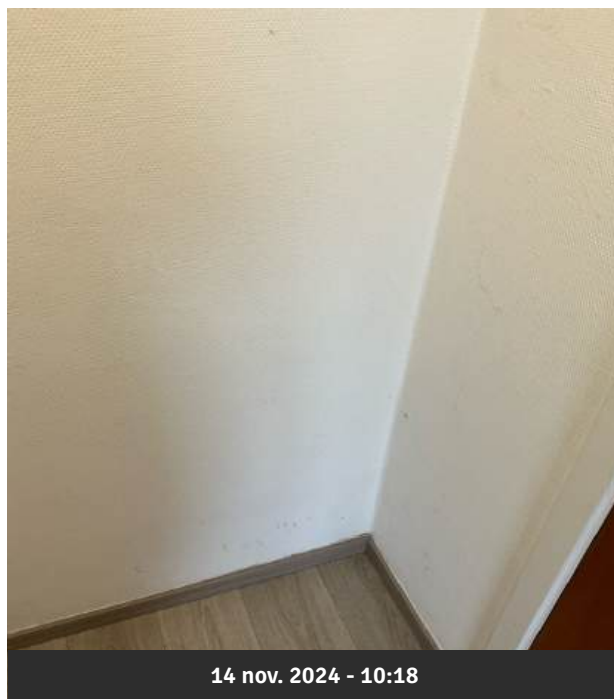


Rue Bosquetville 2/022 • 6000 CHARLEROI • Appartement • Appartement 1 chambre

Photo 49 • Hall / Mur / Nettoyage incomplet



Photo 50 • Hall / Mur / Nettoyage incomplet



## SALLE À MANGER + SALON

### Éléments dans la pièce:

Élément	Complément	État	Remarques
Sol (photo 59,60,61,62,63, 64,65)	Parquet stratifié	Bon état	
Mur (photo 66,67,68,69,70, 71,72)		Bon état	<ul style="list-style-type: none"> <li>• Nettoyage incomplet (photo 73,74,75,76,77)</li> <li>• Marque (photo 78,79)</li> </ul>
2x Radiateur (photo 80,81,82)	Vanne thermostatique, Eau chaude	Etat d'usage	
Plafond (photo 83,84)		Bon état	

Rue Bosquetville 2/022 • 6000 CHARLEROI • Appartement • Appartement 1 chambre

Point lumineux (photo 85)		Bon état	
3x Fenêtre (photo 86,87,88,89,90, 91,92)		Bon état	
Porte (photo 93,94)	Stratifié	Bon état	• Manque clé
Stores			• Appartient au locataire
Interrupteur / prise (photo 95,96,97,98,99, 100,101)		Etat d'usage	

Photo 59 • Salle à manger + salon / Sol



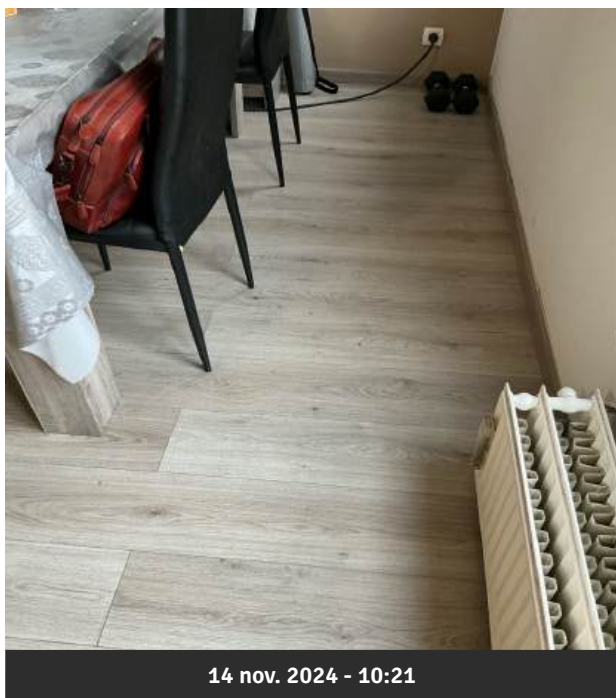
Rue Bosquetville 2/022 • 6000 CHARLEROI • Appartement • Appartement 1 chambre

Photo 60 • Salle à manger + salon / Sol



14 nov. 2024 - 10:21

Photo 61 • Salle à manger + salon / Sol



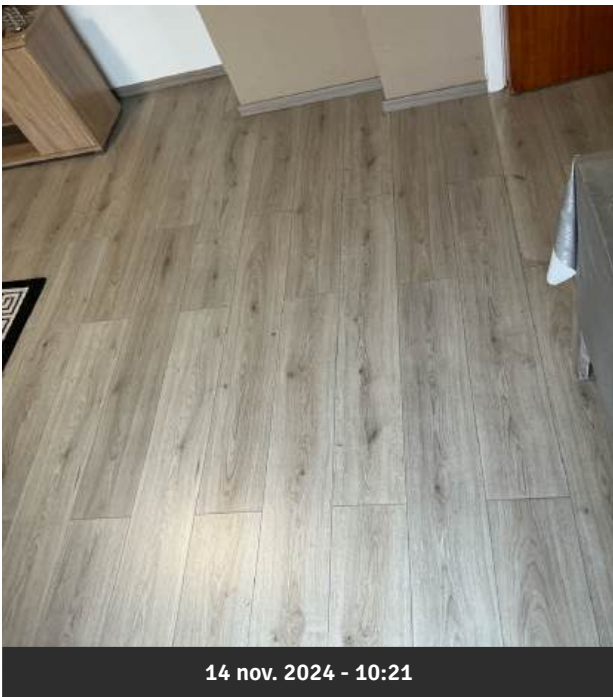
14 nov. 2024 - 10:21

Rue Bosquetville 2/022 • 6000 CHARLEROI • Appartement • Appartement 1 chambre

Photo 62 • Salle à manger + salon / Sol



Photo 63 • Salle à manger + salon / Sol



Rue Bosquetville 2/022 • 6000 CHARLEROI • Appartement • Appartement 1 chambre

Photo 64 • Salle à manger + salon / Sol



Photo 65 • Salle à manger + salon / Sol



Rue Bosquetville 2/022 • 6000 CHARLEROI • Appartement • Appartement 1 chambre

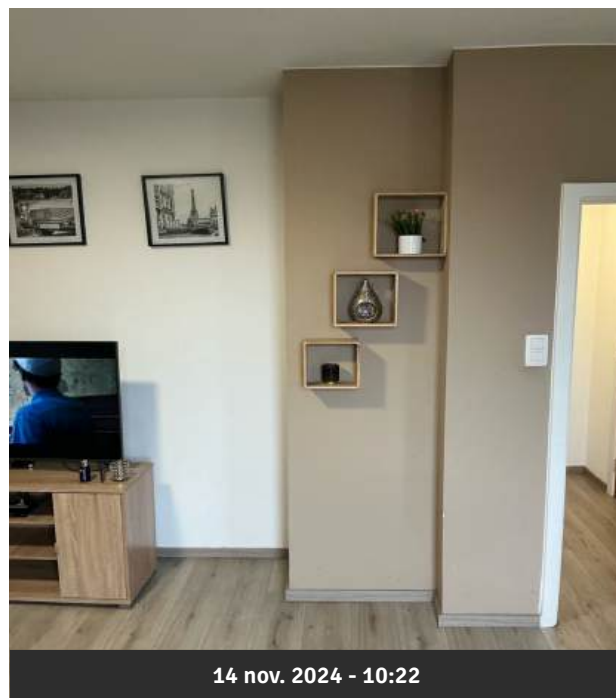
Photo 66 • Salle à manger + salon / Mur



Photo 67 • Salle à manger + salon / Mur



Photo 68 • Salle à manger + salon / Mur



Rue Bosquetville 2/022 • 6000 CHARLEROI • Appartement • Appartement 1 chambre

Photo 69 • Salle à manger + salon / Mur



Photo 70 • Salle à manger + salon / Mur



Rue Bosquetville 2/022 • 6000 CHARLEROI • Appartement • Appartement 1 chambre

Photo 71 • Salle à manger + salon / Mur



Photo 72 • Salle à manger + salon / Mur



Rue Bosquetville 2/022 • 6000 CHARLEROI • Appartement • Appartement 1 chambre

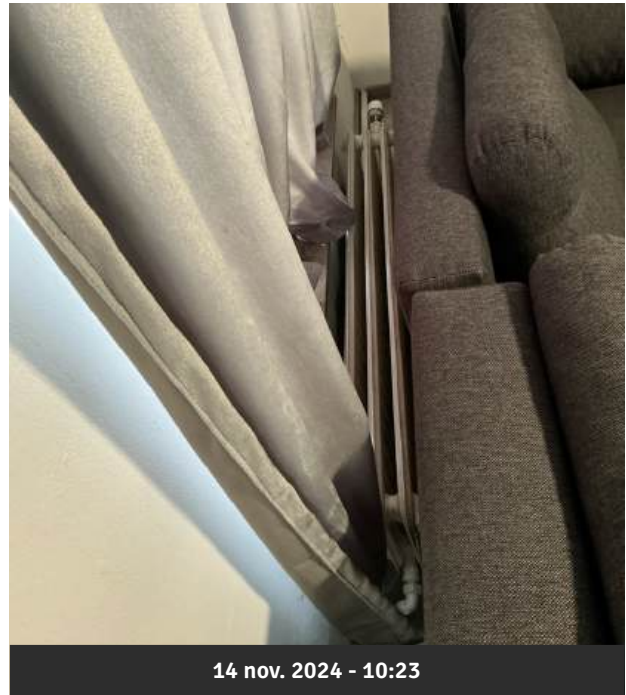
Photo 80 • Salle à manger + salon / Radiateur



Photo 81 • Salle à manger + salon / Radiateur



Photo 82 • Salle à manger + salon / Radiateur



Rue Bosquetville 2/022 • 6000 CHARLEROI • Appartement • Appartement 1 chambre

Photo 83 • Salle à manger + salon / Plafond



Photo 84 • Salle à manger + salon / Plafond



Rue Bosquetville 2/022 • 6000 CHARLEROI • Appartement • Appartement 1 chambre

Photo 85 • Salle à manger + salon / Point lumineux



Photo 86 • Salle à manger + salon / Fenêtre



Photo 87 • Salle à manger + salon / Fenêtre

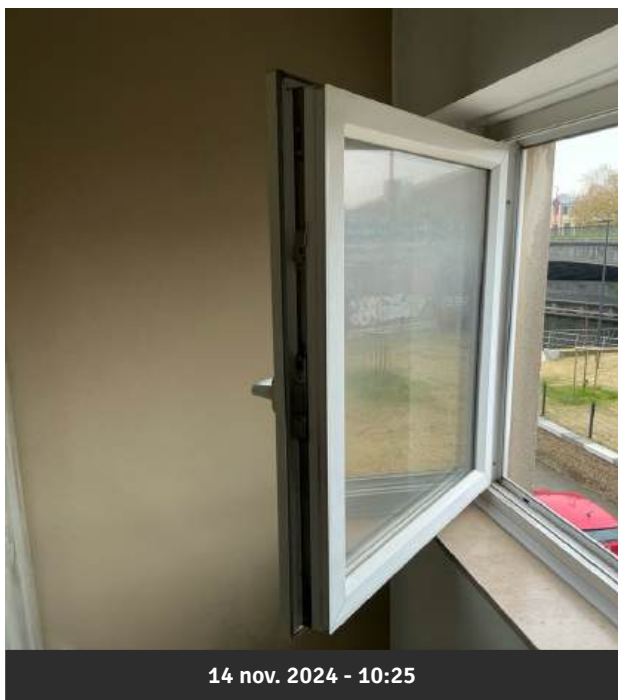


Photo 88 • Salle à manger + salon / Fenêtre



Rue Bosquetville 2/022 • 6000 CHARLEROI • Appartement • Appartement 1 chambre

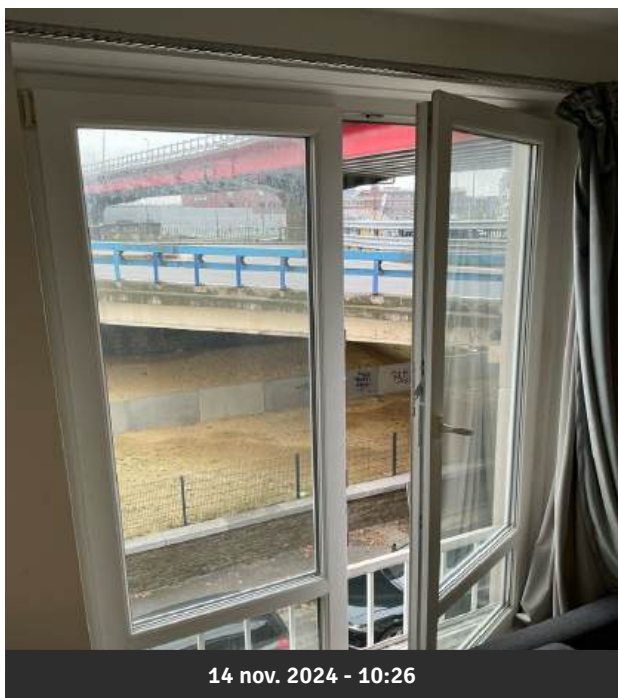
Photo 89 • Salle à manger + salon / Fenêtre



Photo 90 • Salle à manger + salon / Fenêtre



Photo 91 • Salle à manger + salon / Fenêtre



Rue Bosquetville 2/022 • 6000 CHARLEROI • Appartement • Appartement 1 chambre

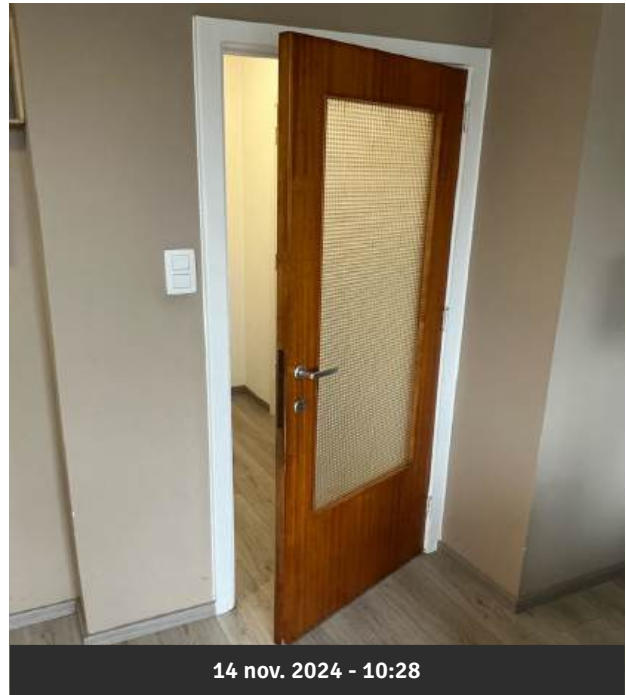
Photo 92 • Salle à manger + salon / Fenêtre



Photo 93 • Salle à manger + salon / Porte



Photo 94 • Salle à manger + salon / Porte



Rue Bosquetville 2/022 • 6000 CHARLEROI • Appartement • Appartement 1 chambre

Photo 95 • Salle à manger + salon / Interrupteur / prise



Photo 96 • Salle à manger + salon / Interrupteur / prise

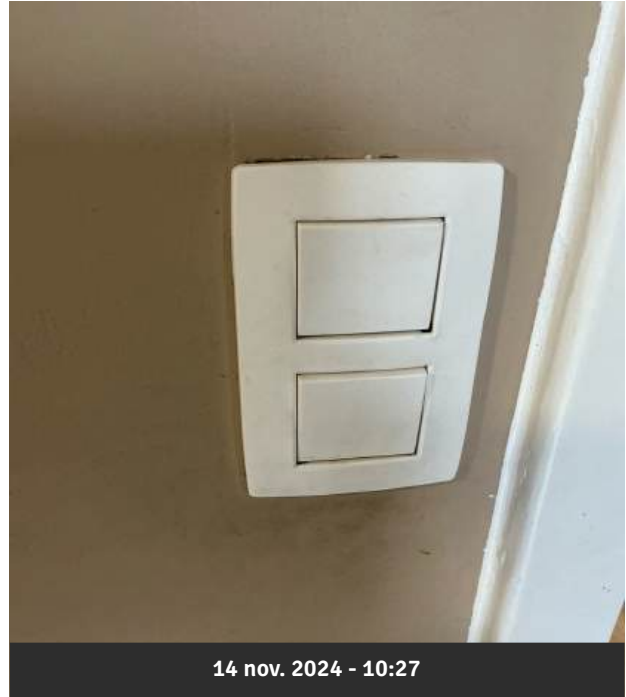
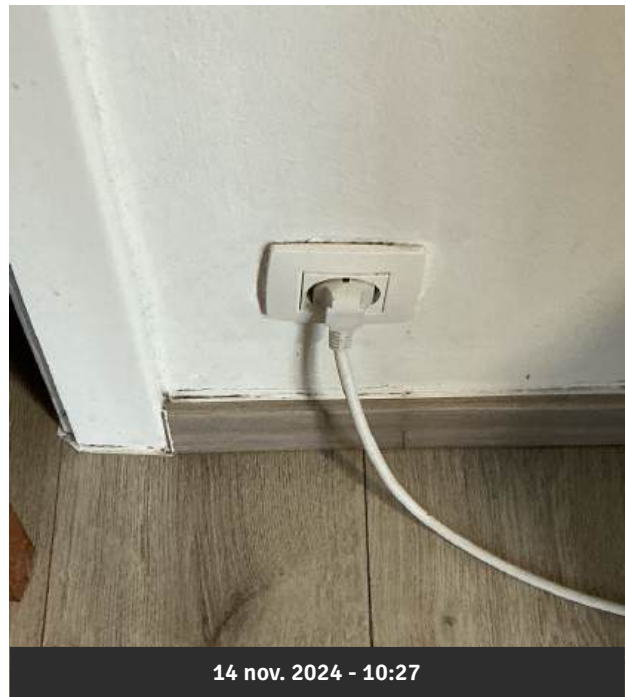


Photo 97 • Salle à manger + salon / Interrupteur / prise



Photo 98 • Salle à manger + salon / Interrupteur / prise



Rue Bosquetville 2/022 • 6000 CHARLEROI • Appartement • Appartement 1 chambre

Photo 99 • Salle à manger + salon / Interrupteur / prise



14 nov. 2024 - 10:27

Photo 100 • Salle à manger + salon / Interrupteur / prise



14 nov. 2024 - 10:27

Photo 101 • Salle à manger + salon / Interrupteur / prise



14 nov. 2024 - 10:27

Rue Bosquetville 2/022 • 6000 CHARLEROI • Appartement • Appartement 1 chambre

Photo 73 • Salle à manger + salon / Mur /  
Nettoyage incomplet

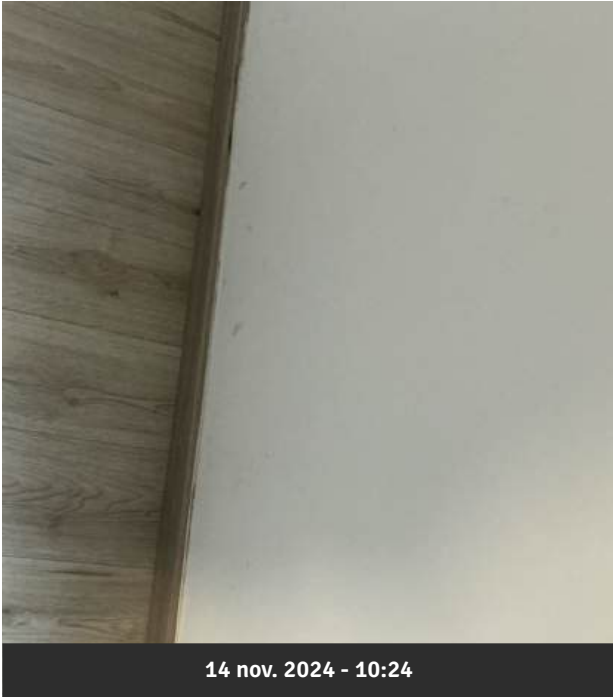


Photo 74 • Salle à manger + salon / Mur / Nettoyage incomplet



Rue Bosquetville 2/022 • 6000 CHARLEROI • Appartement • Appartement 1 chambre

Photo 75 • Salle à manger + salon / Mur /  
Nettoyage incomplet



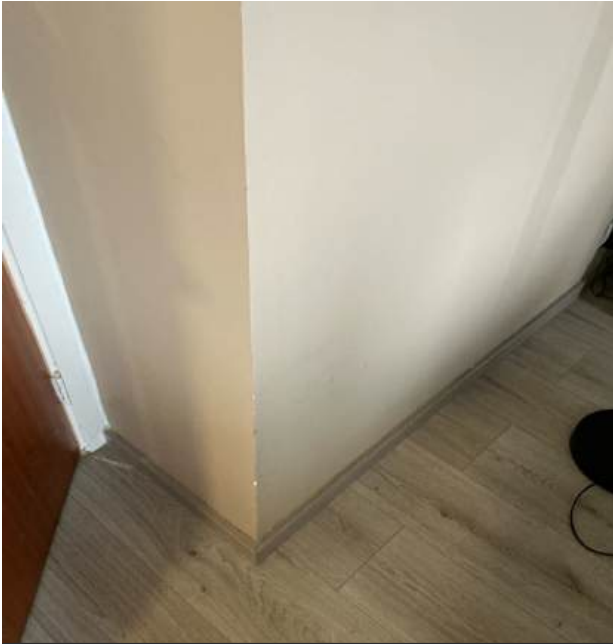
14 nov. 2024 - 10:24

Photo 76 • Salle à manger + salon / Mur /  
Nettoyage incomplet



14 nov. 2024 - 10:29

Photo 77 • Salle à manger + salon / Mur /  
Nettoyage incomplet



14 nov. 2024 - 10:29

Photo 78 • Salle à manger + salon / Mur / Marque



14 nov. 2024 - 10:28

Rue Bosquetville 2/022 • 6000 CHARLEROI • Appartement • Appartement 1 chambre

Photo 79 • Salle à manger + salon / Mur / Marque



## HALL

### Éléments dans la pièce:

Élément	Complément	État	Remarques
Sol (photo 102,103)	Parquet stratifié	Bon état	
Mur (photo 104,105,106,107,108,109,110,111,112)	Papier peint	Bon état	
Plafond (photo 113,114)		Bon état	
Point lumineux (photo 115)		Bon état	
Porte (photo 116,117)	Stratifié	Bon état	• Manque clé

Rue Bosquetville 2/022 • 6000 CHARLEROI • Appartement • Appartement 1 chambre

Stores		Bon état	
Interrupteur / prise (photo 118)		Bon état	• Élément endommagé (photo 119)

Photo 102 • Hall / Sol

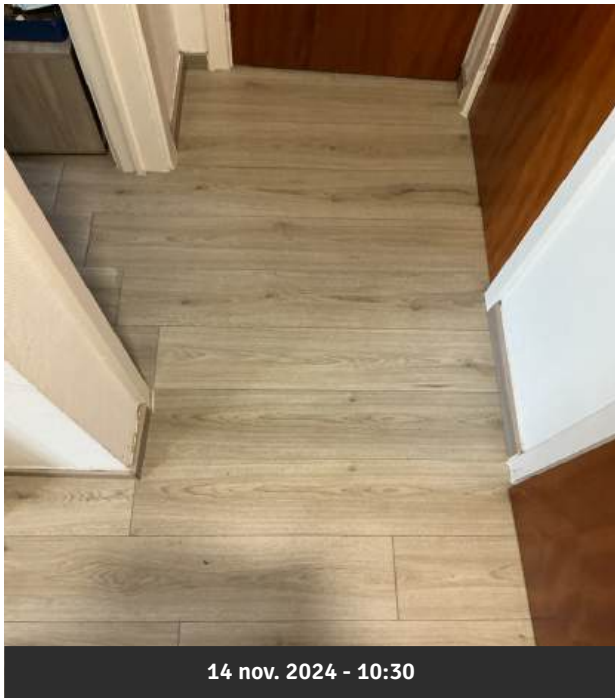
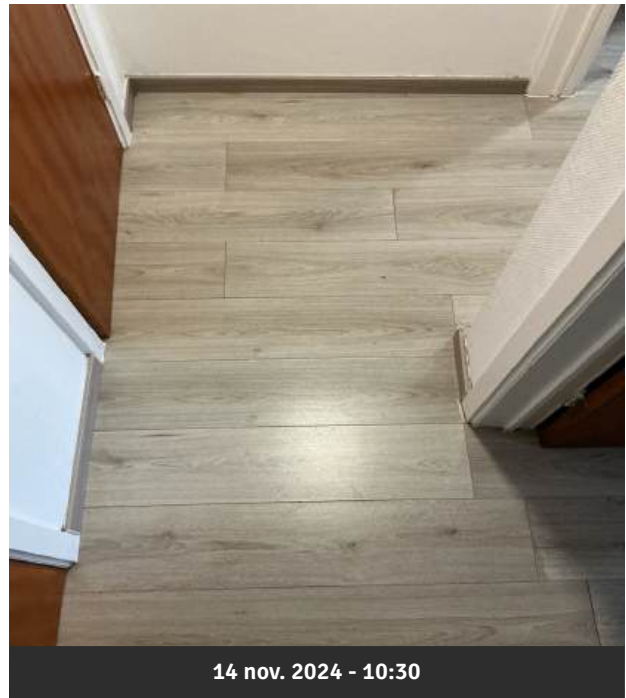


Photo 103 • Hall / Sol



Rue Bosquetville 2/022 • 6000 CHARLEROI • Appartement • Appartement 1 chambre

Photo 104 • Hall / Mur



14 nov. 2024 - 10:30

Photo 105 • Hall / Mur



14 nov. 2024 - 10:30

Photo 106 • Hall / Mur



14 nov. 2024 - 10:31

Rue Bosquetville 2/022 • 6000 CHARLEROI • Appartement • Appartement 1 chambre

Photo 107 • Hall / Mur



Photo 108 • Hall / Mur



Rue Bosquetville 2/022 • 6000 CHARLEROI • Appartement • Appartement 1 chambre

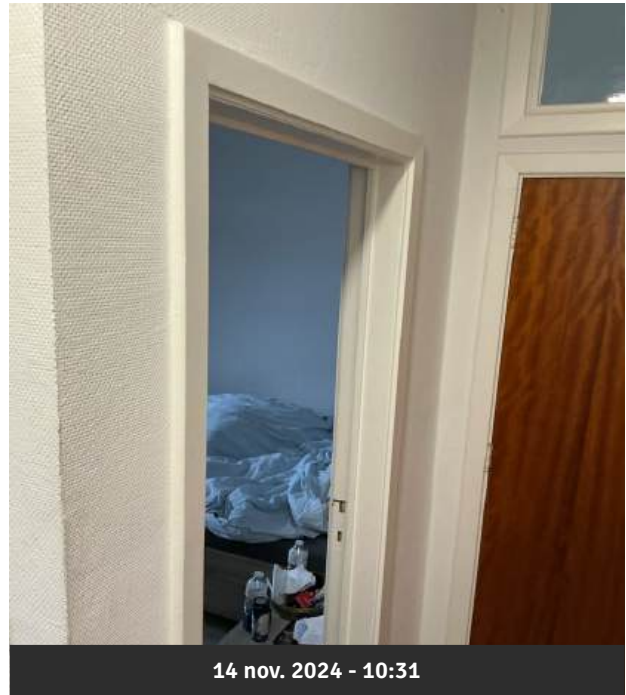
Photo 109 • Hall / Mur



Photo 110 • Hall / Mur



Photo 111 • Hall / Mur



Rue Bosquetville 2/022 • 6000 CHARLEROI • Appartement • Appartement 1 chambre

Photo 112 • Hall / Mur



Photo 113 • Hall / Plafond



Photo 114 • Hall / Plafond

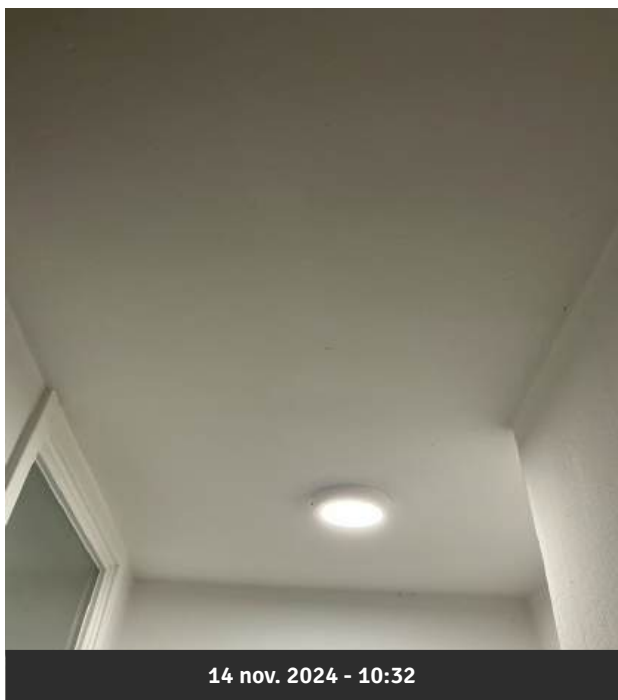


Photo 115 • Hall / Point lumineux



Rue Bosquetville 2/022 • 6000 CHARLEROI • Appartement • Appartement 1 chambre

Photo 116 • Hall / Porte



Photo 117 • Hall / Porte

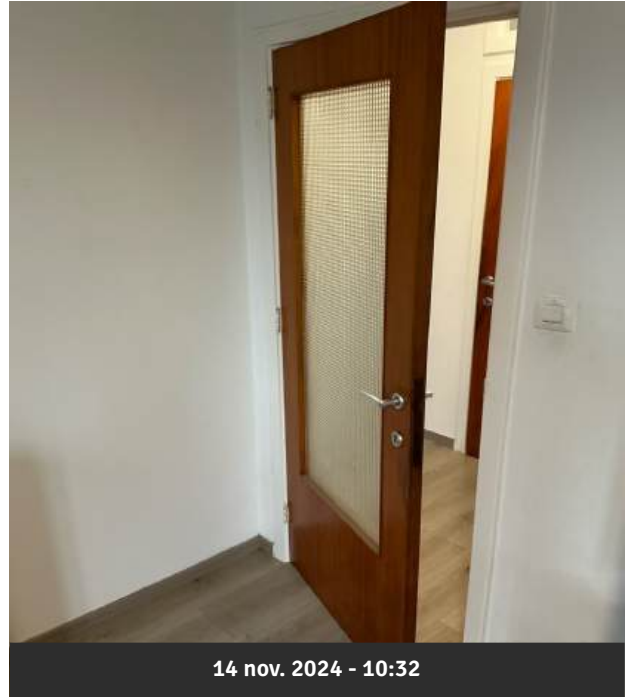


Photo 118 • Hall / Interrupteur / prise



Rue Bosquetville 2/022 • 6000 CHARLEROI • Appartement • Appartement 1 chambre

Photo 119 • Hall / Interrupteur / prise / Élément endommagé



14 nov. 2024 - 10:39

## WC

### Éléments dans la pièce:

Élément	Complément	État	Remarques
Sol (photo 120)	Parquet stratifié	Bon état	
Mur (photo 121,122,123,124,125,126,127,128)		Bon état	
Plafond (photo 129,130)		Bon état	
Point lumineux (photo 131)		Bon état	
WC (photo 132)		Bon état	

Rue Bosquetville 2/022 • 6000 CHARLEROI • Appartement • Appartement 1 chambre

Lavabo (photo 133,134)		Bon état	
Fenêtre (photo 135,136)	PVC double	Bon état	
Porte (photo 137,138,139)	Stratifié	Etat d'usage	
Interrupteur / prise (photo 140)		Bon état	

Photo 120 • WC / Sol

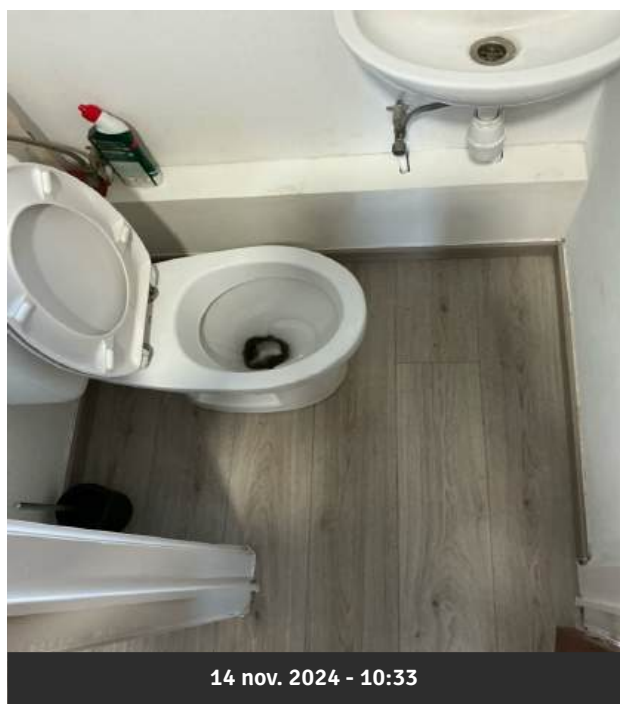
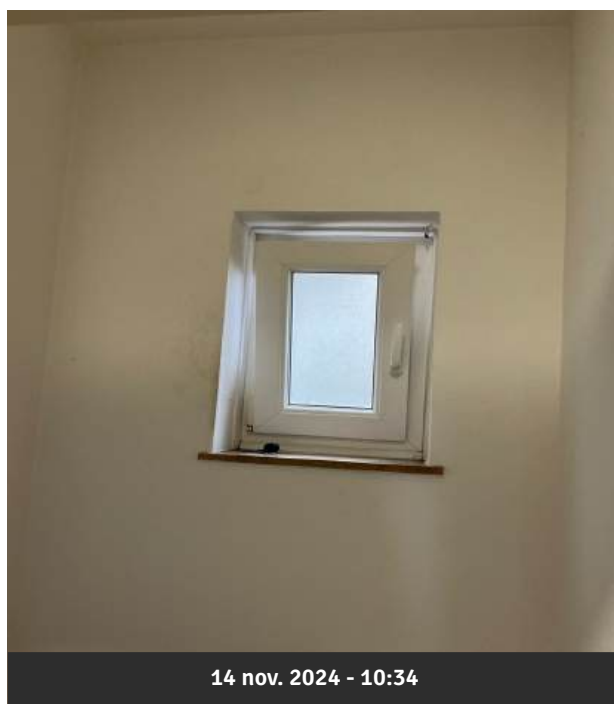


Photo 121 • WC / Mur



Rue Bosquetville 2/022 • 6000 CHARLEROI • Appartement • Appartement 1 chambre

Photo 122 • WC / Mur



14 nov. 2024 - 10:34

Photo 123 • WC / Mur



14 nov. 2024 - 10:34

Photo 124 • WC / Mur



14 nov. 2024 - 10:34

Rue Bosquetville 2/022 • 6000 CHARLEROI • Appartement • Appartement 1 chambre

Photo 125 • WC / Mur



Photo 126 • WC / Mur

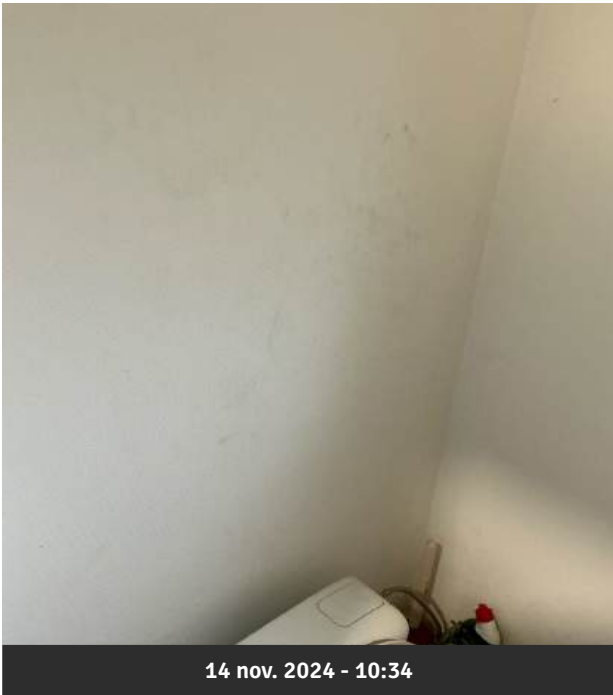
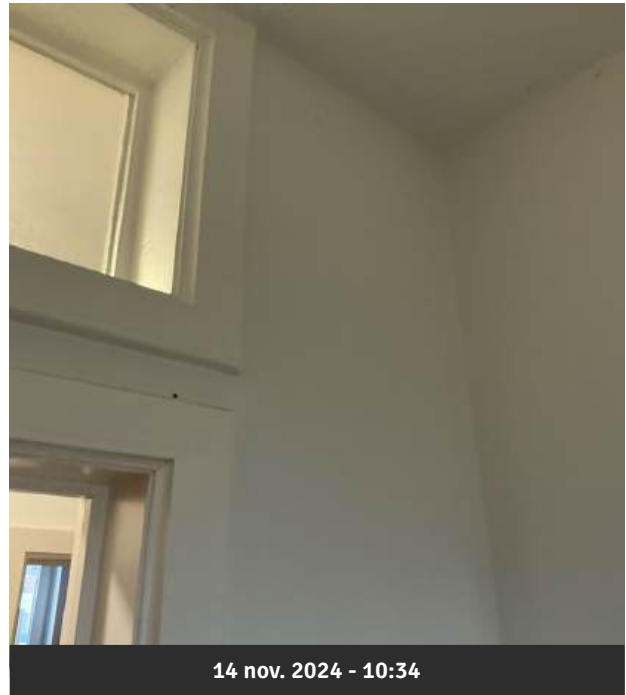


Photo 127 • WC / Mur



Rue Bosquetville 2/022 • 6000 CHARLEROI • Appartement • Appartement 1 chambre

Photo 128 • WC / Mur



14 nov. 2024 - 10:34

Photo 129 • WC / Plafond



14 nov. 2024 - 10:34

Rue Bosquetville 2/022 • 6000 CHARLEROI • Appartement • Appartement 1 chambre

Photo 130 • WC / Plafond

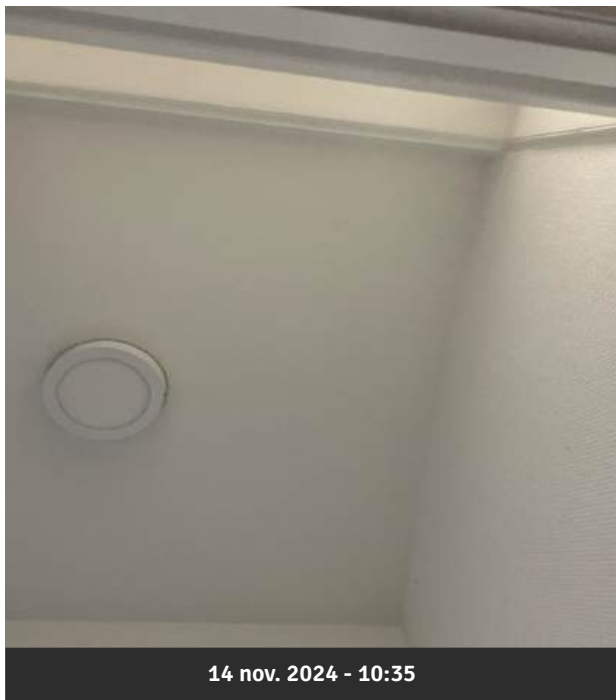


Photo 131 • WC / Point lumineux



Photo 132 • WC / WC



Photo 133 • WC / Lavabo



Rue Bosquetville 2/022 • 6000 CHARLEROI • Appartement • Appartement 1 chambre

Photo 134 • WC / Lavabo



Photo 135 • WC / Fenêtre



Photo 136 • WC / Fenêtre



Photo 137 • WC / Porte



Rue Bosquetville 2/022 • 6000 CHARLEROI • Appartement • Appartement 1 chambre

Photo 138 • WC / Porte



14 nov. 2024 - 10:36

Photo 139 • WC / Porte



14 nov. 2024 - 10:36

**Commentaire pour la photo 139 • WC / Porte** La porte frotte au niveau du parquet, risque d'usure prématurée

Photo 140 • WC / Interrupteur / prise



14 nov. 2024 - 10:37

Rue Bosquetville 2/022 • 6000 CHARLEROI • Appartement • Appartement 1 chambre

## **BUANDERIE**

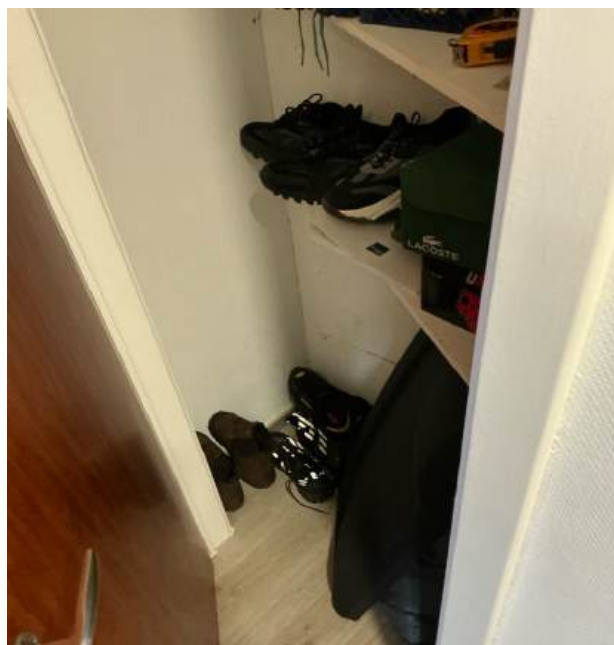
• (photo 141,142,143,144)

Photo 141 • **Buanderie**



14 nov. 2024 - 10:37

Photo 142 • **Buanderie**



14 nov. 2024 - 10:37

Rue Bosquetville 2/022 • 6000 CHARLEROI • Appartement • Appartement 1 chambre

Photo 143 • Buanderie



14 nov. 2024 - 10:37

Photo 144 • Buanderie



14 nov. 2024 - 10:38

### Éléments dans la pièce:

Tout est vérifié et en bon état

## SALLE DE BAINS

### Éléments dans la pièce:

Élément	Complément	État	Remarques
Sol (photo 145,146)	Carrelage	Etat d'usage	
Mur (photo 147,148,149,150,151,152,153,154,155,156)		Dégradé	<ul style="list-style-type: none"> <li>• Nettoyage incomplet (photo 157,158,159,160,161,162,163,164)</li> <li>• Élément endommagé</li> </ul>
Radiateur (photo 165,166)		Etat d'usage	

Rue Bosquetville 2/022 • 6000 CHARLEROI • Appartement • Appartement 1 chambre

Plafond (photo 167,168,169)		Etat d'usage	
Point lumineux (photo 170)		Etat d'usage	
Douche (photo 171,172,173,174)		Etat d'usage	• Nettoyage incomplet
Lavabo (photo 175,176)		Etat d'usage	
Ventilation (photo 177)		Etat d'usage	
Fenêtre (photo 178,179)	PVC double	Bon état	
Porte (photo 180,181)	Stratifié	Etat d'usage	
Interrupteur / prise (photo 182,183,184)		Etat d'usage	
Chauffe-eau (photo 185)			

Rue Bosquetville 2/022 • 6000 CHARLEROI • Appartement • Appartement 1 chambre

Photo 145 • Salle de bains / Sol



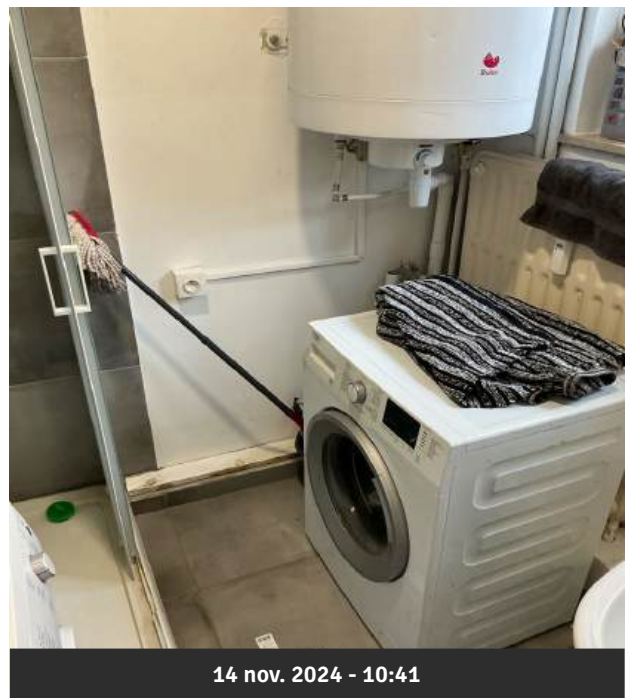
Photo 146 • Salle de bains / Sol



Photo 147 • Salle de bains / Mur



Photo 148 • Salle de bains / Mur



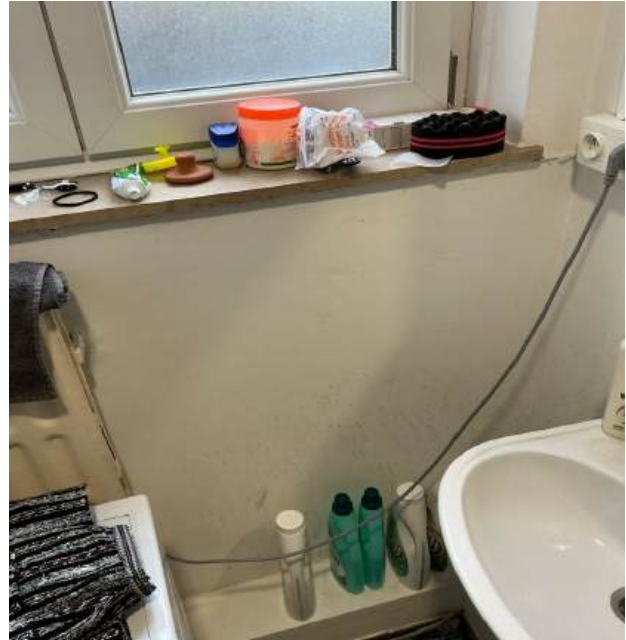
Rue Bosquetville 2/022 • 6000 CHARLEROI • Appartement • Appartement 1 chambre

Photo 149 • Salle de bains / Mur



14 nov. 2024 - 10:41

Photo 150 • Salle de bains / Mur



14 nov. 2024 - 10:41

Photo 151 • Salle de bains / Mur



14 nov. 2024 - 10:42

Photo 152 • Salle de bains / Mur



14 nov. 2024 - 10:42

Rue Bosquetville 2/022 • 6000 CHARLEROI • Appartement • Appartement 1 chambre

Photo 153 • Salle de bains / Mur



Photo 154 • Salle de bains / Mur



Rue Bosquetville 2/022 • 6000 CHARLEROI • Appartement • Appartement 1 chambre

Photo 155 • Salle de bains / Mur



Photo 156 • Salle de bains / Mur



Rue Bosquetville 2/022 • 6000 CHARLEROI • Appartement • Appartement 1 chambre

Photo 165 • Salle de bains / Radiateur



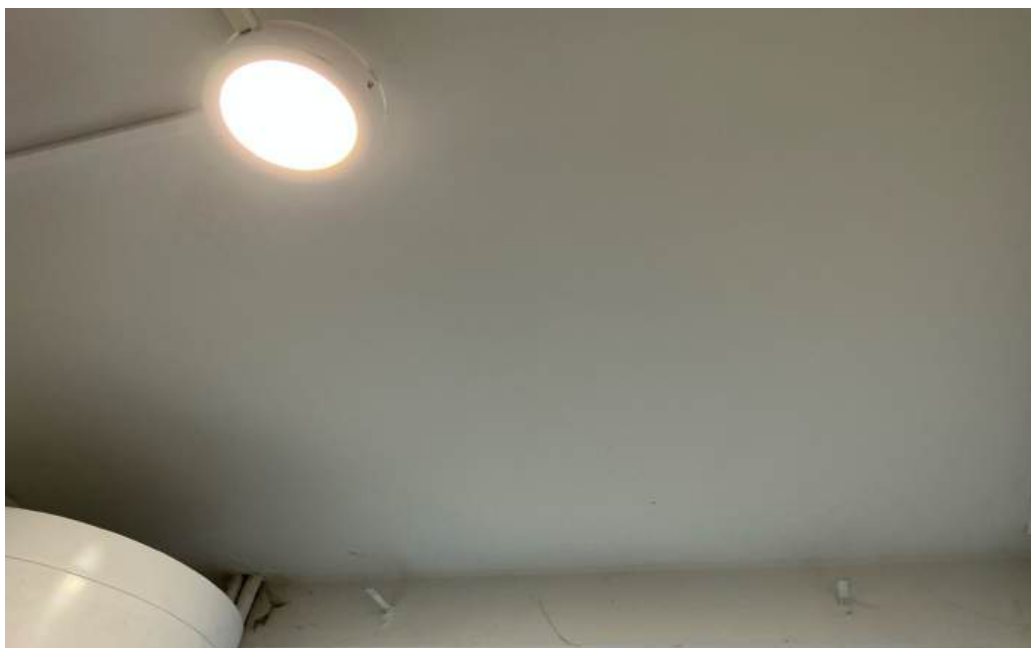
14 nov. 2024 - 10:43

Photo 166 • Salle de bains / Radiateur



14 nov. 2024 - 10:43

Photo 167 • Salle de bains / Plafond



14 nov. 2024 - 10:43

Rue Bosquetville 2/022 • 6000 CHARLEROI • Appartement • Appartement 1 chambre

Photo 168 • Salle de bains / Plafond



Photo 169 • Salle de bains / Plafond



Rue Bosquetville 2/022 • 6000 CHARLEROI • Appartement • Appartement 1 chambre

Photo 170 • Salle de bains / Point lumineux

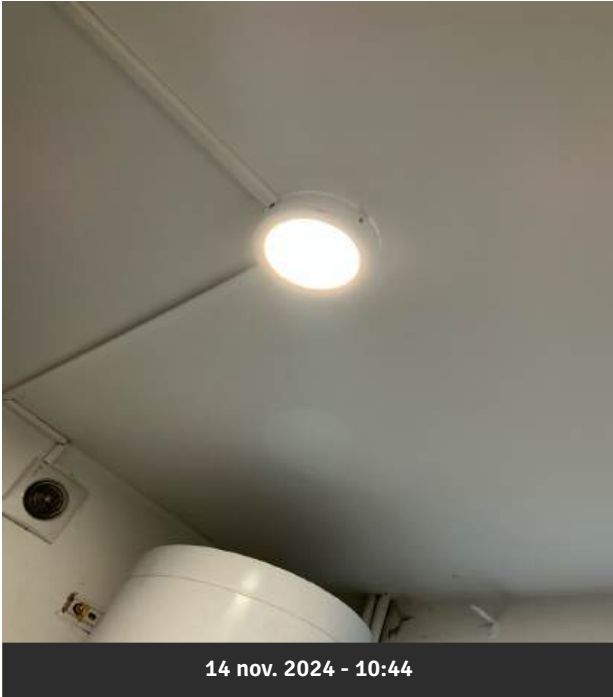


Photo 171 • Salle de bains / Douche

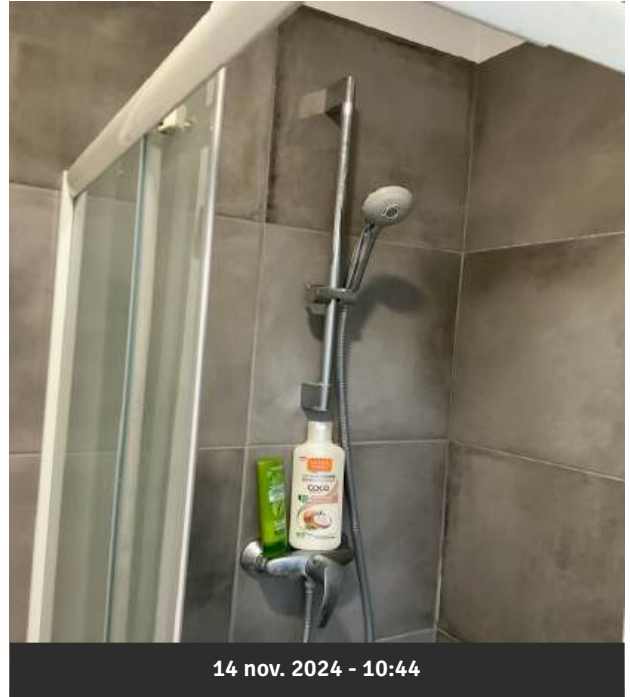
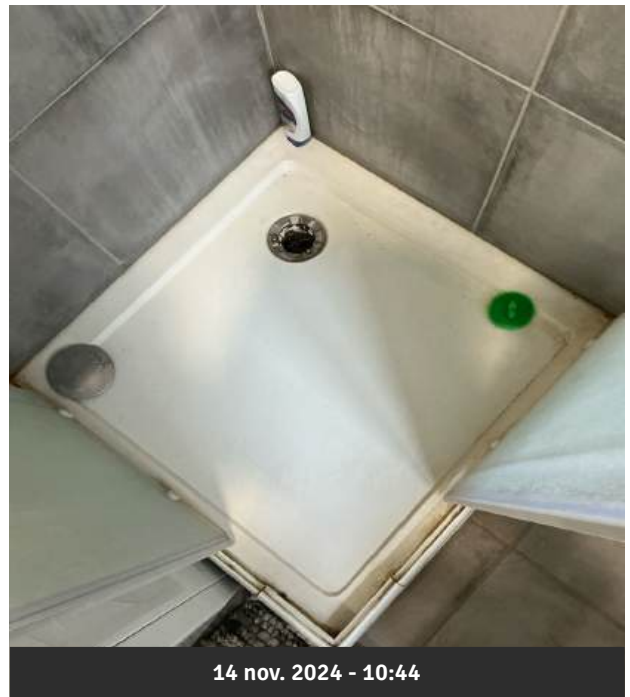


Photo 172 • Salle de bains / Douche



Photo 173 • Salle de bains / Douche



Rue Bosquetville 2/022 • 6000 CHARLEROI • Appartement • Appartement 1 chambre

Photo 174 • Salle de bains / Douche



Photo 175 • Salle de bains / Lavabo



Rue Bosquetville 2/022 • 6000 CHARLEROI • Appartement • Appartement 1 chambre

Photo 176 • Salle de bains / Lavabo



Photo 177 • Salle de bains / Ventilation



Photo 178 • Salle de bains / Fenêtre



Photo 179 • Salle de bains / Fenêtre



Rue Bosquetville 2/022 • 6000 CHARLEROI • Appartement • Appartement 1 chambre

Photo 180 • Salle de bains / Porte



Photo 181 • Salle de bains / Porte

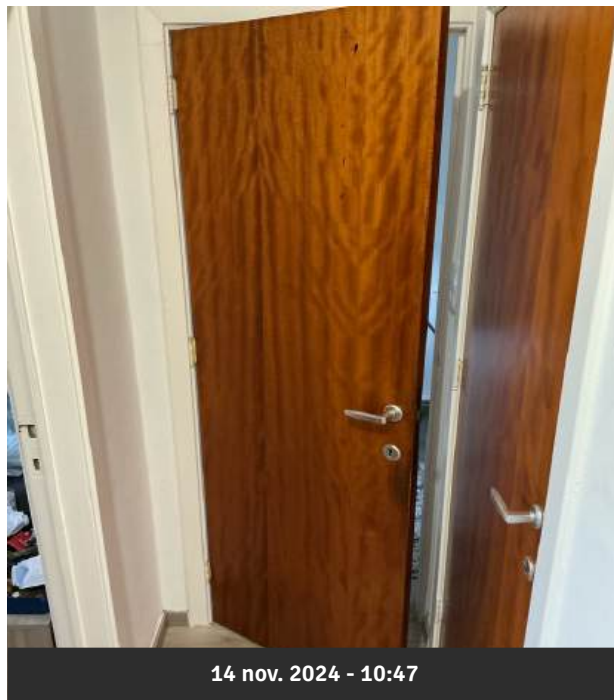


Photo 182 • Salle de bains / Interrupteur / prise

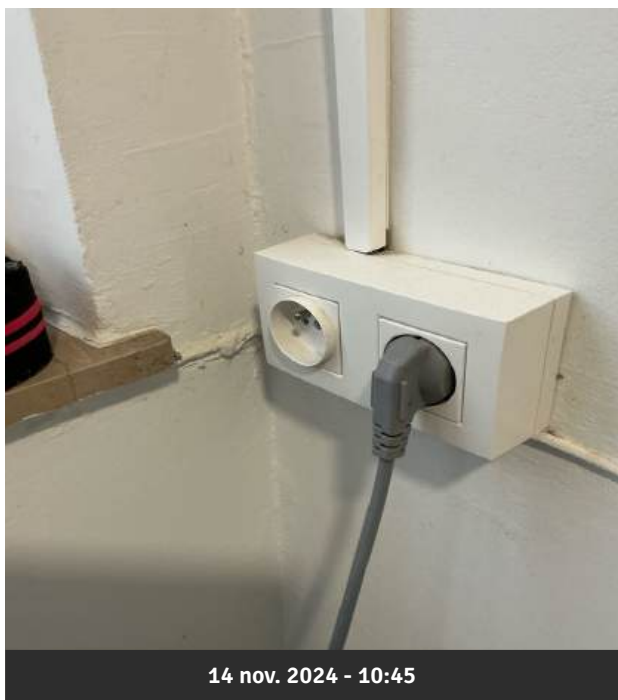


Photo 183 • Salle de bains / Interrupteur / prise



Rue Bosquetville 2/022 • 6000 CHARLEROI • Appartement • Appartement 1 chambre

Photo 184 • Salle de bains / Interrupteur / prise



Photo 185 • Salle de bains / Chauffe-eau



Photo 157 • Salle de bains / Mur / Nettoyage incomplet



Rue Bosquetville 2/022 • 6000 CHARLEROI • Appartement • Appartement 1 chambre

Photo 158 • Salle de bains / Mur / Nettoyage incomplet



Photo 159 • Salle de bains / Mur / Nettoyage incomplet



Rue Bosquetville 2/022 • 6000 CHARLEROI • Appartement • Appartement 1 chambre

Photo 160 • Salle de bains / Mur / Nettoyage incomplet



Photo 161 • Salle de bains / Mur / Nettoyage incomplet



Rue Bosquetville 2/022 • 6000 CHARLEROI • Appartement • Appartement 1 chambre

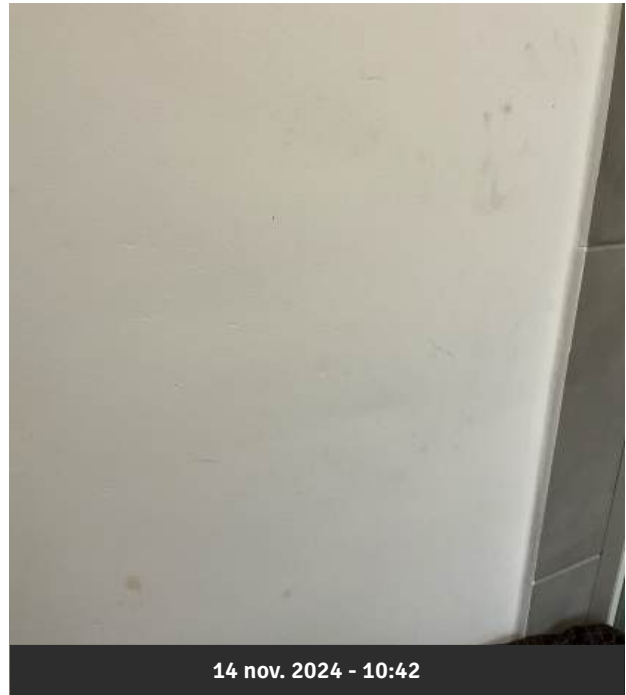
Photo 162 • Salle de bains / Mur / Nettoyage incomplet



Photo 163 • Salle de bains / Mur / Nettoyage incomplet



Photo 164 • Salle de bains / Mur / Nettoyage incomplet



Rue Bosquetville 2/022 • 6000 CHARLEROI • Appartement • Appartement 1 chambre

## CHAMBRE

### Éléments dans la pièce:

Élément	Complément	État	Remarques
Armoire			• Appartient au locataire
Porte (photo 186,187)	Stratifié	Bon état	
Sol (photo 188,189,190,191)		Bon état	
Mur (photo 192,193,194,195,196)	Papier peint	Etat d'usage	• Nettoyage incomplet (photo 197,198,199,200,201)
Plafond (photo 202,203)		Bon état	
Radiateur (photo 204,205)	Eau chaude, Vanne thermostatique	Bon état	
Point lumineux (photo 206)		Bon état	
Stores			• Appartient au locataire
Fenêtre (photo 207,208)		Bon état	
Interrupteur / prise (photo 209)		Bon état	

Rue Bosquetville 2/022 • 6000 CHARLEROI • Appartement • Appartement 1 chambre

Photo 186 • Chambre / Porte

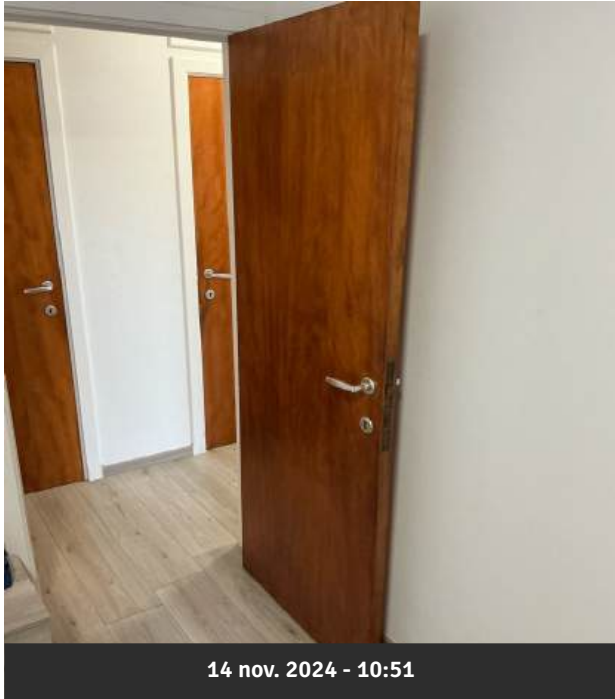


Photo 187 • Chambre / Porte

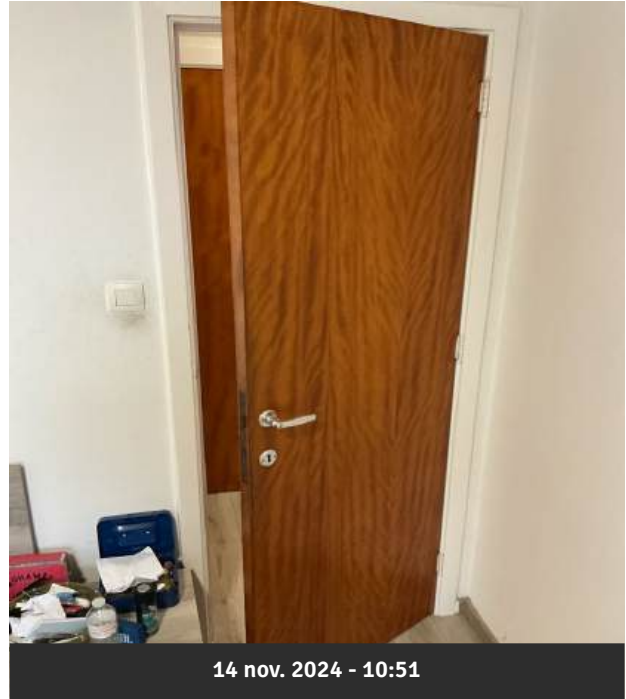


Photo 188 • Chambre / Sol



Rue Bosquetville 2/022 • 6000 CHARLEROI • Appartement • Appartement 1 chambre

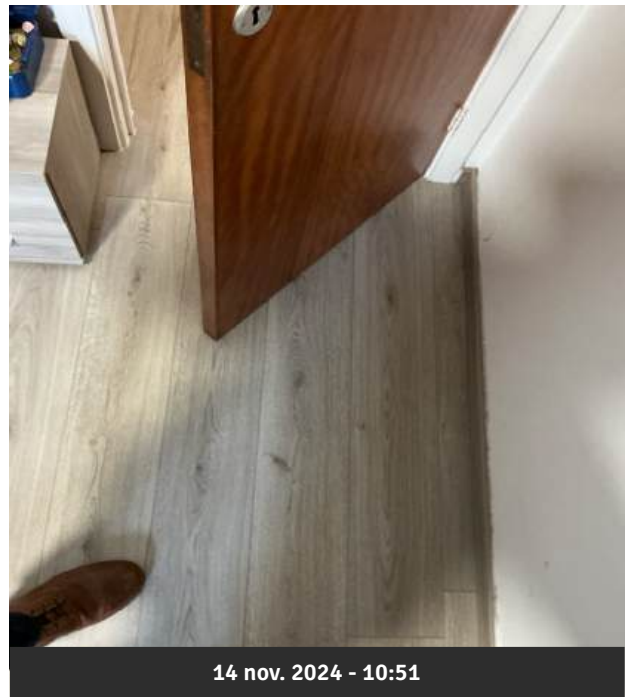
Photo 189 • Chambre / Sol



Photo 190 • Chambre / Sol



Photo 191 • Chambre / Sol

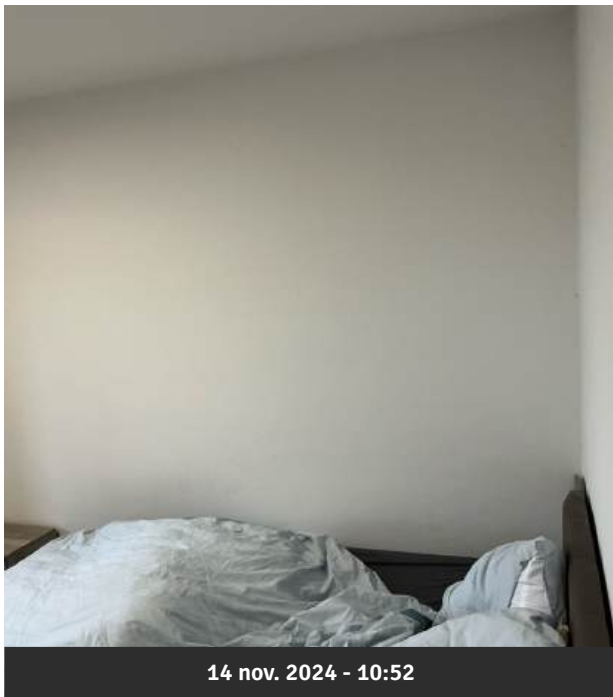


Rue Bosquetville 2/022 • 6000 CHARLEROI • Appartement • Appartement 1 chambre

Photo 192 • **Chambre / Mur**



Photo 193 • **Chambre / Mur**



Rue Bosquetville 2/022 • 6000 CHARLEROI • Appartement • Appartement 1 chambre

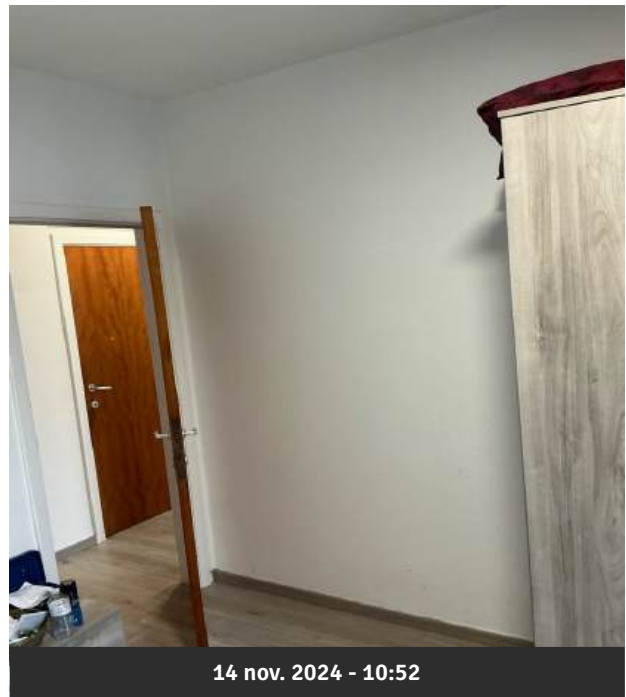
Photo 194 • **Chambre / Mur**



Photo 195 • **Chambre / Mur**



Photo 196 • **Chambre / Mur**



Rue Bosquetville 2/022 • 6000 CHARLEROI • Appartement • Appartement 1 chambre

Photo 202 • **Chambre / Plafond**



Photo 203 • **Chambre / Plafond**



Rue Bosquetville 2/022 • 6000 CHARLEROI • Appartement • Appartement 1 chambre

Photo 204 • **Chambre / Radiateur**



Photo 205 • **Chambre / Radiateur**



Photo 206 • **Chambre / Point lumineux**



Rue Bosquetville 2/022 • 6000 CHARLEROI • Appartement • Appartement 1 chambre

Photo 207 • **Chambre / Fenêtre**



Photo 208 • **Chambre / Fenêtre**



Photo 209 • **Chambre / Interrupteur / prise**



Rue Bosquetville 2/022 • 6000 CHARLEROI • Appartement • Appartement 1 chambre

Photo 197 • Chambre / Mur / Nettoyage incomplet



Photo 198 • Chambre / Mur / Nettoyage incomplet

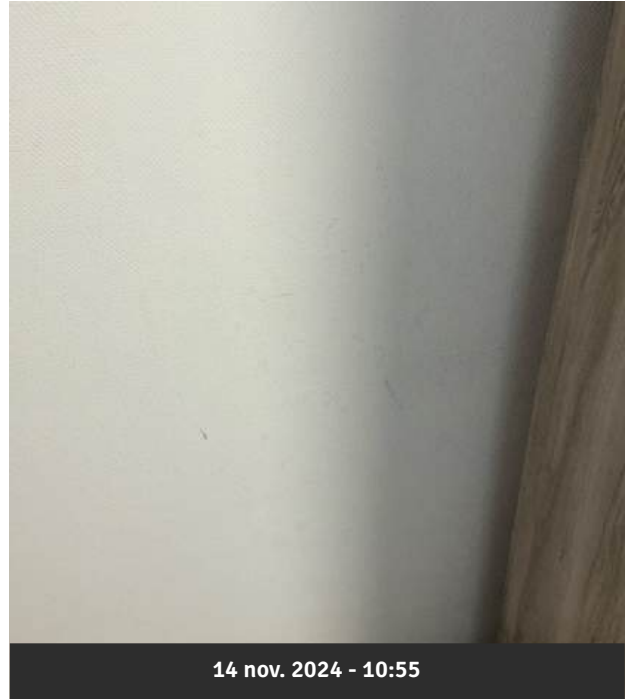


Photo 199 • Chambre / Mur / Nettoyage incomplet

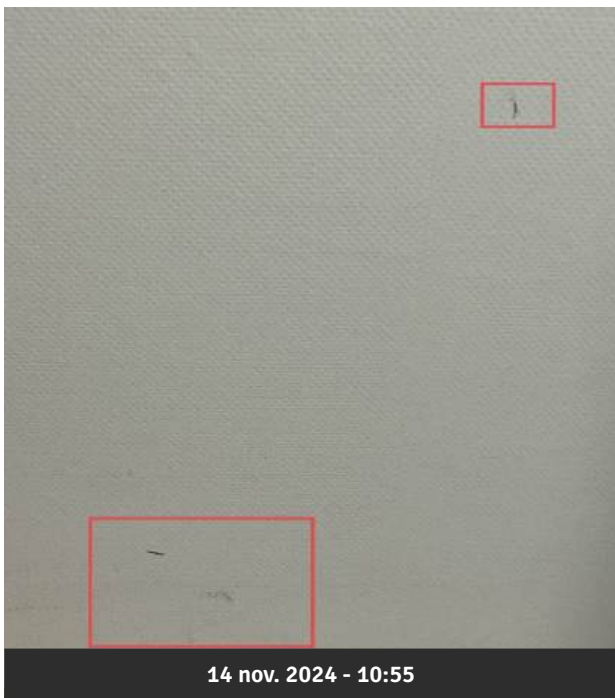


Photo 200 • Chambre / Mur / Nettoyage incomplet



Rue Bosquetville 2/022 • 6000 CHARLEROI • Appartement • Appartement 1 chambre

Photo 201 • **Chambre / Mur / Nettoyage incomplet**



#### COMMENTAIRES

##### Commentaire de Laurent Provost

Les locataires ont déjà pris possession des lieux avec leurs meubles avant ma visite.

Rue Bosquetville 2/022 • 6000 CHARLEROI • Appartement • Appartement 1 chambre

Le locataire entrant se déclare d'accord de supporter les frais, de quelque nature qu'ils soient, qui pourraient résulter de la reprise par lui d'objets ou d'installations de son prédécesseur (tapis tendus, machines à laver, etc.). Il s'engage en cas de départ, et à réquisition du propriétaire, à enlever à ses frais ces objets ou installations et à remettre les lieux en leur état primitif.

Le présent constat est établi conformément aux termes de l'article 1730 du Code Civil et exclu toute vérification quant à la conformité des bâtiments aux règlements et lois en vigueur, notamment en ce qui concerne les matières d'urbanisme et aménagement du territoire, code du logement.

Tout contrôle de la conformité du bien examiné avec tous règlements, ordonnance et arrêtés relatifs à la sécurité, l'habitation et l'équipement devra faire l'objet d'une mission distincte.

L'expert soussigné ne peut être rendu responsable d'omissions de mention, d'infractions éventuelles ni de ses conséquences.

Un délai de 15 jours prenant cours le jour des constatations est accordé au preneur afin de lui permettre de vérifier le fonctionnement normal des installations techniques : électricité, appareils électroménagers éventuels, chauffage (robinet, chaudière, chauffe-eau, etc.) sanitaires (robinets, décharge des eaux usées), cheminée et/ou pour transmettre par écrit à l'expert les remarques qu'elles estiment nécessaires après la réception du présent rapport. A défaut d'avoir fait parvenir à l'expert les remarques éventuelles dans le mois suivant la date de réception rapport, les parties sont censées avoir marqué définitivement leur accord sur le contenu du rapport.

Il ne sera pas tenu compte de défauts d'ordre constructif, telles que fissures et fentes affectant les maçonneries, les enduits, les carrelages ou autres, dues à des mouvements du bâtiment, retraits ou tassements différentiels. Pour autant que ces ouvrages et équipements existent en la propriété examinée, il n'a pas été procédé à des investigations concernant l'état général et/ou le fonctionnement :

- des égouts, du puits perdu et de la fosse septique, de l'installation de chauffage et des canalisations sanitaires, en matière d'entartrage et de corrosion notamment.

- de la piscine et de ses accessoires (pour autant qu'ils existent)

- des équipements qui ne peuvent être appréciés réellement qu'au cours d'une utilisation effective et intensive.

En résumé, le présent constat est limité aux troubles, défauts ou manquements existants et apparents qui pourraient être reprochés au locataire au moment de sa sortie des lieux, en fonction des usages et de la jurisprudence en vigueur en matière de dégâts locatifs.

En d'autres termes, l'absence d'observation, mention ou description, au cours de l'examen des constituants de l'immeuble et éventuellement, des objets mobiliers signifie qu'ils sont en bon état.

Faute de confirmation formelle au moment de l'expertise, divers cas d'espèce pouvant se présenter, les garnitures et équipements tel que rideaux, tentures et leurs accessoires, objets mobiliers divers notés dans le présent rapport, ne le sont qu'à titre descriptif, sans reconnaissance implicite formelle de propriété à l'avantage de qui que ce soit. Plus particulièrement, les locataires qui achètent de tels objets aux occupants précédents, ont intérêt à conserver une preuve écrite de cet achat. Il en va de même, d'ailleurs, au sujet du mazout qu'ils achètent, parfois, lors de l'entrée locative. La précision des lattes graduées ou jauges pneumatiques permettant de lire le contenu du tank à mazout ou le rapport entre le contenu et la capacité totale du tank, n'est aucunement garantie.

Le résultat de ces lectures figurant dans ce rapport est donné à titre purement indicatif, de même que celui de la lecture de certains compteurs, tels les compteurs d'eau et les compteurs des radiateurs dans les immeubles à appartements. L'absence de jauge pour le mazout ou une difficulté anormale d'utilisation ou d'accès à cette jauge, de même qu'à certains compteurs, peut rendre une lecture précise malaisée, sinon impossible, faute d'équipement spécial ou de vêtement de travail ou de protection. Dans ce cas, le ou les experts soussignés considèrent que de telles opérations sortent des limites de la mission normale et usuelle d'établissement d'un état des lieux locatif.

**Présent(s) lors de l'inspection :**

[Redacted signature area]

**Ainsi fait contradictoirement et signé à CHARLEROI, 14 nov. 2024**

**Locataire entrant**

**Expert**

[Redacted signature area]

14 nov. 2024 - 11:00

14 nov. 2024 - 11:00



BP Expertises et Services  
Bd Saintelette 39  
7000 Mons  
0495127111  
www.bpexpertises.be

Rue Bosquetville 2/022 • 6000 CHARLEROI • Appartement • Appartement 1 chambre

Le présent état des lieux numérique a été établi contradictoirement et accepté par les parties. La signature nécessaire à la perfection d'un acte juridique identifie celui qui l'appose.

Elle manifeste le consentement des parties aux obligations qui découlent de cet acte. Quand elle est apposée par un officier public, elle confère l'authenticité à l'acte. Lorsqu'elle

est électronique, elle consiste en l'usage d'un procédé fiable d'identification garantissant son lien avec l'acte auquel elle s'attache.

La fiabilité de ce procédé est présumée, jusqu'à

preuve contraire, lorsque la signature électronique est créée, l'identité du signataire assurée et l'intégrité de l'acte garantie, dans des conditions fixées par décret en Conseil d'Etat

Ce document comprend [85] pages, y compris les photos jointes.

**Copie par email à :**

