



## ▼ Rez-de-chaussée

SURFACE TOTALE : 89.20 m<sup>2</sup> • SURFACE HABITABLE : 56.10 m<sup>2</sup> • PIÈCES : 6

### Maison Tellin

ENVOYÉ PAR  
Yves Léonard

CRÉÉ LE  
12 mai 2026

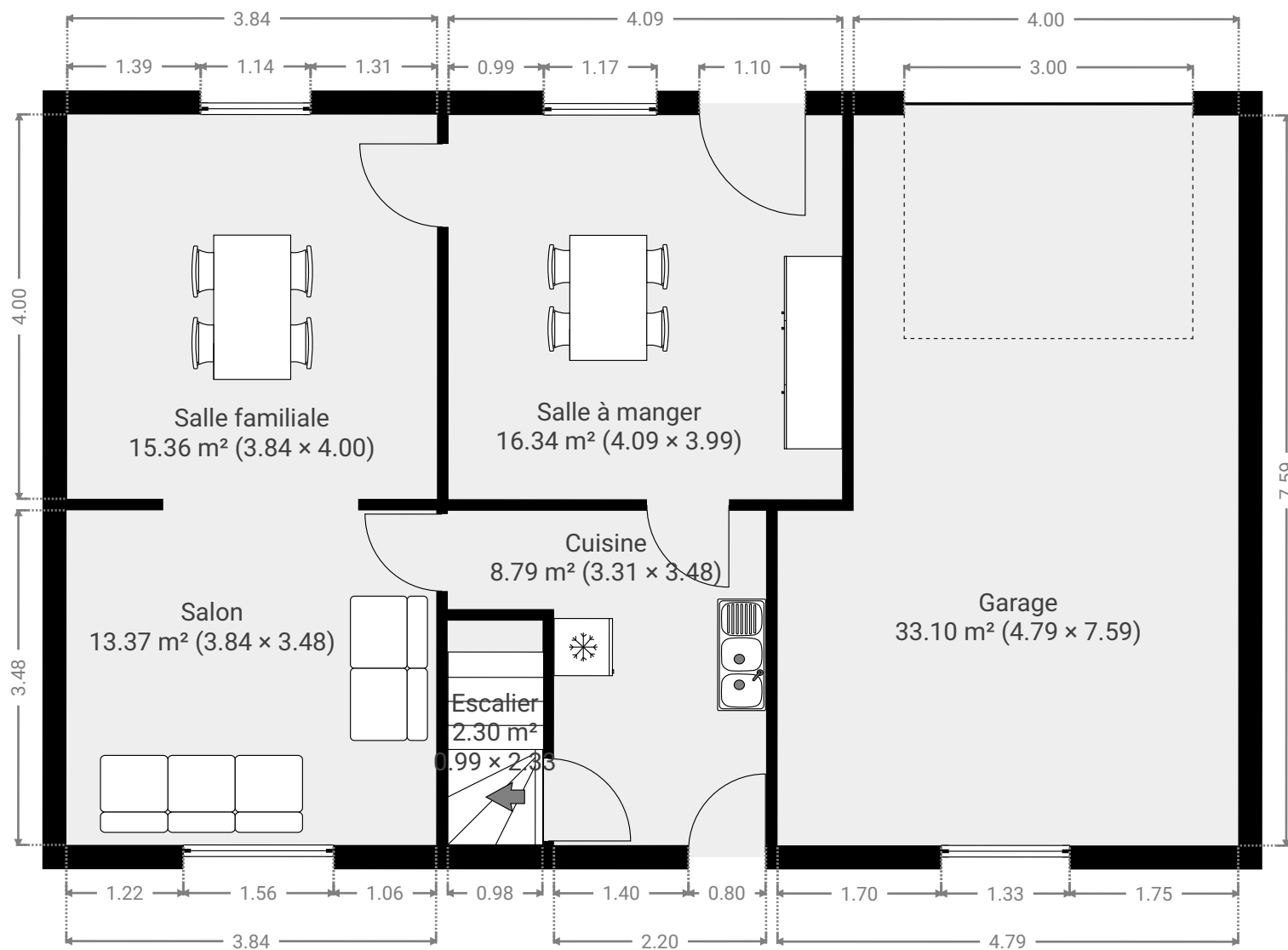
#### DÉTAILS

Surface totale : 247.62 m<sup>2</sup>  
Surface habitable : 145.69 m<sup>2</sup>  
Étages : 3  
Pièces : 14

**Yves Léonard Photography**  
Rue des Battys, 9  
5575 Gedinne  
yvesleonardphotography.com

CE DOCUMENT EST SOUMIS UNIQUEMENT À  
TITRE INDICATIF ET N'EST AUCUNEMENT  
CONTRACTUEL.

0.0 0.5 1.0 1.5 2.0 2.5m  
1:67





## ▼ 1er étage

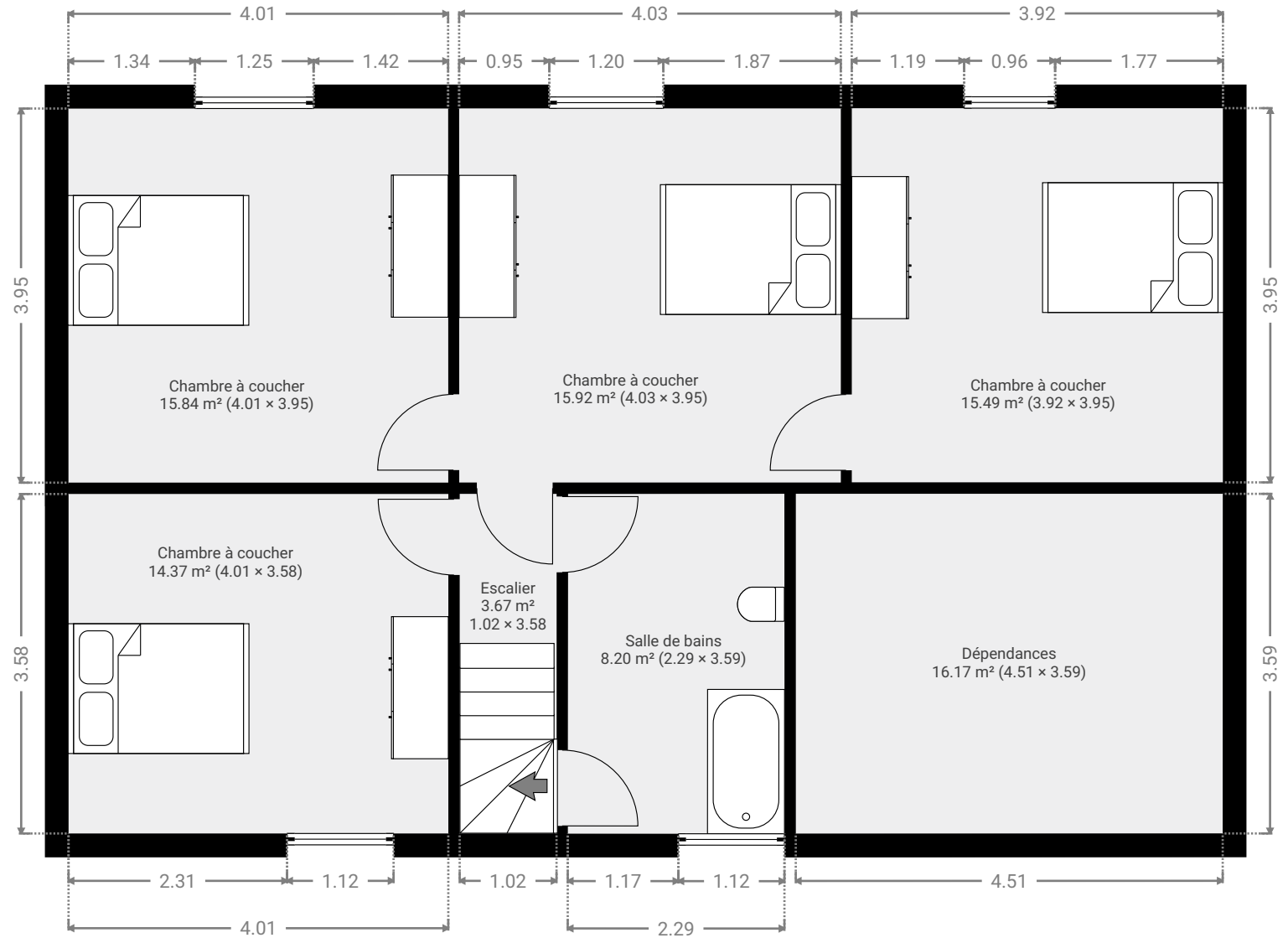
SURFACE TOTALE : 89.59 m<sup>2</sup> • SURFACE HABITABLE : 89.59 m<sup>2</sup> • PIÈCES : 7

### Maison Tellin

ENVOYÉ PAR  
Yves Léonard

CRÉÉ LE  
12 mai 2026

DÉTAILS  
Surface totale : 247.62 m<sup>2</sup>  
Surface habitable : 145.69 m<sup>2</sup>  
Étages : 3  
Pièces : 14



Yves Léonard Photography  
Rue des Battys, 9  
5575 Gedinne  
yvesleonardphotography.com

CE DOCUMENT EST SOUMIS UNIQUEMENT À  
TITRE INDICATIF ET N'EST AUCUNEMENT  
CONTRACTUEL.

0.0 0.5 1.0 1.5 2.0 2.5m  
1:67



## Maison Tellin

ENVOYÉ PAR  
Yves Léonard

CRÉÉ LE  
12 mai 2026

DÉTAILS  
Surface totale : 247.62 m<sup>2</sup>  
Surface habitable : 145.69 m<sup>2</sup>  
Étages : 3  
Pièces : 14

Yves Léonard Photography  
Rue des Battys, 9  
5575 Gedinne  
yvesleonardphotography.com

CE DOCUMENT EST SOUMIS UNIQUEMENT À  
TITRE INDICATIF ET N'EST AUCUNEMENT  
CONTRACTUEL.

0.0 0.5 1.0 1.5 2.0 2.5m  
1:67

## ▼ 2e étage

SURFACE TOTALE : 68.83 m<sup>2</sup> • SURFACE HABITABLE : 0.00 m<sup>2</sup> • PIÈCES : 1

