



FICHER ÉCOLOGIQUE DES ESSENCES

Rapport d'analyse complète

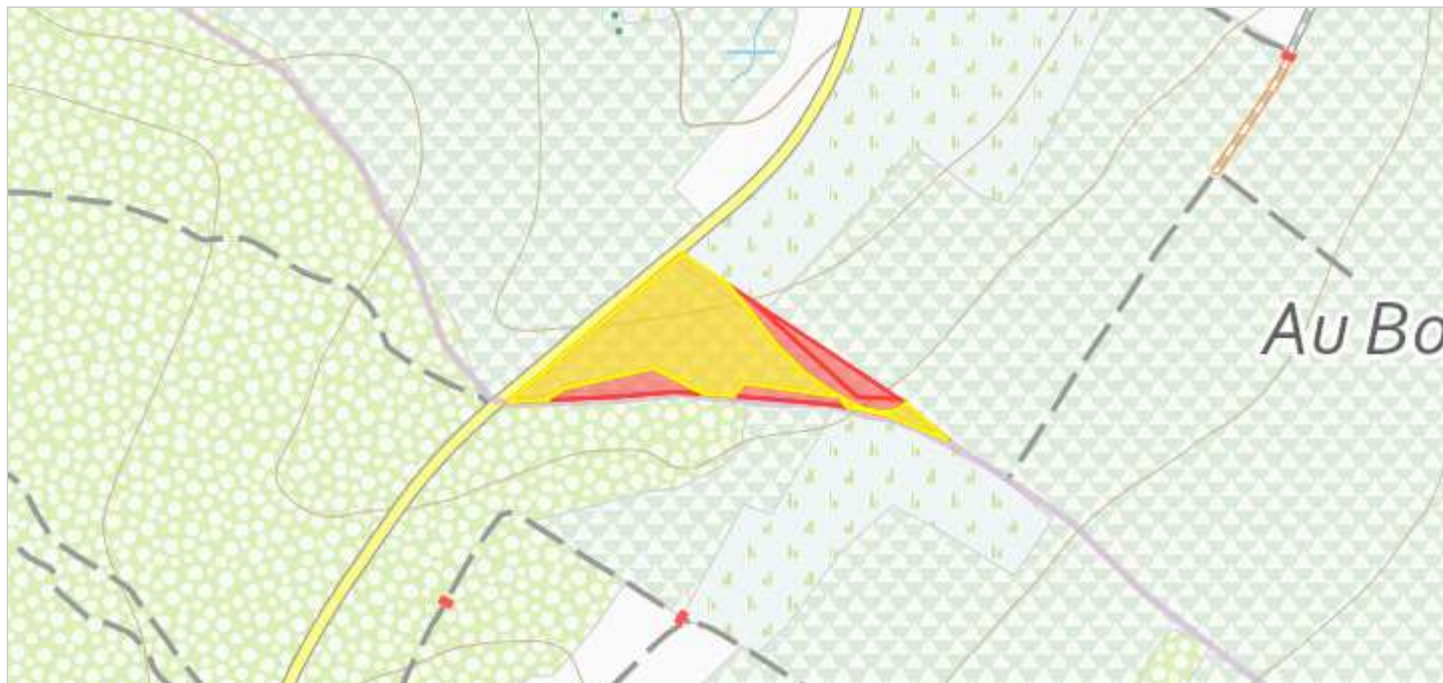
Requête : /
18 mai 2026

Sous-ensemble sélectionné : voir carte

1. Localisation

Coordonnées: 49.9671639° N, 5.0812178° E

Surface: 12.695,12m² (1,3 ha)



Extrait de la carte topographique avec l'autorisation de l'Institut Géographique National

2. Données générées automatiquement par les couches cartographiques

Avertissement

Les informations issues des différentes couches cartographiques peuvent comporter des approximations de localisation ou de description. Les informations présentées le sont donc à titre indicatif et n'ont pas valeur légale.

Une validation sur le terrain de ces informations doit être réalisée.

Les informations grisées sont celles caractérisant le sous-ensemble sélectionné. Les parcelles homogènes mais non contiguës forment un tout.

Type de sols

Sigle pédologique	Type de sol	Surface (ha)	Proportion de la parcelle (%)
Gbbfi2	Sols limono-caillouteux à charge schisto-phylladeuse et à drainage naturel quasi-exclusivement favorable	1,1	84,3
Gbbfi0_1	Sols limono-caillouteux à charge schisto-phylladeuse et à drainage naturel quasi-exclusivement favorable	0,2	15,7

Classe d'apport d'eau

Sigle apport d'eau	Type	Surface (ha)	Proportion de la parcelle (%)
A	Apports par les précipitations uniquement (versants, plateaux)	1,3	100

Exposition

Type d'exposition	Surface (ha)	Proportion de la parcelle (%)
Neutre	1,1	88
Froid	0,2	12

Zones bioclimatiques

Zones	Surface (ha)	Proportion de la parcelle (%)
Basse et moyenne Ardenne	1,3	100

3. Données modifiées ou validées manuellement par l'utilisateur

Avertissement

Les informations fournies tiennent compte des modifications éventuelles faites par l'utilisateur. L'utilisateur est seul responsable des modifications apportées ou de leur validation.

Le tableau de résultats ci-dessous est édité sur base des éléments de caractérisation suivants :

Zone bioclimatique : **Basse et moyenne Ardenne**

Type de sol : **Gbbfi2 - Sols limono-caillouteux à charge schisto-phylladeuse et à drainage naturel quasi-exclusivement favorable**

Classe d'apport d'eau : **A - Apports par les précipitations uniquement (versants, plateaux)**

Exposition : **sous-secteur neutre**

Présence d'un horizon argileux en profondeur : **NON**

pH terrain : -

Contexte calcaire : **NON**

Sol carbonaté dans les 40 premiers centimètres : **NON**

Niveau trophique : **-2 - Méso-oligotrophe**

Niveau hydrique : **2 - Mésique**

Essences potentiellement compatibles

		Aptitude hydro-trophique		
		Optimum	Tolérance	Tolérance élargie
Aptitude climatique	Optimum	AG AN BV CR CS DO EP* HE* ME NO PS SO TY	AP CY MJ PM ST* TH	BP CP ES PT TC
	Tolérance	CD PC PK	CA CT MH* RY TU	
	Tolérance élargie			PG

Les essences accompagnées d'un « * » présentent une double aptitude ou une aptitude indéterminée. Cette liste de résultats doit faire l'objet d'approfondissements au sein des fiches essences. Vérifiez les niveaux de sensibilité des essences par rapport aux conditions de votre station.

Annexes

Abréviations des essences

AG	-	Sapin pectiné	MH	-	Mélèze hybride
AN	-	Sapin noble	MJ	-	Mélèze du Japon
AP	-	Sapin pectiné	MR	-	Merisier
AX	-	Aulne glutineux	NO	-	Sapin de Nordmann
BP	-	Bouleau pubescent	PA	-	Pin noir d'Autriche
BV	-	Bouleau verruqueux	PC	-	Pin laricio de Corse
CA	-	Charme	PG	-	Peuplier grisard
CD	-	Cèdre de l'Atlas	PK	-	Pin de Koekelare
CP	-	Chêne pédonculé	PM	-	Pommier sauvage
CR	-	Chêne rouge d'Amérique	PO	-	Poirier sauvage
CS	-	Chêne sessile	PS	-	Pin sylvestre
CT	-	Châtaignier	PT	-	Peuplier tremble
CY	-	Cyprès de Lawson	PY	-	Peuplier noir hybride
DO	-	Douglas	PZ	-	Peuplier baumier
EC	-	Erable champêtre	RO	-	Robinier
EK	-	Épicéa de Sitka	RY	-	Caryers
EL	-	Erable plane	SA	-	Saule blanc
EP	-	Épicéa commun	SO	-	Sorbier des oiseleurs
ES	-	Erable sycomore	ST	-	Alisier torminal
FR	-	Frêne	TH	-	Thuya géant
HE	-	Hêtre	TH	-	Thuya géant
JH	-	Noyer hybride	TP	-	Tilleul à grandes feuilles
JN	-	Noyer noir	TU	-	Tulipier de Virginie
JR	-	Noyer commun	TY	-	Tsuga hétérophylle
ME	-	Mélèze d'Europe			