



Maison Chairière

ENVOYÉ PAR
Yves Léonard

CRÉÉ LE
8 mai 2026

DÉTAILS
Surface totale : 258.26 m²
Surface habitable : 180.03 m²
Étages : 3
Pièces : 18

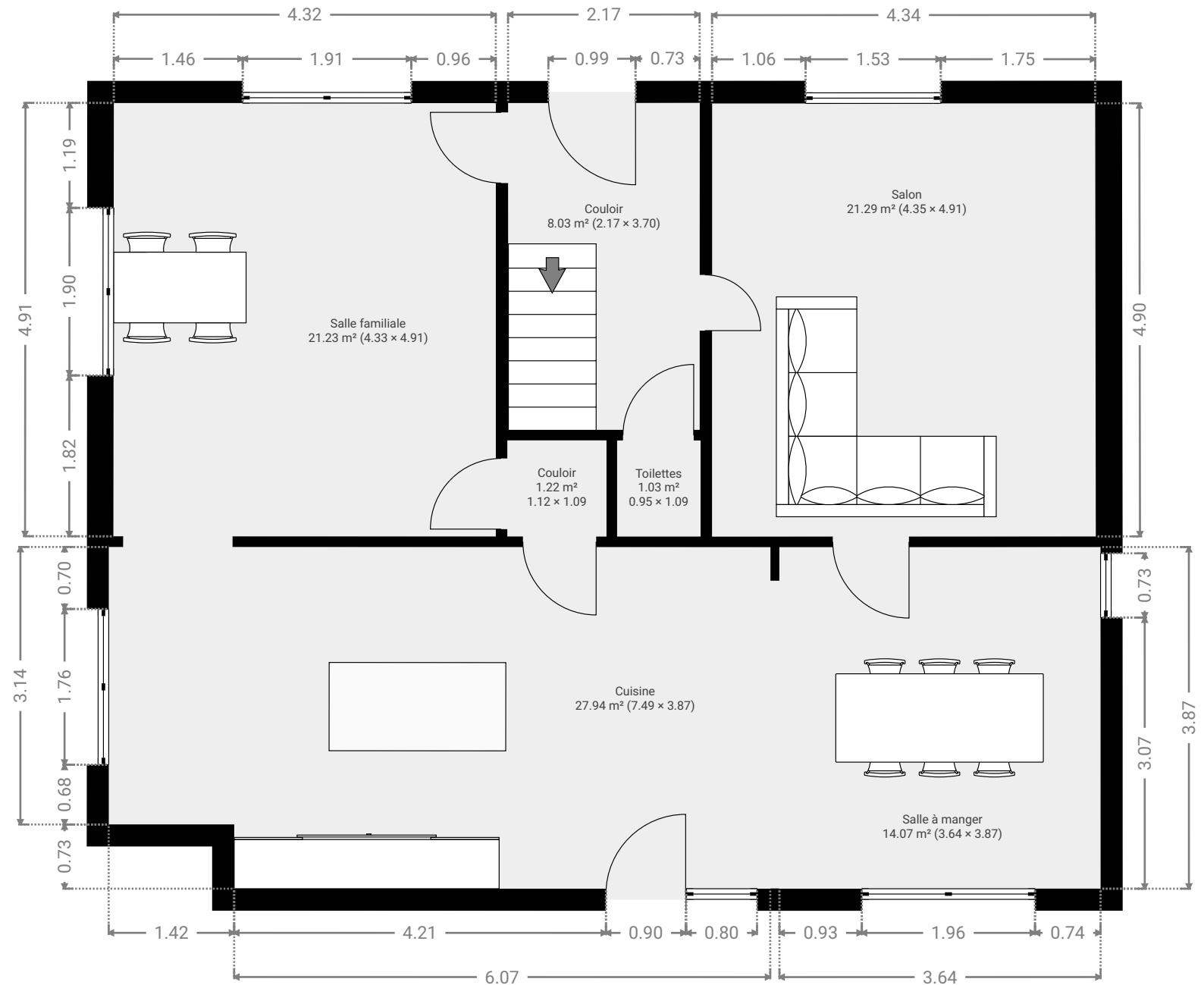
Yves Léonard Photography
Rue des Battys, 9
5575 Gedinne
yvesleonardphotography.com

CE DOCUMENT EST SOUMIS UNIQUEMENT À
TITRE INDICATIF ET N'EST AUCUNEMENT
CONTRACTUEL.

0.0 0.5 1.0 1.5 2.0m
1:65

▼ Rez-de-chaussée

SURFACE TOTALE : 94.75 m² • SURFACE HABITABLE : 94.75 m² • PIÈCES : 7





▼ 1er étage

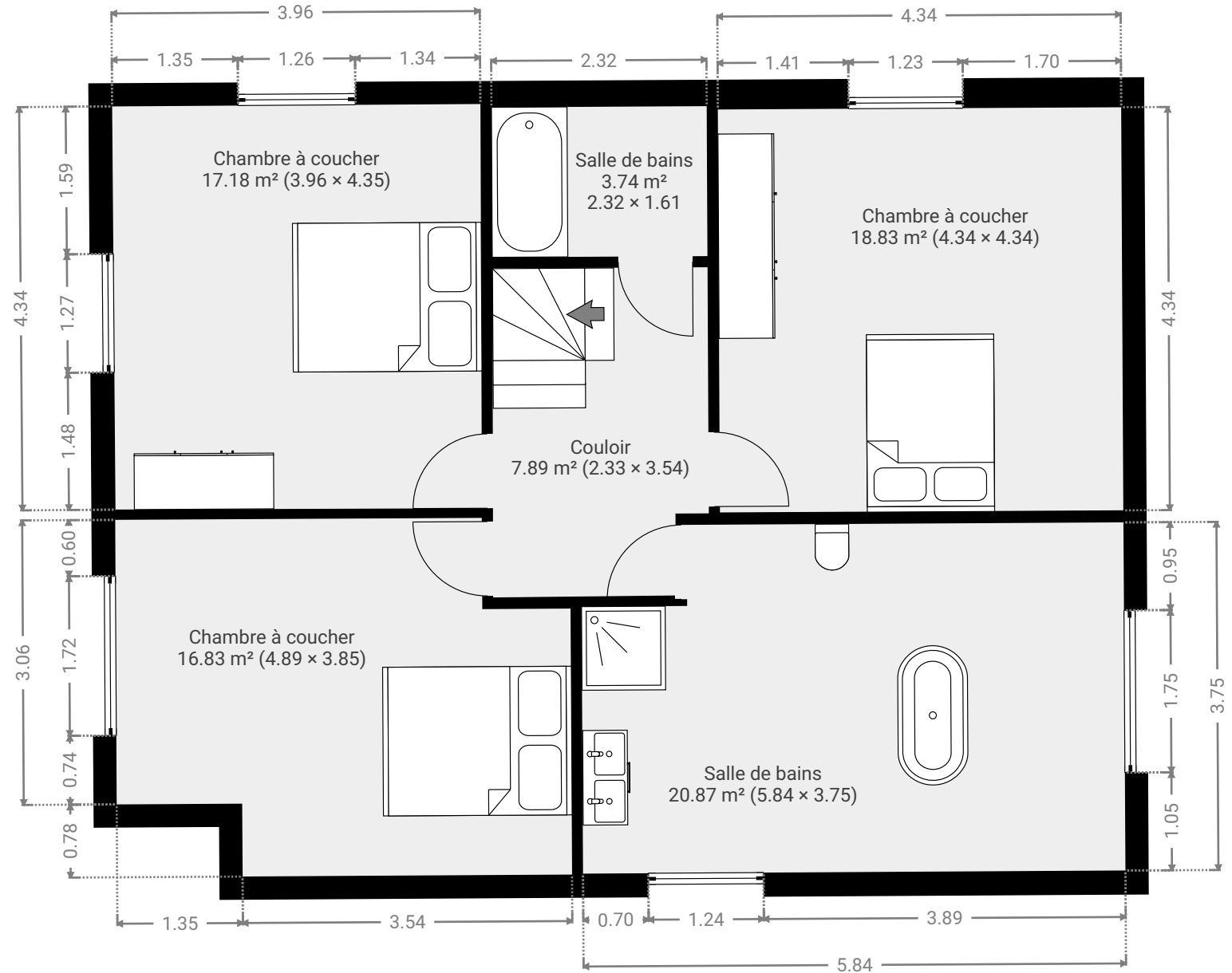
SURFACE TOTALE : 85.28 m² • SURFACE HABITABLE : 85.28 m² • PIÈCES : 6

Maison Chairière

ENVOYÉ PAR
Yves Léonard

CRÉÉ LE
8 mai 2026

DÉTAILS
Surface totale : 258.26 m²
Surface habitable : 180.03 m²
Étages : 3
Pièces : 18



Yves Léonard Photography
Rue des Battys, 9
5575 Gedinne
yvesleonardphotography.com

CE DOCUMENT EST SOUMIS UNIQUEMENT À
TITRE INDICATIF ET N'EST AUCUNEMENT
CONTRACTUEL.

0.0 0.5 1.0 1.5 2.0m
1:65



▼ Sous-sol

SURFACE TOTALE : 78.23 m² • SURFACE HABITABLE : 0.00 m² • PIÈCES : 5

Maison Chairière

ENVOYÉ PAR
Yves Léonard

CRÉÉ LE
8 mai 2026

DÉTAILS
Surface totale : 258.26 m²
Surface habitable : 180.03 m²
Étages : 3
Pièces : 18

Yves Léonard Photography
Rue des Battys, 9
5575 Gedinne
yvesleonardphotography.com

CE DOCUMENT EST SOUMIS UNIQUEMENT À
TITRE INDICATIF ET N'EST AUCUNEMENT
CONTRACTUEL.

0.0 0.5 1.0 1.5 2.0m
1:65

