



## ▼ Rez-de-chaussée

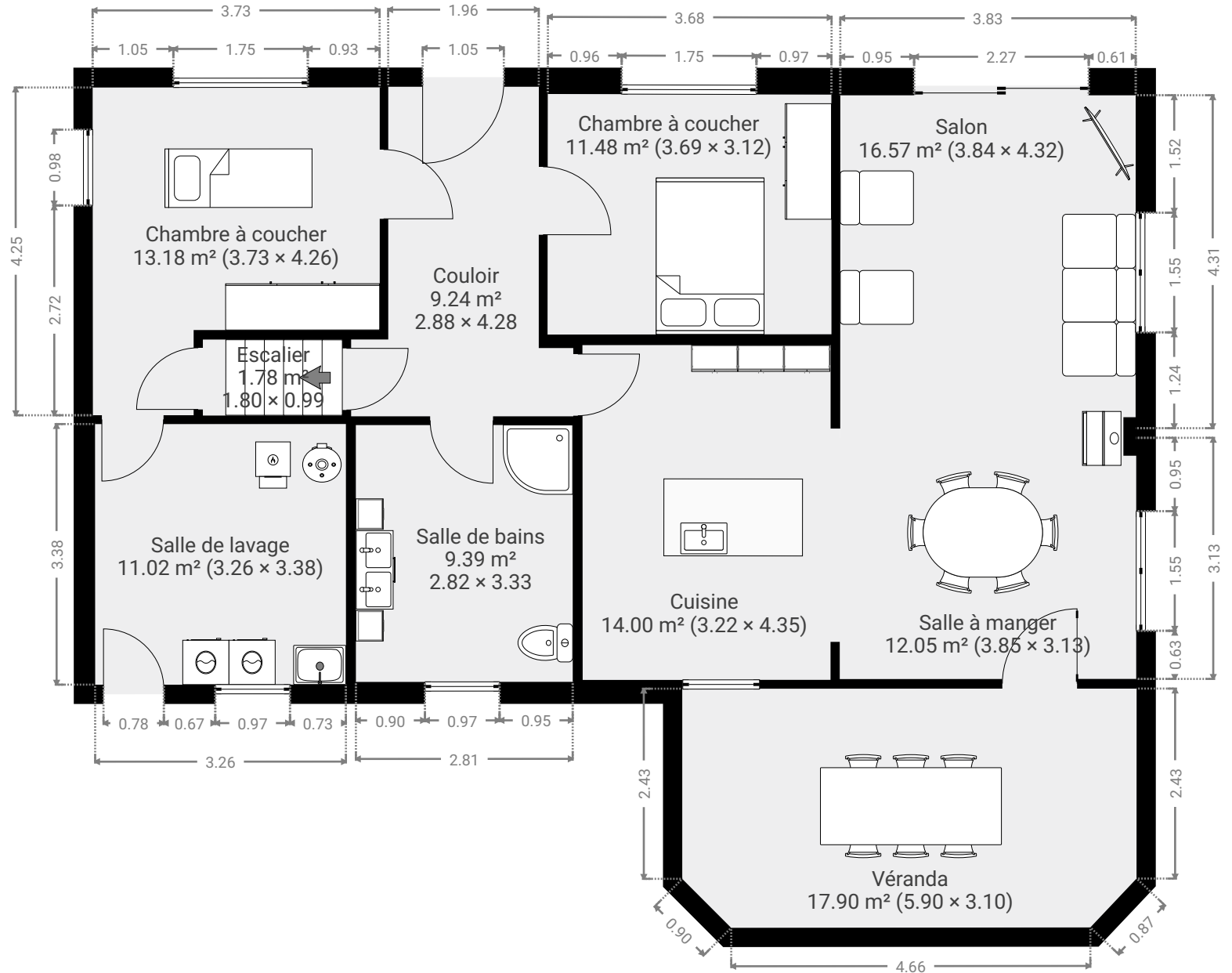
SURFACE TOTALE : 116.53 m<sup>2</sup> • SURFACE HABITABLE : 116.53 m<sup>2</sup> • PIÈCES : 10

### Maison Marche-en-Famenne

ENVOYÉ PAR  
Yves Léonard

CRÉÉ LE  
14 avril 2026

DÉTAILS  
Surface totale : 172.36 m<sup>2</sup>  
Surface habitable : 145.51 m<sup>2</sup>  
Étages : 3  
Pièces : 16



Yves Léonard Photography  
Rue des Battys, 9  
5575 Gedinne  
yvesleonardphotography.com

CE DOCUMENT EST SOUMIS UNIQUEMENT À  
TITRE INDICATIF ET N'EST AUCUNEMENT  
CONTRACTUEL.

0.0 0.5 1.0 1.5 2.0 2.5m  
1:77



## ▼ 1er étage

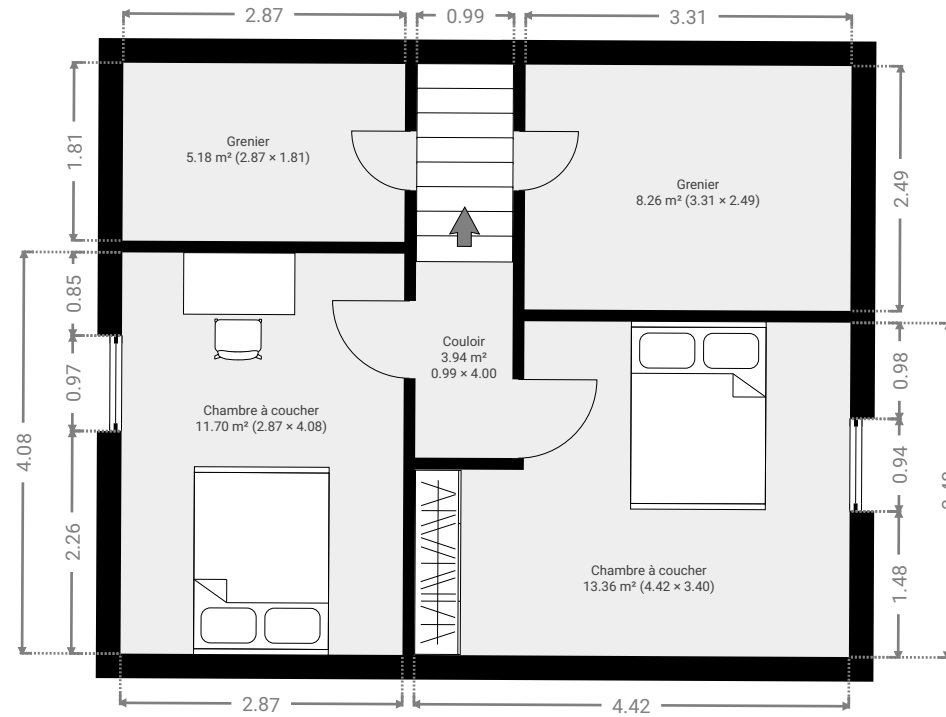
SURFACE TOTALE : 42.42 m<sup>2</sup> • SURFACE HABITABLE : 28.98 m<sup>2</sup> • PIÈCES : 5

### Maison Marche-en-Famenne

ENVOYÉ PAR  
Yves Léonard

CRÉÉ LE  
14 avril 2026

DÉTAILS  
Surface totale : 172.36 m<sup>2</sup>  
Surface habitable : 145.51 m<sup>2</sup>  
Étages : 3  
Pièces : 16



Yves Léonard Photography  
Rue des Battys, 9  
5575 Gedinne  
yvesleonardphotography.com

CE DOCUMENT EST SOUMIS UNIQUEMENT À  
TITRE INDICATIF ET N'EST AUCUNEMENT  
CONTRACTUEL.

0.0 0.5 1.0 1.5 2.0 2.5m  
1:77



## Maison Marche-en-Famenne

ENVOYÉ PAR  
Yves Léonard

CRÉÉ LE  
14 avril 2026

DÉTAILS  
Surface totale : 172.36 m<sup>2</sup>  
Surface habitable : 145.51 m<sup>2</sup>  
Étages : 3  
Pièces : 16

**Yves Léonard Photography**  
Rue des Battys, 9  
5575 Gedinne  
yvesleonardphotography.com

CE DOCUMENT EST SOUMIS UNIQUEMENT À  
TITRE INDICATIF ET N'EST AUCUNEMENT  
CONTRACTUEL.

0.0 0.5 1.0 1.5 2.0 2.5m  
1:77

### ▼ Sous-sol

SURFACE TOTALE : 13.41 m<sup>2</sup> • SURFACE HABITABLE : 0.00 m<sup>2</sup> • PIÈCES : 1

