



## Mon nouveau projet

ENVOYÉ PAR  
Yves Léonard

CRÉÉ LE  
2025-10-06

### DÉTAILS

Surface totale : 445.24 m<sup>2</sup>  
Surface habitable : 315.42 m<sup>2</sup>  
Étages : 3  
Pièces : 22

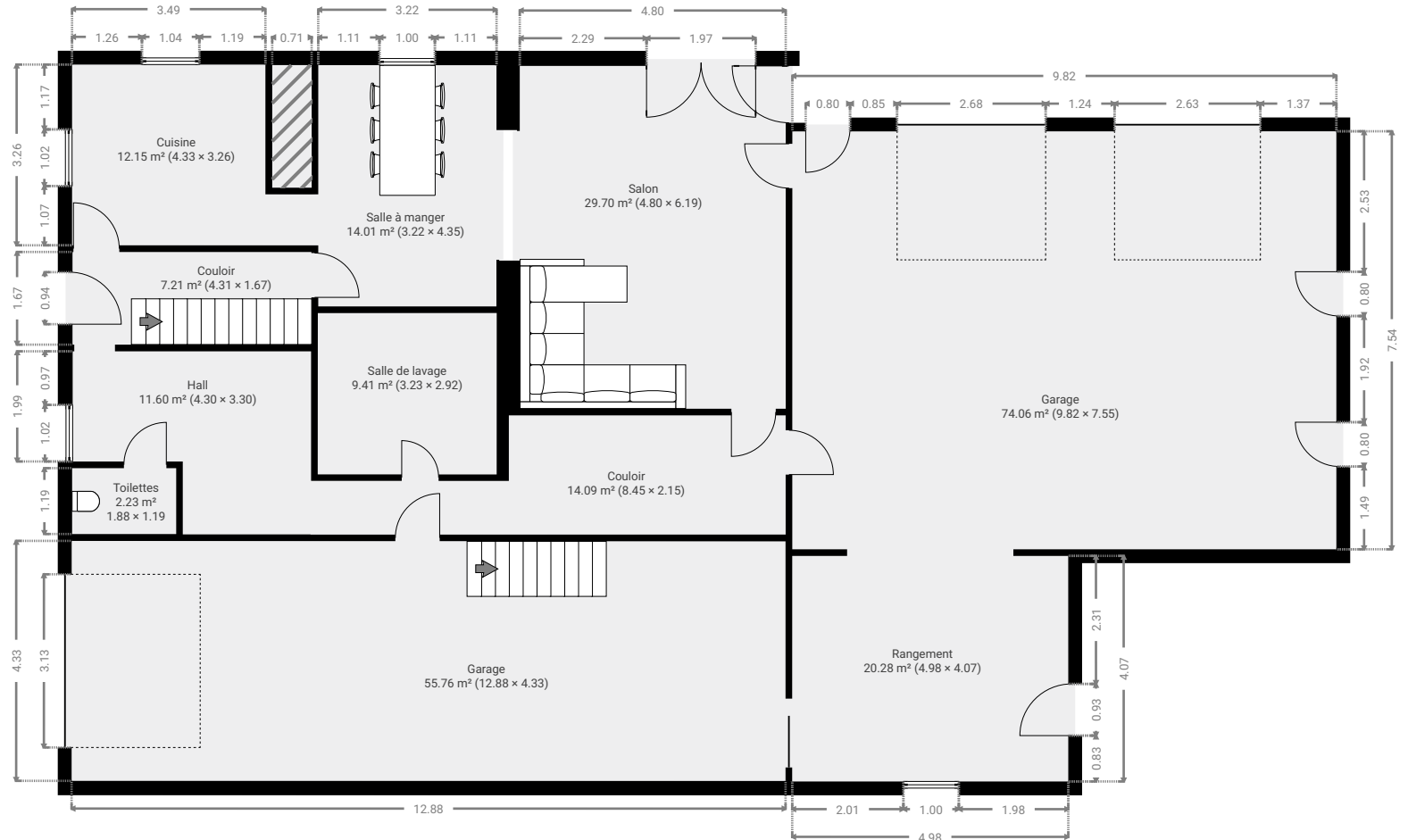
**Yves Léonard Photography**  
Rue des Battys 9  
yvesleonardphotography.com

CE DOCUMENT EST SOUMIS UNIQUEMENT À  
TITRE INDICATIF ET N'EST AUCUNEMENT  
CONTRACTUEL.

0 1 2 3 4m  
1:122

## ▼ Rez-de-chaussée

SURFACE TOTALE : 250.41 m<sup>2</sup> • SURFACE HABITABLE : 120.59 m<sup>2</sup> • PIÈCES : 11





## Mon nouveau projet

ENVOYÉ PAR  
Yves Léonard

CRÉÉ LE  
2025-10-06

### DÉTAILS

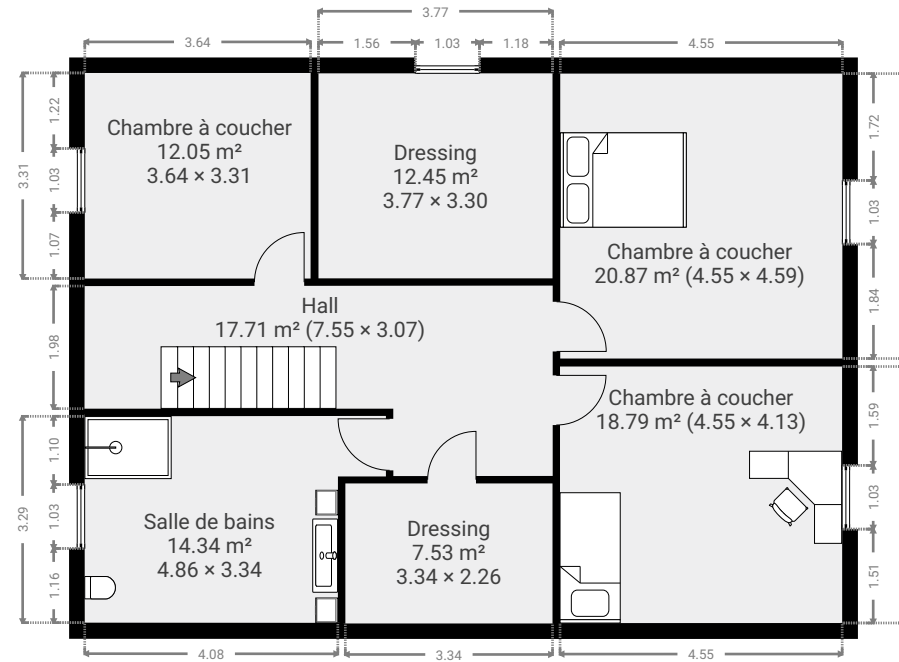
Surface totale : 445.24 m<sup>2</sup>  
Surface habitable : 315.42 m<sup>2</sup>  
Étages : 3  
Pièces : 22

**Yves Léonard Photography**  
Rue des Battys 9  
yvesleonardphotography.com

CE DOCUMENT EST SOUMIS UNIQUEMENT À  
TITRE INDICATIF ET N'EST AUCUNEMENT  
CONTRACTUEL.

## ▼ 1er étage

SURFACE TOTALE : 103.68 m<sup>2</sup> • SURFACE HABITABLE : 103.68 m<sup>2</sup> • PIÈCES : 7



0 1 2 3 4m  
1:122



Mon nouveau projet

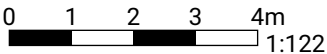
ENVOYÉ PAR  
Yves Léonard

CRÉÉ LE  
2025-10-06

DÉTAILS  
Surface totale : 445.24 m²  
Surface habitable : 315.42 m²  
Étages : 3  
Pièces : 22

Yves Léonard Photography  
Rue des Battys 9  
yvesleonardphotography.com

CE DOCUMENT EST SOUMIS UNIQUEMENT À  
TITRE INDICATIF ET N'EST AUCUNEMENT  
CONTRACTUEL.



▼ 2e étage

SURFACE TOTALE : 91.15 m² • SURFACE HABITABLE : 91.15 m² • PIÈCES : 4

