

# Commune de WELLIN - 1ère division WELLIN

PLAN DE DIVISION d'une propriété bâtie, située Rue de la Station n°21,

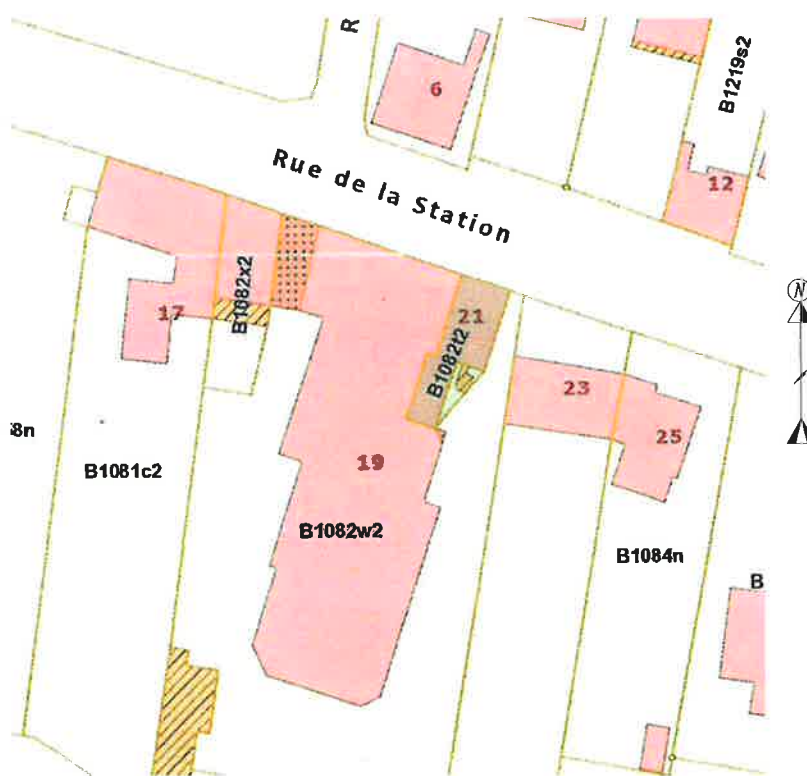
cadastré Section B 1082 T 2 & B 1082 V 2,

d'une contenance ~~mesurée de 14a. 50ca.~~ *1a 26 ca*

appartenant à

en vue de la constitution d'un acte de base.

Plan de Situation  
& de Division  
Echelle: 1 / 1000



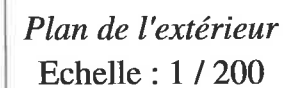
Levé par la SRL GEOFAMENNE  
Dressé par ROUSSEAU Damien,  
Géomètre-expert, assermenté par le Tribunal  
de Première Instance de Dinant le 06.09.2001  
inscrit au tableau des géomètres-experts sous  
le numéro GEO 04/0028  
N°BCE 0436989552

Wellin, le 09.01.2023

SRL GEOFAMENNE  
Rue de la Genette 32  
5570 Beauraing  
Tél: 082/712454  
Fax: 082/712468

E-mail: [geometre@geofamenne.be](mailto:geometre@geofamenne.be)

Dossier 10468.01.23



Sous T et repris sous couleur orange au plan ci-contre:  
Triplex, situé au 1er, 2ème et 3ème étage, d'une contenance de 1a 73ca.  
Parties communes 480/1000.

Le calcul des quotes-parts a été réalisé en fonction des plans de l'architecte et du code de mesurage pour les logements en Belgique rédigé par l'UPSI.

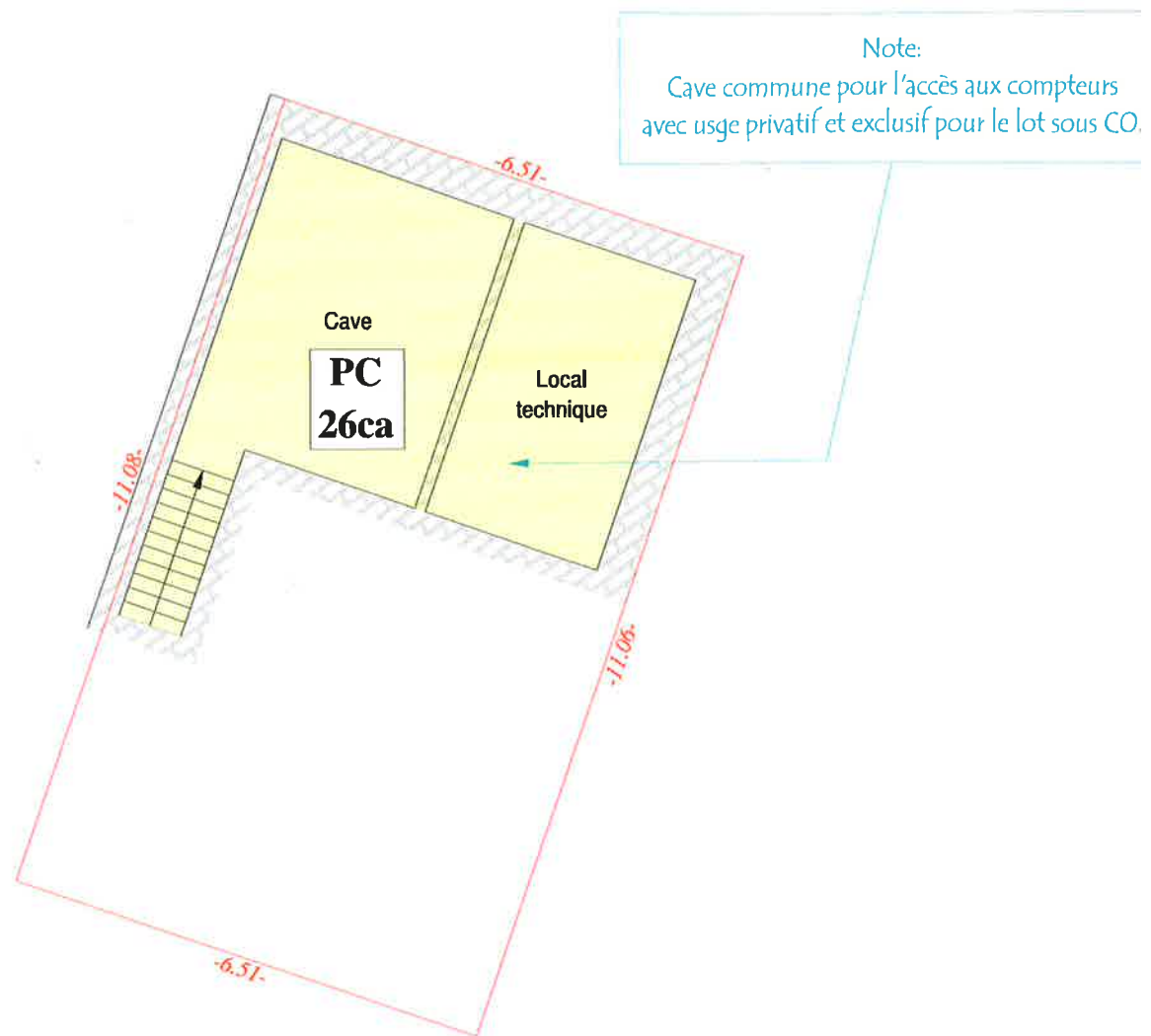
Le plan du rez-dechaussée a été rétabli suivant les plans d'architecte.  
Le plan des étages a été rétabli suivant mesurage sur place.



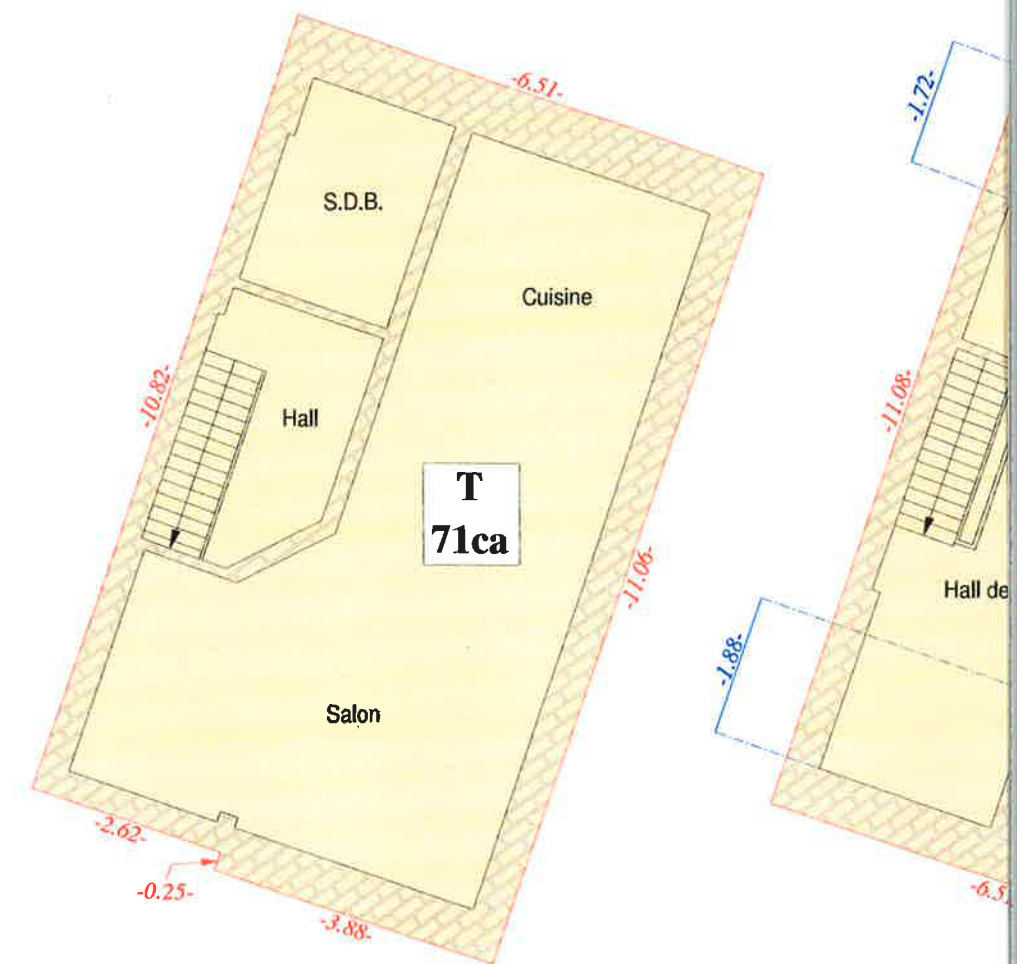
Niveau	Descriptif	N° Lot	SURFACES											Jouissance de				Total	Quote	Par lot	N° Lot										
			SEM		SIM brute																	partie privative		SIM	SIM	part	Arrondi				
			total	total	Principale	SIM	Accessoire	SIM	Résiduelle	SIM	Service	SIM	m²	coef	net	m²	coef					net									
			m²	m²	m²	coef	net	m²	coef	net	m²	coef	net	m²	coef	net	m²	coef	net	m²	coef	net	m²	coef	net	m²	coef	net	m²	coef	net
Extérieur																															
	Total privatives		0.00	0.00	0.00		0.00	0		0	0		0	0		0	0.00		0.00	0.00		0.000000	0.00								
	Total communs		17.00																												
	Total niveau		17.00																												
Sous-sol																															
	Cave																														
	Total privatives		0.00	0.00	0.00		0.00	0		0	0		0	0		0	0.00		0.00	0.00		0.000000	0.00								
	Total communs		26.00																												
	Total niveau		26.00																												
Rez-de-chaussée																															
	Commerce	CO	108.00	85.00	85.00	1.30	110.50																								
	Total privatives		108.00	85.00	85.00		110.50	0		0.00	0		0	0		0	0.00		0.00	110.50	519.877676	520.00									
	Total communs		0.00																												
	Total niveau		108.00																												
1er Etage	Triples	T	71.00	53.00	53.00	0.95	50.35																								
	Total privatives		71.00	53.00	53.00		50.35	0.00		0.00	0		0.00	0		0	0		0	50.35	236.885439	237.00									
	Total communs		0.00																												
	Total étage		71.00																												
2ème étage	Triples	T	72.00	51.00	33.00	0.90	29.70																								
	Total privatives		72.00	51.00	33.00		29.70	0.00		0.00	18.00		9.00	0		0	0		0	38.70	182.074806	182.00									
	Total communs		0.00																												
	Total étage		72.00																												
3ème étage	Triples	T	30.00	26.00																											
	Total privatives		30.00	26.00	0.00		0.00	0.00		0.00	26.00		13.00	0		0	0		0	13.00	61.162080	61.00									
	Total communs		0.00																												
	Total étage		30.00																												
	Totaux			215.00	171.00		190.55	0.00		0.00	44.00		22.00	0		0	0.00		0.00	212.55	1000	1000.00									
TOTAUX	parties communes		43.00																												
	parties privatives		281.00																												
	communs + privatifs		324.00																												

Note:  
Limites rétablies suivant le plan dressé par le géomètre  
M.DONY en date du 06.04.2011,  
de la documentation cadastrale et de la situation des lieux.

*Vue en plan du sous-sol*  
Echelle: 1 / 100

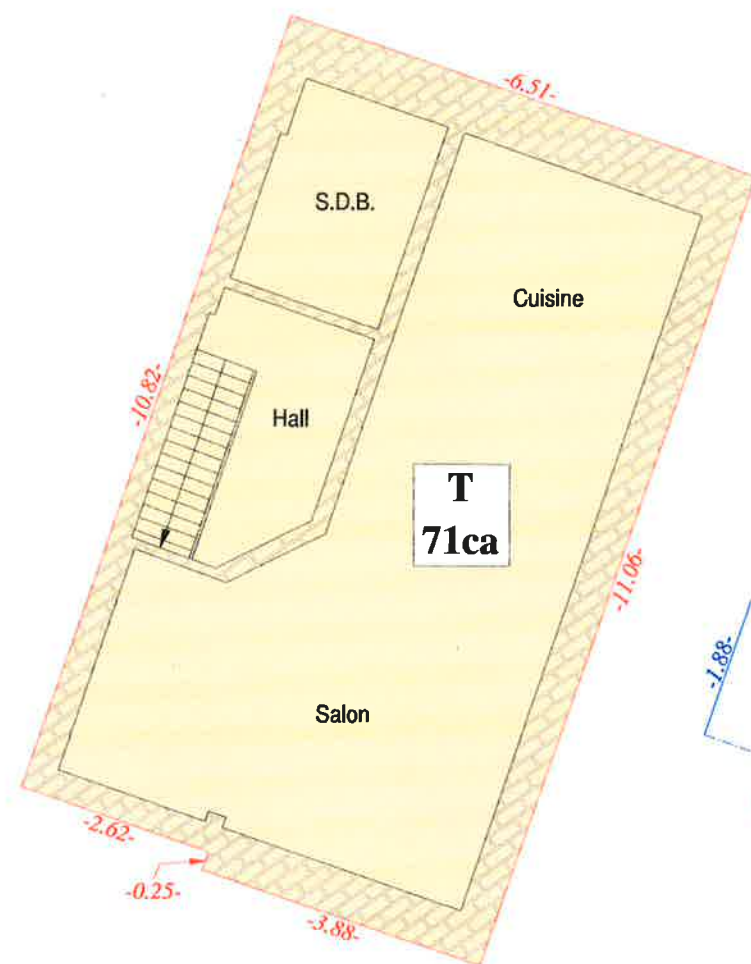


*Vue en plan du 1er*  
Echelle: 1 / 100

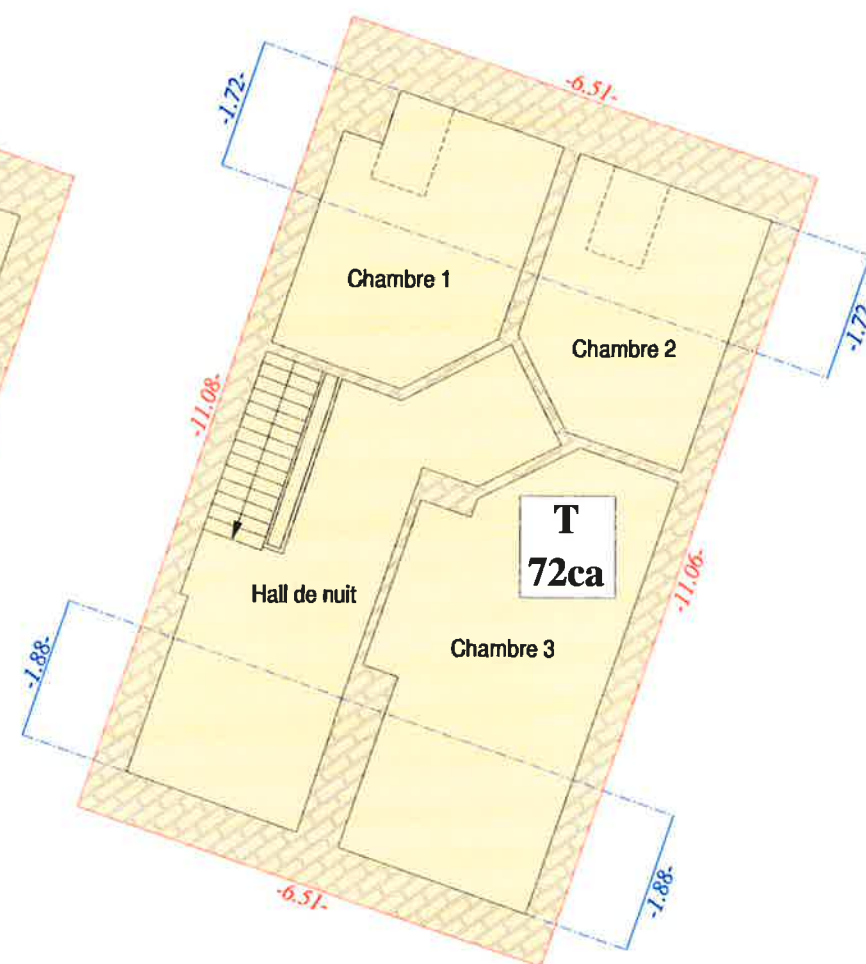




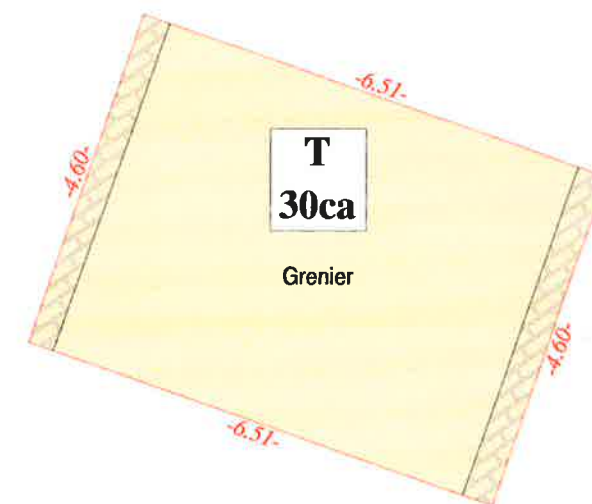
*Vue en plan du 1er*  
Echelle: 1 / 100



*Vue en plan du 2ème*  
Echelle: 1 / 100



*Vue en plan du 3ème*  
Echelle: 1 / 100



Signé "Ne varietur" par les parties  
et nous, Notaire Antoine Frippiat  
à Wellin, en annexe à l'acte de notre  
ministère du 08 février 2023