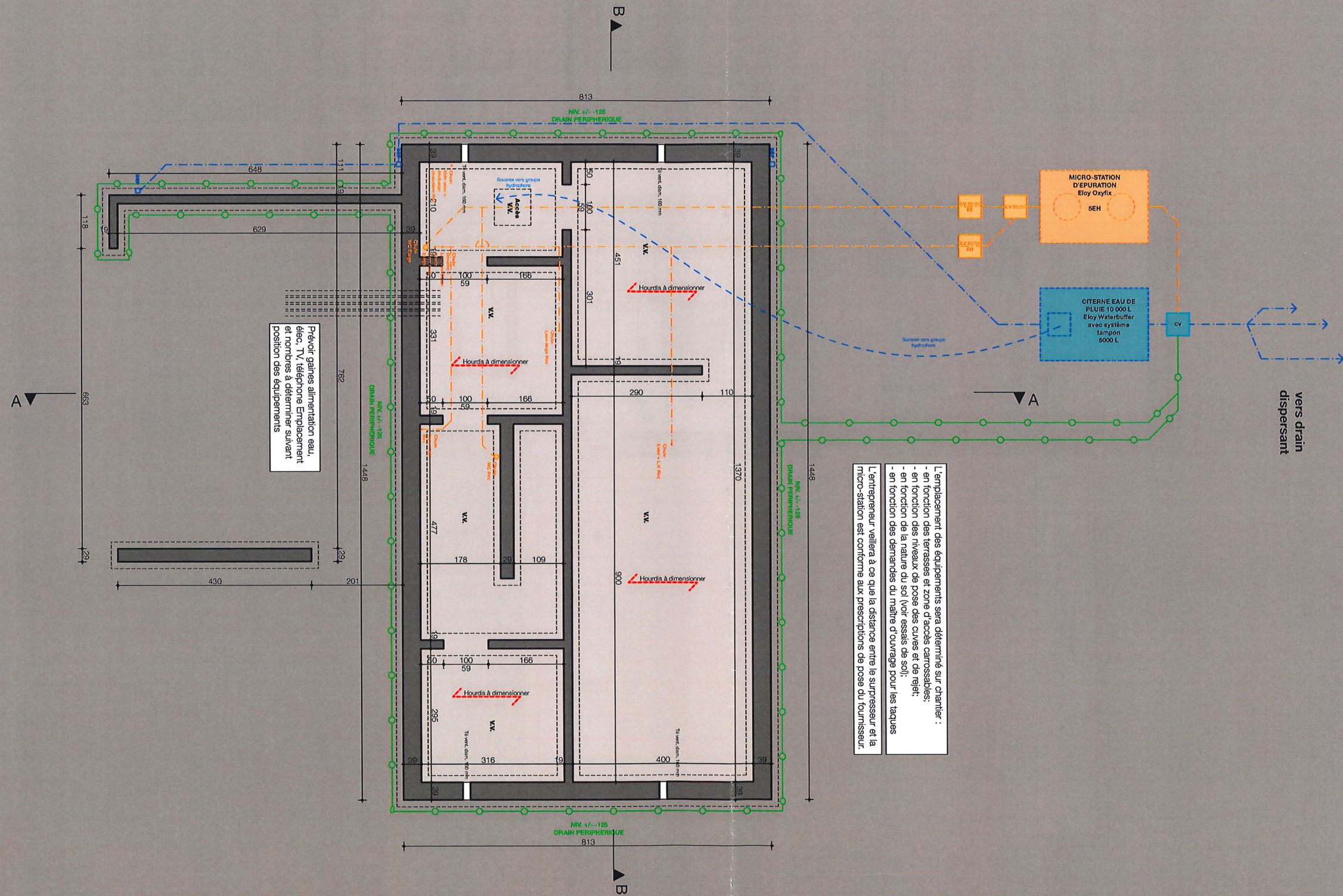
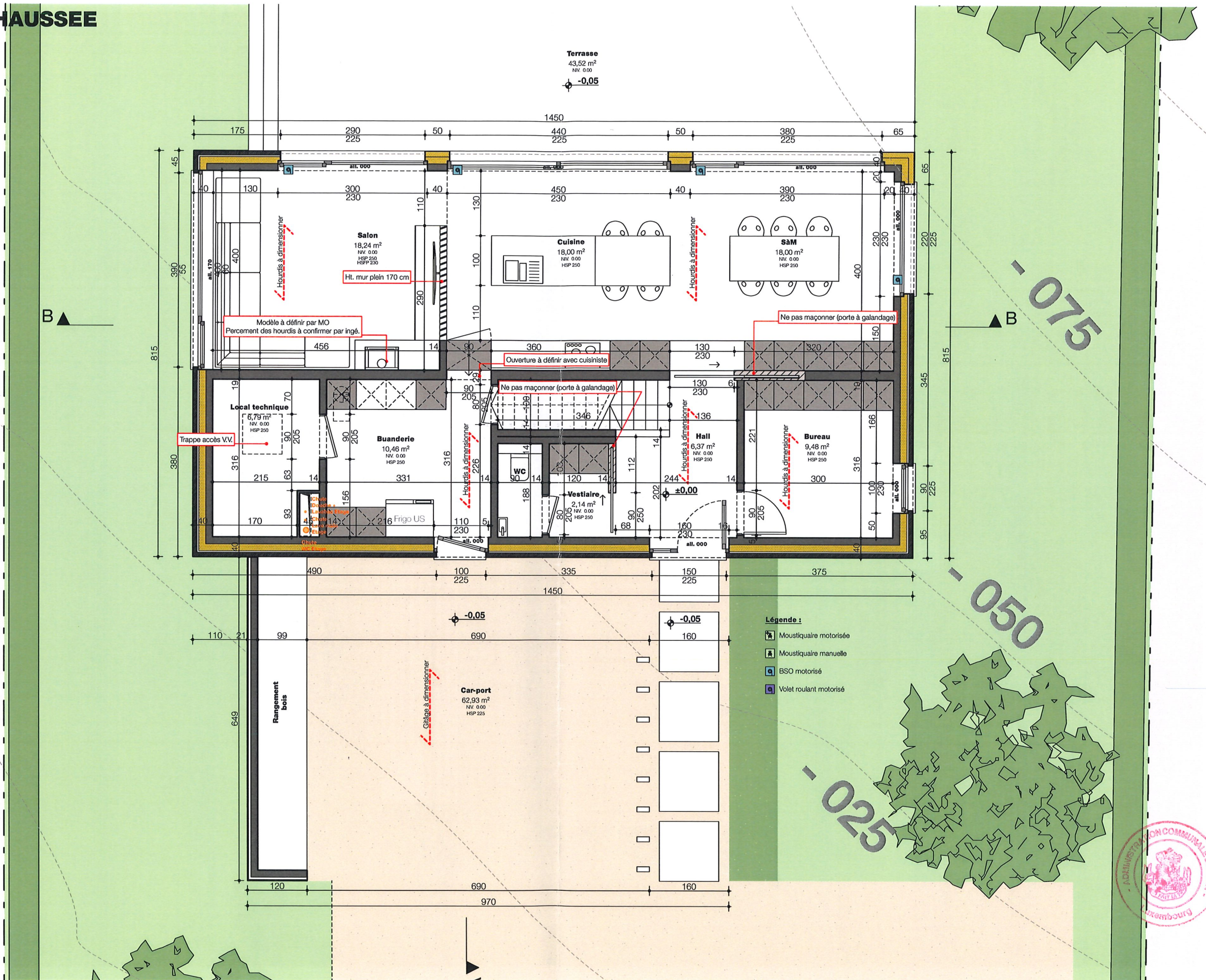


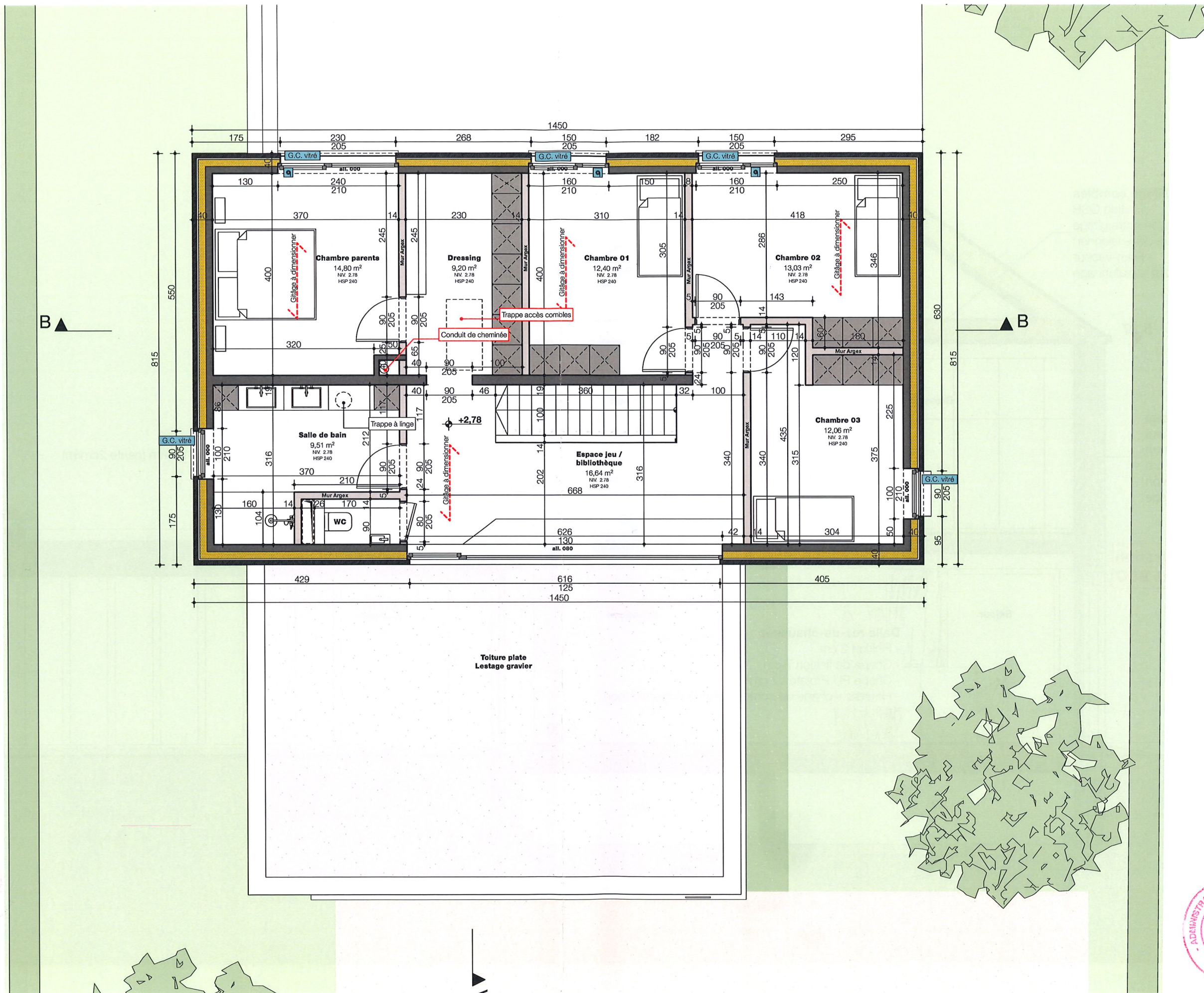
PLAN DE FONDATIONS 1/100

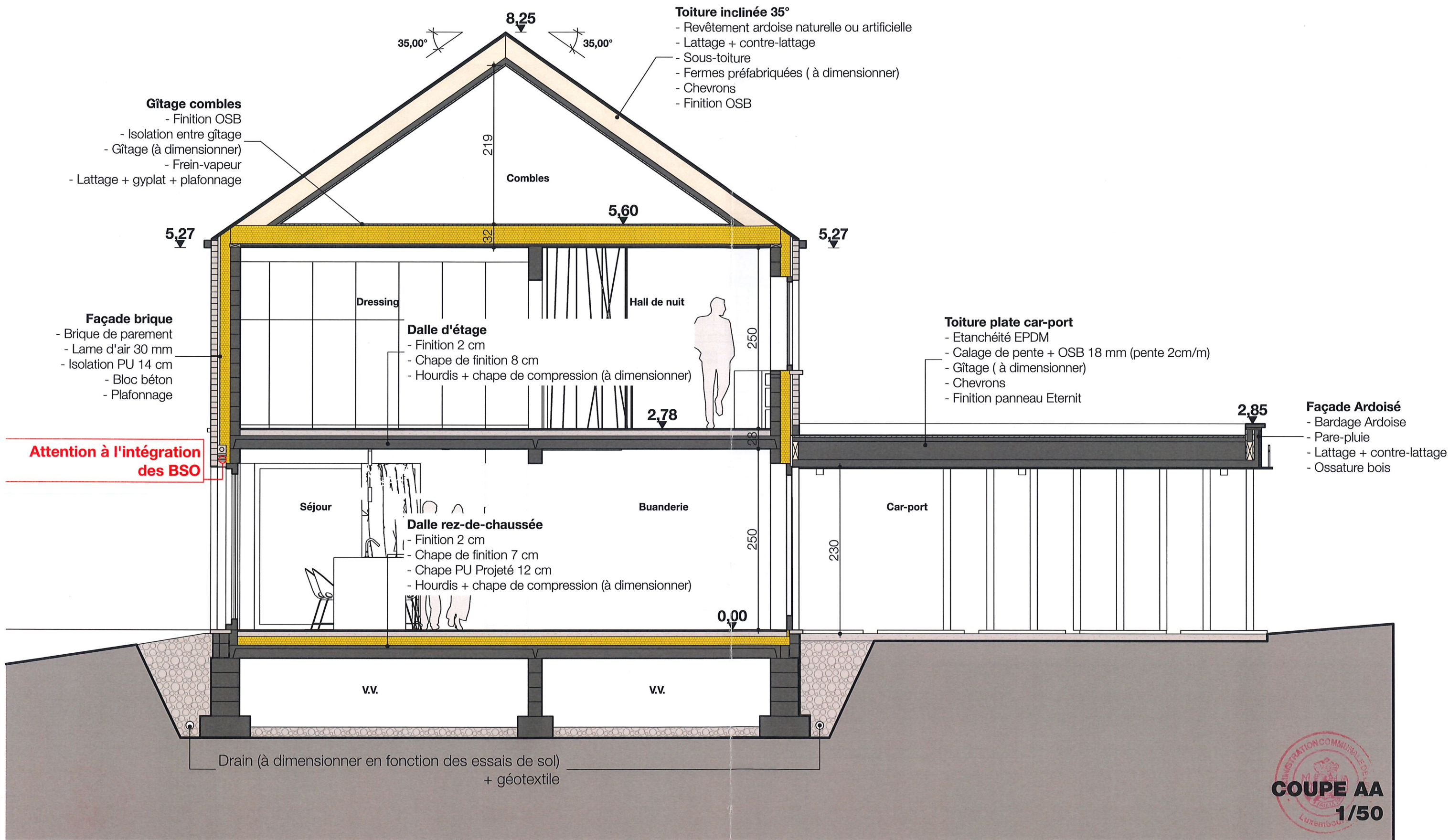


PLAN REZ-DE-CHAUSSEE 1/75



PLAN ETAGE
1/75





ADMINISTRATION COMMUNALE
 COUPE AA
 1/50
 LUXEMBOURG

Toiture inclinée 35°

- Revêtement ardoise naturelle ou artificielle
- Lattage + contre-lattage
- Sous-toiture
- Fermes préfabriquées (à dimensionner)
- Chevrons
- Finition OSB

Gîtage combles

- Finition OSB
- Isolation entre gîtage
- Gîtage (à dimensionner)
- Frein-vapeur
- Lattage + gyplat + plafonnage

Combles

Chambre parents

Dressing

Chambre 01

Chambre 02

Dalle d'étage

- Finition 2 cm
- Chape de finition 8 cm
- Hourdis + chape de compression (à dimensionner)

Salon

Séjour

Dalle rez-de-chaussée

- Finition 2 cm
- Chape de finition 7 cm
- Chape PU Projeté 12 cm
- Hourdis + chape de compression (à dimensionner)

Bloc de coupure thermique Ytong ht. 25 cm

Bloc de coupure thermique Ytong ht. 25 cm

v.v.

v.v.

Drain (à dimensionner en fonction des essais de sol)
+ géotextile

Drain (à dimensionner en fonction des essais de sol)
+ géotextile

Façade brique

- Brique de parement
- lame d'air 30 mm
- Isolation PU 14 cm
- Bloc béton
- Plafonnage

Bloc de coupure thermique

Bloc de coupure thermique

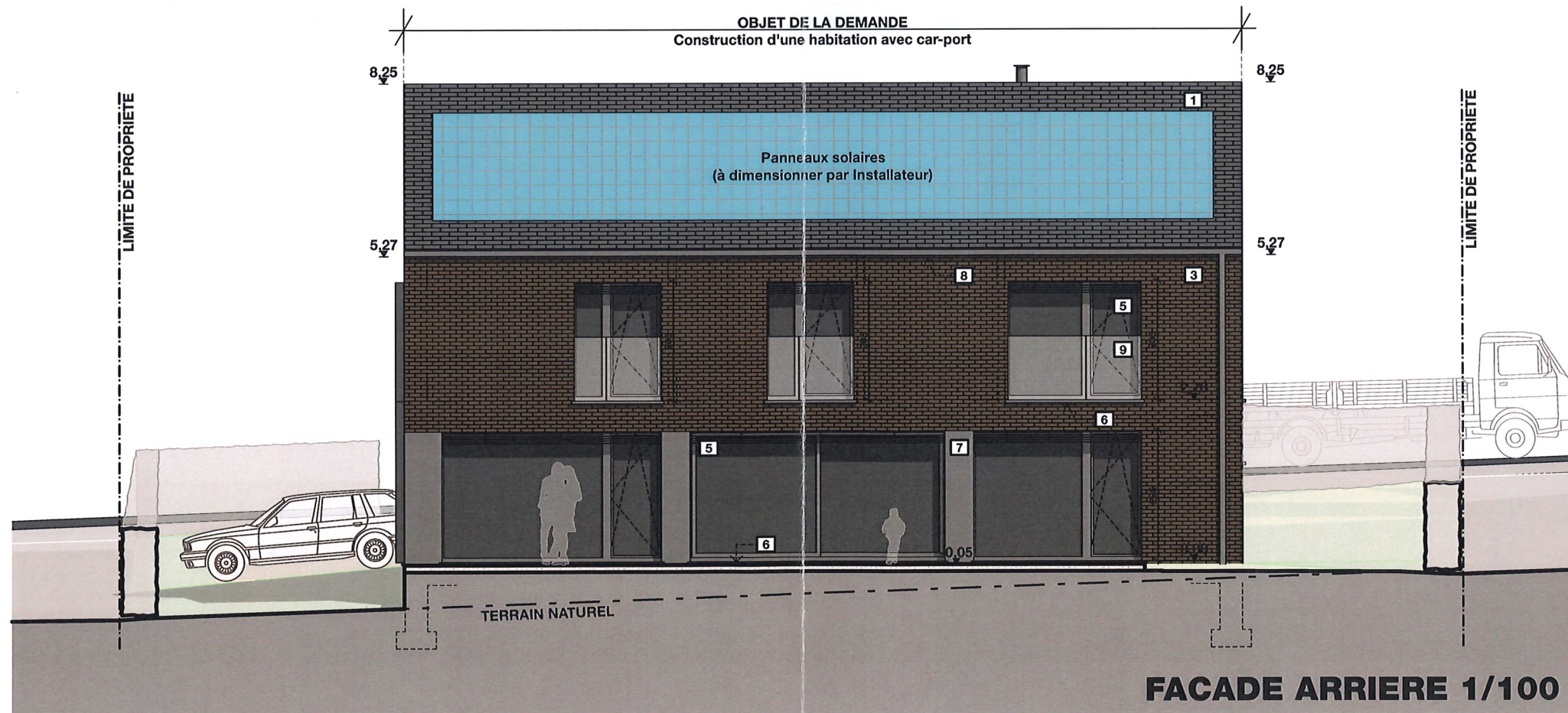
5,60

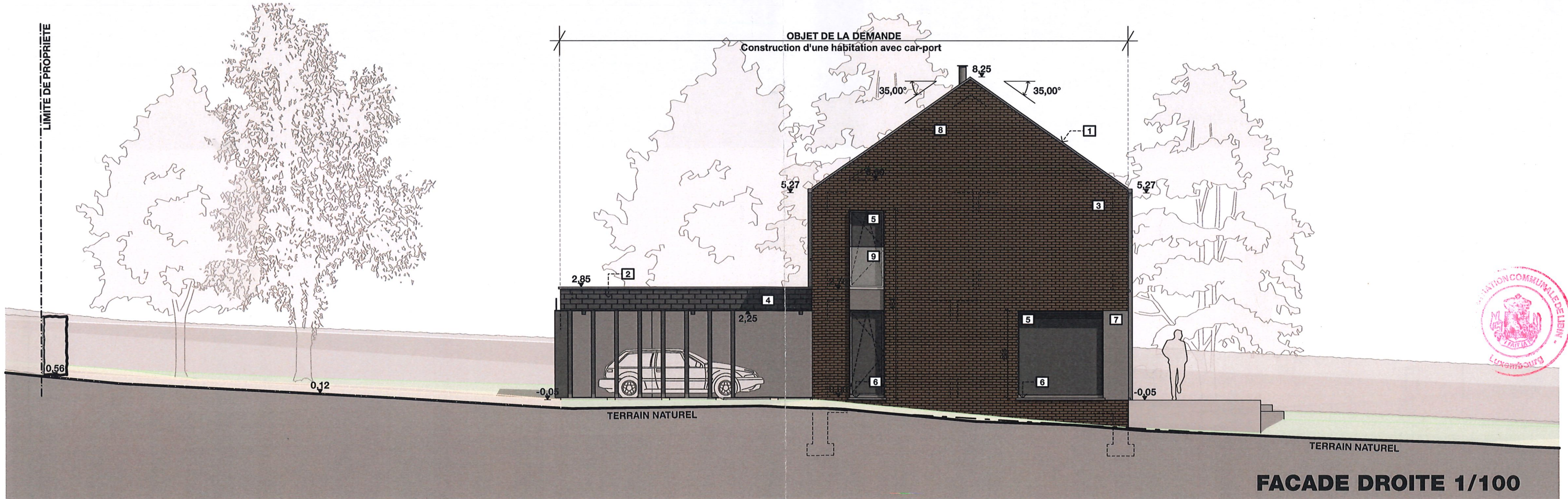
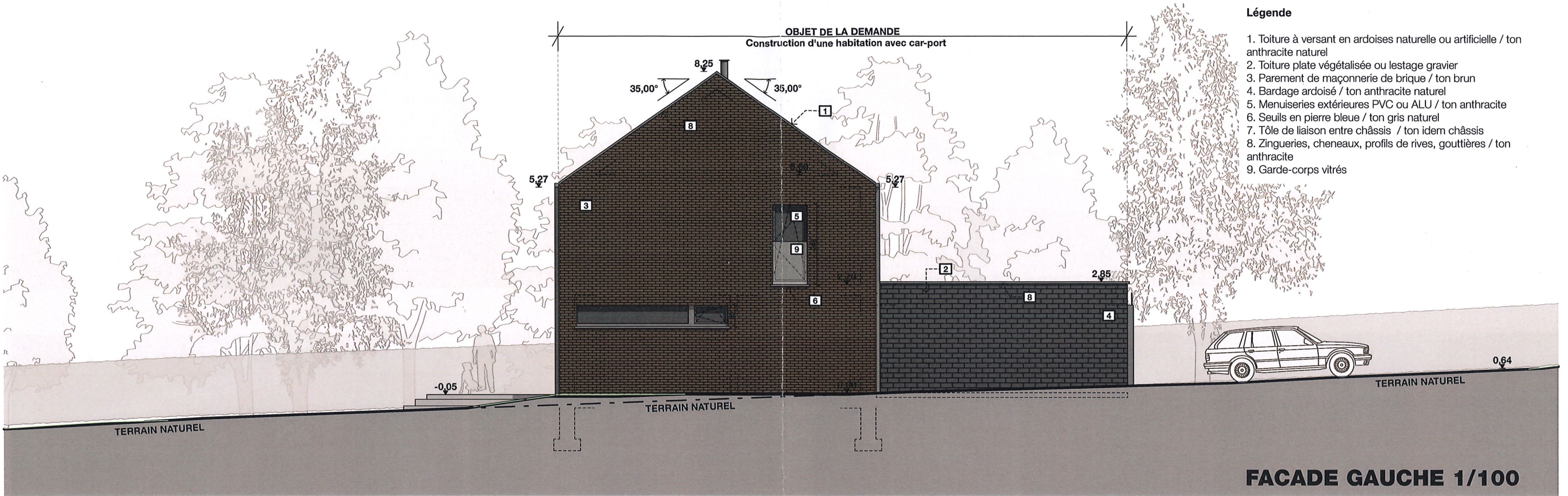
2,78

0,00

COUPE BB
1/50

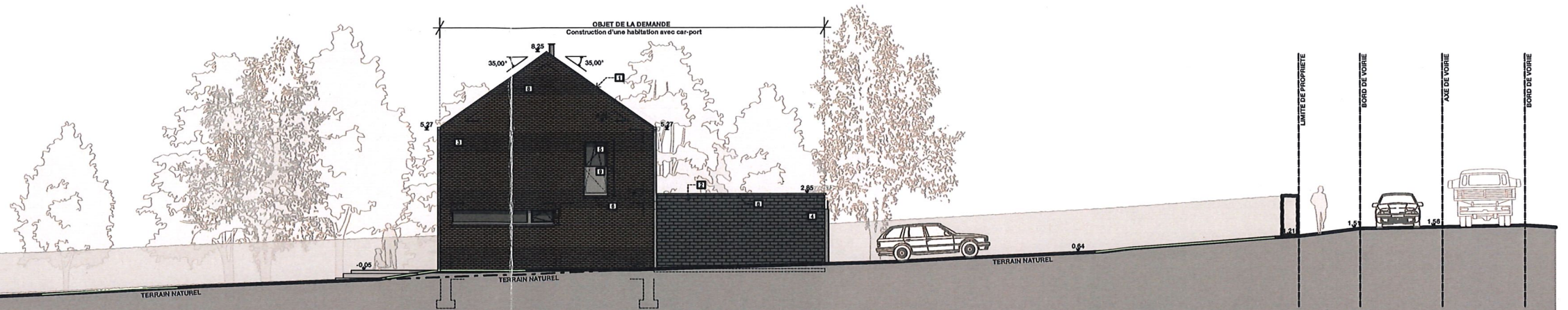




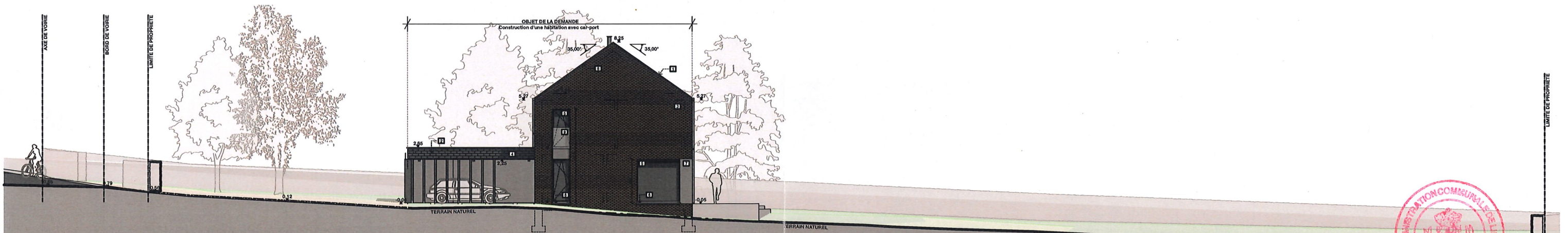


Légende

1. Toiture à versant en ardoises naturelle ou artificielle / ton anthracite naturel
2. Toiture plate végétalisée ou lestage gravier
3. Parement de maçonnerie de brique / ton brun
4. Bardage ardoisé / ton anthracite naturel
5. Menuiseries extérieures PVC ou ALU / ton anthracite
6. Seuils en pierre bleue / ton gris naturel
7. Tôle de liaison entre châssis / ton idem châssis
8. Zingueries, cheneaux, profils de rives, gouttières / ton anthracite
9. Garde-corps vitrés



FACADE GAUCHE 1/200



FACADE DROITE 1/200

