



PASIMMO
AGENCE 1%*

PASIMMO SNC



Code unique : 20200930012662

450 000 €

- 5020 Flawinne

Maison



162 m²



570 m²



4



2

DESCRIPTION

PASIMMO AGENCE 1%* vous présente cette propriété unique où règnent calme et sérénité. Cette villa 4 façades en parfait état, pensée pour offrir un confort de vie moderne dans un cadre esthétique et apaisant. Un bien rare qui se distingue par la qualité de ses matériaux et ses aménagements extérieurs privés. Le séjour, véritable cocon de douceur, est sublimé par un parquet en bois massif et une décoration soignée qui apporte une chaleur immédiate. Agrémenté d'un poêle à bois STUV, L'agencement est idéal pour une vie de famille harmonieuse : Rez-de-chaussée : Une chambre spacieuse, une salle de bains et un WC. Étage : Un hall de nuit desservant 3 chambres supplémentaires, ainsi qu'une seconde salle de douche avec WC. Le jardin orienté SUD-EST, profite d'un ensoleillement optimal. Vous profiterez d'une intimité totale, sans aucun vis-à-vis, pour savourer vos moments de détente dans la piscine ou le jacuzzi. La terrasse, véritable extension de la maison, est l'endroit rêvé pour vos repas d'été au soleil. La propriété offre des solutions de parking complètes et sécurisées : Un garage fermé avec portail. Un parking intérieur sécurisé (2 véhicules) avec portail. Un emplacement de parking extérieur. À découvrir rapidement avec Didier van MALE au 0475/476.149. "Prix indicatif sous réserve d'acceptation" *Honoraires d'agence à charge du vendeur. * 1% HTVA soit 1,21% TVAC avec un minimum de 2.500€ HTVA soit 3.025€ TVAC.

DONNÉES GÉNÉRALES ET TECHNIQUES

Superficie du terrain	570 m ²
Surface habitable	162 m ²
Nombre de façades	4 façades
État du bien	Parfait état
Cave	Oui
Nbre de garage(s)	1
Parking(s) Intérieur	2
Parking(s) Extérieur	1
Chauffage	Individuel - C.C. au mazout
Electricité	Oui, conforme RGIE
Cuisine	Entièrement équipée
Nbre chambre(s)	4
Salle(s) de bain	2
Toilettes	2
Revenu cadastral	€ 765
PEB	294 Kwh/m ² .an
E Total	47516 Kwh/m ²
Code unique	20200930012662
Emission CO ²	73 kg/m ²

PHOTOS

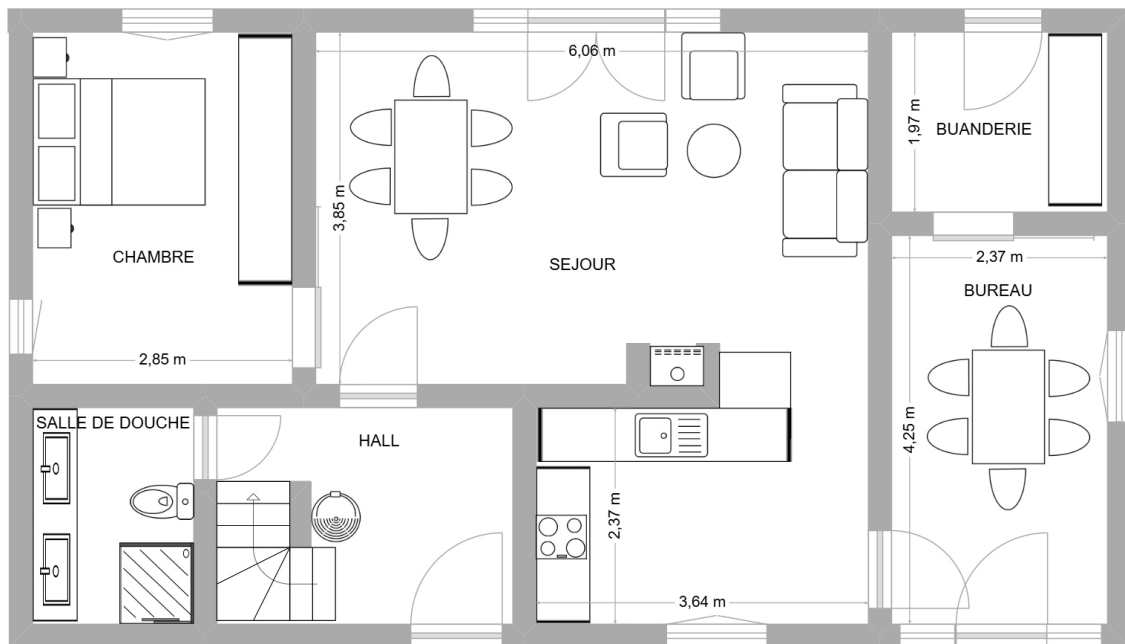


PASIMMO
AGENCE 1%*



PHOTOS

REZ-DE-CHAUSSEE



DOCUMENT INFORMATIF ET NON CONTRACTUEL



PHOTOS



COMPOSITION

	Longueur	Largeur	Superficie	Revêtement	Commentaire
Rez-de-chaussée					
Hall d'entrée	0 m	0 m	8m ²		
Cuisine	0 m	0 m	12m ²		
Salle à manger	0 m	0 m	10,7m ²		
Buanderie	0 m	0 m	4,75m ²		
Salon	0 m	0 m	25m ²		
Salle de douche	0 m	0 m	4,7m ²		
Chambre à coucher 1	0 m	0 m	13m ²		
Premier étage					
Salon	0 m	0 m	16,8m ²		
Chambre à coucher 1	0 m	0 m	16,36m ²		
Chambre à coucher 1	0 m	0 m	12m ²		
Salle de douche	0 m	0 m	4,3m ²		
Chambre à coucher 1	0 m	0 m	9,5m ²		
Cave(-1)					
Cave	0 m	0 m	26m ²		
Aménagements extérieurs					
Terrasse	0 m	0 m	40m ²		

PHOTOS

