

PASIMMO SNC



Code unique : 20260119005736



675 000 €

Avenue des Cottages 14 - 1471 Loupoigne

Maison



294 m²



1834 m²



5



1

DESCRIPTION

PASIMMO Agence 1% vous présente cette magnifique propriété aux superficies surprenantes, nichée au bout d'une rue en cul-de-sac, dans un environnement calme et privilégié. Une localisation rare, au calme absolu, tout en restant proche des commodités. Qu'il s'agisse d'une grande habitation familiale ou d'un projet mixte (résidence + activité), cette maison d'environ 300 m² habitables saura vous séduire par ses volumes généreux, sa luminosité et sa situation exceptionnelle. Elle se compose de grands espaces de vie et d'un cachet unique., avec un vaste salon, une grande salle à manger et une cuisine très bien équipée. Le rez-de-chaussée offre également une possibilité de chambre, avec un espace salle de bain, ainsi qu'un espace idéal pour une activité professionnelle ou le télétravail. _ Châssis PVC double vitrage ; _ Bonne performance énergétique ; _ Électricité conforme ; _ Chauffage central au GAZ ; _ Cassette au bois dans le séjour ; À l'extérieur, vous profiterez d'un atout totalement unique : un Irish Pub privé de 31 m², comprenant un coin bar et un espace détente, idéal pour recevoir famille et amis. Le terrain offre également une possibilité de revente partielle en terrain constructible, un réel potentiel d'investissement. À visiter sans tarder avec Loik Crabeck au 0491/91.59.63 ____ "Prix indicatif sous réserve d'acceptation des propriétaires" *Honoraires d'agence à charge du vendeur. * 1% HTVA soit 1,21 % TVAC avec un minimum de 2.500€ HTVA soit 3.025€ TVAC.

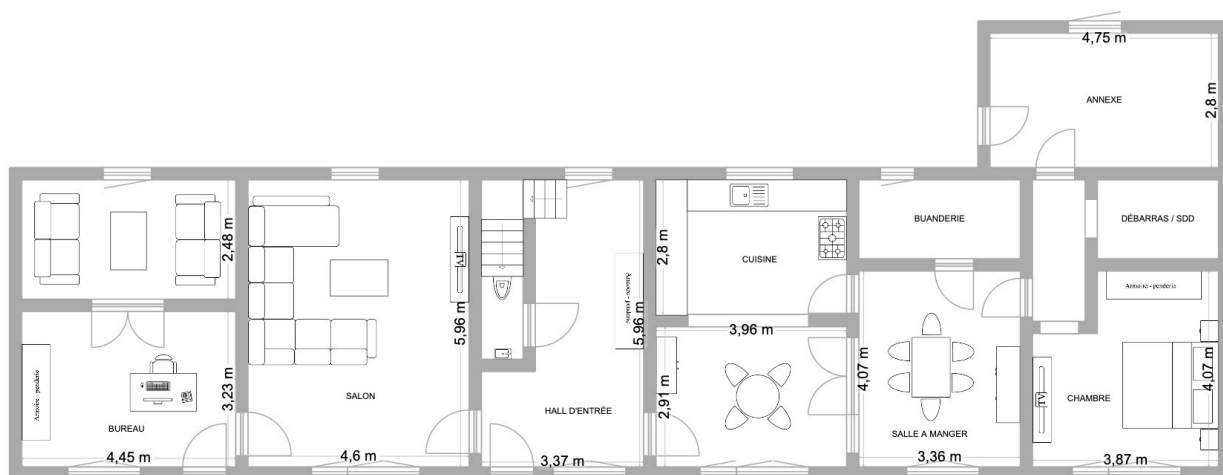
DONNÉES GÉNÉRALES ET TECHNIQUES

| | |
|--------------------------|----------------------------|
| Superficie du terrain | 1834 m ² |
| Surface habitable | 294 m ² |
| Nombre de façades | 4 façades |
| Cave | Oui |
| Nbre de garage(s) | 1 |
| Chauffage | Individuel - C.C. au gaz |
| Electricité | Oui, conforme RGIE |
| Nbre chambre(s) | 5 |
| Salle(s) de bain | 1 |
| Toilettes | 2 |
| Revenu cadastral | € 1732 |
| PEB | 224 Kwh/m ² .an |
| E Total | 69771 Kwh/m ² |
| Code unique | 20260119005736 |
| Emission CO ² | 44 kg/m ² |

PHOTOS



PASIMMO
AGENCE 1%*



Document informatif et non contractuel

PHOTOS



PHOTOS



COMPOSITION

| | Longueur | Largeur | Superficie | Revêtement | Commentaire |
|--------------------------------|----------|---------|--------------------|------------|-------------|
| Cave(-1) | | | | | |
| Cave | 0 m | 0 m | 17,6m ² | | |
| Rez-de-chaussée | | | | | |
| Garage | 0 m | 0 m | 16m ² | | |
| Hall d'entrée | 0 m | 0 m | 20,6m ² | | |
| Salon | 0 m | 0 m | 27,3m ² | | |
| Bureau | 0 m | 0 m | 14m ² | | |
| Bureau | 0 m | 0 m | 11m ² | | |
| Cuisine | 0 m | 0 m | 23,9m ² | | |
| Salle à manger | 0 m | 0 m | 16m ² | | |
| Chambre à coucher 1 | 0 m | 0 m | 15m ² | | |
| Débarras | 0 m | 0 m | 4,2m ² | | |
| Buanderie | 0 m | 0 m | 6,7m ² | | |
| Annexe | 0 m | 0 m | 14,7m ² | | |
| Toilette 1 | 0 m | 0 m | 1,2m ² | | |
| Premier étage | | | | | |
| Hall de nuit | 0 m | 0 m | 24,9m ² | | |
| Chambre à coucher 2 | 0 m | 0 m | 15,2m ² | | |
| Chambre à coucher 3 | 0 m | 0 m | 31m ² | | |
| Chambre à coucher 4 | 0 m | 0 m | 18,2m ² | | |
| Chambre à coucher 5 | 0 m | 0 m | 17,7m ² | | |
| Salle de bains 1 | 0 m | 0 m | 15,7m ² | | |
| Hall de nuit | 0 m | 0 m | 17m ² | | |
| Aménagements extérieurs | | | | | |

| | | | | | |
|---------|-----|-----|------------------|--|--|
| Atelier | 0 m | 0 m | 31m ² | | |
|---------|-----|-----|------------------|--|--|

PHOTOS

