

**PASIMMO SNC**



Code unique :

**250 000 €**

Hurlevent 53 - 5540 Hastière

Maison



125 m<sup>2</sup>



272 m<sup>2</sup>



1



2

## DESCRIPTION

PASIMMO AGENCE 1% vous présente ce superbe chalet construit en 2023 sur un terrain de 2 ares 72 et implanté au calme dans le Domaine Hurlevent. Qu'il s'agisse d'une habitation résidentielle ou pour profiter les week-ends, ce chalet de 125m<sup>2</sup> habitables est idéal. Découvrez un environnement cosy et confortable ainsi que d'excellentes performances énergétiques. Dès l'entrée, vous serez séduit par une véranda moderne, qui dessert à la fois le séjour et la très jolie petite terrasse, lieu paisible pour profiter d'un moment de détente. Le rez-de-chaussée accueille un séjour lumineux de 25 m<sup>2</sup> ouvert sur une cuisine équipée de 13m<sup>2</sup>, une salle de douche avec toilette et un petit débarras complète ce niveau. À l'étage, un espace entièrement ouvert avec une chambre et un espace d'eau moderne et élégant. \_ Châssis PVC double vitrage ; \_ Électricité conforme ; \_ Chauffage central au GAZ ; \_ Poêle à pellets PALAZZETTI installé dans le séjour ; \_ Cuisine entièrement équipée \_ Portail électrique & parking À l'extérieur, vous profiterez d'une jolie terrasse, d'un car-port, d'un petit abris de jardin et d'une petite pergola couverte pour profiter des longues soirées d'été. Une construction de 2018, fonctionnelle et très bien située, au calme. À visiter sans tarder avec Loik Crabeck au 0491/91.59.63 \_\_\_\_ "Prix indicatif sous réserve d'acceptation des propriétaires" \*Honoraires d'agence à charge du vendeur. \* 1% HTVA soit 1,21% TVAC avec un minimum de 2.500€ HTVA soit 3.025€ TVAC.

## DONNÉES GÉNÉRALES ET TECHNIQUES

Superficie du terrain	272 m <sup>2</sup>
Surface habitable	125 m <sup>2</sup>
Nombre de façades	4 façades
État du bien	Parfait état
Parking(s) Extérieur	1
Chauffage	Individuel - C.C. au gaz
Electricité	Oui, conforme RGIE
Cuisine	Équipée
Nbre chambre(s)	1
Salle(s) de bain	2
Toilettes	2
Revenu cadastral	€ 312
Année de Construction	+/- 2023



# PHOTOS

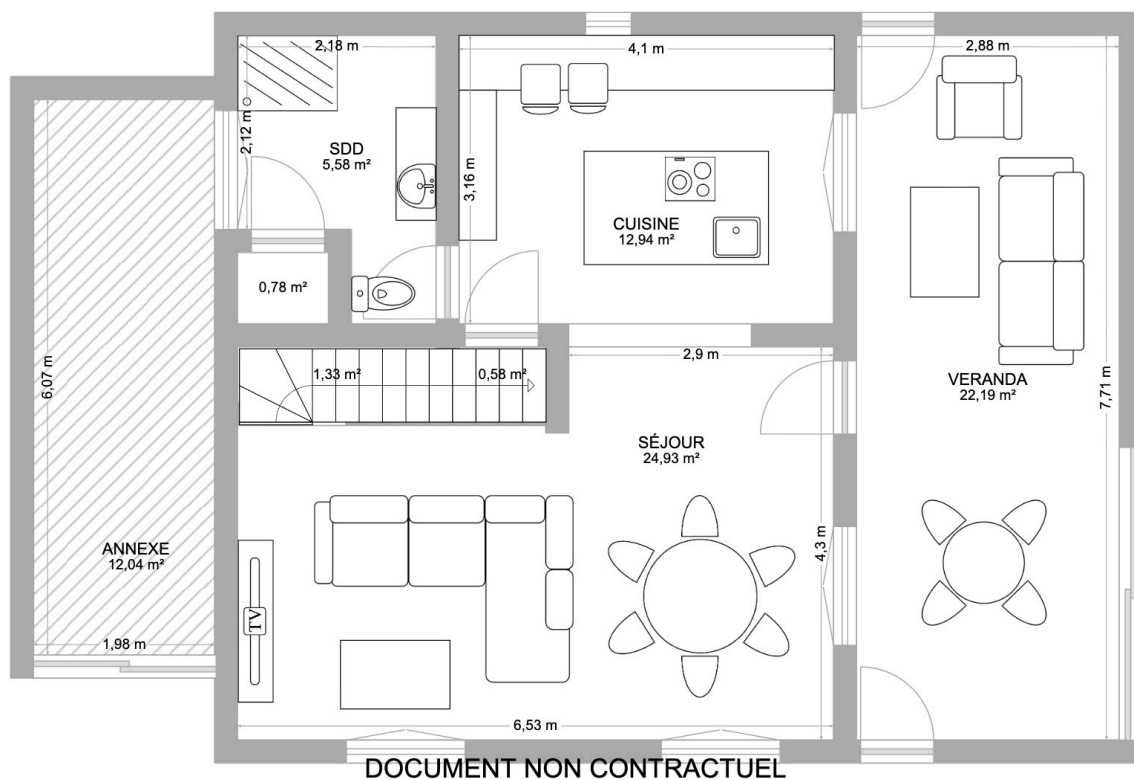


PASIMMO  
AGENCE 1%\*



# PHOTOS

## PLAN REZ DE CHAUSSEE





# PHOTOS



# COMPOSITION

	Longueur	Largeur	Superficie	Revêtement	Commentaire
<b>Rez-de-chaussée</b>					
Veranda	0 m	0 m	23m <sup>2</sup>		
Living	0 m	0 m	25m <sup>2</sup>		
Cuisine	0 m	0 m	13m <sup>2</sup>		
Salle de bains 1	0 m	0 m	7m <sup>2</sup>		
Toilette 1	0 m	0 m	0m <sup>2</sup>		
Annexe	0 m	0 m	12m <sup>2</sup>		
<b>Premier étage</b>					
Chambre à coucher 1	0 m	0 m	33m <sup>2</sup>		
Salle de bains 2	0 m	0 m	8,5m <sup>2</sup>		
Toilette 2	0 m	0 m	0m <sup>2</sup>		



# PHOTOS

