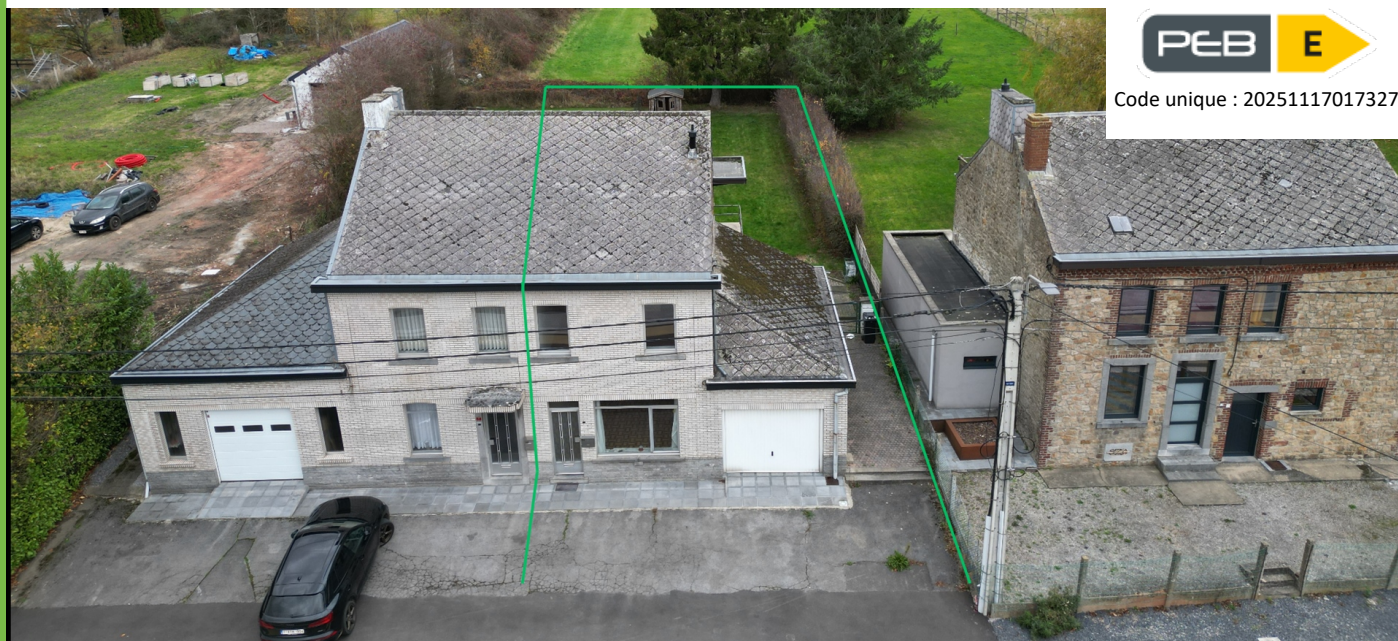


PASIMMO SNC



186 000 €

Rue du Grand Étang 64 - 5070 Fosses-La-Ville

Maison



100 m²



655 m²



2

1

DESCRIPTION

PASIMMO AGENCE 1%* vous présente cette maison 2 chambres avec jardin et garage à rénover de 100 m² habitables, située à Fosses-La-Ville. Ce bien offre un cadre de vie agréable sur une parcelle de 6 ares 55 avec une vue sur la campagne. Cette maison se compose comme suit : Au rez-de-chaussée, le séjour de 26,7 m², ensuite on retrouve une cuisine de 13,6 m², et à sa droite se situe une salle de douche équipée d'un WC, d'un évier et d'un espace prévu pour les machines à laver de 5,7 m². À l'étage, le palier dessert sur la gauche une pièce pouvant faire office de bureau de 8,6m², ainsi qu'un dressing de 3,3m². Sur la droite, deux chambres sont accessibles. l'une de 14,3 m² et la seconde de 17,6 m². Le hall de nuit de 5,6 m² dispose d'une trappe avec un escalier escamotable menant au grenier. Depuis le bureau, un escalier permet d'accéder directement au jardin avec accès à la rue. Le garage de 27 m² abrite la chaudière de marque Viessmann datant de 2022, le boiler ainsi qu'une cuve à mazout. À découvrir rapidement avec Didier van MALE au 0475/476.149. "Prix indicatif sous réserve d'acceptation" *Honoraires d'agence à charge du vendeur. * 1% HTVA soit 1,21% TVAC avec un minimum de 2.500€ HTVA soit 3.025€ TVAC.

DONNÉES GÉNÉRALES ET TECHNIQUES

Superficie du terrain	655 m ²
Surface habitable	100 m ²
Nombre de façades	2 façades
État du bien	A rénover
Nbre de garage(s)	1
Parking(s) Extérieur	2
Chauffage	Individuel - C.C. au mazout
Electricité	Oui, non-conforme RGIE
Cuisine	Armoires et appareils
Nbre chambre(s)	2
Salle(s) de douche	1
Toilettes	1
Revenu cadastral	€ 530
PEB	367 Kwh/m ² .an
E Total	46322 Kwh/m ²
Code unique	20251117017327
Emission CO ²	91 kg/m ²

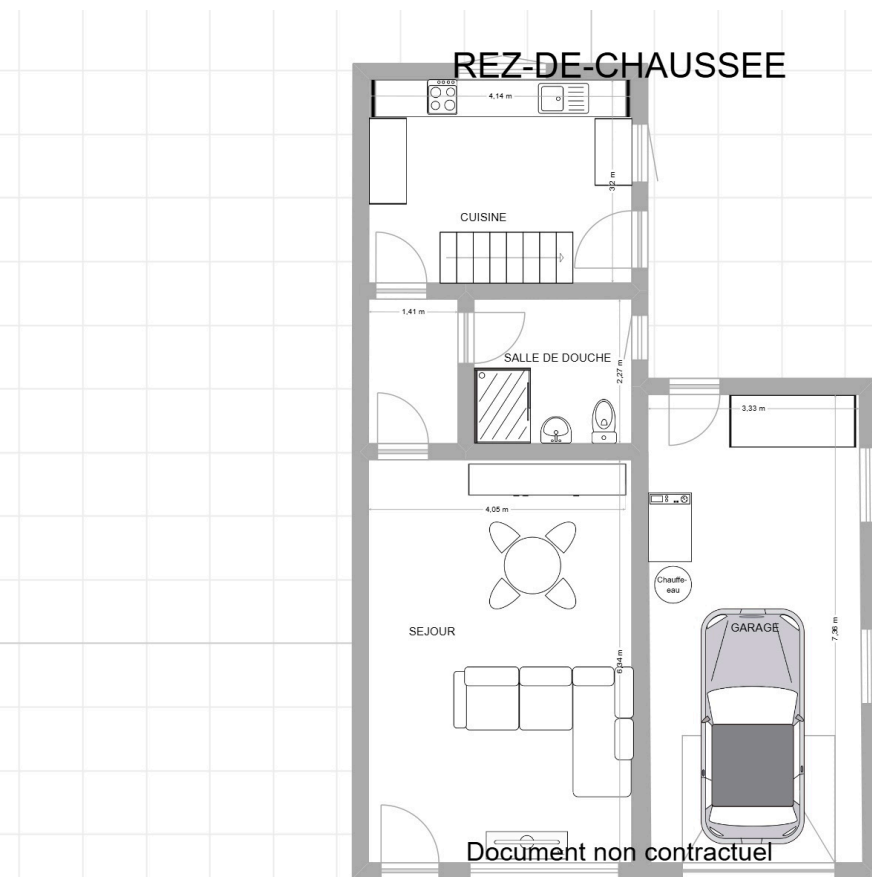
PHOTOS



PASIMMO
AGENCE 1%*



PHOTOS



1 m. 1/69 ème.



PHOTOS



COMPOSITION

	Longueur	Largeur	Superficie	Revêtement	Commentaire
Rez-de-chaussée					
Living	0 m	0 m	26,7m ²		
Cuisine	0 m	0 m	13,6m ²		
Salle de douche	0 m	0 m	5,7m ²		
Garage	0 m	0 m	27m ²		
Grenier					
Grenier	0 m	0 m	26m ²		
Premier étage					
Hall de nuit	0 m	0 m	5,6m ²		
Bureau	0 m	0 m	8,6m ²		
Chambre à coucher 1	0 m	0 m	14,3m ²		
Chambre à coucher 2	0 m	0 m	17,6m ²		

PHOTOS

