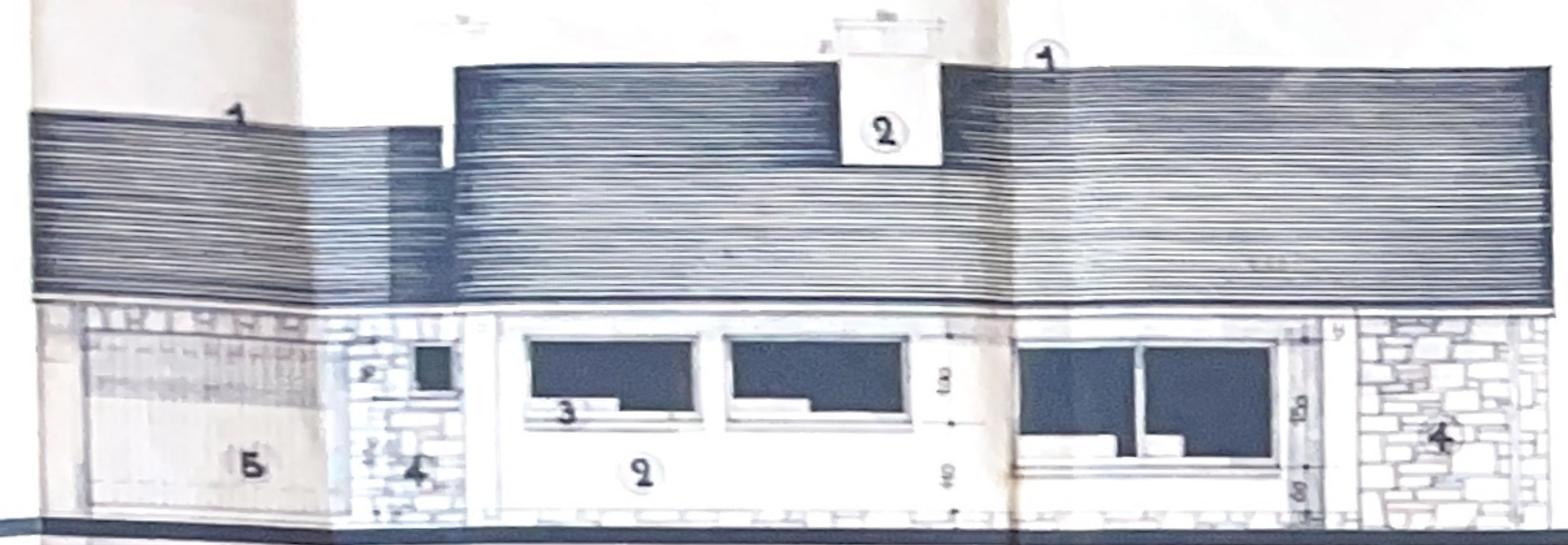
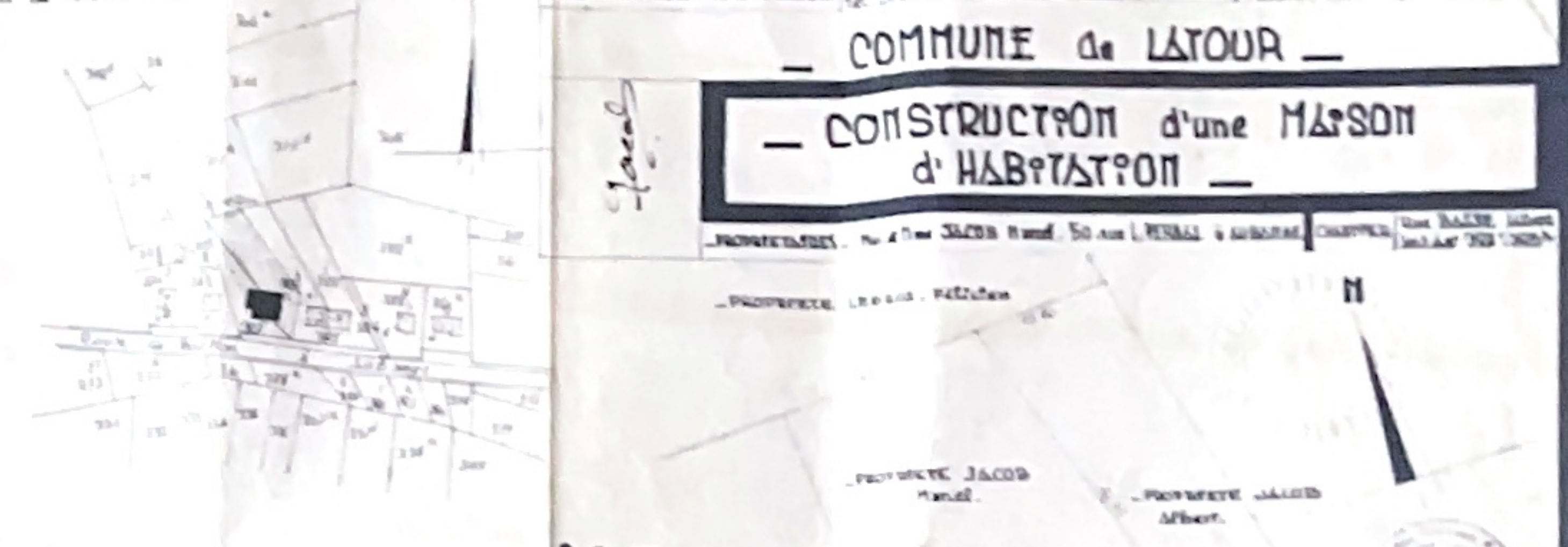


— COMMUNE de LATOUR —

— CONSTRUCTION d'une MAISON
 d'HABITATION —



— FACADE de RUE —

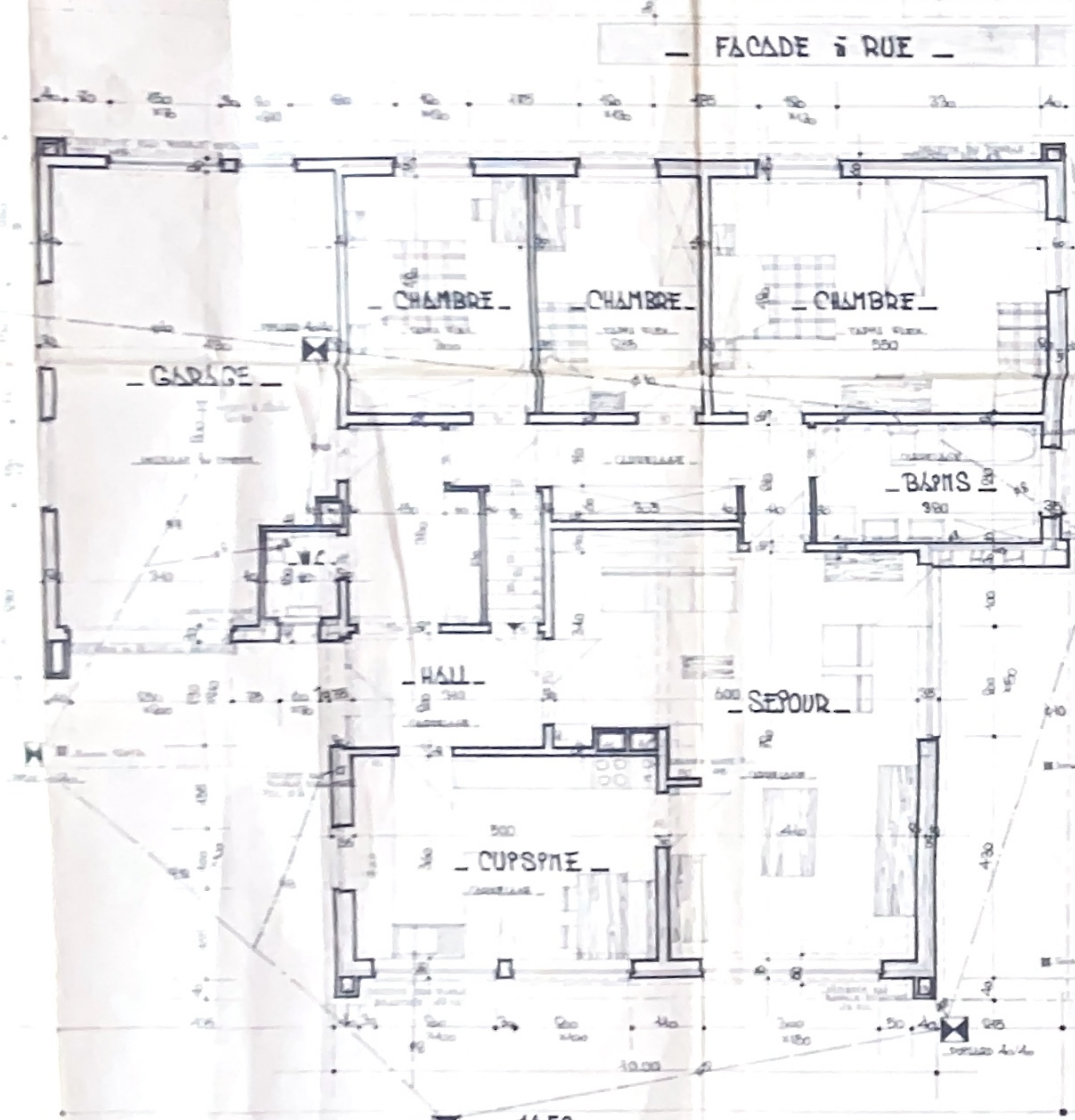
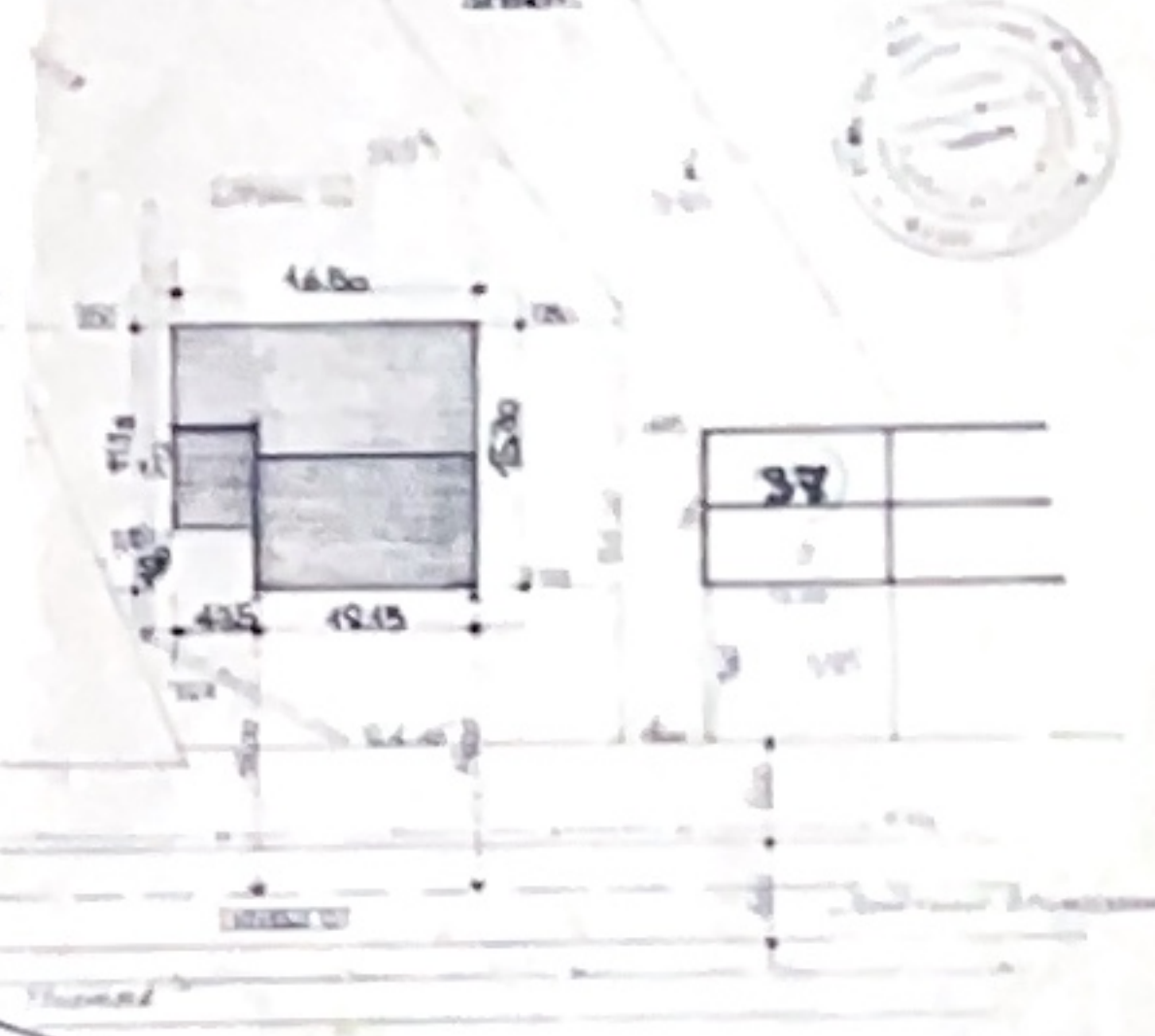


— FACADE ARRIERE —

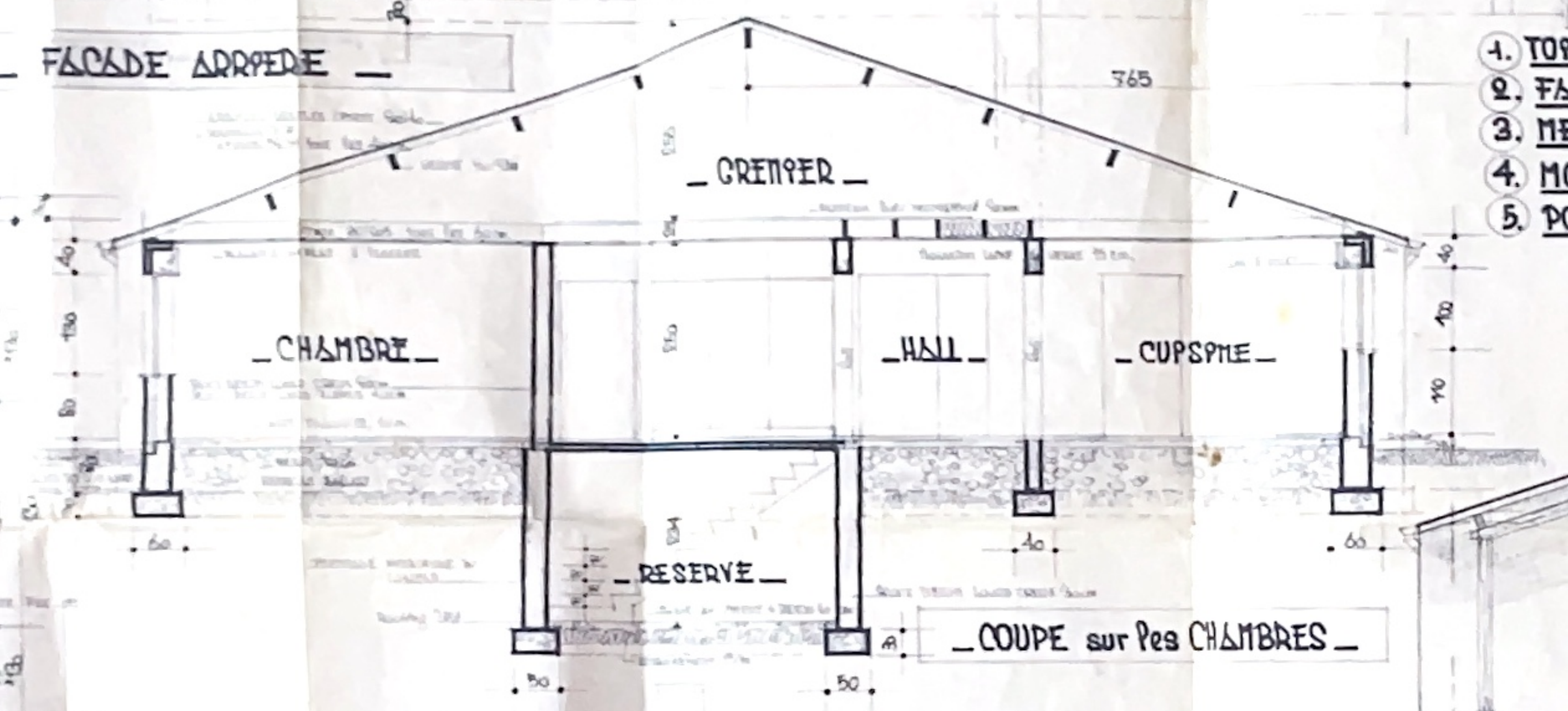
— MATERIAUX — — PLAN d'IMPLANTATION —

1. TOITURE : ardoise abrite format 30x40, ton bleu foncé incorporé dans la masse.
2. FACADES : caillots gris, ton blanc cassé de jaune.
3. MENUISERIES EXTERIEURES : ton brun foncé.
4. MOELLONAGE DEBRUTI : calcaire sintmartin, pour souligner le C.V. des fenêtres et joints pleins de ton rocaille naturelle.
5. PORTE de GARAGE : métallique, baccinée, ton gris perle.

échelle 2mm/m



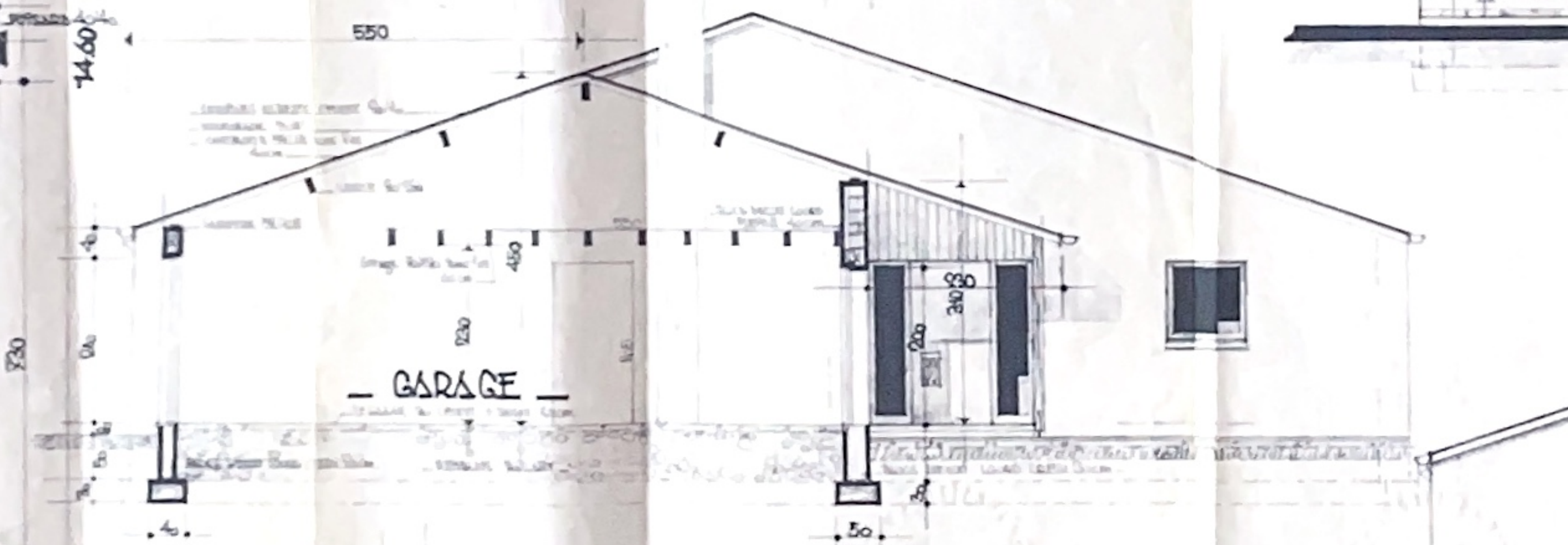
— PLAN du REZ. de CHAUSSEE — échelle 2cm/m



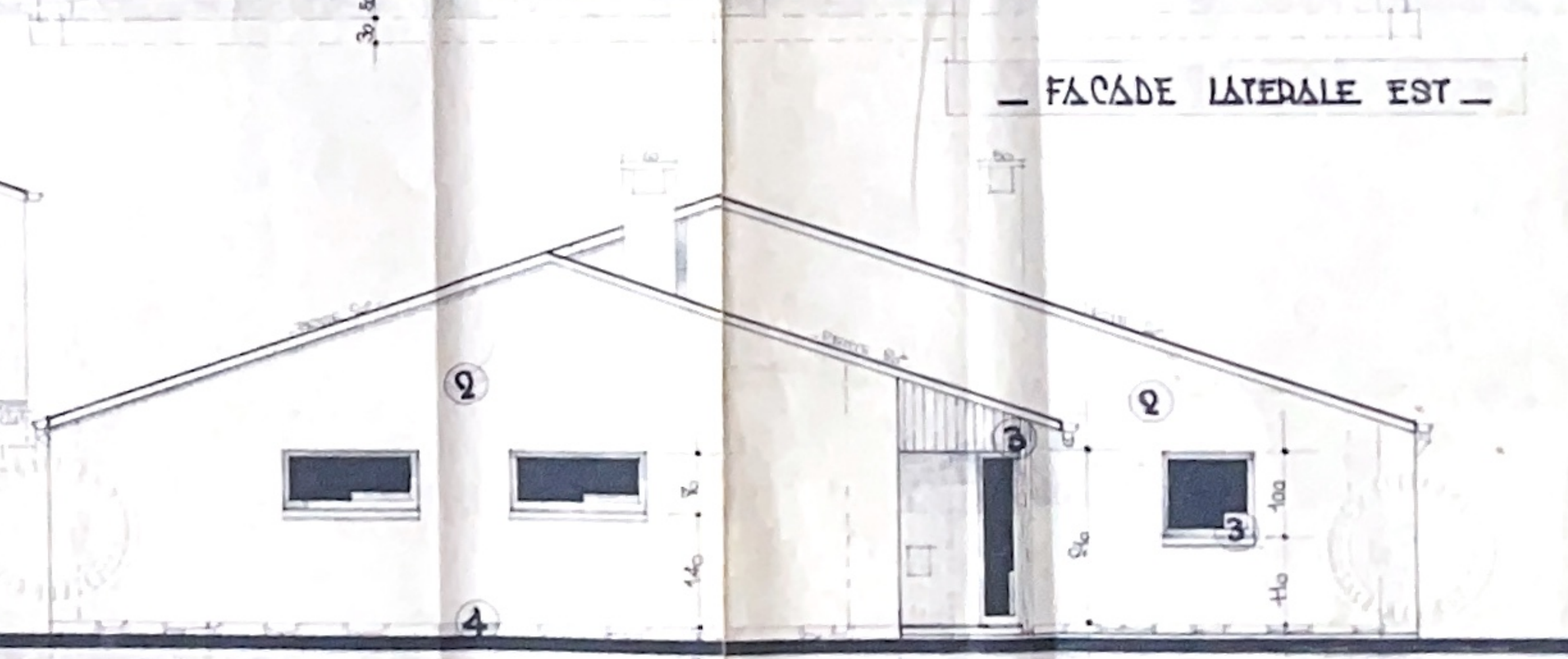
— COUPE sur les CHAMBRES —



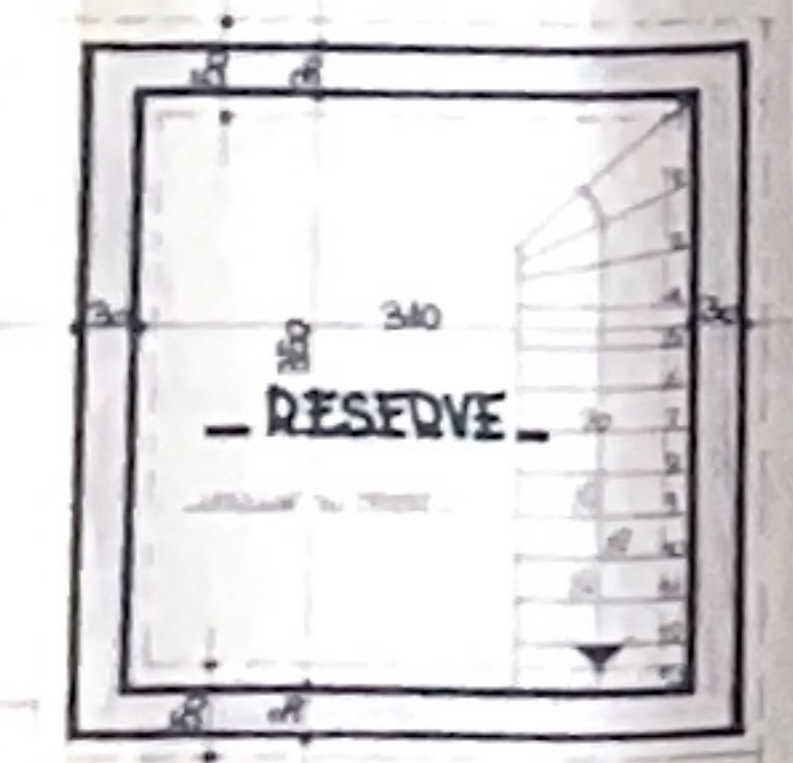
— FACADE LATERALE EST —



— COUPE sur le GARAGE —



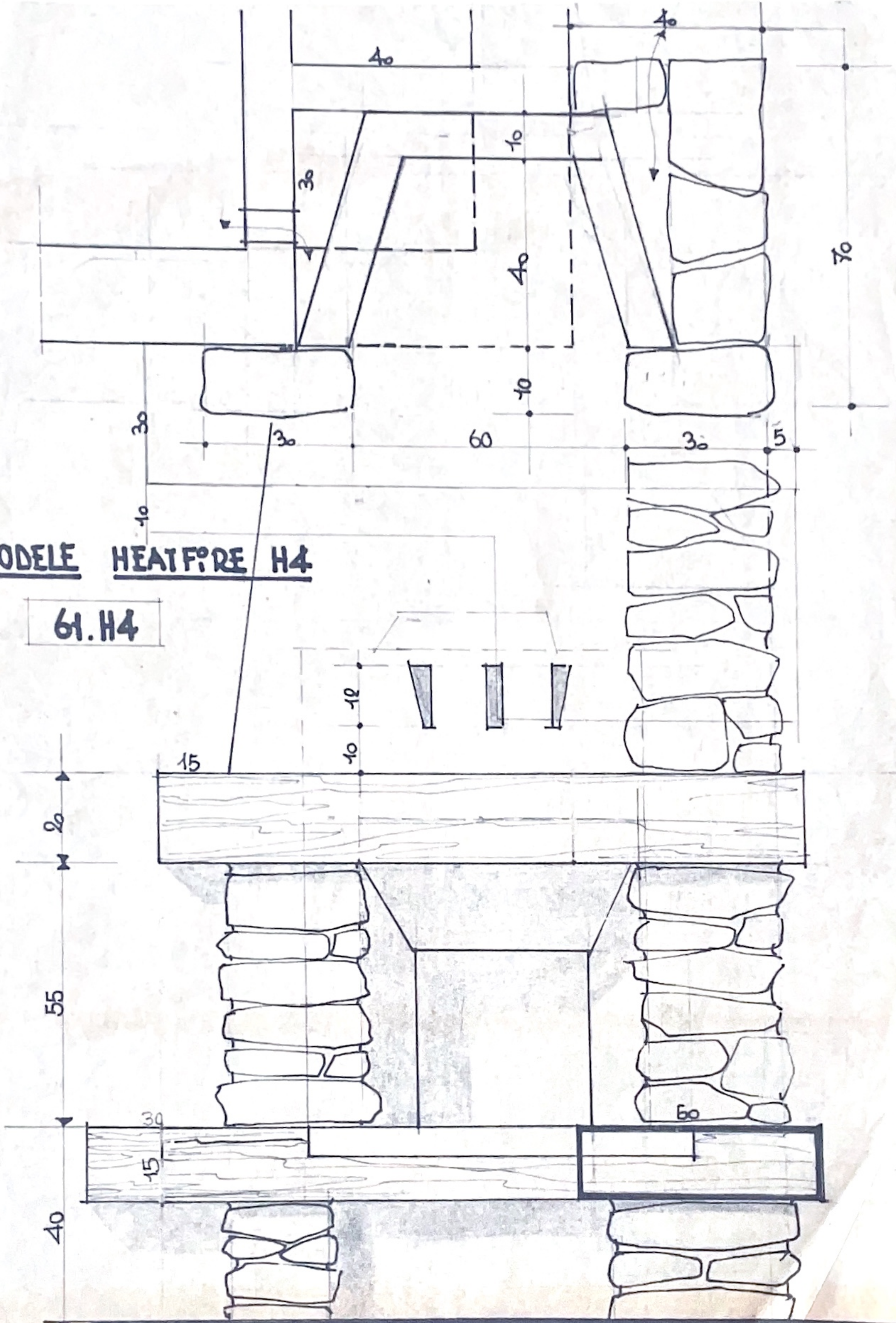
— FACADE LATERALE OUEST —



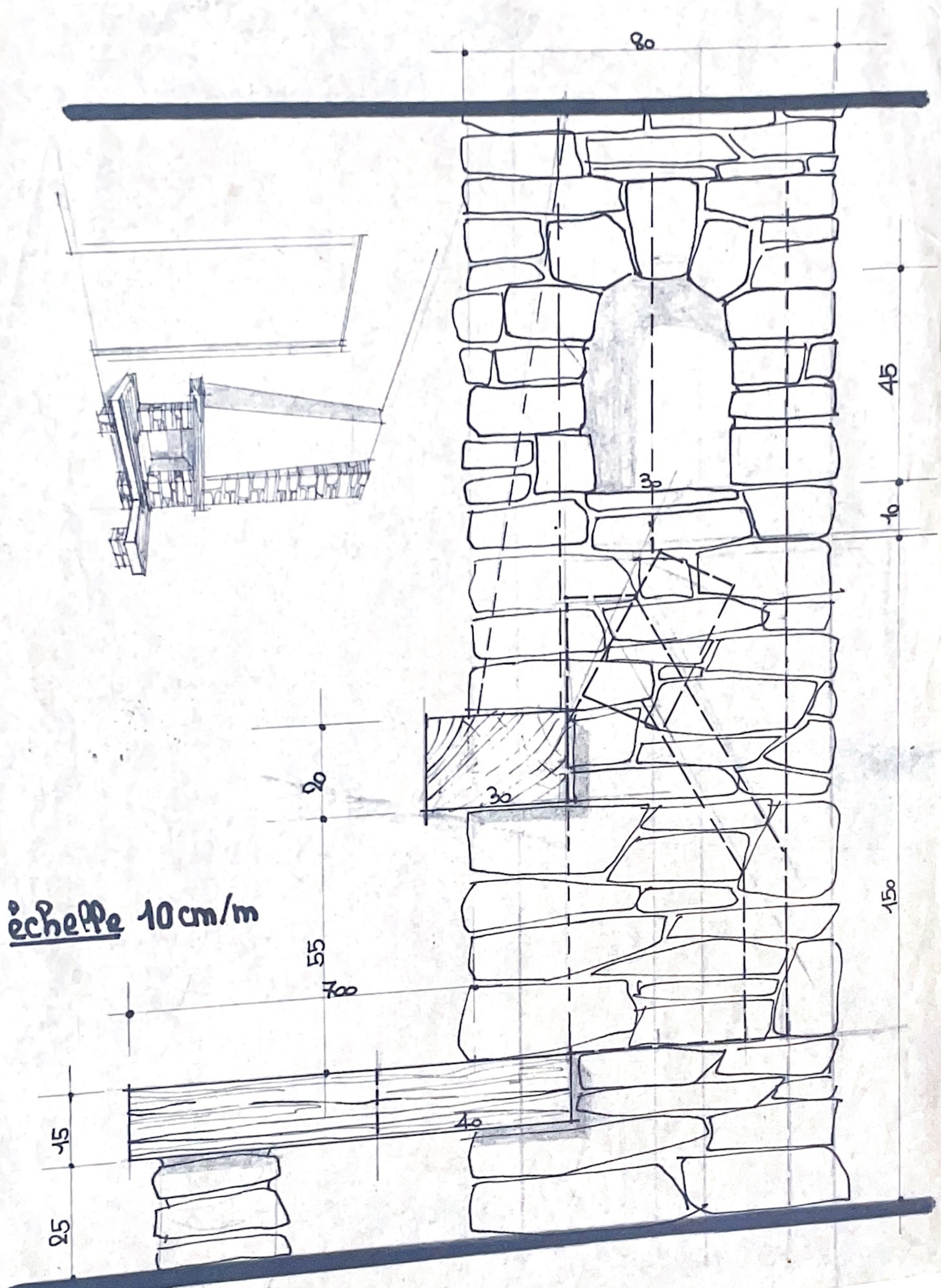
— PLAN du SOUS-SOL —

MODELE HEAT FIRE H4

61.H4



échelle 10cm/m

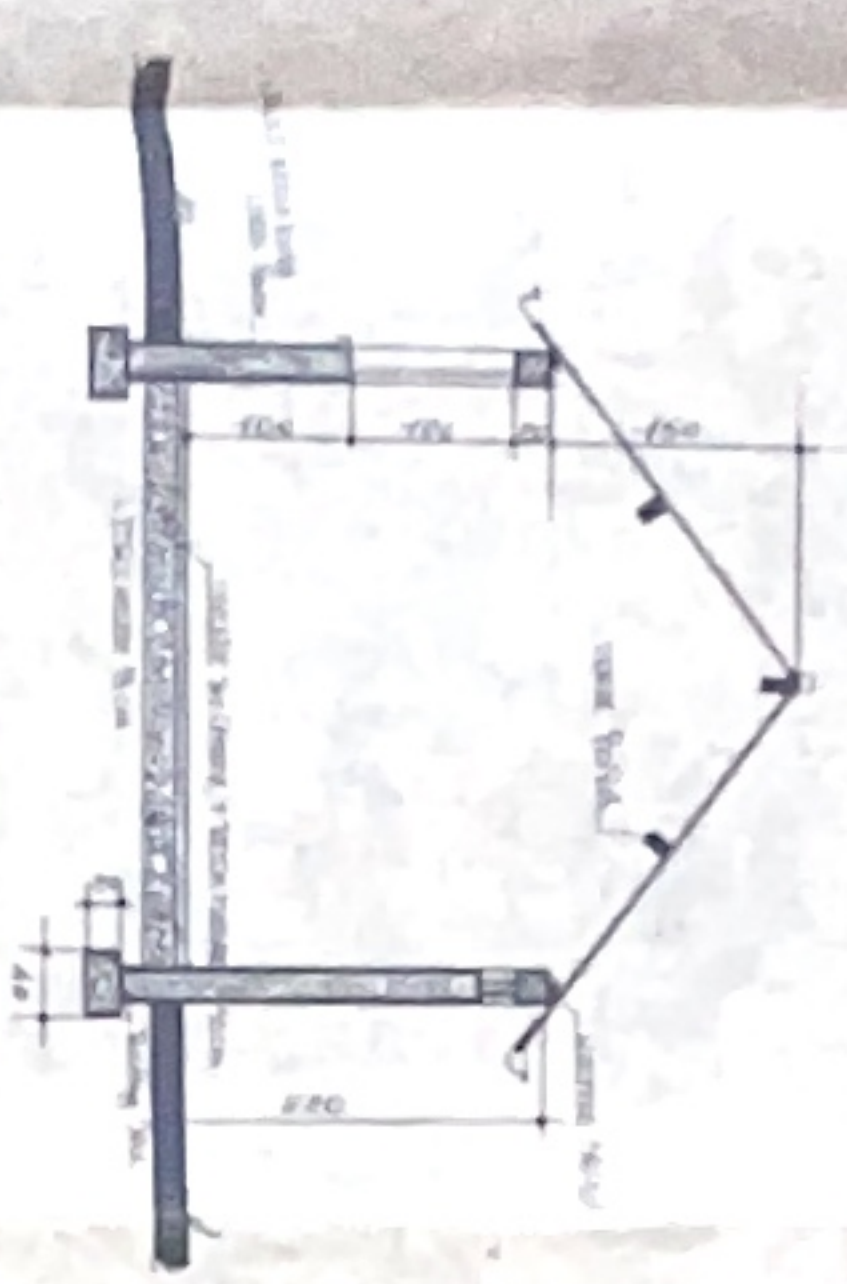


CONSTRUCTION d'un POULAILLER

DATE / Janvier 76
 Plan d'axe Nord 31° 30' 00"
 ou 31° 30' 00" LATOUR.

MATERIAUX

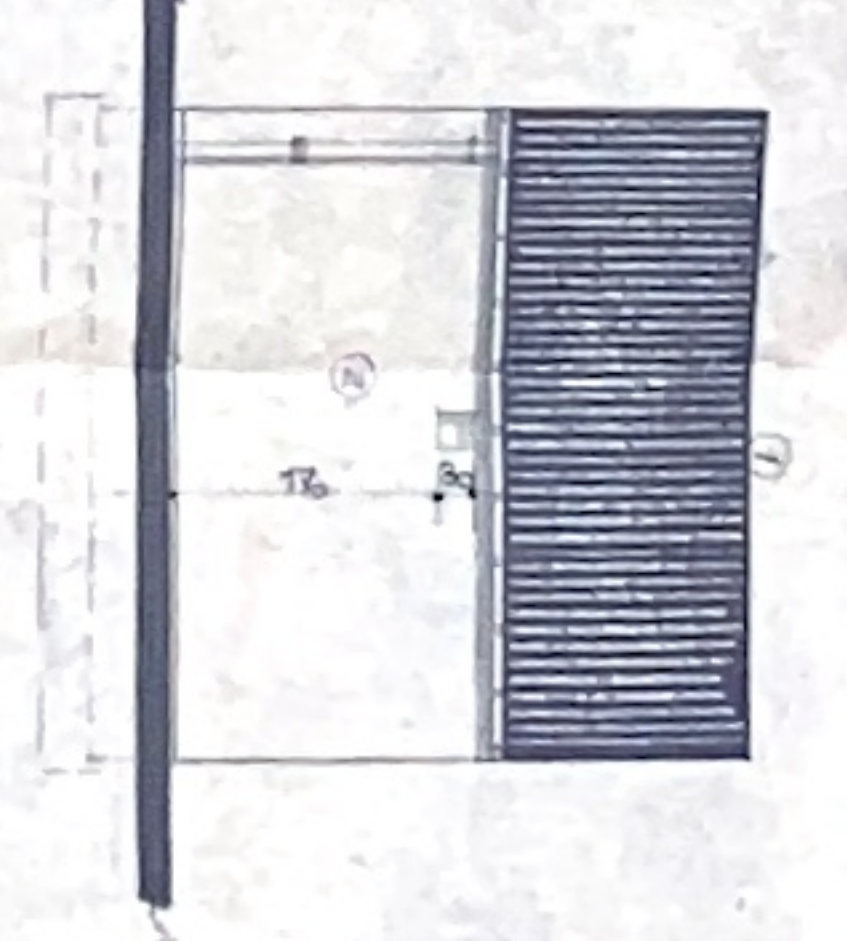
1. TOITURE : ardoise ciment coulé sur bois.
2. FAÇADES : crépi grossier fin (sur liège blanc) sur liège coulé sur bois.
3. MENUISERIES EXTERIEURES : peinte en blanc.
4. SOUBASSEMENT : pavé sur couche hydraulique.



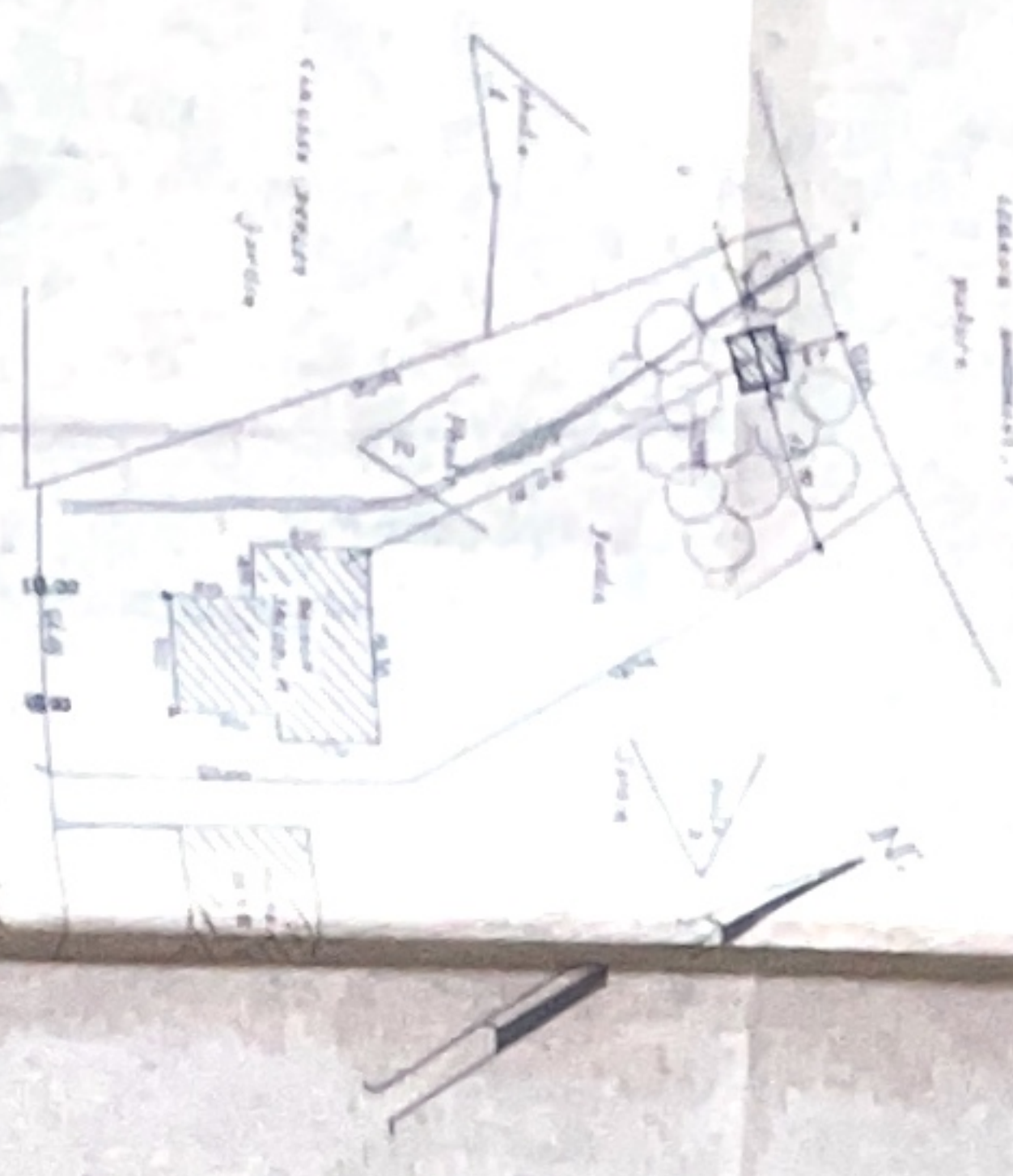
COUPE TRANSVERSALE



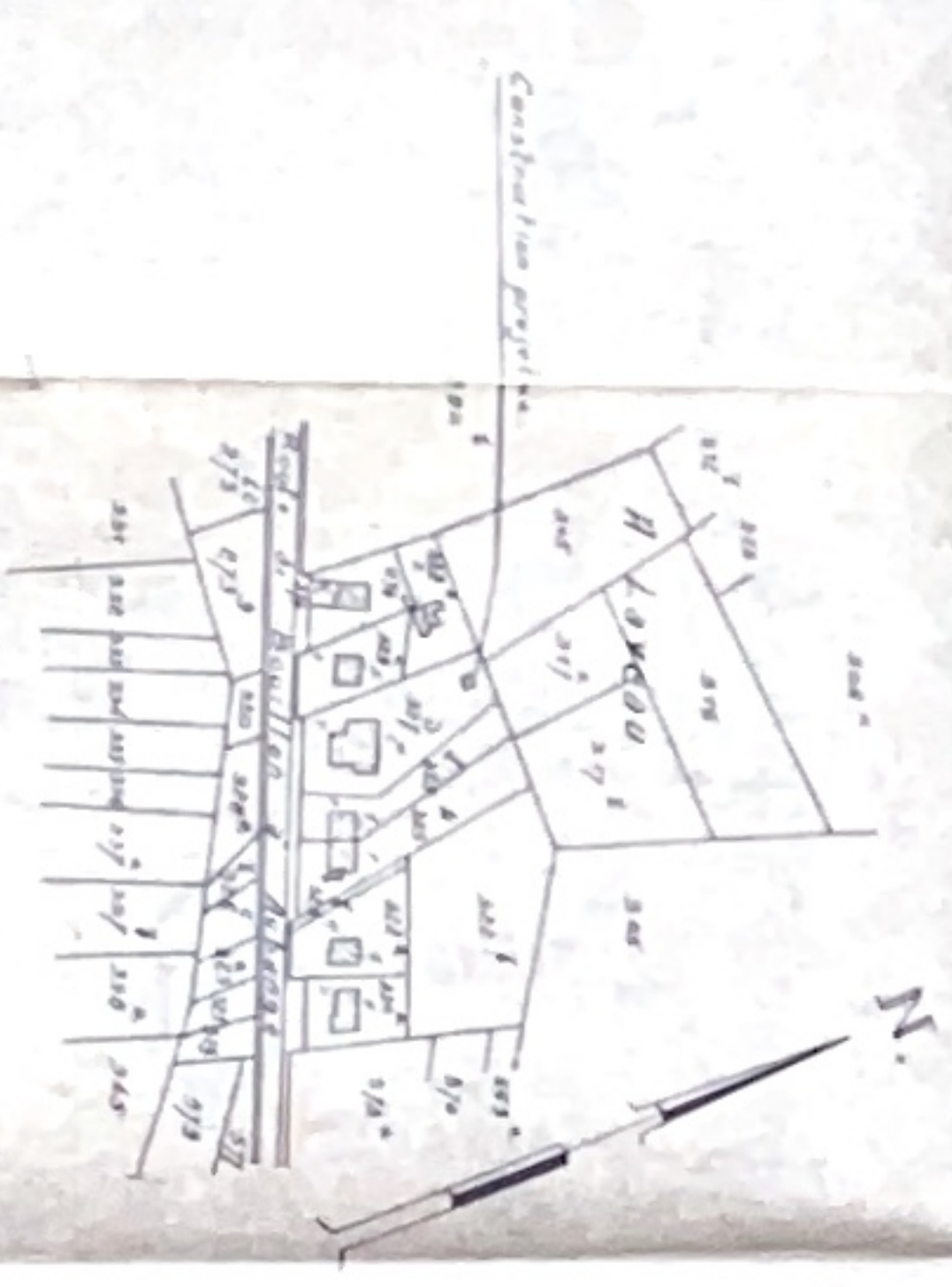
FAÇADE SUD



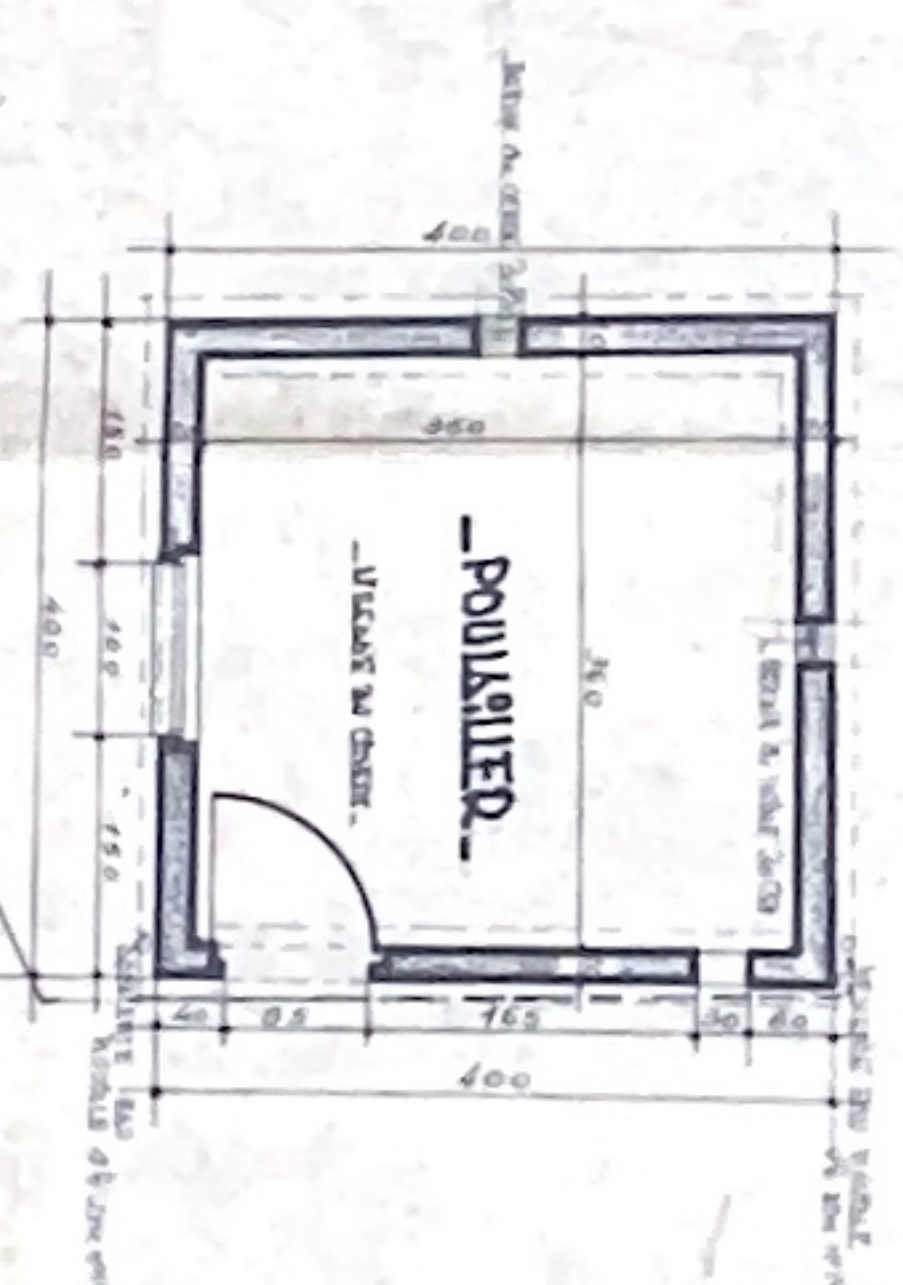
FAÇADE NORD



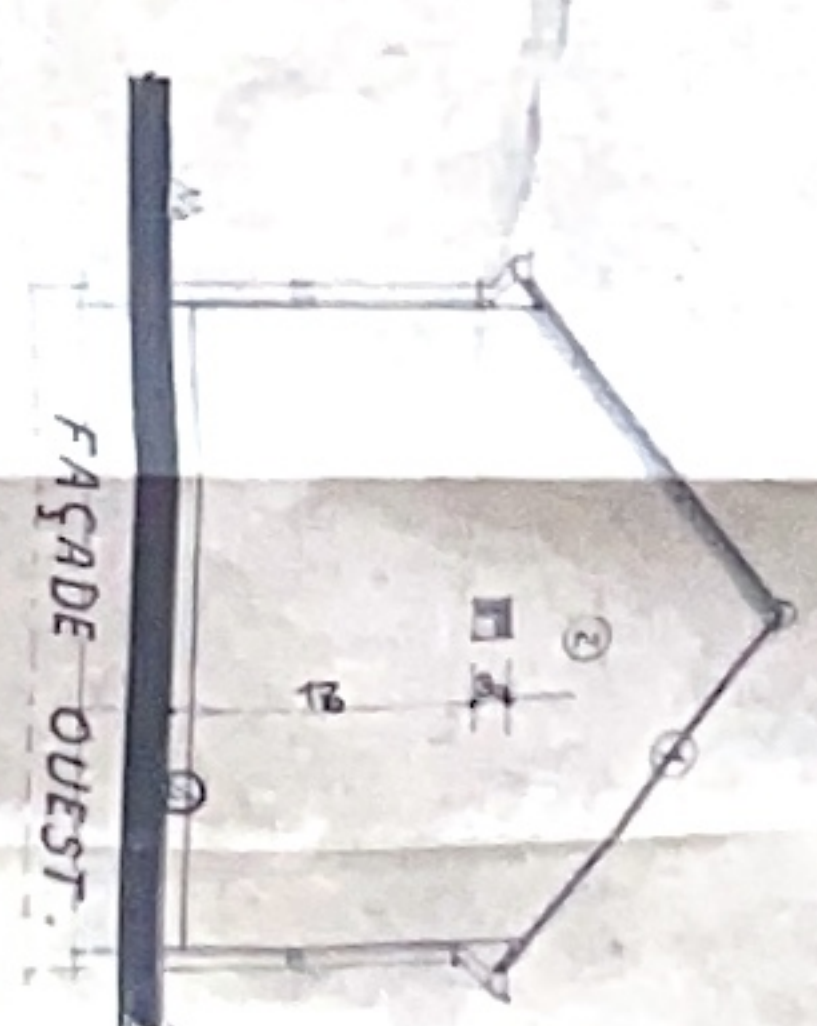
IMPLANTATION
 Echelle 1/500



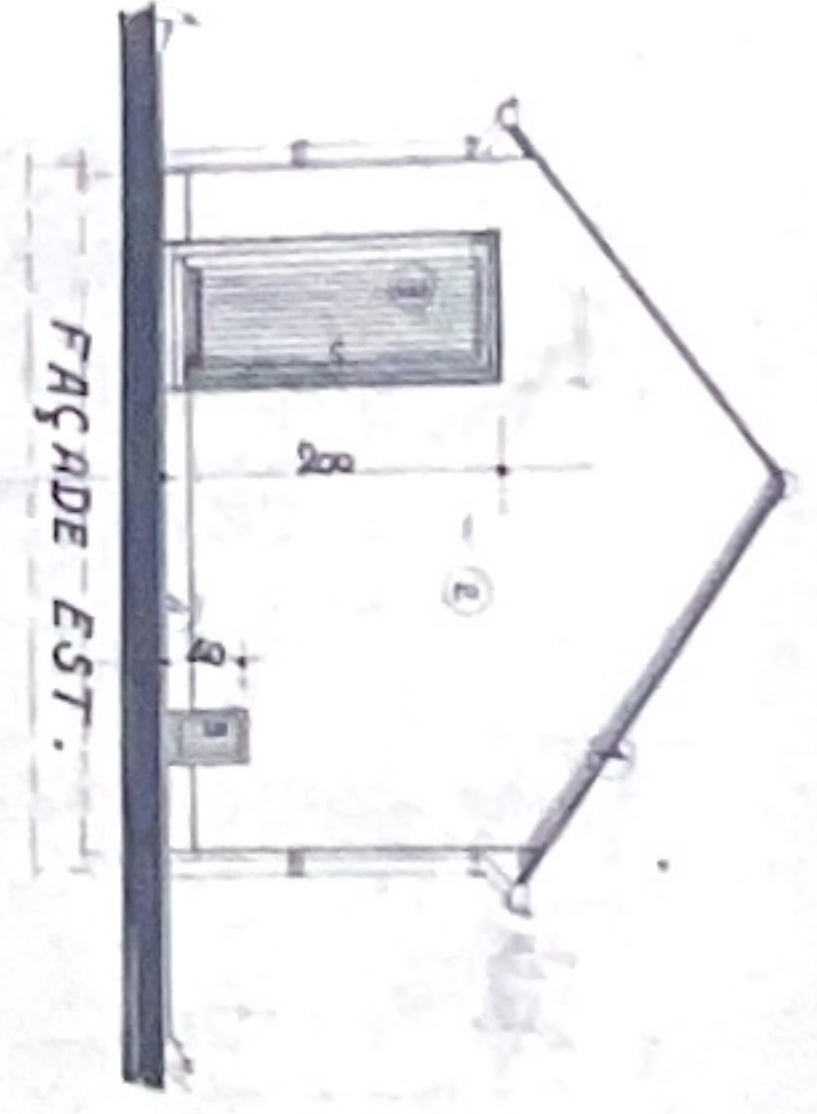
EXTRAIT CADASTRAL
 Echelle 1/2500



PLAN du POULAILLER



FAÇADE OUEST



FAÇADE EST

FAÇADE OUEST
 FAÇADE EST
 Echelle 2cm/m