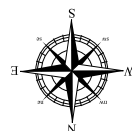
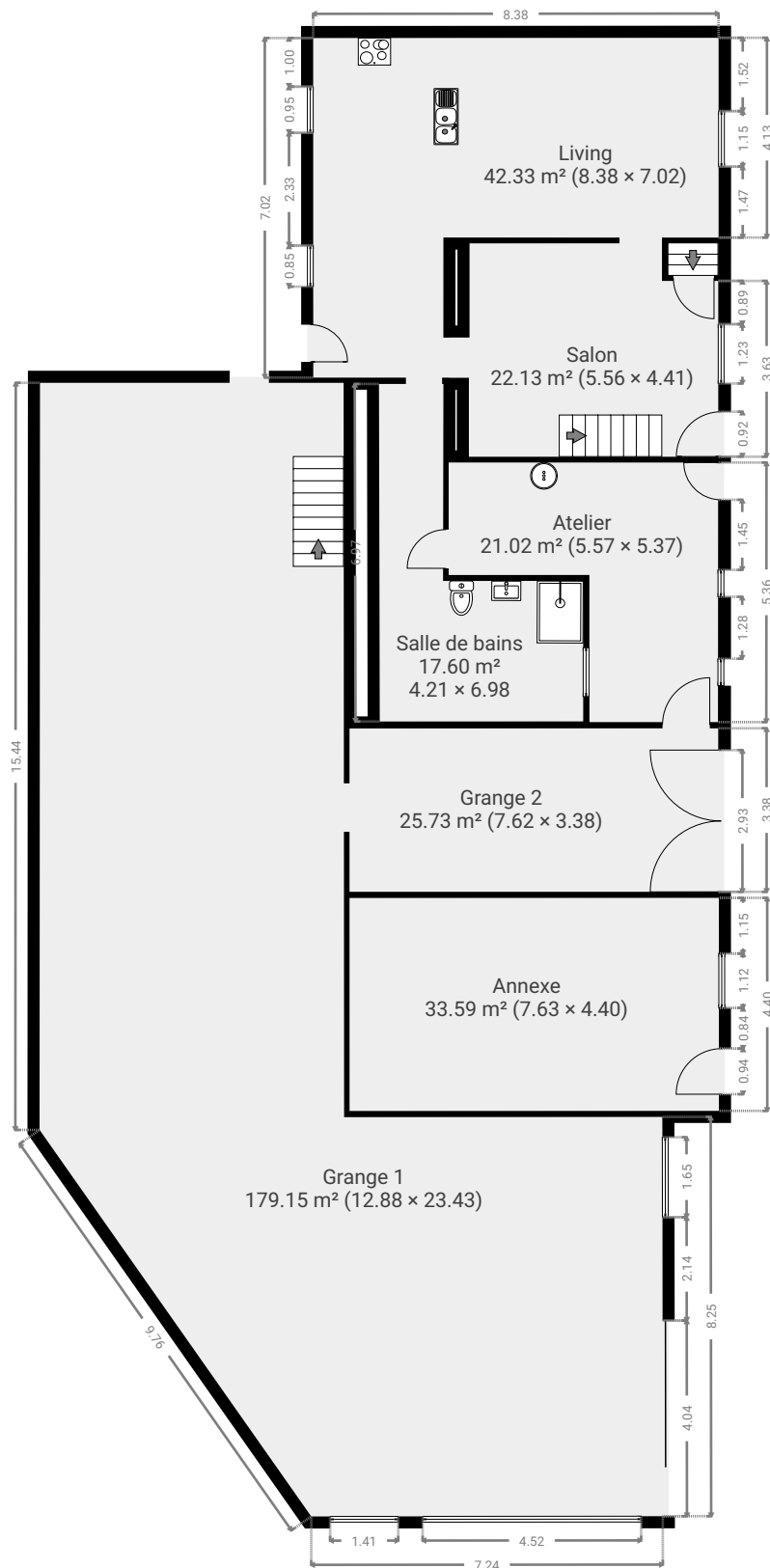


s28987

CRÉÉ LE
2026-01-21

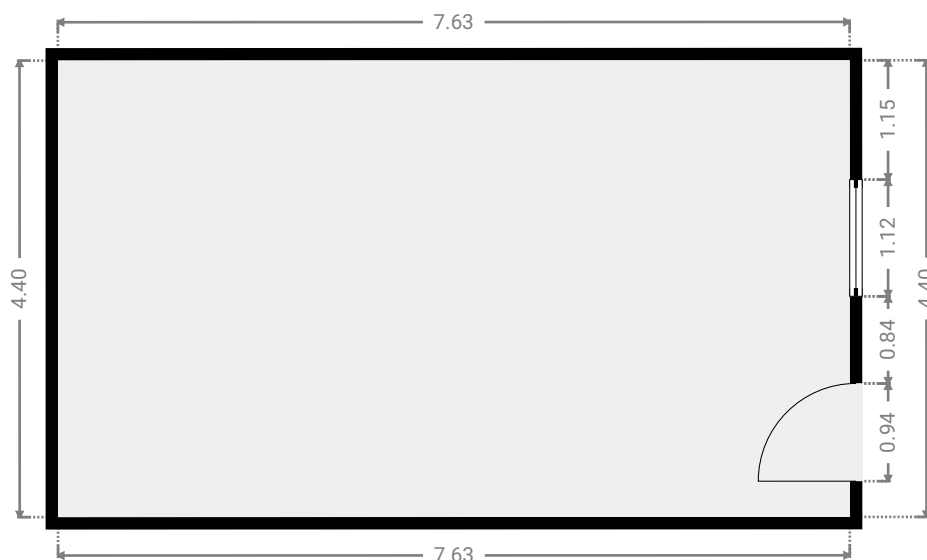
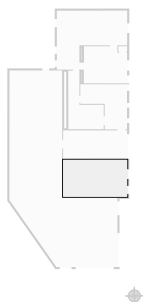
Surface totale 596.56 m ²	Étages 4	Pièces 19	Salle de bains 1
--	--------------------	---------------------	----------------------------

▼ Rez-de-chaussée

SURFACE TOTALE : 342.17 m² • SURFACE HABITABLE : 342.17 m² • PIÈCES : 8

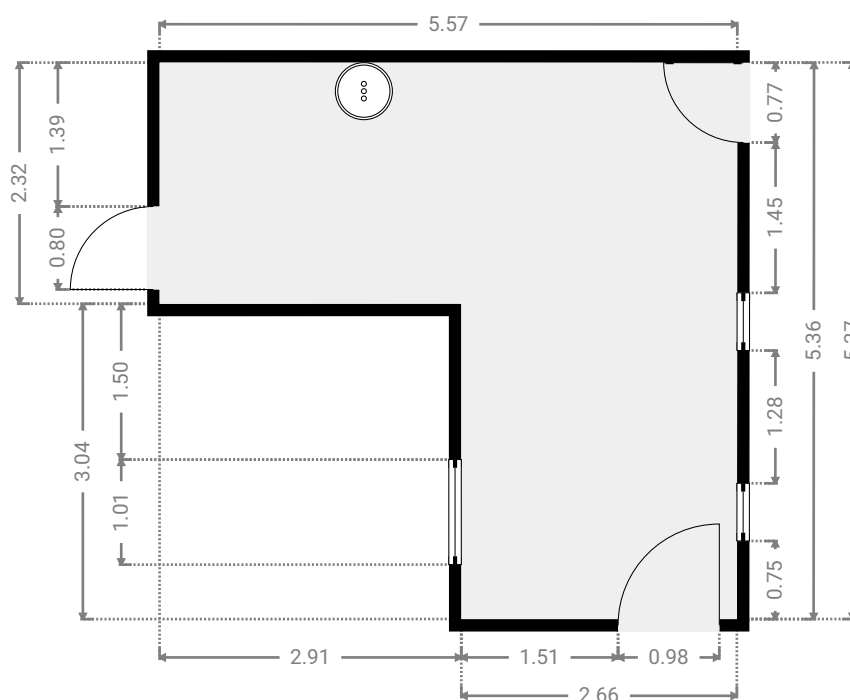
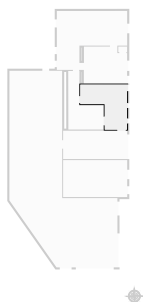
▼ **Annexe**
Rez-de-chaussée

LARGEUR : 7.63 m • LONGUEUR : 4.40 m
SURFACE : 33.59 m² • PÉRIMÈTRE : 24.07 m



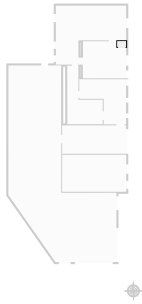
▼ **Atelier**
Rez-de-chaussée

LARGEUR : 5.57 m • LONGUEUR : 5.37 m
SURFACE : 21.02 m² • PÉRIMÈTRE : 21.86 m



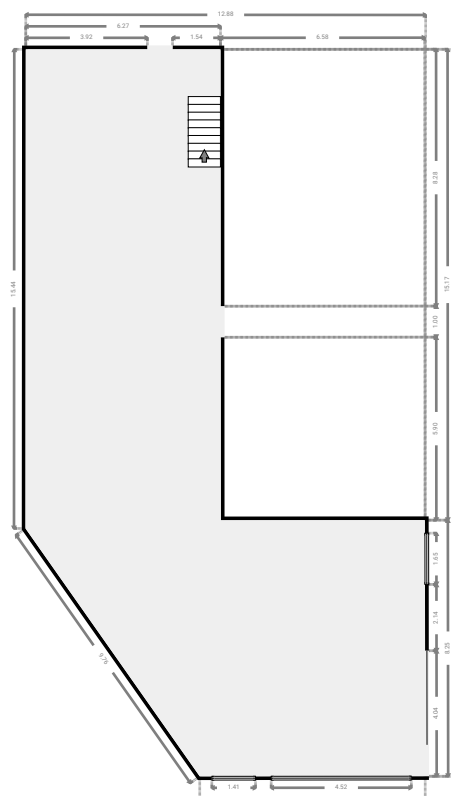
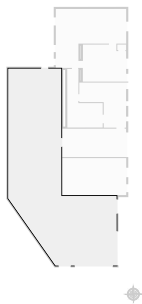
▼ **Escalier 1**
Rez-de-chaussée

LARGEUR : 1.04 m • LONGUEUR : 0.66 m
SURFACE : 0.69 m² • PÉRIMÈTRE : 3.40 m



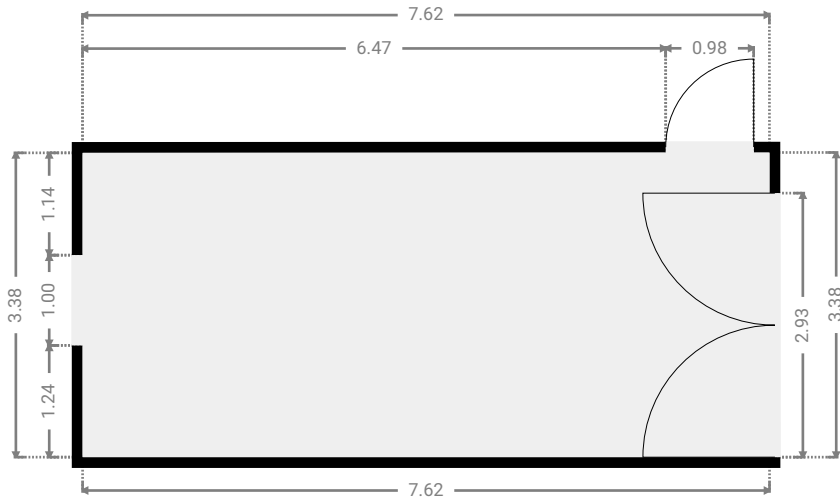
▼ **Grange 1**
Rez-de-chaussée

LARGEUR : 12.88 m • LONGUEUR : 23.43 m
SURFACE : 179.15 m² • PÉRIMÈTRE : 68.74 m



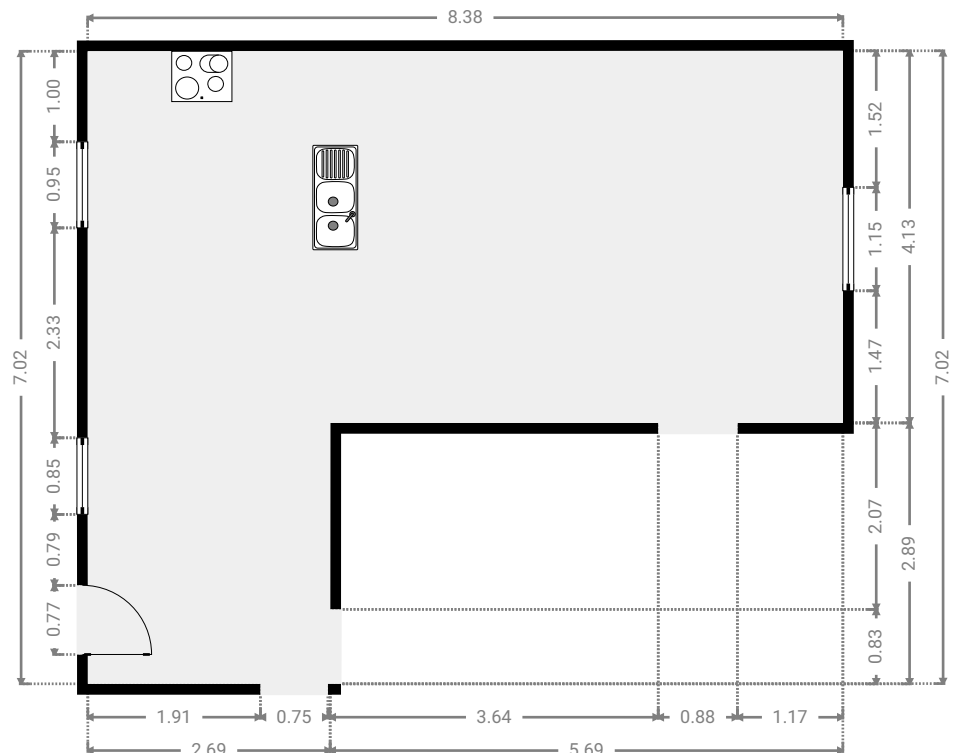
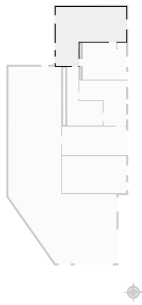
▼ **Grange 2**
Rez-de-chaussée

LARGEUR : 7.62 m • LONGUEUR : 3.38 m
SURFACE : 25.73 m² • PÉRIMÈTRE : 21.99 m



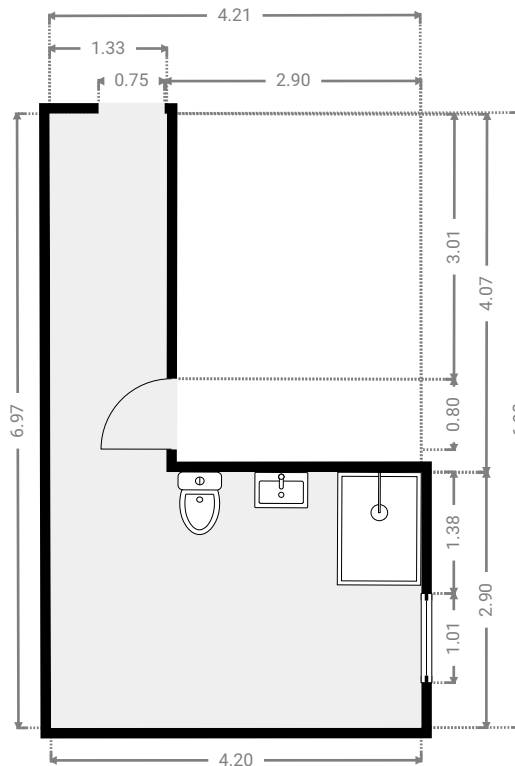
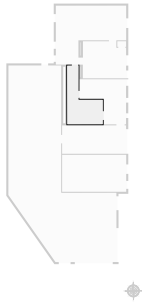
▼ **Living**
Rez-de-chaussée

LARGEUR : 8.38 m • LONGUEUR : 7.02 m
SURFACE : 42.33 m² • PÉRIMÈTRE : 30.79 m



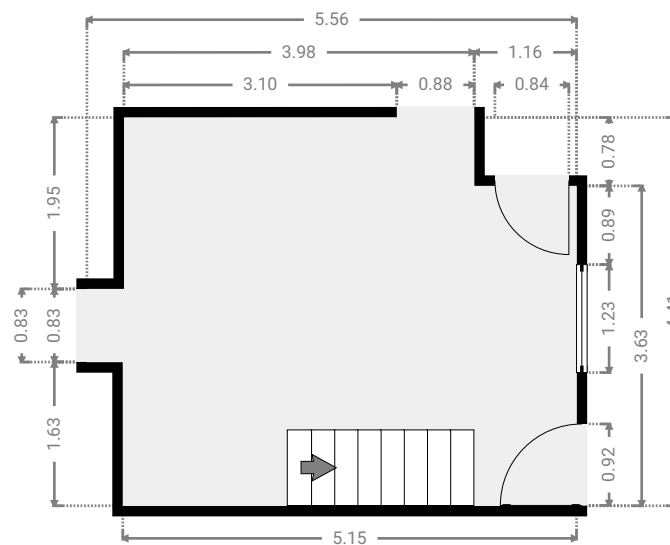
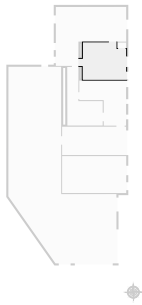
▼ **Salle de bains**
Rez-de-chaussée

LARGEUR : 4.21 m • LONGUEUR : 6.98 m
SURFACE : 17.60 m² • PÉRIMÈTRE : 22.38 m



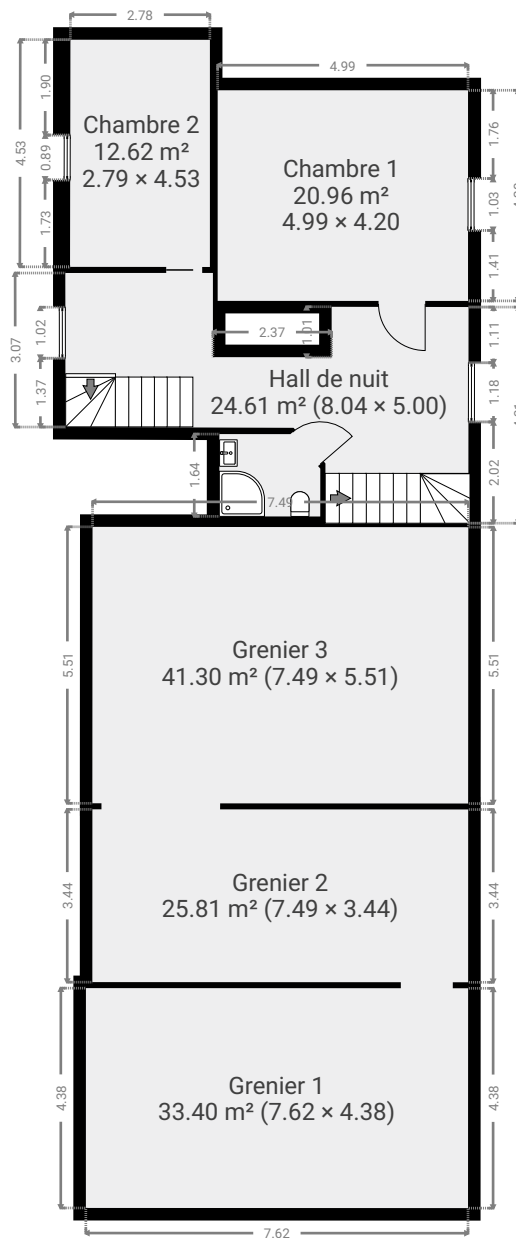
▼ **Salon**
Rez-de-chaussée

LARGEUR : 5.56 m • LONGUEUR : 4.41 m
SURFACE : 22.13 m² • PÉRIMÈTRE : 19.94 m



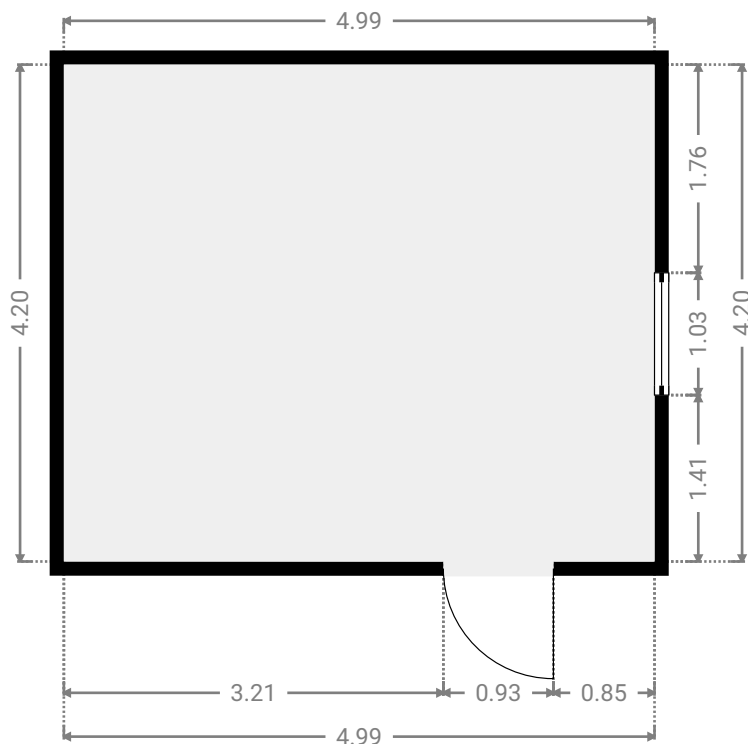
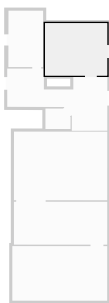
▼ **1er étage**

SURFACE TOTALE : 161.72 m² • SURFACE HABITABLE : 161.72 m² • PIÈCES : 7



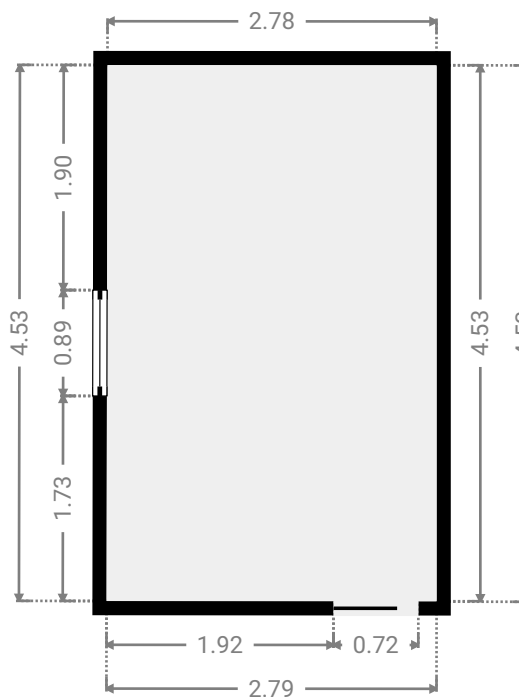
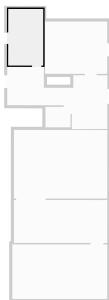
▼ **Chambre 1**
1er étage

LARGEUR : 4.99 m • LONGUEUR : 4.20 m
SURFACE : 20.96 m² • PÉRIMÈTRE : 18.38 m



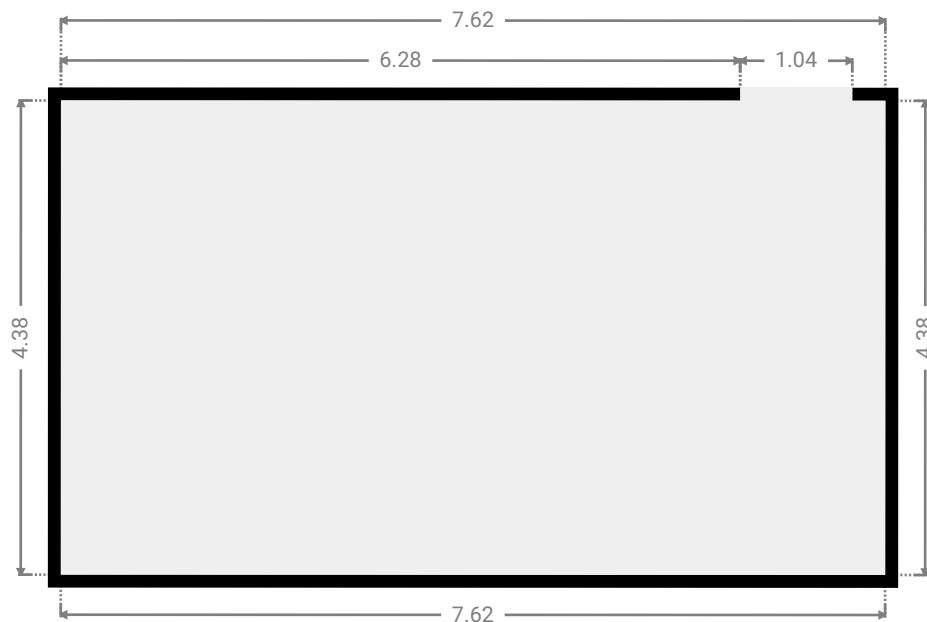
▼ **Chambre 2**
1er étage

LARGEUR : 2.79 m • LONGUEUR : 4.53 m
SURFACE : 12.62 m² • PÉRIMÈTRE : 14.63 m



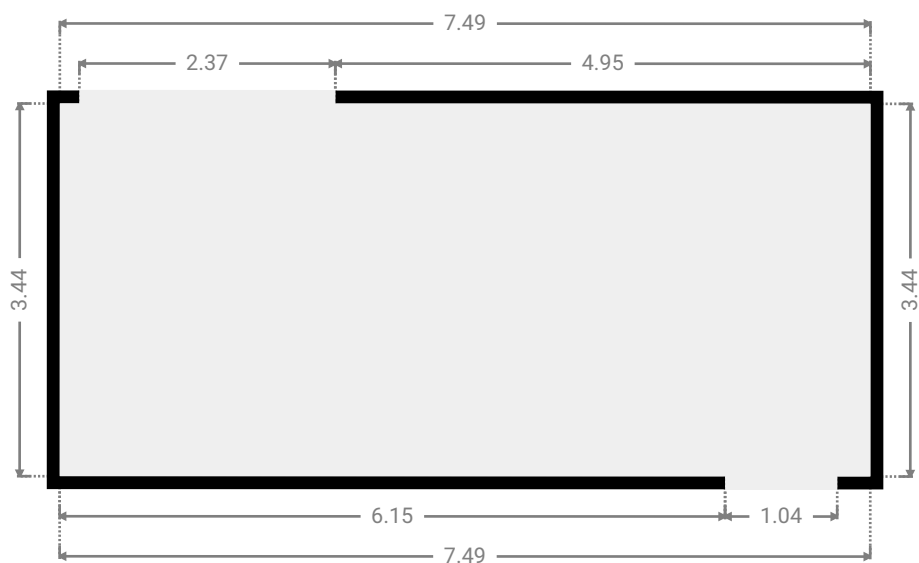
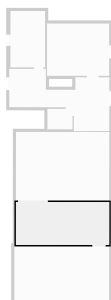
▼ **Grenier 1**
1er étage

LARGEUR : 7.62 m • LONGUEUR : 4.38 m
SURFACE : 33.40 m² • PÉRIMÈTRE : 24.01 m

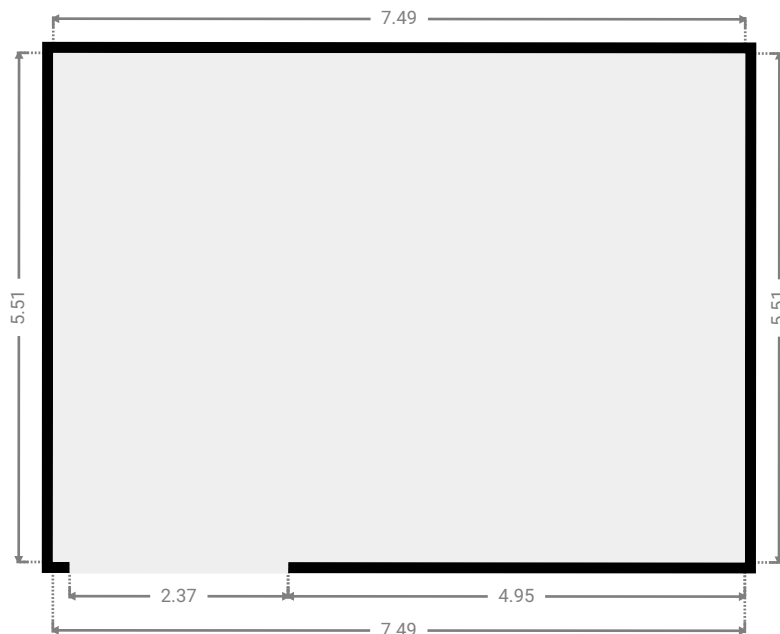
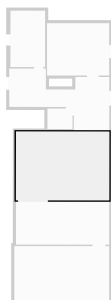


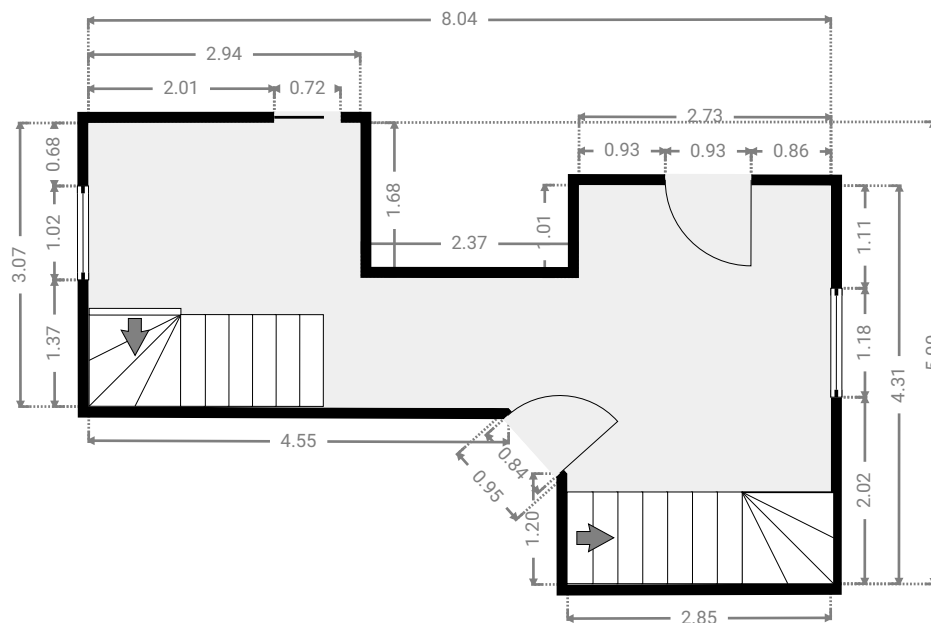
▼ **Grenier 2**
1er étage

LARGEUR : 7.49 m • LONGUEUR : 3.44 m
SURFACE : 25.81 m² • PÉRIMÈTRE : 21.88 m



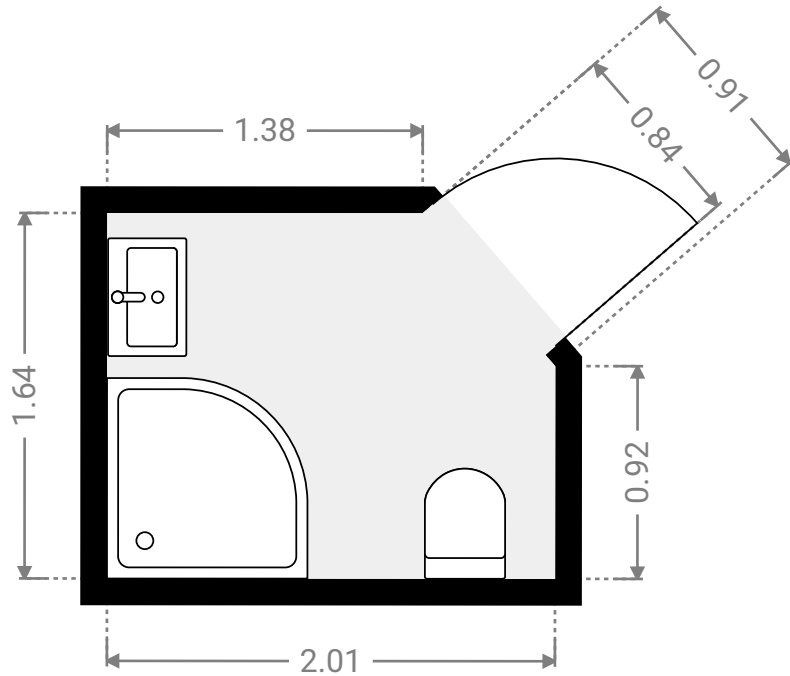
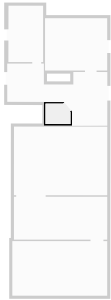
▼ Grenier 3
 1er étage

 LARGEUR : 7.49 m • LONGUEUR : 5.51 m
 SURFACE : 41.30 m² • PÉRIMÈTRE : 26.01 m

▼ Hall de nuit
 1er étage

 LARGEUR : 8.04 m • LONGUEUR : 5.00 m
 SURFACE : 24.61 m² • PÉRIMÈTRE : 27.65 m


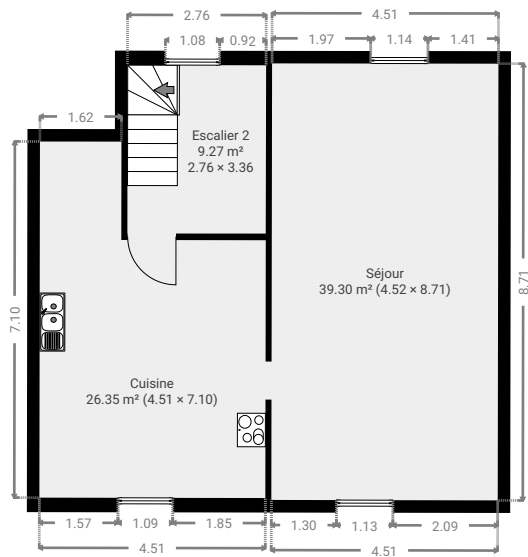
▼ **Salle de douche**
1er étage

LARGEUR : 2.01 m • LONGUEUR : 1.64 m
SURFACE : 3.10 m² • PÉRIMÈTRE : 6.93 m



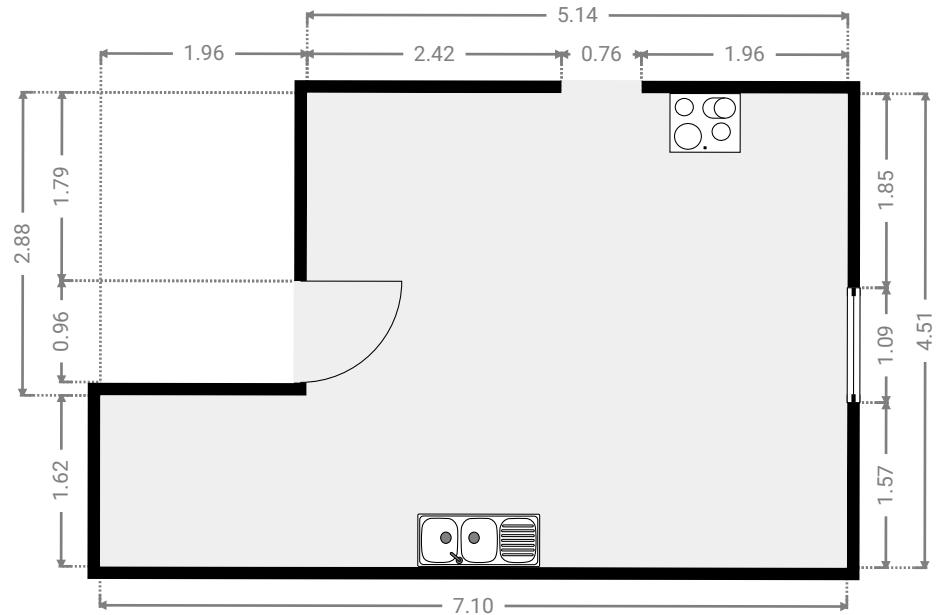
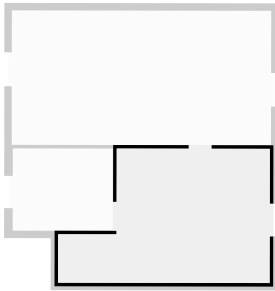
▼ 2e étage

SURFACE TOTALE : 74.89 m² • SURFACE HABITABLE : 74.89 m² • PIÈCES : 3



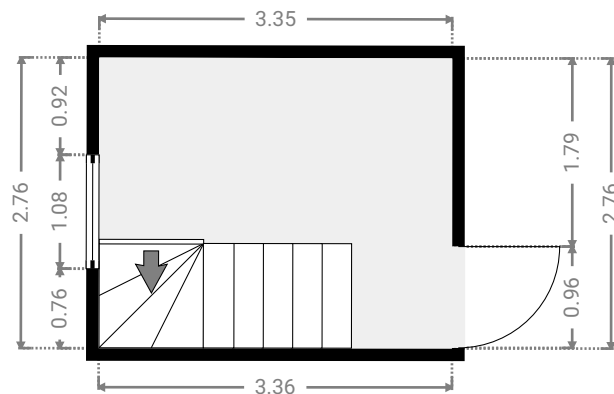
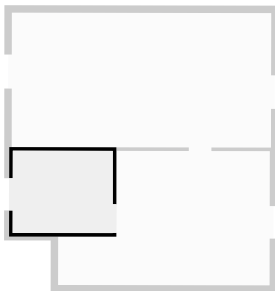
▼ Cuisine
2e étage

LARGEUR : 7.10 m • LONGUEUR : 4.51 m
SURFACE : 26.35 m² • PÉRIMÈTRE : 23.21 m



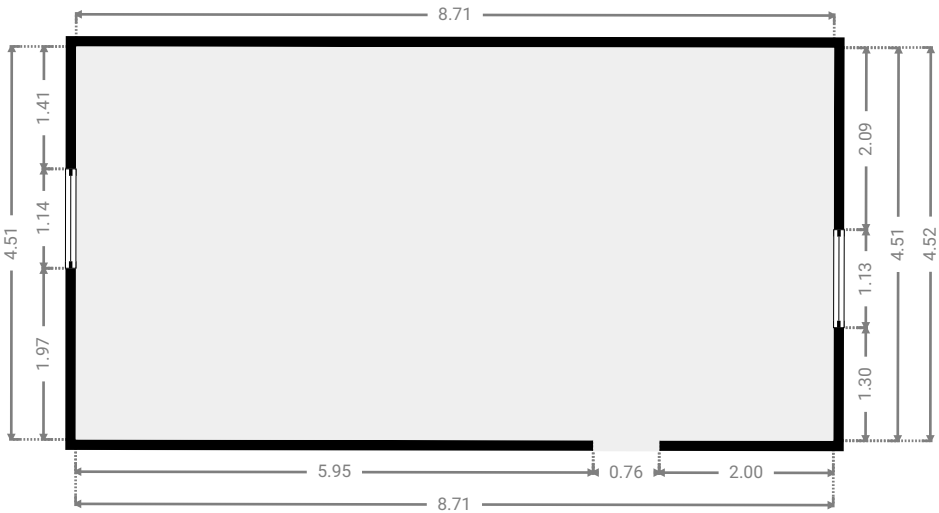
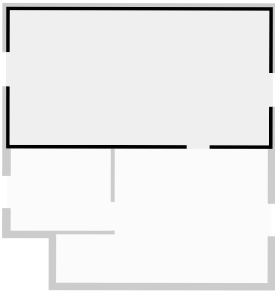
▼ **Escalier 2**
2e étage

LARGEUR : 3.36 m • LONGUEUR : 2.76 m
SURFACE : 9.27 m² • PÉRIMÈTRE : 12.24 m



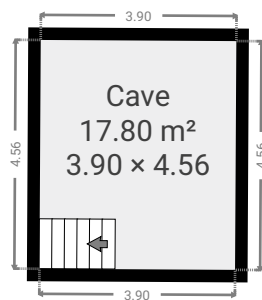
▼ **Séjour**
2e étage

LARGEUR : 8.71 m • LONGUEUR : 4.52 m
SURFACE : 39.30 m² • PÉRIMÈTRE : 26.44 m



▼ **Sous-sol**

SURFACE TOTALE : 17.79 m² • SURFACE HABITABLE : 17.79 m² • PIÈCES : 1



▼ **Cave**
Sous-sol

LARGEUR : 4.56 m • LONGUEUR : 3.90 m
SURFACE : 17.80 m² • PÉRIMÈTRE : 16.93 m

