

# HOME sweet GAUME



**150 000 €**

# Réf. Sommethonne Honoré Berne  
Rue Honoré Berne 77 - 6769 Sommethonne



641 m<sup>2</sup>



2



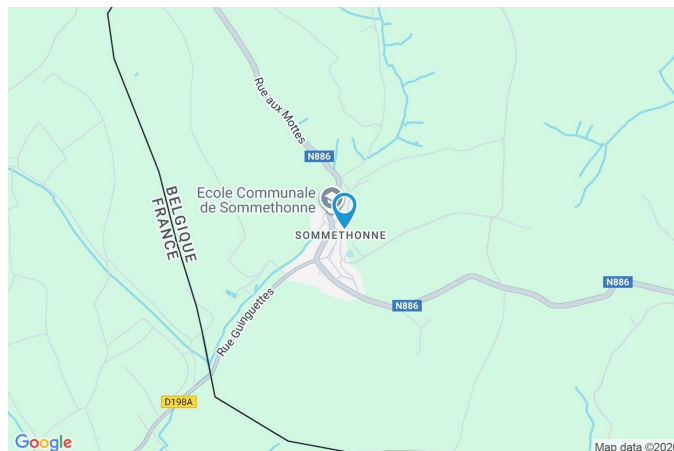
2

**Home Sweet Gaume SRL**  
Rue Dr Hustin 32, 6760 Ethe  
003263395303 / fanny@homesweetgaume.be  
TVA: BE0830513406 / N° IPI:509189



## Coordonnées du bien

Rue	Rue Honoré Berne
N°	77
CP	6769
Ville	Sommethonne
Pays	Belgique
Latitude	49.578701
Longitude	5.448171



## PARCELLE - DIMENSIONS ET AMÉNAGEMENTS

➔ Orientation façade avant	Ouest
⚡ Déclivité	Plat
Largeur de la façade	32.00 m
Surface bâtie au sol	410.00 m²
Profondeur de la parcelle	30 m
Surface de la parcelle	1382.00 m²
Largeur de la parcelle	50.00 m
Informations provenant du site du cadastre	



## Description globale du bien

Etat général	À rénover
Surface habitable	350 m²
Surface totale	641 m²
Nombre de façades	3
Nombre d'étages	2
Nombre de pièces	17
Nombre de chambre(s)	2
Nombre de salle de bains	1
Nombre de salle de douches	1



## Descriptif extérieur

Jardin (terrain gauche)	Allée (terrain gauche)	Sol
Aménagé pelouse		
Nord		
Plat		
Jardin (terrain arrière)		
Aménagé pelouse		
Est		
En pente		

## Aménagement intérieur

Rez-de-chaussée	385 m²
Salon, living, cuisine, salle de bains, escalier 1, atelier, annexe, grange 1, grange 2	
1er étage	163 m²
Hall de nuit, chambre 1, chambre 2, salle de douche, grenier 1, grenier 2, grenier 3	
2ème étage	75 m²
Séjour, cuisine 2, escalier 2	
Sous-sol	18 m²
Cave	

Rez-de-chaussée

Salon



 superficie : 22.13 m<sup>2</sup>

Longueur : 5.56 m

Largeur : 4.40 m

**Ouvert sur**

Cuisine

**Porte**

Battante

Pvc

Triple

**Fenêtre**

Type oscillo-battants

Triple

**Sol**

Hauteur sous-plafond

Éclairage

Prise(s) électrique(s)

Escalier

Bois

Droit

Carrelage

2.5 m

Au plafond

2



Rez-de-chaussée

Living



 superficie : 42.33 m<sup>2</sup>

Longueur : 8.37 m

Largeur : 7.02 m

**Ouvert sur**

Cuisine

**Hauteur sous-plafond**

2.5 m

**Avec coin cuisine**

Oui

**Éclairage**

Au plafond

**Fenêtre**

**Chauffage**

Poêle à bois

Type oscillo-battants

**Prise(s) électrique(s)**

12

Triple

**Prise réseau**

1

**Sol**

Carrelage

**Prise télédistribution**

1

## Rez-de-chaussée

## Cuisine



<b>Hauteur sous-plafond</b>	2.95 m
<b>Prise(s) électrique(s)</b>	4
<b>Ouvert sur</b>	Living
<b>Évier</b>	
Double	
Avec égouttoir	
<b>Plaque de cuisson</b>	Vitrocéramique
<b>Frigo</b>	Externe
<b>Lave-vaisselle</b>	Full-intégré
<b>Four</b>	À air pulsé

<b>Porte</b>	
Battante	
Pvc	
Triple	
<b>Fenêtre</b>	
Type oscillo-battants	
Triple	
<b>Sol</b>	Carrelage
<b>Éclairage</b>	Au plafond
<b>Chauffage</b>	Poêle à pellet



Rez-de-chaussée

Salle de bains



 superficie : 17.59 m<sup>2</sup>

Longueur : 6.98 m

Largeur : 4.21 m

Hauteur sous-plafond

2.3 m

Prise(s) électrique(s)

3

Douche

Carrelage + porte

WC

Classique

Lavabo

Éclairage

Sol

Simple

Au plafond

Carrelage



Rez-de-chaussée

Atelier



 superficie : 21.01 m<sup>2</sup>

Longueur : 5.56 m

Largeur : 5.36 m

<b>Porte</b>	<b>Sol</b>	Béton
Battante	<b>Hauteur sous-plafond</b>	2.35 m
Pvc en bois vitrée	<b>Éclairage</b>	Points lumineux au plafond
Triple	<b>Prise(s) électrique(s)</b>	2
<b>Fenêtre</b>		
Châssis sans ouverture matière bois		
Simple		



Rez-de-chaussée

Annexe



 superficie : 33.59 m<sup>2</sup>

Longueur : 7.63 m

Largeur : 4.40 m

**Porte**

Battante

En aluminium

**Fenêtre**

Châssis sans ouverture matière  
bois

**Sol**

Hauteur sous-plafond

Éclairage

Briques

2.35 m


Points lumineux mural



Rez-de-chaussée

Grange 1



 superficie : 179.14 m<sup>2</sup>

Longueur : 23.42 m

Largeur : 12.88 m

## Porte

Coulissante double  
Métallique

## Fenêtre

Châssis sans ouverture matière bois  
Simple

## Sol

### Éclairage

### Hauteur sous-plafond

## Terre

Points lumineux mural  
3.55 m



Rez-de-chaussée

Grange 2



 superficie : 25.73 m<sup>2</sup>

Longueur : 7.61 m

Largeur : 3.37 m

## Porte

Battante double  
En bois

## Sol

Éclairage

Hauteur sous-plafond

## Terre

Points lumineux mural

3.55 m



1er étage

Hall de nuit



 superficie : 24.61 m<sup>2</sup>

Longueur : 8.03 m

Largeur : 5.00 m

**Escalier**

Matériaux bois  
1/4 tournant

**Porte**

Coulissante battante  
En bois

**Fenêtre**

**Sol**

**Hauteur sous-plafond**

**Éclairage**

Châssis PVC double vitrage  
oscillo-battants

Parquet massif flottant

2.5 m

Points lumineux mural



1er étage

Chambre 1



 superficie : 20.96 m<sup>2</sup>

Longueur : 4.99 m

Largeur : 4.20 m

**Porte**

Battante

En bois

**Fenêtre**

Type oscillo-battants

Triple

**Sol**

Hauteur sous-plafond

Éclairage

Prise(s) électrique(s)

Flottant

2.5 m

Au plafond

6



1er étage

Chambre 2



 superficie : 12.62 m<sup>2</sup>

Longueur : 4.53 m

Largeur : 2.79 m

**Porte**

Coulissante

En bois

**Fenêtre**

Type oscillo-battants

**Sol**

Hauteur sous-plafond

Éclairage

Prise(s) électrique(s)

Plancher

2.35 m

Mural

6



1er étage

Salle de douche



 superficie : 3.09 m²

Longueur : 2.01 m

Largeur : 1.64 m

**Douche**

**WC**

**Lavabo**

**Porte**

Battante

En bois

Cabine

Suspendu

Simple

**Murs**

**Sol**

**Hauteur sous-plafond**

**Type de plafond**

**Éclairage**

**Chauffage**

Totalement carrelés

Parquet flottant

2.25 m

Lambris

Points lumineux au plafond

Radiateur électrique



1er étage

Grenier 2



 superficie : 25.81 m<sup>2</sup>

Longueur : 7.49 m

Largeur : 3.44 m

Type de grenier

Aménageable

Sol

Plancher

Hauteur sous-plafond

6.35 m

Type de plafond

Plafond mansardé



1er étage

Grenier 3



 superficie : 41.29 m<sup>2</sup>

Longueur : 7.49 m

Largeur : 5.51 m

Type de grenier

Aménageable

Sol

Plancher

Hauteur sous-plafond

6.35 m

Type de plafond

Plafond mansardé



2ème étage

Séjour



 superficie : 39.30 m<sup>2</sup>

Longueur : 8.70 m

Largeur : 4.51 m

## Fenêtre

Châssis bois double vitrage  
fenêtre de toit

## Sol

Parquet flottant

## Hauteur sous-plafond

3.45 m

## Type de plafond

Plafond mansardé

## Éclairage

Points lumineux au plafond

## Chauffage

Poêle à bois

## Prise(s) électrique(s)

12

## Prise télédistribution

1



2ème étage

Cuisine 2



 superficie : 26.34 m<sup>2</sup>

Longueur : 7.10 m

Largeur : 4.50 m

**Hauteur sous-plafond** 3.4 m

**Prise(s) électrique(s)** 4

**Semi-équipée** Oui

**Cuisinière** Gaz

**Évier**

Double

Avec égouttoir

**Porte**

Battante

En bois

**Fenêtre**

Châssis bois double vitrage  
fenêtre de toit

**Sol**

Parquet flottant

**Éclairage**

Points lumineux au plafond



2ème étage

Escalier 2



superficie : 9.27 m<sup>2</sup>

Longueur : 3.35 m

Largeur : 2.76 m



## Autres

### REZ-DE-CHAUSSÉE - ESCALIER 1

---

 superficie : 0.68 m<sup>2</sup>

Longueur : 1.04 m

Largeur : 0.65 m

### 1ER ÉTAGE - GRENIER 1

---

 superficie : 33.40 m<sup>2</sup>

Longueur : 4.38 m

Largeur : 7.62 m

**Type de grenier**

Aménageable

**Sol**

Plancher

**Hauteur sous-plafond**

6.35 m

**Type de plafond**

Plafond mansardé

### SOUS-SOL - CAVE

---

 superficie : 17.79 m<sup>2</sup>

Longueur : 4.56 m

Largeur : 3.90 m

**Voutée**

Oui

**Hauteur sous-plafond**

1.8 m

**Éclairage**

Au plafond

**Escalier**

Béton

Droit

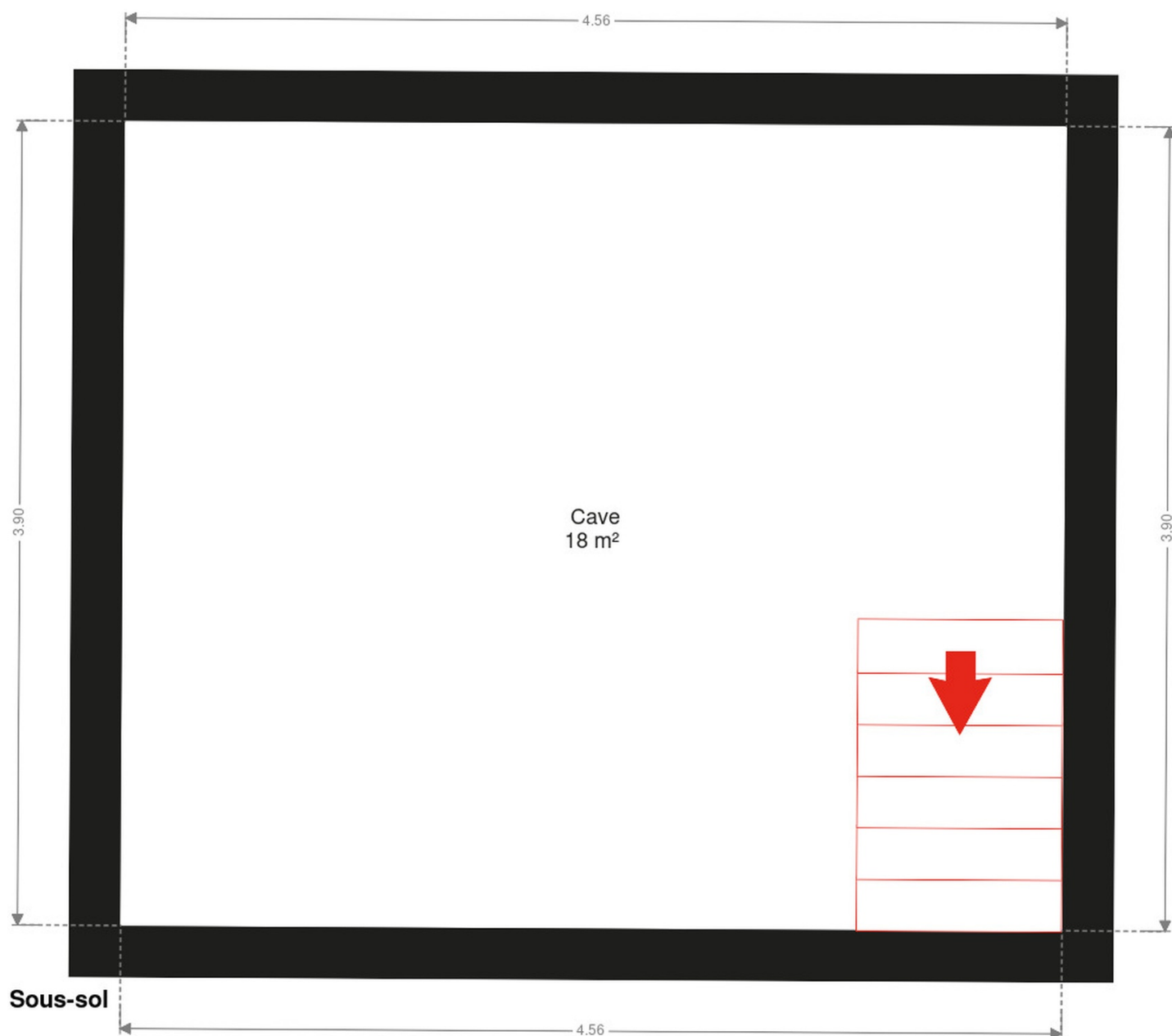


## RÉCAPITULATIF DES MÉTRÉS

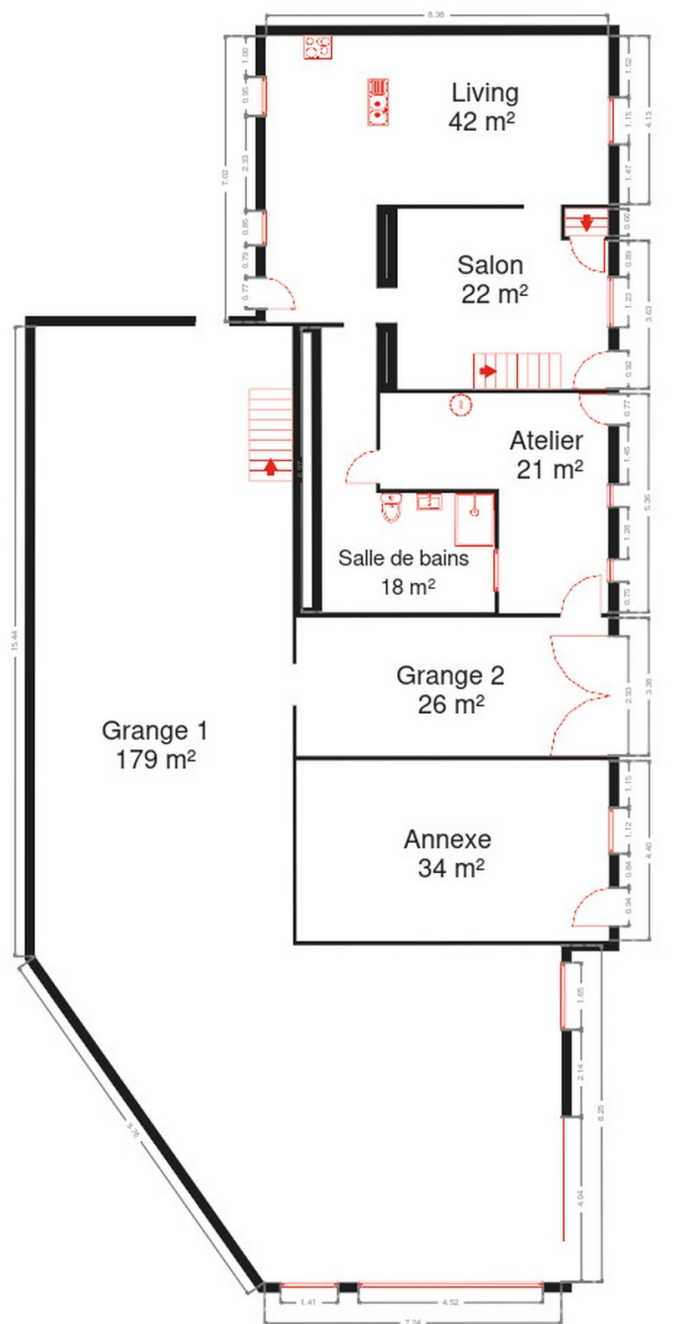
Rez-de-chaussée	Longueur	Largeur	Superficie
Salon	5.56 m	4.40 m	22.13 m <sup>2</sup>
Living	8.37 m	7.02 m	42.33 m <sup>2</sup>
Salle de bains	6.98 m	4.21 m	17.59 m <sup>2</sup>
Escalier 1	1.04 m	0.65 m	0.68 m <sup>2</sup>
Atelier	5.56 m	5.36 m	21.01 m <sup>2</sup>
Annexe	7.63 m	4.40 m	33.59 m <sup>2</sup>
Grange 1	23.42 m	12.88 m	179.14 m <sup>2</sup>
Grange 2	7.61 m	3.37 m	25.73 m <sup>2</sup>
1er étage	Longueur	Largeur	Superficie
Hall de nuit	8.03 m	5.00 m	24.61 m <sup>2</sup>
Chambre 1	4.99 m	4.20 m	20.96 m <sup>2</sup>
Chambre 2	4.53 m	2.79 m	12.62 m <sup>2</sup>
Salle de douche	2.01 m	1.64 m	3.09 m <sup>2</sup>
Grenier 1	4.38 m	7.62 m	33.40 m <sup>2</sup>
Grenier 2	7.49 m	3.44 m	25.81 m <sup>2</sup>
Grenier 3	7.49 m	5.51 m	41.29 m <sup>2</sup>
2ème étage	Longueur	Largeur	Superficie
Séjour	8.70 m	4.51 m	39.30 m <sup>2</sup>
Cuisine 2	7.10 m	4.50 m	26.34 m <sup>2</sup>
Escalier 2	3.35 m	2.76 m	9.27 m <sup>2</sup>
Sous-sol	Longueur	Largeur	Superficie
Cave	4.56 m	3.90 m	17.79 m <sup>2</sup>
<b>Total</b>			<b>596.68 m<sup>2</sup></b>



Plan - Sous-sol



Plan - Rez-de-chaussée

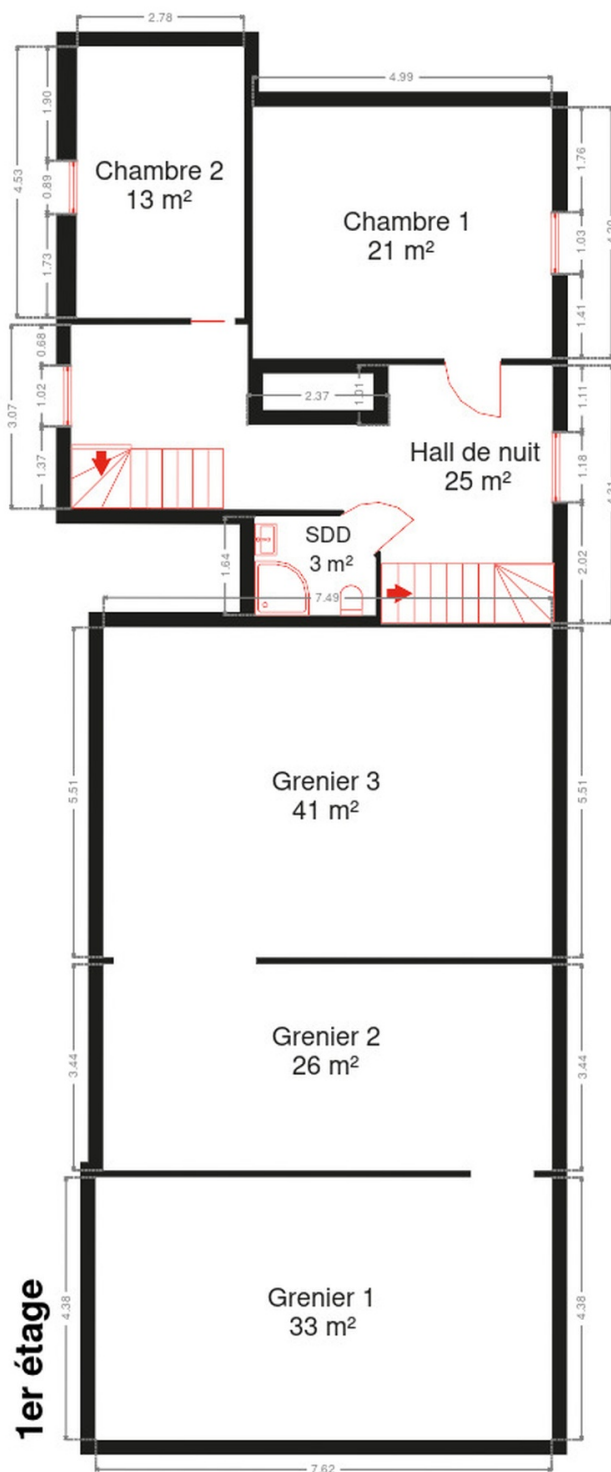


**Rez-de-chaussée**

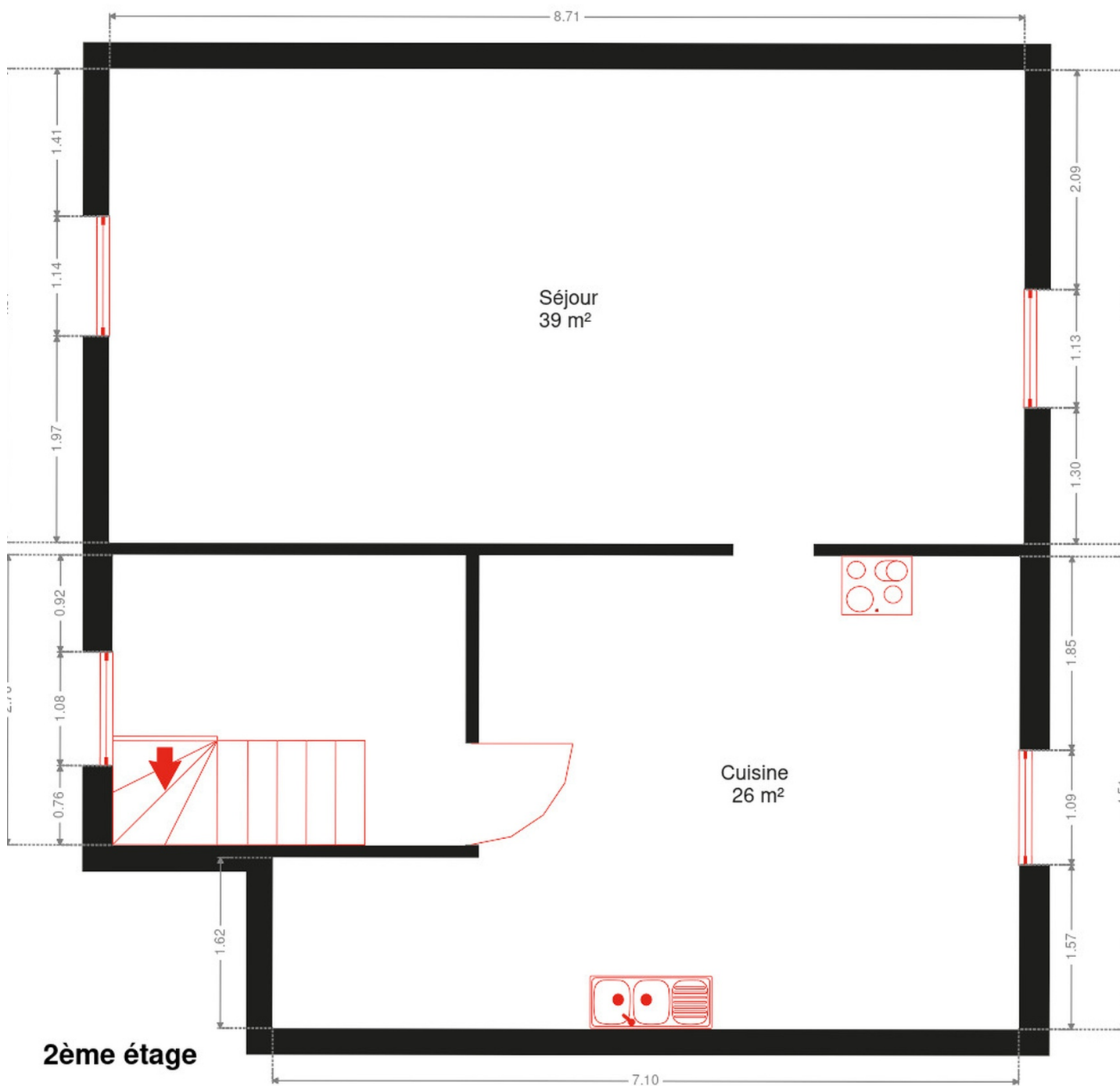




Plan - 1er étage



Plan - 2ème étage





## Extérieur

---





## Technique

### Zingueries

Pvc

### État

Bon

### Couverture

Tuiles terre cuite

### Matériaux façade

Crépis

### Etat

Moyen

### Châssis

Pvc

Triple

Imitation bois

### Chauffe-eau

Nombre de litres 200

### Compteur électrique

Mono-horaire

### Chauffage

Foyers

Pellet

Poêle

### Compt. d'eau

Individuel

### TV

Prise tv





## Description détaillée de l'environnement

### MOBILITÉ

### ÉCOLES

Ecole Communale de Sommethonne	125 m
Ecole Libre Fondamentale	2551 m



### POINTS D'INTÉRÊTS

Magasin de vêtements	66 m
À pas feutrés	
Point d'intérêt	83 m
Club des jeunes	
Bureau local du gouvernement	88 m
Gite-de-Gaume	
Plombier	91 m
Thermolux - Vandervecken Loïc	
Cimetière	137 m
Cimetière Communal de Sommethonne?	
Bureau de poste	163 m
Boîte aux lettres BPost	
Point d'intérêt	166 m
Châteaux Events	
Station de transit	208 m
SOMMETHONNE Rue Bousserez	

## Plan situation

---



🏠 Home Sweet Gaume  
📍 Rue Dr Hustin 32, 6760 Ethe  
✉ fanny@homesweetgaume.be  
☎ +32 63 39 53 03  
✅ N° IPI : 509189

👤 Home Sweet Gaume  
✉ fanny@homesweetgaume.be  
☎ +32 63 39 53 03  
Home Sweet Gaume