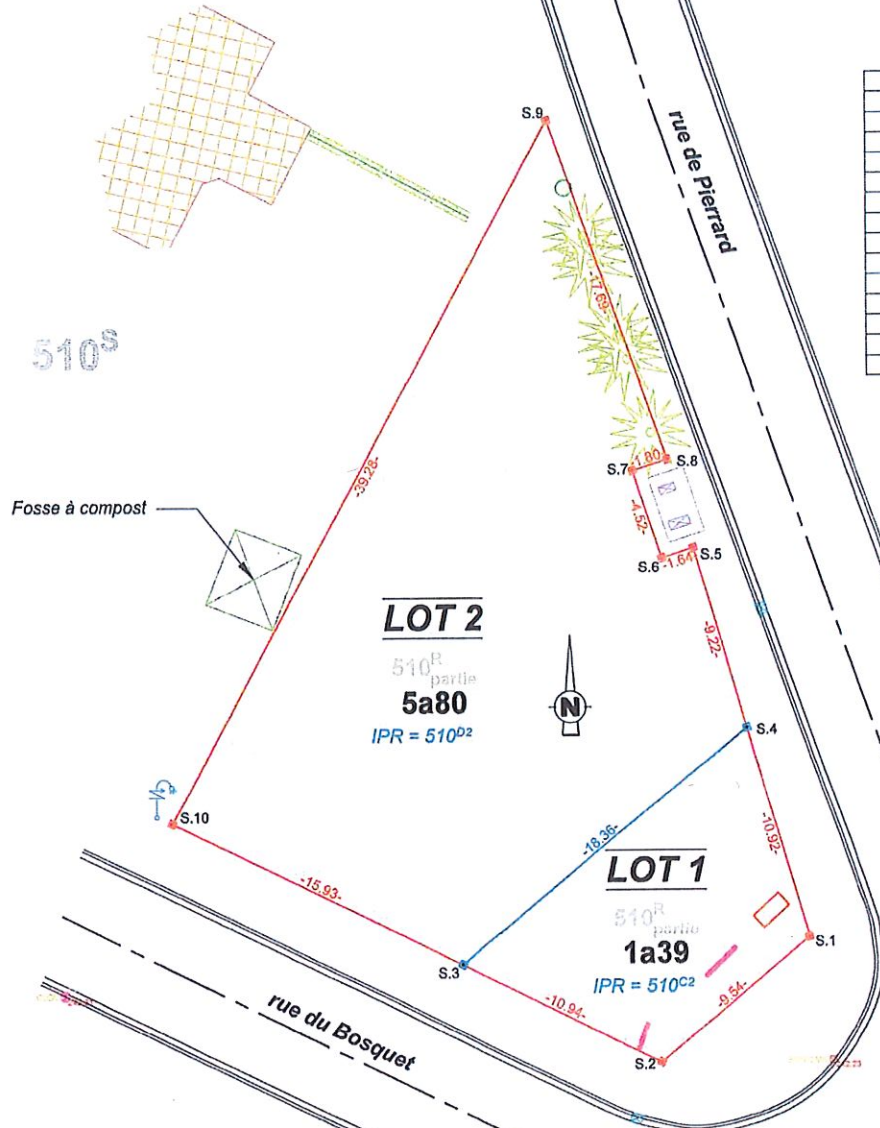




PLAN de DIVISION VIRTON 4 /LATOUR/ section B n° 510^R

SOMMETS - Coordonnées LAMBERT 72			
MAT	X	Y	NATURE
REF.1	235275.87	28691.71	CLOU
REF.2	235253.71	28638.68	CLOU
REF.3	235305.26	28629.95	CLOU
S.1	235290.48	28641.31	Borne existante
S.2	235283.15	28635.21	Borne existante
S.3	235273.35	28640.07	Borne nouvelle
S.4	235287.47	28651.80	Borne nouvelle
S.5	235284.92	28660.66	Borne existante
S.6	235283.36	28660.16	Borne existante
S.7	235281.96	28664.45	Borne existante
S.8	235283.67	28665.01	Borne existante
S.9	235277.77	28681.69	Borne existante
S.10	235259.08	28647.14	Borne existante

Mesures & Evaluations
85022 / 10026



Plan levé et dressé par Bernard Roussel, Géomètre-Expert légalement assermenté en cette qualité près le Tribunal de Première Instance d'Arion (CIV3936), inscrit au Conseil Fédéral des Géomètres-Experts (GEO-04/0360).

Le présent document ne peut servir que pour l'usage pour lequel il a été réalisé. Toute autre utilisation ne pourrait engager la responsabilité du Géomètre-Expert. Coordonnées planimétriques et altimétriques rattachées au système Lambert 72 par GNSS avec le réseau WALCORS

Arion, le 30 septembre 2019

Bernard ROUSSEL
 GEO 04/0360
 rue de Sesselich, 46
 6700 ARLON
 +32(0)472 29 12 55
 b.rousset@brfopo.net
 Géomètre-Expert

Echelle 1/250