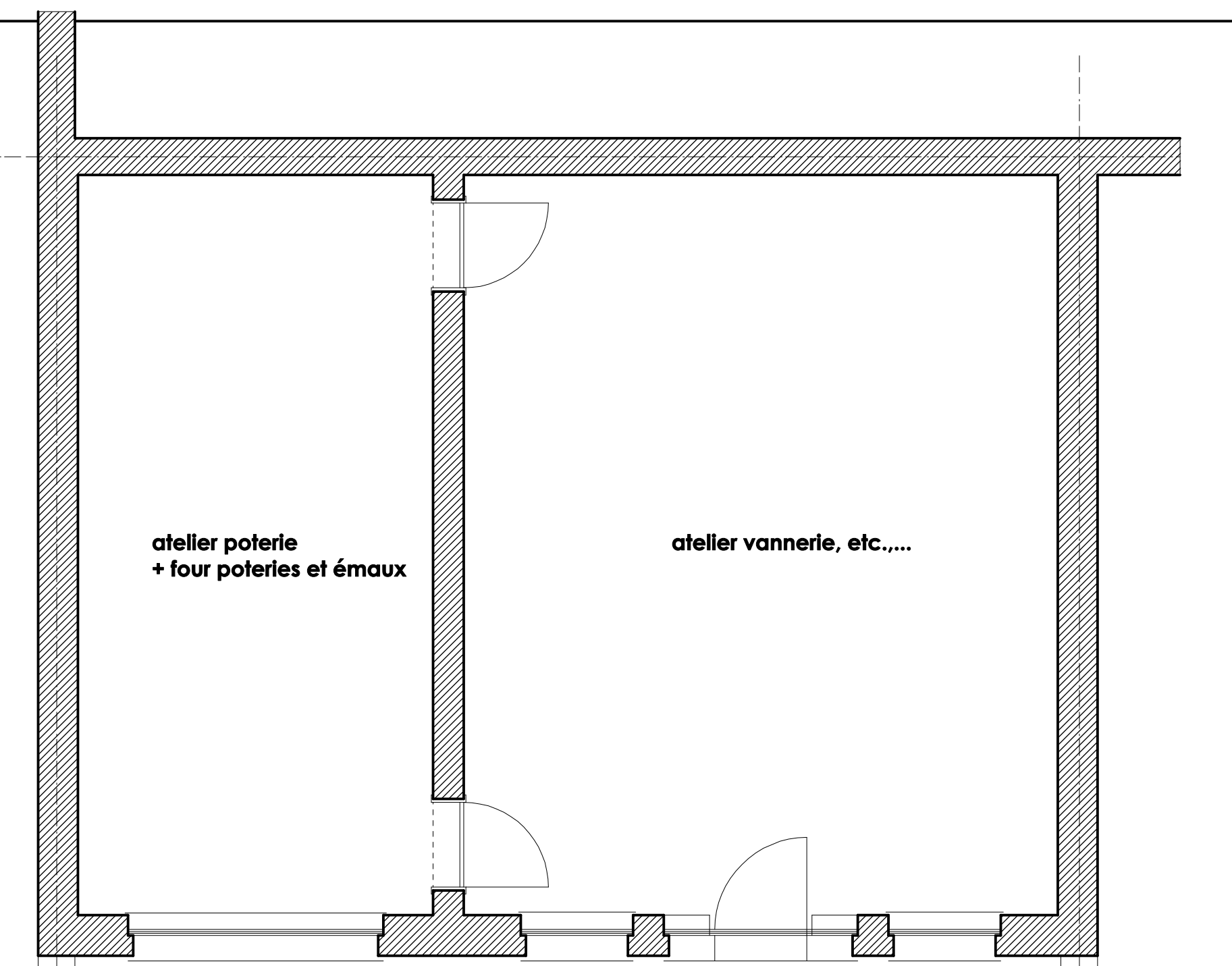


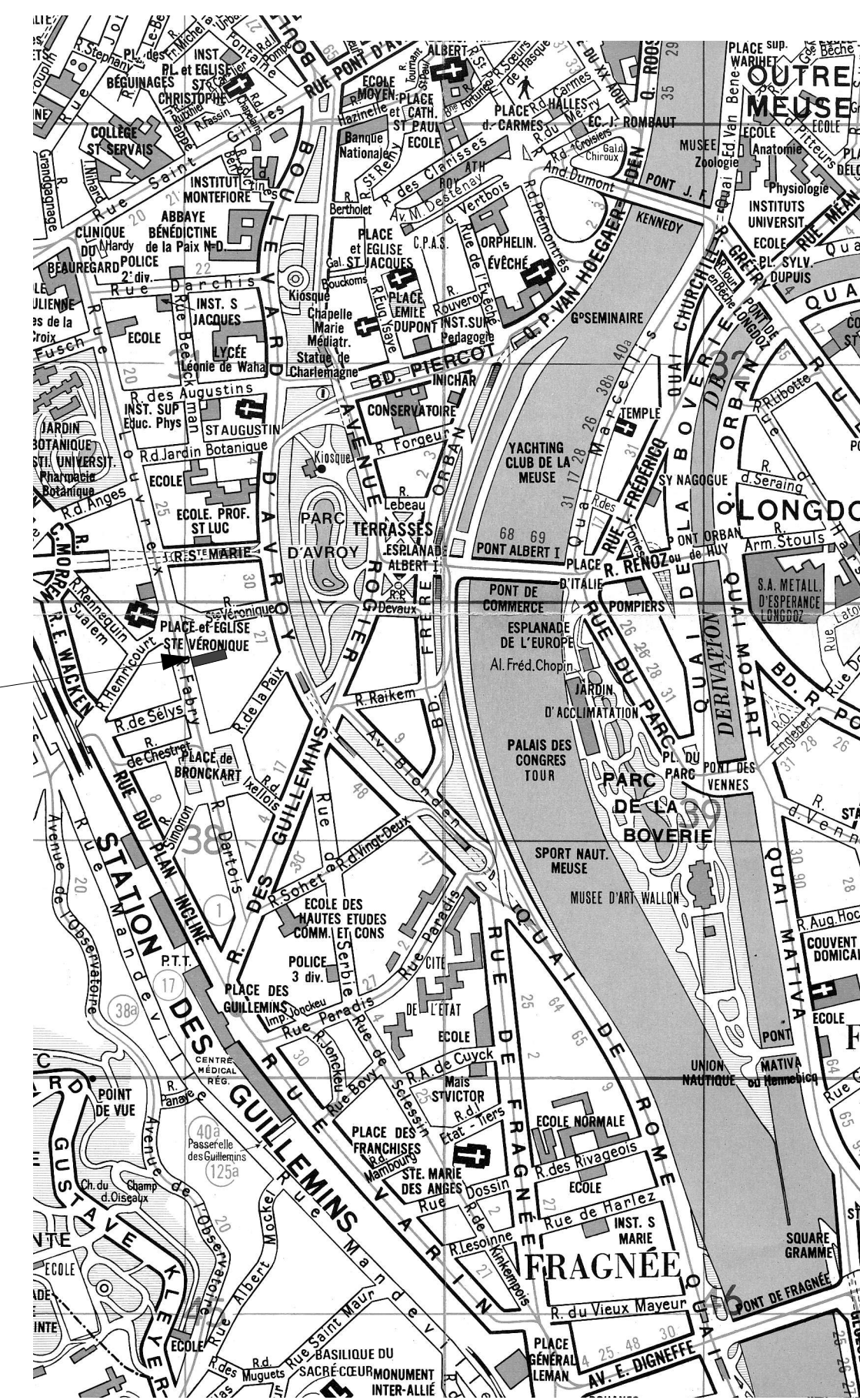
PLAN DU REZ DE CHAUSSEE - IMPLANTATION APRES AMENAGEMENTS
échelle: 1/100



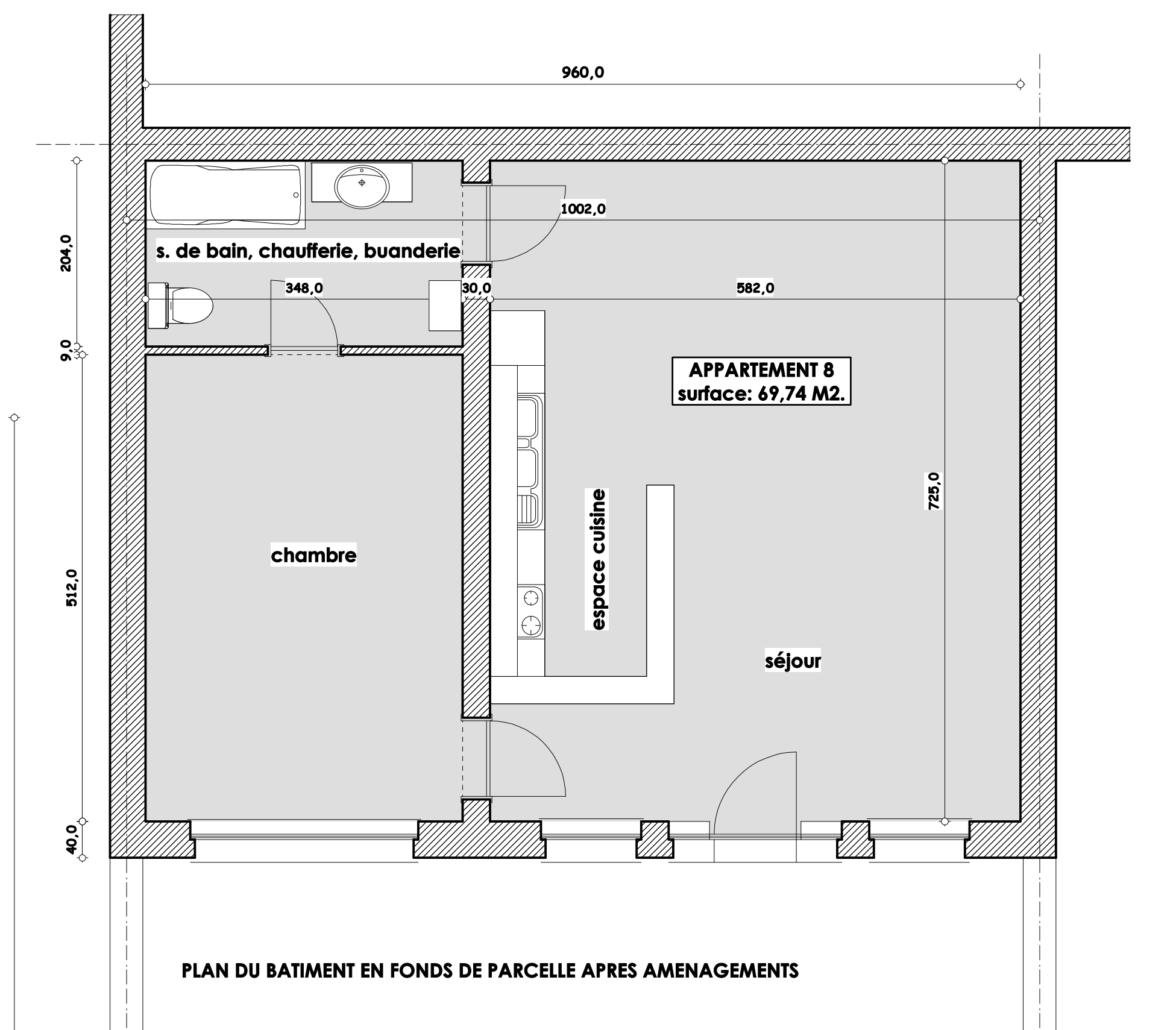
PLAN DU BATIMENTS EN FONDS DE PARCELLE AVANT AMENAGEMENTS



PLAN DE SITUATION échelle: 1/500



PLAN DE SITUATION échelle: 1/10000



PLAN DU BATIMENT EN FONDS DE PARCELLE APRES AMENAGEMENTS



COUPE SUIVANT A.B. APRES AMENAGEMENTS

bureau d'architecture et d'expertises
coordination de sécurité
Jean-Claude BROUILLARD
48, rue Les Oies
4052 BEAUFAYS - Chaudfontaine
téléphone : 04/348.74.68
téléfax : 04/368.73.94
e-mail : jcbrouillard@skynet.be

province commune	de LIEGE de LIEGE	dossier n°: L4
maître de l'ouvrage	MAIRIE DE LIEGE	cadastre section : B n°: 315/37
objet	transformation d'un Immeuble de bureaux et locaux sociaux (LA LUMIERE) en appartements REGULARISATION	date 11/12/2019
chantier	17, rue Fabry 4000 LIEGE	feuille n°: 101
PLANS DE L'ANNEXE, COUPE LONGITUDINALE, PLAN D'IMPLANTATION, PLANS DE SITUATION		
l'architecte	le maître de l'ouvrage	l'entrepreneur
modifications		
indice	date	indice
REMARQUES		
Les plans restent la propriété de l'Architecte. Les côtes sont données à titre indicatif, l'Entrepreneur est tenu de les vérifier et, dans le cas de transformations, de les reprendre sur place		