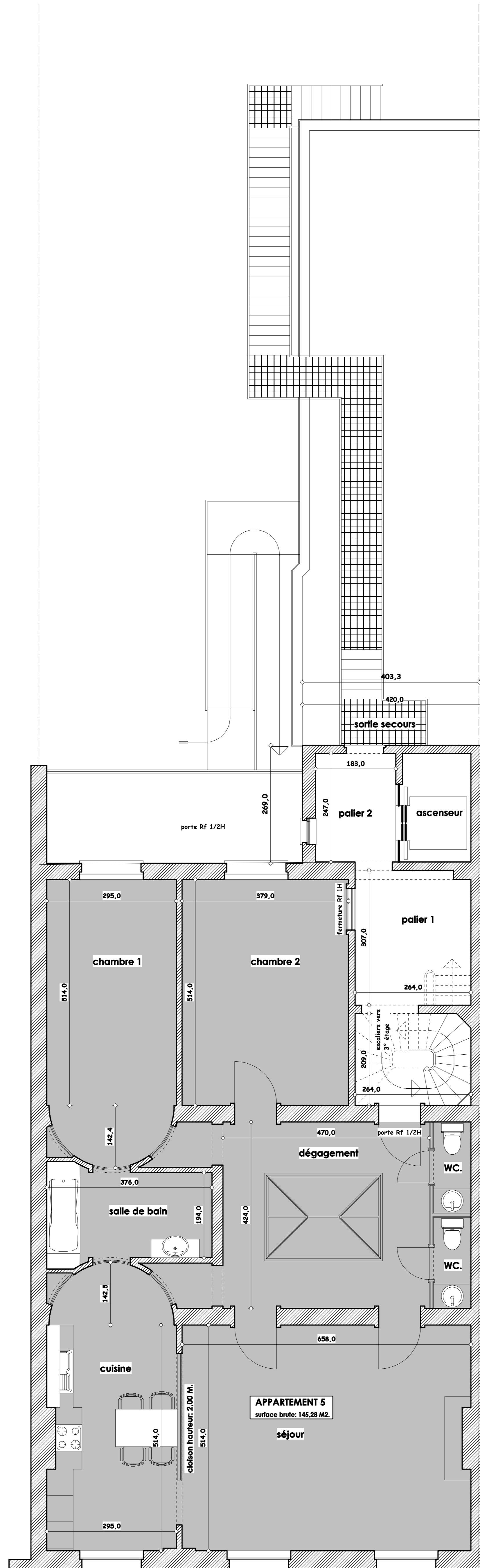
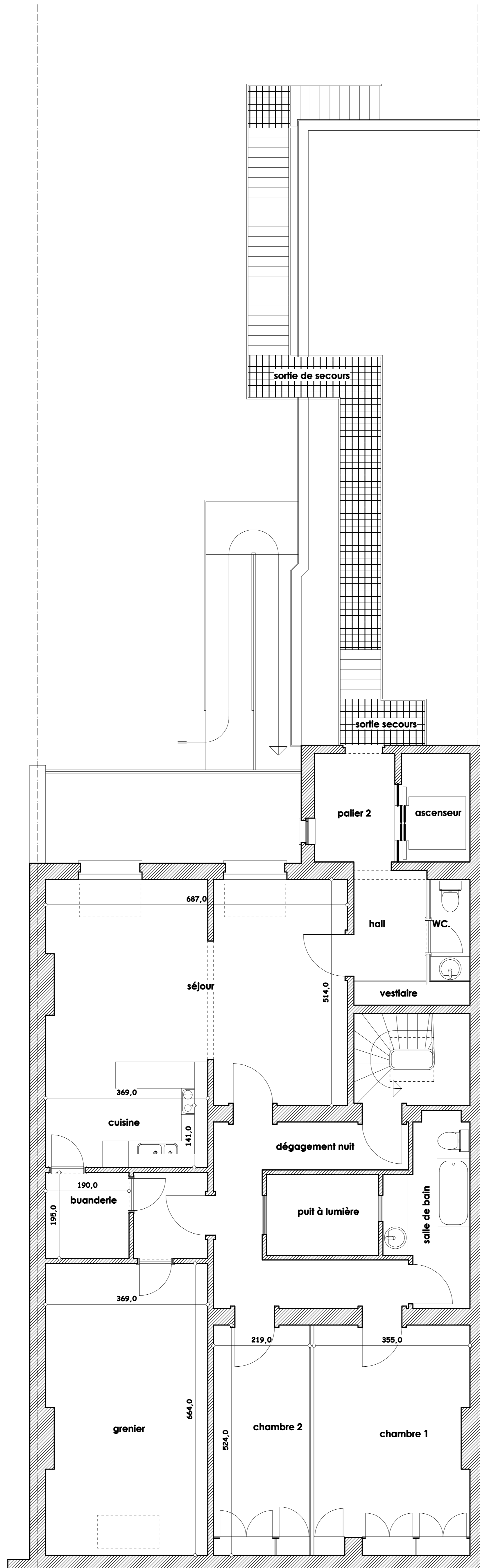


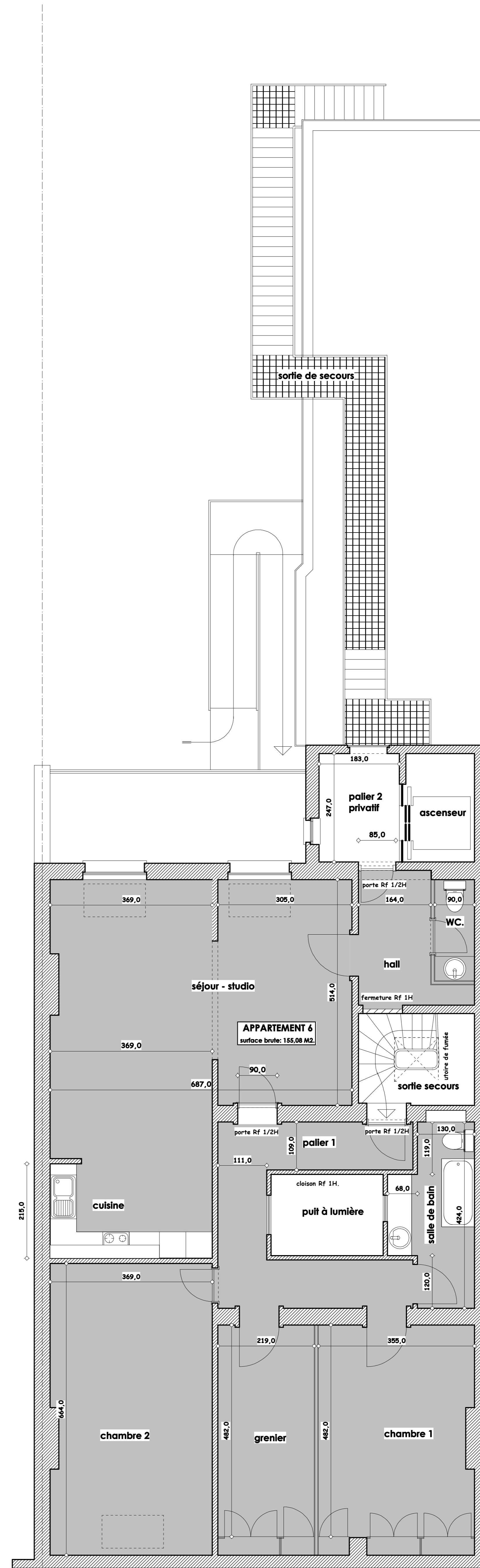
PLAN DU DEUXIEME ETAGE AVANT AMENAGEMENTS



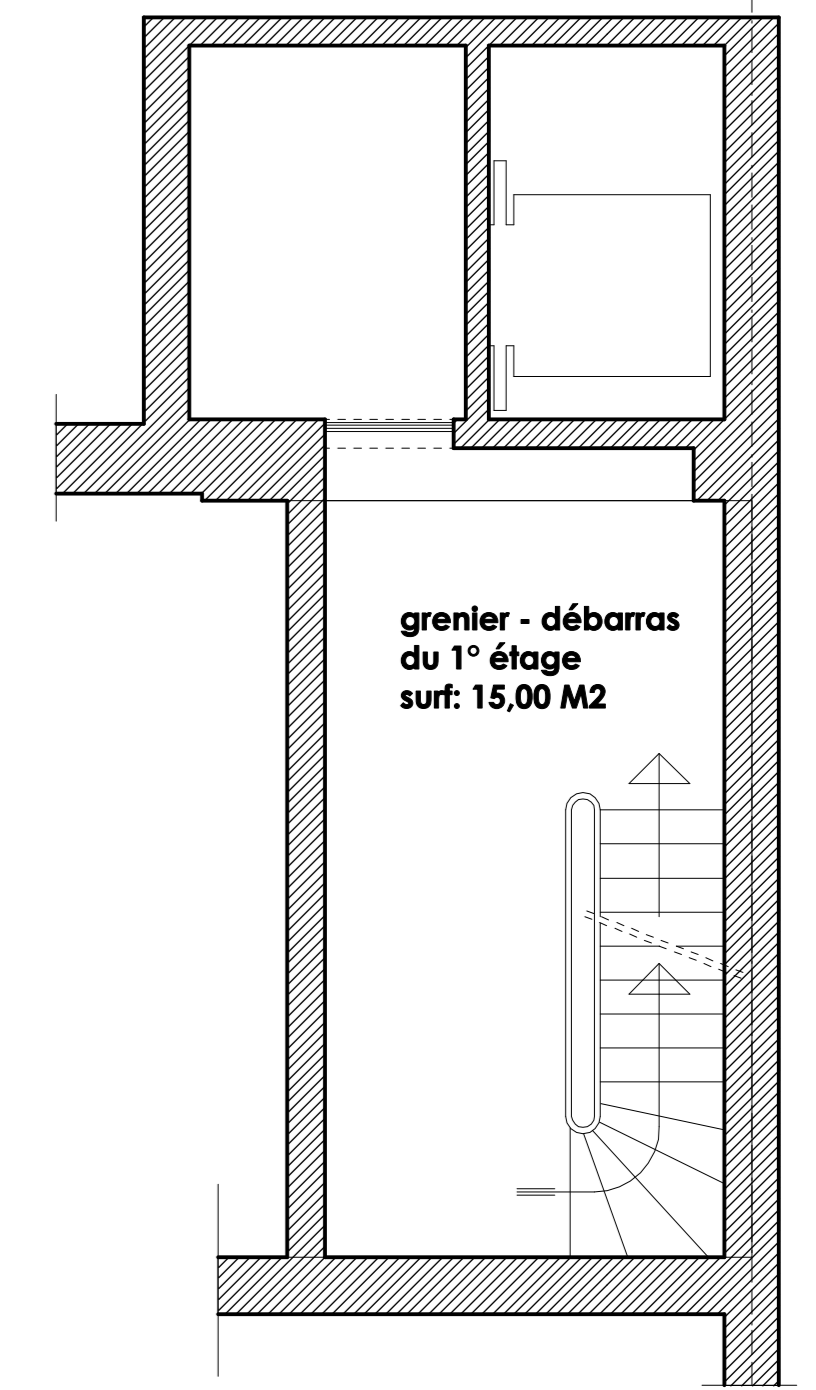
PLAN DU DEUXIEME ETAGE APRES AMENAGEMENTS



PLAN DU TROISIEME ETAGE AVANT AMENAGEMENTS



PLAN DU TROISIEME ETAGE APRES AMENAGEMENTS



NIVEAU ENTRESOL ENTRE 1<sup>er</sup> ET 2<sup>e</sup> ETAGE.

bureau d'architecture et d'expertises  
coordination de sécurité  
**Jean-Claude BROUILLARD**  
65, rue Les Oies 4052 BEAUFAYS - Chaudfontaine  
téléphone : 04/368.76.68  
téléfax : 04/368.73.36  
e-mail : jcbrouillard@skynet.be

province	de LIEGE	dossier n°	1.4
commune	de LIEGE	cadastre	section : B
maître de l'ouvrage		n°:	315/57
objet	transformation d'un Immeuble de bureaux et locaux sociaux (LA LUMIERE) en appartements	date	11/12/2019
chantier	17, rue Fabry 4000 LIEGE	feuille n°:	1 03

**PLANS DES 2<sup>e</sup> ET 3<sup>e</sup> ETAGE AVANT ET APRES TRANSFORMATIONS**

l'architecte le maître de l'ouvrage l'entrepreneur

modifications			
indice	date	indice	date

REMARQUES Les plans restent la propriété de l'Architecte  
Les côtes sont données à titre indicatif, l'Entrepreneur est tenu de les vérifier et, dans le cas de transformations, de les reprendre sur place