

Atelier d'Architectes pour la Ville et le Territoire
société civile ayant pour objet la mise en œuvre de projets d'architecture, d'urbanisme, d'espaces publics, de paysage, de patrimoine, de culture, de sport, de loisirs, de santé, de sécurité, de mobilité, de services, de commerce, de culture, de sport, de loisirs, de santé, de sécurité, de mobilité, de services, de commerce
 Sandrine CANEL architecte, urbaniste, espace public, coordinateur niv. 1 - Ulg
 Nathalie DETILLOUX, géomaticienne, auditeur ISO 9001

Transformation et rénovation d'un immeuble à appartements
 Rue Cherave, 4-6
 4500 HUY
 cadastre : div. 1 section C n°611h

Plan de situation (1/10000) - Contexte/Implantation (1/500)

Régularisation (PU octroyé 25/01/2016 - demande n°9819)

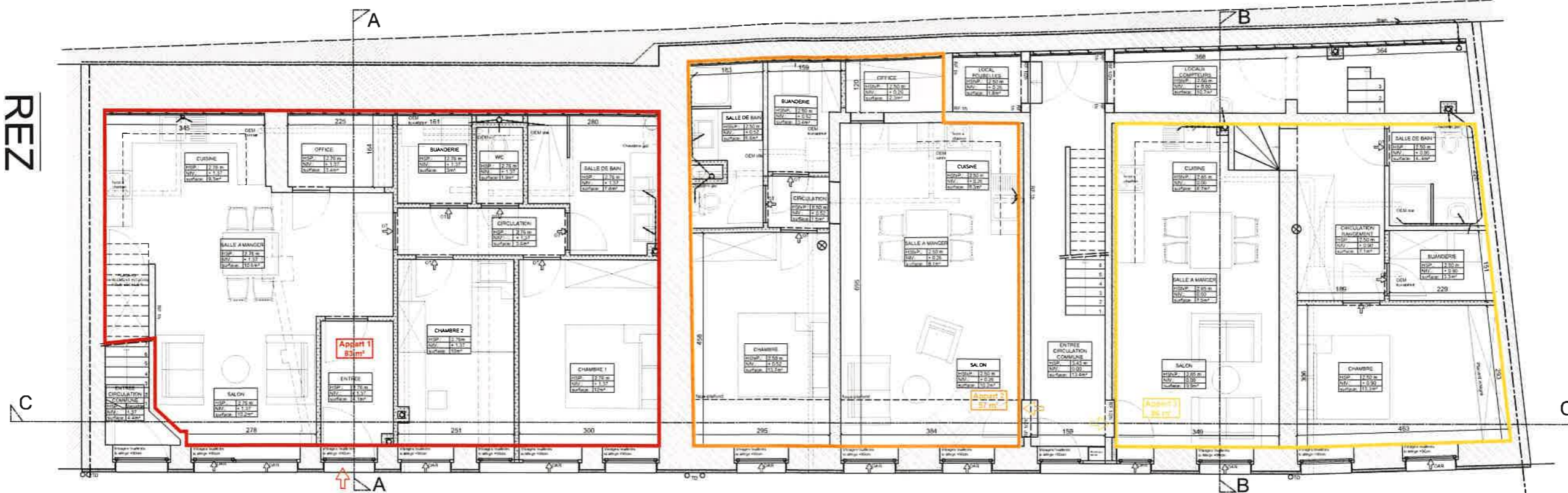
19/08/2021

1/9



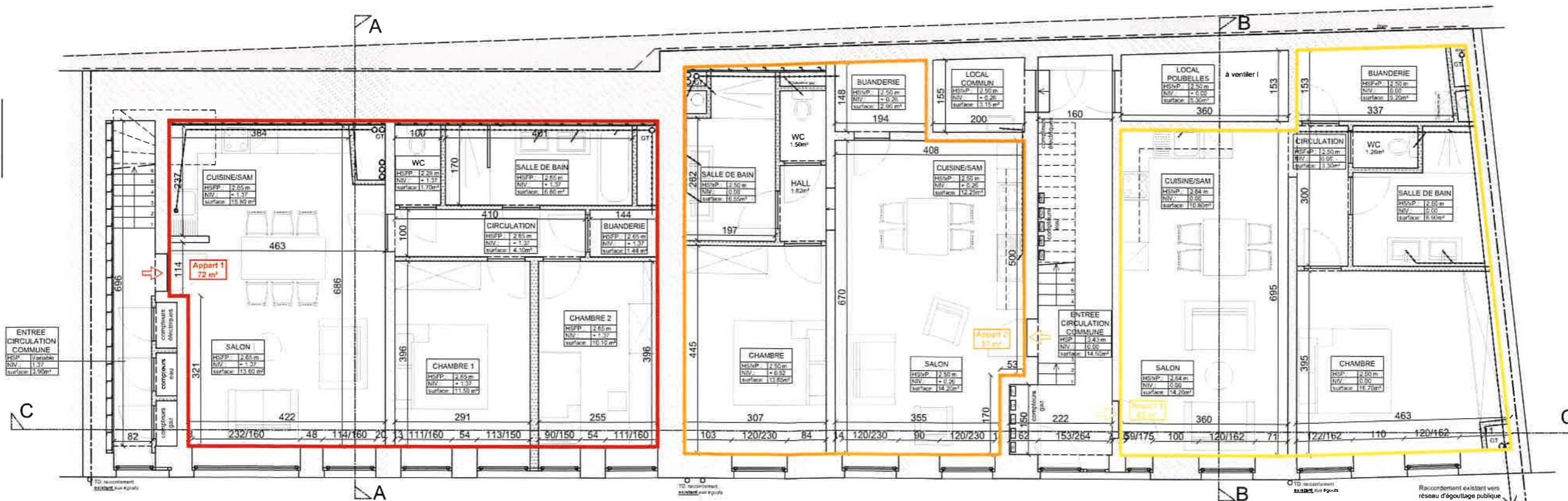
Plan de situation (1/10000) - Contexte/Implantation (1/500)

REZ



Plan R+0 - PU octroyé en 2016

REZ



Plan R+0 - Régularisation

Transformation et rénovation
d'un immeuble à appartements
Rue Cherave, 4-6
4500 HUY

cadastre - div. 1 section C n°611h
Régularisation (PU octroyé 25/01/2016 - demande n°9819)

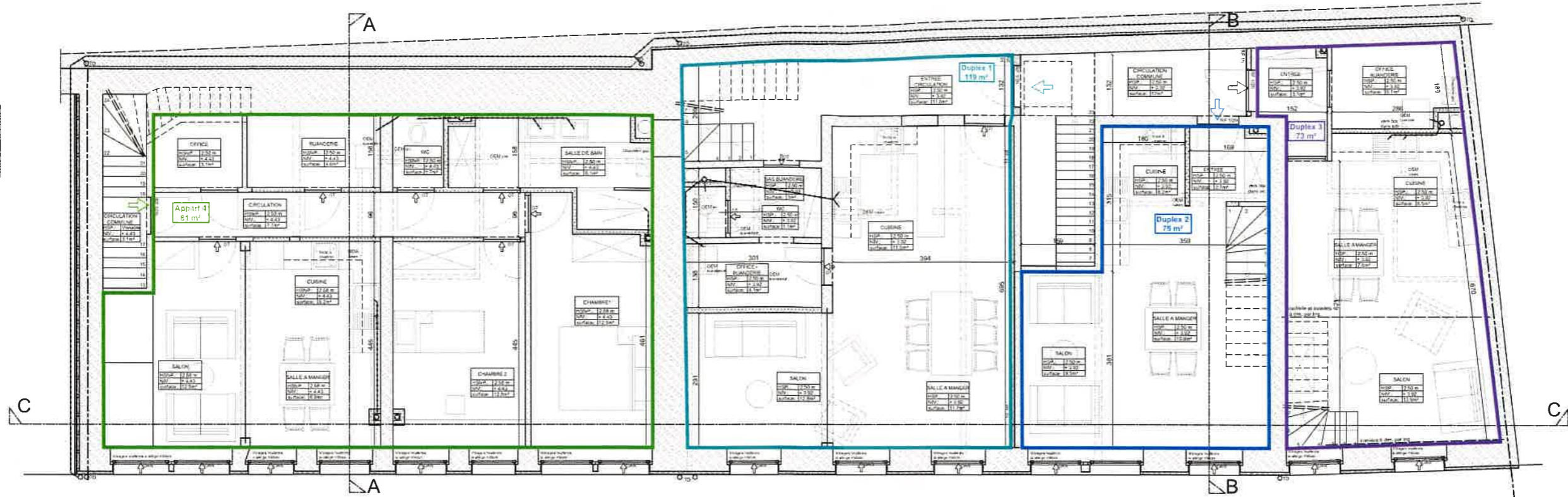
Atelier d'Architectes pour la Ville et le Territoire
société civile ayant l'emprunt la forme commerciale

Sandro CANEIL architecte, urbaniste, expert, coordinateur niv. 1 - ULg
Nathalie DETILLOUX dessinatrice, auditeur ISO 9001



15, Rue de la République, 4500 Huy
T. 0035 315 Fax. 0035 201 944
www.aatp.be

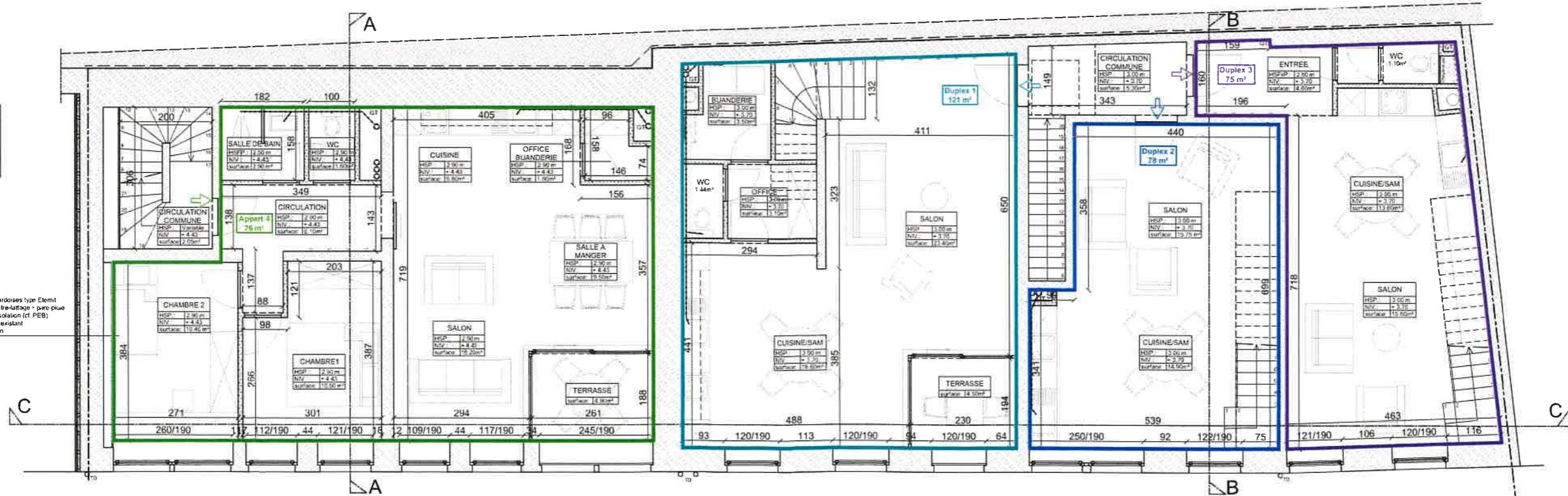
R+1



Plan R+1 - PU octroyé en 2016

R+1

- bardage en ardoises type Clemat
- lattage + contre-lattage + pare-pluie
- chevrons + isolation (cf PEB)
- mur milieu existant
- contre-déclou



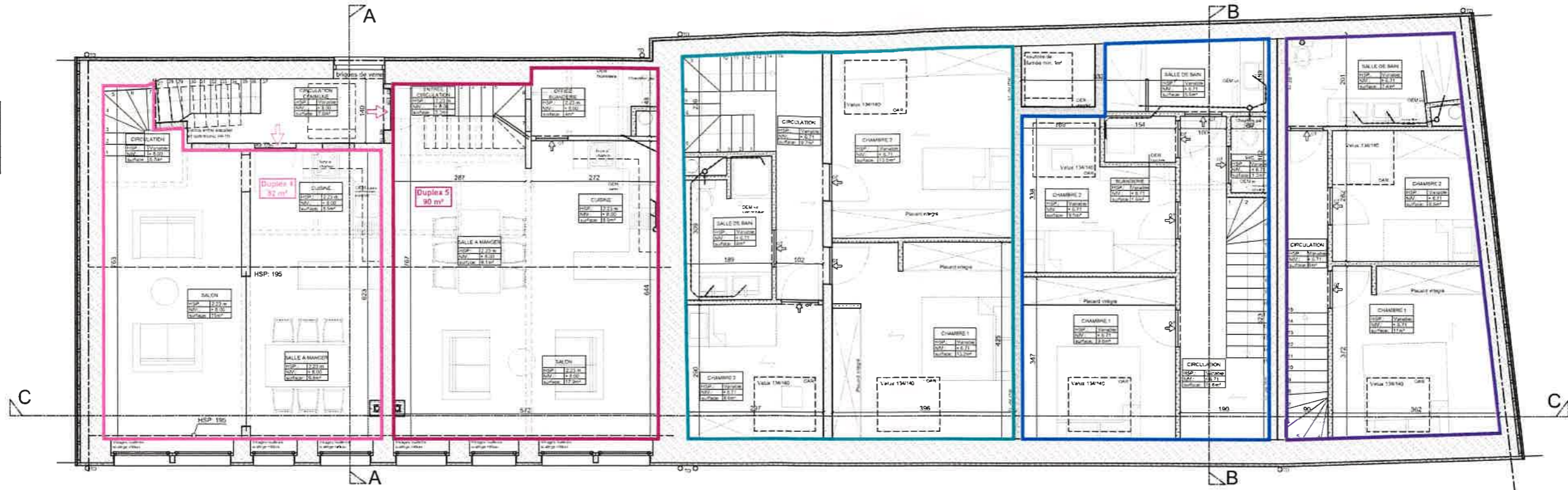
Plan R+1 - Régularisation

Transformation et rénovation
d'un immeuble à appartements
Rue Cherave, 4-6
4500 HUY
cadastre : div. 1 section C n°611h

Atelier d'Architectes pour la Ville et le Territoire
société civile ayant emprunté la forme commerciale
Sandrine CANEL architecte, urbaniste, expert, coordinateur niv.1 - Ulg
Nathalie DETILLOUX, dessinatrice, auditeur ISO 9001

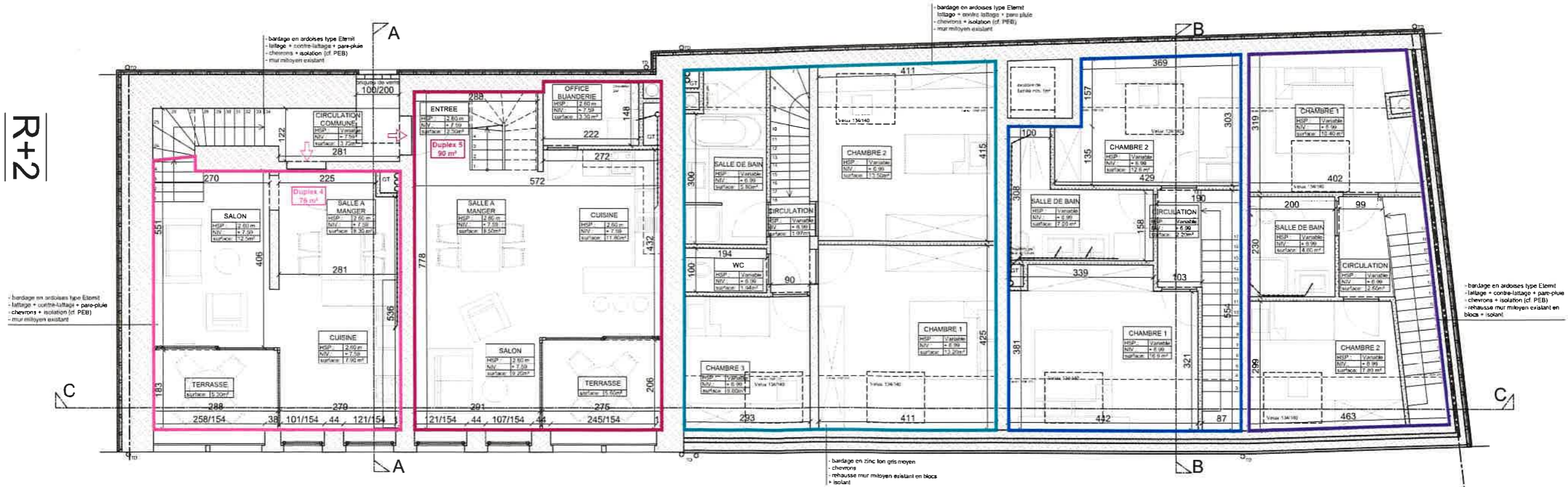


R+2



Plan R+1 - PU octroyé en 2016

R+2



Plan R+1 - Régularisation

Transformation et rénovation
d'un immeuble à appartements
Rue Cherave, 4-6
4500 HUY
cadastre : div. 1 section C n°611h

Atelier d'Architectes pour la Ville et le Territoire
société civile ayant emprunté la forme commerciale
Sandrine CANEL architecte, urbaniste, expert, coordinateur niv. 1 - Ulg
Nathalie DETILLOUX, dessinatrice, auditeur ISD 9001



R+3



Plan R+1 - PU octroyé en 2016

R+3

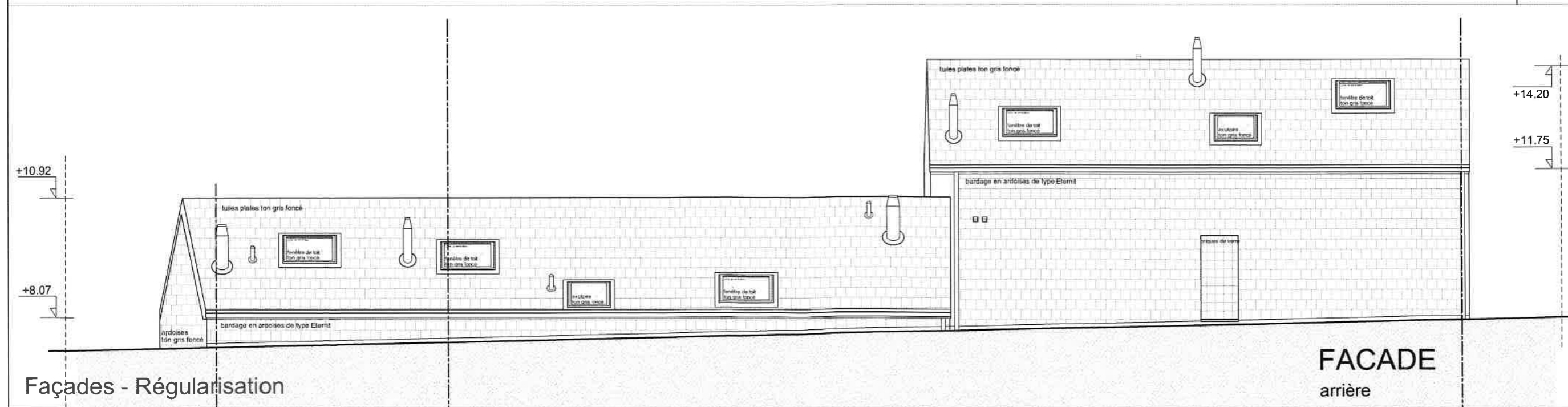


Plan R+1 - Régularisation



Atelier d'Architectes pour la Ville et le Territoire
 société civile ayant emprunté la forme commerciale
 Sandrine CANEIL architecte, urbaniste, expert, coordinateur niv. 1 - Ulg
 Nathalie DETILLOUX, dessinatrice, auditeur ISO 9001

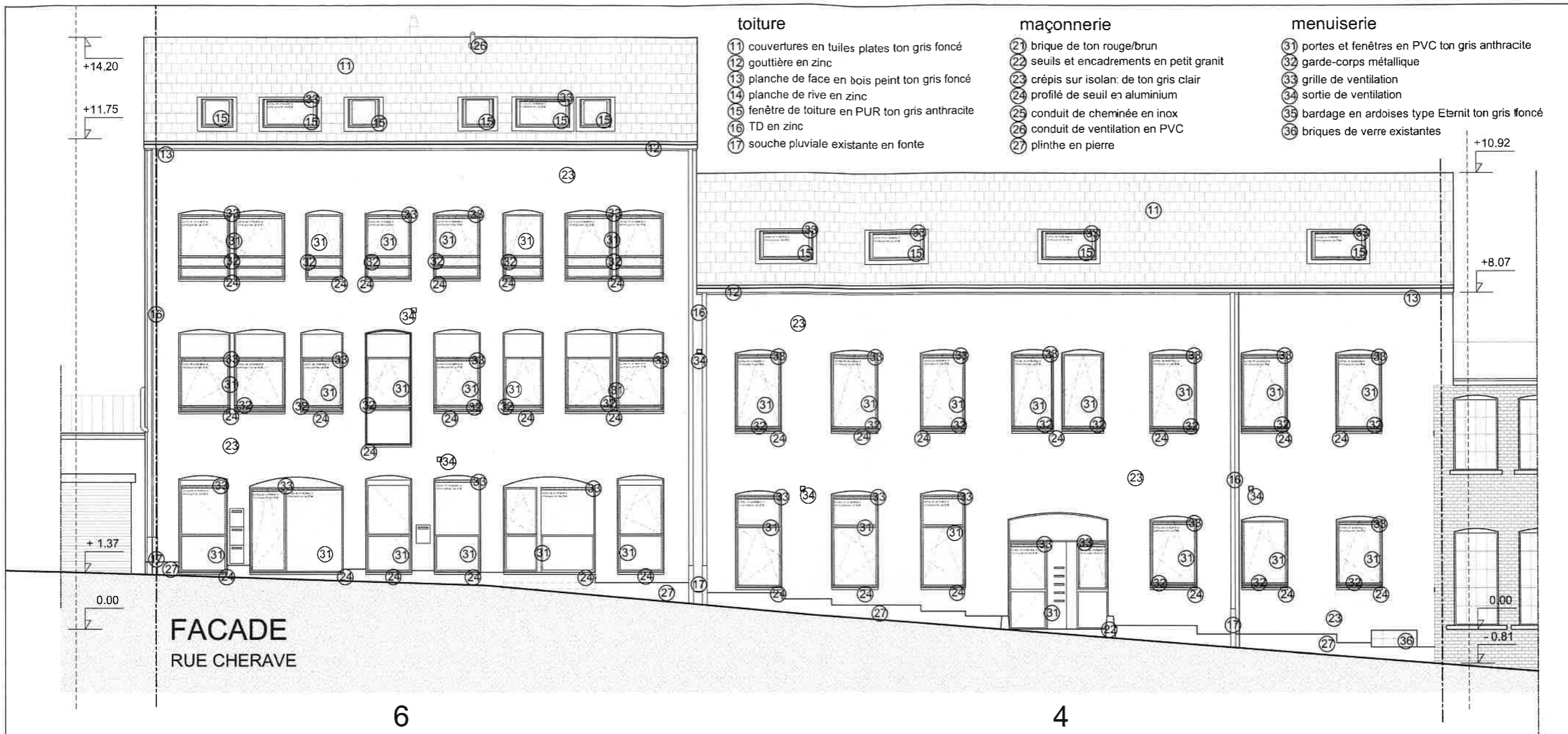
**Transformation et rénovation
 d'un immeuble à appartements**
 Rue Cherave, 4-6
 4500 HUY
 cadastre : div. 1 section C n°611h



Transformation et rénovation
d'un immeuble à appartements
Rue Cherave, 4-6
4500 HUY
cadastre : div. 1 section C n°611h

Régularisation (PU octroyé 25/01/2016 - demande n°9819)

Atelier d'Architectes pour la Ville et le Territoire
Sandro CANEL, architecte, urbaniste, expert, coordinateur niv.1 - Ulg
Nathalie DETILLOUX, dessinatrice, auditeur ISO 9001



toiture

- 11 couvertures en tuiles plates ton gris foncé
- 12 gouttière en zinc
- 13 planche de face en bois peint ton gris foncé
- 14 planche de rive en zinc
- 15 fenêtre de toiture en PUR ton gris anthracite
- 16 TD en zinc
- 17 souche pluviale existante en fonte

maçonnerie

- 21 brique de ton rouge/brun
- 22 seuils et encadrements en petit granit
- 23 crépis sur isolan: de ton gris clair
- 24 profilé de seuil en aluminium
- 25 conduit de cheminée en inox
- 26 conduit de ventilation en PVC
- 27 plinthe en pierre

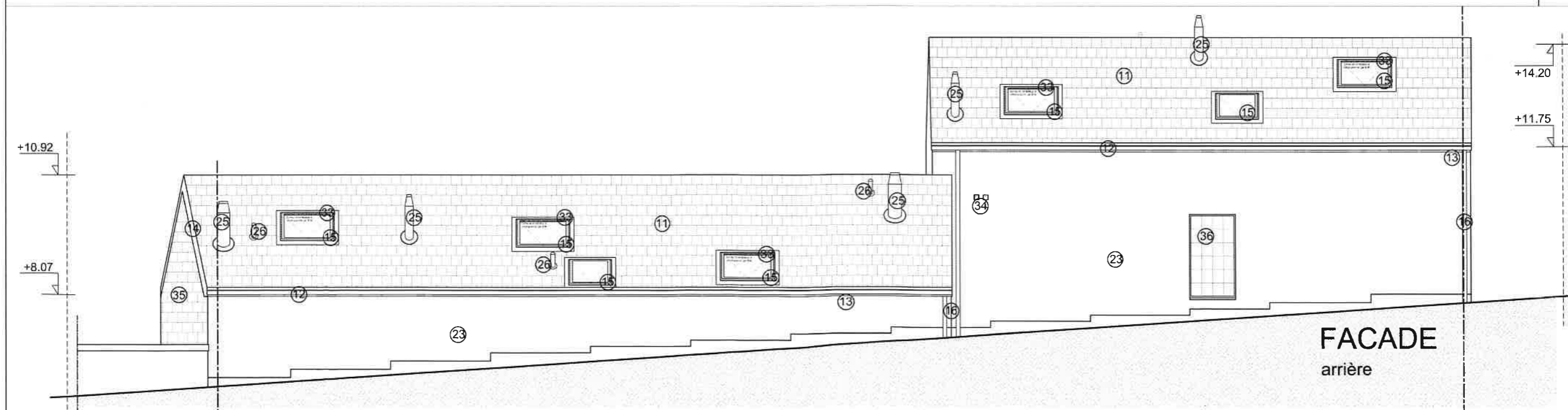
menuiserie

- 31 portes et fenêtres en PVC ton gris anthracite
- 32 garde-corps métallique
- 33 grille de ventilation
- 34 sortie de ventilation
- 35 bardage en ardoises type Eternit ton gris foncé
- 36 briques de verre existantes

FACADE
RUE CHERAVE

6

4



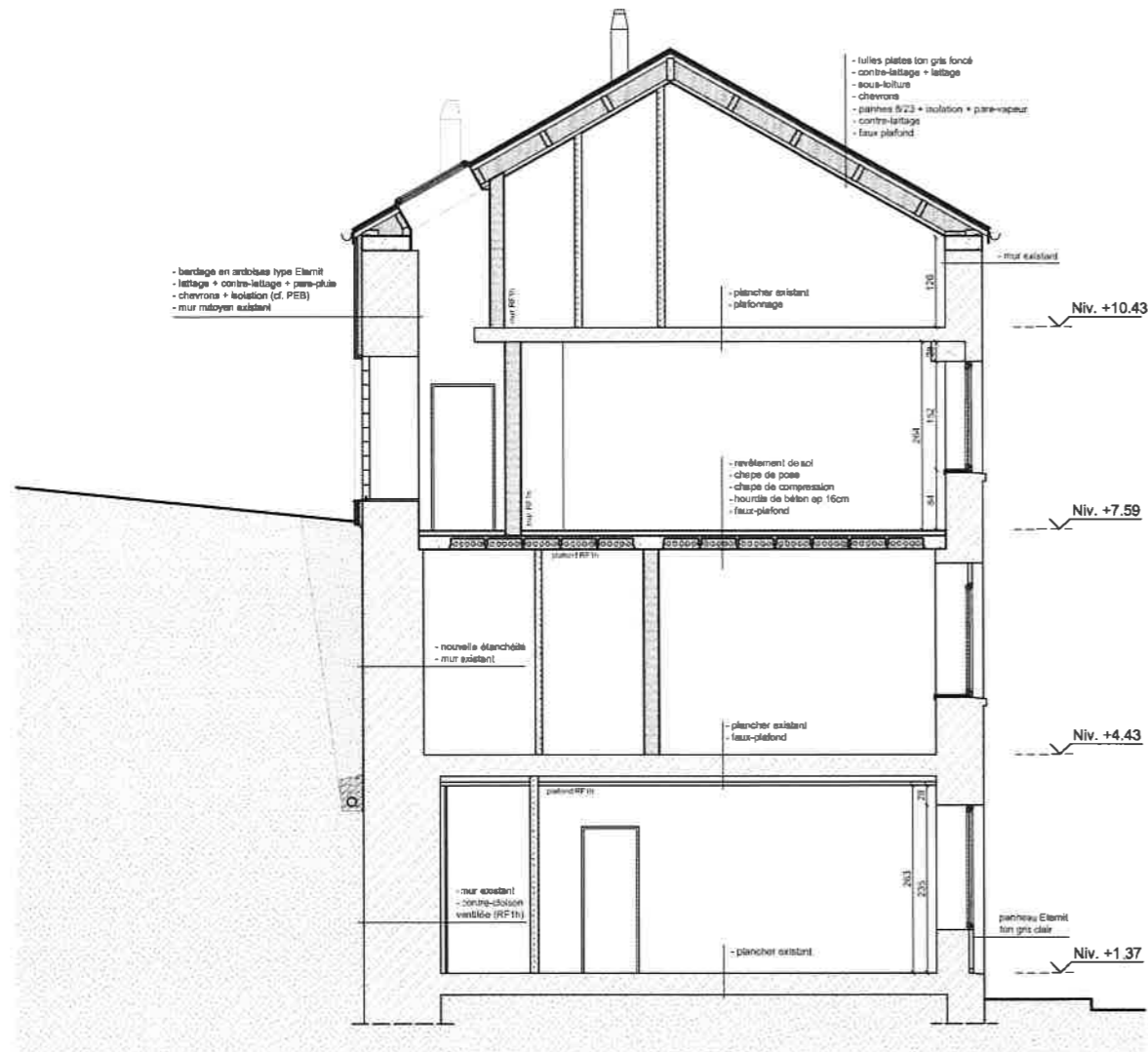
FACADE
arriere

Façades - PU octroyé en 2016

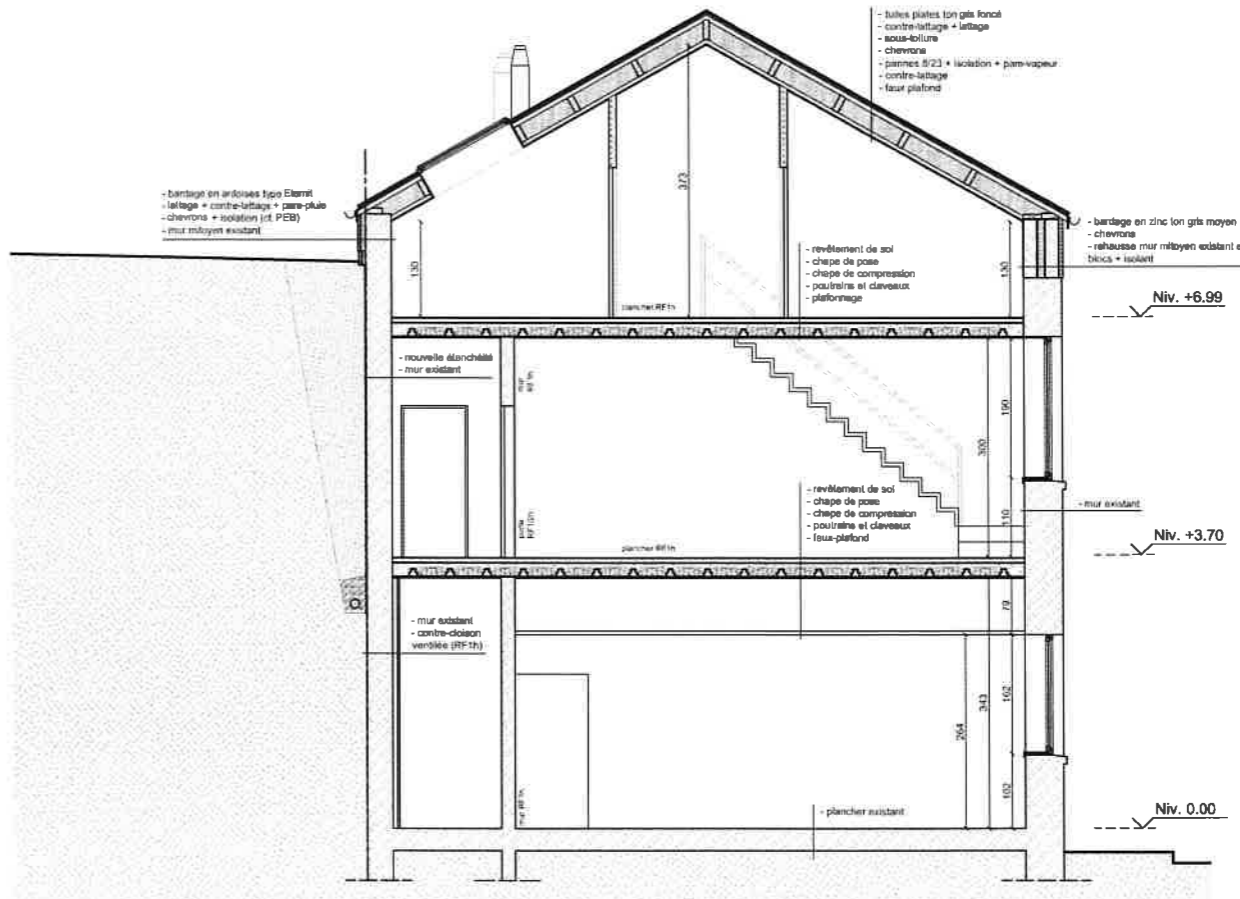
**Transformation et rénovation
d'un immeuble à appartements**
Rue Cherave, 4-6
4500 HUY
cadastre : div. 1 section C n°611h

Atelier d'Architectes pour la Ville et le Territoire
Sandro CANEIL, architecte, urbaniste, expert, coordinateur niv.1 - Ulg
Nathalie DETILLLOUX, dessinatrice, auditeur ISO 9001





COUPE AA'



COUPE BB'



