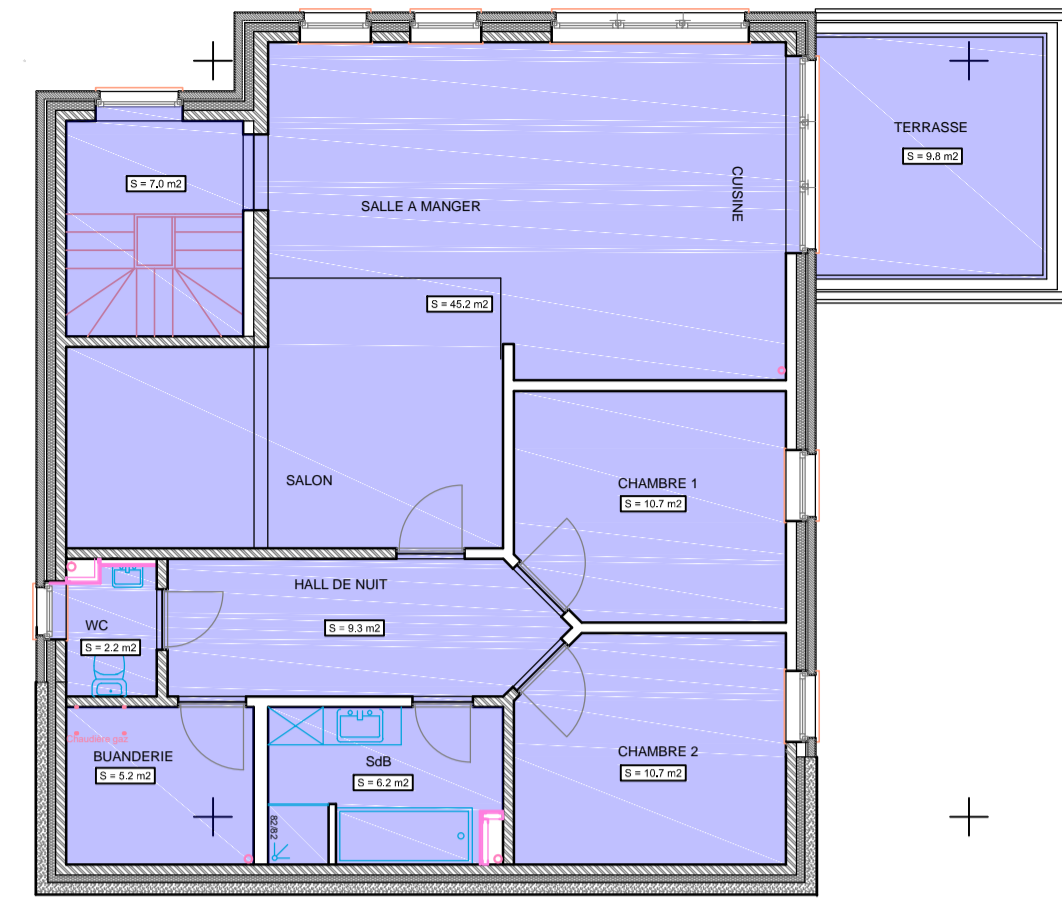
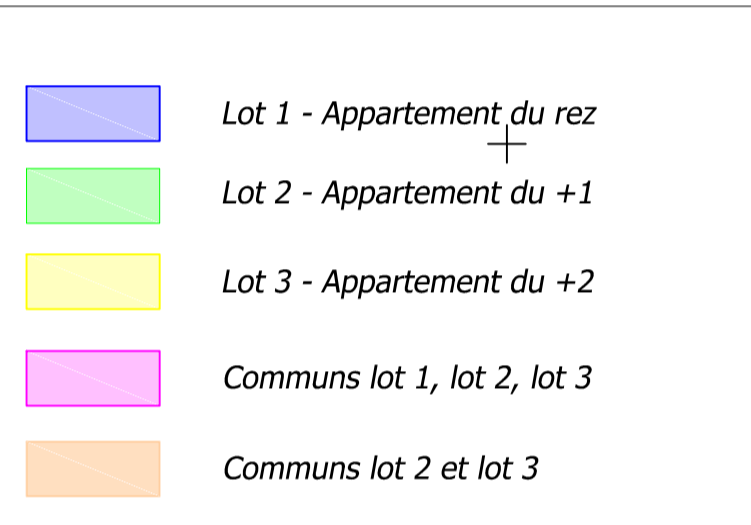


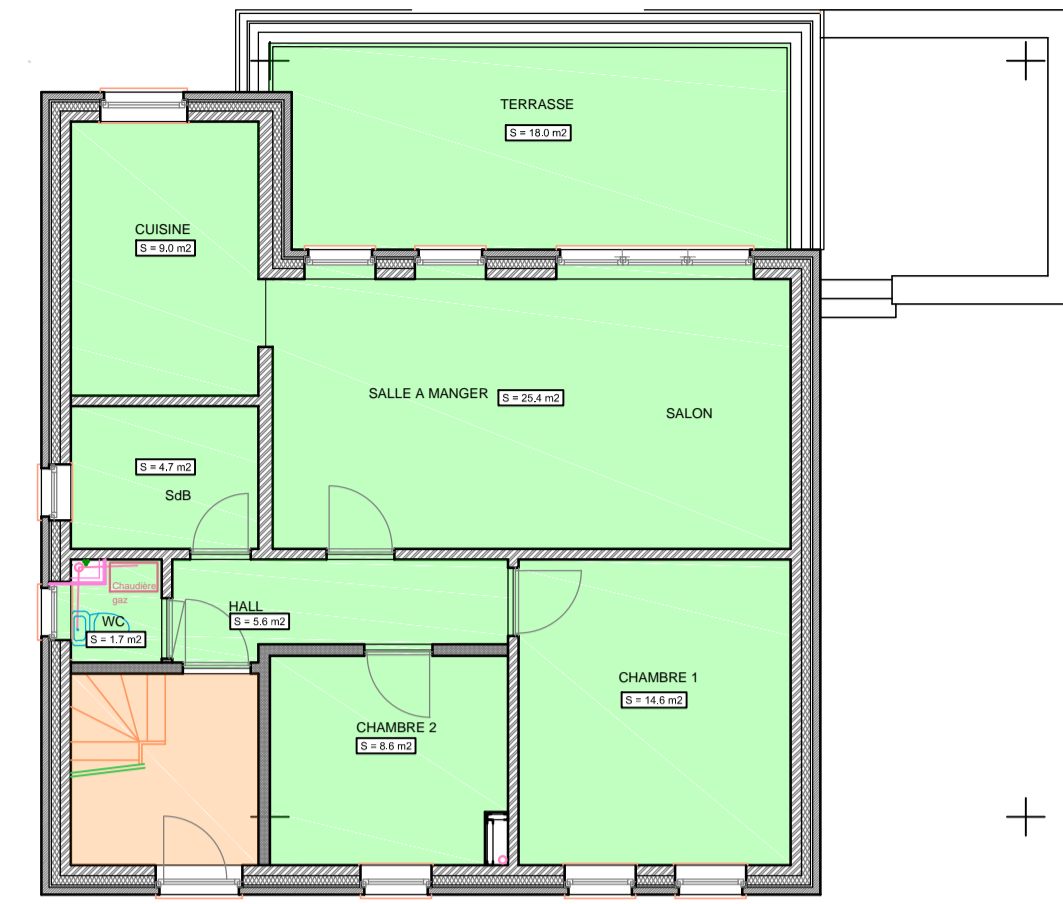
Niveau -1 : caves - garages - locaux techniques

Echelle 1/100



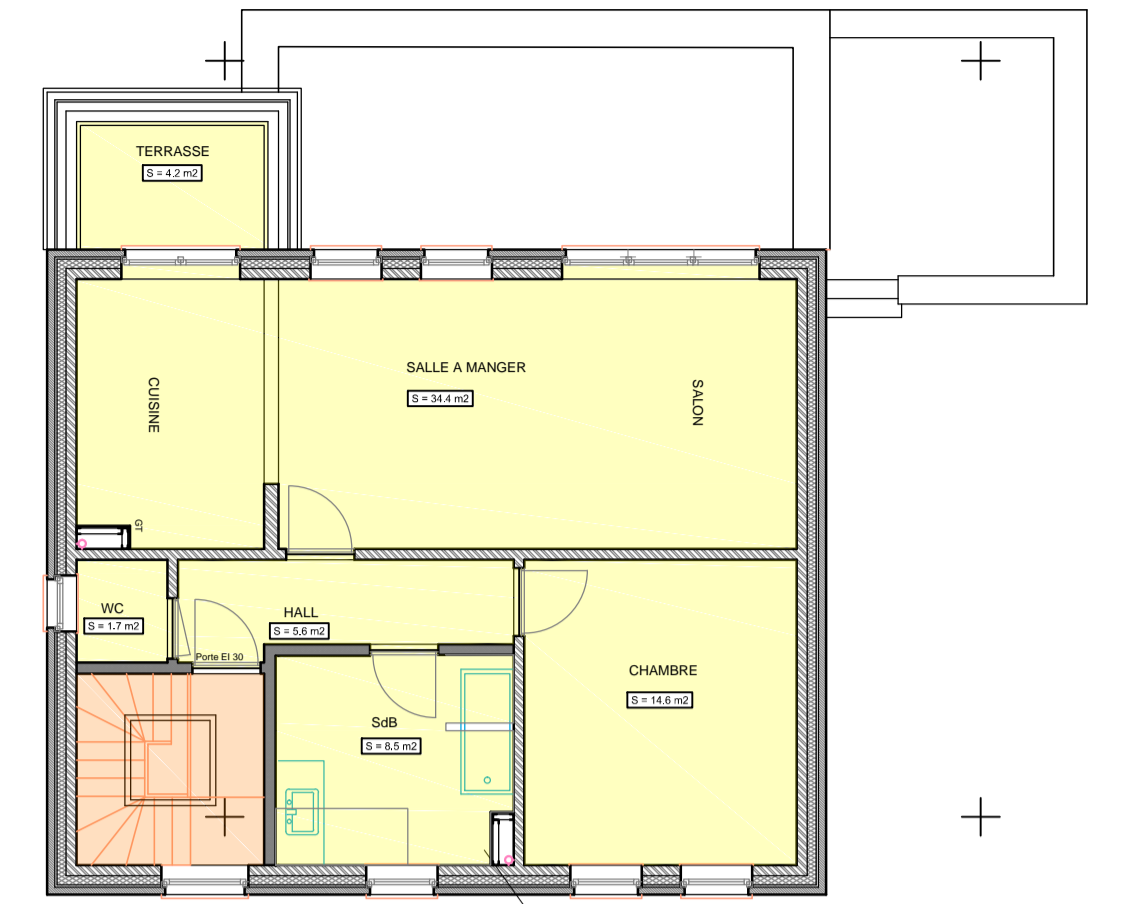
Niveau 0 : appartement 1

Echelle 1/100



Niveau +1 : appartement 2

Echelle 1/100



Niveau +2 : appartement 3

Echelle 1/100

TABLEAU DES COORDONNEES LOCALES DE B37N				
SOMMET	X	Y	DISTANCE	NATURE
L.1	1007.14	1026.42	17.74	Non matérialisé
L.2	1024.88	1026.21	16.97	Non matérialisé
L.14	1023.45	1009.30	7.11	Non matérialisé
L.3	1016.34	1009.51	2.75	Non matérialisé
L.4	1014.13	1011.15	2.81	Non matérialisé
L.5	1011.50	1012.12	2.56	Non matérialisé
L.6	1008.98	1012.61	1.73	Non matérialisé
L.7	1007.70	1013.78	1.87	Non matérialisé
L.8	1007.16	1015.58	10.84	Non matérialisé
L.1	1007.14	1026.42		
TOTAUX			64.39	
Superficie : 265 m²				

TABLEAU DES COORDONNEES LOCALES DE B346D				
SOMMET	X	Y	DISTANCE	NATURE
L.2	1024.88	1026.21	3.56	Non matérialisé
L.9	1028.44	1026.17	17.01	Non matérialisé
L.10	1028.26	1009.16	13.72	Non matérialisé
L.11	1025.96	995.63	7.77	Non matérialisé
L.12	1019.43	999.81	7.17	Non matérialisé
L.13	1018.32	1006.72	3.43	Non matérialisé
L.3	1016.34	1009.51	7.11	Non matérialisé
L.14	1023.45	1009.30	16.97	Non matérialisé
L.2	1024.88	1026.21		
TOTAUX			76.74	
Superficie : 169 m²				



### PROCES-VERBAL DE DIVISION

Je soussigné, Xavier SERVAIS, Géomètre-Expert, dûment assermenté en cette qualité près le Tribunal de Première Instance de HUY, dûment inscrit au Conseil Fédéral des Géomètres-Experts sous le numéro GEO 071027

déclare m'être rendu à 4480 ENGIS, rue Chérayoie, rue des Fagnes, à la demande de Monsieur xxx assigé en tant que propriétaires, afin d'y procéder au mesurage et à la division avec acte de base des parcelles cadastrées "ENGIS / 1ERE DIVISION / SECTION B / 37N, 346D".

De cette division, il résulte

Une copropriété générale composée de 3 lots privatifs :

- Le lot 1 est composé d'un appartement comprenant :
  - au -1 (coté rue Chérayoie) une allée de garage, un garage, une cave, une salle d'entrée,
  - au niveau 0 : un hall, une buanderie, un WC, une Salle de bain, 2 chambres, un séjour avec cuisine, une terrasse et 2 pelouses.
- Le lot 2 est composé d'un appartement comprenant :
  - au -1 : une allée de garage, un garage, une cave
  - au niveau +1 : un hall, un WC, 2 chambres, une salle de bain, une cuisine, une salle à manger, une terrasse et une pelouse
- Le lot 3 est composé d'un appartement comprenant :
  - au niveau +2 : un hall, un WC, une salle de bain, une chambre, un séjour avec cuisine, une terrasse, une pelouse

Une sous-copropriété permettant la répartition de la cage d'escalier située coté rue des Fagnes et permettant l'accès aux lot 2 et 3.

Détermination des limites :

Les limites du terrain ont été définies sur base de la situation des lieux, des présomptions d'usage et plus particulièrement sur base :

- du plan du GE DULIEU du 19/08/97 pour la parcelle B37N
- du plan du GE NOELS du 30/09/19 pour la parcelle B346D

Les limites des lots privatifs ont été définies sur base des plans dressés par le bureau d'architecture.

Note technique :

Cette division engendre un état de fait créant des servitudes de par la configuration du bâtiment et sa division.

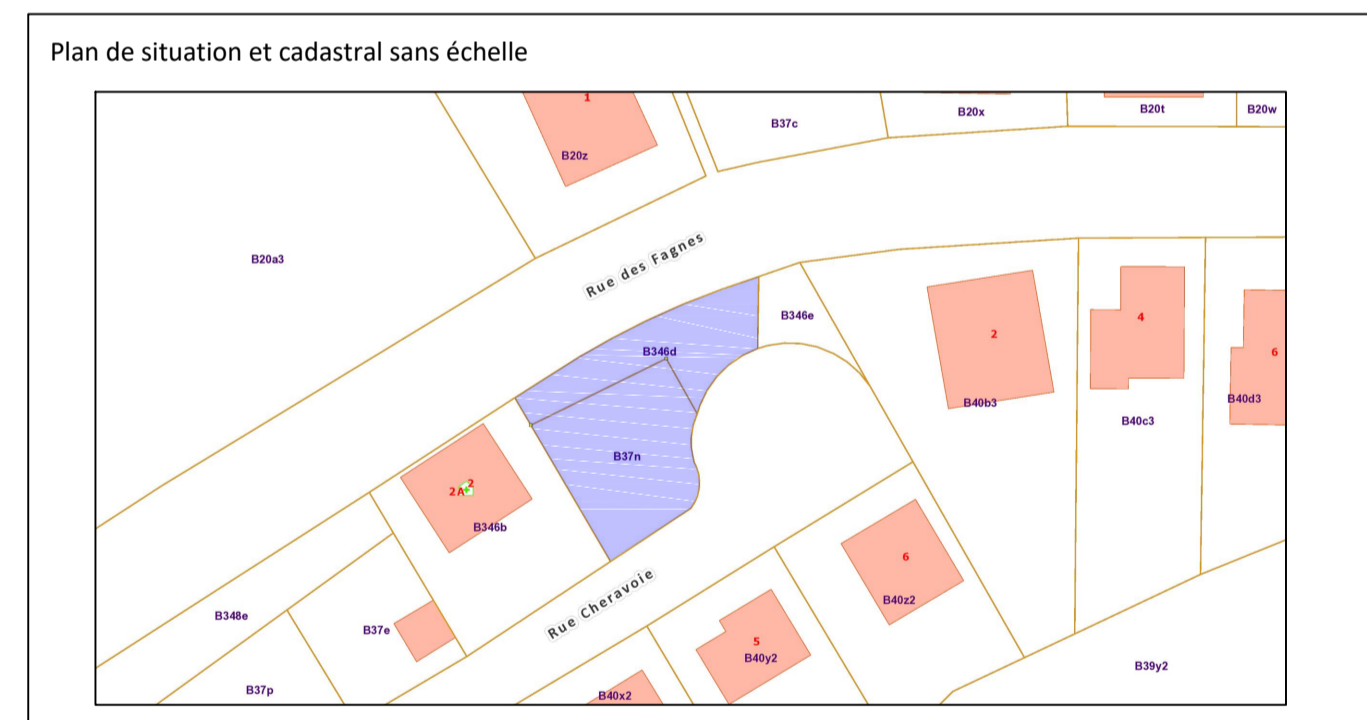
il est créé :

- Une servitude de passage au profit des lots 2, 3, permettant d'accéder aux locaux technique 1 et 2 contenant le compteur d'eau et électrique par le hall d'entrée du lot 1.
- Une servitude de passage au profit des lots 1 et 3 permettant l'accès au local poubelle et l'abri vélo sur le lot 2.

Ce document n'a pas d'autre objectif que celui de diviser la parcelle B37N et B346D avec acte de base et ne peut être utilisé à d'autres fins ni modifié sans l'accord de son auteur.

Dressé à VILLERS-LE-BOUILLET, le 23 août 2022.

Xavier SERVAIS



PROVINCE DE LIEGE  
COMMUNE DE ENGIS  
rue Chérayoie  
1ère division, section B, 37N, 346D

Plan de division - Acte de base

Levé et dressé par :  
Xavier Servais, Géomètre-Expert  
légalement assermenté devant le tribunal de 1ère instance de Huy  
N° GEO 071027  
78/2, rue de Huy - B-4530 VILLERS-LE-BOUILLET

Fait à : Villers-le-Bouillet Date de levé : 13/04/2015 Dossier : 2022/633  
le : 23/08/2022 Echelle : 1/100 - 1/200 Indice : A

Dates	Modifications/Observations	Dates	Modifications/Observations	PLAN N°
				1/1