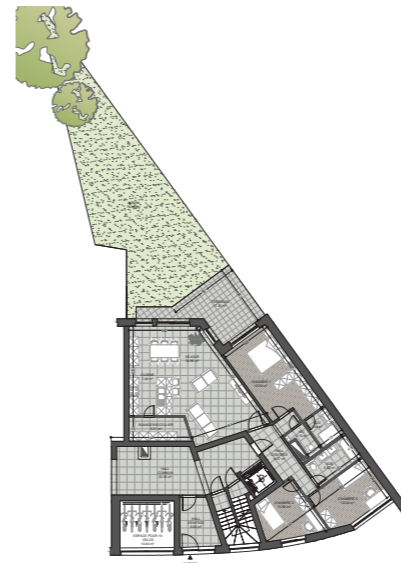
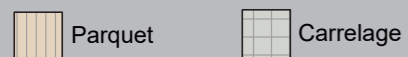
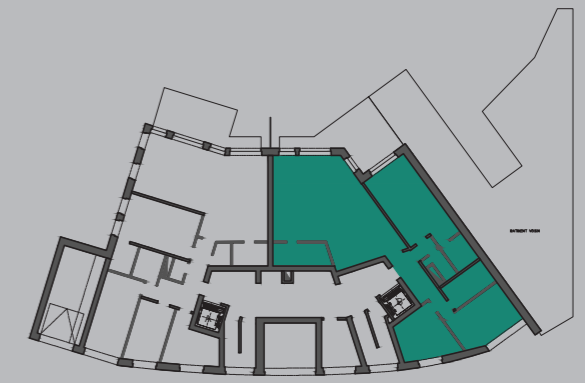
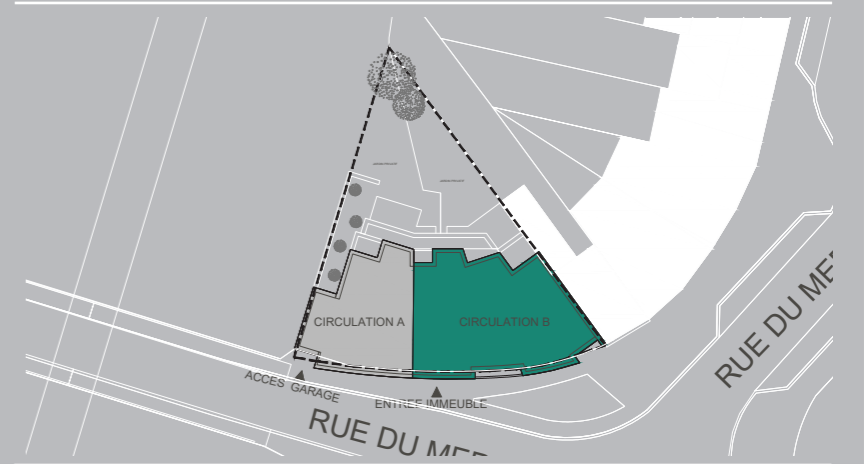
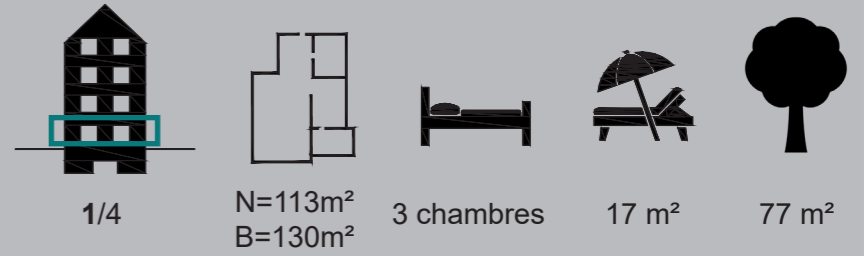


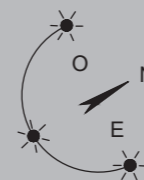
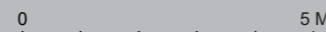
RESIDENCE MERLO



APPARTEMENT B.0.1



NOTE
 1. Ce plan est sujet à d'éventuelles modifications dues aux nécessités techniques de réalisation
 2. Tout le mobilier est à titre illustratif et n'est donc pas fourni
 3. L'implantation et l'aménagement de la cuisine est à titre indicatif
 4. Les côtes sont brutes sans parachevement et à titre indicatif
 5. Document non contractuel



Architecte:



Promoteur:

