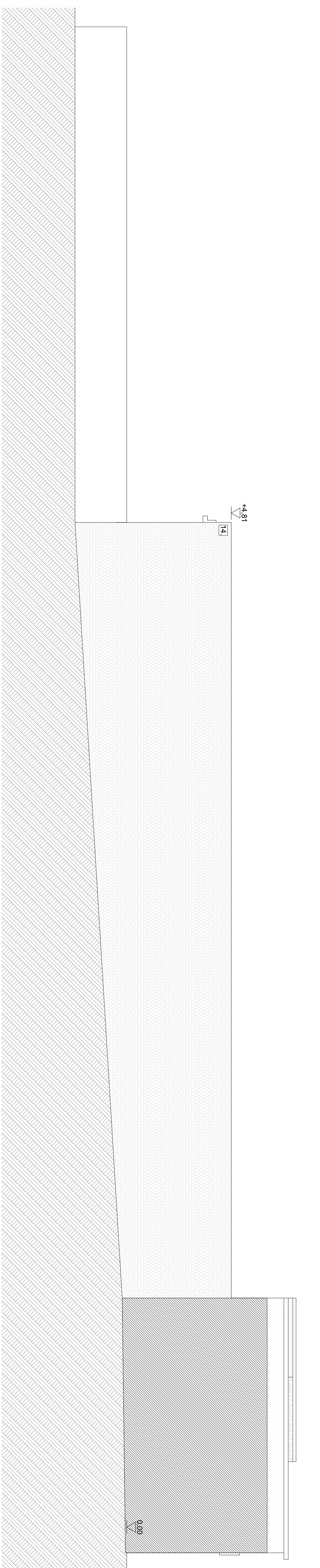
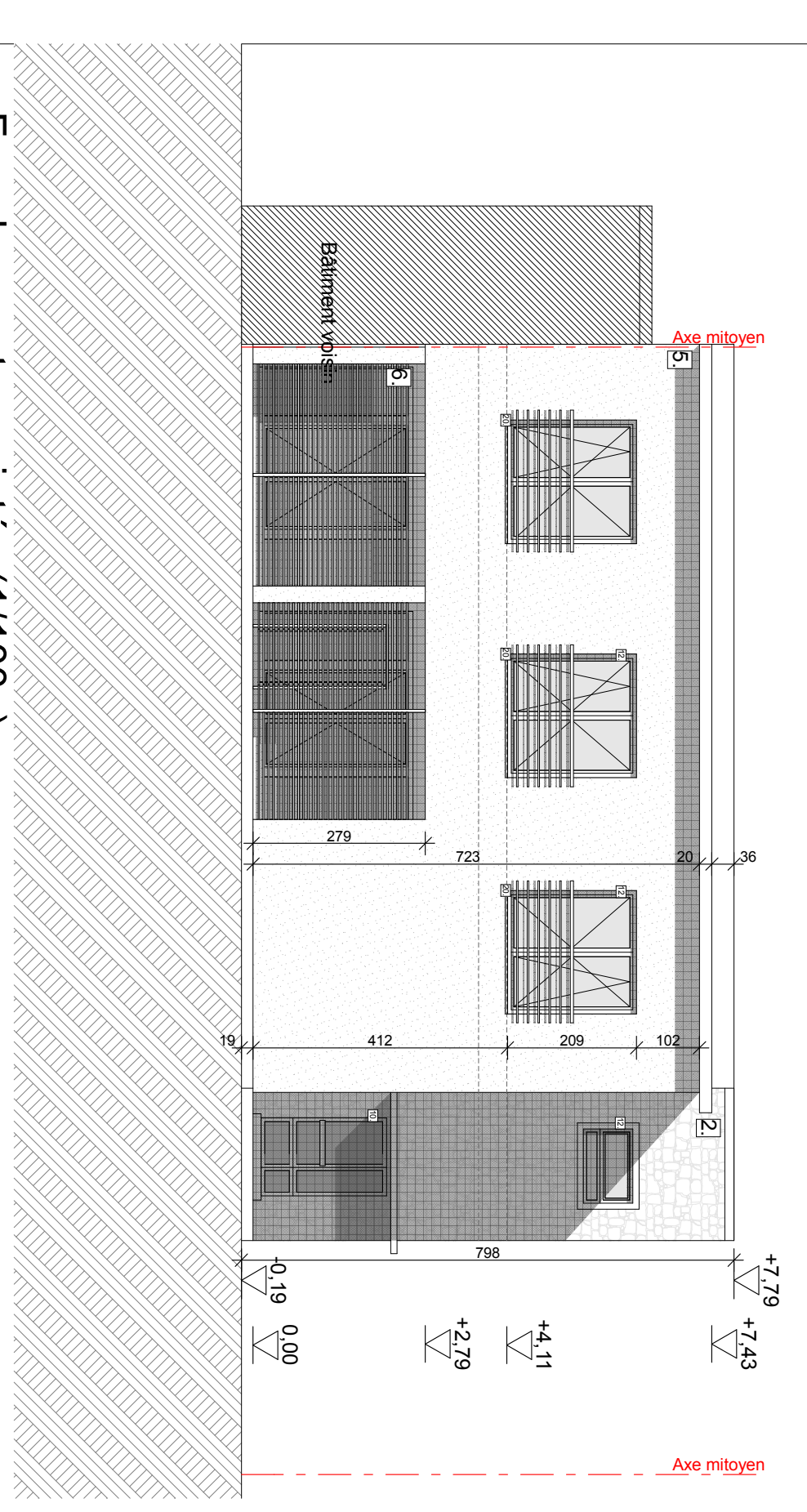


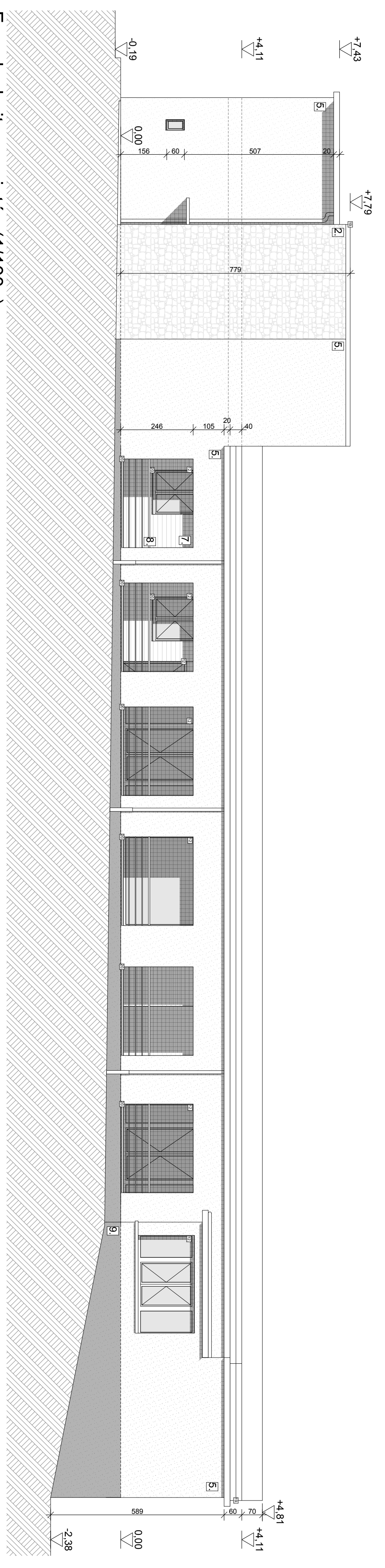
Façade arrière - projetée (1/100e)



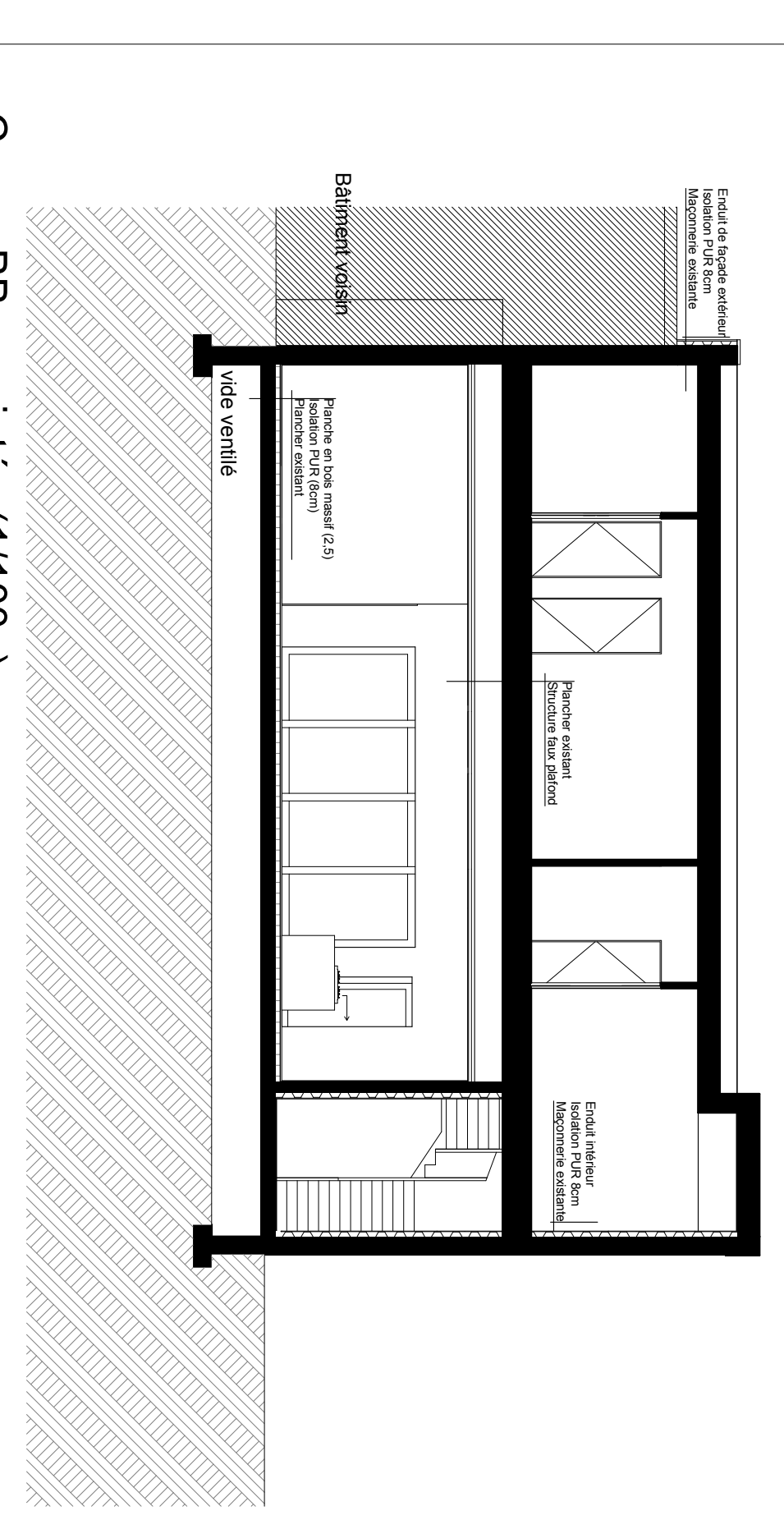
Façade gauche - projetée (1/100e)



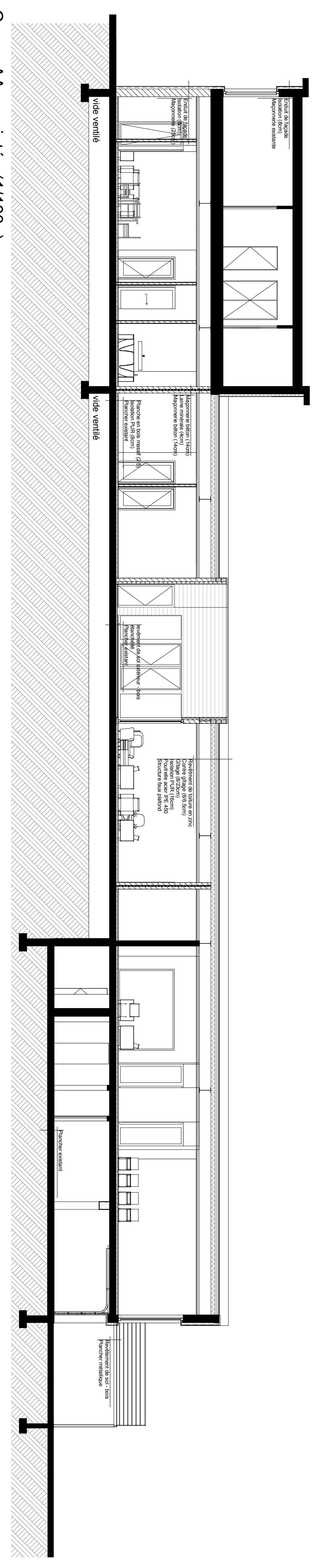
Façade avant - projetée (1/100e)



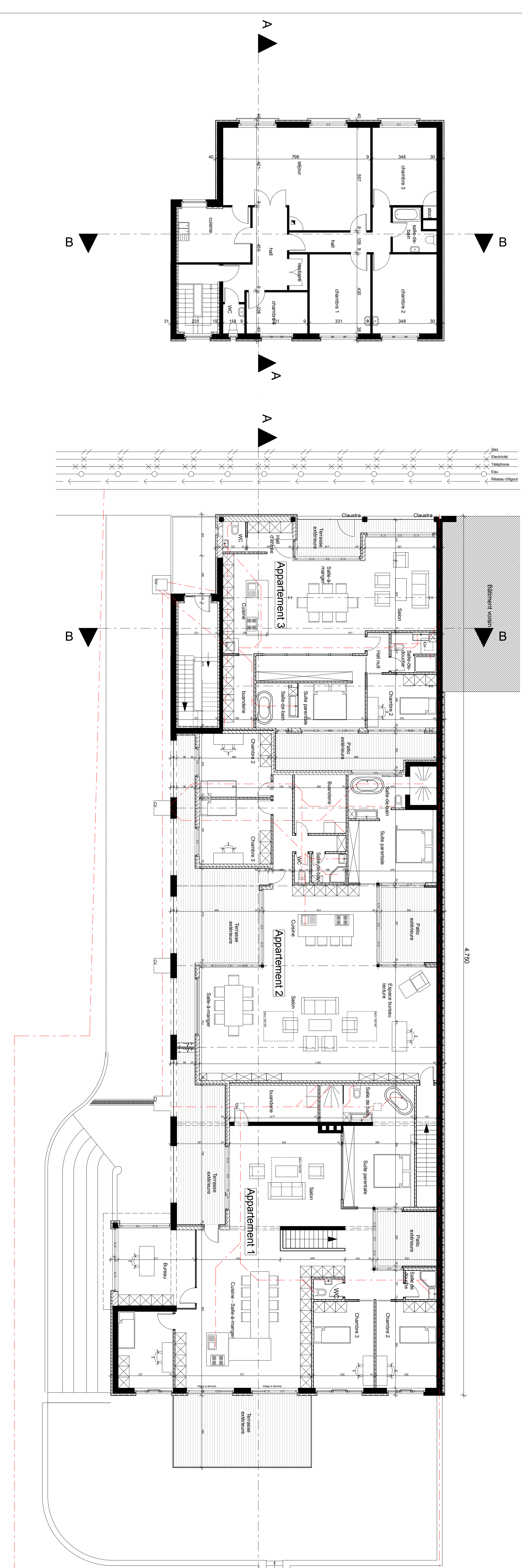
Façade droite - projetée (1/100e)



Coupe BB - projetée (1/100e)

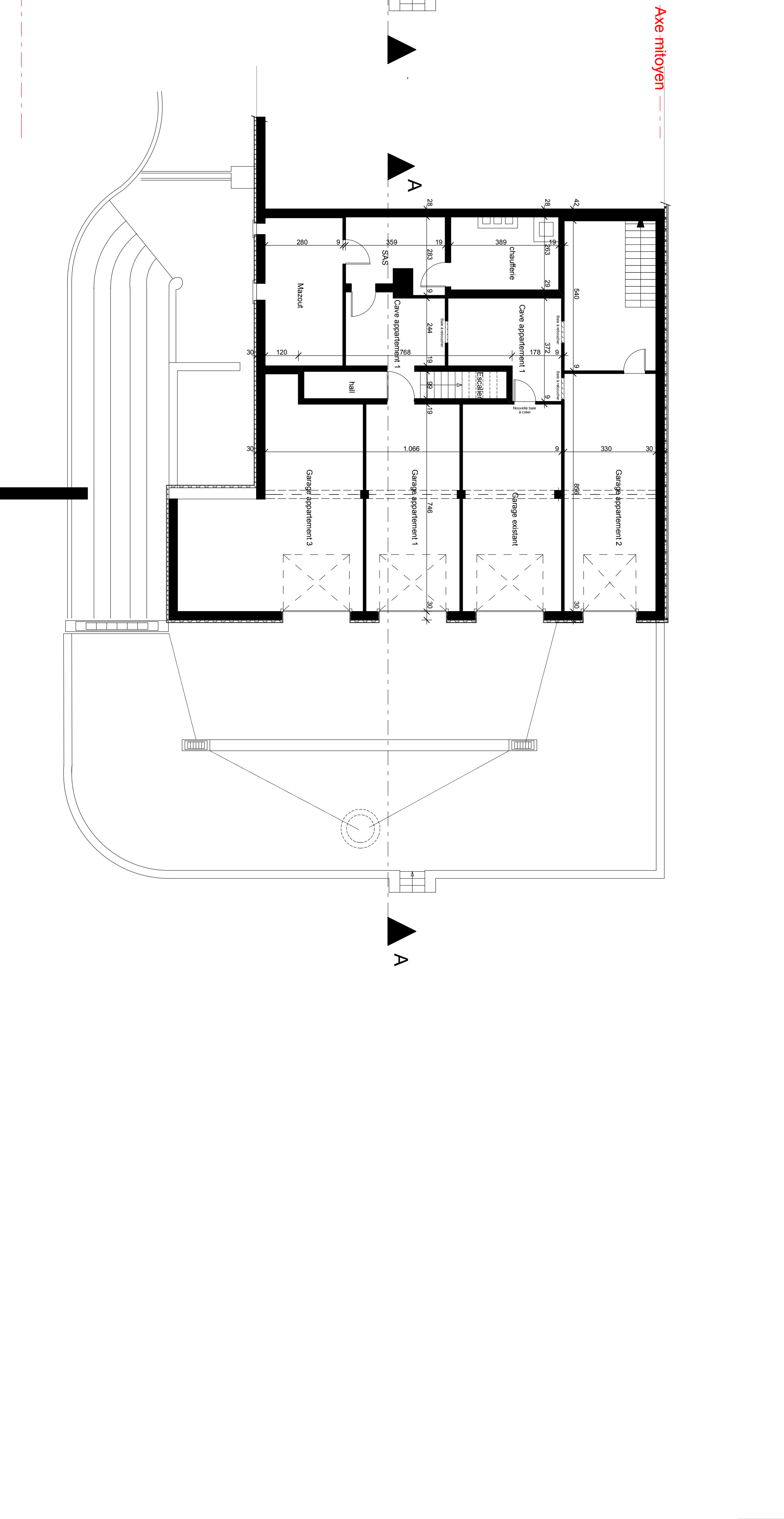


Coupe AA - projetée (1/100e)

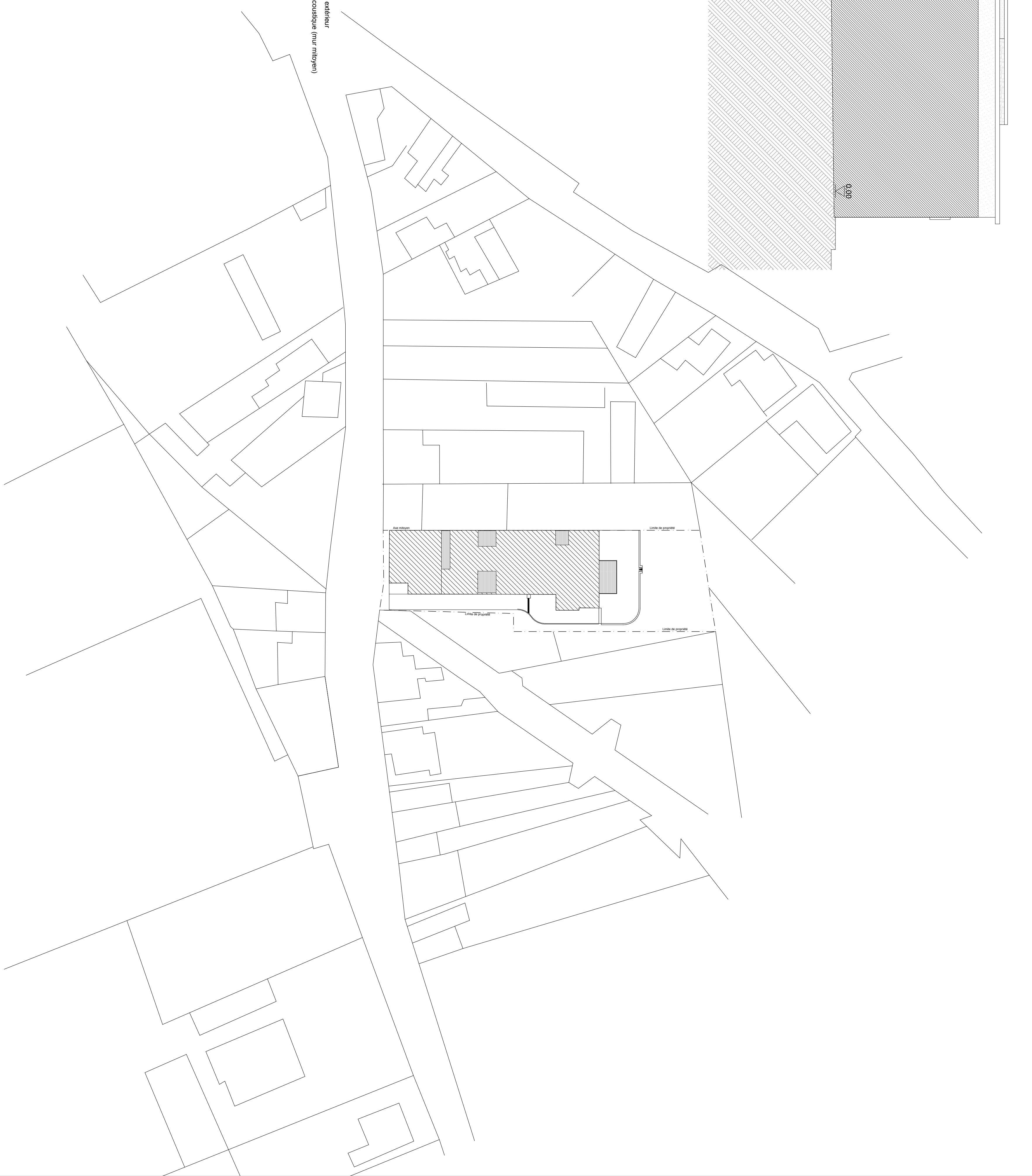


Vue en plan 1er étage - projetée (1/100e)

Vue en plan rez-de-chaussée - projetée (1/100e)



Vue en plan sous-sol - projetée (1/100e)



Implantation - projetée (1/500e)

- Légende :**
1. Mur en maçonnerie grise cotta
 2. Mur en pierre de taille
 3. Briques rouges
 4. Enduit ciment existant gris
 5. Enduit ciment existant blanc
 6. Châssis en bois
 7. Fenêtre bois acier inoxydable
 8. Fenêtre bois aluminium existant
 9. Enduit de façade gris fond
 10. Châssis aluminium existant
 11. Fenêtre aluminium existante
 12. Nouvelle ossage aluminium
 13. Fenêtre aluminium
 14. Enduite ardoise
 15. Enduite ciment existant
 16. Assèble en béton
 17. Linteau en béton
 18. Rive en ardoise
 19. Rive en ardoise
 20. Stuc en aluminium
- Légende des matériaux :**
- nouvelle maçonnerie béton - isolation - enduit extérieur
 - nouvelle maçonnerie béton - sans isolation - acoustique (mur mtoÿen)
 - enduit existant
 - enduit existant
 - maçonnerie existante
 - isolation sur maçonnerie existante
 - vitrage existant
 - vitrage existant