

UNITE JDC11CM1
COMMERCE | 81.4 m²

CASCO
(Plan indicatif)

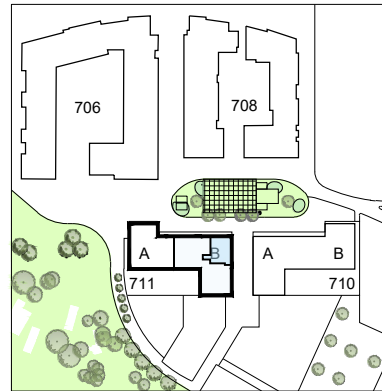
DATE : 15/03/2024

INDICE : C

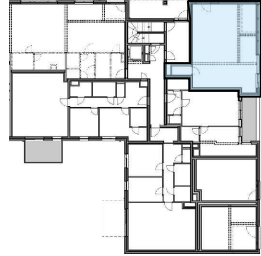
IMMEUBLE Lot 711
ETAGE RDC

SURFACE COMMERCE 81.4 m²

* La description détaillée des finitions est fournie dans le descriptif de vente, celui-ci faisant foi.



711 B



Façade Nord-Ouest

esprit
COURBEVOIE
LOUVAIN-LA-NEUVE

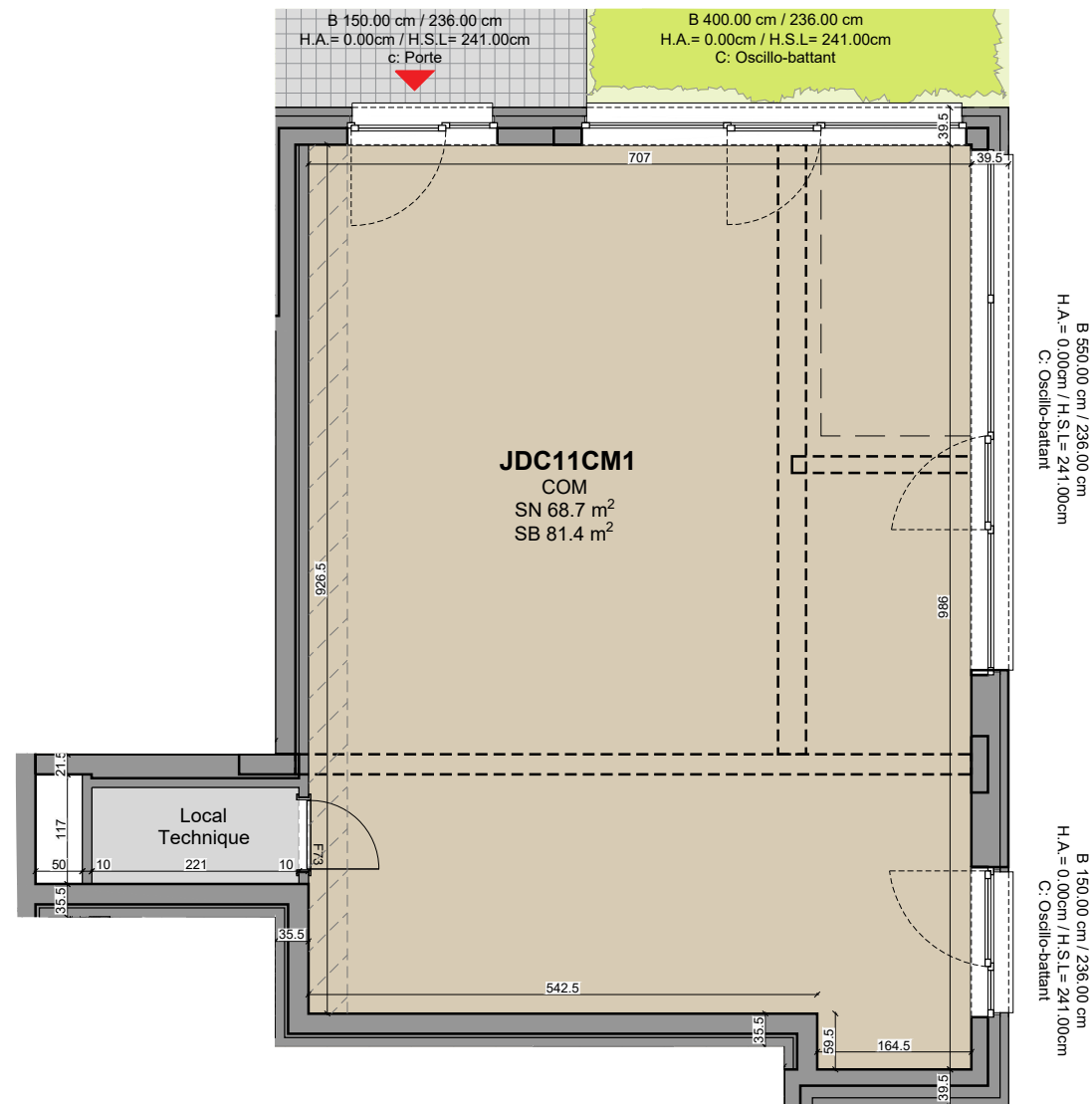
LEGENDE

- Faux-plafond
- Cloisons ou porte EI 30'
- Chauffage et double-flux
- Emplacement pour sèche-linge
- Emplacement pour machine à laver
- Hauteur extérieure de fenêtre
- Largeur extérieure de fenêtre
- Baie

HA = Hauteur d'allège
HSP = Hauteur sous plafond
HSFP = Hauteur sous faux-plafond
HSL = Hauteur sous linteau

NOTES

- Plan non contractuel donné à titre indicatif. Ce plan devient contractuel au moment de la signature des parties.
- Les côtes sont données brutes hors parachèvements. Certaines cotes et formes peuvent évoluer en phase d'exécution.
- Toute différence en plus ou en moins, rentrant dans les tolérances admises, fera perte ou profit pour l'acquéreur sans adaptation du prix.
- Le mobilier est donné à titre indicatif. Les représentations de trames de sol sont données à titre symbolique. Les équipements de cuisine sont repris à titre indicatif.
- Se référer au descriptif de vente pour le détail des fournitures.
- Une information complète sur le chauffage par sol, l'installation électrique et la ventilation sera fournie durant le chantier.
- Des modifications sont susceptibles d'être apportées à ce plan en fonction des nécessités techniques et de la réalisation, notamment aux gaines et éléments techniques.



Pour Atelier de l'Arbre d'Or SA :

David CLERBOIS
Architecte associé
Administrateur

