

UNITE JDC10A25

APPARTEMENT 1CH | 65.5 m²

IMMEUBLE Lot 710
ETAGE R+2

SURFACE APPARTEMENT **65.5 m²**
SURFACE TERRASSE **6.6 m²**

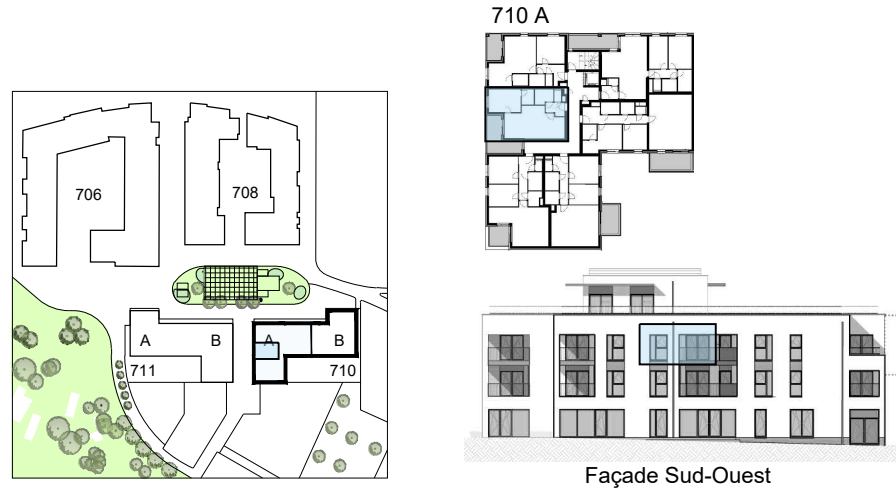
FINITIONS*

Sol **Carrelage ou parquet en option**
Mur **Carrelage SDB / SDD**
Terrasse **Dalle sur plots**

* La description détaillée des finitions est fournie dans le descriptif de vente, celui-ci faisant foi.

DATE : 15/12/2023

INDICE : A



esprit
COURBEVOIE
LOUVAIN-LA-NEUVE

LEGENDE

- Faux-plafond
- Cloisons ou porte EI 30'
- Chauffage et double-flux
- Emplacement pour sèche-linge
Emplacement pour machine à laver
- B ... / ...
Hauteur extérieure de fenêtre
Largeur extérieure de fenêtre
Baie

HA = Hauteur d'allège
HSP = Hauteur sous plafond
HSFP = Hauteur sous faux-plafond
HSL = Hauteur sous linteau

NOTES

Plan non contractuel donné à titre indicatif. Ce plan devient contractuel au moment de la signature des parties.

Les côtes sont données brutes hors parachèvements. Certaines cotes et formes peuvent évoluer en phase d'exécution.

Toute différence en plus ou en moins, rentrant dans les tolérances admises, fera perte ou profit pour l'acquéreur sans adaptation du prix.

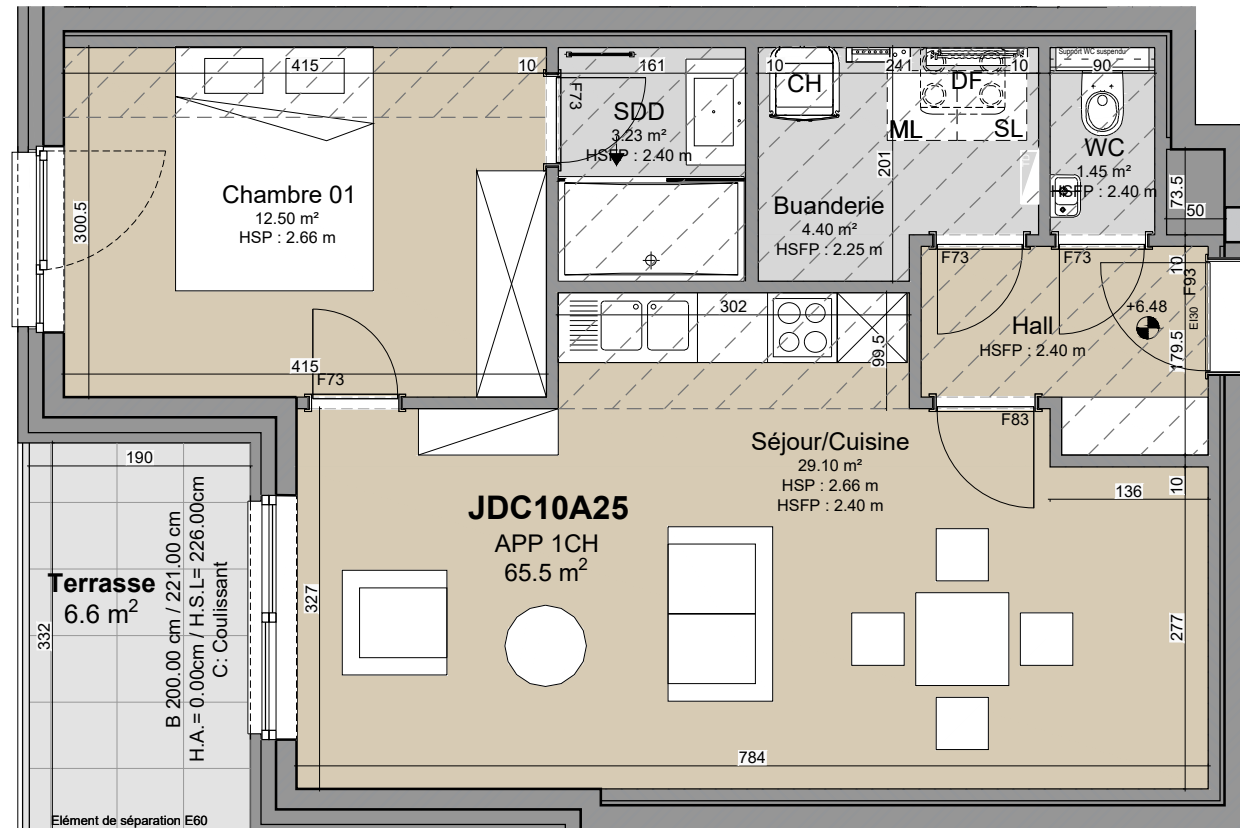
Le mobilier est donné à titre indicatif. Les représentations de trames de sol sont données à titre symbolique. Les équipements de cuisine sont repris à titre indicatif.

Se référer au descriptif de vente pour le détail des fournitures.

Une information complète sur le chauffage par sol, l'installation électrique et la ventilation sera fournie durant le chantier.

Des modifications sont susceptibles d'être apportées à ce plan en fonction des nécessités techniques et de la réalisation, notamment aux gaines et éléments techniques.

B 150.00 cm / 221.00 cm
H.A. = 0.00cm / H.S.L. = 226.00cm
C: Oscillo-battant



Pour Atelier de l'Arbre d'Or SA :

