

UNITE JDC11B16

APPARTEMENT 2CH | 102.9 m²

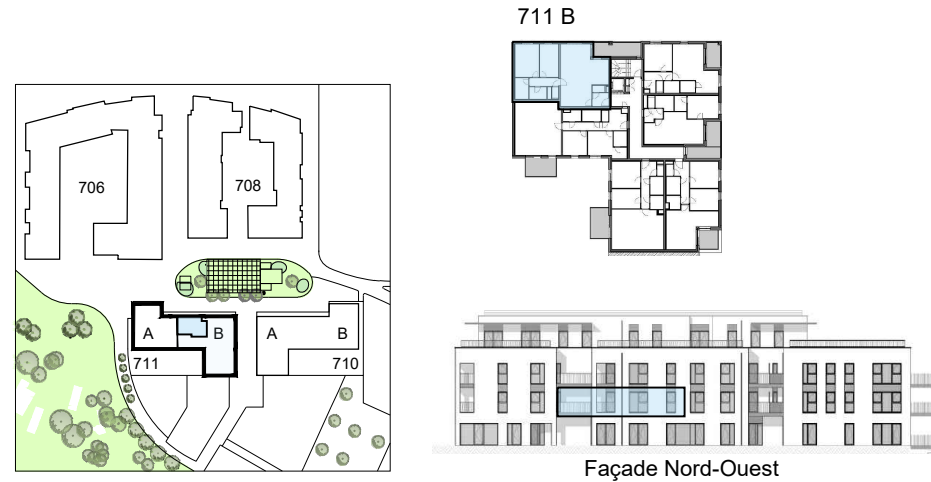
IMMEUBLE Lot 711
ETAGE R+1

SURFACE APPARTEMENT 102.9 m²
SURFACE TERRASSE 12.5 m²

FINITIONS*

Sol Carrelage ou parquet en option
Mur Carrelage SDB / SDD
Terrasse Dalle sur plots

* La description détaillée des finitions est fournie dans le descriptif de vente, celui-ci faisant foi.



esprit
COURBEVOIE
LOUVAIN-LA-NEUVE

LEGENDE

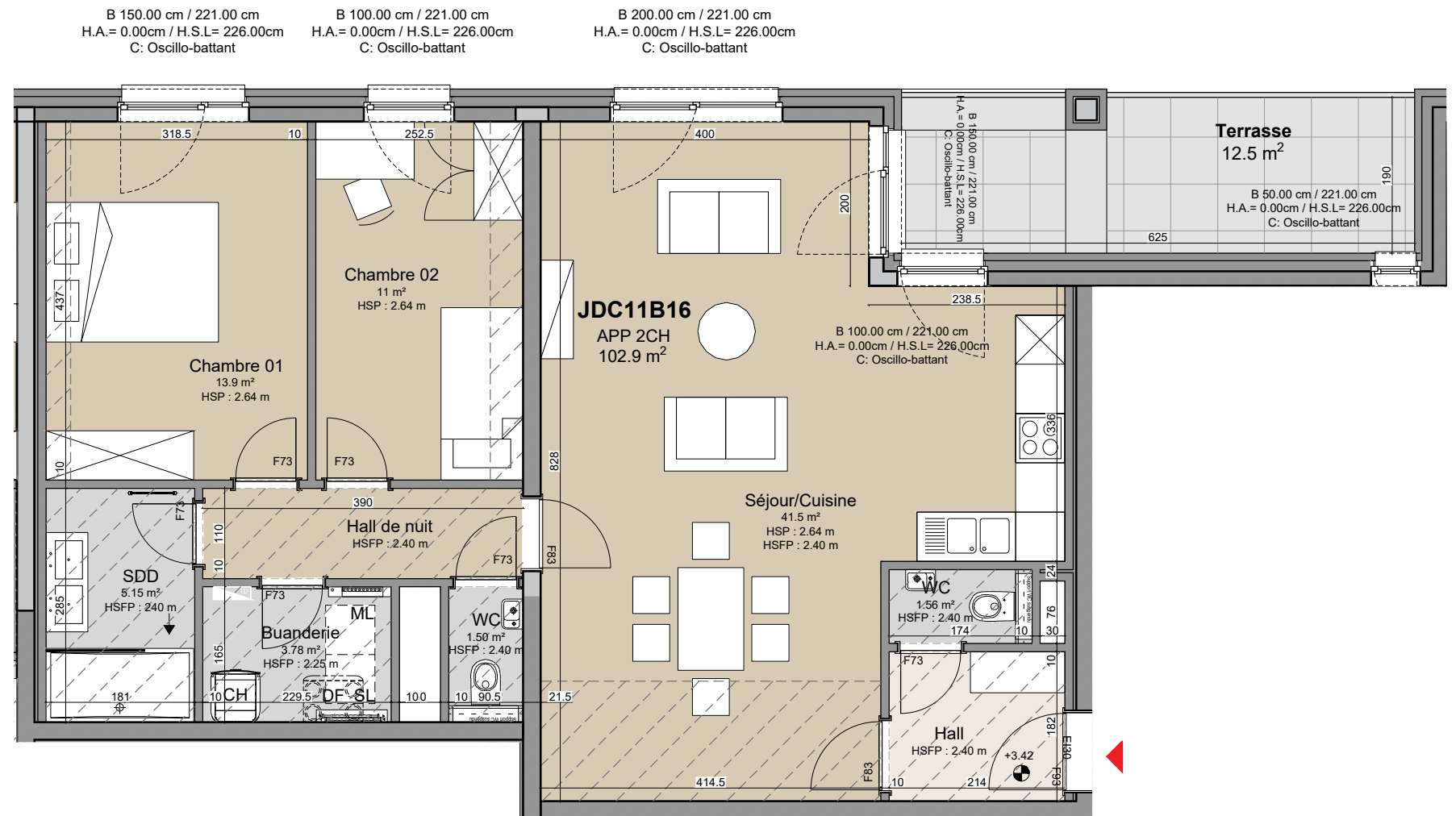
- Faux-plafond
- Cloisons ou porte EI 30'
- Chauffage et double-flux
- Emplacement pour sèche-linge
- Emplacement pour machine à laver
- Hauteur extérieure de fenêtre
- Largeur extérieure de fenêtre
- Baie

HA = Hauteur d'allège
HSP = Hauteur sous plafond
HSFP = Hauteur sous faux-plafond
HSL = Hauteur sous linteau

NOTES

- Plan non contractuel donné à titre indicatif. Ce plan devient contractuel au moment de la signature des parties.
- Les côtes sont données brutes hors parachèvements. Certaines cotes et formes peuvent évoluer en phase d'exécution.
- Toute différence en plus ou en moins, rentrant dans les tolérances admises, fera perte ou profit pour l'acquéreur sans adaptation du prix.
- Le mobilier est donné à titre indicatif. Les représentations de trames de sol sont données à titre symbolique. Les équipements de cuisine sont repris à titre indicatif.
- Se référer au descriptif de vente pour le détail des fournitures.
- Une information complète sur le chauffage par sol, l'installation électrique et la ventilation sera fournie durant le chantier.
- Des modifications sont susceptibles d'être apportées à ce plan en fonction des nécessités techniques et de la réalisation, notamment aux gaines et éléments techniques.

DATE : 15/12/2023
INDICE : A



Pour Atelier de l'Arbre d'Or SA :

