

**UNITE JDC11B24**

**APPARTEMENT 2CH | 91.5 m<sup>2</sup>**

IMMEUBLE Lot 711  
 ETAGE R+2  
 SURFACE APPARTEMENT **91.5 m<sup>2</sup>**  
 SURFACE BALCON **10.4 m<sup>2</sup>**

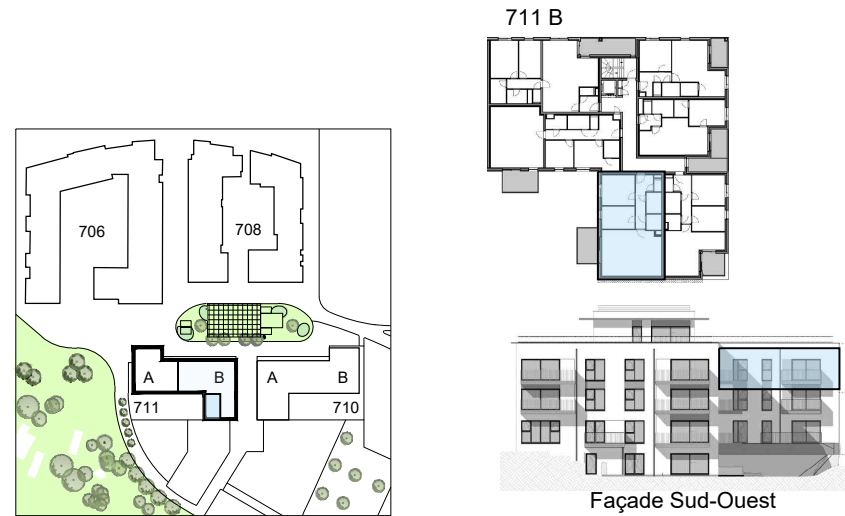
DATE : 15/12/2023

INDICE : A

**FINITIONS\***

Sol **Carrelage ou parquet en option**  
 Mur **Carrelage SDB / SDD**  
 Terrasse **Béton architectural**

\* La description détaillée des finitions est fournie dans le descriptif de vente, celui-ci faisant foi.



*esprit*  
**COURBEVOIE**  
 LOUVAIN-LA-NEUVE

**LEGENDE**

- Faux-plafond
- Cloisons ou porte EI 30'
- Chauffage et double-flux
- Emplacement pour sèche-linge  
Emplacement pour machine à laver
- B ... / ...  
Hauteur extérieure de fenêtre  
Largeur extérieure de fenêtre  
Baie

HA = Hauteur d'allège  
 HSP = Hauteur sous plafond  
 HSFP = Hauteur sous faux-plafond  
 HSL = Hauteur sous linteau

**NOTES**

Plan non contractuel donné à titre indicatif. Ce plan devient contractuel au moment de la signature des parties.

Les côtes sont données brutes hors parachèvements. Certaines cotes et formes peuvent évoluer en phase d'exécution.

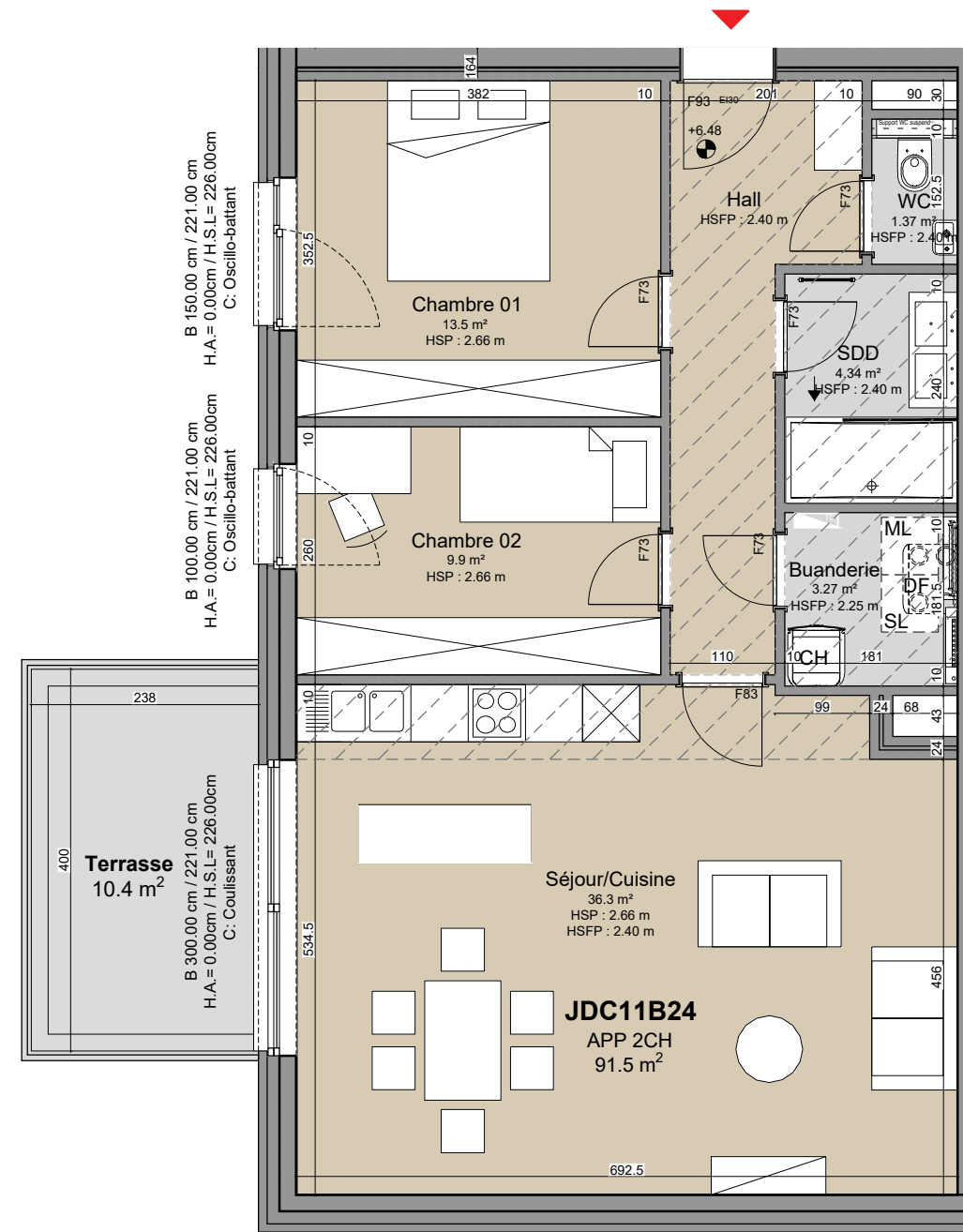
Toute différence en plus ou en moins, rentrant dans les tolérances admises, fera perte ou profit pour l'acquéreur sans adaptation du prix.

Le mobilier est donné à titre indicatif. Les représentations de trames de sol sont données à titre symbolique. Les équipements de cuisine sont repris à titre indicatif.

Se référer au descriptif de vente pour le détail des fournitures.

Une information complète sur le chauffage par sol, l'installation électrique et la ventilation sera fournie durant le chantier.

Des modifications sont susceptibles d'être apportées à ce plan en fonction des nécessités techniques et de la réalisation, notamment aux gaines et éléments techniques.



Pour Atelier de l'Arbre d'Or SA :

