

**UNITE JDC11B02**

**APPARTEMENT 2CH | 100.7 m<sup>2</sup>**

IMMEUBLE Lot 711  
ETAGE RDC

SURFACE APPARTEMENT **100.7 m<sup>2</sup>**  
SURFACE TERRASSE **24.5 m<sup>2</sup>**

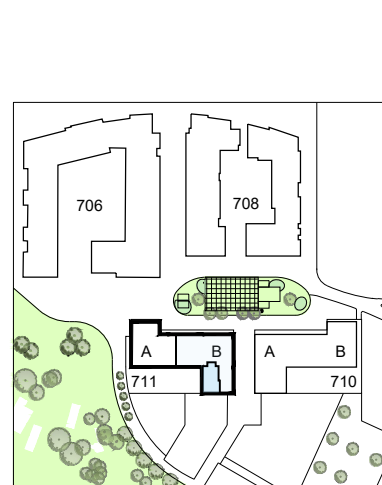
DATE : 16/01/2024

INDICE : A

**FINITIONS\***

Sol **Carrelage ou parquet en option**  
Mur **Carrelage SDB / SDD**  
Terrasse **Dalle de béton**

\* La description détaillée des finitions est fournie dans le descriptif de vente, celui-ci faisant foi.



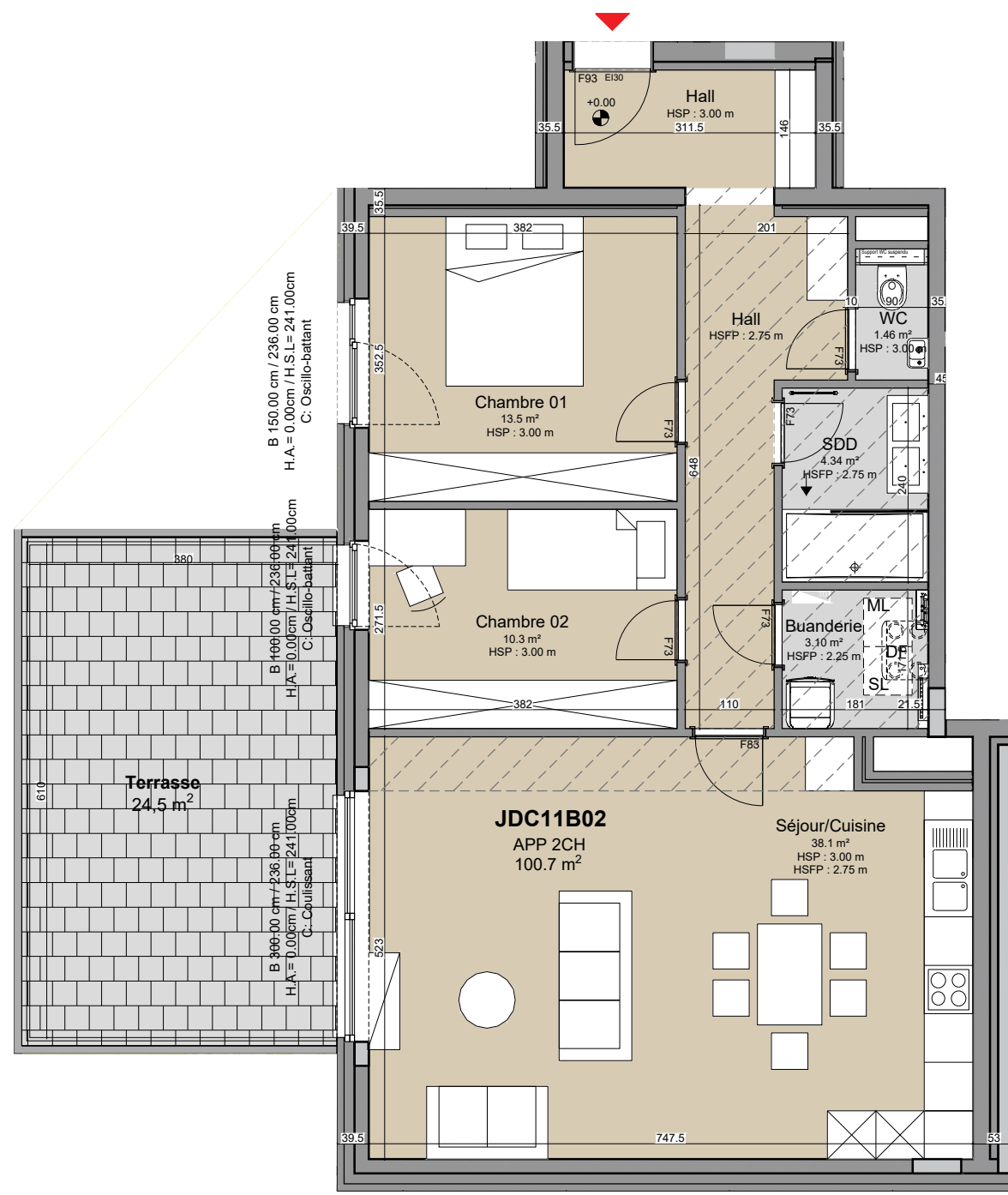
*esprit*  
**COURBEVOIE**  
LOUVAIN-LA-NEUVE

**LEGENDE**

- Faux-plafond
  - Cloisons ou porte EI 30'
  - Chauffage et double-flux
  - Emplacement pour sèche-linge
  - Emplacement pour machine à laver
  - Hauteur extérieure de fenêtre
  - Largeur extérieure de fenêtre
  - Baie
  - Dalle béton 60/60 et 40/60
- HA = Hauteur d'allège  
HSP = Hauteur sous plafond  
HSFP = Hauteur sous faux-plafond  
HSL = Hauteur sous linteau

**NOTES**

- Plan non contractuel donné à titre indicatif. Ce plan devient contractuel au moment de la signature des parties.
- Les côtes sont données brutes hors parachèvements. Certaines cotes et formes peuvent évoluer en phase d'exécution.
- Toute différence en plus ou en moins, rentrant dans les tolérances admises, fera perte ou profit pour l'acquéreur sans adaptation du prix.
- Le mobilier est donné à titre indicatif. Les représentations de trames de sol sont données à titre symbolique. Les équipements de cuisine sont repris à titre indicatif.
- Se référer au descriptif de vente pour le détail des fournitures.
- Une information complète sur le chauffage par sol, l'installation électrique et la ventilation sera fournie durant le chantier.
- Des modifications sont susceptibles d'être apportées à ce plan en fonction des nécessités techniques et de la réalisation, notamment aux gaines et éléments techniques.



Pour Atelier de l'Arbre d'Or SA :

