

UNITE JDC11B32
APPARTEMENT 4CH | 198.5 m²

DATE : 16/01/2024

INDICE : A

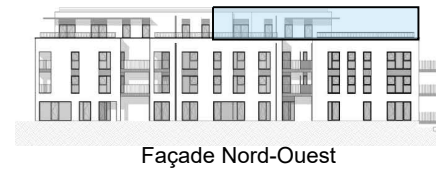
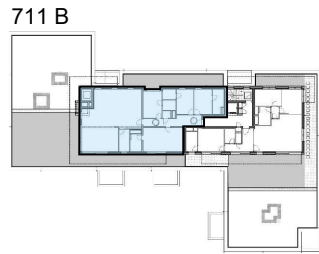
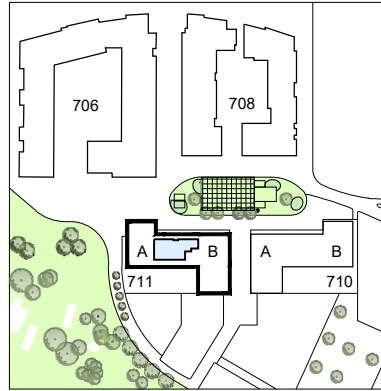
IMMEUBLE Lot 711
 ETAGE R+3

SURFACE APPARTEMENT 198.5 m²
 SURFACE TERRASSE 146.4 m²

FINITIONS*

Sol Carrelage ou parquet en option
 Mur Carrelage SDB / SDD
 Balcon Dalle sur plots

* La description détaillée des finitions est fournie dans le descriptif de vente, celui-ci faisant foi.



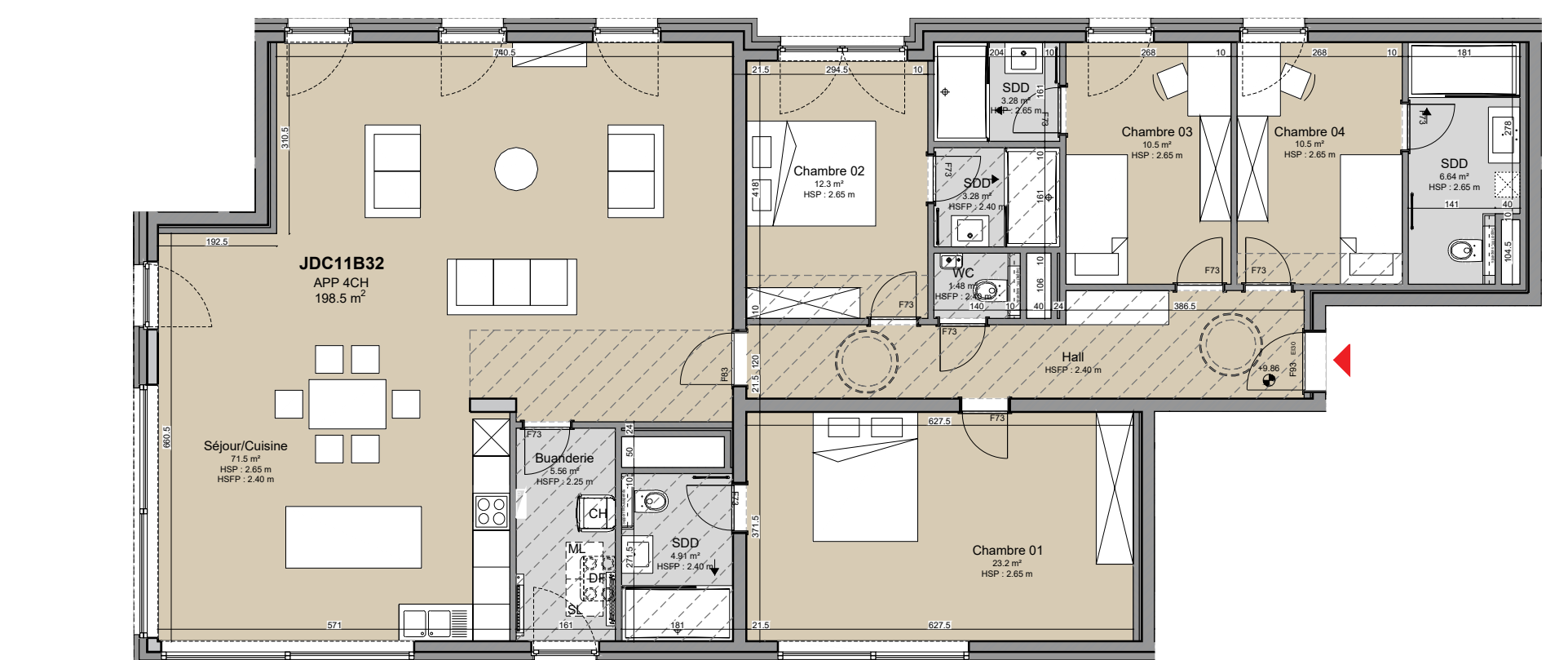
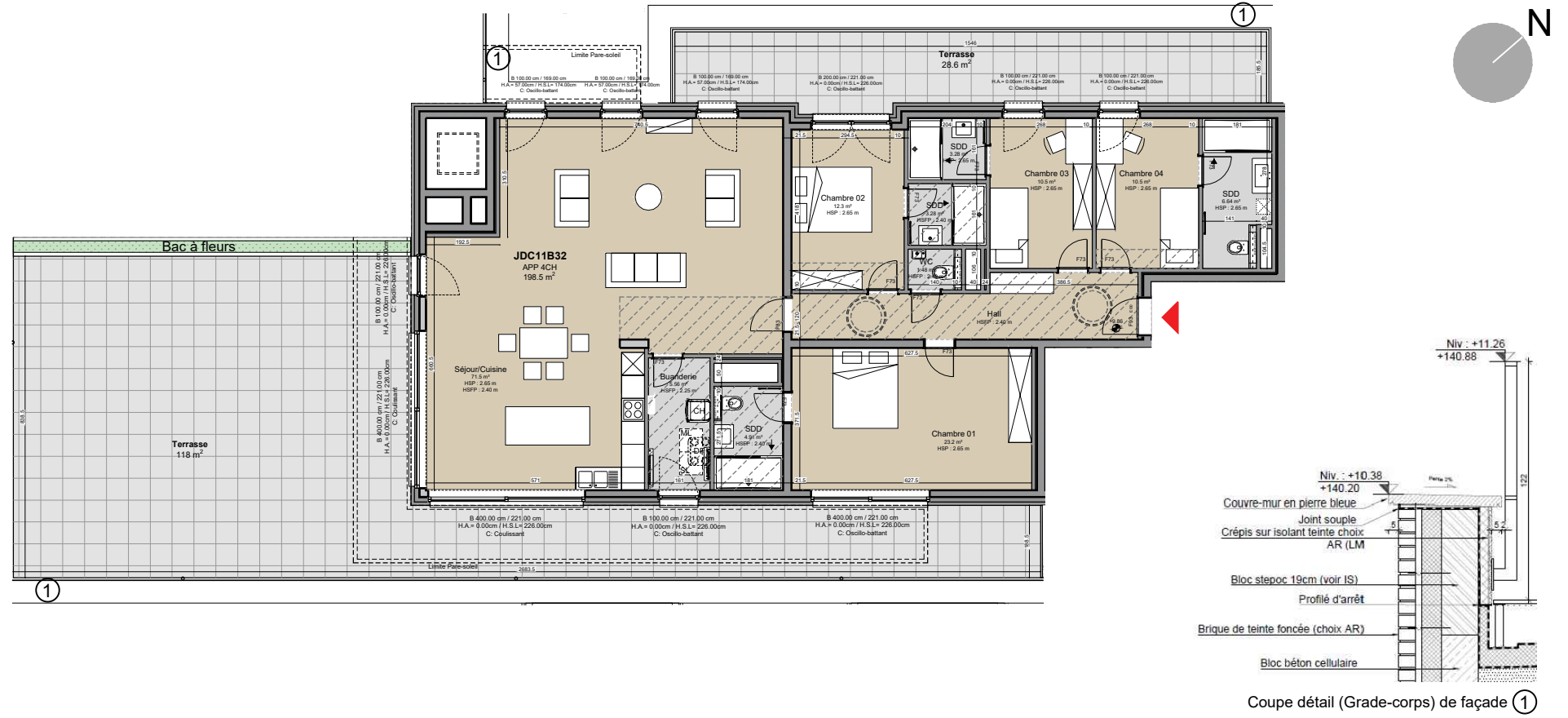
esprit
COURBEVOIE
 LOUVAIN-LA-NEUVE

LEGENDE

- Faux-plafond
- Cloisons ou porte EI 30'
- Chauffage et double-flux
- Emplacement pour sèche-linge
- Emplacement pour machine à laver
- Hauteur extérieure de fenêtre
- Largeur extérieure de fenêtre
- Baie
- Limite pare-soleil
- HA = Hauteur d'allège
- HSP = Hauteur sous plafond
- HSFP = Hauteur sous faux-plafond
- HSL = Hauteur sous linteau

NOTES

- Plan non contractuel donné à titre indicatif. Ce plan devient contractuel au moment de la signature des parties.
- Les côtes sont données brutes hors parachèvements. Certaines cotes et formes peuvent évoluer en phase d'exécution.
- Toute différence en plus ou en moins, rentrant dans les tolérances admises, fera perte ou profit pour l'acquéreur sans adaptation du prix.
- Le mobilier est donné à titre indicatif. Les représentations de trames de sol sont données à titre symbolique. Les équipements de cuisine sont repris à titre indicatif.
- Se référer au descriptif de vente pour le détail des fournitures.
- Une information complète sur le chauffage par sol, l'installation électrique et la ventilation sera fournie durant le chantier.
- Des modifications sont susceptibles d'être apportées à ce plan en fonction des nécessités techniques et de la réalisation, notamment aux gaines et éléments techniques.



Pour Atelier de l'Arbre d'Or SA :

