

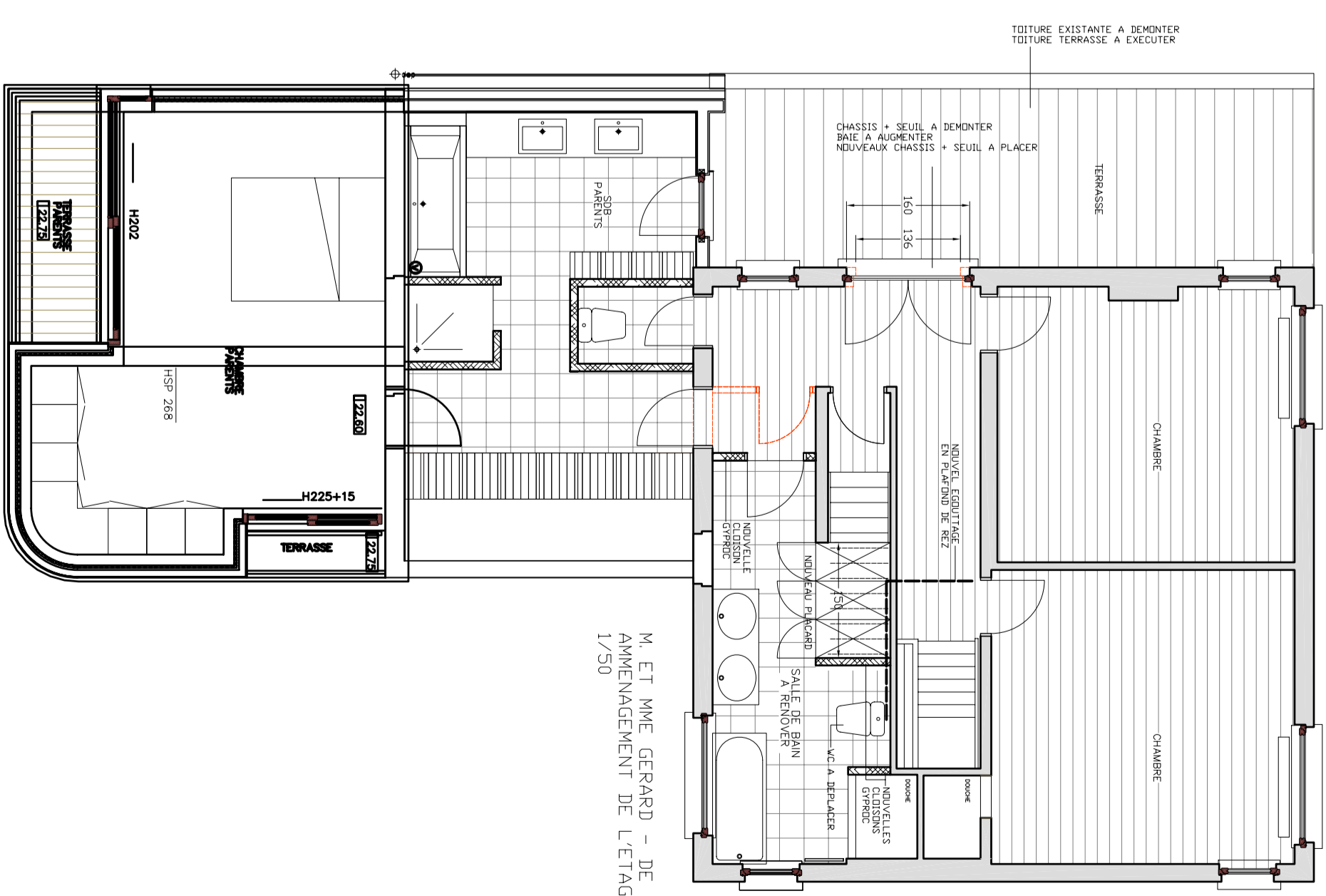
A

B

A

B

- LEGENDE**
- mur - cloison
 - revêtement extérieur en béton
 - démolition
 - porte extérieure
 - porte intérieure
 - terrasse bois
 - dalle - bardeau en terre cuite
- LEGENDE HVAC**
- Ventilation mécanique en toiture
 - Chauffage mécanique en toiture
 - Climatisation mécanique en toiture
- LEGENDE EN FAÇADE**
- mur - cloison
 - revêtement extérieur en béton
 - démolition
 - porte extérieure
 - porte intérieure
 - terrasse bois
 - dalle - bardeau en terre cuite
- PROJET**
- dalle de terre cuite
 - chapeau de terre cuite + vitrage
 - chapeau de terre cuite de terre cuite
 - chapeau de terre cuite en bois
 - chapeau de terre cuite en bois
 - porte-corps d'air géométral
 - pierre base
 - bois peint en gris clair
 - revêtement en pierre base
 - bois peint en gris clair
- EXISTANT**
- dalle de terre cuite
 - chapeau de terre cuite + vitrage
 - chapeau de terre cuite de terre cuite
 - chapeau de terre cuite en bois
 - chapeau de terre cuite en bois
 - porte-corps d'air géométral
 - pierre base
 - bois peint en gris clair
 - revêtement en pierre base
 - bois peint en gris clair



M ET MME GÉRARD - RE-BUS
AMÉNAGEMENT DE L'ÉTAPE EXISTANT
1/50