

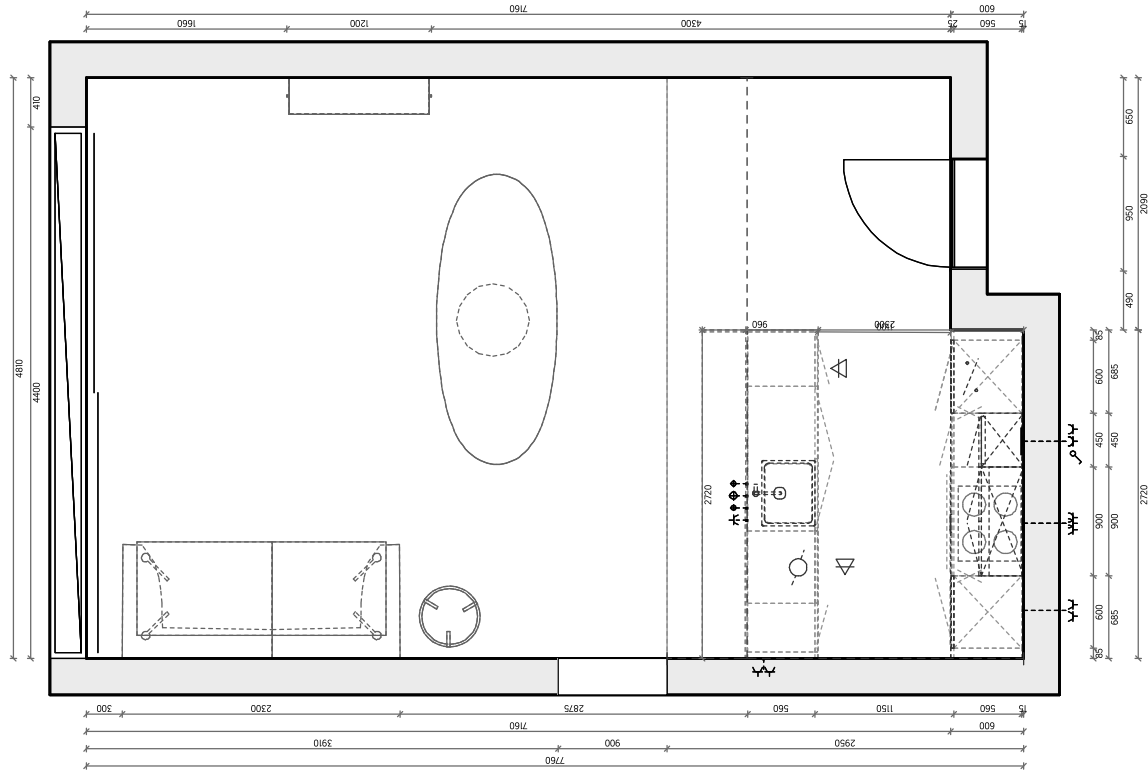
a.c

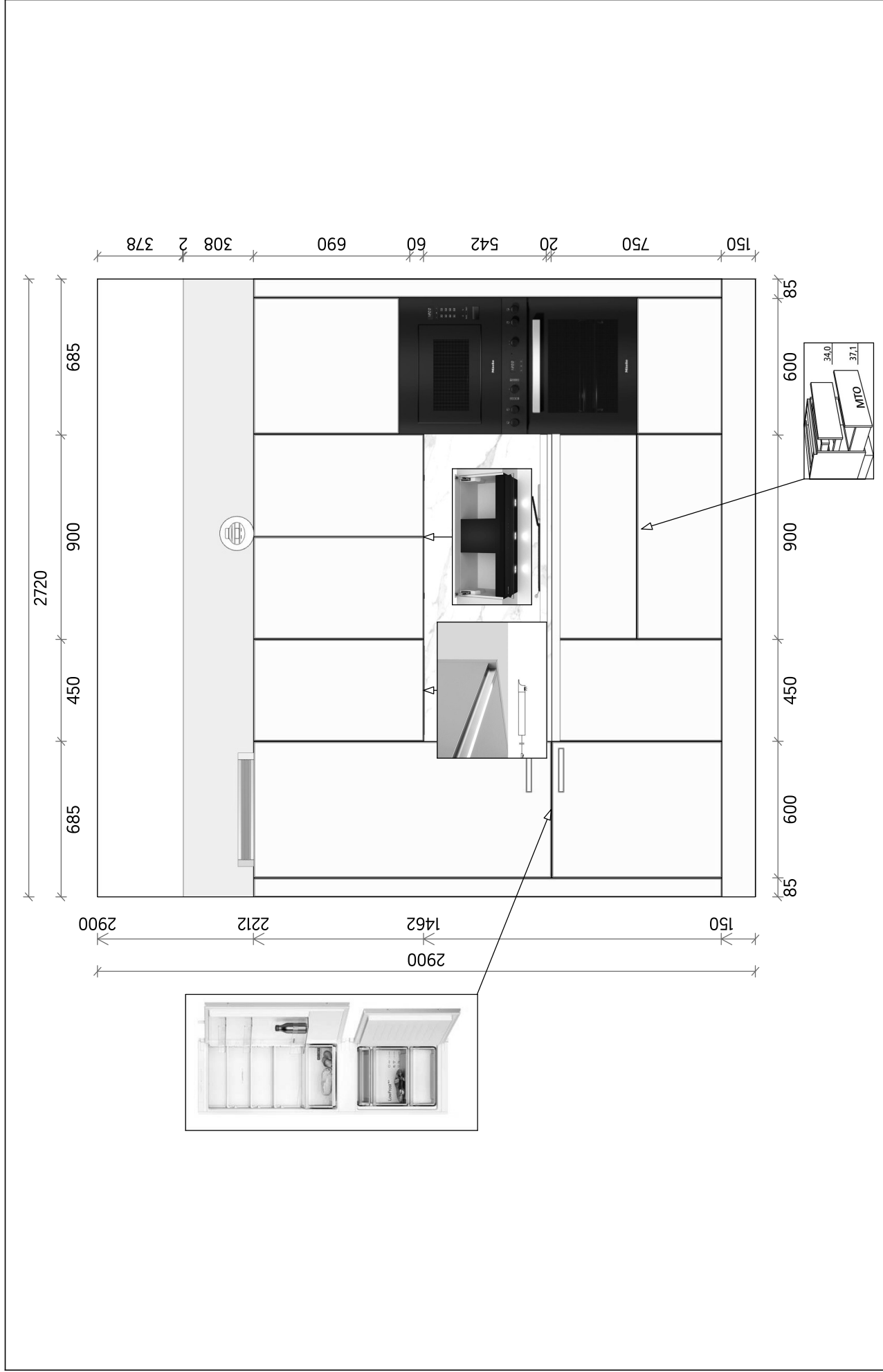
LES PLANS:

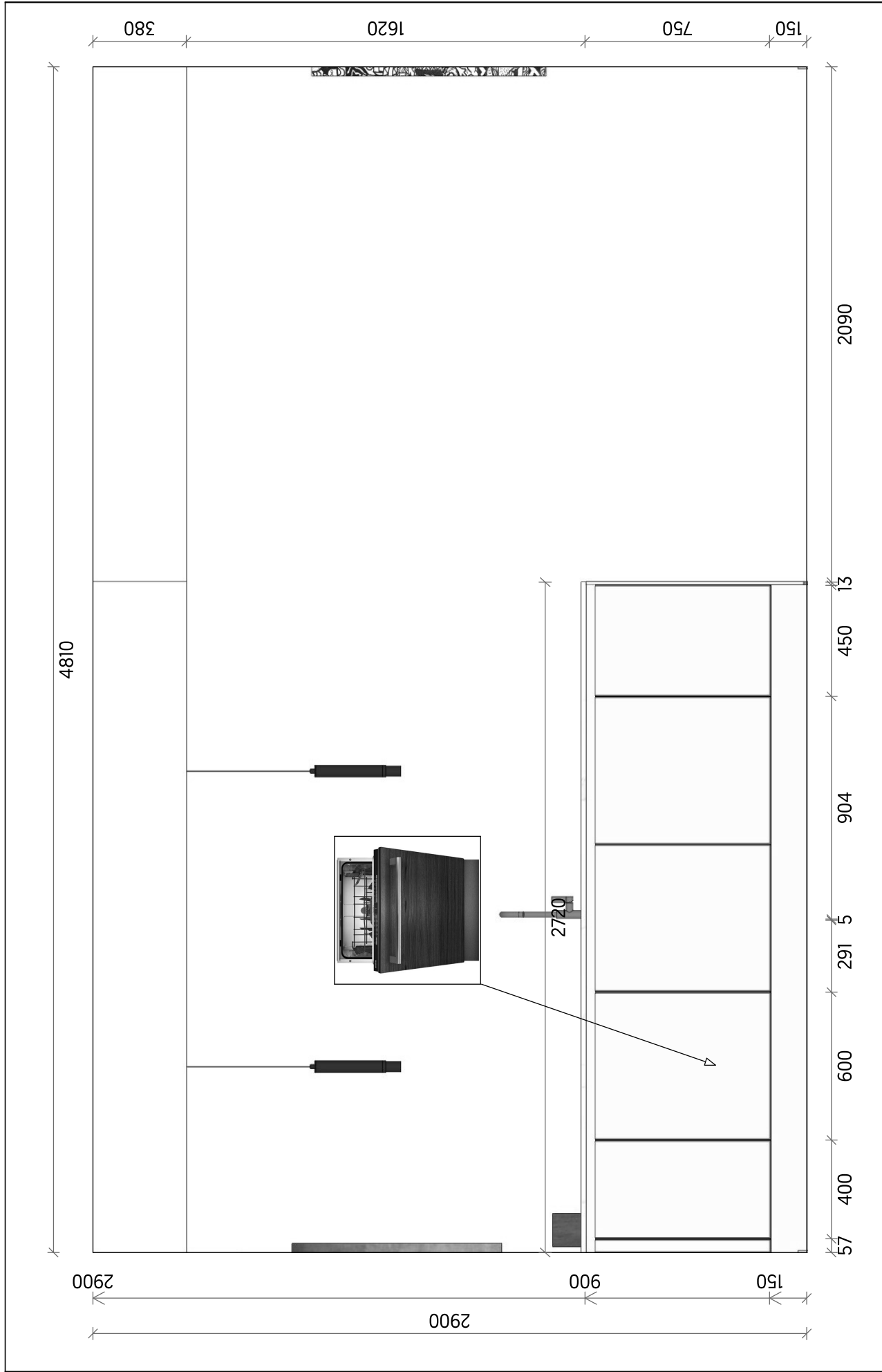


CUISINE TYPE 2.
2 chambres.
A0.1.









Cuisines NEXT 125**Meubles : NX240 NX240**

<i>Exécution de façade</i>	: S7 Couche d'app. SensiQ mat fin AFP
<i>Coloris de façade</i>	: K092F SensiQ blanc cristal finm. AFP
<i>Combinaison poignée</i>	: 7092 Poignée encastrée blanc cristal mat
<i>Positionnement de la poignée</i>	: 98 next125 line poignée gorge
<i>Exécution caisson</i>	: K0 Mélaminé
<i>Coloris extérieur caisson</i>	: K190 Noir lave
<i>Exécution côtés visibles</i>	: L7 Laque mate soyeuse
<i>Coloris côtés visibles</i>	: L092M blanc cristal mat AFP
<i>Sys.d'ouvert.tiroir/couliss.</i>	: MTO avec TIP-ON
<i>Système de caisson</i>	: KSTA Caisson standard

Finitions de socles : K1 Mélaminé

<i>Forme du socle</i>	: S Plinthe standard
<i>Coloris plinthes de socle</i>	: K090 Blanc cristal

Finitions de côtés visibles : L7 Laque mate soyeuse**Joues/côtés décor : K1 Mélaminé**

<i>Coloris joues/étagères</i>	: K090 Blanc cristal
<i>Exécution profilé</i>	: M0 Métal alu
<i>Coloris du profilé</i>	: M171G Coloris inox

Panneaux de corps/couleur du matériau - : K1 Mélaminé

<i>Band.de caisson/matériau/hotte</i>	: K090 Blanc cristal
---------------------------------------	----------------------

Divers

<i>Hauteur de socles</i>	: 150,00 mm
<i>Hauteur sur le plan</i>	: 920,00 mm

SIEMENS Electro**Accessoires : Accessoires****Meubles**

Pos	Texte	Charnières	Placage	Quantité	Unité	Montant
1	LURWE75 Paroi arrière ép. 1,6 cm pour él. bas av. sabot de réglage prix de base jusqu'à long.50cm long. à partir de 10 cm longueur maxi voir tableau haut. 75 cm + plinthe de socle ép. 1,6 cm, sens du décor à la verticale,face avant:décor, face arrière: contrebalancée Hauteur = 900, Largeur = 1353.50			13,54	dm	
2	LURWE75 Paroi arrière ép. 1,6 cm pour él. bas av. sabot de réglage prix de base jusqu'à long.50cm long. à partir de 10 cm longueur maxi voir tableau haut. 75 cm + plinthe de socle ép. 1,6 cm, sens du décor à la verticale,face avant:décor, face arrière: contrebalancée Hauteur = 900, Largeur = 1353.50			13,54	dm	

Pos	Texte	Charnières	Placage	Quantité	Unité	Montant
3	LUP-1075 Fileur pour élément bas h. 75 cm, matériau de façade Largeur = 57, Profondeur = 560			1,00	pce	
4	LU4075 Elément bas 1 porte 2 étagères réglables	Gauche		1,00	pce	
5	LUT6071GV82 Façade pour LV totalement int. hauteur de l'appareil 82 cm pour haut. de caisson 75 cm hauteur 71,4 cm 1 façade			1,00	pce	
6	LUS12075 Elément bas sous évier 2 portes 1 bandeau intérieur 1 plaque anti-humidité gaufrée avec rebord sans paroi arrière			1,00	pce	
7	LU4575 Elément bas 1 porte 2 étagères réglables	Droite		1,00	pce	
8	WEUI1375-120 Joue support ép. 1,3 cm pour élément bas en îlot central h.75 cm + socle, pr.76,1-120cm Hauteur = 900, Profondeur = 960			1,00	pce	
9	LHP-10206 Fileur pour armoire h.206,25cm, matériau de façade Largeur = 85, Profondeur = 560			1,00	pce	
10	G206178T Armoire pour combiné réfrig.-congélateur intégré 2 portes pour appareils 1 étagère fixe 1 niche p.l'app. 177,5-178,5cm Prolongement, arrière = Droite NEXT 125 2023-1 FR Cuisines NX240 NX240 Combinaison poignée 6092 Poignée coquille blanc cristal mat Positionnement de la poignée 2 Percement horiz.poignée/bouton	Gauche	Droite	1,00	pce	
10.2	HSS20658 Côté visible pour armoire haut. 206,25 cm, prof. 57,5 cm		Droite	1,00	pce	
11	LU4575 Elément bas 1 porte 2 étagères réglables	Gauche		1,00	pce	
12	SLU9075Z2-I Elément bas à coulissant 1 tiroir avec bandeau de tiroir, hauteur 34 cm 1 tiroir intérieur 1 coulissant MTO			1,00	pce	
13	SLG206OMZA Armoire av.porte de compensat. pour four et four micro-ondes 1 porte de compensation avec chant épais en bas av. système d'ouverture TIP-ON 1 ou 2 étagères réglables adaptée à la niche 1 niche pour l'app. 35-45 cm 1 niche pour l'app.58,5-59,5cm 1 coulissant MTO Prolongement, arrière = Gauche	Droite	Gauche	1,00	pce	
13.3	HSS20658 Côté visible pour armoire haut. 206,25 cm, prof. 57,5 cm		Gauche	1,00	pce	
14	LHP-10206 Fileur pour armoire h.206,25cm, matériau de façade Largeur = 85, Profondeur = 560			1,00	pce	
16	LO4575 Elément haut 1 porte 2 étagères réglables	Gauche		1,00	pce	

Pos	Texte	Charnières	Placage	Quantité	Unité	Montant
17	LOD9075-F2 Elément haut pour hotte tiroir caisson:h. 75 cm 2 portes avec système d'ouverture TIP-ON paroi arrière avancée étag.métall. 8cm prof.p.épices			1,00	pce	
502	S15 Plinthe de socle, ép. 1,3 cm pour haut. de socle de 15 cm supplément N2-N6			56,98	dm	

Sous-total Meubles	€ 8.267,70
---------------------------	-------------------

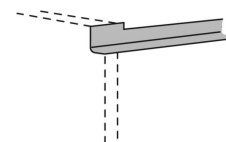
Plans de travail en pierre

Pos	Texte	Quantité	Unité	Montant
22	UNISTONE plan de travail en quartz unistone carrara misterio poli 20 mm, résistance chaleur 180° 1 x découpe pour taque de cuisson 1 x découpe pour évier sous encastré Crédence selon plan	1,00		3.879,56

Sous-total Plans de travail en pierre	€ 3.879,56
--	-------------------

Plans de travail

Pos	Texte	Quantité	Unité	Montant
12.2	LAI90 Fraisure dans la poignée gorge p. tables de cuisson à induc. sous le plan de travail pour la ventilation 0,7 cm	1,00	pce	38,25



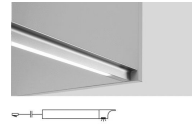
Sous-total Plans de travail	€ 38,25
------------------------------------	----------------

Eclairage

Pos	Texte	Quantité	Unité	Montant
16.1	ZLDK30 Convertisseur LED sans interrupteur,230V/12V/30W 1 convertisseur LED HxLx	1,00	pce	60,45








16.2	LLEU4535 Pann.de fond av. poig.prof.LED luminosité réglable 5,5W efficacité énergétique A+ temp.de	1,00	pce	193,50
------	--	------	-----	--------



Sous-total Eclairage	€	253,95
-----------------------------	----------	---------------

Electroménager

Pos	Texte	Quantité	Unité	Montant
5.1	SN61IX09TE Siemens, full intég. - 60 x 81,5 - 87,5 cm 48 db, dém. Diff., paniers vario, infolight, polinox	1,00	pce	708,71
				
10.1	KI86VNSF0 Siemens, combi-bottom - 177,5 cm lowfrost, réfrigérateur 183 l, congélateur 84 l****, portes mobiles, 177,5 cm	1,00	pce	928,58
				
13.1	H2455BOBSW Miele four h 2455 b active noir obsid. <i>Largeur = 600, Hauteur = 595, Profondeur = 544</i>	1,00	pce	655,27
				
13.2	M2240SCOBWS Miele micro-ondes m 2240 sc encastrable noir obsid. <i>Largeur = 600, Profondeur = 544</i>	1,00	pce	935,60
				
18	LJ97BAM60 Siemens, hotte design intégré 90 cm, 460/749 m³/h, 3+1 pos. Intens., 63 db, écl. Led noir <i>Largeur = 900, Profondeur = 282.10</i>	1,00	pce	825,61
				
18.1	LZ11IBK61 Siemens, accessoire extension de cheminée - 450-854 mm noir	1,00	pce	165,28



18.2 LZ16IB14
Siemens, accessoire set cleanair pour recyclage 1,00 pce 43,79



19 KM7361FL
Miele table de cuisson km 7361 fl noir 1,00 pce 786,68
Type d'encastrement = Encastré par dessus



Sous-total Electroménager € 5.049,52

Sanitaires

Pos	Texte	Quantité	Unité	Montant
15	526122 Blanco, solis 500-u	1,00	pce	460,00



15.1 526615
Blanco, jandora acier inoxydable brossé 1,00 pce 271,00



23 330112
Franke, set d'évacuation gain de place pour 1 bassin 1,00 pce 20,44



Sous-total Sanitaires € 751,44

Accessoires

Pos	Texte	Quantité	Unité	Montant
12.1	ZPB9056BG-E Bac à couverts, encastré caisson: prof. 56 cm PVC gris basalte	1,00	pce	52,80

Résumé devis:

Meubles	8.267,70
Plans de travail en pierre	3.879,56
Plans de travail	38,25
Eclairage	253,95
Electroménager	5.049,52
Sanitaires	751,44
Accessoires	52,80
Travaux de menuiserie	249,97
Divers	0,00

Total des lignes d'articles	18.543,19
+ Pose	1.650,00
+ Taxes de recyclage	12,40

Total HT	€ 20.205,58
-----------------	--------------------

+ 0,0% Dont TVA	20.205,58	0,00
-----------------	-----------	------

Total HTVA	€ 20.205,58
-------------------	--------------------