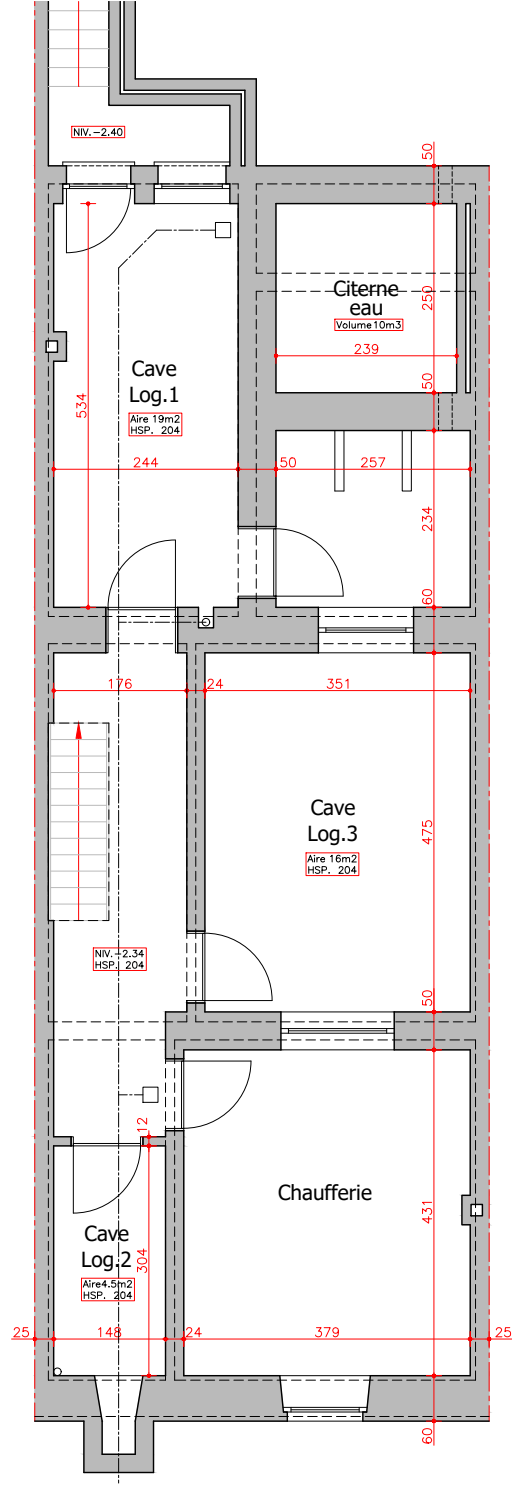
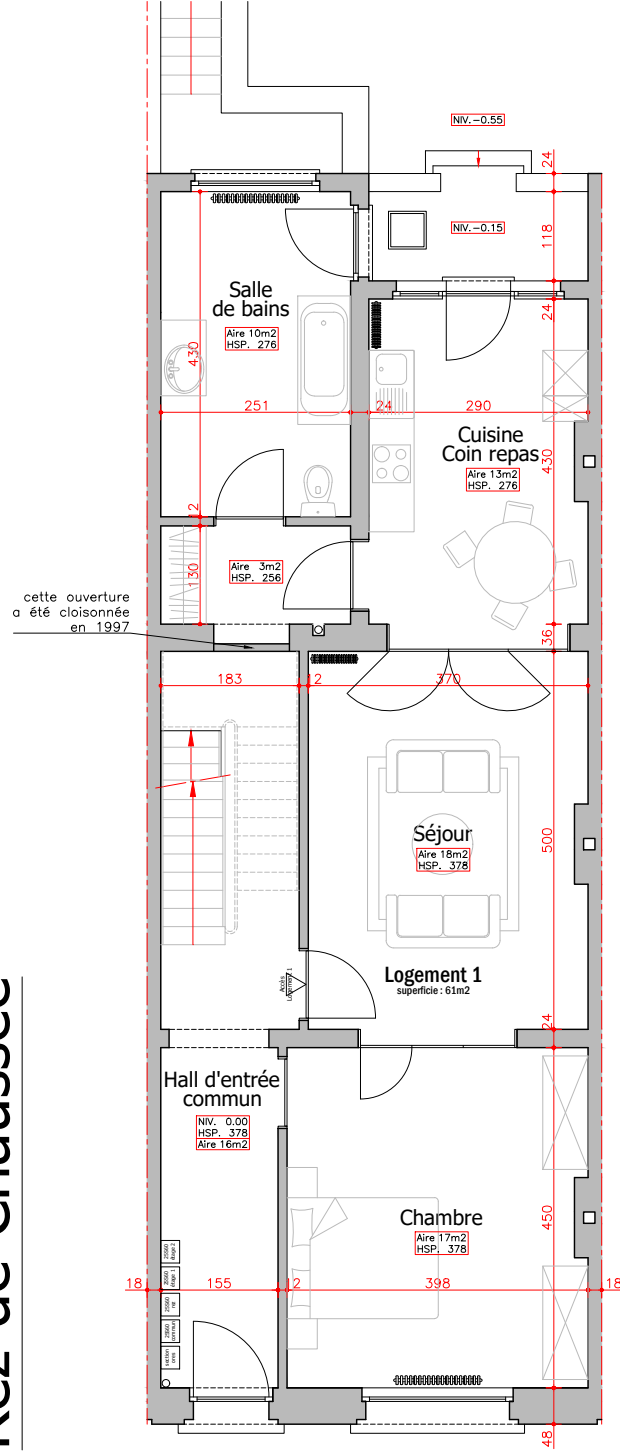


Sous-Sol

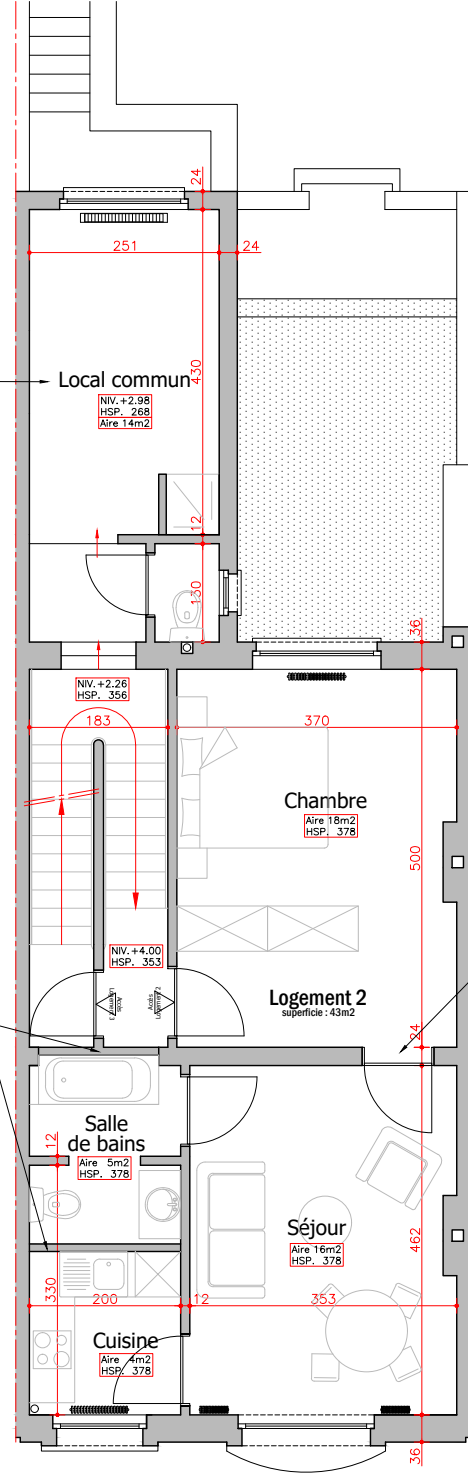


Rez-de-Chaussée



Premier Etage

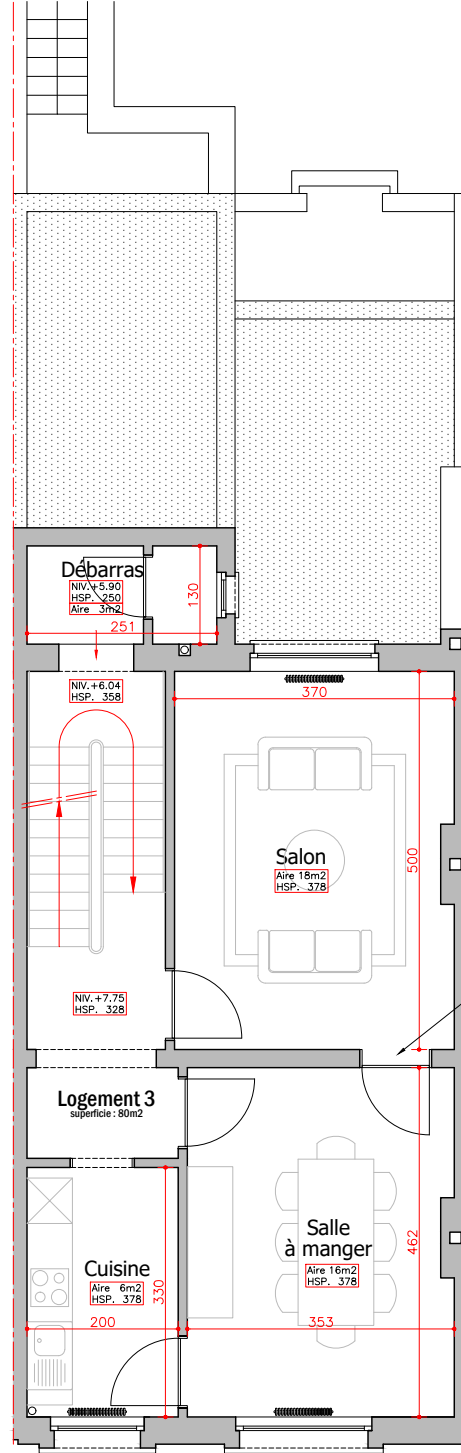
Ancien logement d'urgence du CPAS; N'est plus utilisé depuis des années; Reconverti en local commun.



Cloison réalisée en 1997

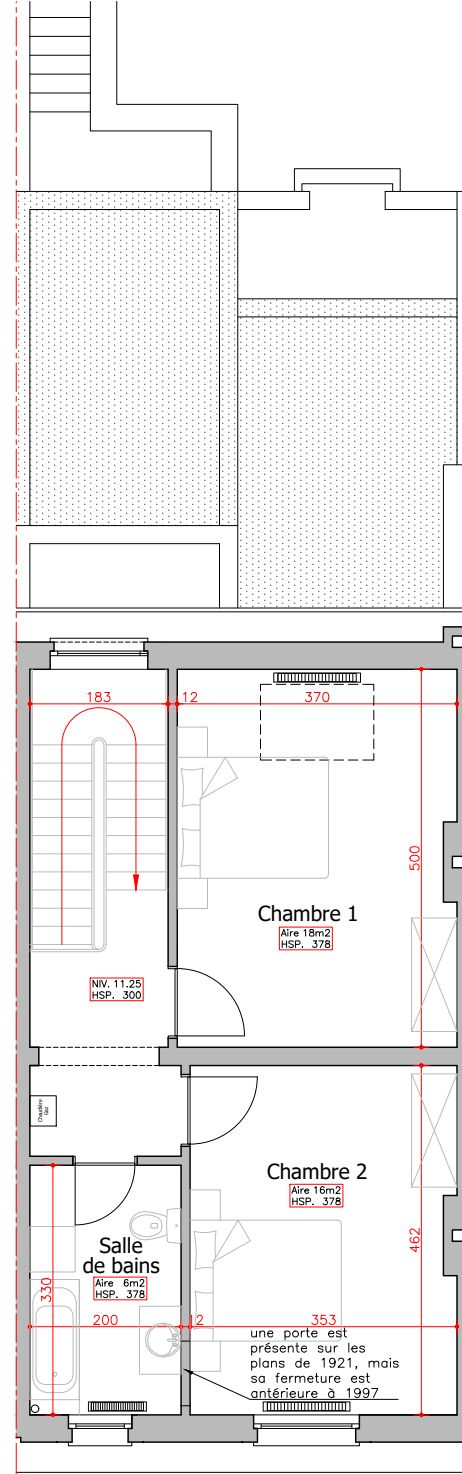
cette porte ne figure pas sur les plans de 1921, mais est antérieure à 1997

Deuxième Etage



cette porte ne figure pas sur les plans de 1921, mais est antérieure à 1997

Troisième Etage



une porte est présente sur les plans de 1921, mais sa fermeture est antérieure à 1997