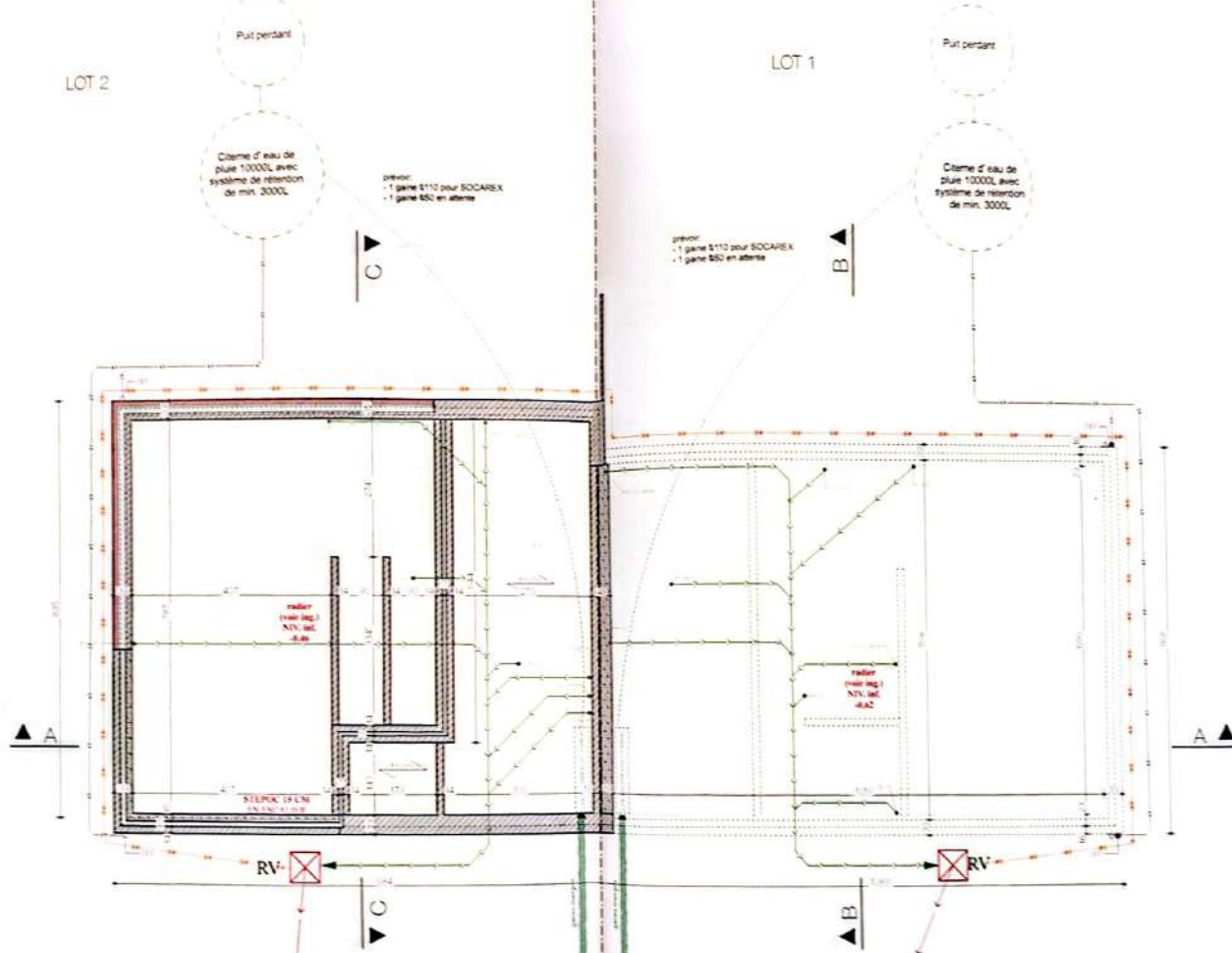


LOT 2

LOT 1



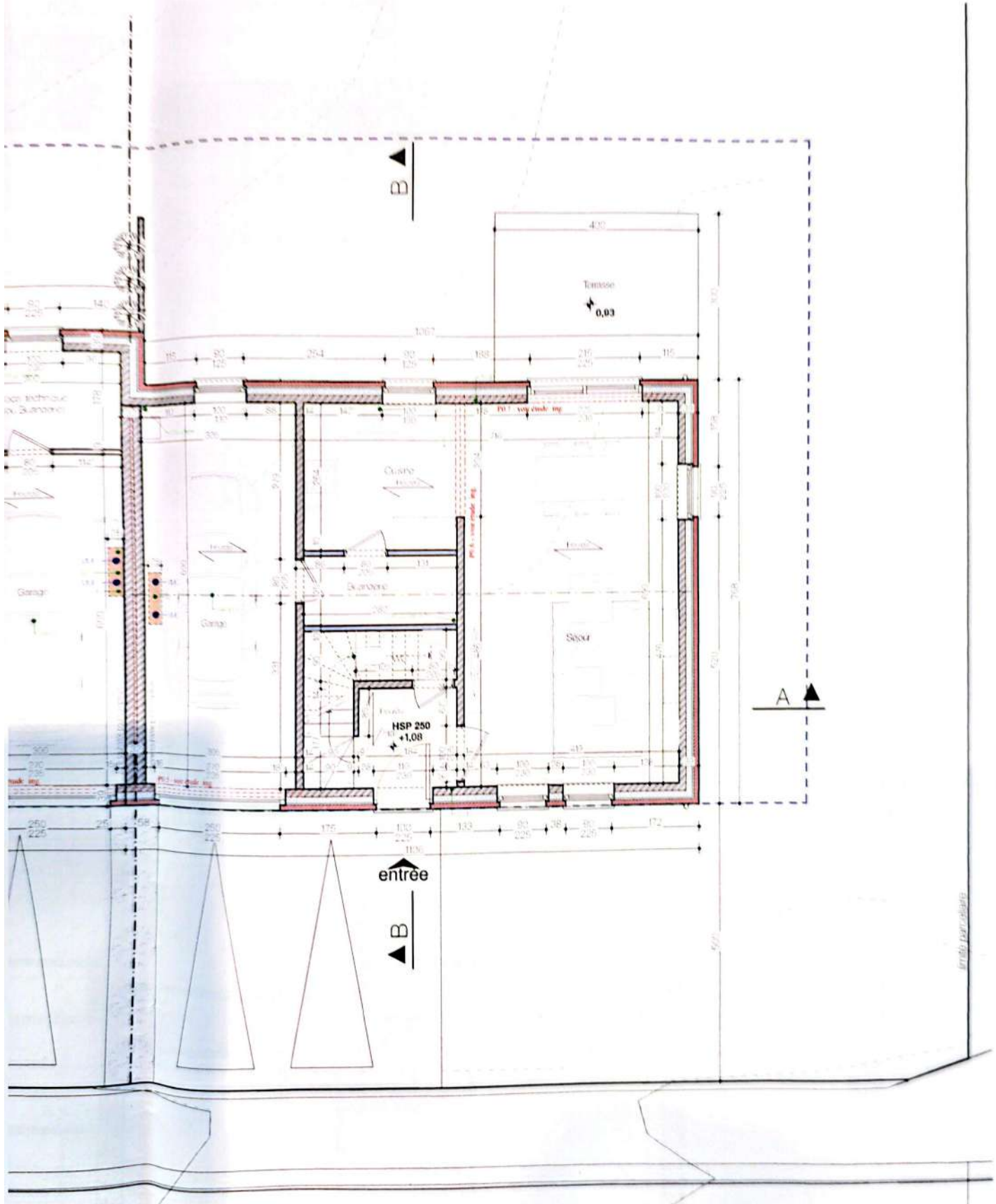
fossé drainant
 (pour infiltration des eaux de ruissellement de la nouvelle voirie)

zone réservée aux impétrants

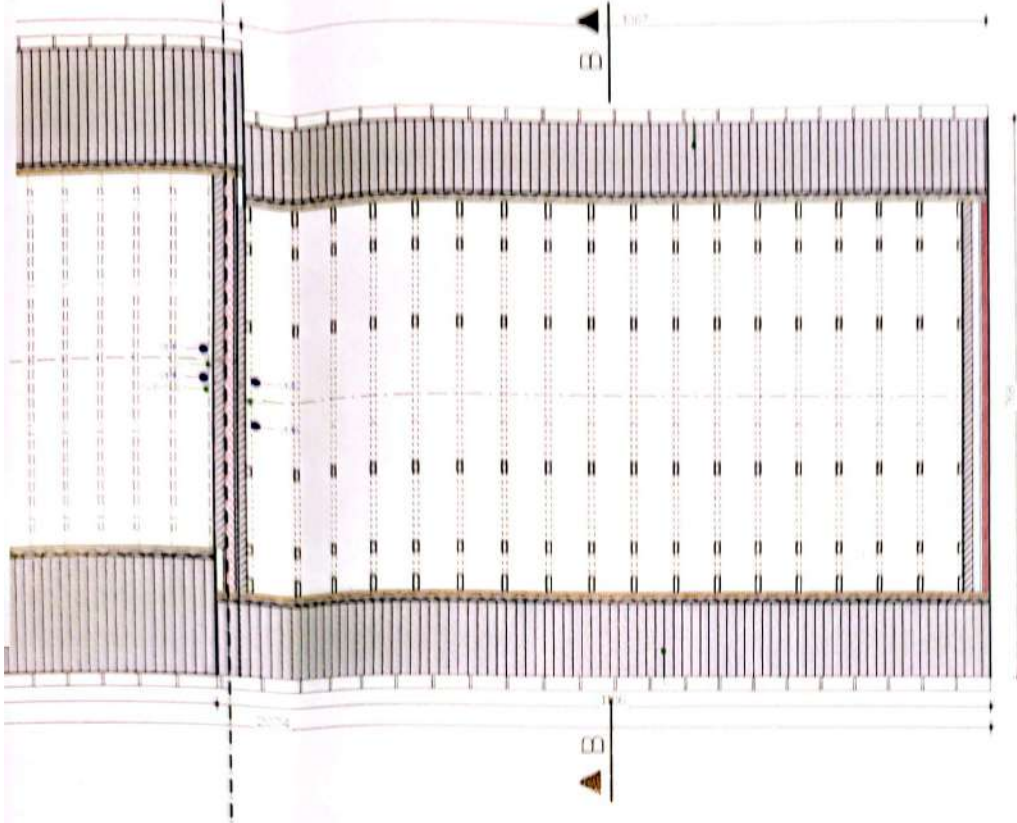
en plan - fondations

1:100

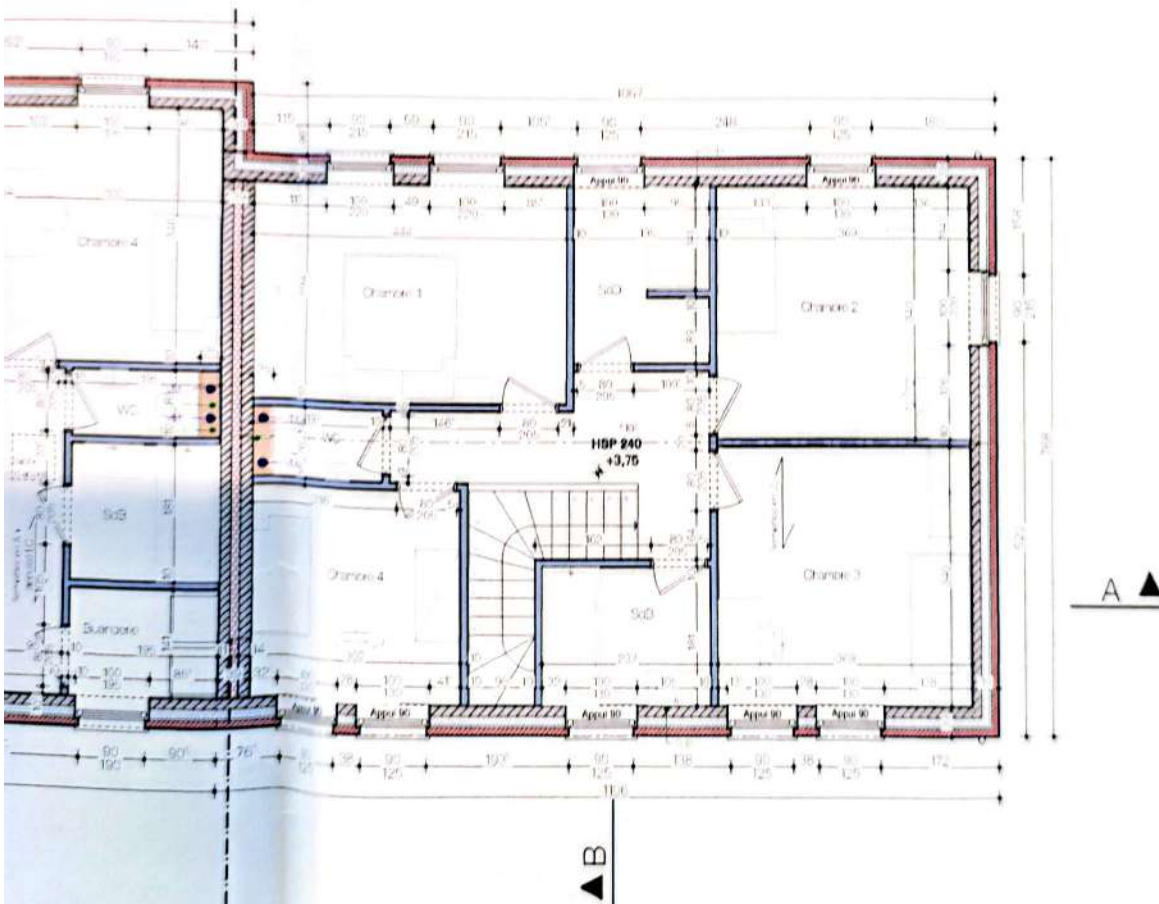
<p>PERWEZ - lotissement Rue de Noville, 1360 PERWEZ cadastre : Division 1, Section D, N° 20x4</p>	<p>31/07/2024</p>	<p>EXECUTION - lots 1/2</p>	<p>Valérie DEVOS Chaussée Roosevelt 21 bte 31 à 4540 ANAY valerie.devos.architecte@hotmail.com +3247574.64.24</p>
--	-------------------	-----------------------------	---



e de No ville
 axe de la voirie



1:100

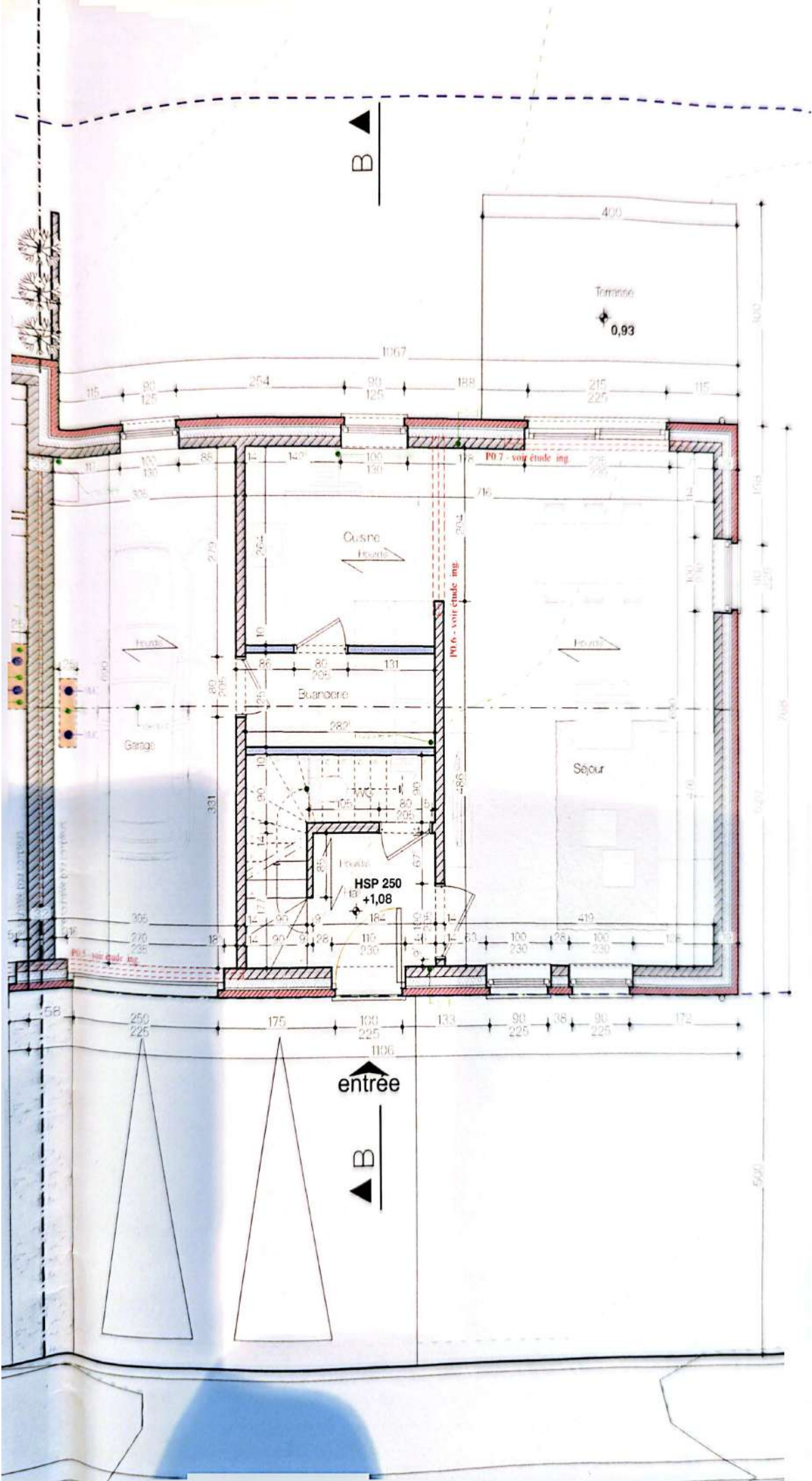


1:100

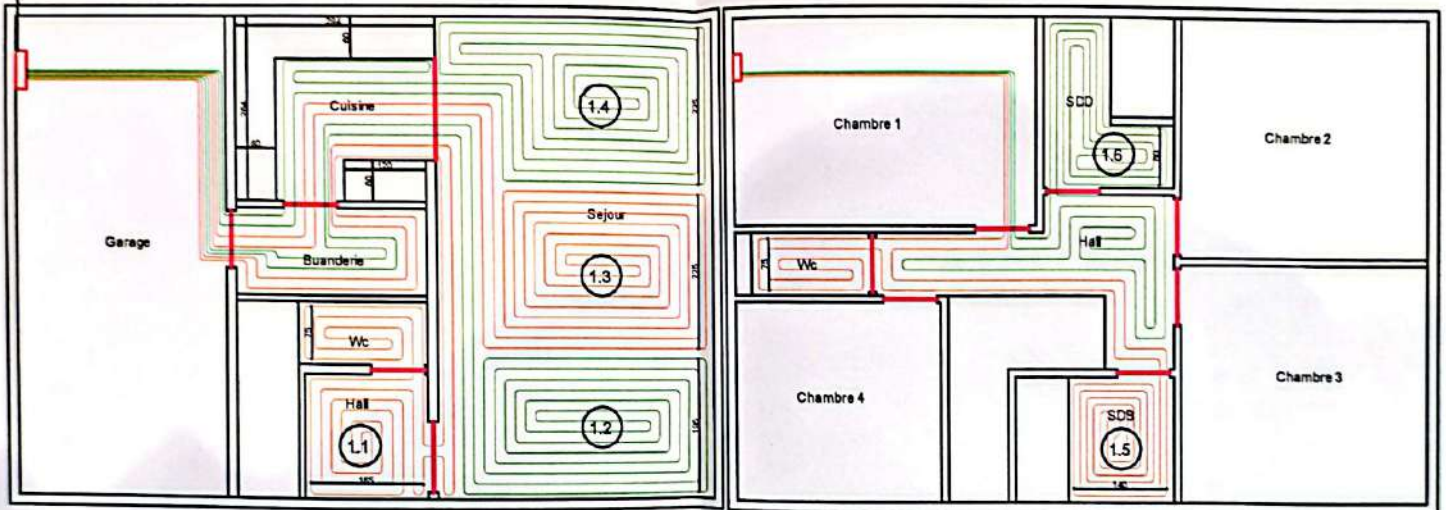
EXECUTION - lots 1/2

Architecte:

Valérie DEVOS
 Chaussée Roosevelt 21 bte 31 à 4540 AMAY
 valerie.devos.architecte@hotmail.com
 +32475/74.64.24



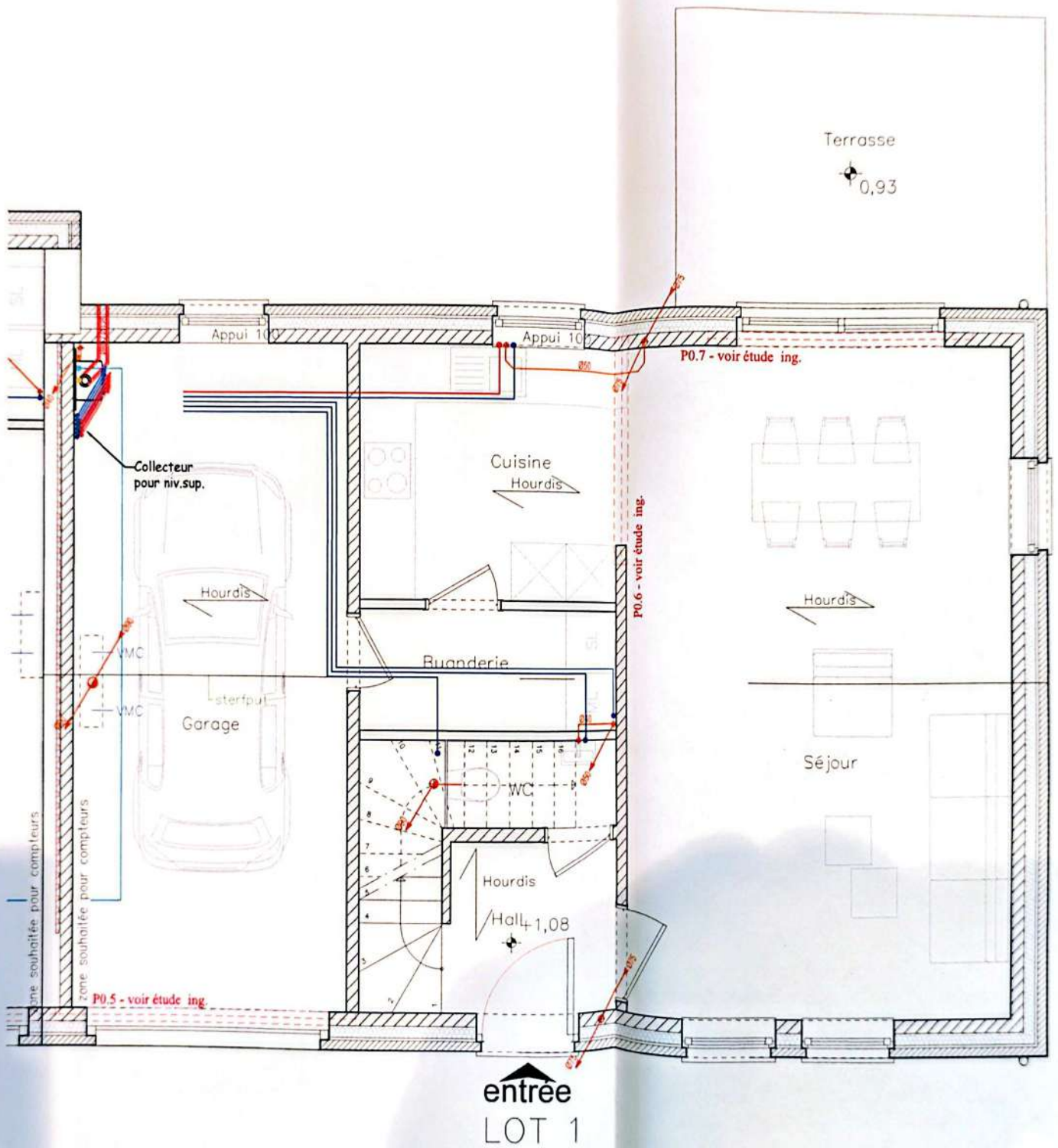
COLLECTEUR 1



Circuits	Local	Nature	Tlocal	Tsupply	dT	Treturn	P. FH	Spacing	System	Tube (m)	Flow	dp	Balancing	Balancing	Combin
1	Hall/Wc	Standard_toge/vcarr.	20.0 °C	40.0 °C	8.0 °C	32.0 °C	879 W	16.0 cm	Tack_no_insul	69 m	94.6 l/h	24.6 kPa	1.6 l/min	3.5 T	2(600M)
2	Sejour/Cuisine	Standard_toge/vcarr.	20.0 °C	40.0 °C	8.0 °C	32.0 °C	1,082 W	16.0 cm	Tack_no_insul	85 m	116.4 l/h	28.7 kPa	1.9 l/min	4.0 T	2(600M)
3	Sejour/Cuisine	Standard_toge/vcarr.	20.0 °C	40.0 °C	8.0 °C	32.0 °C	1,019 W	16.0 cm	Tack_no_insul	80 m	109.5 l/h	27.2 kPa	1.8 l/min	4.0 T	2(600M)
4	Sejour/Cuisine	Standard_toge/vcarr.	20.0 °C	40.0 °C	8.0 °C	32.0 °C	1,067 W	16.0 cm	Tack_no_insul	83 m	113.6 l/h	28.1 kPa	1.9 l/min	4.0 T	1(600M)
5	SDB	Standard_toge/vcarr.	24.0 °C	40.0 °C	8.0 °C	32.0 °C	411 W	10.0 cm	Tack_no_insul	63 m	44.2 l/h	20.9 kPa	0.7 l/min	1.5 T	1(600M)
6	SDD	Standard_toge/vcarr.	24.0 °C	40.0 °C	8.0 °C	32.0 °C	411 W	10.0 cm	Tack_no_insul	63 m	44.2 l/h	20.9 kPa	0.7 l/min	1.5 T	1(600M)

circuits sont numérotés selon l'ordre de pose.
 réglage indique le nombre de tours de vanne en partant de la position fermée.
 1. = Totalemment ouvert

(3) Les informations concernant les hauteurs manométriques/réglages ne prennent pas en compte les pertes de charge de la tuyauterie principale.
 Le nombre et la position des joints doivent être déterminés par les normes en vigueur.

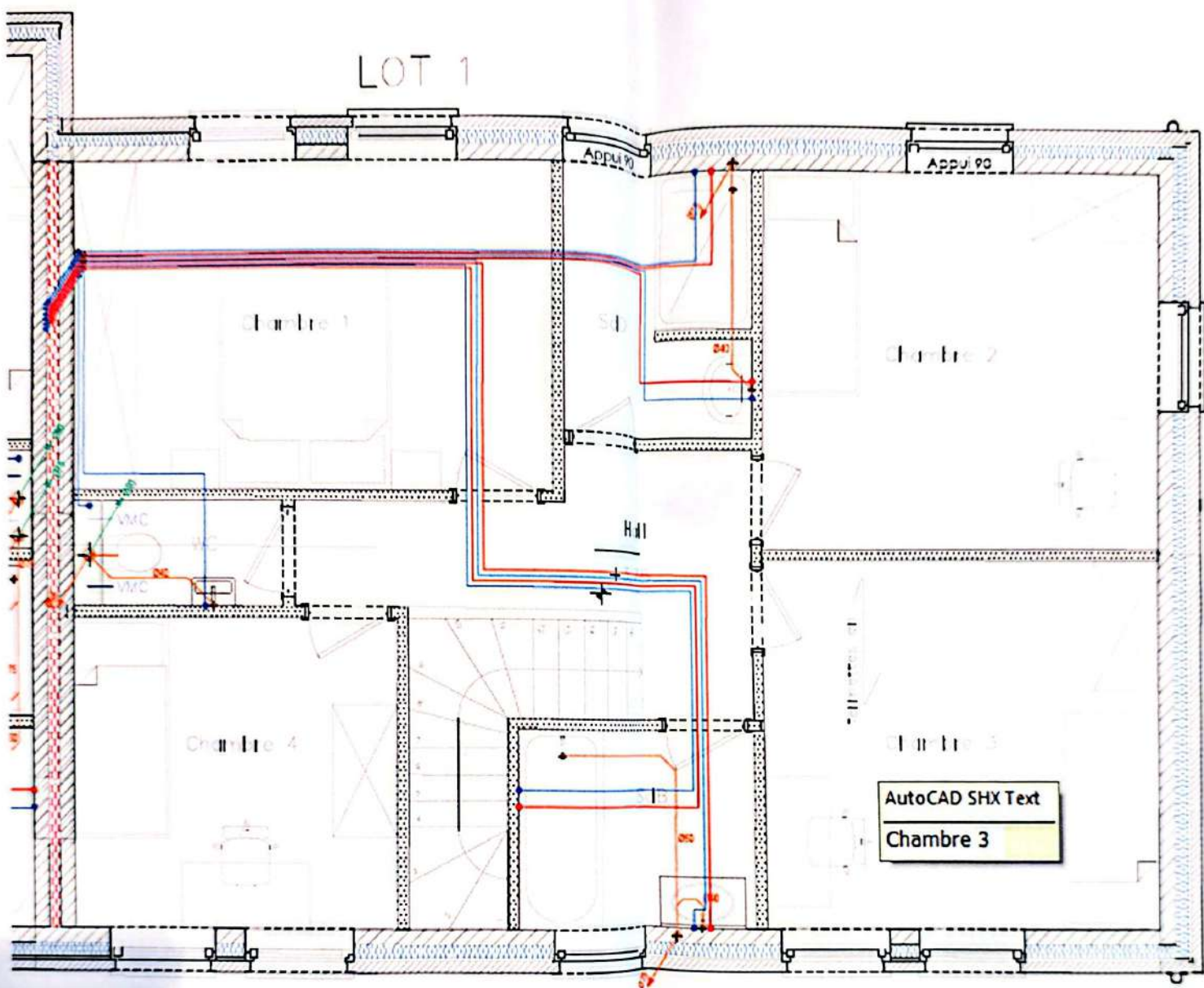


Rue des Bayards, 24
4000 Liège
Tel: 04/383.51.11
Fax: 04/383.51.12
Info@energie-confort.be

PROJET: Construction d'un ensemble de 3 habitations

TITRE: **PERWEZ - LOT 1 - SANITAIRE REZ**

CLIENT: PROGIMO



Rue des Bayards, 24
 4000 Liège
 Tel: 04/383 51 11
 Fax: 04/383 51 12
 info@energie-confort.bs

PROJET: Construction d'un ensemble de 3 habitations
 TITRE: **PERWEZ - LOT 1 - SANITAIRE ETAGE**
 CLIENT: PROGIMO