

Philippe FLASSE Michel HUEZ
ARCHITECTES

37, Rue Alfred DANHIER - 7370 DOUR
Tél: 065/69.01.48

Inscrits au Tableau du Conseil de l'Ordre des Architectes de la Province de Hainaut

OBJET

Construction d'une Habitation



Cadastré Sect. G N° 525 b ; 531 d pie

Maître de l'Ouvrage

59, Ruelle des Croix

1390 GREZ DOICEAU


Documents :	Plans Rez, Etage et Fondations	1/50	
	Egouttage	1/75	
	Coupes AA ; BB	1/50	
	Façades	1/50	
	Profils	1/150	
	Implantation	1/500	
	Situation	1/10.000	
	MODIFICATIONS	Axonométrie	

Vu pour être annexé à la
délibération du collège
du 30 MAI 2000
Le Secrétaire Le Bourgmestre

Afin que l'Architecte puisse poursuivre sa mission, le Maître de l'Ouvrage doit lui remettre par lettre recommandée que le permis de bâtir lui a été délivré le (joindre une copie) et que les travaux débuteront le L'Architecte recommande les essais de sol, les fondations proposées seront adaptées en fonction de ceux-ci par un ingénieur civil en stabilité d'autre part, il n'assume aucune conséquence financière con sécutive aux défaillances des autres partenaires à l'acte de bâtir. Le point de départ de la garantie décennale est fixé à la date de la réception provisoire qui vaudra agrégation des travaux.

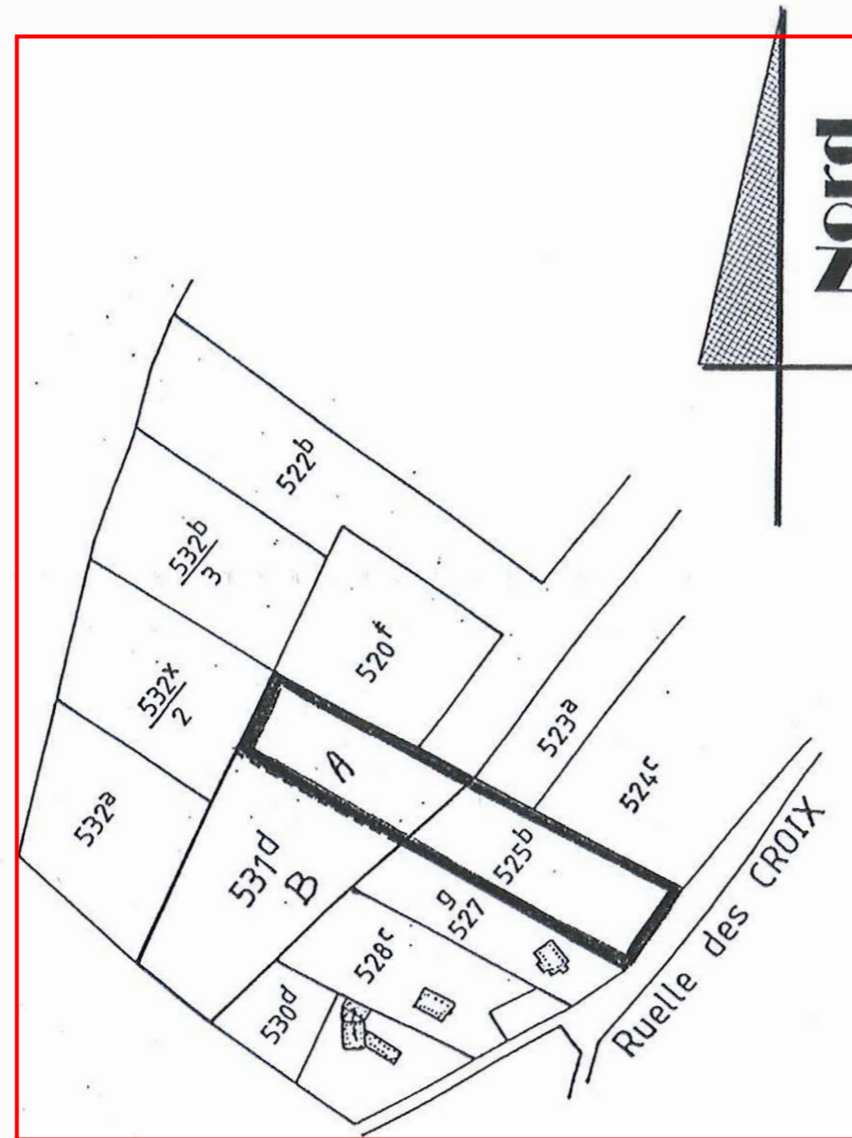
Approbations


Philippe FLASSE
L'Auteur de Projet


Le Maître de l'Ouvrage

L'Entrepreneur

<input type="radio"/> AVANT PROJET	ECHELLE: 1/50	SURFACE:	PRIX: 450 Frs	Dossier 00.05
<input checked="" type="radio"/> DEMANDE DE PERMIS				
<input type="radio"/> EXECUTION				
DESSINE LE: 29/02/2000	COLLABORATION:			Plan n°
MODIFIE LE:				

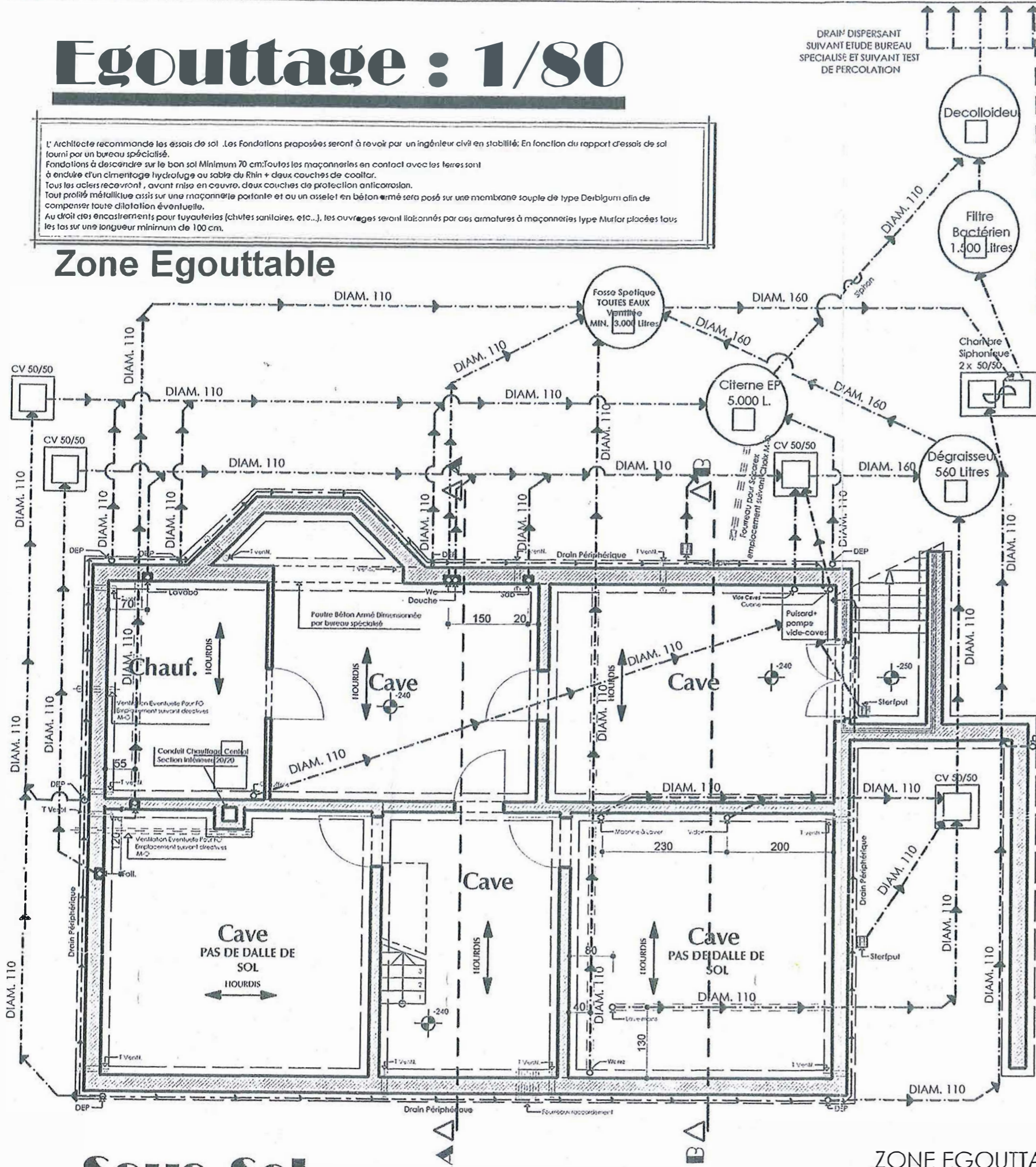


Situation

Egouttage : 1/80

L'Architecte recommande les essais de sol. Les Fondations proposées seront à revoir par un ingénieur civil en stabilité. En fonction du rapport d'essais de sol fourni par un bureau spécialisé.
 Fondations à descendre sur le bon sol Minimum 70 cm. Toutes les maçonneries en contact avec les terres sont à enduire d'un cimentage hydrofuge ou sable du Rhin + deux couches de coaltar.
 Tous les aciers recevront, avant mise en œuvre, deux couches de protection anticorrosion.
 Tout profilé métallique assis sur une maçonnerie portante et ou un assele en béton armé sera posé sur une membrane souple de type Derbigum afin de compenser toute dilatation éventuelle.
 Au droit des encastrement pour tuyauteries (chutes sanitaires, etc...), les ouvrages seront liaisons par ces armatures à maçonneries type Murfor placées tous les 10 sur une longueur minimum de 100 cm.

Zone Egouttable



LEGENDE :

- Maçonnerie en briques Ton brun-rouge
- Maçonnerie Blocs béton lourds en fondation
- et en blocs terre cuite (Ou argex) en élévation
- Maçonnerie Blocs de Plâtre
- Egouttage Enterré
- Egouttage Suspendu

Vu pour être annexé à la délibération du collège du 30 mai 2000
 La Secrétaire Le Bourgmestre,



Philippe FLASSE Michel HUEZ
 ARCHITECTES
 37, Rue Alfred D'VALENTIN - 7210 DOCKÈRE
 Tél. 065 69 01 48

OBJET Gestion des eaux usées Construction d'une Habitation

Situation: Rue des Crêles - 1390 GREZ DOICEAU Cadastre Sect. G N° 525 b; 521 d/pie

Maître de l'Ouvrage

Documents :	Plans Rez. Etage et Fossiliers	1/50
	Egouttage	1/25
	Coupez A1 : 00	1/50
	Façades	1/50
	Profilés	1/150
	Implantation	1/500
	Situation	1/10.000
MODIFICATIONS	Assurances	

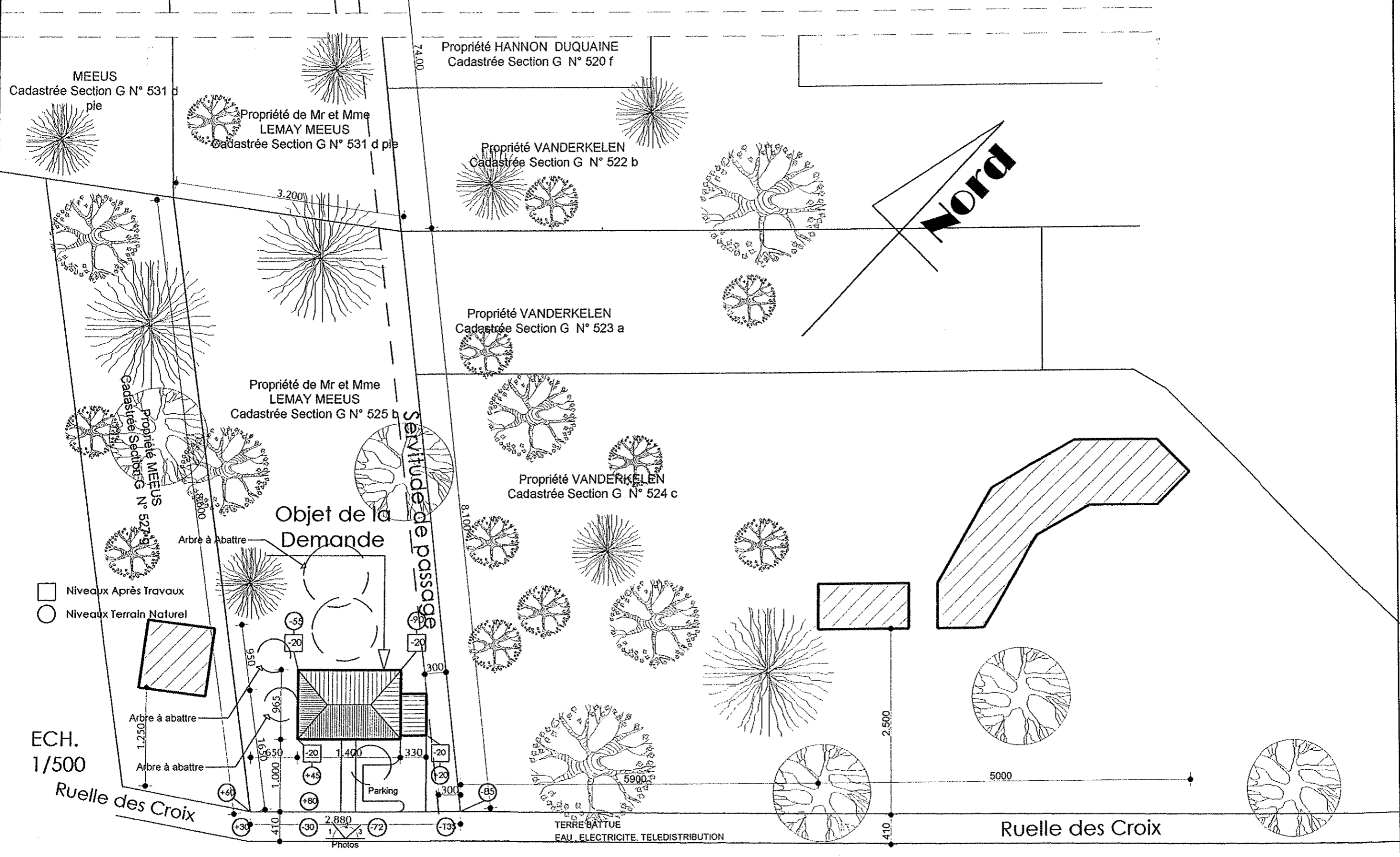
Approbations

Philippe FLASSE L'auteur de projet	Le Maître de l'Ouvrage	L'Entrepreneur
AVANT PROJET DEMANDE DE PERMIS D'EXECUTION	ECHELLE: 1/50	SURFACE: PRIX: 450 €
DESSINE LE: 29/02/2000	COLLABORATION:	Dossier 00.05
MODIFIE LE:		Plan n°

Sous-Sol

ZONE EGOUTTABLE

Implantation

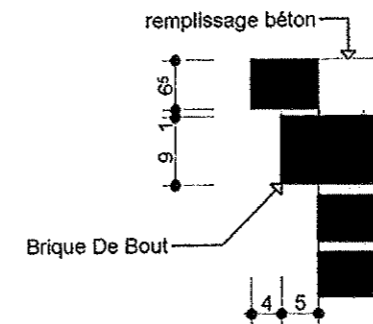
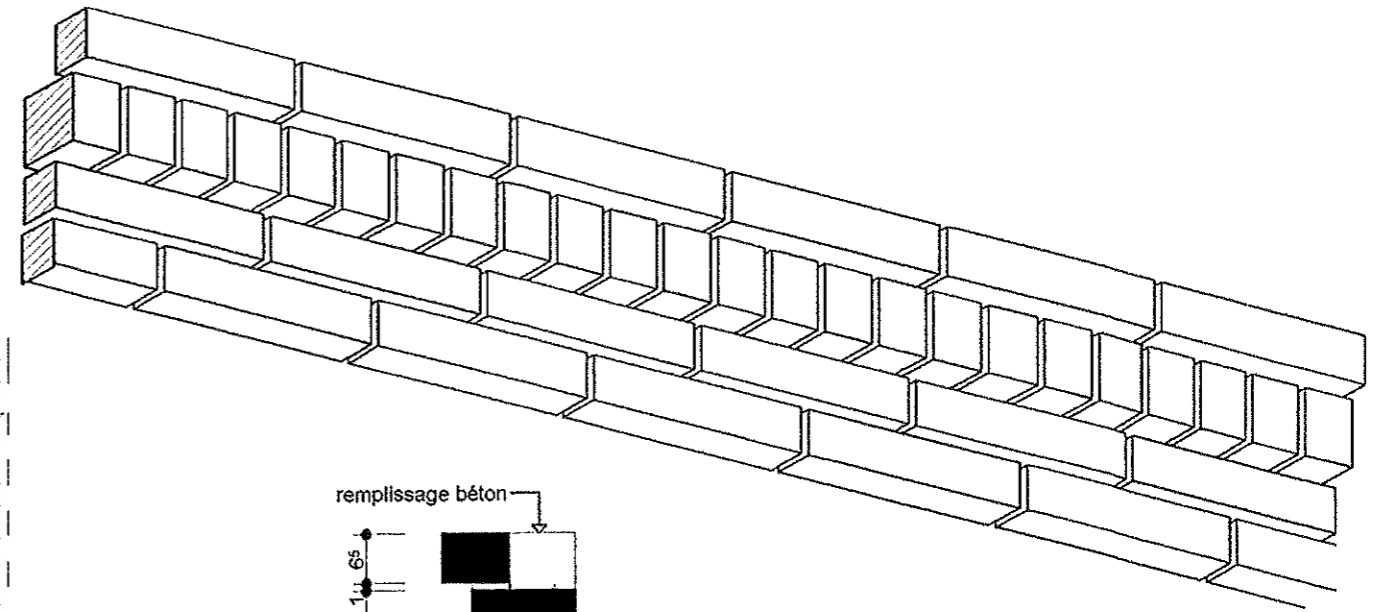
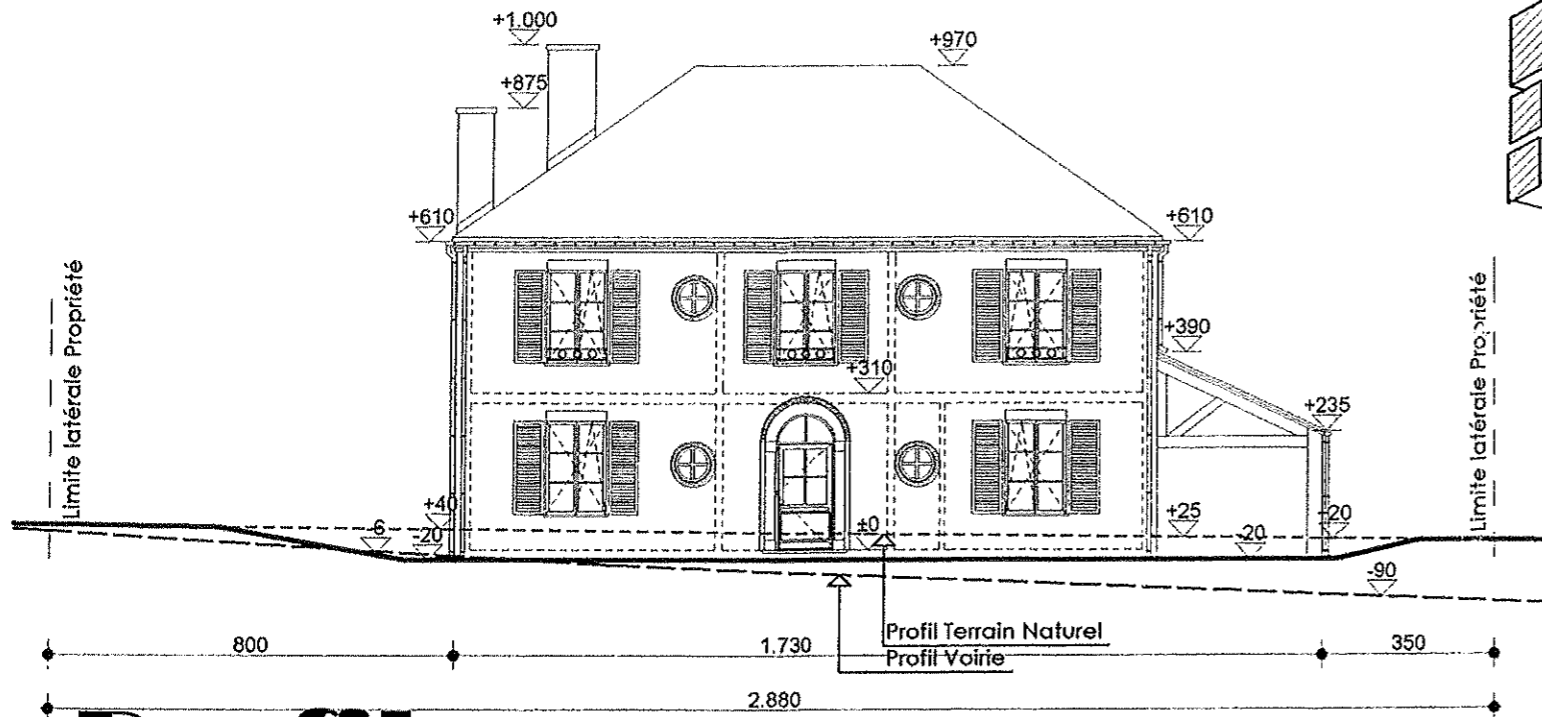


- Niveaux Après Travaux
- Niveaux Terrain Naturel

ECH.
1/500
Ruelle des Croix

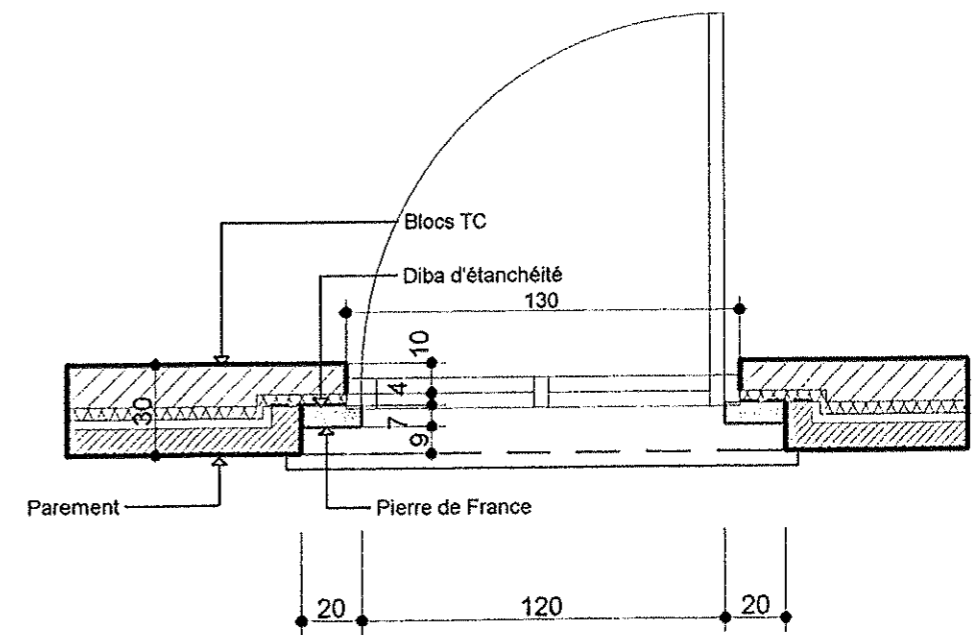
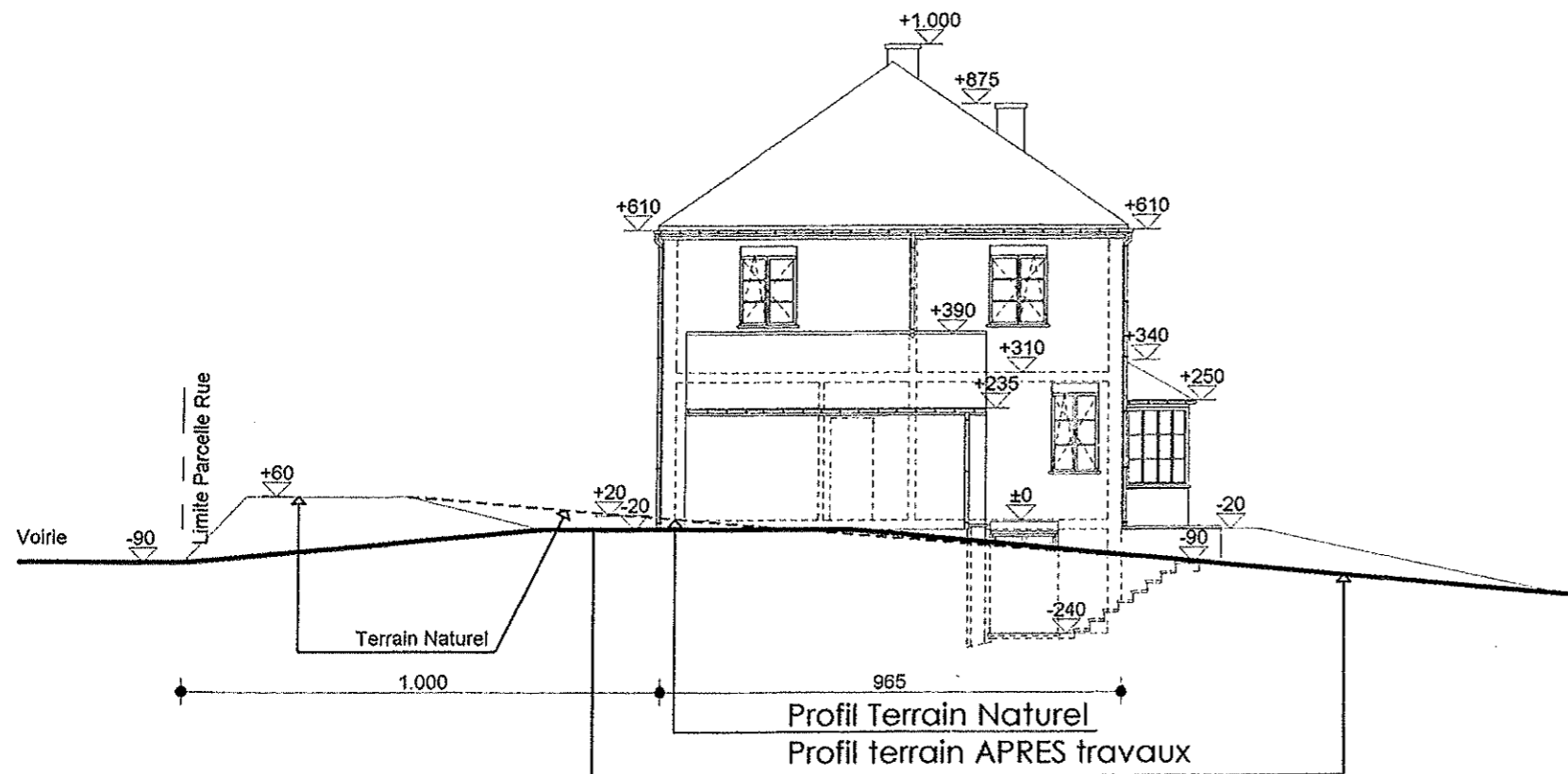
TERRE BATTUE
EAU, ELECTRICITE, TELEDISTRIBUTION

Ruelle des Croix



Ech. 1/10
Coupe Corniche

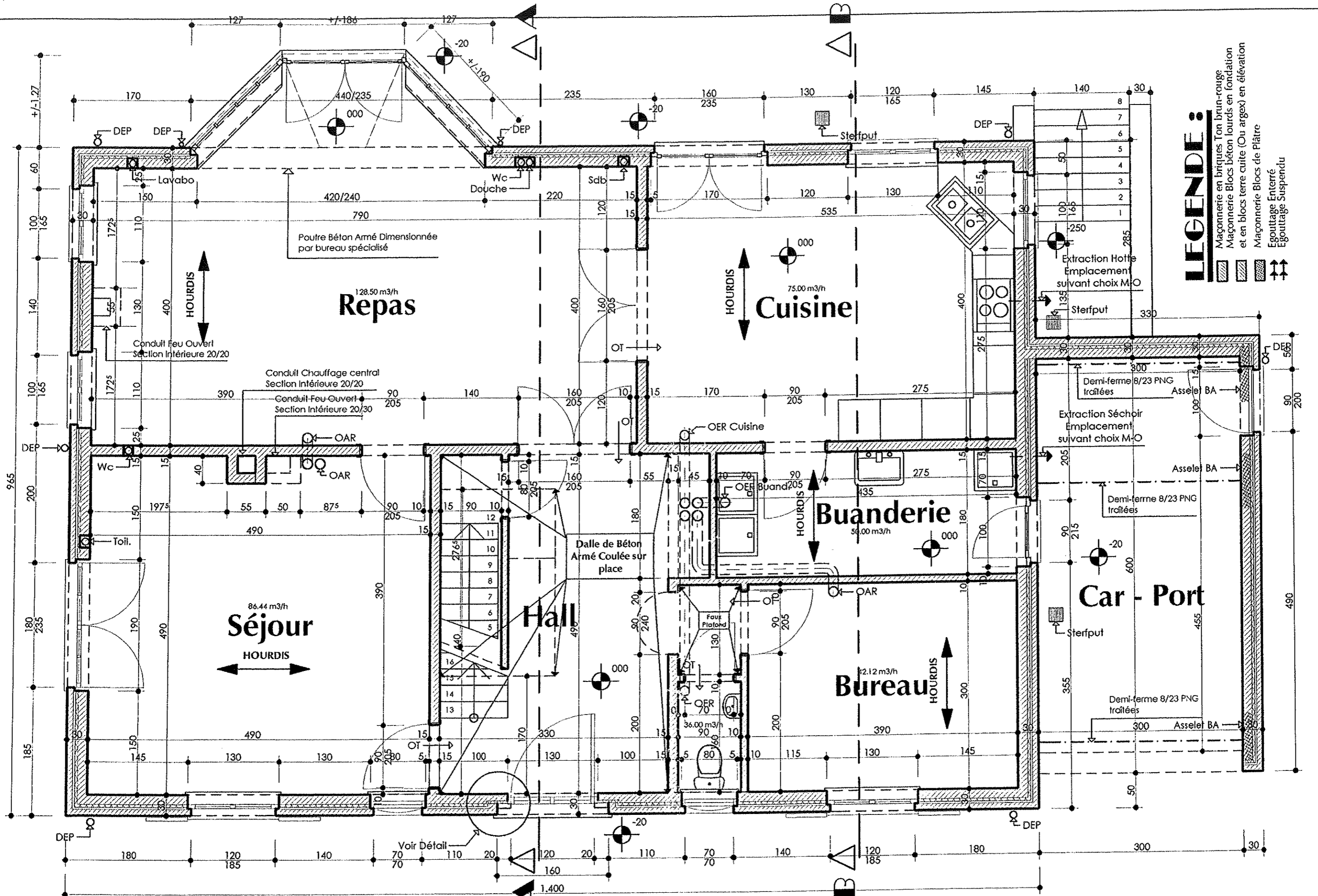
Profil rue



Ech. 1/25

Détail 1

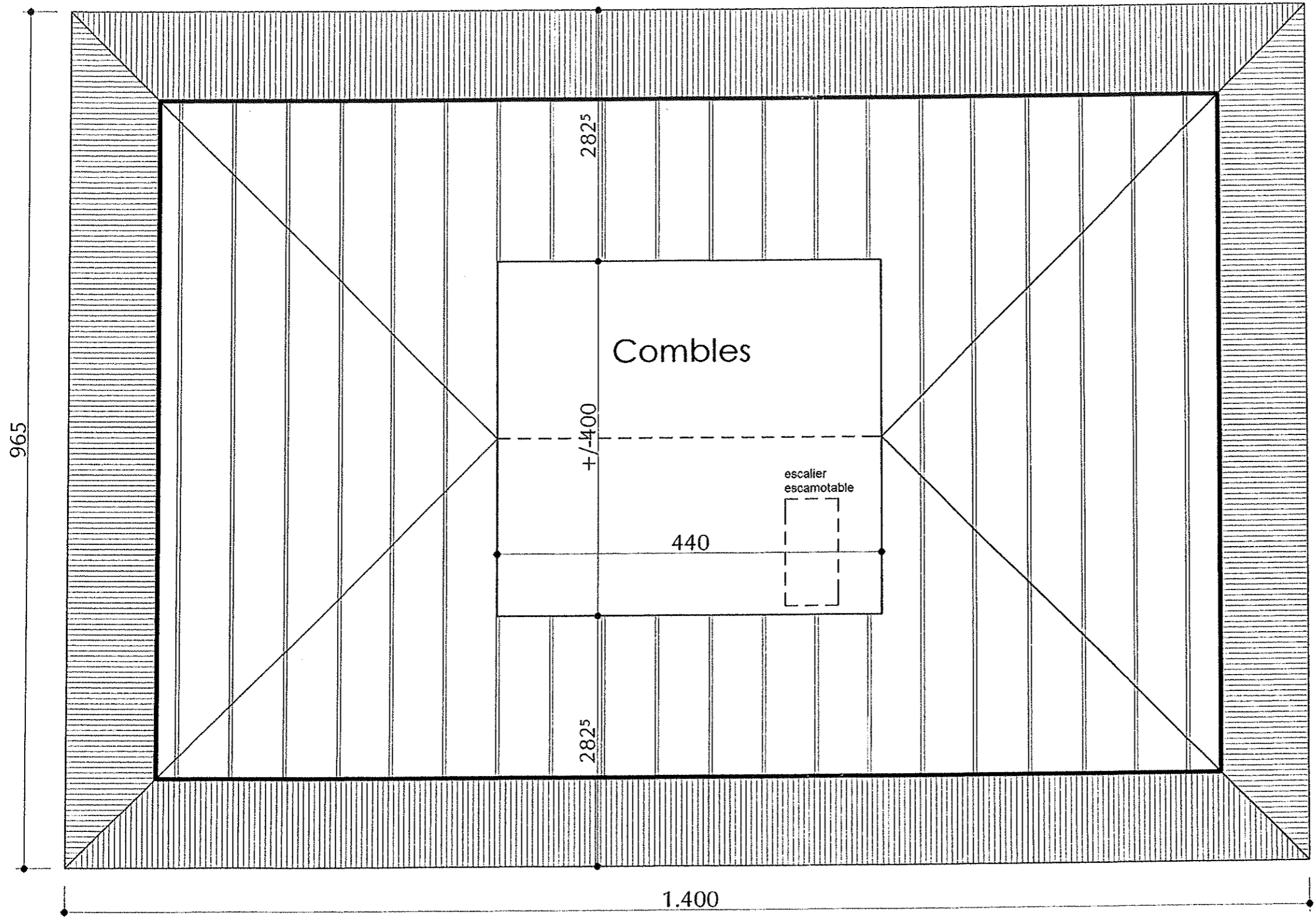
Profil Latéral



LEGENDE:






- Maçonnerie en briques Ton brun-rouge
- Maçonnerie Blocs béton lourds en fondation et en blocs terre cuite (Ou argex) en élévation
- Maçonnerie Blocs de Plâtre
- Egouttage Enterré
- Egouttage Suspensif

Rez



Combles

LEGENDE :

-  Maçonnerie en briques Ton brun-rouge
-  Maçonnerie Blocs béton lourds en fondation et en blocs terre cuite (Ou argex) en élévation
-  Maçonnerie Blocs de Plâtre
-  Egouttage Enterré
-  Egouttage Suspendu