

Commune de HALTINNE

PROJET DE LOTISSEMENT

de la parcelle sise au hameau de "Haut-Bois",
cadastrée section B n° 353^e/pie au nom de :

Joint à notre demande
de permis de lotir.

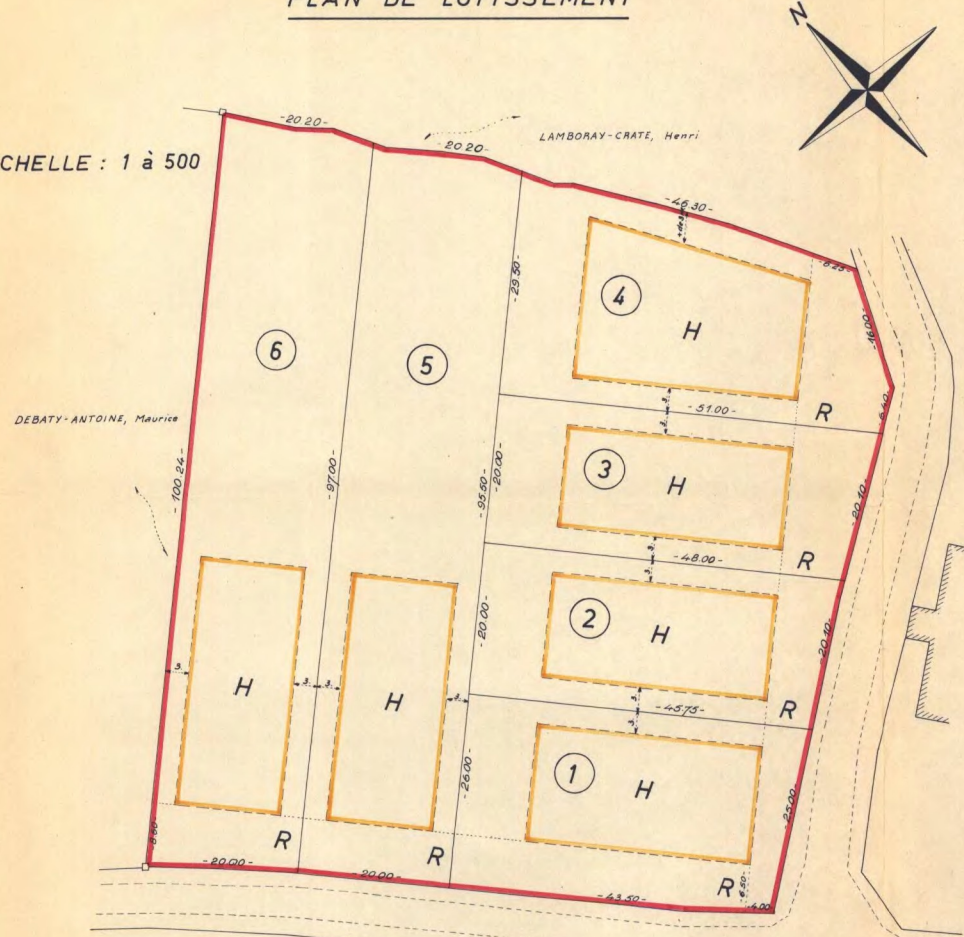
Les propriétaires

LEVE ET DRESSE PAR LE GEOMETRE-EXPERT IMMOBILIER SOUSSIGNE
MARCHIN, LE 16 MARS 1974

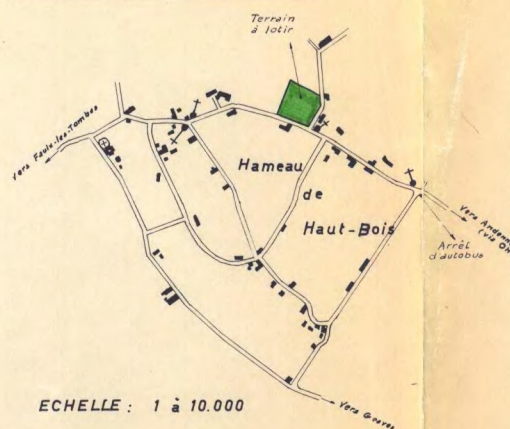
J. KESCH

PLAN DE LOTISSEMENT

ECHELLE : 1 à 500



PLAN DE SITUATION



PRESCRIPTIONS URBANISTIQUES

- 1- Le terrain est destiné à la construction d'habitation, chaque lot ne pouvant en recevoir qu'une seule.
- 2- Les habitations auront au moins 60 m² de superficie au sol.
- 3- Implantation des constructions :
Les constructions seront érigées comme indiqué au plan d'implantation ci-joint. La distance entre façade latérale et limites des parcelles sera au minimum de 3 m. s'il s'agit de constructions isolées et de 4 m. s'il s'agit de constructions jumelées.
- 4- Toute façade vers rue doit avoir une largeur minimum de 7 m.
- 5- Genre et aspect des constructions :
Les constructions seront du genre villas ou bungalows, isolées ou jumelées, mais dans ce dernier cas elles doivent être érigées simultanément et constituer un ensemble homogène au point de vue architectural.
Les façades et ouvrages extérieurs seront exécutés en matériaux pierreux naturels ou artificiels ou en briques.
Le bois ne peut être utilisé que comme élément décoratif et ne peut couvrir plus du quart de la surface des élévations.
- 6- Aucune construction ne pourra avoir plus d'un étage.
- 7- Les toitures seront à versants se rejoignant en faitage, en tuiles noires mates, en ardoises naturelles ou artificielles (non).
- 8- Les arrière-bâtiments non destinés à l'habitation auront au maximum 30 m² de surface par lot et 3 m. de hauteur totale; leurs matériaux seront identiques à ceux du bâtiment principal.
Si ces arrière-bâtiments sont visibles d'une voie publique ou privée, les conditions relatives aux toitures sont d'application.
- 9- Les clôtures auront au maximum 1,20 m. de hauteur; elles ne pourront être réalisées qu'en treillis, haies vives ou fils soutenus par des piquets de fer ou de béton; toutefois, elles pourront comprendre à la base une dalle de 30 cm. de hauteur maximum, ou en maçonnerie de briques ou de moellons de 60 cm. de hauteur maximum.
- 10- Les dépôts de mitrailles et de véhicules usagés sont interdits.
- 11- En l'absence d'égoût, toute habitation doit être pourvue d'une fosse septique.
- 12- Toute nouvelle construction devra être pourvue d'un garage de 15 m² environ par logement, ou à défaut une voie charretière permettant le stationnement d'un véhicule automobile en dehors du domaine public.
- 13- Les rampes d'accès à la voirie des garages souterrains ne pourront présenter une pente supérieure à 4 % sur une distance de 5 m. à partir de l'alignement.
- 14- Le lotisseur prendra contact avec la R.T.T. en vue de réserver éventuellement un emplacement à céder gratuitement pour l'installation d'une borne de répartition à l'intérieur du lotissement. (équipement collectif)
- 15- La société distributrice d'électricité subordonne son accord de raccordement à la condition qu'il soit prévu au permis de lotir que tout déplacement de poteau à la demande de tout propriétaire de parcelle dans le lotissement, ainsi que tout renouvellement de supports qui en découlerait serait obligatoirement à charge du demandeur.
- 16- Pour tout ce qui n'est pas prévu aux présentes prescriptions, le règlement communal sur la bâtisse reste d'application.