

LIEU DES TRAVAUX : rue Belle-Vue à GESVES.



MAITRE DE L'OUVRAGE

CONSTRUCTION D'UNE HABITATION UNIFAMILIALE

INGENIEUR

Rion Gérard

RUE DU PAYS DE LIEGE 42
6061 MONTIGNIES / SAMBRE
TEL 071/32.06.97

Ingénieur inscrit au tableau de
l'Ordre des Architectes du HAINAUT

DEMANDE PERMIS DE BATIR

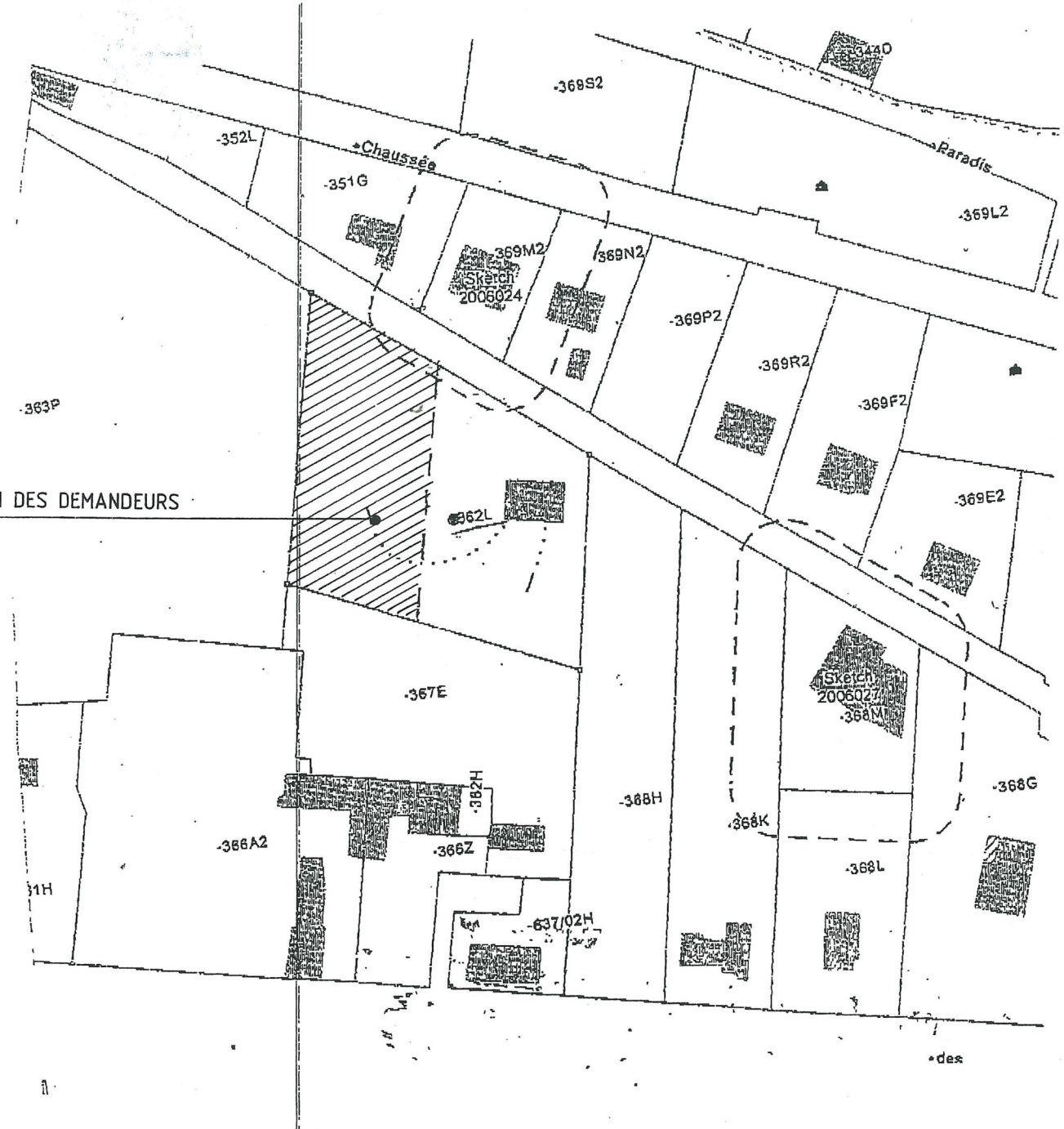
MODIFICATIONS	DATE
IMPLANTATION ET NIVEAUX TERRAIN FINI	04/08/2009

ocher 12/03/2009

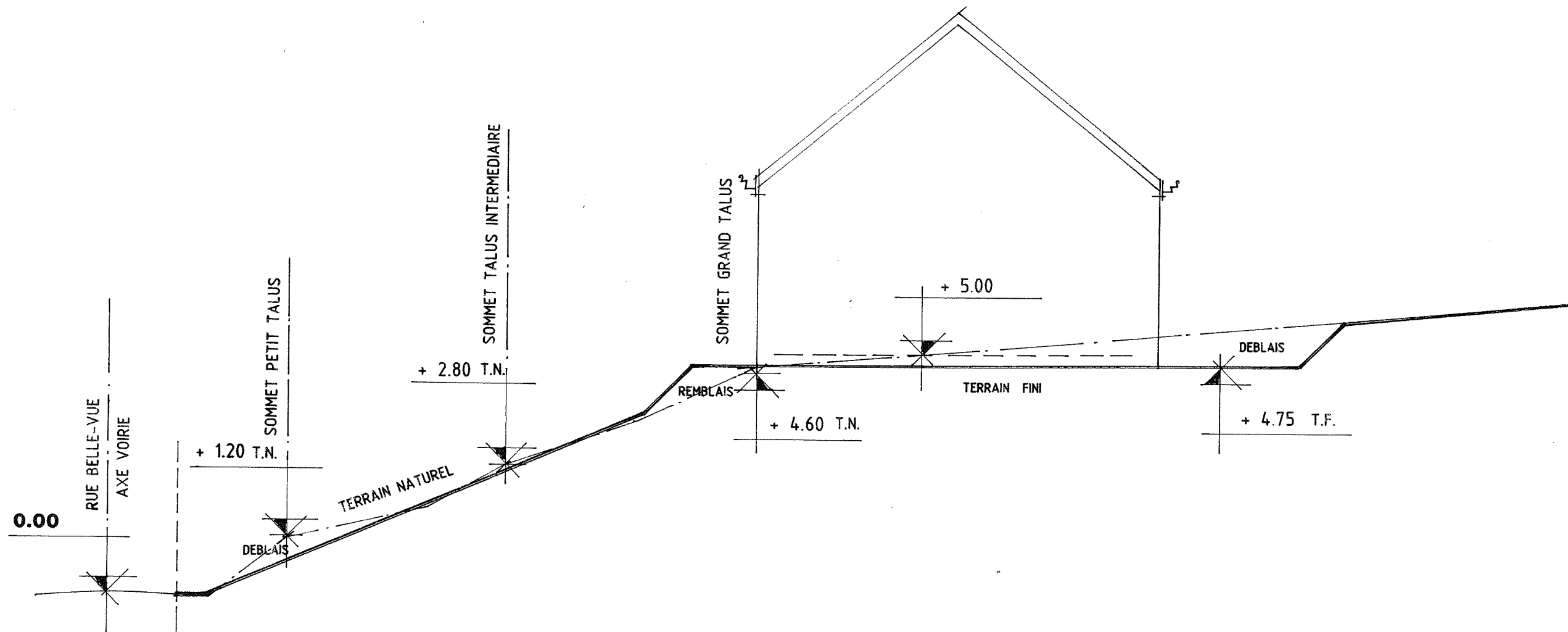
PROVINCE	LOCALITE	CADASTRE	PLANS	EHELLE	DATE
NAMUR	GESVES	Sn B 362 l	01	2 / 100	16/03/2009

NOTES

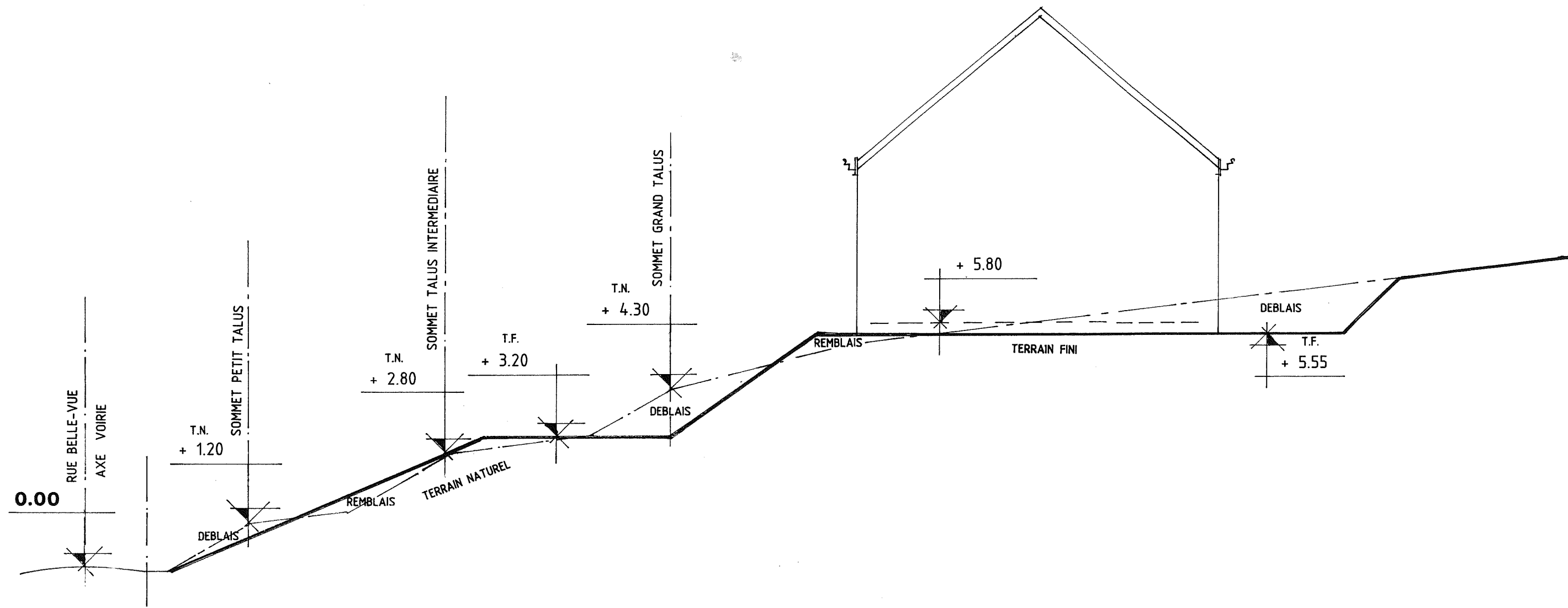
CE PLAN PRESENTE LES DISPOSITIONS GENERALES ET ACCOMPAGNE LA DEMANDE DE BATIR.
LA RESPONSABILITE DE L'ARCHITECTE NE PEUT ETRE ENGAGEE QUE SI LE M.O. L'AVERTIT OFFICIELLEMENT
DU COMMENCEMENT DES TRAVAUX. TOUS LES LINTAUX, POUTRES, DALLES OU ELEMENTS PORTANTS EN
B.A., EN METAL, EN BOIS OU EN MACONNERIE FERONT L'OBJET D'UNE ETUDE DE RESISTANCE EXECUTEE
PAR UN BUREAU D'ETUDE SPECIALISE.
LES TRAVAUX SONT A EXECUTER CONFORMEMENT AU CAHIER DES CHARGES D'EXECUTION ET AUX
PLANS D'EXECUTION. LES COTES SONT A VERIFIER PAR L'ENTREPRENEUR. EN CAS D'ERREUR OU
D'OMISSION, L'ENTREPRENEUR EST TENU DE PREVENIR L'ARCHITECTE AVANT L'EXECUTION.
TOUS LES TRAVAUX SERONT EXECUTES SUIVANT LES REGLES DE L'ART.



SITUATION 1/1000

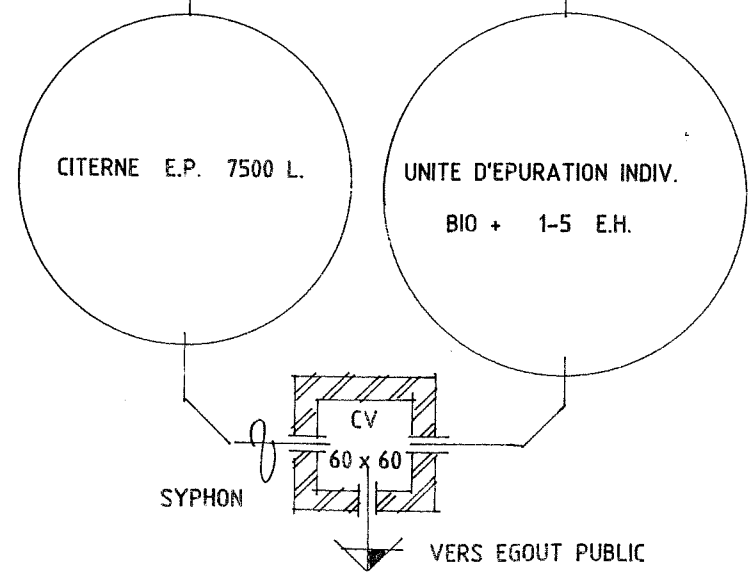
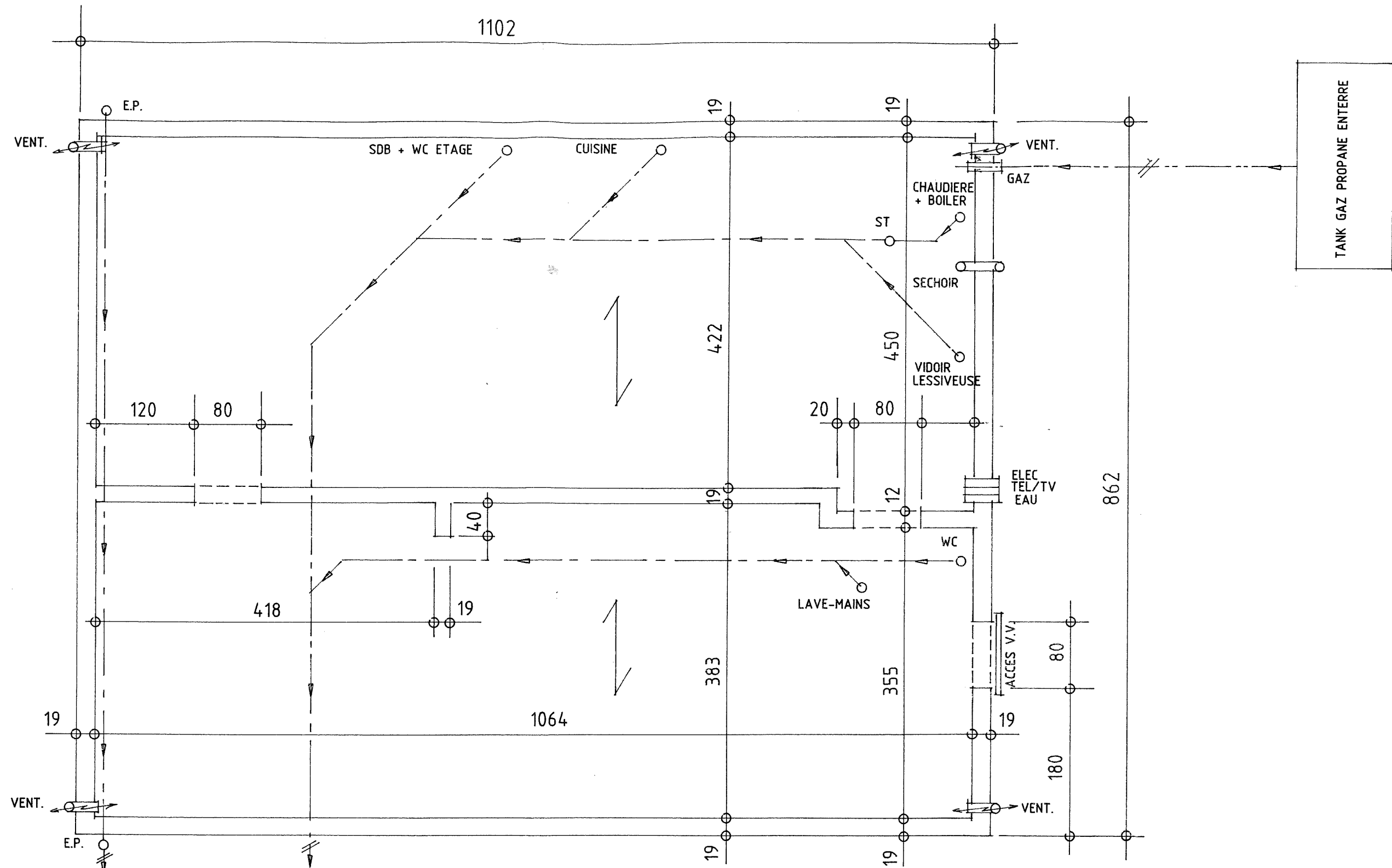


COUPE TRANSVERSALE TERRAIN 1/100

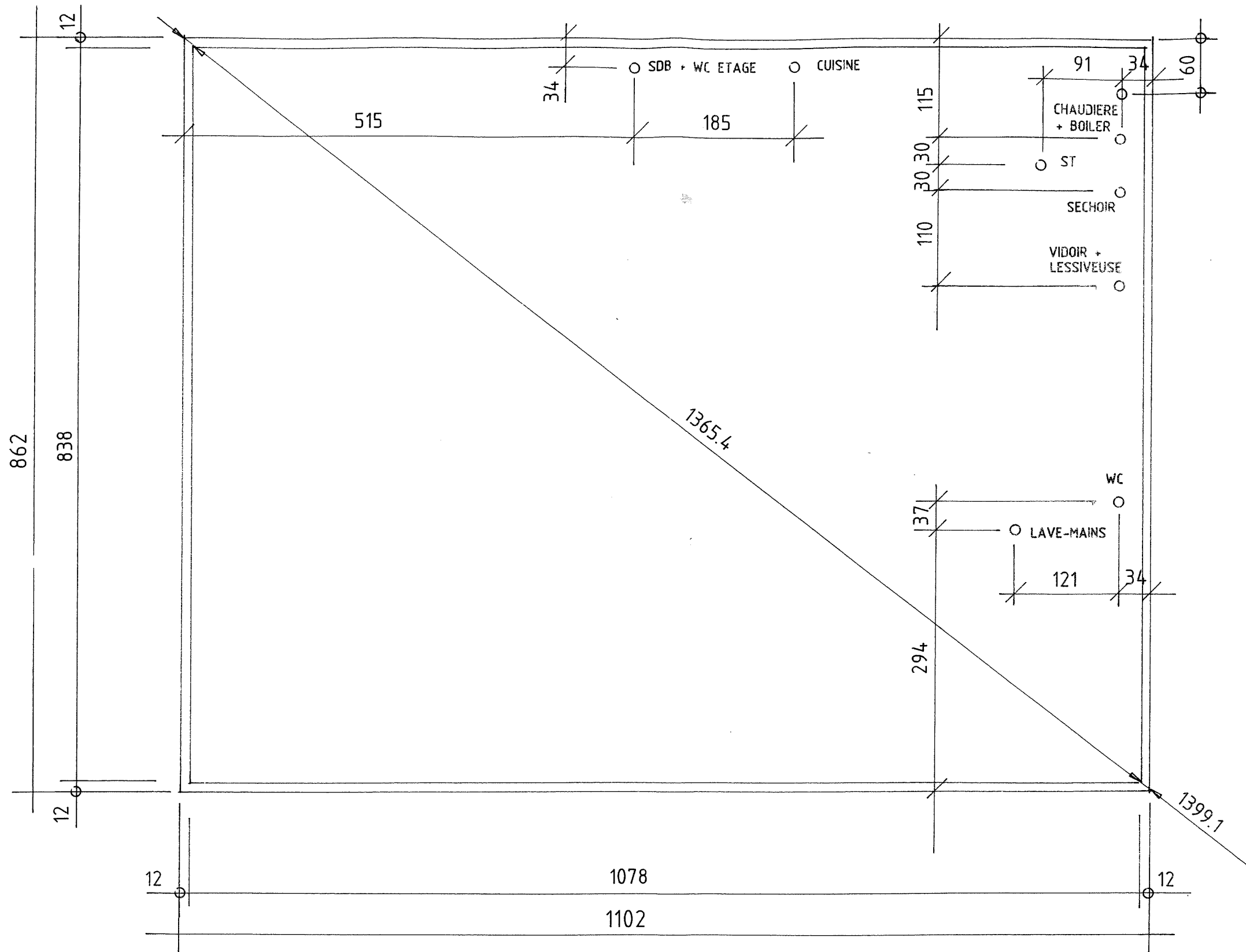


COUPE TRANSVERSALE TERRAIN

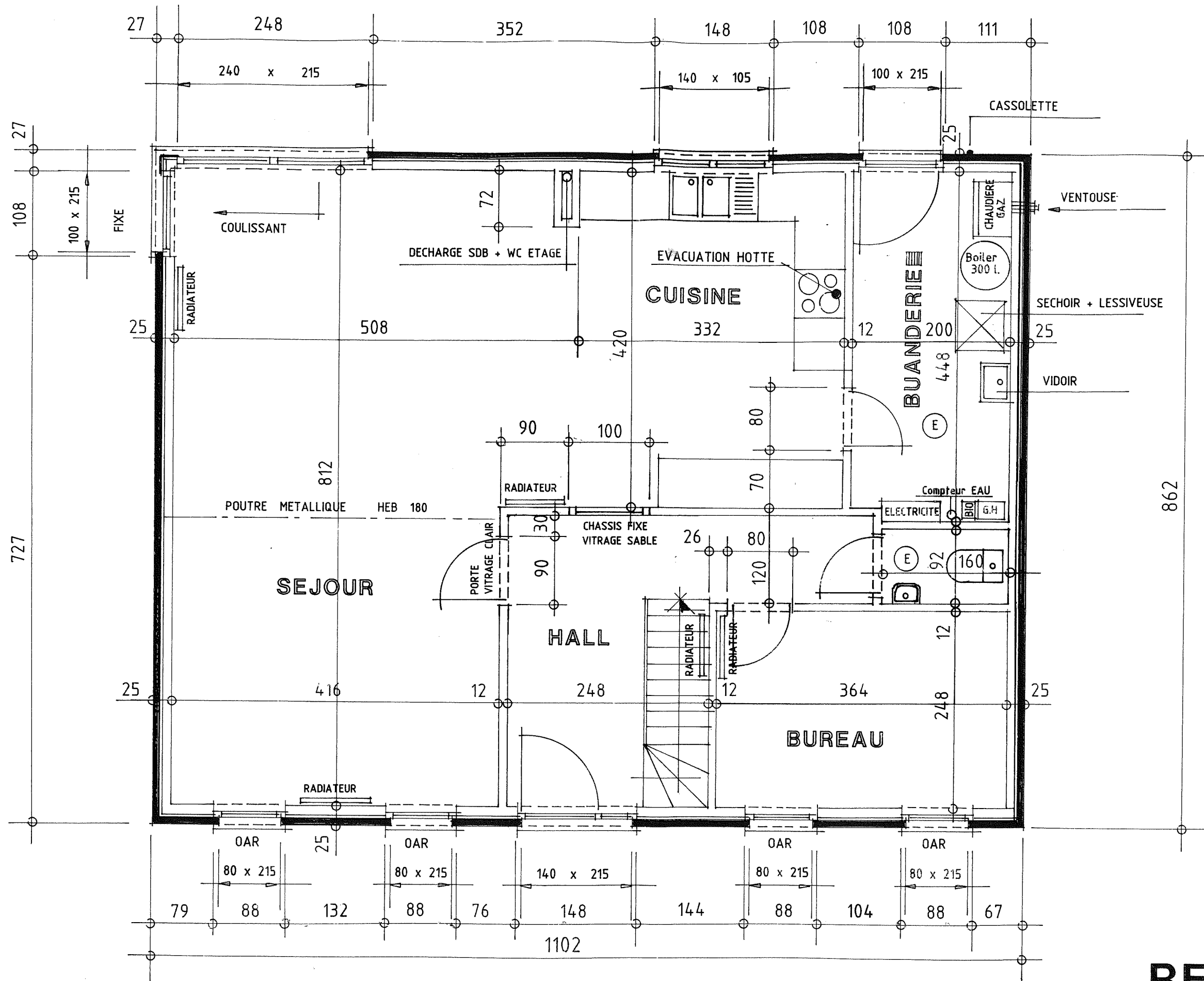
1/100



FONDACTIONS / EGOUTTAGE

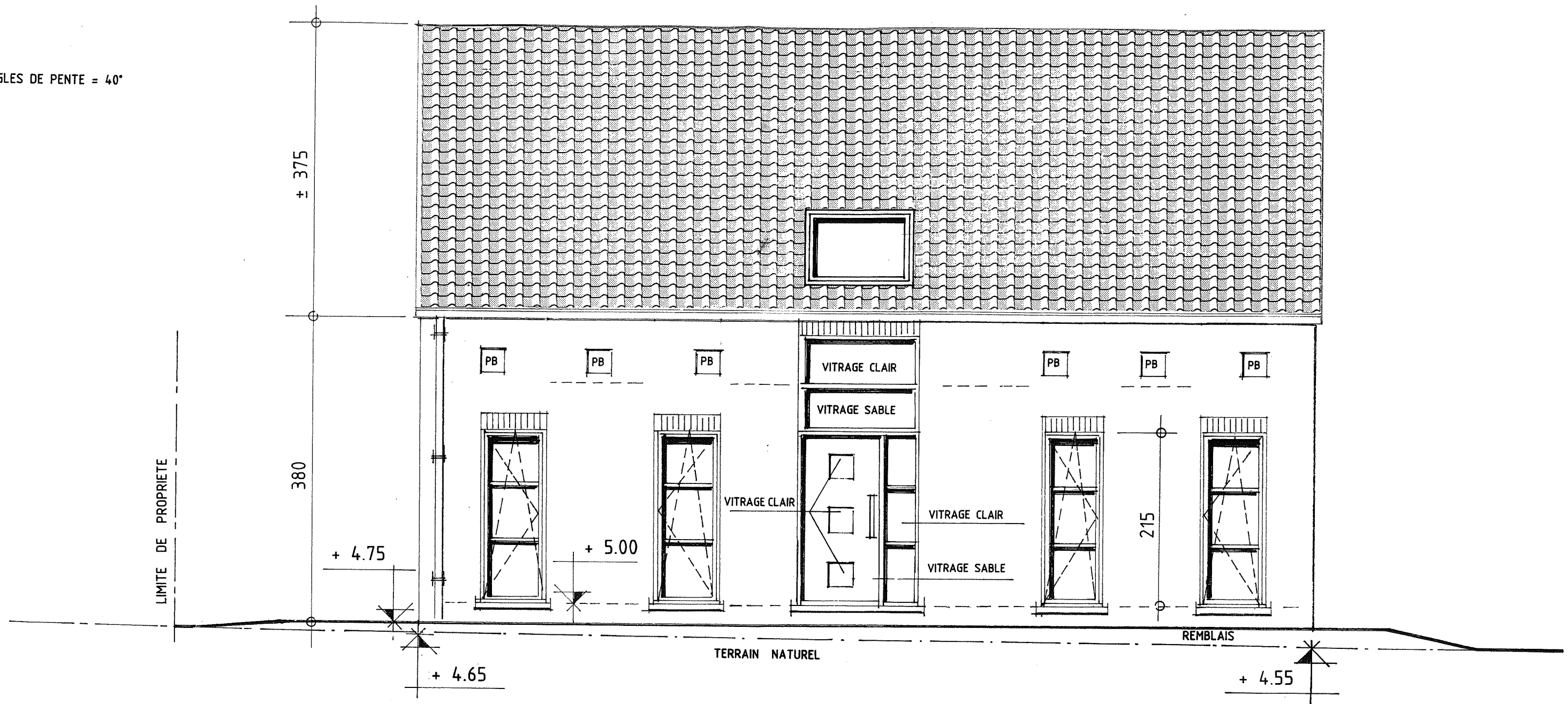


DALLE



REZ

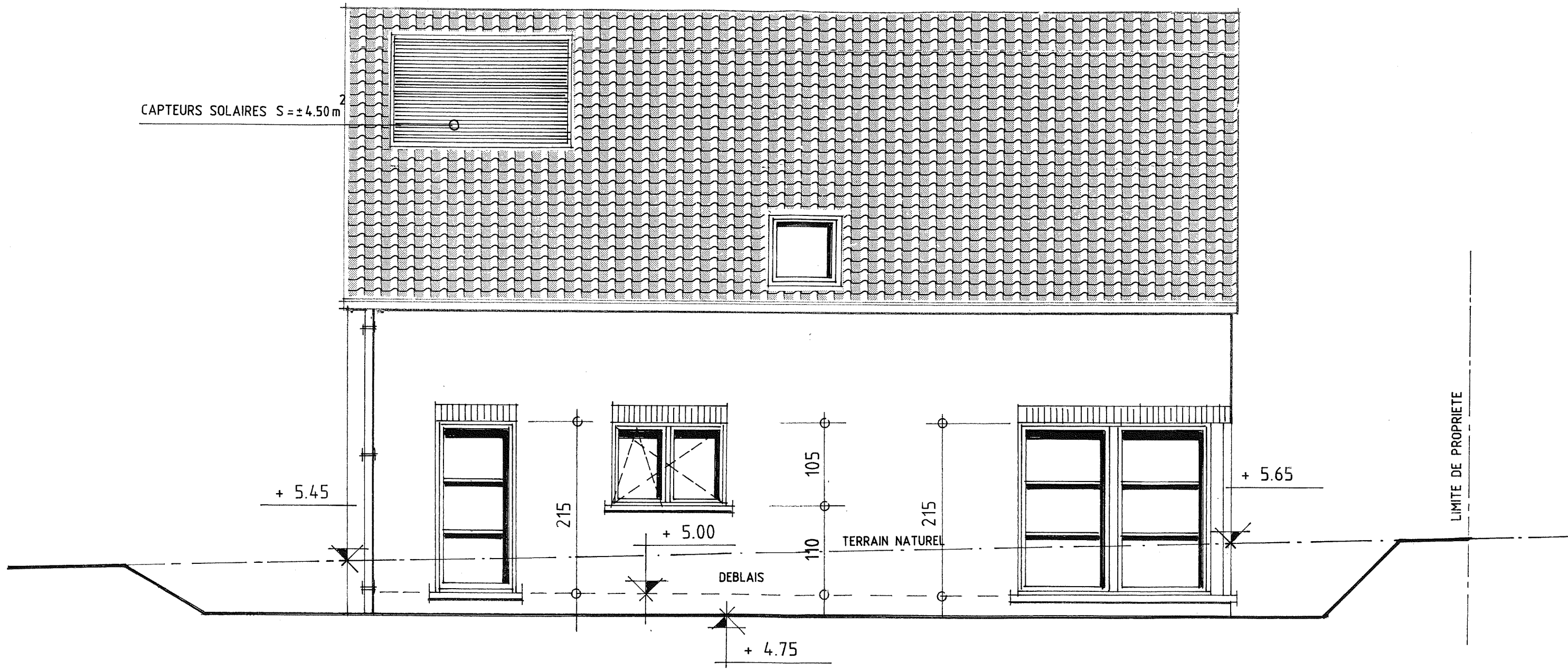
ANGLES DE PENTE = 40°



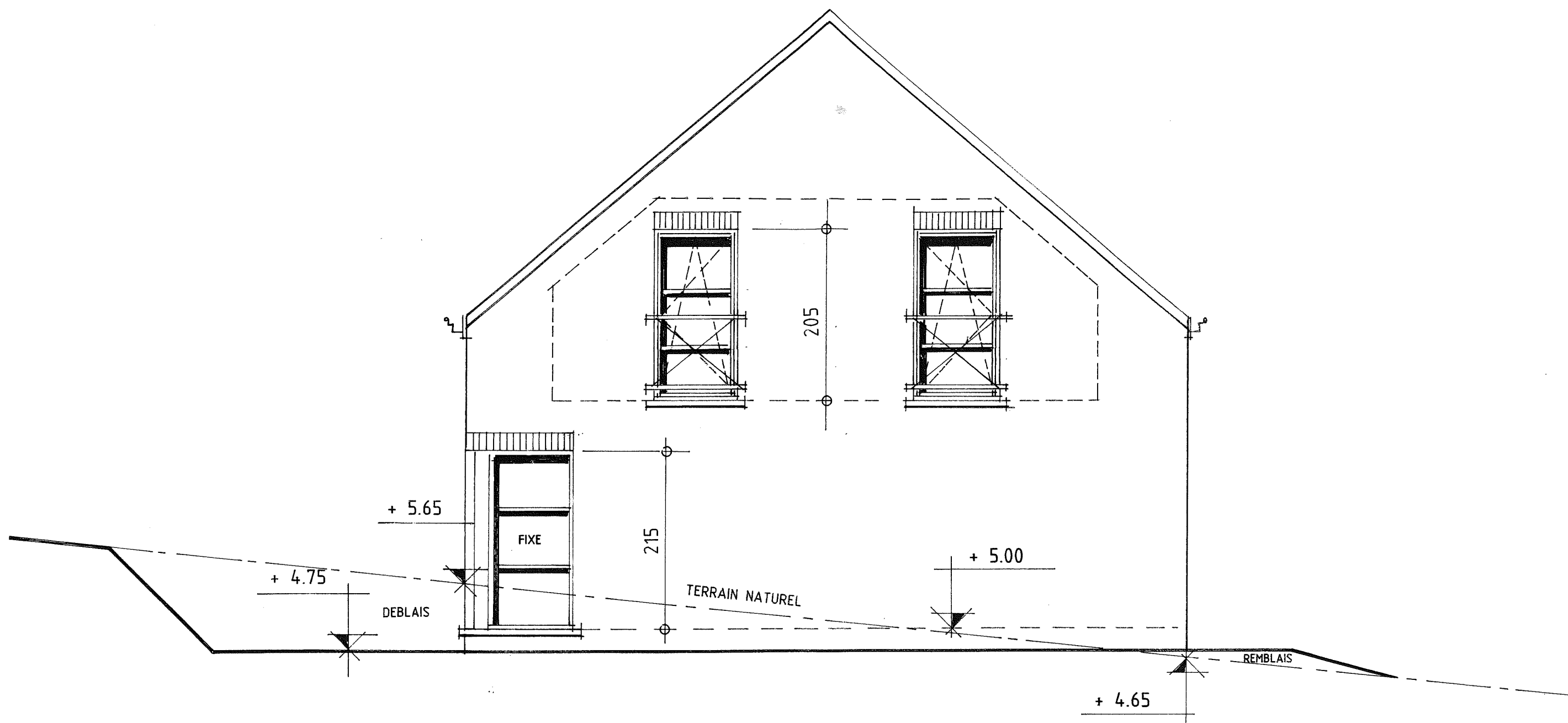
MATERIAUX EXTERIEURS

Parement: Briques rugueuses de ton rouge-brun moyen
Couverture : Tuiles terre cuite ton anthracite
Menuiseries extérieures : PVC renolit ton gris moyen
Seuils et appuis de fenêtres : Petit Granit meulé bleu
Gouttières et descentes d'eau pluviale : Zinc naturel

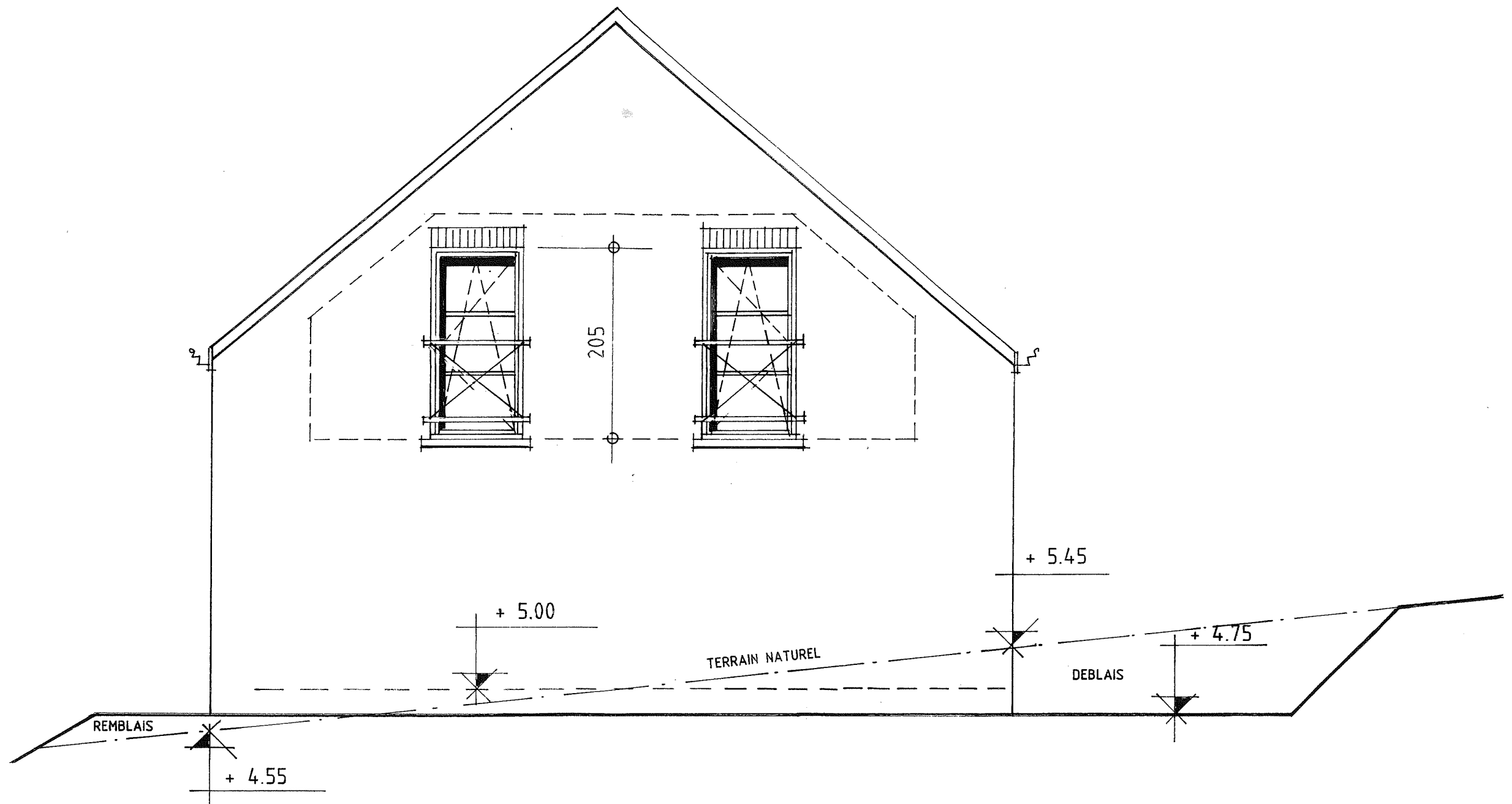
FAÇADE AVANT



FAÇADE ARRIERE

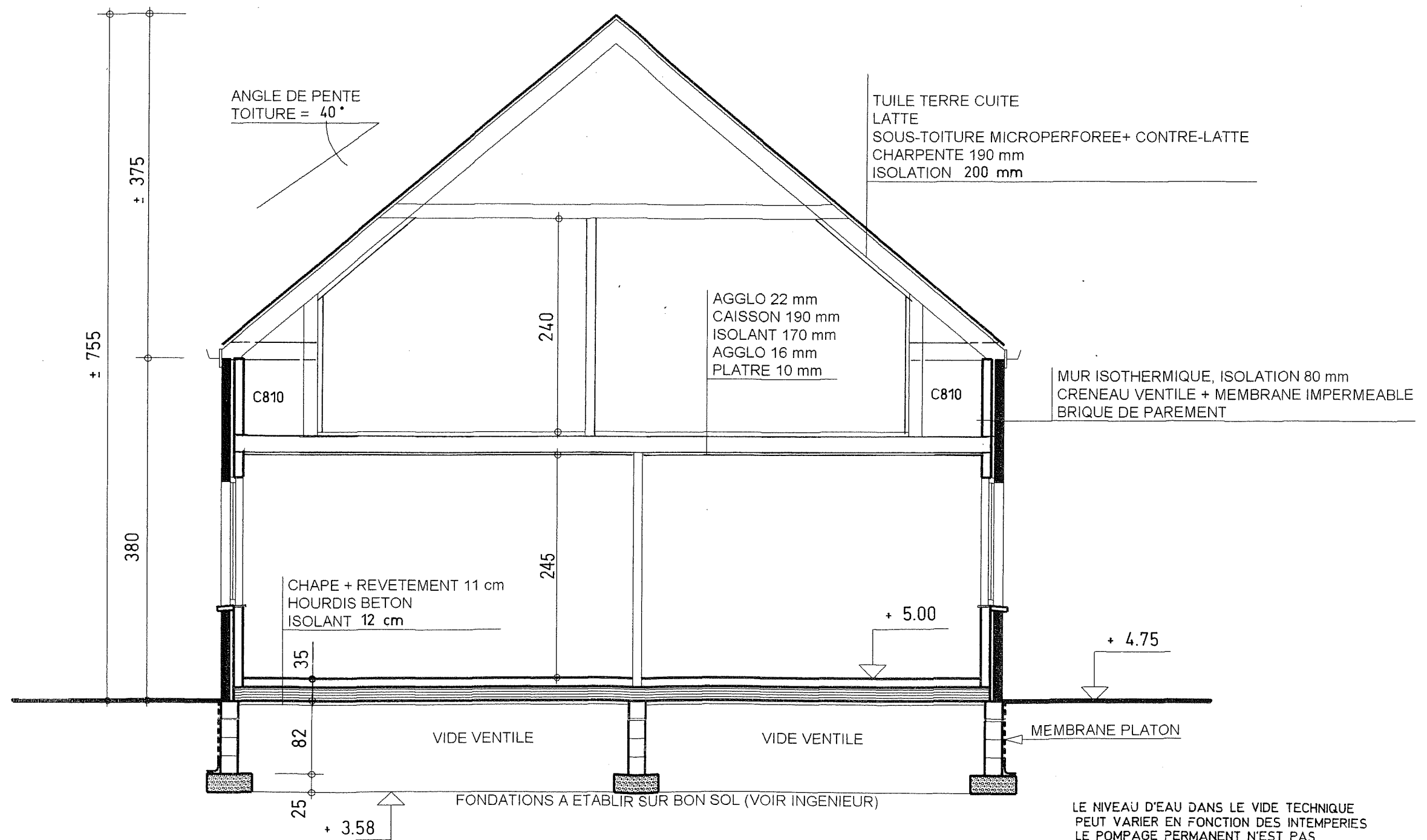


PIGNON GAUCHE

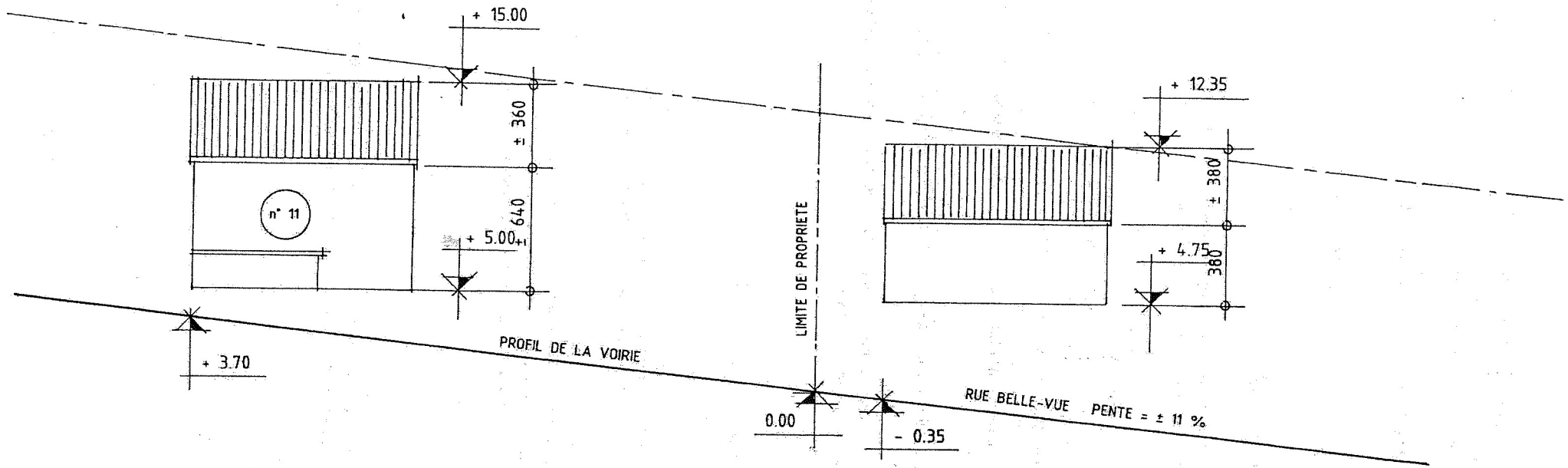


PIGNON DROIT

COUPE TRANSVERSALE



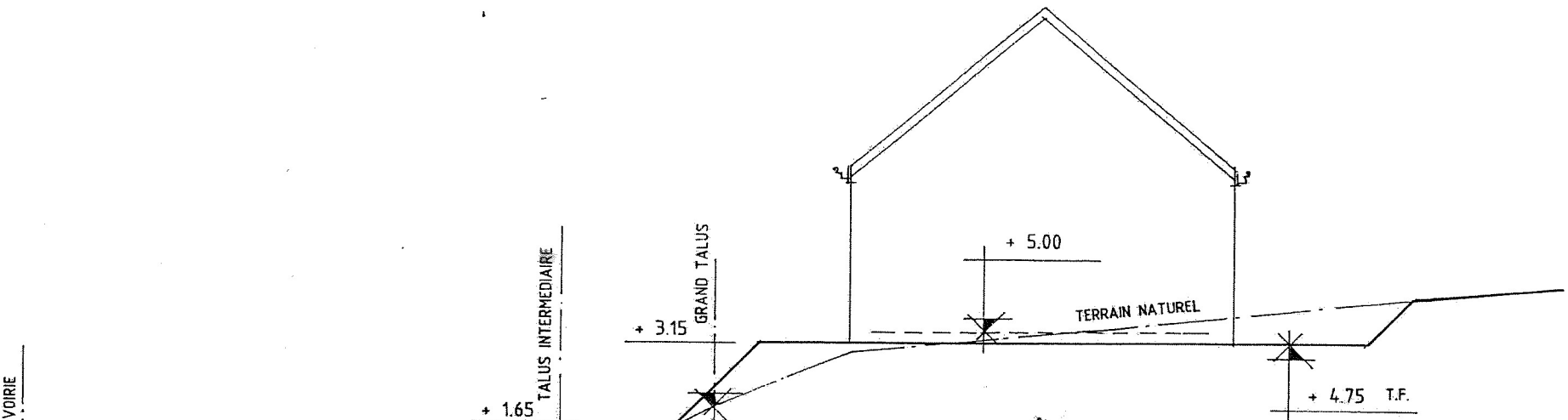
LE NIVEAU D'EAU DANS LE VIDE TECHNIQUE
 PEUT VARIER EN FONCTION DES INTEMPERIES
 LE POMPAGE PERMANENT N'EST PAS
 RECOMMANDE; LA PRESENCE D'EAU
 N'ALTERE PAS LA QUALITE DES MATERIAUX



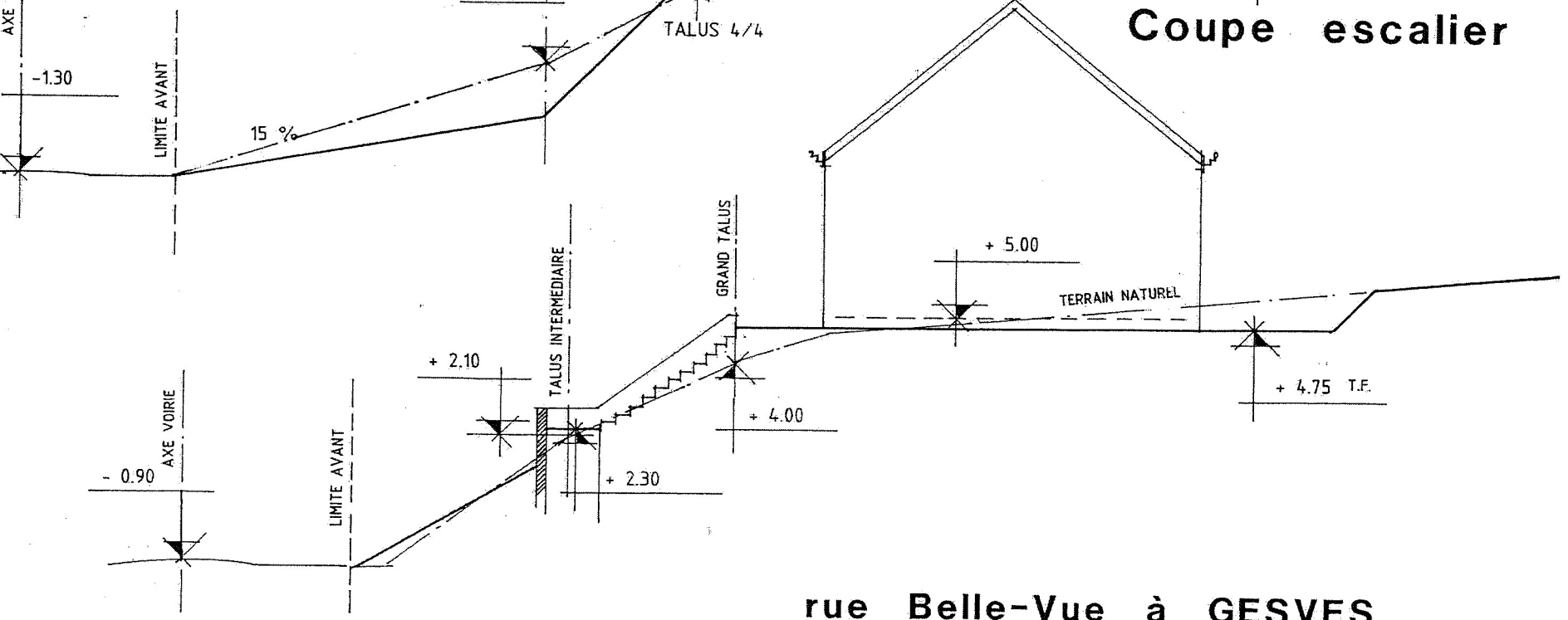
COUPE LONGITUDINALE

rue Belle-Vue à GESVES .

Coupe aire de parking



Coupe escalier



rue Belle-Vue à GESVES.