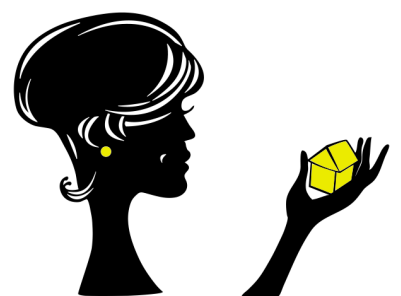


Maison
Assesse



Faire offre à partir de 269 000 €



STEPHANIE.immo




Descriptif:

Un descriptif très complet avec des documents téléchargeables est visible sur la page du bien sur notre site : <https://www.stephanie.immo>. Vous souhaitez planifier une visite en ligne sans attendre ? C'est possible via notre site en cliquant sur le bouton "planifier une visite" ! Stéphanie Immo vous propose cette maison idéalement située à Maillen dans une rue paisible tout en étant proche de toutes les facilités (écoles, grands axes routiers, transports en commun, magasins). Elle vous séduira par son grand terrain de +/- 24 ares ainsi que par ses espaces de vie lumineux. Voici en quelques lignes son agencement : au rez-de-chaussée : un hall d'entrée, une cuisine, un spacieux et lumineux séjour donnant sur une véranda, une toilette et une salle de bain. Au premier étage : un hall de nuit avec deux chambres comprenant chacune des placards intégrés. Au deuxième étage : une salle de jeux ou possibilité d'une petite chambre d'enfant. La maison possède également un garage et deux abris de jardin. D'un point de vue énergétique, la maison bénéficie de châssis double vitrage en PVC et ALU, d'un poêle à bois ainsi que de chauffages électriques et d'un adoucisseur d'eau. PEB G (944 kWh/m².an - n°20240326013521). Vous rêvez de vous lancer dans un nouveau projet de vie ? Alors ne tardez pas à découvrir cette jolie maison pleine de potentiel ! Faire offre à partir de 269.000€ sous réserve d'acceptation par les propriétaires. Une question ? Une visite ? Contactez Stéphanie sur info@stephanie.immo. Vous souhaitez planifier une visite en ligne sans attendre ? C'est possible via notre site en cliquant sur le bouton "planifier une visite" ! Les superficies mentionnées sont à titre indicatif.



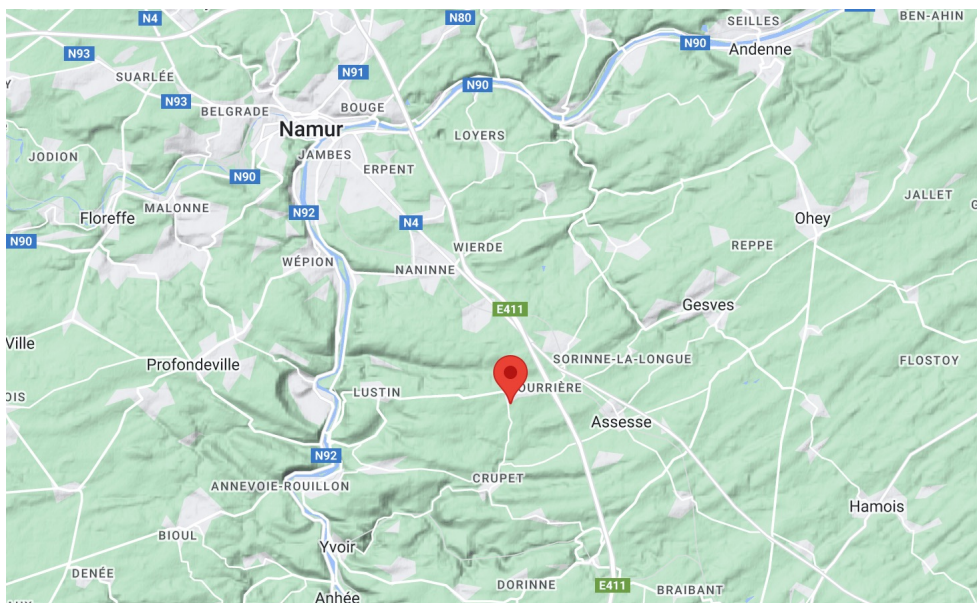
Details:

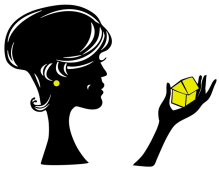
Reference :	478
Disponible:	A l'acte
Faire offre à partir de:	269000 €
Revenu cadastral:	818 €
Année de construction:	1974
Surface du terrain:	2467 m ²
Type de constrcution:	Brique
Nombre de façades:	4 façades
Orientation façade arrière:	Sud-est
Nbre Chambreé(s):	2
Salle(s) de bains:	1
Equipement cuisine:	Armoires et appareils
Vitrage:	Double Pvc
Chauffage:	Individuel Electrique direct
Situation:	Calme
Type de toit:	Toit en mansarde
Confort extérieur:	Fosse septique + égouts (système mixte)
Conformité électrique:	Oui, non-conforme RGIE
PEB:	944 kwh/m ² .an
PEB:	133403 kwh/m ²
Code unique:	20240326013521
Label:	

Composition:

	Superficie
Cave(-1)	
Garage	31 m ²
Rez-de-chaussée	
Hall d'entrée	5.6 m ²
Hall d'entrée	7.9 m ²
Salle de douche	3.8 m ²
Toilette 1	1.4 m ²
Cuisine	7.4 m ²
Living	40.2 m ²
Véranda	25 m ²
Premier étage	
Chambre à coucher 1	13.4 m ²
Chambre à coucher 2	13.9 m ²
Hall de nuit	1.2 m ²
Deuxième étage	
Salle de jeux	15.4 m ²

Localisation du bien : Rue sous les Prés 6 - 5330 Assesse





STEPHANIE immo



Proposition d'aménagement virtuel non contractuelle proposée par un décorateur RHINOV

Proposition d'aménagement virtuel non contractuelle proposée par un décorateur RHINOV