

Maison
Anhée



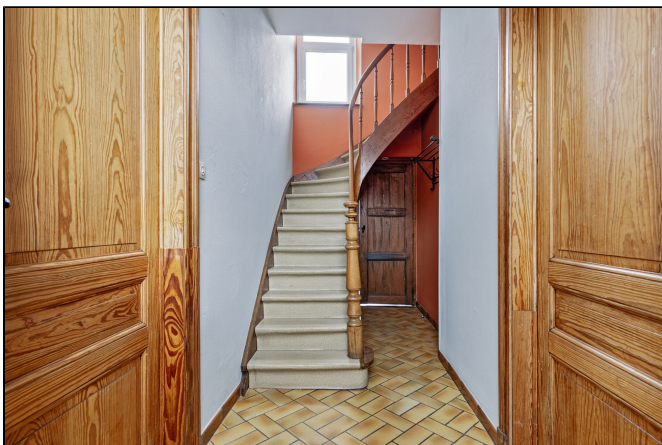
Faire offre à partir de 125 000 €




STEPHANIE.immo

Descriptif:

Un descriptif très complet avec documents téléchargeables est visible sur la page du bien sur notre site : <https://www.stephanie.immo>. Stephanie.Immo vous présente cette maison idéalement située au cœur du charmant village de Anhée, en bord de Meuse et tout proche de Annevoie, offrant un accès facile aux commodités telles que les écoles, les commerces. La propriété est également toute proche des pistes cyclables (Ravels). Ce bien présente de vastes possibilités d'aménagement à personnaliser selon vos souhaits. La disposition de la maison est la suivante : au rez-de-chaussée, vous trouverez un hall d'entrée, un salon, une salle à manger avec accès direct à la cuisine, ainsi qu'une salle de bain et un wc. À l'étage, un hall de nuit, deux chambres et un bureau. Au deuxième étage, une chambre supplémentaire et un grenier aménageable. La maison est également dotée d'une cave et d'un abri de jardin pour un espace de stockage supplémentaire. Sur le plan énergétique, la propriété bénéficie de fenêtres en PVC double vitrage, ainsi que de deux poêles à mazout. Il est également possible de se raccorder au gaz de ville pour plus de commodité. PEB E (416 kWh/m².an - n°20240320016684). Revenu cadastral non indexé : 530€ (possibilité de réduction des droits d'enregistrement sous certaines conditions). Vous avez des idées plein la tête et rêvez de vous lancer dans un nouveau projet de vie ? Cette maison est faite pour vous !! Faire offre à partir de 125.000€ sous réserve d'acceptation par les propriétaires. Une question ? Une visite ? Contactez Stéphanie et Sarah au 0498 66 76 40 ou sv@stephanie.immo Superficies mentionnées à titre indicatif.



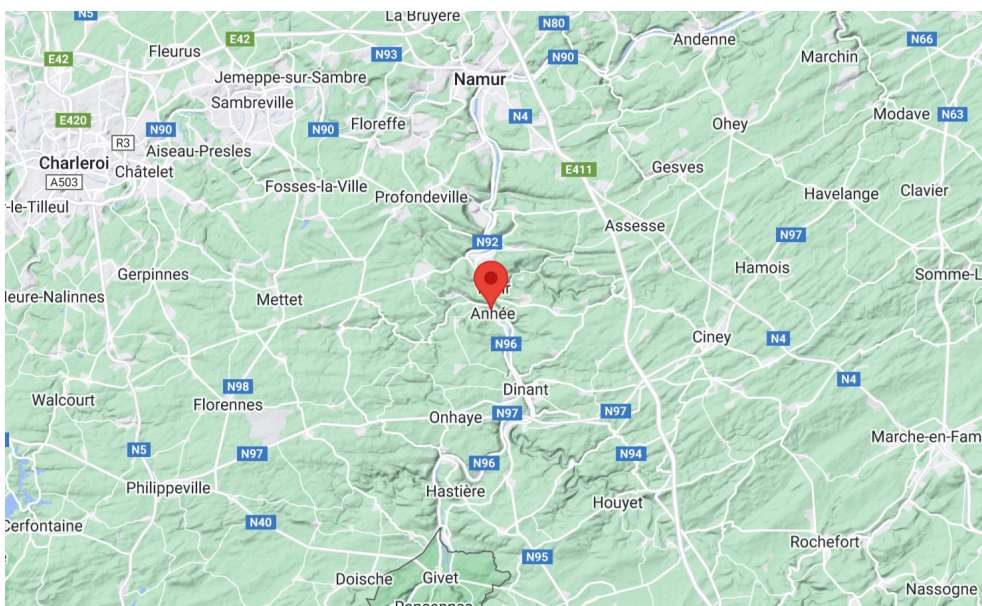
Details:

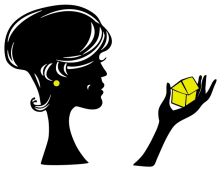
Reference :	479
Disponible:	A l'acte
Faire offre à partir de:	125000 €
Revenu cadastral:	530 €
Surface habitable:	125 m ²
Surface du terrain:	368 m ²
Type de constrcuton:	Traditionnel
Nombre de façades:	3 façades
Orientation façade arrière:	Nord-est
Nbre Chambreé(s):	3
Salle(s) de bains:	1
Equipement cuisine:	Armoires et appareils
Vitrage:	Double Pvc
Chauffage:	Individuel Poêle à mazout
Situation:	Résidentiel
Terrasse:	Oui
Confort extérieur:	Châlet de jardin
Conformité électrique:	Oui, non-conforme RGIE
PEB:	416 kwh/m ² .an
PEB:	66678 kwh/m ²
Code unique:	20240320016684
Label:	

Composition:

	Superficie
Cave(-1)	
Cave	7.9 m ²
Cave	5 m ²
Rez-de-chaussée	
Hall d'entrée	7.7 m ²
Salle à manger	15.4 m ²
Living	16.4 m ²
Cuisine	21.5 m ²
Salle de bains 1	9.1 m ²
Toilette 1	1.5 m ²
Premier étage	
Hall de nuit	6.2 m ²
Chambre à coucher 1	8.8 m ²
Bureau	7.3 m ²
Chambre à coucher 3	14.4 m ²
Deuxième étage	
Chambre à coucher 4	16.7 m ²
Grenier	22.4 m ²

Localisation du bien : Rue de la Libération 14 - 5537 Anhée





STEPHANIE immo

