



**b**hive

Futureproof wonen in het groen

[www.b-hivehasselt.be](http://www.b-hivehasselt.be)

**Een levendige  
thuishaven  
waar groen  
voorop staat.**

[www.b-hivehasselt.be](http://www.b-hivehasselt.be)

- 04** Welkom thuis in b-hive
- 06** Een centrale plek waar jij je helemaal thuis voelt
- 10** Tweede jeugd
- 11** Stad Hasselt, een plek voor iedereen
- 12** Places to be
- 16** Voor elk wat wils





# Welkom thuis in b-hive

b-hive, dat is jouw eigen plekje in de Limburgse provinciehoofdstad waar je volop kan genieten van het bruisende stadsleven en tegelijk kan bekomen van die gezellige drukte.

De heropleving van de stationsbuurt in Hasselt komt in een stroomversnelling. Met het nieuwbouwproject b-hive schrijft Mango Projects een volgend hoofdstuk voor deze dynamische buurt, en dat samen met de toekomstige bewoners. In totaal worden hier 8 stijlvolle residenties gerealiseerd die van deze plek de nieuwste place to be maken.

Optimale bereikbaarheid, comfort en duurzaamheid zijn de belangrijkste aspecten bij de ontwikkeling van dit project. Op die manier bieden deze toekomstbestendige woonentiteiten je een thuis waar je jarenlang kan wonen, in welke levensfase je ook zit. De centrale ligging, met verschillende winkelmogelijkheden nabij, maakt van deze plek een vertrouwde thuishaven.



## Een centrale plek waar jij je helemaal thuis voelt

Hou jij van een warme, tijdloze woonstijl in een hippe omgeving? In de dynamische stationsbuurt van Hasselt wordt het nieuwbouwproject b-hive gerealiseerd dat eigentijdse architectuur combineert met innovatieve bouwtechnieken en duurzame materialen.

Studenten, starters of gezinnen: b-hive wil mensen samenbrengen dankzij een uitgebreide woonmix. Dit omvat zowel drie-, twee- en éénslaapkamerappartementen als studio's en studentenkamers. Het uitgangspunt voor de vormgeving

van de woonentiteiten is maximale lichtinval en optimaal wooncomfort. Welk type woonentiteit je ook kiest, je geniet altijd van een hedendaagse uitwerking met een strak, urban design.

Duurzaamheid en hernieuwbare energie vormen de rode draad doorheen b-hive. Van geothermische energieopwekking uit grondwater tot slimme zonnepanelen. Dankzij deze geavanceerde technieken haalt geen enkele woongelegenheden energie uit fossiele brandstoffen. Dat zorgt niet alleen voor een lage energiefactuur, het maakt van b-hive ook een ecologisch vooruitstrevend project.

**“Groen wonen in de stad?  
Bij b-hive ben je aan het  
juiste adres!”**

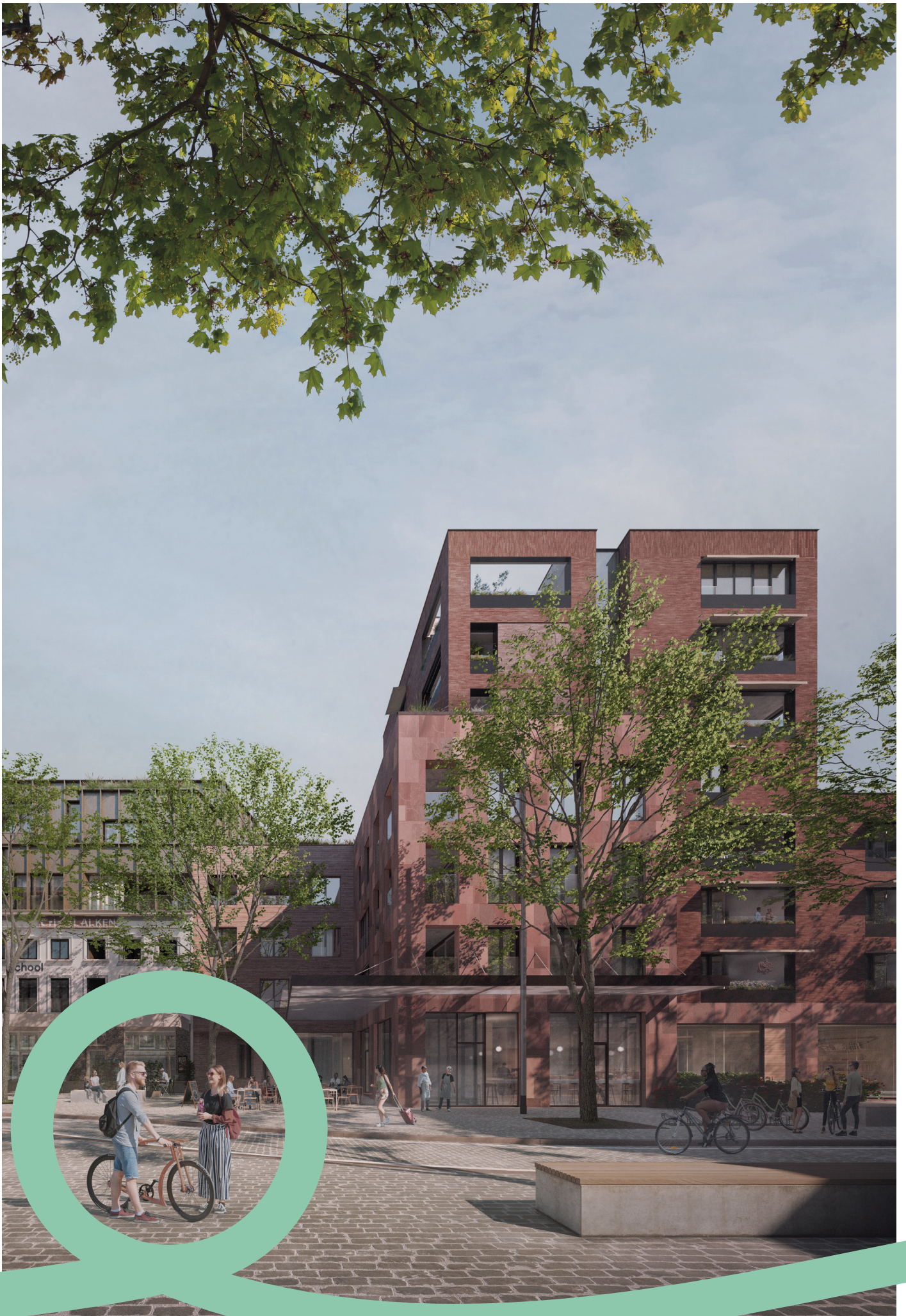




**“Deze toekomstbestendige  
woontiteiten bieden je een thuis  
waar je jarenlang kan wonen, in welke  
levensfase je ook zit.”**

Groen wonen in de stad is soms lastig, maar bij b-hive ben je aan het juiste adres. Op de collectieve groene daktuin is het heerlijk vertoeven. Een boek lezen in de lounge, aperitieven met vrienden of tuinieren in de kruidenhoek: genieten staat op nummer één. Een aantal units hebben een privétuintje, ontworpen door landschapsarchitect Wirtz International, en bijna alle appartementen beschikken over een aangenaam, zuidgericht terras.





# Tweede jeugd

Met b-hive krijgt de stationsbuurt in Hasselt een tweede jeugd waar openbaar vervoer, duurzaam wonen en ontspanning hand in hand gaan.

Er zijn verschillende redenen om te kiezen voor de stationsbuurt als uitvalsbasis, maar bereikbaarheid staat natuurlijk op nummer één. Heb je een daguitstap gepland? De vlotte treinverbinding brengt je makkelijk naar je bestemming. Wil je files vermijden op weg naar je werk of naar school? Pendelaars geraken zonder zorgen van punt A naar punt B. En dat maakt van de stationsbuurt uiteraard een handige plek om neer te strijken!





## Stad Hasselt, een plek voor iedereen

Wonen in Hasselt, dat is wonen in een aantrekkelijke stad voor jong en oud. Met een uitgebreid aanbod aan buurtwinkels, restaurants, cafés en musea is de stad aan de Demer een echte hotspot voor mode, gastronomie, shopping en cultuur.

Dankzij de centrale ligging van de stad en een ruim aanbod aan openbaar vervoer en autosnelwegen is Hasselt zeer vlot bereikbaar. De trein brengt je in minder dan een half uur naar het hippe Genk, het gezellige Tongeren of het charmante Sint-Truiden. Leuven en Luik, die iets verder weg liggen, bereik je ook makkelijk via de snelwegen E313 en E314.

“De stad aan de Demer is een echte hotspot voor mode, gastronomie, shopping en cultuur.”



Geniet van een namiddagje met vrienden bij **Westpunt**



Plan een avontuurlijke namiddag op het **Circuit Zolder**, voor jong en oud



# Places to be

b-hive nestelt zich centraal in de Hasseltse stadskern waar alle troeven op een boogscheut liggen. Je wandelt en fietst door de groene omgeving en hebt er alles voor handen. Je zit letterlijk in het middelpunt van tal van mogelijkheden.

Maasmechelen →  
(35 min)

Volg de **MuziekTour**, een route die je meeneemt langs 15 muzikale hotspots in de stad



Fiets door het water in **Bokrijk**, op amper 20 minuutjes fietsen van Hasselt



Laat je verrassen in **La Bottega** als fashionista én als gastronom



Ga op ontdekking in **Plopsa Indoor Hasselt** en ontmoet samen met de kids hun favoriete helden



Breng een bezoekje aan **Villa Verbeelding** en beland er in een nieuwe wereld

Maastricht →  
(35 min)

# Futureproof wonen in het groen



[www.b-hivehasselt.be](http://www.b-hivehasselt.be)

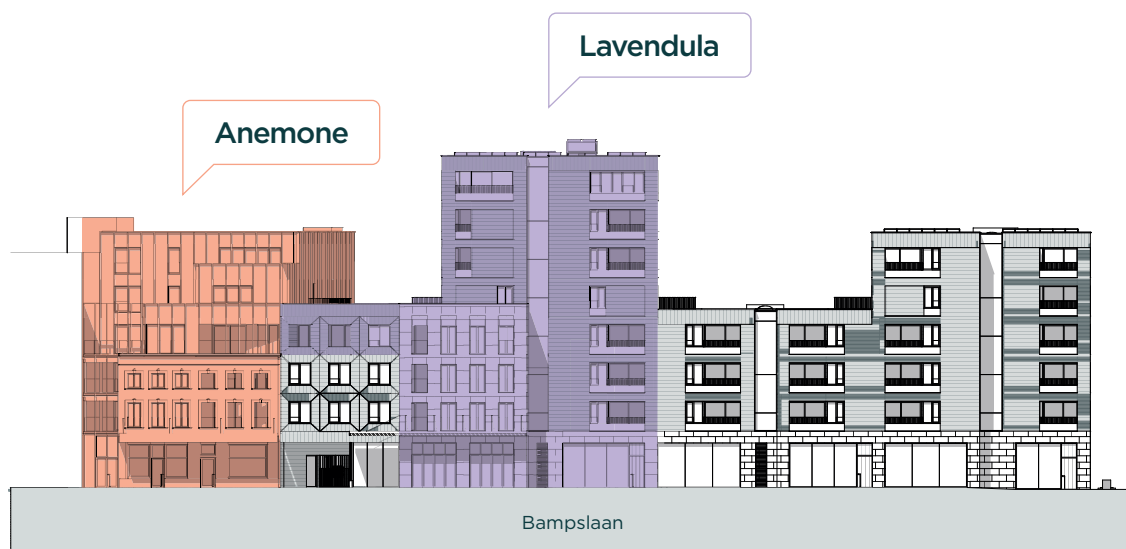


# Voor elk wat wils

b-hive zorgt voor een uitgebreid aanbod: drie-, twee- en éenkamerappartementen, studio's en studentenkamers. Elk appartement werd ontworpen met als uitgangspunten: ergonomie en maximale lichtinval. Wat je ook kiest, je geniet altijd van een hedendaagse uitwerking. Er is voor elk wat wils!





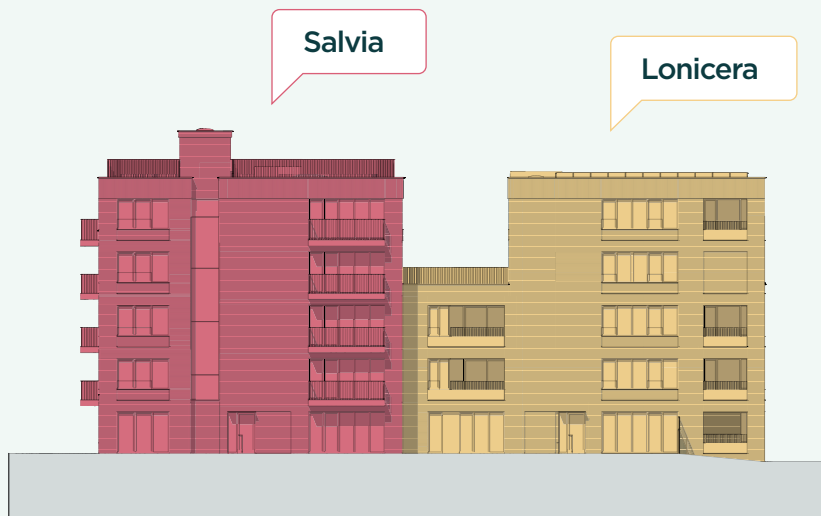


## Anemone

- Oppervlaktes van 58,6 tot 162,9 m<sup>2</sup>
- 1, 2 of 3 slaapkamers
- 5 verdiepingen
- Afwerking in comfort, premium of exclusive
- Ruime terrassen, al dan niet overdekt

## Lavendula

- Oppervlaktes van 63,6 tot 178,7 m<sup>2</sup>
- 1, 2 of 3 slaapkamers
- 7 verdiepingen
- Afwerking in comfort, premium of exclusive
- Ruime terrassen, al dan niet overdekt
- Mooi zicht over de hele stad



## Salvia

- Oppervlaktes van 43,8 tot 102,3 m<sup>2</sup>
- 1 of 2 slaapkamers
- 5 verdiepingen
- Afwerking in comfort, premium of exclusive
- Ruime terrassen, al dan niet overdekt

## Lonicera

- Oppervlaktes van 52,8 tot 103,4 m<sup>2</sup>
- 1 of 2 slaapkamers
- 5 verdiepingen
- Afwerking in comfort, premium of exclusive
- Ruime terrassen, al dan niet overdekt

## Verbena



## Verbena

- Oppervlaktes van 77,6 tot 129,1 m<sup>2</sup>
- 1 of 2 slaapkamers
- 4 verdiepingen
- Afwerking in comfort, premium of exclusive
- Ruime terrassen, al dan niet overdekt



**b-hivehasselt.be**



**a2o**

atelier voor  
architectuur  
en omgeving

**ARCHI**  
*Dura*



**HEYLEN**  
**VASTGOED**  
kennis van wonen



Gefinancierd door  
de Europese Unie  
NextGenerationEU