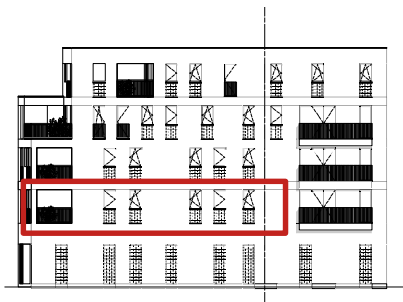
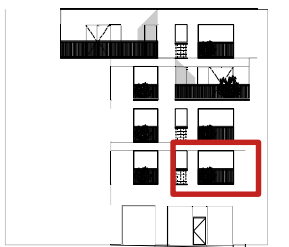
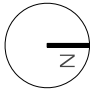
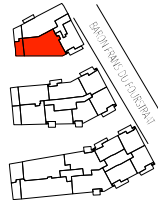


 dragende wand





osar
WE DO ARCHITECTURE



nr	X-1.3
appartement	: 113 m ²
terras met berging	: 19 m ²
residentie	: TURNOVA 1
gebouw	: DANS
verdieping	: nivo 1
datum	: 24.03.2017

Dit is geen contractueel document, maatvoering en aanduidingen op het plan zijn indicatief waaraan geen rechten kunnen ontleend worden.

De verlaagde plafonds, keuken en badkamer zijn indicatief qua vorm en afmeting en niet bindend. Het los meubelwerk, ingewerkte kasten, droog- en wasmachine zijn ter illustratie en niet inbegrepen.

0,25 0,5 0,75 1 1,25 1,5 1,75 2 2,5 3 3,5 4m