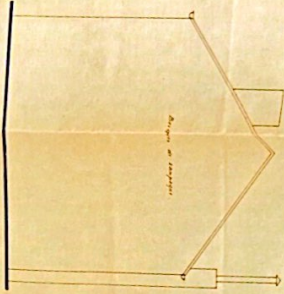
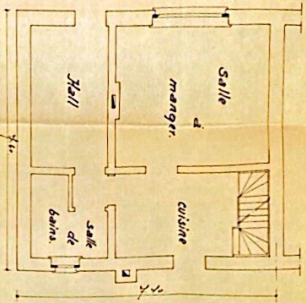


Avant transformation.

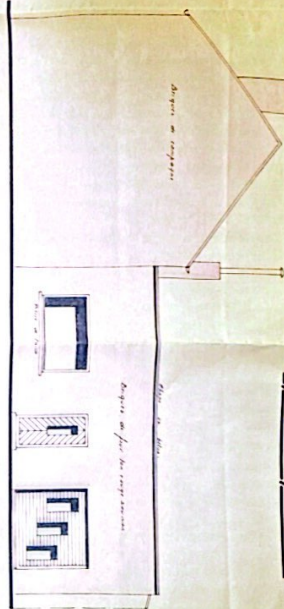


Facade laterale droite.

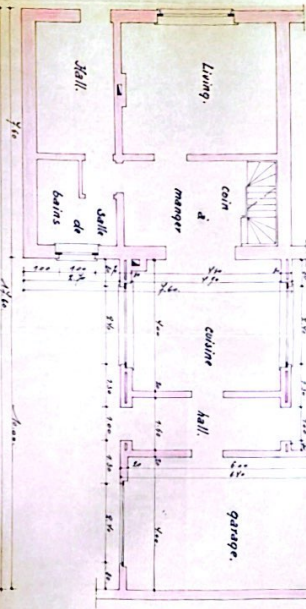


Rez de chaussée.

Après transformation.

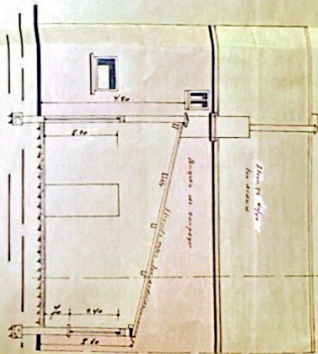


Facade laterale droite.

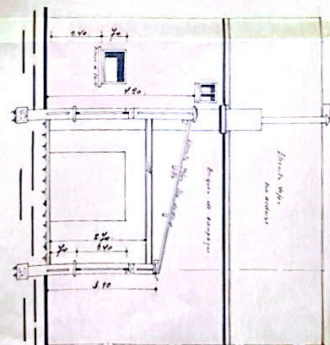


Rez de chaussée.

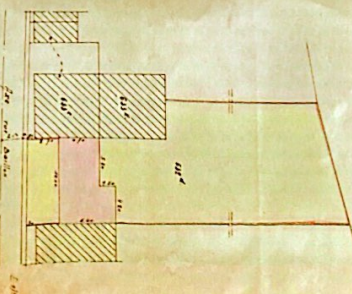
Coupe A-B.



Coupe C-D.



Plan d'implantation.



Province de Hainaut.
Commune de Manfreville-Baulez.
 Plan joint à la demande d'autorisation de construire en annexe une cuisine et un garage pour le compte de Monsieur Bertrand Telle sur parcelle cadastrée section C. n°323
 Plans - Coupes.
 Echelle 2^{cm} par mètre.
 Vu et approuvé par l'architecte Dresseur par le sousigné
 Jean Crem.
 Le propriétaire