


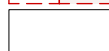





### LEGENDE INPLANTING

	bestaende constructie
	NIEUWE CONSTRUCTIE
	afbraak
	plat dak
	hellend dak
	FOTOPUNT
	REFERENTIEPUNT

### LEGENDE VERHARDINGEN

	grindverharding (waterdoorlatend)
	opritverharding (waterdoorlatend)
	terrasverharding (ter plaatse infiltrerend)

### LEGENDE

	AFBRAAK
	CONSTRUCTIE - bestaand
	CONSTRUCTIE - nieuw
	METSELWERK - bestaand
	METSELWERK - nieuw
	GEVELMETSELWERK - bestaand
	GEVELMETSELWERK - nieuw
	LICHTE WAND - bestaand
	LICHTE WAND - nieuw
	BETON - bestaand
	BETON - nieuw
	ZAND/DEKVLOER
	CELLENBETON
	THERMISCHE ISOLATIE
	DAKHELLING
	DAKLICHT VENSTER of DAKKOEPEL

### LEGENDE RIOLERING

	WC - zwart afvalwater
	RW - regenwater
	AW - grijs afvalwater
	OW - oppervlakte
	NUTSLEIDINGEN / WACHTBUIZEN
	DIEPTE RIOLERINGSBUIS
	SANITAIRE STIJGLEIDING

### LEGENDE MATERIALEN

- 1 → GEVEL: kleibaksteen, gelijmd - tint: rood, meerkleurig
- 2 → GEVEL: kunsthars platen (trespa) - tint: zwart
- 3 → GEVEL: beton - tint: natuurkleur, glad bekist
- 4 → GEVEL: bekleding platen of pleister - tint: antraciet, grijs
- 5 → DAK: epdm dakdichting - tint: zwart of grindballast
- 6 → BSCHR: aluminum schrijnwerk - tint: antraciet, grijs
- 7 → BLAUWE STEEN, geschuurd - tint: natuurkleurig
- 8 → REGENAFVOER: zink - tint: antraciet, grijs

## LEGENDE

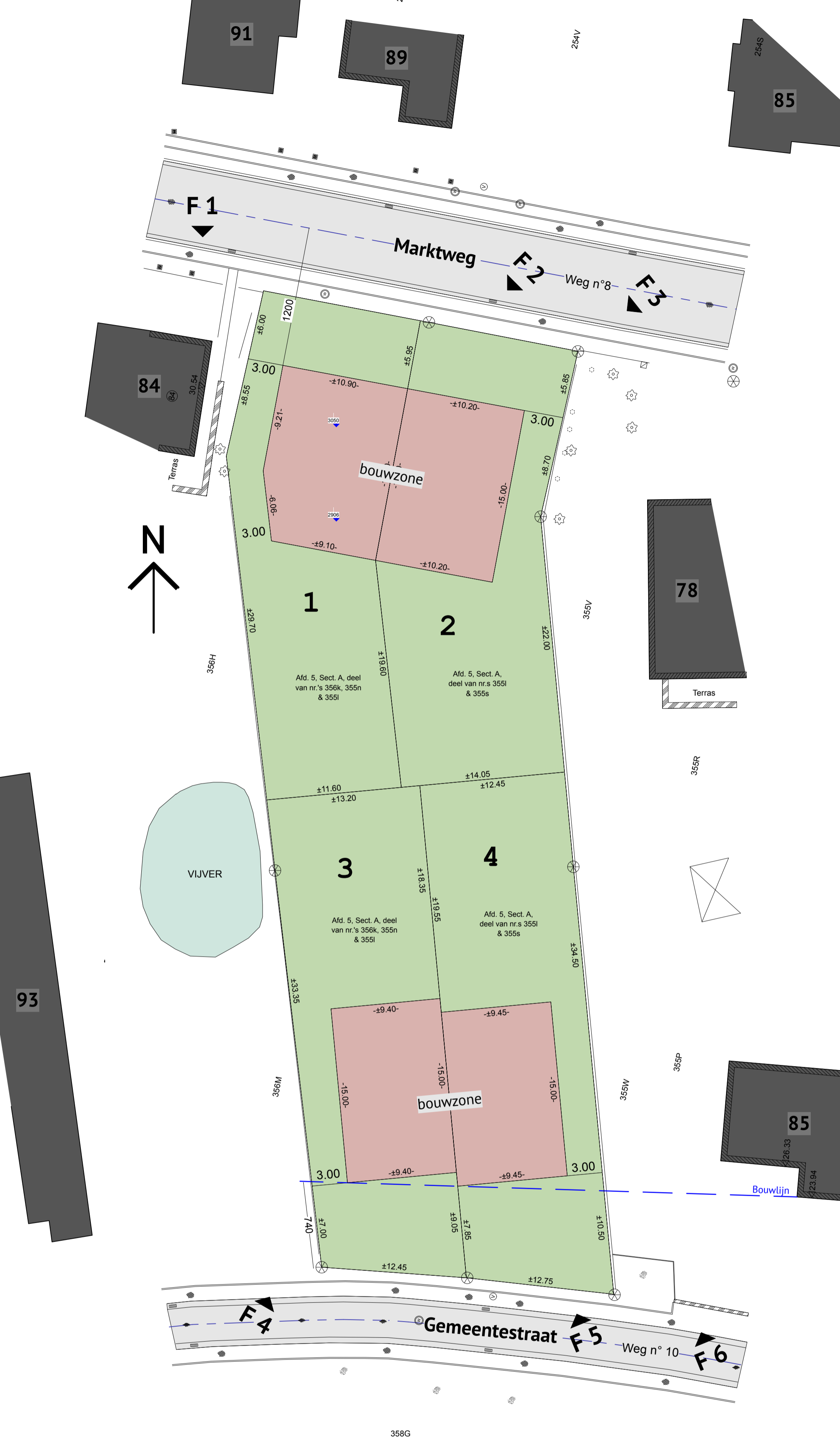
**dmma**

**Miguel De Mooter ir. architect**  
Varingstraat 22A - 9506 Geraardsbergen  
+32 (0) 495 69 01 94  
miguel.demooter@dmma.be  
www.dmma.be

**2021.MAR-GEM**  
Bouwen van 4 ééngesinswoningen.  
Immo PDG nv  
Marktweg - Gemeentestraat, 9500 Geraardsbergen  
UITVOERING

21-08-2023

© dmma



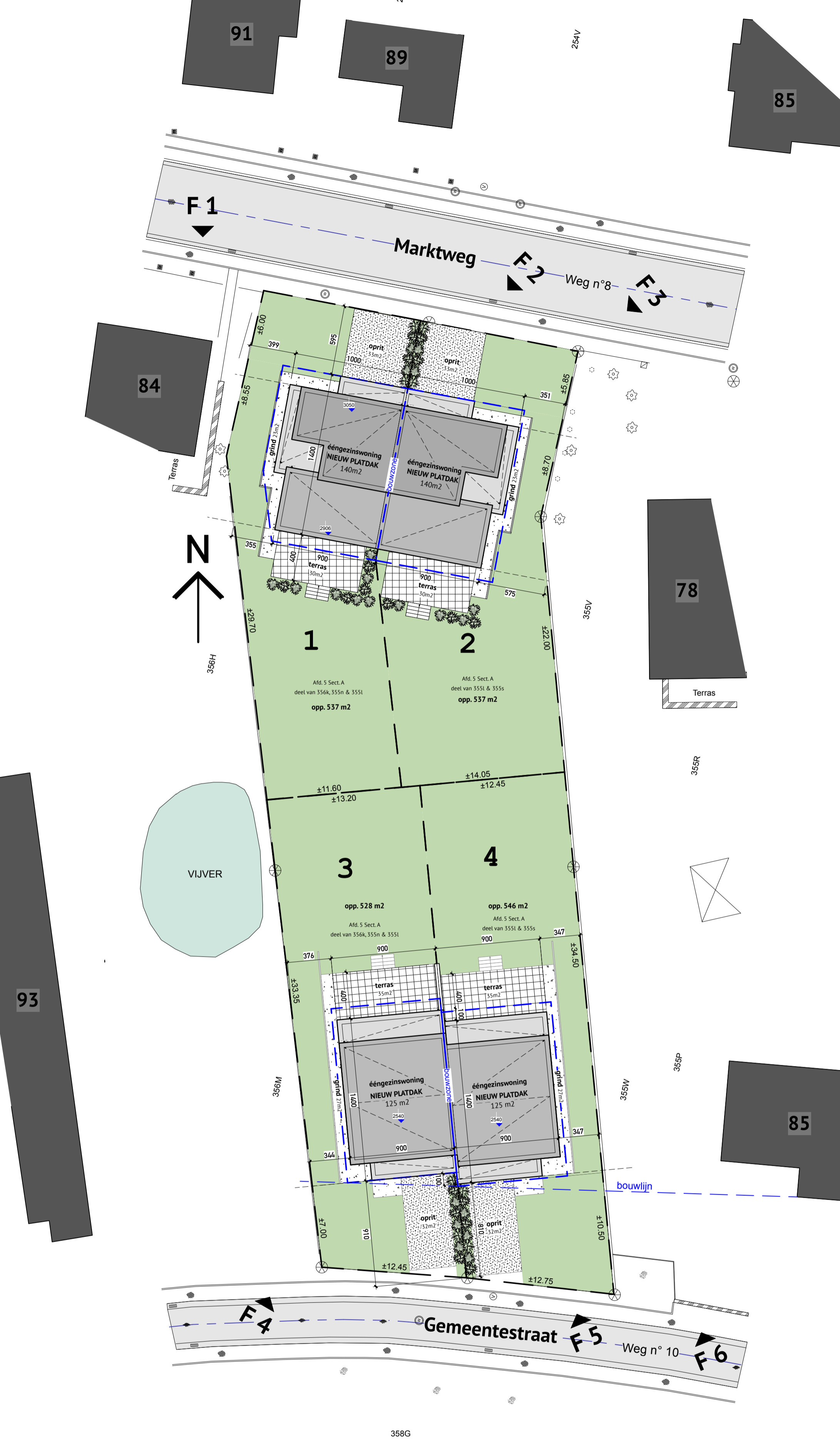
## INPLANTING - bestaande toestand



**Miguel De Mooter ir. architect**  
 Varingstraat 22A - 9506 Geraardsbergen  
 +32 (0) 495 69 01 94  
 miguel.demooter@dmma.be  
 www.dmma.be

2021.MAR-GEM  
 Bouwen van 4 ééngezinswoningen.  
 Immo PDG nv  
 Marktweg - Gemeentestraat, 9500 Geraardsbergen  
 UITVOERING

21-08-2023  
 schaal: 1/250  
 © dmma

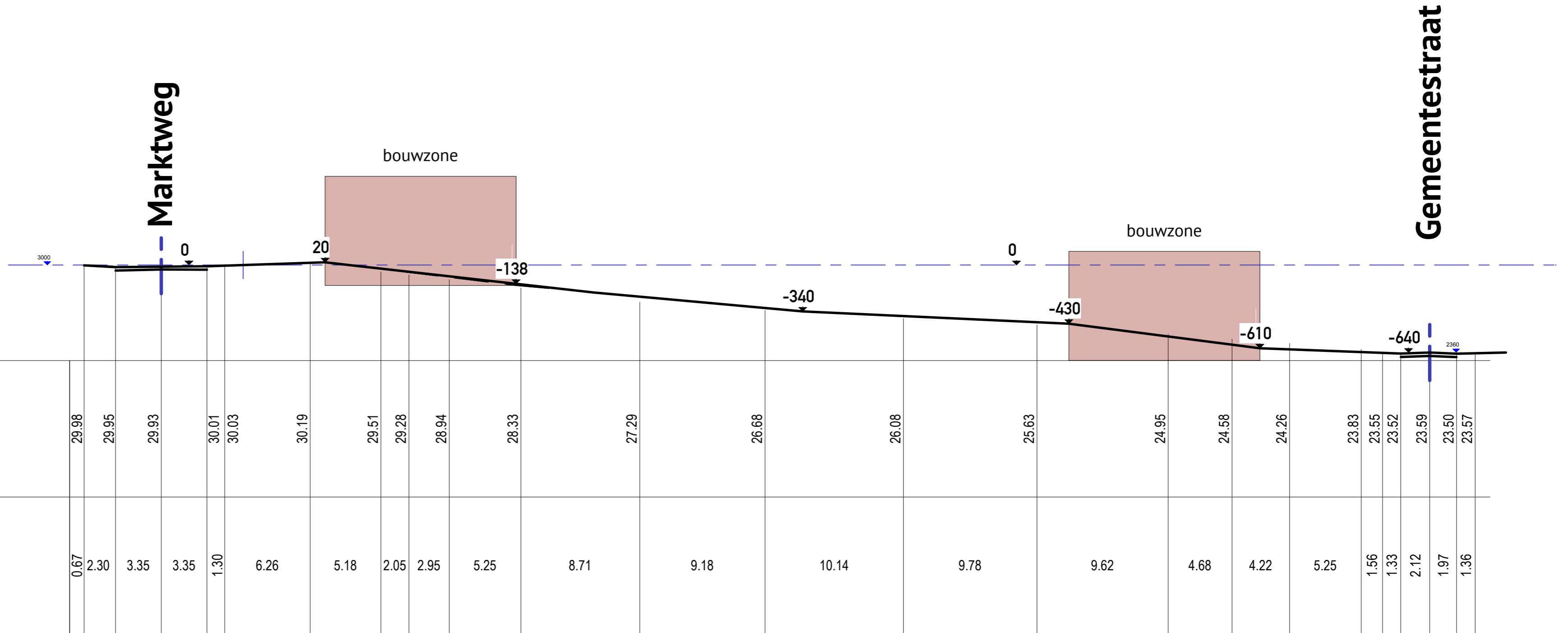


## INPLANTING - nieuwe toestand

Hor.sch: 1/1

Vert.sch: 1/1

Ref.vlak: 23.00 T.A.W.



### TERREINPROFIEL - bestaande toestand



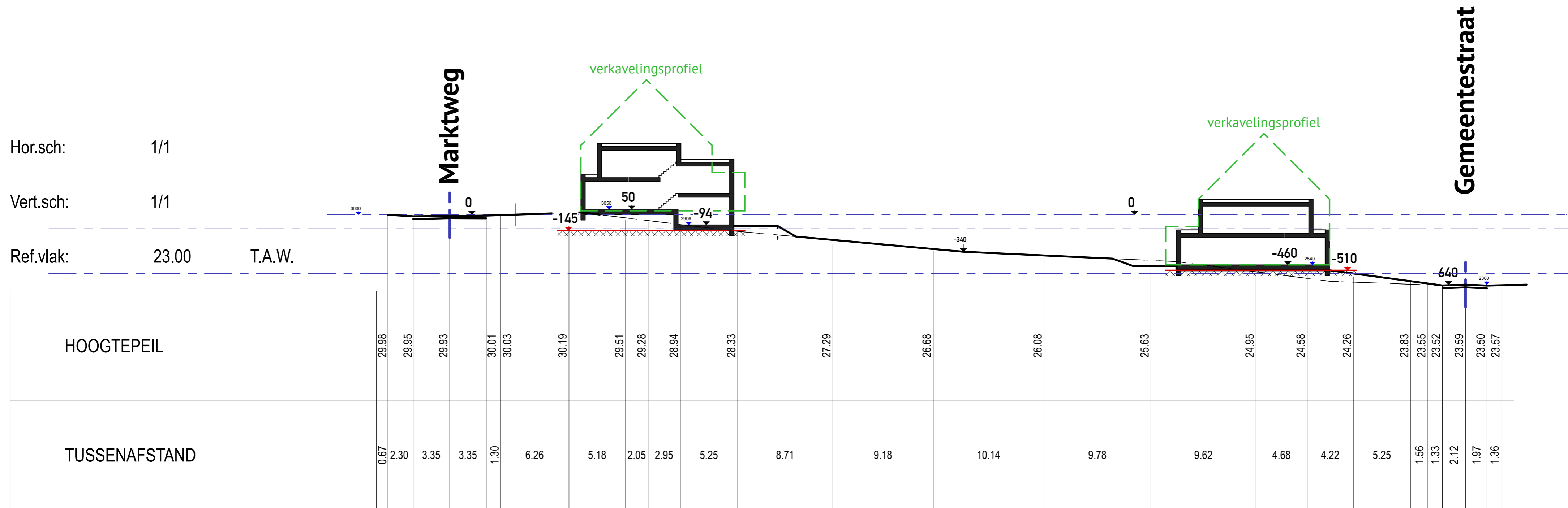
**Miguel De Mooter ir. architect**  
Varingstraat 22A - 9506 Geraardsbergen  
+32 (0) 495 69 01 94  
miguel.demooter@dmma.be  
www.dmma.be

**2021.MAR-GEM**  
Bouwen van 4 ééngezinswoningen.  
Immo PDG nv  
Marktweg - Gemeentestraat, 9500 Geraardsbergen  
UITVOERING

21-08-2023

schaal: 1/250

© dmma



### TERREINPROFIEL - nieuwe toestand

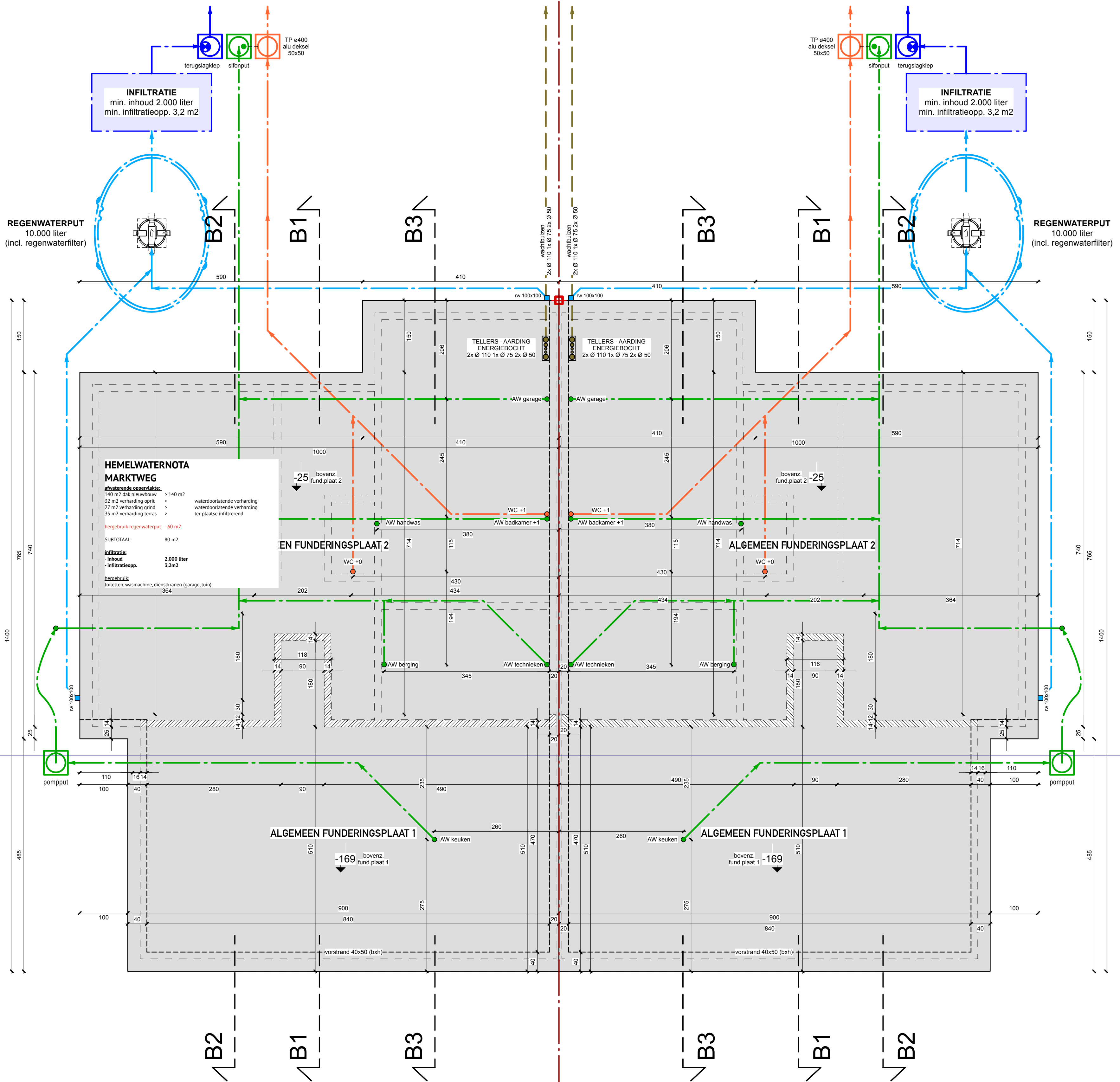
**dmma**

Miguel De Mooter ir. architect  
 Varingstraat 22A - 9506 Geraardsbergen  
 +32 (0) 495 69 01 94  
 miguel.demooter@dmma.be  
 www.dmma.be

2021.MAR-GEM  
 Bouwen van 4 ééngezinswoningen.  
 Immo PDG nv  
 Marktweg - Gemeentestraat, 9500 Geraardsbergen  
 UITVOERING

21-08-2023  
 schaal: 1/250  
 © dmma





**HEMELWATERNOTA  
MARKTWEG**

afwaterende oppervlakte:  
 140 m<sup>2</sup> dak nieuwbouw > 140 m<sup>2</sup>  
 32 m<sup>2</sup> verharding oprit > waterdoortlatende verharding  
 27 m<sup>2</sup> verharding grind > waterdoortlatende verharding  
 35 m<sup>2</sup> verharding terras > ter plaatse infiltrerend

hergebruik regenwaterput - 60 m<sup>2</sup>

SUBTOTAAL: 80 m<sup>2</sup>

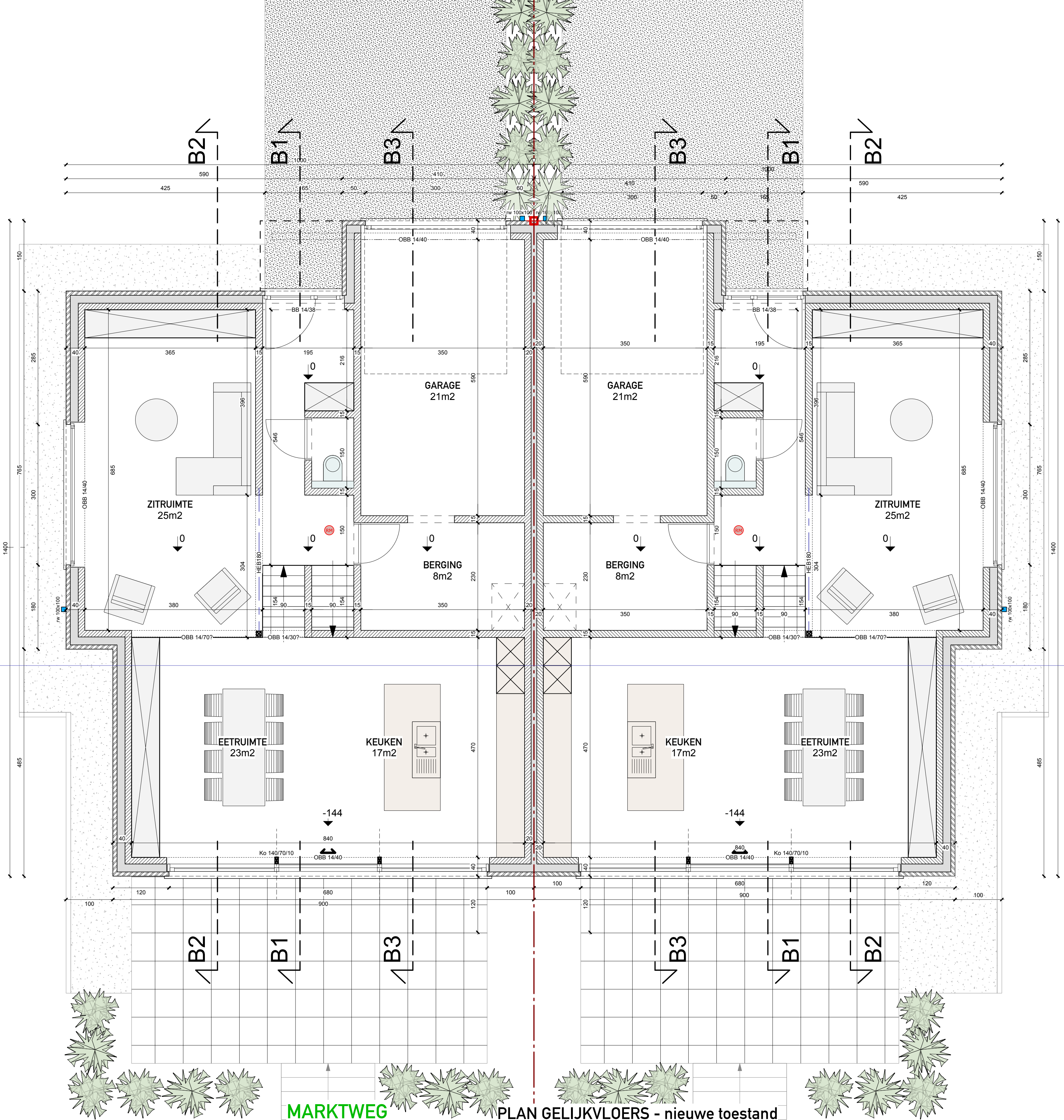
infiltratie:  
 - inhoud 2.000 liter  
 - infiltratieopp. 3,2m<sup>2</sup>

hergebruik:  
 toiletten, wasmachine, dienstkransen (garage, tuin)

MARKTWEG

PLAN FUNDERING - nieuwe toestand

	Miguel De Mooter ir. architect Varingstraat 22A - 9506 Geraardsbergen +32 (0) 495 69 01 94 miguel.demooter@dmma.be www.dmma.be	2021.MAR-GEM Bouwen van 4 ééngezinswoningen. Immo PDG nv Marktweg - Gemeentestraat, 9500 Geraardsbergen UITVOERING	21-08-2023  schaal 1 / 50  © dmma



PLAN GELIJKVLOERS  
bruto opp. 126 m<sup>2</sup>

MARKTWEG

PLAN GELIJKVLOERS - nieuwe toestand

PLAN GELIJKVLOERS  
bruto opp. 126 m<sup>2</sup>

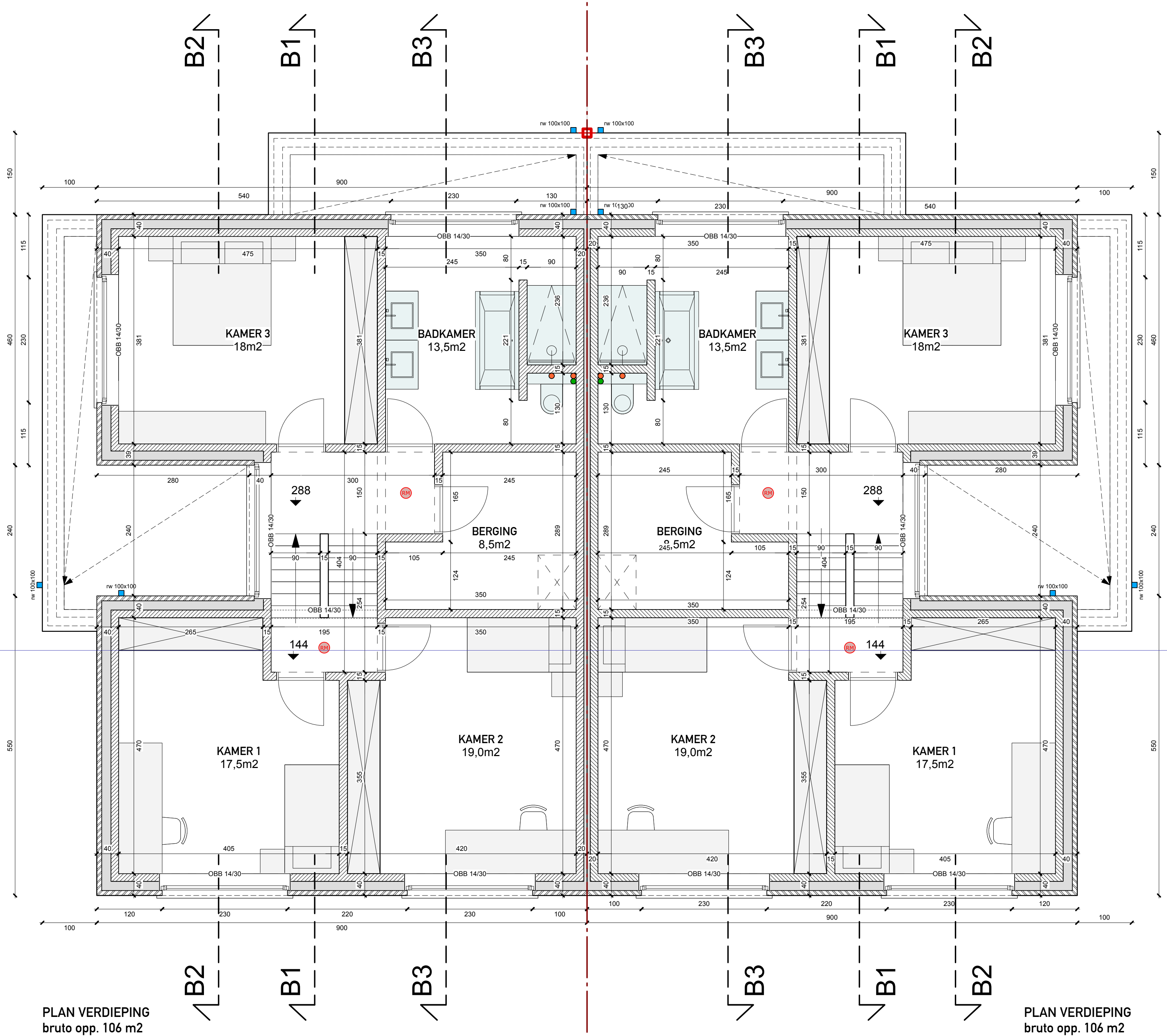
**dmma**

Miguel De Mooter ir. architect  
Varingstraat 22A - 9506 Geraardsbergen  
+32 (0) 495 69 01 94  
miguel.demooter@dmma.be  
www.dmma.be

2021.MAR-GEM  
Bouwen van 4 ééngezinswoningen.  
Immo PDG nv  
Marktweg - Gemeentestraat, 9500 Geraardsbergen  
UITVOERING

21-08-2023  
schaal 1 / 50  
© dmma





MARKTWEG

PLAN VERDIEPING +1 - nieuwe toestand

**dmma**

Miguel De Mooter ir. architect  
Varingstraat 22A - 9506 Geraardsbergen  
+32 (0) 495 69 01 94  
miguel.demooter@dmma.be  
www.dmma.be

2021.MAR-GEM  
Bouwen van 4 ééngezinswoningen.  
Immo PDG nv  
Marktweg - Gemeentestraat, 9500 Geraardsbergen  
UITVOERING

21-08-2023  
schaal: 1 / 50  
© dmma





## MARKTWEG

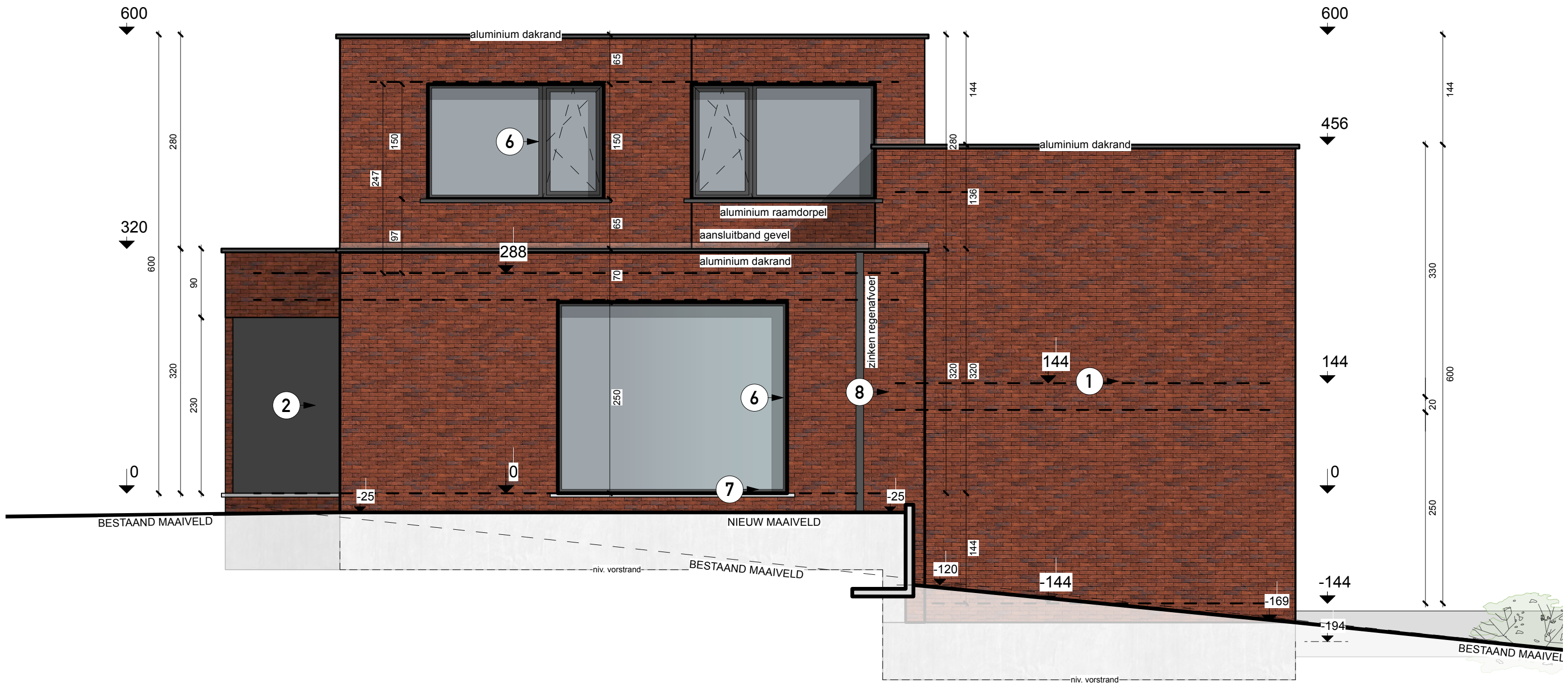
## VOORGEVEL - nieuwe toestand

**dmma**

Miguel De Mooter ir. architect  
 Varingstraat 22A - 9506 Geraardsbergen  
 +32 (0) 495 69 01 94  
 miguel.demooter@dmma.be  
 www.dmma.be

2021.MAR-GEM  
 Bouwen van 4 ééngezinswoningen.  
 Immo PDG nv  
 Marktweg - Gemeentestraat, 9500 Geraardsbergen  
 UITVOERING

21-08-2023  
 schaal: 1 / 50  
 © dmma

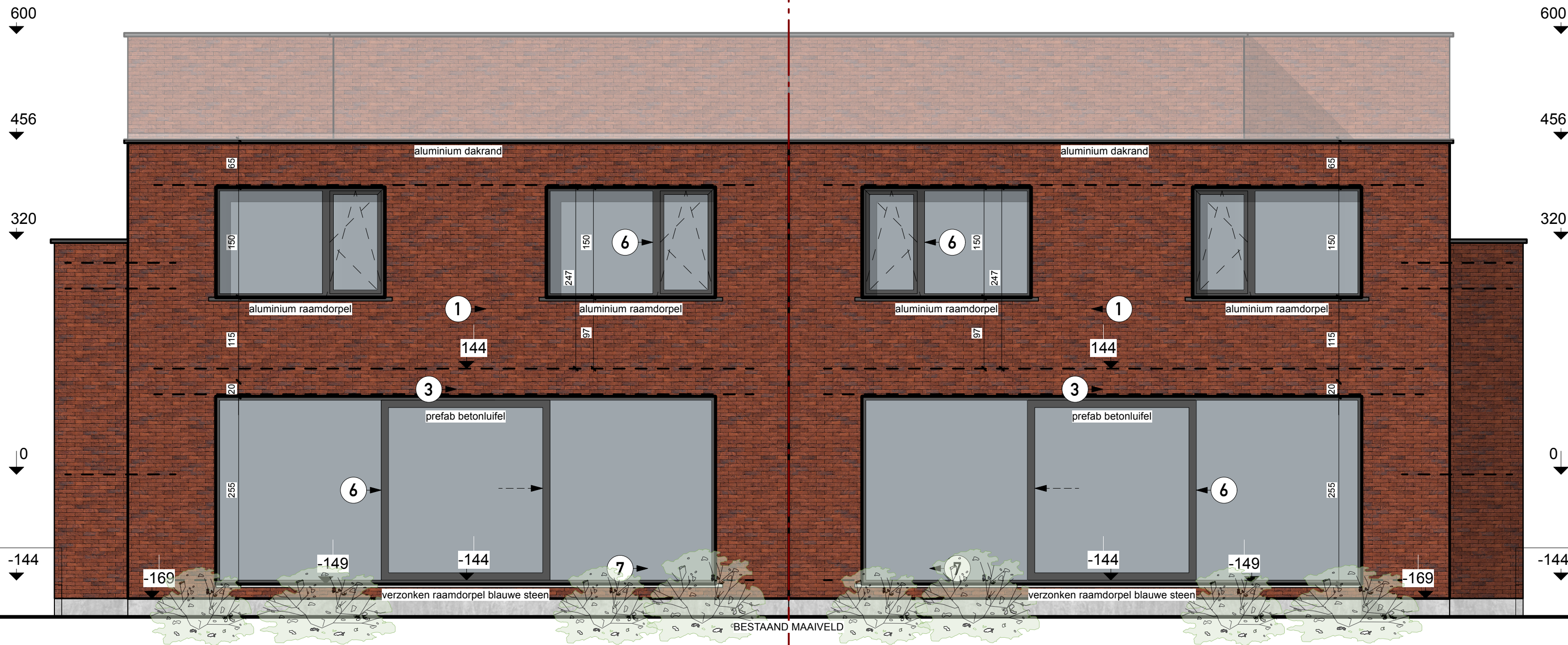


**MARKTWEG**

**RECHTER ZIJGEVEL - nieuwe toestand**

	<p><b>Miguel De Mooter ir. architect</b>          Varingstraat 22A - 9506 Geraardsbergen          +32 (0) 495 69 01 94          miguel.demooter@dmma.be          www.dmma.be</p>	<p>2021.MAR-GEM          Bouwen van 4 ééngzinswoningen.          Immo PDG nv          Marktweg - Gemeentestraat, 9500 Geraardsbergen          UITVOERING</p>	<p>21-08-2023          schaal: 1 / 50          © dmma</p>
--	--	--	---





**MARKTWEG**

**ACHTERGEVEL - nieuwe toestand**

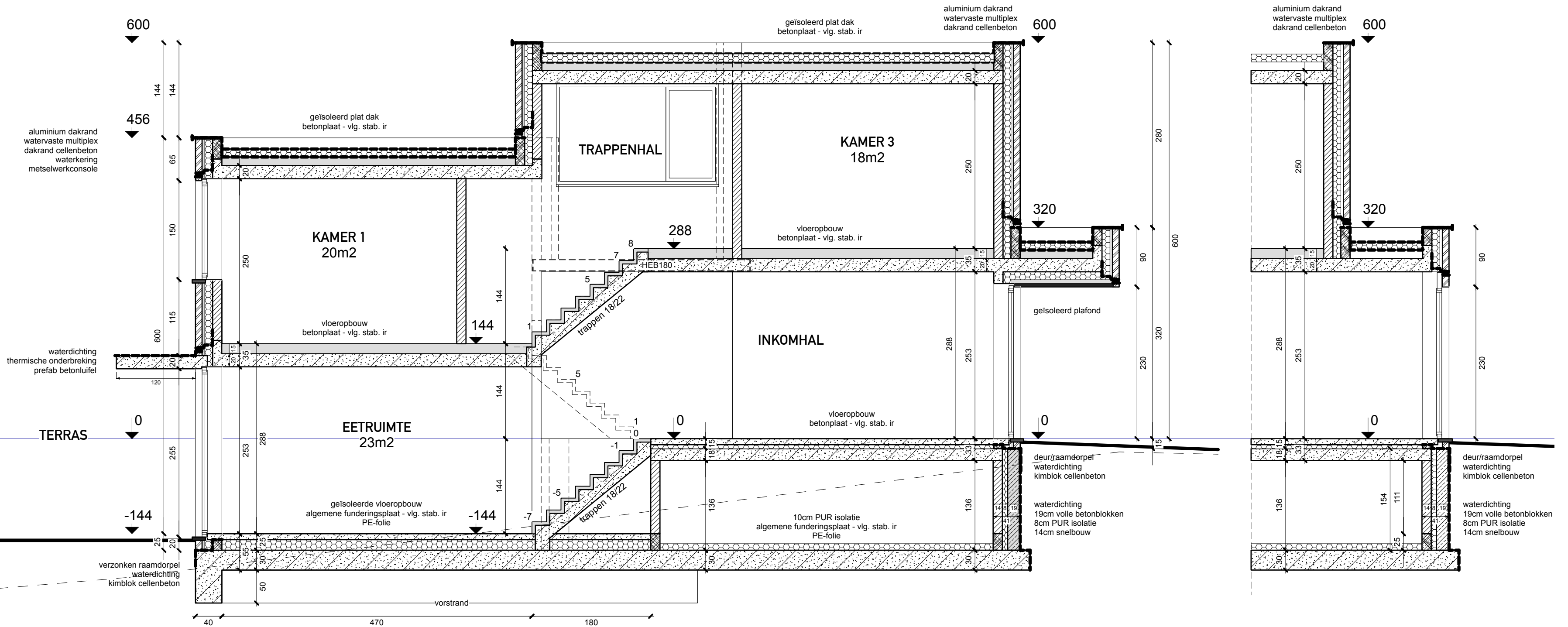
**dmma**

Miguel De Mooter ir. architect  
 Varingstraat 22A - 9506 Geraardsbergen  
 +32 (0) 495 69 01 94  
 miguel.demooter@dmma.be  
 www.dmma.be

2021.MAR-GEM  
 Bouwen van 4 ééengezinswoningen.  
 Immo PDG nv  
 Marktweg - Gemeentestraat, 9500 Geraardsbergen  
 UITVOERING

21-08-2023  
 schaal: 1 / 50  
 © dmma





**MARKTWEG**

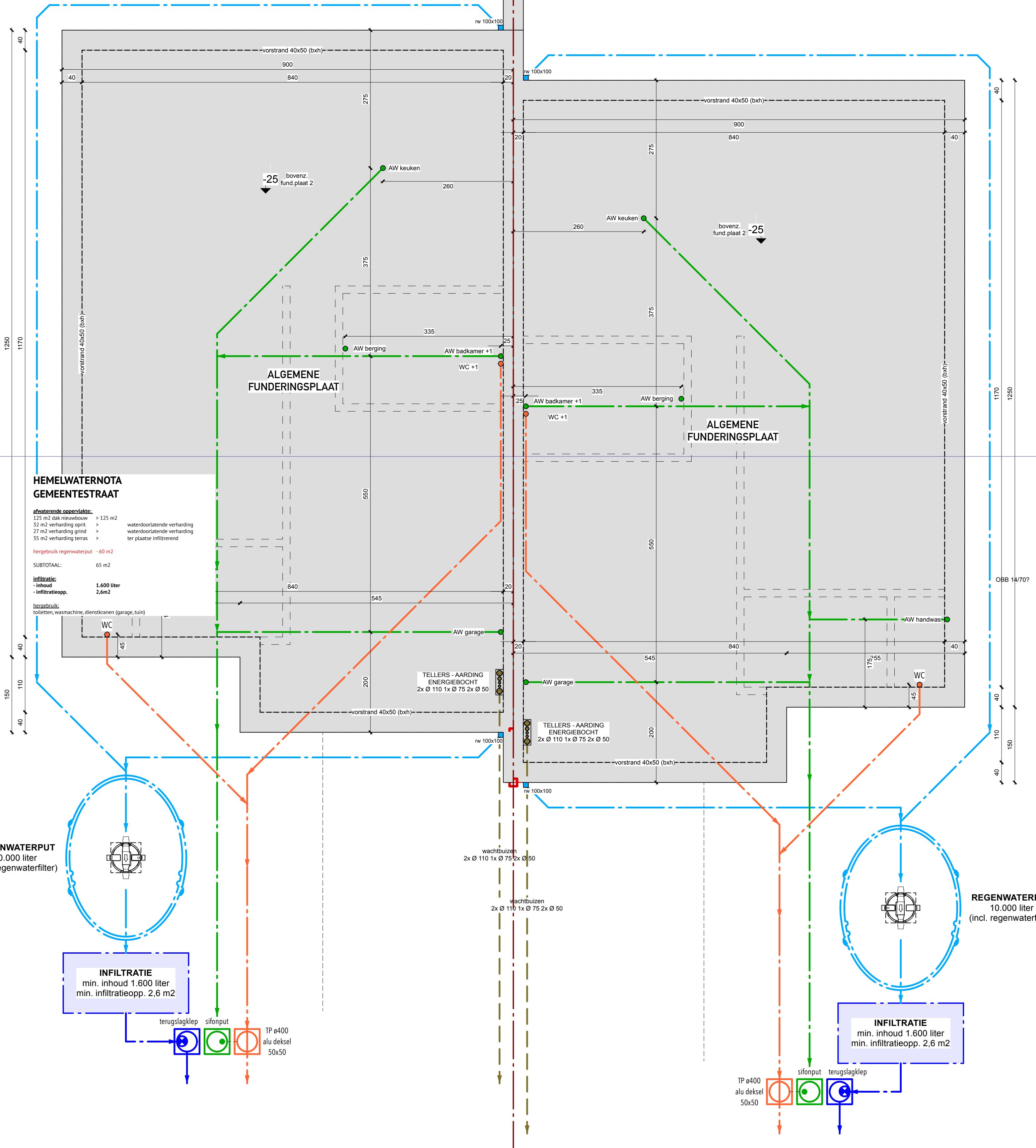
**DOORSNEDE AA - nieuwe toestand**

**dmmma**

**Miguel De Mooter ir. architect**  
 Varingstraat 22A - 9506 Geraardsbergen  
 +32 (0) 495 69 01 94  
 miguel.demooter@dmmma.be  
 www.dmmma.be

2021.MAR-GEM  
 Bouwen van 4 ééengezinswoningen.  
 Immo PDG nv  
 Marktweg - Gemeentestraat, 9500 Geraardsbergen  
 UITVOERING

21-08-2023  
 schaal: 1 / 50  
 © dmmma



**HEMELWATERNOTA  
GEMEENTESTRAAT**

**afwaterende oppervlakte:**  
 125 m<sup>2</sup> dak nieuwbouw > 125 m<sup>2</sup>  
 32 m<sup>2</sup> verharding oprit > waterdoorlatende verharding  
 27 m<sup>2</sup> verharding grind > waterdoorlatende verharding  
 35 m<sup>2</sup> verharding terras > ter plaatse infiltrerend

hergebruik regenwaterput - 60 m<sup>2</sup>

SUBTOTAAAL: 65 m<sup>2</sup>

**infiltratie:**  
 - inhoud 1.600 liter  
 - infiltratieopp. 2,6m<sup>2</sup>

hergebruik:

toiletten, wasmachine, dienstkranken (garage, tuin)

**GEMEENTESTRAAT**

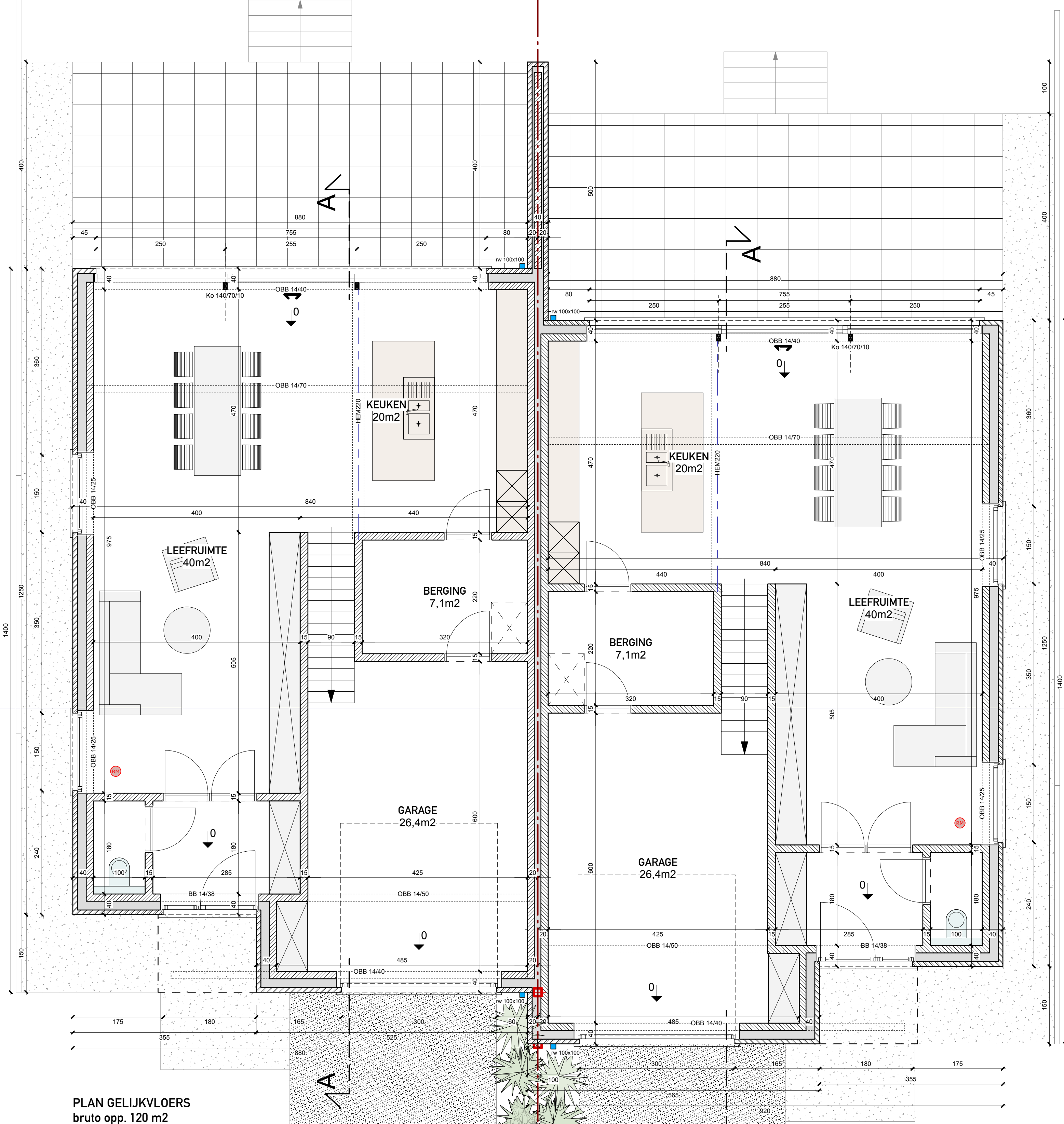
**PLAN FUNDERING - nieuwe toestand**

**dmma**

Miguel De Mooter ir. architect  
 Varingstraat 22A - 9506 Geraardsbergen  
 +32 (0) 495 69 01 94  
 miguel.demooter@dmma.be  
 www.dmma.be

2021.MAR-GEM  
 Bouwen van 4 ééngezinswoningen.  
 Immo PDG nv  
 Marktweg - Gemeentestraat, 9500 Geraardsbergen  
 UITVOERING

21-08-2023  
 schaal 1 / 50  
 © dmma



PLAN GELIJKVLOERS  
bruto opp. 120 m<sup>2</sup>

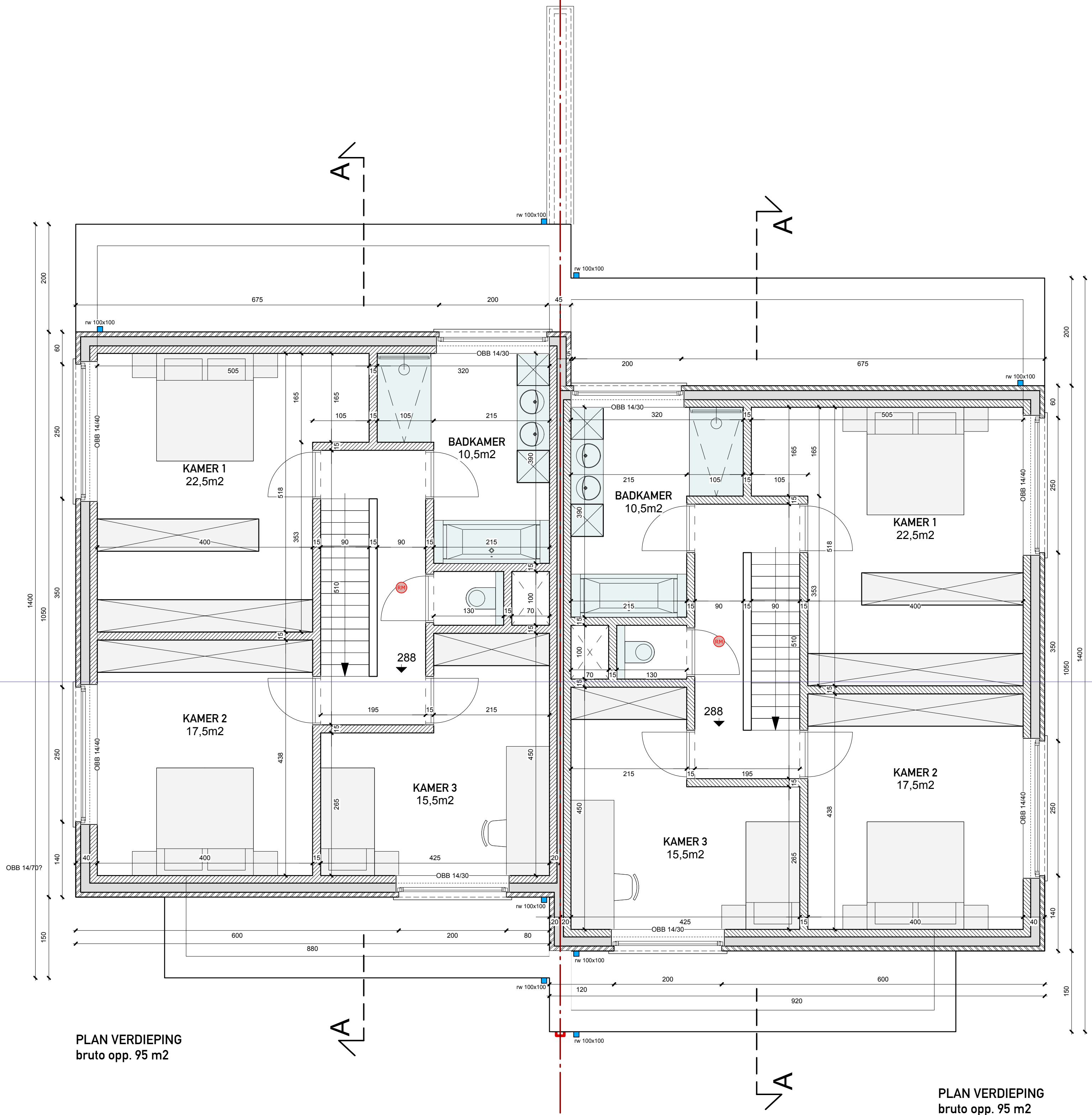
PLAN GELIJKVLOERS  
bruto opp. 120 m<sup>2</sup>

GEMEENTESTRAAT

PLAN GELIJKVLOERS - nieuwe toestand

	Miguel De Mooter ir. architect Varingstraat 22A - 9506 Geraardsbergen +32 (0) 495 69 01 94 miguel.demooter@dmma.be www.dmma.be	2021.MAR-GEM Bouwen van 4 ééngezinswoningen. Immo PDG nv Marktweg - Gemeentestraat, 9500 Geraardsbergen UITVOERING	21-08-2023  schaal 1 / 50  © dmma
	GEMEENTESTRAAT		





GEMEENTESTRAAT

PLAN VERDIEPING +1 - nieuwe toestand

**dmma**

Miguel De Mooter ir. architect  
 Varingstraat 22A - 9506 Geraardsbergen  
 +32 (0) 495 69 01 94  
 miguel.demooter@dmma.be  
 www.dmma.be

2021.MAR-GEM  
 Bouwen van 4 ééngezinswoningen.  
 Immo PDG nv  
 Marktweg - Gemeentestraat, 9500 Geraardsbergen  
 UITVOERING

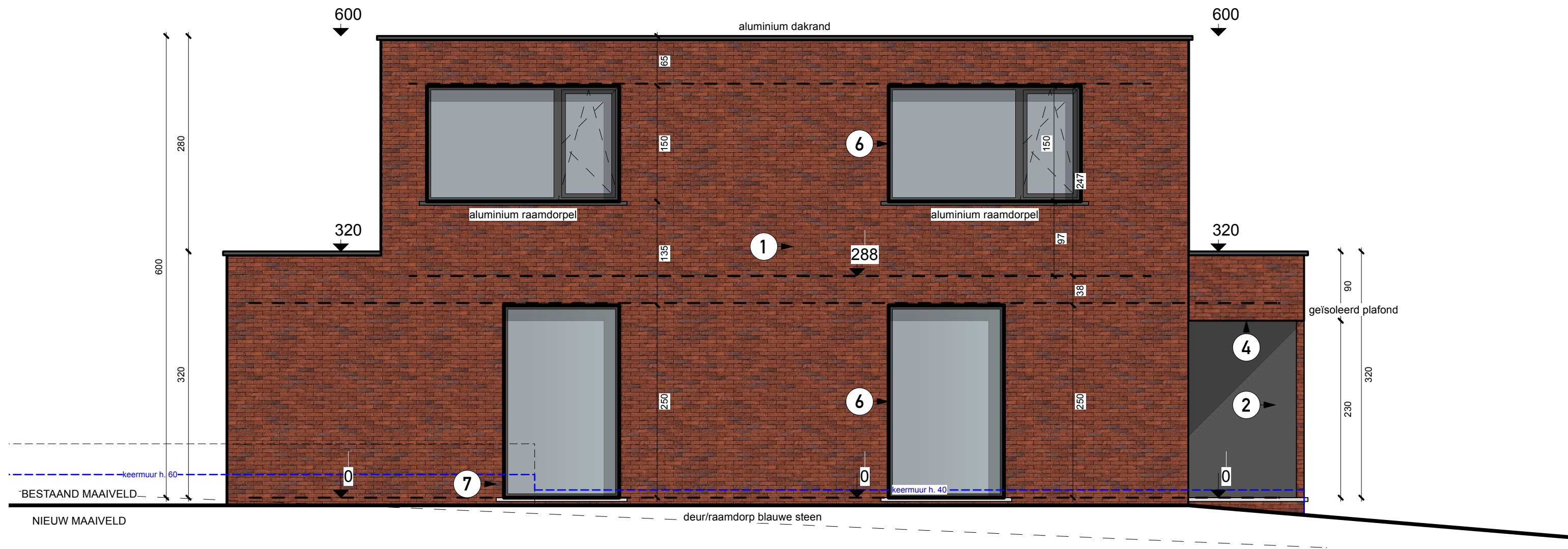
21-08-2023  
 schaal: 1 / 50  
 © dmma



GEMEENTESTRAAT

VOORGEVEL - nieuwe toestand

	<p><b>Miguel De Mooter ir. architect</b>          Varingstraat 22A - 9506 Geraardsbergen          +32 (0) 495 69 01 94          miguel.demooter@dmma.be          www.dmma.be</p>	<p>2021.MAR-GEM          Bouwen van 4 ééngesinswoningen.          Immo PDG nv          Marktweg - Gemeentestraat, 9500 Geraardsbergen          UITVOERING</p>	<p>21-08-2023          schaal: 1 / 50          © dmma</p>
--	--	---	---

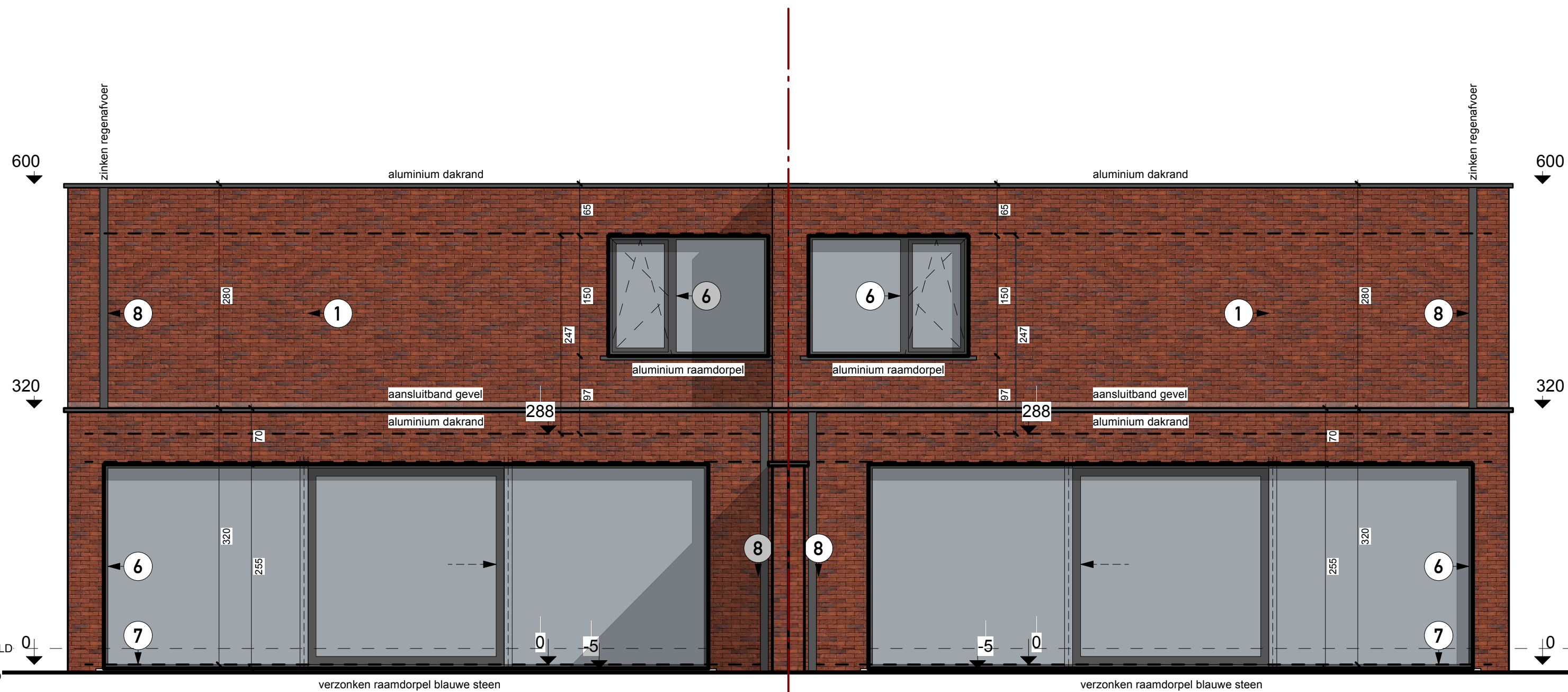


**GEMEENTESTRAAT**

**LINKER ZIJGEVEL - nieuwe toestand**

	<p><b>Miguel De Mooter ir. architect</b>          Varingstraat 22A - 9506 Geraardsbergen          +32 (0) 495 69 01 94          miguel.demooter@dmma.be          www.dmma.be</p>	<p>2021.MAR-GEM          Bouwen van 4 ééngesinswoningen.          Immo PDG nv          Marktweg - Gemeentestraat, 9500 Geraardsbergen          UITVOERING</p>	<p>21-08-2023          schaal: 1 / 50          © dmma</p>
--	--	---	---





GEMEENTESTRAAT

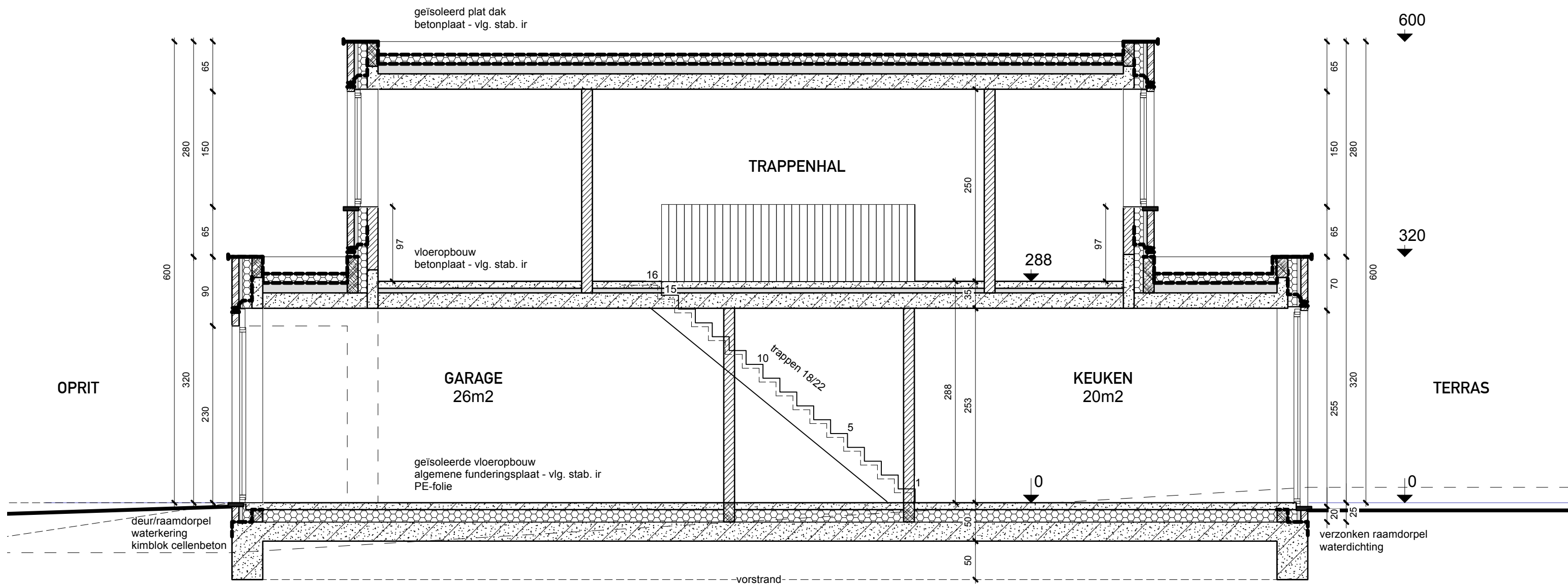
ACHTERGEVEL - nieuwe toestand

**dmma**

Miguel De Mooter ir. architect  
 Varingstraat 22A - 9506 Geraardsbergen  
 +32 (0) 495 69 01 94  
 miguel.demooter@dmma.be  
 www.dmma.be

2021.MAR-GEM  
 Bouwen van 4 ééengezinswoningen.  
 Immo PDG nv  
 Marktweg - Gemeentestraat, 9500 Geraardsbergen  
 UITVOERING

21-08-2023  
 schaal: 1 / 50  
 © dmma



## GEMEENTESTRAAT

## DOORSNEDE AA - nieuwe toestand

	<b>Miguel De Mooter ir. architect</b> Varingstraat 22A - 9506 Geraardsbergen +32 (0) 495 69 01 94 miguel.demooter@dmma.be www.dmma.be	<b>2021.MAR-GEM</b> Bouwen van 4 ééngesinswoningen. Immo PDG nv Marktweg - Gemeentestraat, 9500 Geraardsbergen <b>UITVOERING</b>	21-08-2023 schaal: 1 / 50 © dmma