

# ELEKTRICITEIT UITVOERING

**SPECIFIEKE OPMERKINGEN**

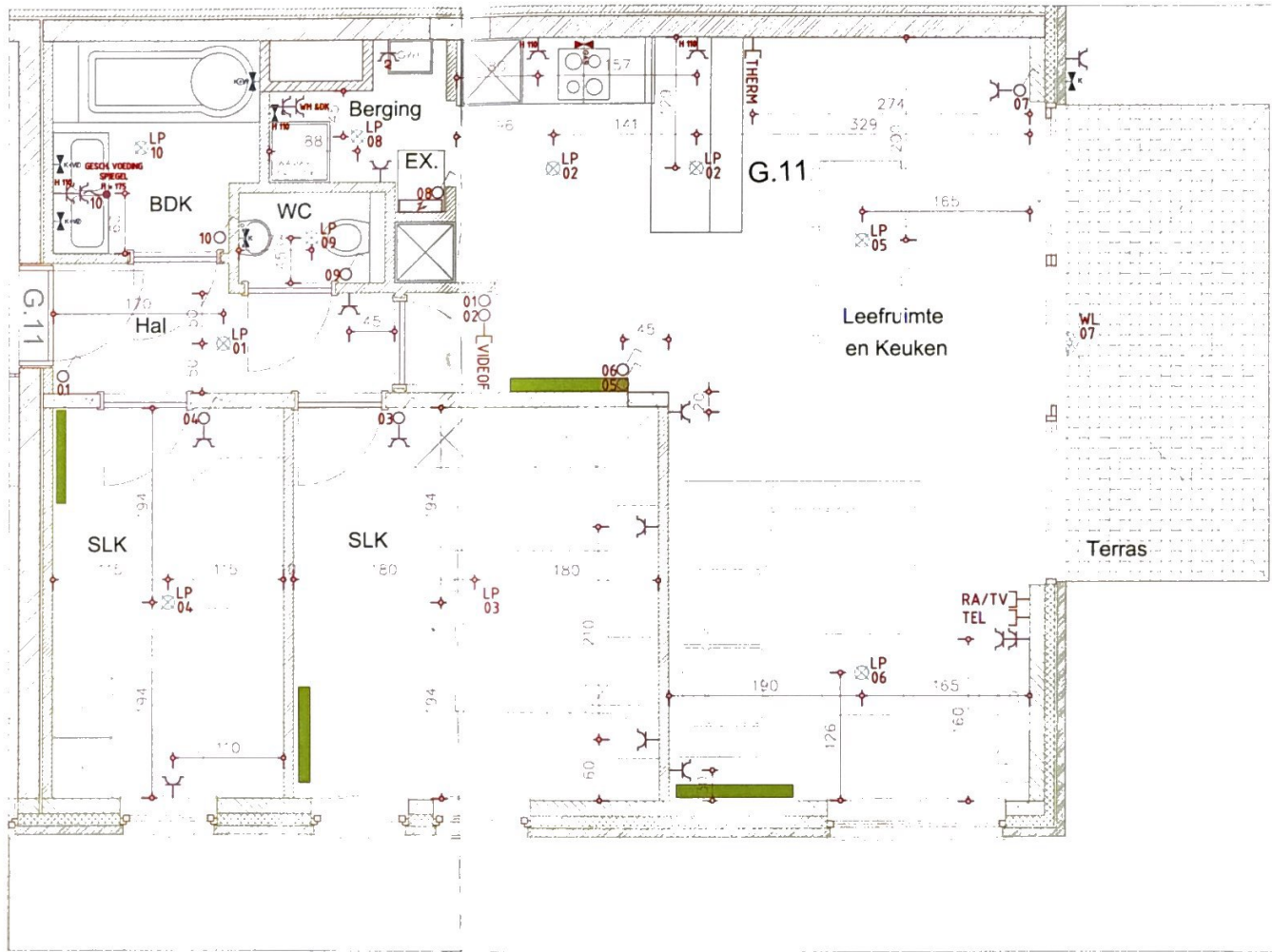
- Gasaansluiting in de keuken

**ALGEMENE OPMERKINGEN**

- Stopcontacten of andere aansluitpunten worden op circa 30 cm hoogte boven de vloer geplaatst, tenzij anders vermeld.
- Schakelaars worden op circa 110 cm hoogte boven de vloer geplaatst, tenzij anders vermeld.
- Stopcontacten boven keukenwerkblad worden horizontaal geplaatst op hoogte 110 cm, tenzij anders vermeld.
- Voorzieningen in hoeken en naast deuren hebben geen maatvoering nodig; dan worden deze standaard op circa 15 cm uit hoek/deur/raam geplaatst.
- Video -of parlofoon worden standaard op 155 cm hoogte geplaatst.
- Stopcontacten worden steeds HORIZONTAAL geplaatst.

**LEGENDE**

	Schakelaar (algemeen symbool)		TV aansluiting
	Enkelpolige schakelaar met signaaluitlamp De lamp brandt als het toestel dat door deze schakelaar bediend wordt werkt		Telefoonaansluiting
	Dimmer		Computeraansluiting
	Aansluitpunt voor verlichtingsbestel		Thermostaataansluiting
	Aansluitpunt voor wandverlichtingsbestel		Parlofoonaansluiting
	Stopcontact (algemeen symbool)		Video aansluiting
	Meerzijdig stopcontact (voor 3 stekkers) horizontaal geplaatst		



Keuken en meubilair illustratief, maatvoering richtgevend

<p><b>Hooyberghs</b> ALGEMENE BOUWONDERNEMING</p>	<b>GRONDPLAN - TECHNIEKEN</b>		<b>Project: TILIA te St-Agatha-Berchem</b>		<p><b>PROAXIS</b></p>	
	App :	G.11	Koper :Van Marcke	Schaal		1/50
Klantbegeleiding: Christine De Naer 0499/76 19 72			Voor akkoord:		Nr	
Ref. Proaxis: 460					A	01.09.2012
					B	09.02.2013
					C	21.08.2013
					D	
Gelieve dit plan voor akkoord terug te zenden naar ProAxis bvba, Kapellestraat 45, 2630 Aartselaar						