

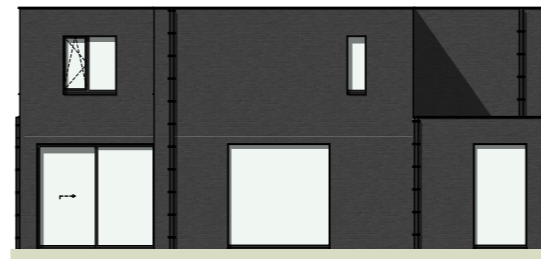
# Project Kruisblokken

## Nieuwbouw woningen

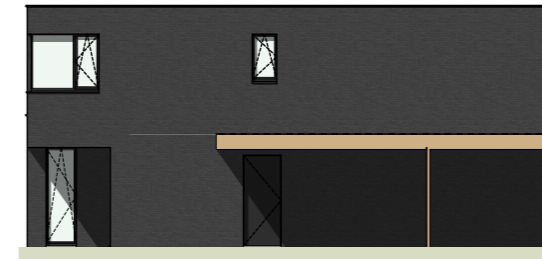
Kruisblokken 41D, 2491 - Olmen



Voorgevel



Linkergevel



Rechtergevel



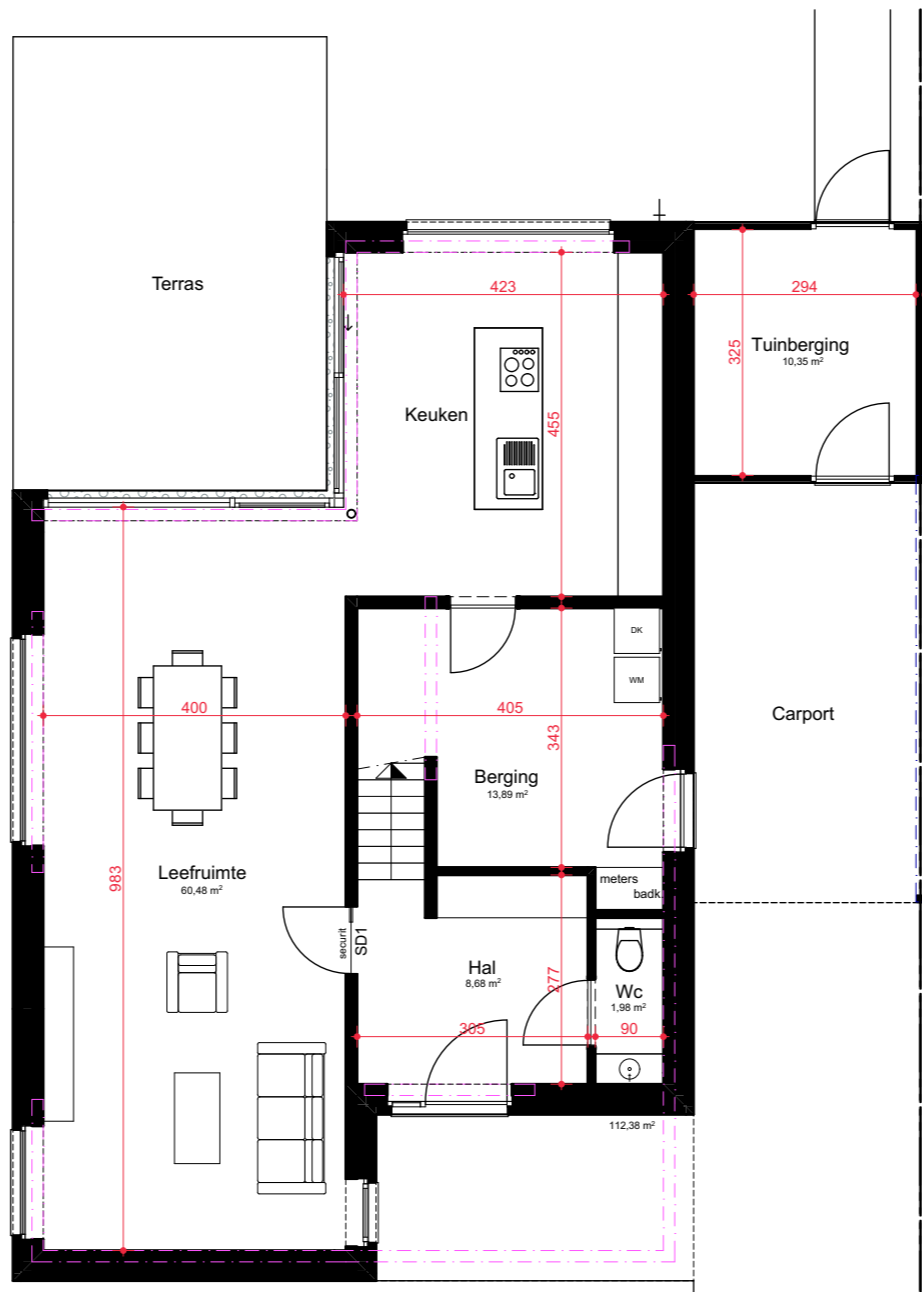
Achtergevel



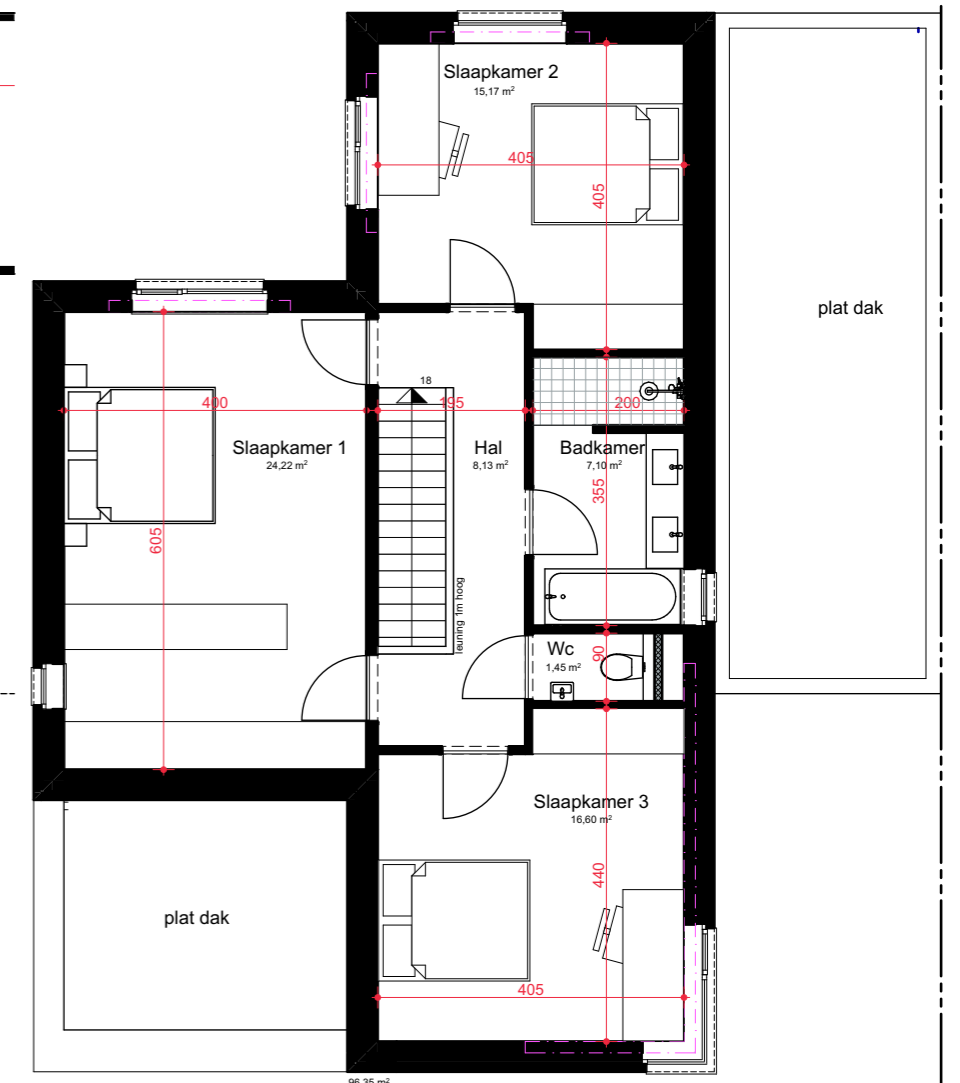
### Woning 1

- Keuken, sanitair en meubilair zijn uitsluitend illustratief.
- Alle maten zijn richtgevend en kunnen bij uitvoering beperkt afwijken.
- De beschrijving in het lastenboek heeft steeds voorrang op de plannen.
- Noodzakelijke aanpassingen zijn steeds mogelijk om technische, architectonische en/of constructieve redenen.
- Inrichting naar keuze van koper of zoals beschreven in lastenboek.
- De plannen mogen niet gekopieerd worden en blijven het intellectuele eigendom van de ontwerper.

Oppervlakte woning (bruto):	208,73 m <sup>2</sup>
leefruimte + keuken (netto):	60,20 m <sup>2</sup>
slaapkamer 1 (netto):	24,22 m <sup>2</sup>
slaapkamer 2 (netto):	15,17 m <sup>2</sup>
slaapkamer 3 (netto):	16,60 m <sup>2</sup>
Oppervlakte tuinberging (bruto):	10,35 m <sup>2</sup>



Gelijkvloers



Verdieping