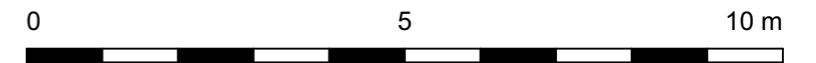


# Project Kruisblokken

## Nieuwbouw woningen

Kruisblokken 41A, 2491 - Olmen

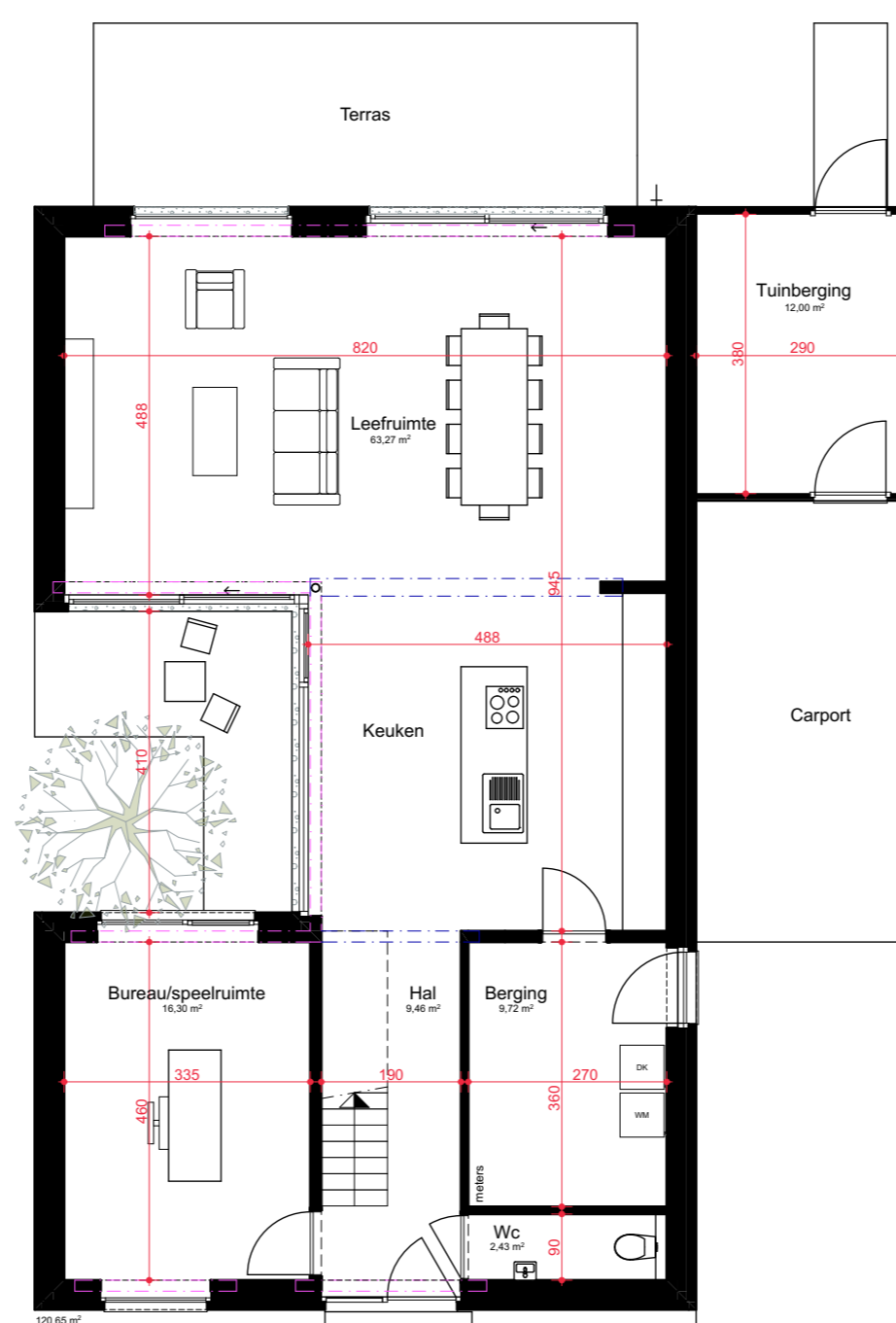
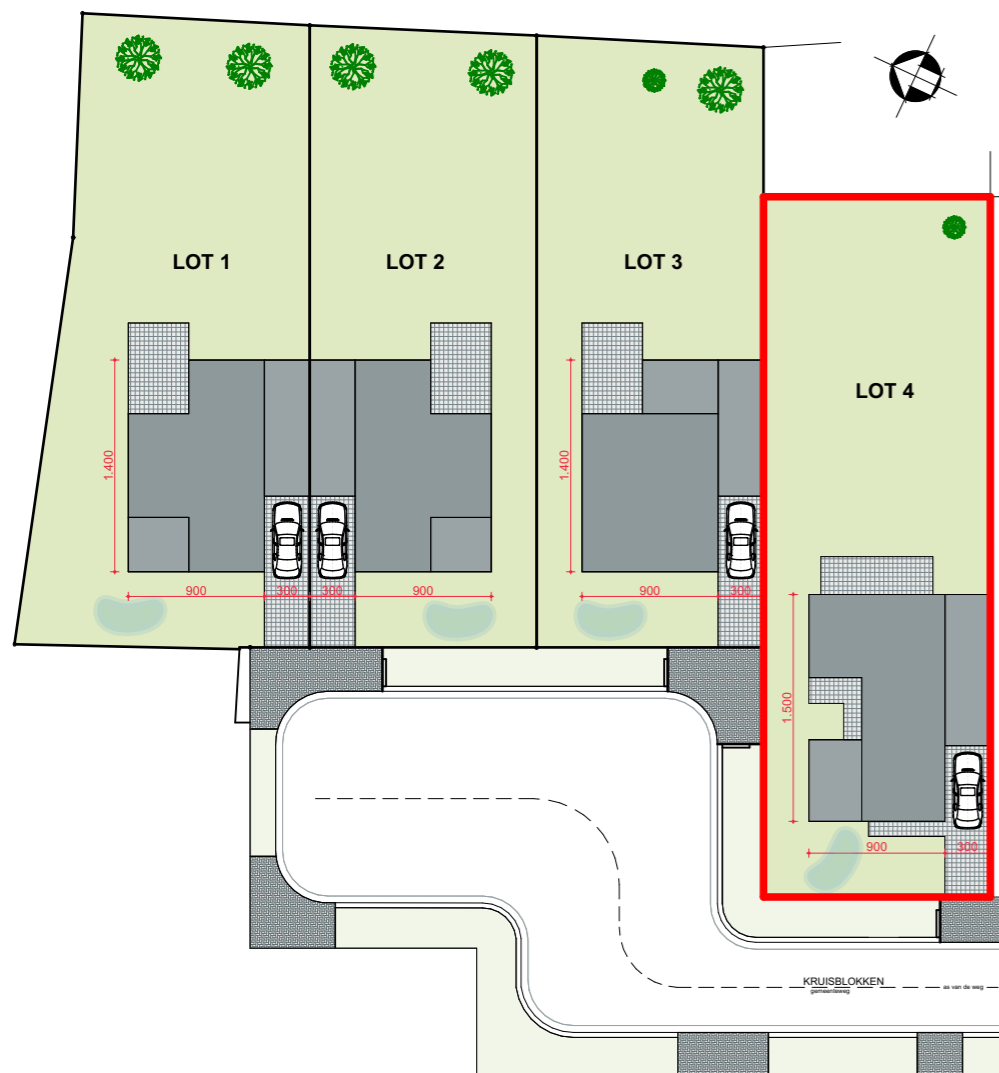


Voorgevel

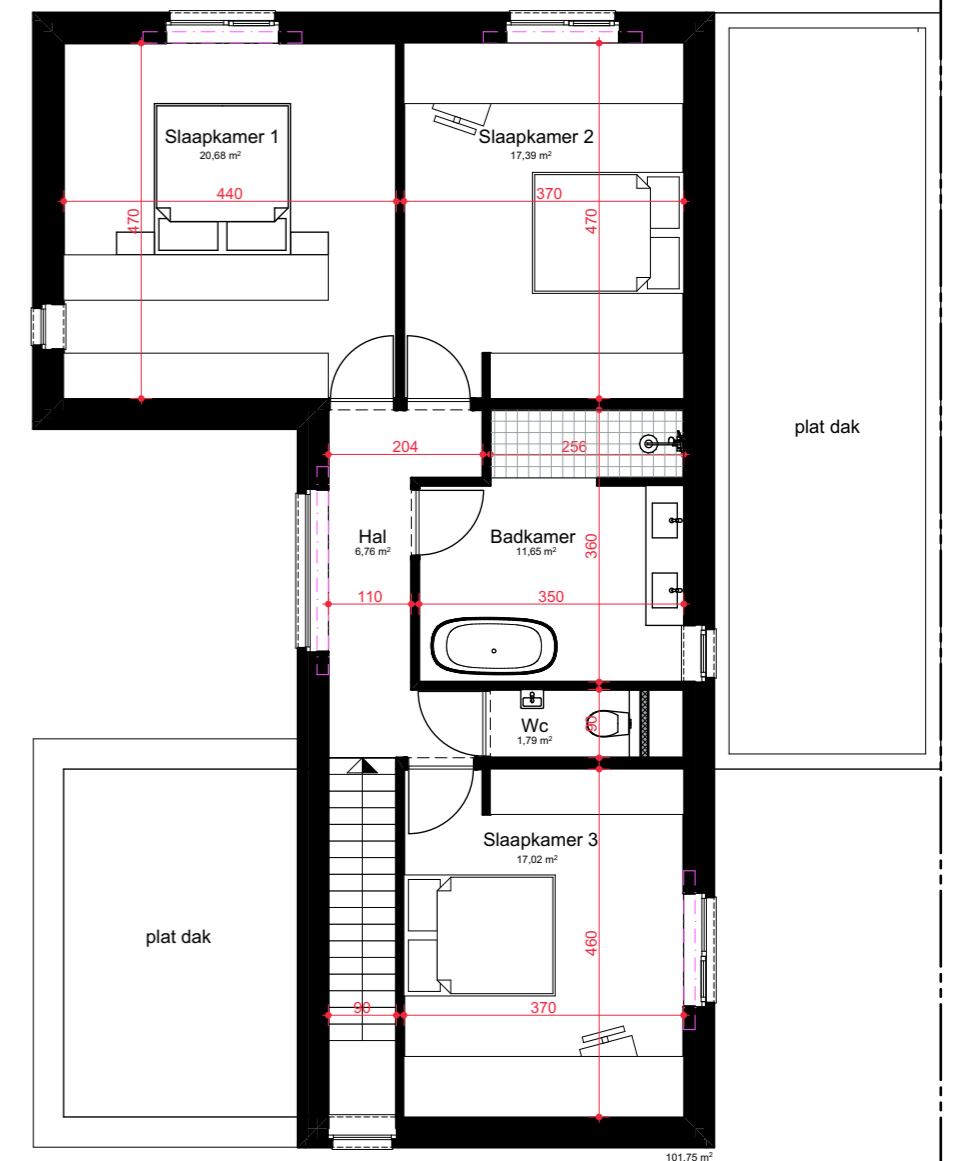
Linkergevel

Rechtergevel

Achtergevel



Gelijkvloers



Verdieping

### Woning 4

- Keuken, sanitair en meubilair zijn uitsluitend illustratief.
- Alle maten zijn richtgevend en kunnen bij uitvoering beperkt afwijken.
- De beschrijving in het lastenboek heeft steeds voorrang op de plannen.
- Noodzakelijke aanpassingen zijn steeds mogelijk om technische, architectonische en/of constructieve redenen.
- Inrichting naar keuze van koper of zoals beschreven in lastenboek.
- De plannen mogen niet gekopieerd worden en blijven het intellectuele eigendom van de ontwerper.

Oppervlakte woning (bruto):	222,40 m <sup>2</sup>
leefruimte + keuken (netto):	63,27 m <sup>2</sup>
slaapkamer 1 (netto):	20,68 m <sup>2</sup>
slaapkamer 2 (netto):	17,39 m <sup>2</sup>
slaapkamer 3 (netto):	17,02 m <sup>2</sup>
Oppervlakte tuinberging (bruto):	12,00 m <sup>2</sup>