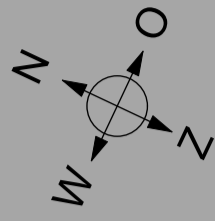
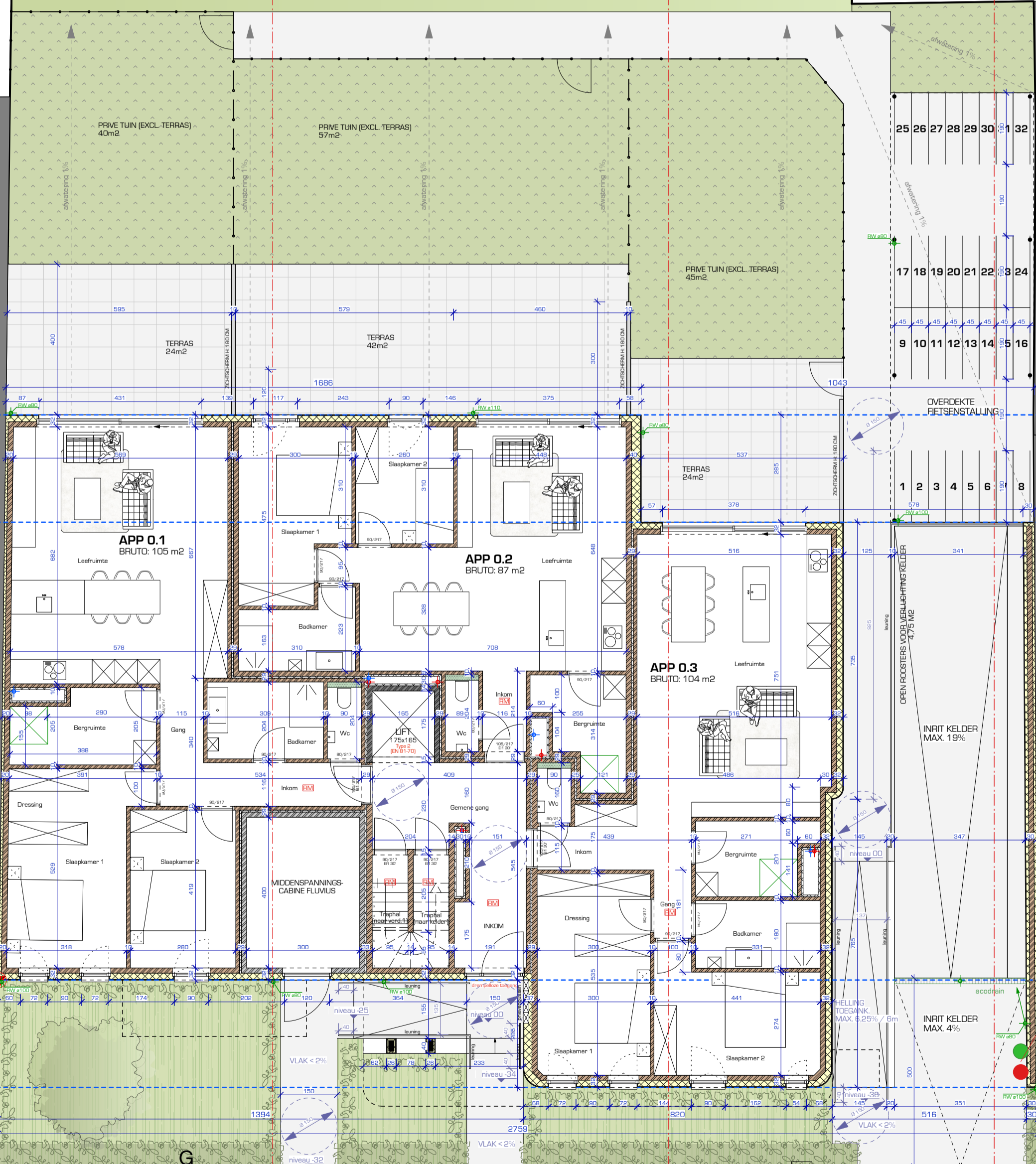


bovengrondse
infiltratie
opp. min. 21 m²
inh. min. 8.500L
diepte: 50 cm



Voorwaardelijk goedgekeurd
in de CBS zitting van 24-12-2025
Zie voorwaarden toegevoegd aan de vergunning
OMV_2025051923 Dossiernummer 2025/225
Gemeente Mol



AANSLUITING OP HERBRUIK REGENWATER:
- ALLE TOILETTEN
- ALLE WASMACHINES
- POETSWATER/UITGIETBAK
- BIJENKRAANTJES

SIGNALISATIE
instelling:
inrijdend verkeer
heeft steeds voorrang

GELIJKVLOERS
SCHAAL: 1:100

